

*Исполнитель: Красовский В.Н. Венгеровский л-во*

АКТ

проверки санитарного и лесопатологического состояния лесного участка  
в Венгеровском лесничестве

*Министр: М.А. Желе*  
*24.11.16*

Департамент лесного хозяйства Новосибирской области  
(Исполнительный орган в области лесных отношений)

27.06.2016

Специалистами филиала ФБУ «Рослесозащита» - «ЦЗЛ Новосибирской области» на основании договора № 14 от 8 апреля 2016 г. на осуществление работ по лесопатологическому обследованию инженер-лесопатолог Красовский В.Н.

проведено обследование насаждений путём анализа состояния деревьев

по итогам глазомерного распределения деревьев по категориям состояния

в следующем лесном участке:

кв. 16  
участковое лесничество  
лесничество

выд. 4 колхоз Мировой Октябрь  
Венгеровский №2 лесохозяйственный участок  
Венгеровское

Квартал	Выдел	Площадь, га	Целевое назначение земель	Категория защитных лесов	Таксационная характеристика								Заложено пробных площадей				
					состав	порода	возраст, лет	средняя высота, м	средний диаметр, см	тип леса	полнота	бонитет	запас, кубм /га	количество, шт.	общая площадь, га		
16	4	20	Защитные	Леса на пустынных, полупустынных, степных, лесостепных и малолесных горных территориях	8Б2ОС	Б	25	13	12	Рт	0.7	1	80				

Лесоустройство 1989 года

В результате обследования установлено: таксационная характеристика насаждения соответствует таксационному описанию лесохозяйственного регламента, плану освоения лесов

Причины несоответствия:

Фактическая таксационная характеристика участков, состояние древостоя, причины повреждения, ослабления деревьев и рекомендуемые санитарно-оздоровительные мероприятия

Состояние древостоя: Средневзвешенная категория состояния по насаждению  $K_{ср. нас.} = 4.19$   
Насаждение усыхающее

Причины повреждения: Устойчивый низовой пожар 4-10 летней давности высокой интенсивности

Рекомендуемые санитарно-оздоровительные мероприятия: Сплошная санитарная рубка

Фактическая таксационная характеристика участка (выдел, лесопатологический выдел)



Заражено болезнями

Вид болезни	Порода	Встречаемость в насаждении (% зараженных деревьев)	Степень заражения по насаждению (слабая, средняя, сильная)

Выборке подлежит, % деревьев по запасу	100
в т.ч. ослабленных, %	5
сильно ослабленных, %	20
усыхающих, %	26
свежего сухостоя, %	18
старого сухостоя, %	20
свежего ветровала, бурелома, %	0
старого ветровала, бурелома, %	11

Полнота насаждения после уборки деревьев, подлежащих рубке, составит  
Критическая полнота для данной категории насаждений составляет

0.0  
0.3

Технология рубок Согласно технологической карте

Меры по обеспечению возобновления:  
Естественное зарастивание  
Уход за подростом лесных насаждений

Мероприятия, необходимые для предупреждения заражения или повреждения смежных насаждений:  
Очистка мест рубок от порубочных остатков и захламленности  
Текущее лесопатологическое обследование (включение в план ЛПО) смежных насаждений

Подписи членов комиссии:

инженер-лесопатолог Красовский В.Н.



\_\_\_\_\_

\_\_\_\_\_

\_\_\_\_\_

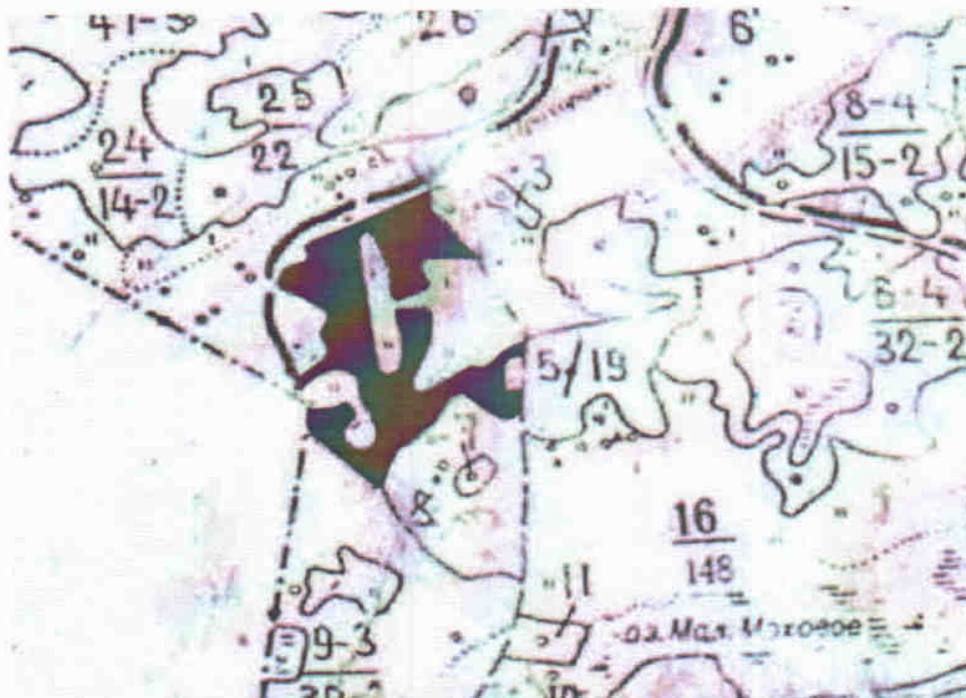
## Выкопировка на лесной участок, в котором планируется проведение санитарно-оздоровительного мероприятия

Лесничество: Венгеровское

Участковое лесничество: Венгеровский №2 лесохозяйственный участок  
колхоз Мировой Октябрь

Квартал 16      Выдел 4      Площадь выдела, га 20  
Лесопатологический выдел      Площадь, га

Вид санитарно-оздоровительного мероприятия:      Сплошная санитарная рубка



Участок, в котором назначено проведение санитарно-оздоровительного мероприятия

Филиал ФБУ "Рослесозащита" - "ЦЗЛ Новосибирской области"  
Новосибирская область

(Организация, выполнявшая работу)  
(Субъект Российской Федерации)

Дата проведения 27.06.2016

**Карточка лесопатологической таксации**

Лесничество Венгеровское Участковое лесничество Венгеровский №2 лесохозяйственный участок колхоз Мировой Октябрь

Квартал 16 Выдел 4 Лесопатологический выдел  Площадь выдела, га 20.0 Площадь лесопатологического выдела, га

Состав 8Б2ОС Возраст 25 Полнота 0.7 Бонитет 1 Тип леса Рт Запас на 1 га, кубм 100

Причины ослабления, повреждения 868

в. 9.0.1

Состав		Распределение деревьев по категориям состояния, % от запаса																Признаки повреждений (код)						Рекомендуемые санитарно-оздоровительные мероприятия								
К. коэффициент	Порода	Ярус	Класс Крафта	Возраст породы, лет	Средняя высота, м	Средний диаметр, см	Количество учетных деревьев, шт	без признаков ослабления																признак 1	признак 2	признак 3	признак 4	признак 5	признак 6	вид	площадь, га	выбираемый запас, м3/га
								9	10	11	12	13	14	15	16	17	18	19	код	% деревьев с наличием данного признака от числа стволов	код	% деревьев с наличием данного признака от числа стволов	код	% деревьев с наличием данного признака от числа стволов	код	% деревьев с наличием данного признака от числа стволов	код	% деревьев с наличием данного признака от числа стволов				
8	Б	1	1	25	13	12	8	0	5	20	25	20	20	10	0	0	0	335	10	327	5	114	20	328	20	104	20	329	25	ССР	20.0	100
2	ОС			30	16	16		0	5	20	30	10	20	15	0	0	0	335	15	327	5	114	20	328	20	104	10	329	30			

Исполнитель  Красовский В.Н.

Тел. 8 (383) 279-93-55