

УТВЕРЖДАЮ:

Должность начальник отдела лесных отношений -

главный лесничий по Северному лесничеству

Ф.И.О. Ширков Сергей Александрович

Дата 20.10.2017 г.

Акт

лесопатологического обследования № 4 (20)-2017

лесных насаждений Северного лесничества (лесопарка)

Новосибирской области

(субъект Российской Федерации)

Способ лесопатологического обследования:

1. Визуальный

2. Инструментальный

Место проведения

Участковое лесничество	Урочище (дача)	Квартал (кварталы)	Выдел (выделы)	Площадь, га
Артымский ЛХУ		52	21	37.6

Лесопатологическое обследование проведено на общей площади 37.6 га.

1. Визуальное лесопатологическое обследование.*

Наземное

Дистанционное

1.1. На площади _____ га фактическая таксационная характеристика лесного насаждения соответствует (не соответствует) таксационному описанию (нужное подчеркнуть).

Причины несоответствия _____

Список участков с выявленными несоответствиями приведён в Приложении 1 к настоящему акту.

1.2. Лесные насаждения с нарушенной и утраченной устойчивостью выявлены на площади _____ га.

Участковое лесничество	Урочище (дача)	Площадь, га		Причина ослабления (гибели)
		с нарушенной устойчивостью	с утраченной устойчивостью	
Итого				

Состояние обследованных лесных насаждений приведено в приложениях 1.1-1.4 к Акту в зависимости от метода проведения ЛПО.

1.3. В обследованных лесных участках прогнозируется:

Прогноз	Площадь, га
Ослабление лесных насаждений	
Усыхание лесных насаждений различной степени	
Развитие очагов вредных организмов	

1.4. Обнаружено загрязнение лесного участка отходами и выбросами:

промышленными

бытовыми

Вид загрязнения	Размеры загрязнения			Объем, кубм	Площадь загрязнения, га
	длина, м	ширина, м	высота, м		

ЗАКЛЮЧЕНИЕ

Оценка текущего санитарного и лесопатологического состояния лесных насаждений, назначенные профилактические мероприятия по защите лесов, агитационные мероприятия:

Исполнитель работ по проведению лесопатологического обследования:

ФИО _____

Подпись _____

* Раздел включается в акт в случае проведения лесопатологического обследования визуальным способом.

2. Инструментальное обследование лесного участка.

2.1. Фактическая таксационная характеристика лесного насаждения не соответствует таксационному описанию.

Причины несоответствия: Давность лесоустройства

Ведомость лесных участков с выявленными несоответствиями таксационным описаниям приведена в приложении 1 к Акту.

2.2. Состояние насаждений: **с нарушенной устойчивостью**

с утраченной устойчивостью

Причины повреждения: Переувлажнение почвы под воздействием почвенно-климатических факторов

Заселено (отработано) стволовыми вредителями:

Вид вредителя	Порода	Встречаемость в насаждении (% заселенных (отработанных) деревьев)	Степень заселения (слабая, средняя, сильная) по насаждению
1	2	3	4

Повреждено огнем:

Порода	Вид пожара	Состояние корневых лап		Состояние корневой шейки		Подсушивание луба	
		% поврежденных огнем корней	% деревьев с данным повреждением	корневой шейки по окружности (1/4, 2/4, 3/4, >3/4)	% деревьев с данным повреждением	по окружности (1/4, 2/4, 3/4, >3/4)	% деревьев с данным повреждением

Поражено болезнями:

Вид болезни	Порода	Встречаемость в насаждении (% зараженных деревьев)	Степень заражения по насаждению (слабая, средняя, сильная)

2.3. Выборке подлежит 100 % деревьев,

в том числе:

ослабленных	10 %	(причины назначения)	_____
сильно ослабленных	17 %	(причины назначения)	_____
усыхающих	0 %	(причины назначения)	_____
свежего сухостоя	35 %;		
свежего ветровала	16 %;		
свежего бурелома	0 %;		
старого ветровала	0 %;		
старого бурелома	0 %;		
старого сухостоя	22 %;		
аварийных	0 %.		

2.4. Полнота насаждения после уборки деревьев, подлежащих рубке, составит 0.0

Критическая полнота для данной категории насаждений составляет 0.3

ЗАКЛЮЧЕНИЕ

С целью предотвращения негативных процессов или снижения ущерба от их воздействия назначено:

Участковое лесничество	Урочище (дача)	Квартал	Выдел	Площадь выдела, га	Вид мероприятия	Площадь мероприятия, га	Порода	Запас на выдел, куб. м	Крайние сроки проведения
Артымский ЛХУ		52	21	37.6	ССР	37.6	Б	2406	2019
							ОС	602	

Ведомость перечета деревьев, назначенных в рубку, и абрис лесного участка прилагаются (приложение 2 и 3 к Акту).

Меры по обеспечению возобновления:

Естественное зарращивание

Мероприятия, необходимые для предупреждения заражения или повреждения смежных насаждений:

Сжигание, мульчирование или вывоз порубочных остатков и захламленности в места переработки древесины

Включение смежных насаждений в план ЛПО визуальным способом

Сведения для расчета степени повреждения:

год образования старого сухостоя не позднее 2015 года

основная причина повреждения древесины

Переувлажнение почвы под воздействием почвенно-климатических факторов

Дата проведения обследований 05.09.2017

Исполнитель работ по проведению лесопатологического обследования

ФИО Красовский В.Н. Подпись 

* Раздел включается в акт в случае проведения лесопатологического обследования инструментальным способом

3. Инструментальное обследование аварийных деревьев.*

3.1. Координаты расположения аварийного дерева: _____

3.2. Структурные изъяны, характеризующие аварийность дерева: _____
_____3.3. Порода _____, диаметр, см _____,
высота, м _____, возраст, лет _____.**ЗАКЛЮЧЕНИЕ**

С целью предотвращения негативных процессов или снижения ущерба от их воздействия :

Вид мероприятия	Запас дерева, куб. м	Порода	Сроки проведения

Ведомость перечета аварийных деревьев, назначенных в рубку, прилагается (приложение 4 к Акту).

Мероприятия, необходимые для предупреждения повреждения или поражения смежных деревьев:

Дата проведения обследований _____

Исполнитель работ по проведению лесопатологического обследования:

ФИО _____ Подпись _____

*Раздел включается в акт в случае проведения лесопатологического обследования аварийных деревьев инструментальным способом.

Результаты проведения лесопатологического обследования лесных насаждений за сентябрь 2017 г.
(месяц)

Субъект Российской Федерации Новосибирская область Лесничество (лесопарк) Северное
 Участковое лесничество Артымский лесохозяйственный участок Урочище (лесная дача)

1	2	3	4	5	6	7	Таксационная характеристика лесного насаждения								17	Распределение запаса насаждения по категориям состояния деревьев, %										29	30	31	32	Назначенные мероприятия				
							8	9	10	11	12	13	14	15		16	18	19	20	21	22	23	24	25	26					27	28	вид	площадь, га	
Номер квартала	Номер выдела	Площадь выдела, га	Лесное назначение лесов	Категория защитных лесов	Номер лесопатологического выдела	Площадь лесопатологического выдела, га	состав	порода	возраст	средняя высота, м	средний диаметр, см	тип леса	полнота	бонитет	запас, куб. м/га	Число деревьев на пробе, шт.	без признаков ослабления	ослабленные	сильно ослабленные	усыхающие	свежий сухой	старый сухой	свежий ветровал	старый ветровал	свежий бурелом	старый бурелом	аварийные деревья	Признаки повреждения деревьев	Доля поврежденных деревьев, %	Причина ослабления, повреждения	Подлежит рубке, %	вид	площадь, га	
52	21	37.6	Эксплуатационные				8Б20С	Б	55*	17*	20*	Рч	0.5	3	80*	101	0	10	17	0	38	20	15	0	0	0	0	111, 138, 114, 104	100	812	100.0	ССР	37.6	
								ОС	55	18	22				15	0	8	18	0	24	29	21	0	0	0	0	111, 138, 114, 104	100						

Коды причин повреждения насаждений

812 Переувлажнение почвы под воздействием почвенно-климатических факторов


Коды признаков повреждения насаждений

111 Усыхание <1/4 ветвей в кроне, прошлых лет
 114 Усыхание >3/4 ветвей в кроне прошлых лет

138 Вывал деревьев в результате повышения уровня грунтовых вод
 104 Усыхание >3/4 ветвей в кроне, свежее

ССР Сплошная санитарная рубка
 ВСР Выборочная санитарная рубка
 Коды видов санитарно-оздоровительных мероприятий
 УНД Уборка неликвидной древесины

Показатели, несоответствующие таксационному описанию, отмечаются «*»
 Исполнитель работ по проведению лесопатологического обследования:

ФИО Красовский В.Н. Подпись 
 Дата составления документа 17.10.2017 Телефон 8 (383) 279-93-55

ВРЕМЕННАЯ ПРОБНАЯ ПЛОЩАДЬ № 1

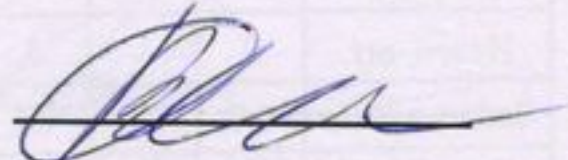
Субъект Российской Федерации Новосибирская область
Лесничество (лесопарк) Северное
Участковое лесничество Артымский лесохозяйственный участок
Урочище
Квартал 52 Выдел 21 Лесопатологический выдел
Площадь выдела, га 37.6 Площадь лесопатологического выдела
Номер очага вредных организмов Размер пробной площади 0.2
Таксационная характеристика:
тип леса Рт состав 8Б2ОС возраст 55 бонитет 3
полнота 0.5 запас на 1 га 80 возобновление нет

Время и причина ослабления насаждения
Переувлажнение почвы под воздействием почвенно-климатических факторов

Тип очага: эпизодический, хронический (подчеркнуть)
Фаза развития очага: начальная, нарастания численности, собственно вспышка, кризис (подчеркнуть)
Состояние лесного насаждения, намечаемые мероприятия
Насаждение усыхающее
нуждается в проведении сплошной санитарной рубки

Исполнитель работ по проведению лесопатологического обследования:

Исполнитель Красовский В.Н.

Подпись 

Дата составления документа

17.10.2017 г.

Телефон 8 (383) 279-93-55

ВЕДОМОСТЬ ПЕРЕЧЕТА ДЕРЕВЬЕВ

Порода: Б

Ступени толщины, см	Количество деревьев по категориям состояния, шт.																Всего деревьев по ступеням толщины	
	I	II	III	IV		V		VI			ветровал, бурелом			аварийные деревья			шт.	в том числе подлежат рубке, %
				НЗ	З	НЗ	З	НЗ	З	О	НЗ	З	О	НЗ	З	О		
1	2	3	4	5	6	7	8	9	10	11	12	13	14	15	16	17	18	19
8																		
12		1	2			6		3			2						14	78.6
16		2	4			8		5			3						22	72.7
20		3	6			9		7			4						29	69.0
24		3	5			8		3			5						24	66.7
28		1	1			5		3			1						11	81.8
32						1											1	100.0
36																		
40																		
44																		
48																		
52																		
56																		
60 и более																		
Итого, шт.	0	10	18	0	0	37	0	21	0	0	15	0	0	0	0	0	101	72.3
Запас, куб. м	0.0	2.4	4.1	0.0	0.0	9.0	0.0	4.8	0.0	0.0	3.5	0.0	0.0	0.0	0.0	0.0	23.84	72.6
Итого, %	0.0	10.2	17.1	0.0	0.0	37.8	0.0	20.0	0.0	0.0	14.7	0.0	0.0	0.0	0.0	0.0	100.0	72.6

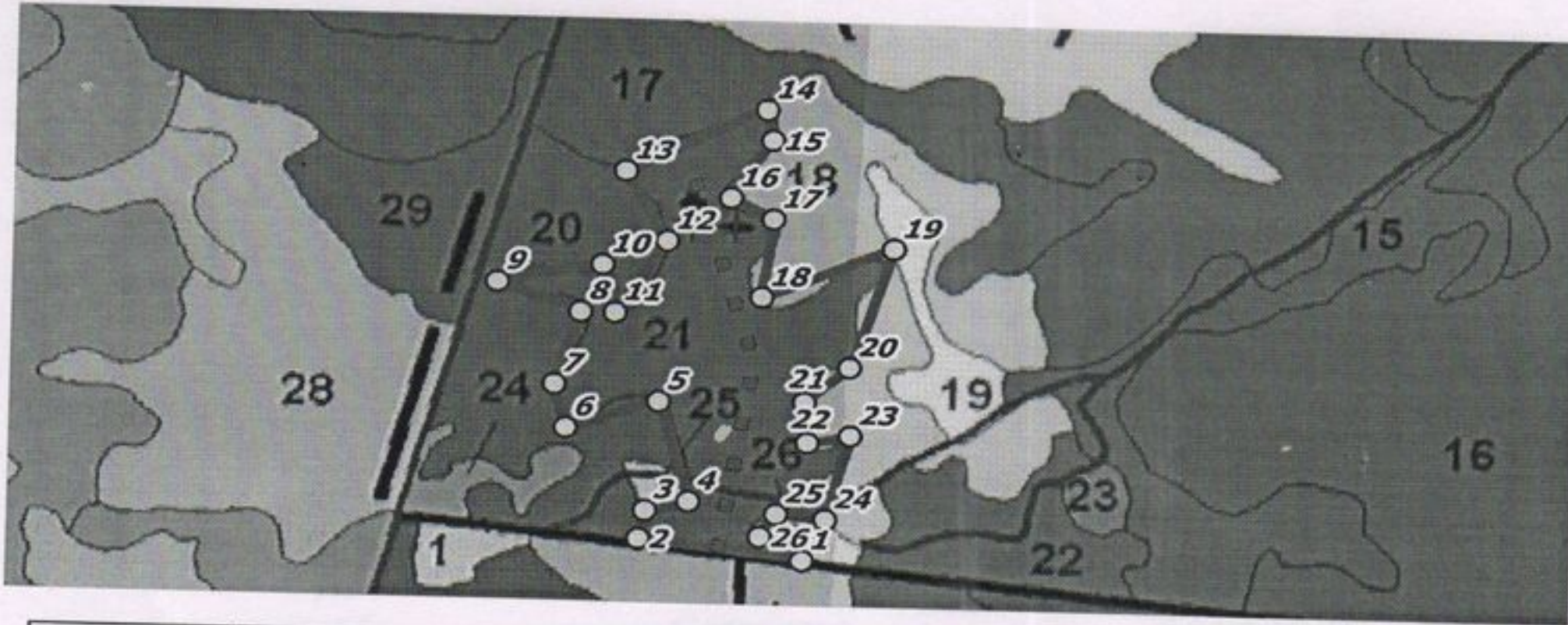
Порода: Ос

Ступени толщины, см	Количество деревьев по категориям состояния, шт.																Всего деревьев по ступеням толщины	
	I	II	III	IV		V		VI			ветровал, бурелом			аварийные деревья			шт.	в том числе подлежат рубке, %
				НЗ	З	НЗ	З	НЗ	З	О	НЗ	З	О	НЗ	З	О		
1	2	3	4	5	6	7	8	9	10	11	12	13	14	15	16	17	18	19
8																		
12																		
16								1									1	100.0
20			2			1		2			1						6	66.7
24		1	1			1		2			2						7	71.4
28						1											1	100.0
32																		
36																		
40																		
44																		
48																		
52																		
56																		
60 и более																		
Итого, шт.	0	1	3	0	0	3	0	5	0	0	3	0	0	0	0	0	15	73.3
Запас, куб. м	0.0	0.5	1.1	0.0	0.0	1.5	0.0	1.8	0.0	0.0	1.3	0.0	0.0	0.0	0.0	0.0	6.18	74.0
Итого, %	0.0	7.8	18.2	0.0	0.0	23.9	0.0	29.3	0.0	0.0	20.8	0.0	0.0	0.0	0.0	0.0	100.0	74.0

Примечание: НЗ – незаселенное, З – заселенное стволовыми вредителями, О – отработанное вредителями

Абрис участка

М 1:10 000



№ выдела	Ленты (круговой площадки) перечёта				
	№ ленты (площадки)	длина, м	ширина, м	радиус, м	площадь, га
21	1	1000	4		0.4

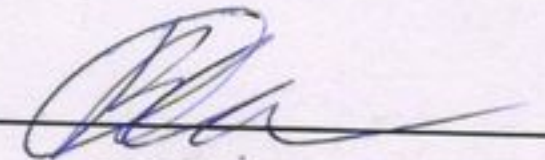
пп	Широта, °	Долгота, °	Линии	Румбы	Длина, м	пп	Широта, °	Долгота, °	Линии	Румбы	Длина, м
1	55.96969	84.4192	1-2	СЗ 87°08'	354.8	14	55.96451	84.41045	14-15	ЮВ 27°37'	76.4
2	55.96884	84.41641	2-3	СВ 20°03'	78.9	15	55.96488	84.40946	15-16	ЮЗ 46°15'	168.9
3	55.96988	84.41726	3-4	СВ 81°06'	89.9	16	55.96452	84.40879	16-17	ЮВ 75°04'	107.7
4	55.96954	84.41271	4-5	СЗ 30°44'	247.9	17	55.96198	84.41001	17-18	ЮЗ 10°32'	189.7
5	55.96838	84.41742	5-6	ЮЗ 77°50'	210	18	55.96534	84.40522	18-19	СВ 75°16'	308.2
6	55.96794	84.41692	6-7	СЗ 27°07'	111.7	19	55.96791	84.41119	19-20	ЮЗ 24°49'	298.1
7	55.96768	84.41465	7-8	СВ 26°13'	185.8	20	55.97013	84.41075	20-21	ЮЗ 60°33'	134.8
8	55.96674	84.4162	8-9	СЗ 80°21'	193.3	21	55.96678	84.40592	21-22	ЮВ 12°04'	98.2
9	55.96525	84.41473	9-10	СВ 81°14'	228.5	22	55.96696	84.40481	22-23	СВ 80°52'	98.2
10	55.96724	84.41276	10-11	ЮВ 28°31'	125.8	23	55.9731	84.41101	23-24	ЮЗ 20°50'	218.2
11	55.96418	84.41218	11-12	СВ 44°57'	210.1	24	55.97333	84.41322	24-25	СЗ 86°54'	98.8
12	55.96606	84.41177	12-13	СЗ 47°06'	193	25	55.97435	84.41165	25-26	ЮЗ 51°49'	69.9
13	55.96555	84.41054	13-14	СВ 72°19'	335	26	55.97503	84.41133	26-1	ЮВ 72°14'	109.4

Условные обозначения:

○ Угловые точки ■ ■ Лента перечёта □ Границы участка

Исполнитель работ по проведению лесопатологического обследования:

ФИО Красовский В.Н.

Подпись 

Дата составления документа 17.10.2017

Телефон 8 (383) 279-93-55