

УТВЕРЖДАЮ:

Должность начальник отдела лесных отношений -  
главный лесничий по Мирновскому лесничеству  
Ф.И.О. Глухих П.Г.  
Дата 11.10.2017г.

Акт  
лесопатологического обследования № 4 26(16)-2017

лесных насаждений Мирновского лесничества (лесопарка)  
Новосибирской области (субъект Российской Федерации)

Способ лесопатологического обследования:

1. Визуальный

2. Инструментальный

Место проведения

Участковое лесничество	Урочище (дача)	Квартал (кварталы)	Выдел (выделы)	Площадь, га
Которовский ЛХУ		52	20	8

Лесопатологическое обследование проведено на общей площади 8 га.



**1. Визуальное лесопатологическое обследование.\***

Наземное

Дистанционное

1.1. На площади \_\_\_\_ га фактическая таксационная характеристика лесного насаждения соответствует (не соответствует) таксационному описанию (нужное подчеркнуть). Причины несоответствия \_\_\_\_\_

Список участков с выявленными несоответствиями приведён в Приложении 1 к настоящему Акту.

1.2. Лесные насаждения с нарушенной и утраченной устойчивостью выявлены на площади \_\_\_\_ га:

Участковое лесничество	Урочище (дача)	Площадь, га		Причина ослабления (гибели)
		с нарушенной устойчивостью	с утраченной устойчивостью	
Итого				

Состояние обследованных лесных насаждений приведено в приложениях 1.1-1.4 к Акту в зависимости от метода проведения ЛПО.

1.3. В обследованных лесных участках прогнозируется:

Прогноз	Площадь, га
Ослабление лесных насаждений	
Усыхание лесных насаждений различной степени	
Развитие очагов вредных организмов	

1.4. Обнаружено загрязнение лесного участка отходами и выбросами:

промышленными

бытовыми

Вид загрязнения	Размеры загрязнения			Объем, кубм	Площадь загрязнения, га
	длина, м	ширина, м	высота, м		

**ЗАКЛЮЧЕНИЕ**

Оценка текущего санитарного и лесопатологического состояния лесных насаждений, назначенные профилактические мероприятия по защите лесов, агитационные мероприятия:

\_\_\_\_\_

\_\_\_\_\_

\_\_\_\_\_

\_\_\_\_\_

\_\_\_\_\_

Исполнитель работ по проведению лесопатологического обследования:

ФИО \_\_\_\_\_

Подпись \_\_\_\_\_

\* Раздел включается в акт в случае проведения лесопатологического обследования визуальным способом.



**2. Инструментальное обследование лесного участка.**

2.1. Фактическая таксационная характеристика лесного насаждения соответствует таксационному описанию.

Причины несоответствия:

Ведомость лесных участков с выявленными несоответствиями таксационным описаниям приведена в приложении 1 к Акту.

2.2. Состояние насаждений: **с нарушенной устойчивостью**

**с утраченной устойчивостью**

Причины повреждения:

Губка корневая

Неблагоприятные условия произрастания

Воздействия шквалистых и ураганных ветров прошлых лет, повлекшие слом стволов деревьев

Воздействия шквалистых и ураганных ветров текущего года, повлекшие слом стволов деревьев

Заселено (отработано) стволовыми вредителями:

Вид вредителя	Порода	Встречаемость в насаждении (% заселенных (отработанных) деревьев)	Степень заселения (слабая, средняя, сильная) по насаждению
1	2	3	4

Повреждено огнем:

Порода	Вид пожара	Состояние корневых лап		Состояние корневой шейки		Подсушивание луба	
		% поврежденных огнем корней	% деревьев с данным повреждением	корневой шейки по окружности (1/4, 2/4, 3/4, >3/4)	% деревьев с данным повреждением	по окружности (1/4, 2/4, 3/4, >3/4)	% деревьев с данным повреждением

Поражено болезнями:

Вид болезни	Порода	Встречаемость в насаждении (% зараженных деревьев)	Степень заражения по насаждению (слабая, средняя, сильная)



2.3. Выборке подлежит 100 % деревьев,

в том числе:

ослабленных	17 %	(причины назначения)	_____
сильно ослабленных	0 %	(причины назначения)	_____
усыхающих	2 %	(причины назначения)	_____
свежего сухостоя	0 %;		
свежего ветровала	15 %;		
свежего бурелома	6 %;		
старого ветровала	8 %;		
старого бурелома	3 %;		
старого сухостоя	18 %;		
аварийных	0 %.		

2.4. Полнота насаждения после уборки деревьев, подлежащих рубке, составит 0.0  
Критическая полнота для данной категории насаждений составляет 0.5

### ЗАКЛЮЧЕНИЕ

С целью предотвращения негативных процессов или снижения ущерба от их воздействия назначено:

Участковое лесничество	Урочище (дача)	Квартал	Выдел	Площадь выдела, га	Вид мероприятия	Площадь мероприятия, га	Порода	Запас на выдел, куб.м	Крайние сроки проведения
Которовский ЛХУ		52	20	8	ССР	8	П	1024	2019
							Б	256	

Ведомость перечета деревьев, назначенных в рубку, и абрис лесного участка прилагаются (приложение 2 и 3 к Акту).

Меры по обеспечению возобновления:

Естественное зарращивание

Мероприятия, необходимые для предупреждения заражения или повреждения смежных насаждений:  
Сжигание, мульчирование или вывоз порубочных остатков и захламленности в места переработки древесины  
Включение смежных насаждений в план ЛПО визуальным способом

Сведения для расчета степени повреждения:

год образования старого сухостоя не позднее 2015 года

основная причина повреждения древесины

Губка корневая

Дата проведения обследований 25.08.2017

Исполнитель работ по проведению лесопатологического обследования

ФИО Лайдинен В.И.

Подпись В.И.

\* Раздел включается в акт в случае проведения лесопатологического обследования инструментальным способом



## 3. Инструментальное обследование аварийных деревьев.\*

3.1. Координаты расположения аварийного дерева: \_\_\_\_\_

3.2. Структурные изъяны, характеризующие аварийность дерева: \_\_\_\_\_

3.3. Порода \_\_\_\_\_, диаметр, см \_\_\_\_\_,  
высота, м \_\_\_\_\_, возраст, лет \_\_\_\_\_.**ЗАКЛЮЧЕНИЕ**

С целью предотвращения негативных процессов или снижения ущерба от их воздействия :

Вид мероприятия	Запас дерева, куб. м	Порода	Сроки проведения

Ведомость перечета аварийных деревьев, назначенных в рубку, прилагается (приложение 4 к Акту).

Мероприятия, необходимые для предупреждения повреждения или поражения смежных деревьев:

Дата проведения обследований \_\_\_\_\_

Исполнитель работ по проведению лесопатологического обследования:

ФИО \_\_\_\_\_ Подпись \_\_\_\_\_

\*Раздел включается в акт в случае проведения лесопатологического обследования аварийных деревьев инструментальным способом.



Ведомость лесных участков с выявленными несоответствиями таксационным описаниям

Источник данных	Год проведения лесосурейтинга	Номер квартала	Номер выдела	Площадь выдела, га	Целевое назначение лесов	Категория защитных лесов	Номер лесопатологического выдела	Площадь лесопатологического выдела, га	Таксационная характеристика										Заложено пробных площадей	
									состав	порода	возраст, лет	средняя высота, м	средний диаметр, см	тип леса	тип условий	местопроизрастания	полнота	бонитет	запас, куб.м/га	количество, шт.
ТО	2012	52	20	8.0	Эксплуатационные				8П2Б	П	85	23	26	Шт		0.4	2	160	1	0.6
Ф		52	20	8.0	Эксплуатационные				8П2Б	П	85	23	26	Шт		0.4	2	160		
										Б	110	24	32							

Примечание:

ТО - таксационные описания

Ф - фактическая характеристика лесного насаждения

Исполнитель работ по проведению лесопатологического обследования:

ФИО Лайдинен В.И.

Подпись





**Результаты проведения лесопатологического обследования лесных насаждений за август 2017 г.**  
(месяц)

Субъект Российской Федерации  
Участковое лесничество

Новосибирская область  
Которовский лесохозяйственный участок

Лесничество (лесопарк) Мирновское  
Урочище (лесная дача)

1	2	3	4	5	6	7	Таксационная характеристика лесного насаждения										18	19	20	21	Распределение запаса насаждения по категориям состояния деревьев, %					29	30	31	32	33	34							
							8	9	10	11	12	13	14	15	16	17					18	19	20	21	22							23	24	25	26	27	28	Признаки повреждения деревьев
52	20	80	Эксплуатационные	Категория защитных лесов	Номер лесопатологического выдела	Площадь лесопатологического выдела, га	Выделя, га	Состав	Порода	Возраст	Средняя высота, м	Средний диаметр, см	Тип леса	Плотность	Бонитет	Запас, куб. м/га	Число деревьев на пробе, шт.	Без признаков ослабления	Ослабленные	Сильно ослабленные	Усыхающие	Свежий сухостой	Свежий ветровал	Свежий ветровал	Свежий ветровал	Свежий бурелом	Старый бурелом	Старый ветровал	Старый ветровал	Старый бурелом	Аварийные деревья	Признаки повреждения деревьев	Доля поврежденных деревьев, %	Причина ослабления, повреждения	Подлежит рубке, %	Назначенные мероприятия		
								8										18	19	20	21	22	23	24	25	26	27	28	29	30	31	32	33	34				
								8П2Б										30	20	0	0	0	0	0	0	0	0	0	0	0	0	0	0	0	0	0	0	
								Б									17	31	7	0	10	0	7	0	0	38	7	0	113,111,114,216	69	466,810,822	100,0	ССР	8,0				

**Коды причин повреждения насаждений**

- 466 Губка корневая
- 822 Воздействия шквальных и ураганных ветров прошлых лет, повлекшие слом стволов деревьев
- 810 Неблагоприятные условия произрастания
- 882 Воздействия шквальных и ураганных ветров текущего года, повлекшие слом стволов деревьев
- 114 Усыхание >3/4 ветвей в кроне прошлых лет
- 205 Обрыв корней (вывал), свежий
- 113 Усыхание от 1/2 до 3/4 ветвей в кроне, прошлых лет
- 206 Механические повреждения обрыв корней (вывал), прошлых лет
- 111 Усыхание <1/4 ветвей в кроне, прошлых лет
- 216 Слом ствола в области кроны, прошлых лет

**Коды видов санитарно-оздоровительных мероприятий**


- УНД Уборка неликвидной древесины

ССР Сплошная санитарная рубка  
ВСР Выборочная санитарная рубка

Показатели, несоответствующие таксационному описанию, отмечаются (\*)  
Исполнитель работ по проведению лесопатологического обследования:

ФИО Лайдинен В.И.

Подпись



Дата составления документа

Телефон 8 (383) 279-93-55



ВРЕМЕННАЯ ПРОБНАЯ ПЛОЩАДЬ № 1

Субъект Российской Федерации Новосибирская область  
Лесничество (лесопарк) Мирновское  
Участковое лесничество Которовский лесохозяйственный участок  
Урочище

Квартал 52 Выдел 20 Лесопатологический выдел  
Площадь выдела, га 8 Площадь лесопатологического выдела  
Номер очага вредных организмов  
Размер пробной площади 0.6

Таксационная характеристика:

тип леса Шт состав 8П2Б возраст 85 бонитет 2  
полнота 0.4 запас на 1 га 160 возобновление нет

Время и причина ослабления насаждения

Губка корневая

Неблагоприятные условия произрастания

Воздействия шквалистых и ураганных ветров прошлых лет, повлекшие слом стволов деревьев

Воздействия шквалистых и ураганных ветров текущего года, повлекшие слом стволов деревьев

Тип очага: эпизодический, хронический (подчеркнуть)

Фаза развития очага: начальная, нарастания численности, собственно вспышка, кризис (подчеркнуть)

Состояние лесного насаждения, намечаемые мероприятия

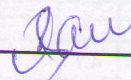
Насаждение сильно ослабленное

нуждается в проведении сплошной санитарной рубки

Исполнитель работ по проведению лесопатологического обследования:

Исполнитель Лайдинен В.И.

Подпись



Дата составления документа

Телефон 8 (383) 279-93-55



## ВЕДОМОСТЬ ПЕРЕЧЕТА ДЕРЕВЬЕВ

Порода: П

Ступени толщины, см	Количество деревьев по категориям состояния, шт.																Всего деревьев по супеням толщины		
	I	II	III	IV		V		VI			ветровал, бурелом			аварийные деревья			шт.	в том числе подлежат рубке, %	
				НЗ	З	НЗ	З	НЗ	З	О	НЗ	З	О	НЗ	З	О			
1	2	3	4	5	6	7	8	9	10	11	12	13	14	15	16	17	18	19	
8																			
12	1																1	0.0	
16	1	1						1			4						7	71.4	
20	7	3						2			7						19	47.4	
24	7	8						2			13						30	50.0	
28	6	5						3			5						19	42.1	
32	4	4						3			4						15	46.7	
36	1							2			1						4	75.0	
40	2							1									3	33.3	
44								1									1	100.0	
48																			
52																			
56																			
60 и более																			
Итого, шт.	29	21	0	0	0	0	0	15	0	0	34	0	0	0	0	0	99	49.5	
Запас, куб. м	18.8	12.7	0.0	0.0	0.0	0.0	0.0	13.3	0.0	0.0	18.2	0.0	0.0	0.0	0.0	0.0	63.06	50.0	
Итого, %	29.9	20.2	0.0	0.0	0.0	0.0	0.0	21.0	0.0	0.0	28.9	0.0	0.0	0.0	0.0	0.0	100.0	50.0	

Порода: Б

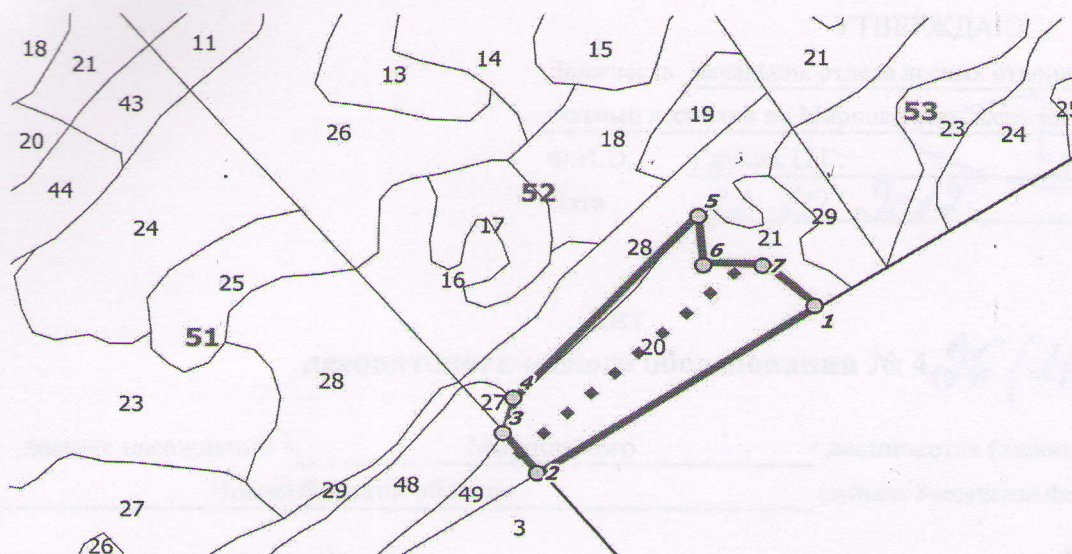
Ступени толщины, см	Количество деревьев по категориям состояния, шт.																Всего деревьев по супеням толщины		
	I	II	III	IV		V		VI			ветровал, бурелом			аварийные деревья			шт.	в том числе подлежат рубке, %	
				НЗ	З	НЗ	З	НЗ	З	О	НЗ	З	О	НЗ	З	О			
1	2	3	4	5	6	7	8	9	10	11	12	13	14	15	16	17	18	19	
8																			
12																			
16																			
20																			
24	2																2	0.0	
28	1			1							1						3	33.3	
32	1			1							3						5	60.0	
36	2	1						1			2						6	50.0	
40											1						1	100.0	
44																			
48																			
52																			
56																			
60 и более																			
Итого, шт.	6	1	0	2	0	0	0	1	0	0	7	0	0	0	0	0	17	47.1	
Запас, куб. м	4.7	1.1	0.0	1.5	0.0	0.0	0.0	1.1	0.0	0.0	6.9	0.0	0.0	0.0	0.0	0.0	15.35	52.3	
Итого, %	30.5	7.3	0.0	9.9	0.0	0.0	0.0	7.3	0.0	0.0	45.0	0.0	0.0	0.0	0.0	0.0	100.0	52.3	

Примечание: НЗ – незаселенное, З – заселенное стволовыми вредителями, О – отработанные вредителями



Абрис участка

М 1:10 000



№ выдела	Ленты (круговой площадки) перечёта				
	№ ленты (площадки)	длина, м	ширина, м	радиус, м	площадь, га
20	1	460	11		0.5

пп	Широта, °	Долгота, °	Линии	Румбы	Длина, м
1	54.58532	84.75109	1-2	ЮЗ 70°04'	507
2	54.58291	84.74435	2-3	СЗ 53°48'	91.8
3	54.58355	84.74359	3-4	СВ 31°06'	66.1
4	54.58409	84.74389	4-5	СВ 59°36'	417.8
5	54.58678	84.74848	5-6	ЮВ 07°22'	82.7
6	54.58602	84.74853	6-7	ЮВ 87°16'	92.6
7	54.58597	84.74992	7-1	ЮВ 59°54'	103

Условные обозначения:

○ Угловые точки    ■ ■ Лента перечёта    □ Границы участка

Исполнитель работ по проведению лесопатологического обследования:

ФИО Лайдинен В.И.

Подпись *Лай*

Дата составления документа \_\_\_\_\_

Телефон 8 (383) 279-93-55