

УТВЕРЖДАЮ:

Должность зам. начальника отдела лесных отношений -
лесничий по Болотнинскому лесничеству
Ф.И.О. Кугаколов П.В.
Дата 26.09.2017

Акт
лесопатологического обследования № 4 /02 -2017

лесных насаждений Болотнинского лесничества (лесопарка)
Новосибирской области (субъект Российской Федерации)

Способ лесопатологического обследования:

1. Визуальный

2. Инструментальный

Место проведения

Участковое лесничество	Урочище (дача)	Квартал (кварталы)	Выдел (выделы)	Площадь, га
Болотнинский №2 ЛХУ	колхоз им Лазо	5	6	21,5

Лесопатологическое обследование проведено на общей площади 21,5 га.

1. Визуальное лесопатологическое обследование.*

Наземное

Дистанционное

1.1. На площади ____ га фактическая таксационная характеристика лесного насаждения соответствует (не соответствует) таксационному описанию (нужное подчеркнуть). Причины несоответствия _____

Список участков с выявленными несоответствиями приведен в Приложении 1 к настоящему Акту.

1.2. Лесные насаждения с нарушенной и утраченной устойчивостью выявлены на площади ____ га:

Участковое лесничество	Урочище (дача)	Площадь, га		Причина ослабления (гибели)
		с нарушенной устойчивостью	с утраченной устойчивостью	
Итого				

Состояние обследованных лесных насаждений приведено в приложениях 1.1-1.4 к Акту в зависимости от метода проведения ЛПО.

1.3. В обследованных лесных участках прогнозируется:

Прогноз	Площадь, га
Ослабление лесных насаждений	
Усыхание лесных насаждений различной степени	
Развитие очагов вредных организмов	

1.4. Обнаружено загрязнение лесного участка отходами и выбросами:

промышленными

бытовыми

Вид загрязнения	Размеры загрязнения			Объем, кубм	Площадь загрязнения, га
	длина, м	ширина, м	высота, м		

ЗАКЛЮЧЕНИЕ

Оценка текущего санитарного и лесопатологического состояния лесных насаждений, назначенные профилактические мероприятия по защите лесов, агитационные мероприятия:

Исполнитель работ по проведению лесопатологического обследования:

ФИО _____

Подпись _____

* Раздел включается в акт в случае проведения лесопатологического обследования визуальным способом.

2. Инструментальное обследование лесного участка.

2.1. Фактическая таксационная характеристика лесного насаждения соответствует таксационному описанию.

Причины несоответствия:

Ведомость лесных участков с выявленными несоответствиями таксационным описаниям приведена в приложении 1 к Акту.

2.2. Состояние насаждений: **с нарушенной устойчивостью**
с утраченной устойчивостью

V

Причины повреждения: Неблагоприятные условия произрастания
Воздействия шквалистых и ураганных ветров прошлых лет, повлекшие слом стволов деревьев
Воздействия шквалистых и ураганных ветров текущего года, повлекшие слом стволов деревьев

Заселено (отработано) стволовыми вредителями:

Вид вредителя	Порода	Встречаемость в насаждении (% заселенных (отработанных) деревьев)	Степень заселения (слабая, средняя, сильная) по насаждению
1	2	3	4

Повреждено огнем:

Порода	Вид пожара	Состояние корневых лап		Состояние корневой шейки		Подсушивание луба	
		% поврежденных огнем корней	% деревьев с данным повреждением	корневой шейки по окружности (1/4, 2/4, 3/4, >3/4)	% деревьев с данным повреждением	по окружности (1/4, 2/4, 3/4, >3/4)	% деревьев с данным повреждением

Поражено болезнями:

Вид болезни	Порода	Встречаемость в насаждении (% зараженных деревьев)	Степень заражения по насаждению (слабая, средняя, сильная)

2.3. Выборке подлежит 7 % деревьев,

в том числе:

ослабленных	0 %	(причины назначения)	_____ ;
сильно ослабленных	0 %	(причины назначения)	_____ ;
усыхающих	0 %	(причины назначения)	_____ ;
свежего сухостоя	0 %;		
свежего ветровала	0 %;		
свежего бурелома	4 %;		
старого ветровала	0 %;		
старого бурелома	1 %;		
старого сухостоя	2 %;		
аварийных	0 %.		

2.4. Полнота насаждения после уборки деревьев, подлежащих рубке, составит 0.7 .
Критическая полнота для данной категории насаждений составляет 0.3

ЗАКЛЮЧЕНИЕ

С целью предотвращения негативных процессов или снижения ущерба от их воздействия назначено:

Участковое лесничество	Урочище (дача)	Квартал	Выдел	Площадь выдела, га	Вид мероприятия	Площадь мероприятия, га	Порода	Запас на выдел, куб.м	Крайние сроки проведения
Болотнинский №2 ЛХУ	колхоз им Лазо	5	6	21.5	ВСП	21.5	Б	301	2019

Ведомость перечета деревьев, назначенных в рубку, и абрис лесного участка прилагаются (приложение 2 и 3 к Акту).

Меры по обеспечению возобновления:
Не требуются

Мероприятия, необходимые для предупреждения заражения или повреждения смежных насаждений:
Сжигание, мульчирование или вывоз порубочных остатков и захламенности в места переработки древесины
Включение смежных насаждений в план ЛПО визуальным способом

Сведения для расчета степени повреждения:

год образования старого сухостоя не позднее 2015 года

основная причина повреждения древесины
Неблагоприятные условия произрастания

Дата проведения обследований 22.08.2017

Исполнитель работ по проведению лесопатологического обследования

ФИО Клепов И.Г. Подпись 

* Раздел включается в акт в случае проведения лесопатологического обследования инструментальным способом

3. Инструментальное обследование аварийных деревьев.*

3.1. Координаты расположения аварийного дерева: _____

3.2. Структурные изъяны, характеризующие аварийность дерева: _____
_____3.3. Порода _____, диаметр, см _____,
высота, м _____, возраст, лет _____.**ЗАКЛЮЧЕНИЕ**

С целью предотвращения негативных процессов или снижения ущерба от их воздействия :

Вид мероприятия	Запас дерева, куб. м	Порода	Сроки проведения

Ведомость перечета аварийных деревьев, назначенных в рубку, прилагается (приложение 4 к Акту).

Мероприятия, необходимые для предупреждения повреждения или поражения смежных деревьев:

Дата проведения обследований _____

Исполнитель работ по проведению лесопатологического обследования:

ФИО _____ Подпись _____

*Раздел включается в акт в случае проведения лесопатологического обследования аварийных деревьев инструментальным способом.

Результаты проведения лесопатологического обследования лесных насаждений за август 2017 г.
(месяц)

Субъект Российской Федерации: Новосибирская область
Участковое лесничество: Болотинское
Лесничество (лесопарк): Болотинское
Урочище (лесная дача): колхоз им. Лазо

1	2	3	4	5	6	7	Таксационная характеристика лесного насаждения							Распределение запаса насаждения по категориям состояния деревьев, %										30	31	32	33	34							
							8	9	10	11	12	13	14	15	16	17	18	19	20	21	22	23	24						25	26	27	28			
Номер квартала	Номер выдела	Площадь выдела, га	Целевое назначение лесов	Категория защитных лесов	Номер лесопатологического выдела	Площадь лесопатологического выдела, га	Высота	Состав	Порода	Возраст	Средняя высота, м	Средний диаметр, см	Тип леса	Полнота	Бонитет	Запас, куб. м/га	Число деревьев на пробе, шт.	без признаков ослабления	ослабленные	сильно ослабленные	ухаживающие	свежий сухостой	старый сухостой	свежий ветровал	старый ветровал	свежий бурелом	старый бурелом	аварийные деревья	Признаки повреждения деревьев	Доля поврежденных деревьев, %	Причина ослабления, повреждения	Поджегит рубке, %	Вид	Назначенные мероприятия	
5	6	21.5	Защитные	Леса на пустынных, полупустынных, степных, лесостепных и малосельных горных территориях	6	7		10Б	Б	65	23	28	Рт	0.7	2	200	102	61	19	6	7	0	2	0	0	4	1	0	113,217,111,114	39	810,822,882	7.0	ВСР	21.5	

Коды причин повреждения насаждений

- 810 Неблагоприятные условия произрастания
- 882 Воздействия шквальных и ураганных ветров текущего года, повлекшие слом стволов деревьев
- 113 Усыхание от 1/2 до 3/4 ветвей в кроне, прошлых лет
- 111 Усыхание <1/4 ветвей в кроне, прошлых лет
- 822 Воздействия шквальных и ураганных ветров прошлых лет, повлекшие слом стволов деревьев
- 217 Слом ствола под кроной, свежий
- 114 Усыхание >3/4 ветвей в кроне прошлых лет

Коды признаков повреждения насаждений

- 217 Слом ствола под кроной, свежий
- 114 Усыхание >3/4 ветвей в кроне прошлых лет

Коды видов санитарно-оздоровительных мероприятий

- УНД Уборка неликвидной древесины

ССР Сплошная санитарная рубка
ВСР Выборочная санитарная рубка

Показатели, несоответствующие таксационному описанию, отмечаются «*»
Исполнитель работ по проведению лесопатологического обследования:

ФИО: Клепов И.Г. Подпись: 
Дата составления документа: 18.09.2017 Телефон: 8 (383) 279-93-55

ВРЕМЕННАЯ ПРОБНАЯ ПЛОЩАДЬ № 1

Субъект Российской Федерации Новосибирская область
Лесничество (лесопарк) Болотнинское
Участковое лесничество Болотнинский №2 лесохозяйственный участок
Урочище колхоз им Лазо
Квартал 5 Выдел 6 Лесопатологический выдел
Площадь выдела, га 21.5 Площадь лесопатологического выдела
Номер очага вредных организмов _____ Размер пробной площади 0.6
Таксационная характеристика:
тип леса Рт состав 10Б возраст 65 бонитет 2
полнота 0.7 запас на 1 га 200 возобновление нет

Время и причина ослабления насаждения

Неблагоприятные условия произрастания

Воздействия шквалистых и ураганных ветров прошлых лет, повлекшие слом стволов деревьев

Воздействия шквалистых и ураганных ветров текущего года, повлекшие слом стволов деревьев

Тип очага: эпизодический, хронический (подчеркнуть)

Фаза развития очага: начальная, нарастания численности, собственно вспышка, кризис (подчеркнуть)

Состояние лесного насаждения, намечаемые мероприятия

Насаждение ослабленное

нуждается в проведении выборочной санитарной рубки

Исполнитель работ по проведению лесопатологического обследования:

Исполнитель Клепов И.Г.

Подпись



Дата составления документа

18.09.2017

Телефон

8 (383) 279-93-55

ВЕДОМОСТЬ ПЕРЕЧЕТА ДЕРЕВЬЕВ

Порода: Б

Ступени толщины, см	Количество деревьев по категориям состояния, шт.																Всего деревьев по ступеням толщины	
	I	II	III	IV		V		VI			ветровал, бурелом			аварийные деревья			шт.	в том числе подлежат рубке, %
				НЗ	З	НЗ	З	НЗ	З	О	НЗ	З	О	НЗ	З	О		
1	2	3	4	5	6	7	8	9	10	11	12	13	14	15	16	17	18	19
8																	4	0.0
12	3		1														9	0.0
16	7		2														8	12.5
20	6		1					1									5	0.0
24	4	1															36	8.3
28	18	7	2	6				1			2						18	16.7
32	10	4	1					1			2						8	12.5
36	4	2		1									1				8	0.0
40	4	3	1														3	0.0
44	3																2	0.0
48	2																1	0.0
52	1																	
56																		
60 и более																		
Итого, шт.	62	17	8	7	0	0	0	3	0	0	4	0	1	0	0	0	102	7.8
Запас, куб. м	47.4	15.0	4.3	5.0	0.0	0.0	0.0	1.8	0.0	0.0	3.0	0.0	1.1	0.0	0.0	0.0	77.68	7.7
Итого, %	61.0	19.3	5.6	6.5	0.0	0.0	0.0	2.3	0.0	0.0	3.9	0.0	1.4	0.0	0.0	0.0	100.0	7.7

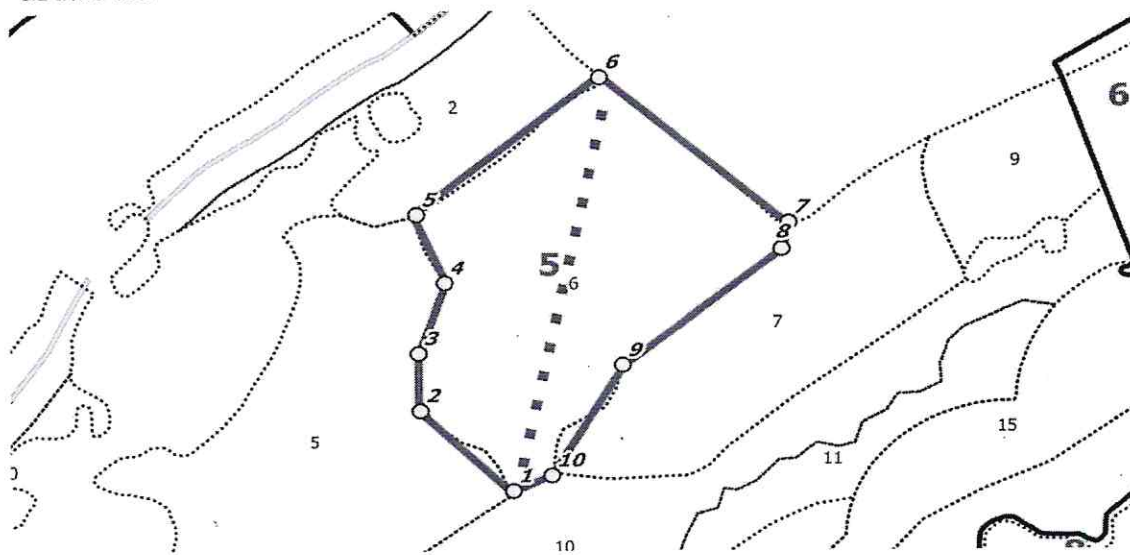
Порода:

Ступени толщины, см	Количество деревьев по категориям состояния, шт.																Всего деревьев по ступеням толщины	
	I	II	III	IV		V		VI			ветровал, бурелом			аварийные деревья			шт.	в том числе подлежат рубке, %
				НЗ	З	НЗ	З	НЗ	З	О	НЗ	З	О	НЗ	З	О		
1	2	3	4	5	6	7	8	9	10	11	12	13	14	15	16	17	18	19
8																		
12																		
16																		
20																		
24																		
28																		
32																		
36																		
40																		
44																		
48																		
52																		
56																		
60 и более																		
Итого, шт.	0	0	0	0	0	0	0	0	0	0	0	0	0	0	0	0	0	0
Запас, куб. м	0.0	0.0	0.0	0.0	0.0	0.0	0.0	0.0	0.0	0.0	0.0	0.0	0.0	0.0	0.0	0.0	0.0	0.0
Итого, %	0.0	0.0	0.0	0.0	0.0	0.0	0.0	0.0	0.0	0.0	0.0	0.0	0.0	0.0	0.0	0.0	0.0	0.0

Примечание: НЗ – незаселенное, З – заселенное стволовыми вредителями, О – отработанные вредителями

Абрис участка

М 1:10 000



№выдела	Ленты (круговой площадки) перечёта				
	№ ленты (площадки)	длина, м	ширина, м	радиус, м	площадь, га
6	1	700	9		0,6

пп	Широта, °	Долгота, °	Линии	Румбы	Длина, м	пп	Широта, °	Долгота, °	Линии	Румбы	Длина, м
1	55.85954	84.1993	1-2	СЗ 59°48'	192.8	6	55.86578	84.20193	6-7	ЮВ 61°49'	371.3
2	55.86083	84.19717	2-3	СВ 01°57'	97.9	7	55.86345	84.20631	7-8	ЮЗ 17°02'	42.7
3	55.86171	84.1972	3-4	СВ 33°19'	122.2	8	55.86305	84.20611	8-9	ЮЗ 66°55'	309.9
4	55.86276	84.19792	4-5	СЗ 32°43'	117.4	9	55.86139	84.20212	9-10	ЮЗ 49°30'	212.3
5	55.86383	84.19733	5-6	СВ 66°45'	366.2	10	55.85975	84.20025	10-1	ЮЗ 78°40'	62.9

Условные обозначения:

○ Угловые точки ■ ■ Лента перечёта □ Границы участка

Исполнитель работ по проведению лесопатологического обследования:

ФИО Клепов И.Г.

Дата составления документа 18.09.17

Подпись 

Телефон 8 (383) 279-93-55