

УТВЕРЖДАЮ:

Должность начальник отдела лесных отношений -
главный лесничий по Ордынскому лесничеству
Ф.И.О. Ескин С.А.
Дата 23.08.2017

Акт
лесопатологического обследования № 7 37(19)-2017

лесных насаждений Ордынского лесничества (лесопарка)
Новосибирской области (субъект Российской Федерации)

Способ лесопатологического обследования:

1. Визуальный

2. Инструментальный

Место проведения

Участковое лесничество	Урочище (дача)	Квартал (кварталы)	Выдел (выделы)	Площадь, га
Спиринский ЛХУ		5	25	8,9

Лесопатологическое обследование проведено на общей площади 8,9 га.

1. Визуальное лесопатологическое обследование.*

Наземное

Дистанционное

На площади ___ га фактическая таксационная характеристика лесного насаждения соответствует (не соответствует) таксационному описанию (нужное подчеркнуть). Причины несоответствия _____

Список участков с выявленными несоответствиями приведён в Приложении 1 к настоящему Акту.

1.2. Лесные насаждения с нарушенной и утраченной устойчивостью выявлены на площади ___ га:

Участковое лесничество	Урочище (дача)	Площадь, га		Причина ослабления (гибели)
		с нарушенной устойчивостью	с утраченной устойчивостью	
Итого				

Состояние обследованных лесных насаждений приведено в приложениях 1.1-1.4 к Акту в зависимости от метода проведения ЛПО.

1.3. В обследованных лесных участках прогнозируется:

Прогноз	Площадь, га
Ослабление лесных насаждений	
Усыхание лесных насаждений различной степени	
Развитие очагов вредных организмов	

1.4. Обнаружено загрязнение лесного участка отходами и выбросами:

промышленными

бытовыми

Вид загрязнения	Размеры загрязнения			Объем, кубм	Площадь загрязнения, га
	длина, м	ширина, м	высота, м		

ЗАКЛЮЧЕНИЕ

Оценка текущего санитарного и лесопатологического состояния лесных насаждений, назначенные профилактические мероприятия по защите лесов, агитационные мероприятия:

Исполнитель работ по проведению лесопатологического обследования:

ФИО _____

Подпись _____

* Раздел включается в акт в случае проведения лесопатологического обследования визуальным способом.

2. Инструментальное обследование лесного участка.

2.1. Фактическая таксационная характеристика лесного насаждения соответствует таксационному описанию.

Причины несоответствия:

Ведомость лесных участков с выявленными несоответствиями таксационным описаниям приведена в приложении 1 к Акту.

2.2. Состояние насаждений: **с нарушенной устойчивостью**

с утраченной устойчивостью

Причины повреждения:

Губка корневая

Воздействия сильных ветров текущего года, повлекшие наклон > 10°, изгиб или вывал деревьев

Заселено (отработано) стволовыми вредителями:

Вид вредителя	Порода	Встречаемость в насаждении (% заселенных (отработанных) деревьев)	Степень заселения (слабая, средняя, сильная) по насаждению
1	2	3	4

Повреждено огнем:

Порода	Вид пожара	Состояние корневых лап		Состояние корневой шейки		Подсушивание луба	
		% поврежденных огнем корней	% деревьев с данным повреждением	корневой шейки по окружности (1/4, 2/4, 3/4, >3/4)	% деревьев с данным повреждением	по окружности (1/4, 2/4, 3/4, >3/4)	% деревьев с данным повреждением

Поражено болезнями:

Вид болезни	Порода	Встречаемость в насаждении (% зараженных деревьев)	Степень заражения по насаждению (слабая, средняя, сильная)
Губка корневая	С	19	средняя

2.3. Выборке подлежит 6 % деревьев,

в том числе:

ослабленных	0 %	(причины назначения)	_____ ;
сильно ослабленных	0 %	(причины назначения)	_____ ;
усыхающих	2 %	(причины назначения)	поражено болезнями;
свежего сухостоя	3 %;		
свежего ветровала	1 %;		
свежего бурелома	0 %;		
старого ветровала	0 %;		
старого бурелома	0 %;		
старого сухостоя	0 %;		
аварийных	0 %.		

2.4. Полнота насаждения после уборки деревьев, подлежащих рубке, составит 0,6 .

Критическая полнота для данной категории насаждений составляет 0,2 .

ЗАКЛЮЧЕНИЕ

С целью предотвращения негативных процессов или снижения ущерба от их воздействия назначено:

Участковое лесничество	Урочище (дача)	Квартал	Выдел	Площадь выдела, га	Вид мероприятия	Площадь мероприятия, га	Порода	Запас на выдел, куб. м	Крайние сроки проведения
Спиринский ЛХУ		5	25	8,9	ВСП	8,9	С	133,5	2018

Ведомость перечета деревьев, назначенных в рубку, и абрис лесного участка прилагаются (приложение 2 и 3 к Акту).

Меры по обеспечению возобновления:

Не требуются

Мероприятия, необходимые для предупреждения заражения или повреждения смежных насаждений:

Сжигание, мульчирование или вывоз порубочных остатков и захламленности в места переработки древесины

Включение смежных насаждений в план ЛПО визуальным способом

Сведения для расчета степени повреждения:

год образования старого сухостоя

основная причина повреждения древесины

Губка корневая

Дата проведения обследований 22.08.2017

Исполнитель работ по проведению лесопатологического обследования

ФИО Гладких М.В.

Подпись 

* Раздел включается в акт в случае проведения лесопатологического обследования инструментальным способом

3. Инструментальное обследование аварийных деревьев.*

3.1. Координаты расположения аварийного дерева: _____

3.2. Структурные изъяны, характеризующие аварийность дерева: _____

3.3. Порода _____, диаметр, см _____,
высота, м _____, возраст, лет _____.

ЗАКЛЮЧЕНИЕ

С целью предотвращения негативных процессов или снижения ущерба от их воздействия :

Вид мероприятия	Запас дерева, куб. м	Порода	Сроки проведения

Ведомость перечета аварийных деревьев, назначенных в рубку, прилагается (приложение 4 к Акту).

Мероприятия, необходимые для предупреждения повреждения или поражения смежных деревьев:

Дата проведения обследований 22.08.2017г.

Исполнитель работ по проведению лесопатологического обследования:

ФИО _____ Подпись _____

*Раздел включается в акт в случае проведения лесопатологического обследования аварийных деревьев инструментальным способом.

Ведомость лесных участков с выявленными несоответствиями таксационным описаниям

Источник данных	Год проведения лесопроизводства	Номер квартала	Номер выдела	Площадь выдела, га	Целевое назначение лесов	Категория защитных лесов	Номер лесопатологического выдела	Площадь лесопатологического выдела, га	Таксационная характеристика										Заложено пробных площадей				
									состав	порода	возраст, лет	средняя высота, м	средний диаметр, см	тип леса	тип условий	местопроизрастания	полнота	бонитет	запас, куб.м/га	количество, шт.	общая площадь, га		
ТО	2012	5	25	8,9	Защитные	Ленточные боры			10С	С	150	27	32	Мя				0,6	2	260	1	0,5	
Ф		5	25	8,9	Защитные	Ленточные боры			10С	С	150	27	32	Мя				0,6	2	250			

Примечание:
ТО - таксационные описания
Ф - фактическая характеристика лесного насаждения

Исполнитель работ по проведению лесопатологического обследования:

ФИО Гладких М.В. _____
Подпись 

Результаты проведения лесопатологического обследования лесных насаждений за август 2017 г. (месяц)

Субъект Российской Федерации Новосибирская область Лесничество (лесопарк) Ордынское
 Участковое лесничество Спиринский лесохозяйственный участок Урочище (лесная дача)

Номер квартала	Номер выдела	Площадь выдела, га	Целевое назначение лесов	Категория защитных лесов	Номер лесопатологического выдела	Площадь лесопатологического выдела, га	Таксационная характеристика лесного насаждения										Число деревьев на пробе, шт.	Распределение запаса насаждения по категориям состояния деревьев, %										Признаки повреждения деревьев	Доля поврежденных деревьев, %	Причина ослабления, повреждения	Подлежит рубке, %	Назначенные мероприятия			
							состав	порода	возраст	средняя высота, м	средний диаметр, см	тип леса	полнота	бонитет	запас, куб. м/га	без признаков ослабления		ослабленные	сильно ослабленные	ухаживающие	свежий сухостой	старый сухостой	свежий ветровал	старый ветровал	свежий бурелом	старый бурелом	аварийные деревья					вид	площадь, га		
1	2	3	4	5	6	7	8	9	10	11	12	13	14	15	16	17	18	19	20	21	22	23	24	25	26	27	28	29	30	31	32	33	34		
5	25	8,9	Защитные	Легковые боры			10С	С	150	27	32	Мя	0,6	2	250	107	77	14	3	2	3	0	1	0	0	0	0	113, 139, 111, 112	23	466, 881	6,0	ВСП	8,9		

Коды причин повреждения насаждений

466 Губка корневая

881 Воздействия сильных ветров текущего года, повлекшие наклон > 10°, изгиб или вывал деревьев

Коды признаков повреждения насаждений

113 Усыхание от 1/2 до 3/4 ветвей в кроне, прошлых лет

111 Усыхание <1/4 ветвей в кроне, прошлых лет

139 Вывал деревьев под действием шквалистых и ураганных ветров

112 Усыхание от 1/4 до 1/2 ветвей в кроне, прошлых лет

ССР Сплошная санитарная рубка

ВСП Выборочная санитарная рубка

Коды видов санитарно-оздоровительных мероприятий

УНД Уборка неликвидной древесины

Показатели, несоответствующие таксационному описанию, отмечаются «*»

Исполнитель работ по проведению лесопатологического обследования:

ФИО Гладких М.В.

Подпись



Дата составления документа

22.08.2017г

Телефон

8 (383) 279-93-55

ВРЕМЕННАЯ ПРОБНАЯ ПЛОЩАДЬ № 1

Субъект Российской Федерации Новосибирская область
Лесничество (лесопарк) Ордынское
Участковое лесничество Спиринский лесохозяйственный участок

Урочище

Квартал 5 Выдел 25 Лесопатологический выдел
Площадь выдела, га 8,9 Площадь лесопатологического выдела

Номер очага вредных организмов Размер пробной площади 0,5

Таксационная характеристика:

тип леса Мя состав 10С возраст 150 бонитет 2
полнота 0,6 запас на 1 га 250 возобновление нет

Время и причина ослабления насаждения

Губка корневая

Воздействия сильных ветров текущего года, повлекшие наклон > 10°, изгиб или вывал деревьев

Тип очага: эпизодический, хронический (подчеркнуть)

Фаза развития очага: начальная, нарастания численности, собственно вспышка, кризис (подчеркнуть)

Состояние лесного насаждения, намечаемые мероприятия

Насаждение ослабленное

нуждается в проведении выборочной санитарной рубки

Исполнитель работ по проведению лесопатологического обследования:

Исполнитель Гладких М.В.

Подпись 

Дата составления документа

22.08.2017г.

Телефон

8 (383) 279-93-55

ВЕДОМОСТЬ ПЕРЕЧЕТА ДЕРЕВЬЕВ

Порода: С

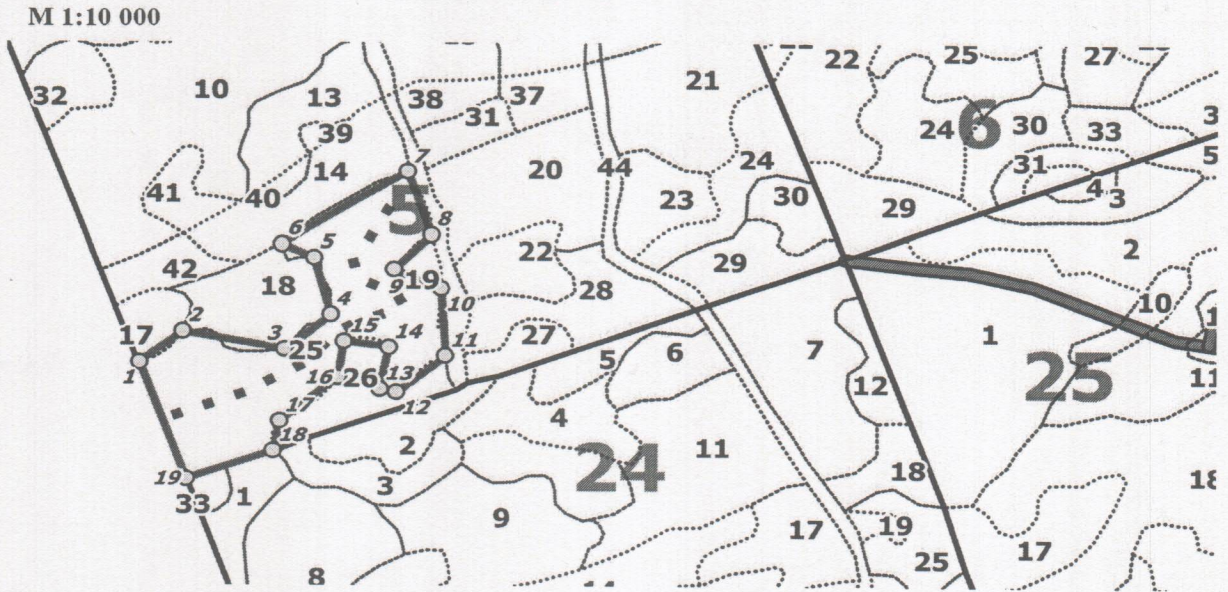
Ступени толщины, см	Количество деревьев по категориям состояния, шт.																Всего деревьев по супням толщины		
	I	II	III	IV		V		VI			ветровал, бурелом			аварийные деревья			шт.	в том числе подлежат рубке, %	
				НЗ	З	НЗ	З	НЗ	З	О	НЗ	З	О	НЗ	З	О			
1	2	3	4	5	6	7	8	9	10	11	12	13	14	15	16	17	18	19	
8																			
12																			
16	1	1						1									3	33,3	
20	2	3						1									6	16,7	
24	7		1	2		1											11	27,3	
28	10	4	2			1											17	5,9	
32	12	3	2	1													18	5,6	
36	16	2									1						19	5,3	
40	8	1															9	0,0	
44	11																11	0,0	
48	4	2															6	0,0	
52	3					1											4	25,0	
56	1	1															2	0,0	
60 и более	1																1		
Итого, шт.	76	17	5	3	0	3	0	2	0	0	1	0	0	0	0	0	107	8,4	
Запас, куб. м	93,0	17,3	3,6	1,8	0,0	3,6	0,0	0,5	0,0	0,0	1,2	0,0	0,0	0,0	0,0	0,0	121,01	5,9	
Итого, %	76,8	14,3	3,0	1,5	0,0	3,0	0,0	0,4	0,0	0,0	1,0	0,0	0,0	0,0	0,0	0,0	100,0	5,9	

Порода: _____

Ступени толщины, см	Количество деревьев по категориям состояния, шт.																Всего деревьев по супням толщины		
	I	II	III	IV		V		VI			ветровал, бурелом				шт.	в т.ч. подлежат рубке, %			
				НЗ	З	НЗ	З	НЗ	З	О	свежий		старый						
1	2	3	6	9	10	12	13	14		15	16		17	18		19	20	21	
8																			
12																			
16																			
20																			
24																			
28																			
32																			
36																			
40																			
44																			
48																			
52																			
56																			
60 и более																			
Итого, шт.																			
Запас, куб. м																			
Итого, %																			

Примечание: НЗ – незаселенное, З – заселенное стволовыми вредителями, О – отработанное вредителями

Абрис участка



№ выдела	Ленты (круговой площадки) перечёта				
	№ ленты (площадки)	длина, м	ширина, м	радиус, м	площадь, га
25	1	580	8,6		0,5

nn	Широта, °	Долгота, °	Линии	Румбы	Длина, м
1	54.15266	81.38899	1-2	СВ 65°56'	85.1
2	54.15313	81.38999	2-3	ЮВ 83°16'	154.8
3	54.15285	81.39231	3-4	СВ 63°30'	89.9
4	54.15337	81.39337	4-5	СЗ 23°51'	98.2
5	54.15422	81.39299	5-6	СЗ 75°19'	53.4
6	54.15442	81.39226	6-7	СВ 69°24'	223.5
7	54.1555	81.39513	7-8	ЮВ 29°38'	112.7
8	54.15454	81.39567	8-9	ЮЗ 59°31'	78.1
9	54.15404	81.39482	9-10	ЮВ 74°45'	76.6
10	54.15375	81.39589	10-11	ЮВ 04°34'	112.8

11	54.15275	81.39599	11-12	ЮЗ 64°05'	94.7
12	54.1522	81.39486	12-13	СЗ 84°03'	26.3
13	54.15224	81.39448	13-14	СВ 19°08'	72.5
14	54.15288	81.39469	14-15	СЗ 84°51'	65.9
15	54.15297	81.39367	15-16	ЮЗ 15°17'	63
16	54.15242	81.39353	16-17	ЮЗ 64°27'	114.3
17	54.15177	81.39219	17-18	ЮЗ 14°35'	50.9
18	54.15131	81.39204	18-19	ЮЗ 77°58'	139
19	54.15089	81.39005	19-1	СЗ 31°40'	210.1

Условные обозначения:

- Угловые точки ■ ■ Лента перечёта □ Границы участка

Исполнитель работ по проведению лесопатологического обследования:

ФИО Гладких М.В.

Дата составления документа

22.08.2017г.

Подпись

Телефон

8 (383) 279-93-55