

УТВЕРЖДАЮ:

Должность начальник отдела лесных отношений -  
главный лесничий по Карасукскому лесничеству  
Ф.И.О. Вязова Г.А. *Вязова*  
Дата 25.09.2017

**Акт**  
**лесопатологического обследования № 32 (04) - 2017**

лесных насаждений Карасукского лесничества (лесопарка)  
Новосибирской области (субъект Российской Федерации)

Способ лесопатологического обследования:

1. Визуальный

2. Инструментальный

Место проведения

Участковое лесничество	Урочище (дача)	Квартал (кварталы)	Выдел (выделы)	Площадь, га
Карасукский ЛХУ		80	12	10,4

Лесопатологическое обследование проведено на общей площади 10,4 га.

**1. Визуальное лесопатологическое обследование.\***Наземное Дистанционное 

1.1. На площади \_\_\_\_\_ га фактическая таксационная характеристика лесного насаждения соответствует (не соответствует) таксационному описанию (нужное подчеркнуть).

Причины несоответствия \_\_\_\_\_

Список участков с выявленными несоответствиями приведён в Приложении 1 к настоящему акту.

1.2. Лесные насаждения с нарушенной и утраченной устойчивостью выявлены на площади \_\_\_\_\_ га.

Участковое лесничество	Урочище (дача)	Площадь, га		Причина ослабления (гибели)
		с нарушенной устойчивостью	с утраченной устойчивостью	
Итого				

Состояние обследованных лесных насаждений приведено в приложениях 1.1-1.4 к Акту в зависимости от метода проведения ЛПО.

1.3. В обследованных лесных участках прогнозируется:

Прогноз	Площадь, га
Ослабление лесных насаждений	
Усыхание лесных насаждений различной степени	
Развитие очагов вредных организмов	

1.4. Обнаружено загрязнение лесного участка отходами и выбросами:

промышленными бытовыми 

Вид загрязнения	Размеры загрязнения			Объем, кубм	Площадь загрязнения, га
	длина, м	ширина, м	высота, м		

**ЗАКЛЮЧЕНИЕ**

Оценка текущего санитарного и лесопатологического состояния лесных насаждений, назначенные профилактические мероприятия по защите лесов, агитационные мероприятия:

---



---



---



---

Исполнитель работ по проведению лесопатологического обследования:

ФИО \_\_\_\_\_

Подпись \_\_\_\_\_

\* Раздел включается в акт в случае проведения лесопатологического обследования визуальным способом.

**2. Инструментальное обследование лесного участка.**

2.1. Фактическая таксационная характеристика лесного насаждения не соответствует таксационному описанию.

Причины несоответствия: Давность лесоустройства

Ведомость лесных участков с выявленными несоответствиями таксационным описаниям приведена в приложении 1 к Акту.

2.2. Состояние насаждений: **с нарушенной устойчивостью**

**с утраченной устойчивостью**

Причины повреждения: Устойчивый низовой пожар текущего года высокой интенсивности

Заселено (отработано) стволовыми вредителями:

Вид вредителя	Порода	Встречаемость в насаждении (% заселенных (отработанных) деревьев)	Степень заселения (слабая, средняя, сильная) по насаждению
1	2	3	4

Повреждено огнем:

Порода	Вид пожара	Состояние корневых лап		Состояние корневой шейки		Подсушивание луба	
		% поврежденных огнем корней	% деревьев с данным повреждением	корневой шейки по окружности (1/4, 2/4, 3/4, >3/4)	% деревьев с данным повреждением	по окружности (1/4, 2/4, 3/4, >3/4)	% деревьев с данным повреждением
Б	Устойчивый низовой пожар текущего года высокой интенсивности			более 3/4	31	более 3/4	12
						менее 3/4	19

Поражено болезнями:

Вид болезни	Порода	Встречаемость в насаждении (% зараженных деревьев)	Степень заражения по насаждению (слабая, средняя, сильная)

2.3. Выборке подлежит 100 % деревьев,

в том числе:

ослабленных	19 %	(причины назначения)	_____
сильно ослабленных	12 %	(причины назначения)	_____
усыхающих	31 %	(причины назначения)	_____
свежего сухостоя	33 %;		
свежего ветровала	2 %;		
свежего бурелома	0 %;		
старого ветровала	0 %;		
старого бурелома	0 %;		
старого сухостоя	0 %;		
аварийных	0 %.		

2.4. Полнота насаждения после уборки деревьев, подлежащих рубке, составит 0,0

Критическая полнота для данной категории насаждений составляет 0,3

### ЗАКЛЮЧЕНИЕ

С целью предотвращения негативных процессов или снижения ущерба от их воздействия назначено:

Участковое лесничество	Урочище (дача)	Квартал	Выдел	Площадь выдела, га	Вид мероприятия	Площадь мероприятия, га	Порода	Запас на выдел, куб.м	Крайние сроки проведения
Карасукский ЛХУ		80	12	11	ССР	10,4	Б	1456	2019

Ведомость перечета деревьев, назначенных в рубку, и абрис лесного участка прилагаются (приложение 2 и 3 к Акту).

Меры по обеспечению возобновления:

Создание лесных культур хозяйственно-ценных пород в течение двух лет после рубки в соответствии с проектом лесовосстановления

Мероприятия, необходимые для предупреждения заражения или повреждения смежных насаждений:

Сжигание, мульчирование или вывоз порубочных остатков и захламленности в места переработки древесины

Включение смежных насаждений в план ЛПО визуальным способом

Сведения для расчета степени повреждения:

год образования старого сухостоя

основная причина повреждения древесины

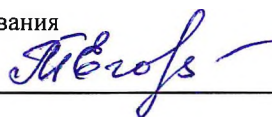
Устойчивый низовой пожар текущего года высокой интенсивности

Дата проведения обследований 26.06.2017

Исполнитель работ по проведению лесопатологического обследования

ФИО Егорова Т.М.

Подпись



\* Раздел включается в акт в случае проведения лесопатологического обследования инструментальным способом

**3. Инструментальное обследование аварийных деревьев.\***

3.1. Координаты расположения аварийного дерева: \_\_\_\_\_.

3.2. Структурные изъяны, характеризующие аварийность дерева: \_\_\_\_\_  
\_\_\_\_\_.3.3. Порода \_\_\_\_\_, диаметр, см \_\_\_\_\_,  
высота, м \_\_\_\_\_, возраст, лет \_\_\_\_\_.**ЗАКЛЮЧЕНИЕ**

С целью предотвращения негативных процессов или снижения ущерба от их воздействия :

Вид мероприятия	Запас дерева, куб. м	Порода	Сроки проведения

Ведомость перечета аварийных деревьев, назначенных в рубку, прилагается (приложение 4 к Акту).

Мероприятия, необходимые для предупреждения повреждения или поражения смежных деревьев:

---



---



---



---

Дата проведения обследований \_\_\_\_\_.

Исполнитель работ по проведению лесопатологического обследования:

ФИО \_\_\_\_\_ Подпись \_\_\_\_\_

\*Раздел включается в акт в случае проведения лесопатологического обследования аварийных деревьев инструментальным способом.

Ведомость лесных участков с выявленными несоответствиями таксационным описаниям

Источник данных	Год проведения лесоустройства	Номер квартала	Номер выдела	Площадь выдела, га	Целевое назначение лесов	Категория защитных лесов	Номер лесопатологического выдела	Площадь лесопатологического выдела, га	Таксационная характеристика										Заложено пробных площадей				
									состав	порода	возраст, лет	средняя высота, м	средний диаметр, см	тип леса	тип условий местопроизрастания	полнота	бонитет	запас, куб.м/га	количество, шт.	общая площадь, га			
ТО	1988	80	12	11,0	Защитные	Леса на пустынных, полупустынных, степных, лесостепных и малолесных горных территориях	1	10,4	8Б2ОС	Б	45	18	20	Кст		0,7	2	140	1	0,3			
Ф		80	12	11,0	Защитные	Леса на пустынных, полупустынных, степных, лесостепных и малолесных горных территориях	1	10,4	10Б	Б	45	18	20	Кст		0,7	2	140					


Примечание:

ТО - таксационные описания

Ф - фактическая характеристика лесного насаждения

Исполнитель работ по проведению лесопатологического обследования:

ФИО Егорова Т.М.

Подпись 

Результаты проведения лесопатологического обследования лесных насаждений за июнь 2017 г.  
(месяц)

Субъект Российской Федерации  
Участковое лесничество

Новосибирская область  
Карасукский лесохозяйственный участок

Лесничество (лесопарк) Карасукское  
Урочище (лесная дача)

1	2	3	4	5	6	7	Таксационная характеристика лесного насаждения									17	Распределение запаса насаждения по категориям состояния деревьев, %											29	30	31	32	Назначенные мероприятия						
							8	9	10	11	12	13	14	15	16		18	19	20	21	22	23	24	25	26	27	28					33	34					
80	12	11,0	Защитные	Леса на пустынных, полупустынных, степных, лесостепных и малолесных горных территориях	1	10,4	10Б*	Б	45	18	20	Кст	0,7	2	140	169	3	19	12	31	33	0	2	0	0	0	0	0	0	312, 323, 335, 104	97	873	100,0	ССР	10,4			

Коды причин повреждения насаждений

873 Устойчивый низовой пожар текущего года высокой интенсивности

Коды признаков повреждения насаждений

312 Ожог корневой шейки >3/4 окружности, свежий

323 Ожог стволов (камбий поврежден >3/4 окружности ствола), свежий

335 Вывал деревьев в результате воздействия лесных пожаров

104 Усыхание >3/4 ветвей в кроне, свежее

Коды видов санитарно-оздоровительных мероприятий

ССР Сплошная санитарная рубка

УНД Уборка неликвидной древесины

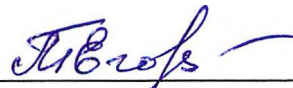
ВСП Выборочная санитарная рубка

Показатели, несоответствующие таксационному описанию, отмечаются «\*»

Исполнитель работ по проведению лесопатологического обследования:

ФИО Егорова Т.М.

Подпись



Дата составления документа

15.09.2017

Телефон

8 (83) 279-93-55

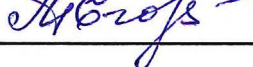
ВРЕМЕННАЯ ПРОБНАЯ ПЛОЩАДЬ № 1

Субъект Российской Федерации Новосибирская область  
Лесничество (лесопарк) Карасукское  
Участковое лесничество Карасукский лесохозяйственный участок  
Урочище  
Квартал 80 Выдел 12 Лесопатологический выдел 1  
Площадь выдела, га 11 Площадь лесопатологического выдела 10.4  
Номер очага вредных организмов Размер пробной площади 0.3  
Таксационная характеристика:  
тип леса Кст состав 10Б возраст 45 бонитет 2  
полнота 0.7 запас на 1 га 140 возобновление нет  
Время и причина ослабления насаждения  
Устойчивый низовой пожар текущего года высокой интенсивности

Тип очага: эпизодический, хронический (подчеркнуть)  
Фаза развития очага: начальная, нарастания численности, собственно вспышка, кризис (подчеркнуть)  
Состояние лесного насаждения, намечаемые мероприятия  
Насаждение усыхающее  
нуждается в проведении сплошной санитарной рубки

Исполнитель работ по проведению лесопатологического обследования:

Исполнитель Егорова Т.М.

Подпись 

Дата составления документа 25.09.2014

Телефон 8 (383) 279-93-55



## ВЕДОМОСТЬ ПЕРЕЧЕТА ДЕРЕВЬЕВ

Порода: Б

Ступени толщины, см	Количество деревьев по категориям состояния, шт.																Всего деревьев по супням толщины	
	I	II	III	IV		V		VI			ветровал, бурелом			аварийные деревья			шт.	в том числе подлежат рубке, %
				НЗ	З	НЗ	З	НЗ	З	О	НЗ	З	О	НЗ	З	О		
1	2	3	4	5	6	7	8	9	10	11	12	13	14	15	16	17	18	19
8				2		9											11	100,0
12	1	4	6	4		7											22	50,0
16		3	4	8		20											35	80,0
20		5	5	17		14					1						42	76,2
24		11	7	9		10											37	51,4
28	1	3	1	7		4					1						17	70,6
32	1	1				2											4	50,0
36				1													1	100,0
40																		
44																		
48																		
52																		
56																		
60 и более																		
Итого, шт.	3	27	23	48	0	66	0	0	0	0	2	0	0	0	0	0	169	68,6
Запас, куб. м	1,3	8,3	5,3	13,5	0,0	14,1	0,0	0,0	0,0	0,0	0,8	0,0	0,0	0,0	0,0	0,0	43,22	65,6
Итого, %	3,0	19,1	12,3	31,2	0,0	32,6	0,0	0,0	0,0	0,0	1,8	0,0	0,0	0,0	0,0	0,0	100,0	65,6

Порода: \_\_\_\_\_

Ступени толщины, см	Количество деревьев по категориям состояния, шт.																Всего деревьев по супням толщины	
	I	II	III	IV		V		VI			ветровал, бурелом			аварийные деревья			шт.	в том числе подлежат рубке, %
				НЗ	З	НЗ	З	НЗ	З	О	НЗ	З	О	НЗ	З	О		
1	2	3	4	5	6	7	8	9	10	11	12	13	14	15	16	17	18	19
8																		
12																		
16																		
20																		
24																		
28																		
32																		
36																		
40																		
44																		
48																		
52																		
56																		
60 и более																		
Итого, шт.	0	0	0	0	0	0	0	0	0	0	0	0	0	0	0	0	0	
Запас, куб. м	0,0	0,0	0,0	0,0	0,0	0,0	0,0	0,0	0,0	0,0	0,0	0,0	0,0	0,0	0,0	0,0	0,00	
Итого, %	0,0	0,0	0,0	0,0	0,0	0,0	0,0	0,0	0,0	0,0	0,0	0,0	0,0	0,0	0,0	0,0	0,0	

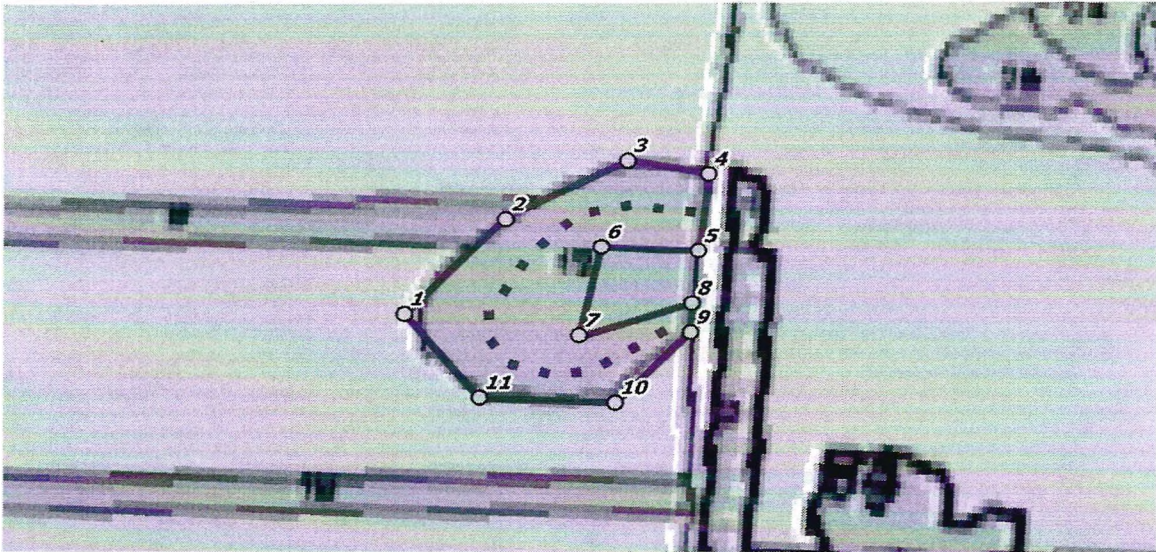
Примечание: НЗ – незаселенное, З – заселенное стволовыми вредителями, О – отработанные вредителями

кв 80 выд 12

Приложение 3  
к акту лесопатологического обследования

Абрис участка

М 1:10 000



№выдела	Ленты (круговой площадки) перечёта				
	№ ленты (площадки)	длина, м	ширина, м	радиус, м	площадь, га
12	1	940	3.2		0,3

п/п	Широта, °	Долгота, °	Линия	Румбы	Длина, м	п	53.64485	77.69353	п-1	СЗ 56°02'	185.6
1	53.6461	77.69167	1-2	СВ 55°02'	225						
2	53.64764	77.69391	2-3	СВ 70°30'	216.3						
3	53.64864	77.69669	3-4	ЮВ 85°24'	128.2						
4	53.64848	77.69859	4-5	ЮЗ 08°03'	134.9						
5	53.64728	77.69845	5-6	СЗ 89°34'	149.4						
6	53.64727	77.69618	6-7	ЮЗ 15°21'	159.1						
7	53.64588	77.69577	7-8	СВ 77°35'	180.6						
8	53.64645	77.69837	8-9	ЮВ 02°20'	49.3						
9	53.646	77.69837	9-10	ЮЗ 55°26'	170.6						
10	53.64486	77.6967	10-11	СЗ 89°47'	208.6						

Условные обозначения:

- Угловые точки    ■ ■ Лента перечёта    □ Границы участка

Исполнитель работ по проведению лесопатологического обследования:

ФИО Егорова Т.М.

Дата составления документа

25.09.2014

Подпись

*Т.М. Егорова*

Телефон

8 (383) 279-93-55