

УТВЕРЖДАЮ:

Должность начальник отдела лесных отношений -
главный лесничий по Карасукскому лесничеству
Ф.И.О. Вязова Г.А. Вязова
Дата 29.10.2014

Акт
лесопатологического обследования № 30 /04-2014

лесных насаждений Карасукского лесничества (лесопарка)
Новосибирской области (субъект Российской Федерации)

Способ лесопатологического обследования:

1. Визуальный

2. Инструментальный

Место проведения

Участковое лесничество	Урочище (дача)	Квартал (кварталы)	Выдел (выделы)	Площадь, га
Баганский ЛХУ		19	13	4

Лесопатологическое обследование проведено на общей площади 4 га.

1. Визуальное лесопатологическое обследование.*

Наземное

Дистанционное

1.1. На площади ____ га фактическая таксационная характеристика лесного насаждения соответствует (не соответствует) таксационному описанию (нужное подчеркнуть). Причины несоответствия _____

Список участков с выявленными несоответствиями приведён в Приложении 1 к настоящему Акту.

1.2. Лесные насаждения с нарушенной и утраченной устойчивостью выявлены на площади ____ га:

Участковое лесничество	Урочище (дача)	Площадь, га		Причина ослабления (гибели)
		с нарушенной устойчивостью	с утраченной устойчивостью	
Итого				

Состояние обследованных лесных насаждений приведено в приложениях 1.1-1.4 к Акту в зависимости от метода проведения ЛПО.

1.3. В обследованных лесных участках прогнозируется:

Прогноз	Площадь, га
Ослабление лесных насаждений	
Усыхание лесных насаждений различной степени	
Развитие очагов вредных организмов	

1.4. Обнаружено загрязнение лесного участка отходами и выбросами:

промышленными

бытовыми

Вид загрязнения	Размеры загрязнения			Объем, кубм	Площадь загрязнения, га
	длина, м	ширина, м	высота, м		

ЗАКЛЮЧЕНИЕ

Оценка текущего санитарного и лесопатологического состояния лесных насаждений, назначенные профилактические мероприятия по защите лесов, агитационные мероприятия:

Исполнитель работ по проведению лесопатологического обследования:

ФИО _____

Подпись _____

* Раздел включается в акт в случае проведения лесопатологического обследования визуальным способом.

2. Инструментальное обследование лесного участка.

2.1. Фактическая таксационная характеристика лесного насаждения не соответствует таксационному описанию.

Причины несоответствия: Давность лесоустройства

Ведомость лесных участков с выявленными несоответствиями таксационным описаниям приведена в приложении 1 к Акту.

2.2. Состояние насаждений: **с нарушенной устойчивостью**

с утраченной устойчивостью

Причины повреждения: Устойчивый низовой пожар 4-10 летней давности средней интенсивности

Заселено (отработано) стволовыми вредителями:

Вид вредителя	Порода	Встречаемость в насаждении (% заселенных (отработанных) деревьев)	Степень заселения (слабая, средняя, сильная) по насаждению
1	2	3	4

Повреждено огнем:

Порода	Вид пожара	Состояние корневых лап		Состояние корневой шейки		Подсушивание луба	
		% поврежденных огнем корней	% деревьев с данным повреждением	корневой шейки по окружности (1/4, 2/4, 3/4, >3/4)	% деревьев с данным повреждением	по окружности (1/4, 2/4, 3/4, >3/4)	% деревьев с данным повреждением
Б	Устойчивый низовой пожар 4-10 летней давности средней интенсивности					менее 3/4	32
						более 3/4	45
ОС	Устойчивый низовой пожар 4-10 летней давности средней интенсивности					менее 3/4	39

Поражено болезнями:

Вид болезни	Порода	Встречаемость в насаждении (% зараженных деревьев)	Степень заражения по насаждению (слабая, средняя, сильная)

2.3. Выборке подлежит 100 % деревьев,

в том числе:

ослабленных	4 %	(причины назначения)	_____
сильно ослабленных	32 %	(причины назначения)	_____
усыхающих	45 %	(причины назначения)	_____
свежего сухостоя	17 %;		
свежего ветровала	1 %;		
свежего бурелома	0 %;		
старого ветровала	0 %;		
старого бурелома	0 %;		
старого сухостоя	1 %;		
аварийных	0 %.		

2.4. Полнота насаждения после уборки деревьев, подлежащих рубке, составит 0,0

Критическая полнота для данной категории насаждений составляет 0,3

ЗАКЛЮЧЕНИЕ

С целью предотвращения негативных процессов или снижения ущерба от их воздействия назначено:

Участковое лесничество	Урочище (дача)	Квартал	Выдел	Площадь выдела, га	Вид мероприятия	Площадь мероприятия, га	Порода	Запас на выдел, куб.м	Крайние сроки проведения
Баганский ЛХУ		19	13	4	ССР	4	Б	440	2019
							ОС		

Ведомость перечета деревьев, назначенных в рубку, и абрис лесного участка прилагаются (приложение 2 и 3 к Акту).

Меры по обеспечению возобновления:

Создание лесных культур хозяйственно-ценных пород в течение двух лет после рубки в соответствии с проектом лесовосстановления

Мероприятия, необходимые для предупреждения заражения или повреждения смежных насаждений:

Сжигание, мульчирование или вывоз порубочных остатков и захламленности в места переработки древесины
Включение смежных насаждений в план ЛПО визуальным способом

Сведения для расчета степени повреждения:

год образования старого сухостоя не позднее 2015 года

основная причина повреждения древесины

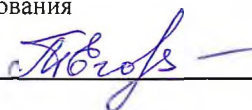
Устойчивый низовой пожар 4-10 летней давности средней интенсивности

Дата проведения обследований 19.06.2017

Исполнитель работ по проведению лесопатологического обследования

ФИО Егорова Т.М.

Подпись



* Раздел включается в акт в случае проведения лесопатологического обследования инструментальным способом

3. Инструментальное обследование аварийных деревьев.*

3.1. Координаты расположения аварийного дерева: _____.

3.2. Структурные изъяны, характеризующие аварийность дерева: _____
_____.3.3. Порода _____, диаметр, см _____,
высота, м _____, возраст, лет _____.**ЗАКЛЮЧЕНИЕ**

С целью предотвращения негативных процессов или снижения ущерба от их воздействия :

Вид мероприятия	Запас дерева, куб. м	Порода	Сроки проведения

Ведомость перечета аварийных деревьев, назначенных в рубку, прилагается (приложение 4 к Акту).

Мероприятия, необходимые для предупреждения повреждения или поражения смежных деревьев:

Дата проведения обследований _____.

Исполнитель работ по проведению лесопатологического обследования:

ФИО _____ Подпись _____

*Раздел включается в акт в случае проведения лесопатологического обследования аварийных деревьев инструментальным способом.

Ведомость лесных участков с выявленными несоответствиями таксационным описаниям

Источник данных	Год проведения лесоустройства	Номер квартала	Номер выдела	Площадь выдела, га	Целевое назначение лесов	Категория защитных лесов	Номер лесопатологического выдела	Площадь лесопатологического выдела, га	Таксационная характеристика										Заложено пробных площадей			
									состав	порода	возраст, лет	средняя высота, м	средний диаметр, см	тип леса	тип условий местопрорастания	полнота	бонитет	запас, куб.м/га	количество, шт.	общая площадь, га		
ТО	1988	19	13	4,0	Защитные	Леса на пустынных, полупустынных, степных, лесостепных и малолесных горных территориях			80С2Б	ОС	35	10	14	Кст		0,8	4	90	1	0,3		
Ф		19	13	4,0	Защитные	Леса на пустынных, полупустынных, степных, лесостепных и малолесных горных территориях			10Б+ОС	Б	50	20	22	Кст		0,5	4	110				
										ОС	30	17	12									

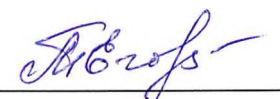
Примечание:

ТО - таксационные описания

Ф - фактическая характеристика лесного насаждения

Исполнитель работ по проведению лесопатологического обследования:

ФИО Егорова Т.М.

Подпись 

Результаты проведения лесопатологического обследования лесных насаждений за июнь 2017 г.
(месяц)

Субъект Российской Федерации
Участковое лесничество

Новосибирская область
Баганский лесохозяйственный участок

Лесничество (лесопарк) Карасукское
Урочище (лесная дача)

1	2	3	4	5	6	7	Таксационная характеристика лесного насаждения									17	Распределение запаса насаждения по категориям состояния деревьев, %										29	30	31	32	Назначенные мероприятия						
							8	9	10	11	12	13	14	15	16		18	19	20	21	22	23	24	25	26	27					28	33	34				
19	13	4,0	Защитные	Леса на пустынных, полупустынных, степных, лесостепных и малолесных горных территориях			10Б+ОС*	Б*	50*	20*	22*	Кст	0,5*	4	110*	122	0	4	32	45	17	1	1	0	0	0	0	0	0	0	327, 335, 114, 328	100	867	100,0	ССР	4,0	
									ОС	30	17	12					17	9	0	39	0	0	52	0	0	0	0	0	0	114, 328	91						

Коды причин повреждения насаждений

867 Устойчивый низовой пожар 4-10 летней давности средней интенсивности

Коды признаков повреждения насаждений

327 Ожог стволов (камбий не поврежден), прошлых лет

335 Вывал деревьев в результате воздействия лесных пожаров

114 Усыхание >3/4 ветвей в кроне прошлых лет

328 Ожог стволов (камбий поврежден <3/4 окружности ствола), прошлых лет

Коды видов санитарно-оздоровительных мероприятий

ССР Сплошная санитарная рубка

УНД Уборка неликвидной древесины

ВСР Выборочная санитарная рубка

Показатели, несоответствующие таксационному описанию, отмечаются «*»

Исполнитель работ по проведению лесопатологического обследования:

ФИО Егорова Т.М.

Подпись

Дата составления документа

29.10.2017

Телефон

8 (383) 279-93-55

ВРЕМЕННАЯ ПРОБНАЯ ПЛОЩАДЬ № 1

Субъект Российской Федерации Новосибирская область
Лесничество (лесопарк) Карасукское
Участковое лесничество Баганский лесохозяйственный участок

Урочище

Квартал 19 Выдел 13 Лесопатологический выдел
Площадь выдела, га 4 Площадь лесопатологического выдела

Номер очага вредных организмов Размер пробной площади 0,3

Таксационная характеристика:

тип леса Кст состав 10Б+ОС возраст 50 бонитет 4
полнота 0,5 запас на 1 га 110 возобновление нет

Время и причина ослабления насаждения

Устойчивый низовой пожар 4-10 летней давности средней интенсивности

Тип очага: эпизодический, хронический (подчеркнуть)

Фаза развития очага: начальная, нарастания численности, собственно вспышка, кризис (подчеркнуть)

Состояние лесного насаждения, намечаемые мероприятия

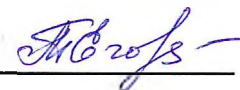
Насаждение усыхающее

нуждается в проведении сплошной санитарной рубки

Исполнитель работ по проведению лесопатологического обследования:

Исполнитель Егорова Т.М.

Подпись



Дата составления документа

29.10.2014

Телефон

8 (383) 279-93-55

ВЕДОМОСТЬ ПЕРЕЧЕТА ДЕРЕВЬЕВ

Порода: Б

Ступени толщины, см	Количество деревьев по категориям состояния, шт.																Всего деревьев по ступеням толщины	
	I	II	III	IV		V		VI			ветровал, бурелом			аварийные деревья			шт.	в том числе подлежат рубке, %
				НЗ	З	НЗ	З	НЗ	З	О	НЗ	З	О	НЗ	З	О		
1	2	3	4	5	6	7	8	9	10	11	12	13	14	15	16	17	18	19
8						2		5									7	100,0
12			1	1		7		2									11	90,9
16			3	9		6		1									19	84,2
20			9	8		7					1						25	64,0
24		3	13	12		7											35	54,3
28		1	5	12		1											19	68,4
32			1	3													4	75,0
36				1													1	100,0
40			1														1	0,0
44																		
48																		
52																		
56																		
60 и более																		
Итого, шт.	0	4	33	46	0	30	0	8	0	0	1	0	0	0	0	0	122	69,7
Запас, куб. м	0,0	1,8	13,3	19,0	0,0	6,9	0,0	0,5	0,0	0,0	0,3	0,0	0,0	0,0	0,0	0,0	41,80	63,8
Итого, %	0,0	4,4	31,8	45,5	0,0	16,5	0,0	1,1	0,0	0,0	0,6	0,0	0,0	0,0	0,0	0,0	100,0	63,8

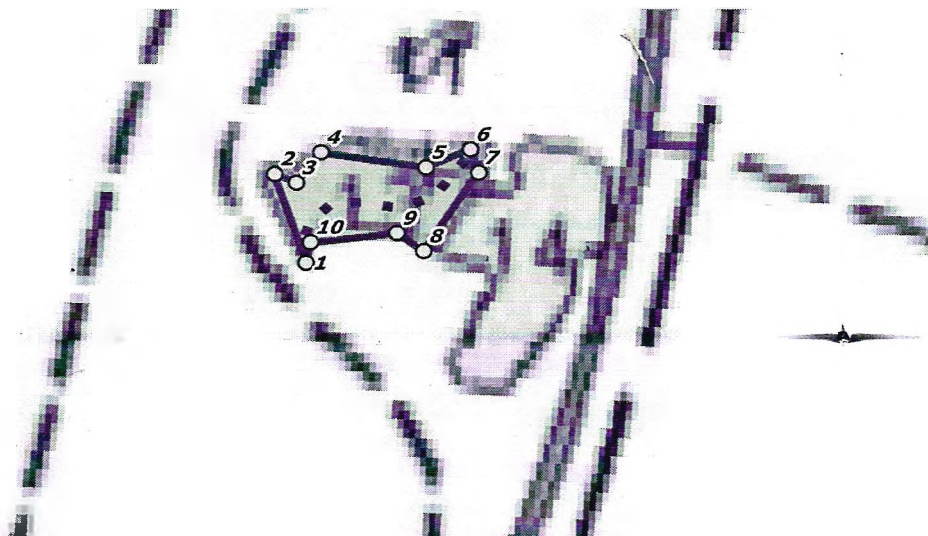
Порода: Ос

Ступени толщины, см	Количество деревьев по категориям состояния, шт.																Всего деревьев по ступеням толщины	
	I	II	III	IV		V		VI			ветровал, бурелом			аварийные деревья			шт.	в том числе подлежат рубке, %
				НЗ	З	НЗ	З	НЗ	З	О	НЗ	З	О	НЗ	З	О		
1	2	3	4	5	6	7	8	9	10	11	12	13	14	15	16	17	18	19
8								5									5	100,0
12			1					5									6	83,3
16	1		2					2									5	40,0
20			1														1	0,0
24																		
28																		
32																		
36																		
40																		
44																		
48																		
52																		
56																		
60 и более																		
Итого, шт.	1	0	4	0	0	0	0	12	0	0	0	0	0	0	0	0	17	70,6
Запас, куб. м	0,2	0,0	0,8	0,0	0,0	0,0	0,0	1,1	0,0	0,0	0,0	0,0	0,0	0,0	0,0	0,0	2,12	51,8
Итого, %	9,4	0,0	38,7	0,0	0,0	0,0	0,0	51,8	0,0	0,0	0,0	0,0	0,0	0,0	0,0	0,0	100,0	51,8

Примечание: НЗ – незаселенное, З – заселенное стволовыми вредителями, О – отработанное вредителями

Абрис участка

М 1:10 000



№ выдела	Ленты (круговой площадки) перечёта				
	№ ленты (площадки)	длина, м	ширина, м	радиус, м	площадь, га
13	1				

№	Широта, °	Долгота, °	Линии	Румбы	Длина, м
1	54.02794	77.62032	1-2	СЗ 31°58'	161.9
2	54.02929	77.61947	2-3	ЮВ 76°13'	37.1
3	54.02916	77.62	3-4	СВ 49°21'	64.3
4	54.02965	77.62054	4-5	ЮВ 86°19'	164.4
5	54.02949	77.62303	5-6	СВ 72°45'	75
6	54.0298	77.62406	6-7	ЮВ 33°20'	41.9
7	54.02944	77.62429	7-8	ЮЗ 43°30'	160.2
8	54.0282	77.62308	8-9	СЗ 67°48'	52.3
9	54.02846	77.62243	9-10	ЮЗ 84°21'	134.2
10	54.02826	77.62041	10-1	ЮЗ 16°06'	37

Условные обозначения:

○ Угловые точки ■ ■ Лента перечёта □ Границы участка

Исполнитель работ по проведению лесопатологического обследования:

ФИО Егорова Т.М.

Дата составления документа

29.10.2017

Подпись

Т.М. Егорова

Телефон

8 (383) 279-93-55