

УТВЕРЖДАЮ:

Должность начальник отдела лесных отношений -
главный лесничий по Убинскому лесничеству
Ф.И.О. Бабинов В.Н.
Дата 01.11.2017г

Акт
лесопатологического обследования № 3 (23) - 2017

лесных насаждений Убинского лесничества (леспарка)
Новосибирской области (субъект Российской Федерации)

Способ лесопатологического обследования:

1. Визуальный
2. Инструментальный

Место проведения

Участковое лесничество	Урочище (дача)	Квартал (кварталы)	Выдел (выделы)	Плщадь, га
Убинский №2 ЛХУ	совхоз Гандичевский	6	24	11

Лесопатологическое обследование проведено на общей площади 11 га.

1. Визуальное лесопатологическое обследование.*

Наземное

Дистанционное

1.1. На площади _____ га фактическая таксационная характеристика лесного насаждения соответствует (не соответствует) таксационному описанию (нужное подчеркнуть).

Причины несоответствия _____

Список участков с выявленными несоответствиями приведён в Приложении 1 к настоящему акту.

1.2. Лесные насаждения с нарушенной и утраченной устойчивостью выявлены на площади _____ га.

Участковое лесничество	Урочище (дача)	Площадь, га		Причина ослабления (гибели)
		с нарушенной устойчивостью	с утраченной устойчивостью	
Итого				

Состояние обследованных лесных насаждений приведено в приложениях 1.1-1.4 к Акту в зависимости от метода проведения ЛПО.

1.3. В обследованных лесных участках прогнозируется:

Прогноз	Площадь, га
Ослабление лесных насаждений	
Усыхание лесных насаждений различной степени	
Развитие очагов вредных организмов	

1.4. Обнаружено загрязнение лесного участка отходами и выбросами:

промышленными

бытовыми

Вид загрязнения	Размеры загрязнения			Объем, кубм	Площадь загрязнения, га
	длина, м	ширина, м	высота, м		

ЗАКЛЮЧЕНИЕ

Оценка текущего санитарного и лесопатологического состояния лесных насаждений, назначенные профилактические мероприятия по защите лесов, агитационные мероприятия:

Исполнитель работ по проведению лесопатологического обследования:

ФИО _____

Подпись _____

* Раздел включается в акт в случае проведения лесопатологического обследования визуальным способом.

2. Инструментальное обследование лесного участка.

2.1. Фактическая таксационная характеристика лесного насаждения не соответствует таксационному описанию.

Причины несоответствия: Давность лесоустройства

Ведомость лесных участков с выявленными несоответствиями таксационным описаниям приведена в приложении 1 к Акту.

2.2. Состояние насаждений: **с нарушенной устойчивостью**

с утраченной устойчивостью

Причины повреждения: Переувлажнение почвы под антропогенным воздействием

Заселено (отработано) стволовыми вредителями:

Вид вредителя	Порода	Встречаемость в насаждении (% заселенных (отработанных) деревьев)	Степень заселения (слабая, средняя, сильная) по насаждению
1	2	3	4

Повреждено огнем:

Порода	Вид пожара	Состояние корневых лап		Состояние корневой шейки		Подсушивание луба	
		% поврежденных огнем корней	% деревьев с данным повреждением	корневой шейки по окружности (1/4, 2/4, 3/4, >3/4)	% деревьев с данным повреждением	по окружности (1/4, 2/4, 3/4, >3/4)	% деревьев с данным повреждением

Поражено болезнями:

Вид болезни	Порода	Встречаемость в насаждении (% зараженных деревьев)	Степень заражения по насаждению (слабая, средняя, сильная)

2.3. Выборке подлежит 100 % деревьев,

в том числе:

ослабленных	30 %	(причины назначения)	_____ ;
сильно ослабленных	6 %	(причины назначения)	_____ ;
усыхающих	0 %	(причины назначения)	_____ ;
свежего сухостоя	0 %;		
свежего ветровала	5 %;		
свежего бурелома	0 %;		
старого ветровала	0 %;		
старого бурелома	0 %;		
старого сухостоя	59 %;		
аварийных	0 %.		

2.4. Полнота насаждения после уборки деревьев, подлежащих рубке, составит 0.0

Критическая полнота для данной категории насаждений составляет 0.3

ЗАКЛЮЧЕНИЕ

С целью предотвращения негативных процессов или снижения ущерба от их воздействия назначено:

Участковое лесничество	Урочище (дача)	Квартал	Выдел	Площадь выдела, га	Вид мероприятия	Площадь мероприятия, га	Порода	Запас на выдел, куб.м	Крайние сроки проведения
Убинский №2 ЛХУ	совхоз Гандичевский	6	24	11	ССР	11	Б	660	2019

Ведомость перечета деревьев, назначенных в рубку, и абрис лесного участка прилагаются (приложение 2 и 3 к Акту).

Меры по обеспечению возобновления:

Создание лесных культур хозяйственно-ценных пород в течение двух лет после рубки в соответствии с проектом лесовосстановления

Мероприятия, необходимые для предупреждения заражения или повреждения смежных насаждений:

Сжигание, мульчирование или вывоз порубочных остатков и захламленности в места переработки древесины
Включение смежных насаждений в план ЛПО визуальным способом

Сведения для расчета степени повреждения:

год образования старого сухостоя не позднее 2015 года

основная причина повреждения древесины

Переувлажнение почвы под антропогенным воздействием

Дата проведения обследований 30.08.2017

Исполнитель работ по проведению лесопатологического обследования

ФИО Клепов И.Г.

Подпись 

* Раздел включается в акт в случае проведения лесопатологического обследования инструментальным способом

3. Инструментальное обследование аварийных деревьев.*

3.1. Координаты расположения аварийного дерева: _____.

3.2. Структурные изъяны, характеризующие аварийность дерева: _____.

3.3. Порода _____, диаметр, см _____,
высота, м _____, возраст, лет _____.**ЗАКЛЮЧЕНИЕ**

С целью предотвращения негативных процессов или снижения ущерба от их воздействия :

Вид мероприятия	Запас дерева, куб. м	Порода	Сроки проведения

Ведомость перечета аварийных деревьев, назначенных в рубку, прилагается (приложение 4 к Акту).

Мероприятия, необходимые для предупреждения повреждения или поражения смежных деревьев:

Дата проведения обследований _____.

Исполнитель работ по проведению лесопатологического обследования:

ФИО _____ Подпись _____

*Раздел включается в акт в случае проведения лесопатологического обследования аварийных деревьев инструментальным способом.

Ведомость лесных участков с выявленными несоответствиями таксационным описаниям

Источник данных	Год проведения лесопатологического обследования	Номер квартала	Номер выдела	Площадь выдела, га	Целевое назначение лесов	Категория защитных лесов	Номер лесопатологического выдела	Площадь лесопатологического выдела, га	Таксационная характеристика										Заложено пробных площадей					
									состав	порода	возраст, лет	средняя высота, м	средний диаметр, см	тип леса	тип условий местопрорастания	полнота	бонитет	запас, куб.м/га	количество, шт.	общая площадь, га				
ТО	1988	6	24	11.0	Защитные	Леса на пустынных, полупустынных, степных, лесостепных и малолесных горных территориях				60С4Б	ОС	15	5	4	Рт			0.4	3	20	1	0.2		
Ф		6	24	11.0	Защитные	Леса на пустынных, полупустынных, степных, лесостепных и малолесных горных территориях				10Б	Б	45	15	18	Рт			0.4	3	60				

Примечание:

ТО - таксационные описания

Ф - фактическая характеристика лесов в настоящее время

Исполнитель работ по проведению лесопатологического обследования:

ФИО Клепов И.Г.

Подпись



Результаты проведения лесопатологического обследования лесных насаждений за август 2017 г.
(месяц)

Субъект Российской Федерации Новосибирская область Лесничество (лесопарк) Убинское
Участковое лесничество Убинский №2 лесохозяйственный участок Урочище (лесная дача) совхоз Гандицевский

Номер квартала	Номер выдела	Площадь выдела, га	Целевое назначение лесов	Категория защитных лесов	Номер лесопатологического выдела	Площадь лесопатологического выдела, га	Таксационная характеристика лесного насаждения							Число деревьев на пробе, шт.	Распределение запаса насаждения по категориям состояния деревьев, %										Признаки повреждения деревьев	Доля поврежденных деревьев, %	Причина ослабления, повреждения	Полжежит рубке, %	Назначенные мероприятия								
							состав	порода	возраст	средняя высота, м	средний диаметр, см	тип леса	полнота		бонитет	запас, куб. м/га	без признаков ослабления	ослабленные	сильно ослабленные	урывающие	свежий сухостой	старый сухостой	свежий ветровал	старый ветровал					свежий бурелом	старый бурелом	аварийные деревья	вид	площадь, га				
1	2	3	4	5	6	7	8	9	10	11	12	13	14	15	16	17	18	19	20	21	22	23	24	25	26	27	28	29	30	31	32	33	34				
6	24	11.0		Защитные			100*	Б*	45*	15*	18*	Рг	0.4	3	60*	110	0	30	6	0	59	5	0	0	0	0	0	0	0	0	100.0	ССР	11.0				

Коды причин повреждения насаждений

831 Перувлажнение почвы под антропогенным воздействием

Коды признаков повреждения насаждений

- 114 Усыхание >3/4 ветвей в кроне прошлых лет
- 138 Вывал деревьев в результате повышения уровня грунтовых вод
- 112 Усыхание от 1/4 до 1/2 ветвей в кроне, прошлых лет
- 111 Усыхание <1/4 ветвей в кроне, прошлых лет

Коды видов санитарно-оздоровительных мероприятий

- ССР Сплошная санитарная рубка
- ВСР Выборочная санитарная рубка
- УНД Уборка неликвидной древесины

Показатели, несоответствующие таксационному описанию, отмечаются «*»
Исполнитель работ по проведению лесопатологического обследования:

ФИО Клепов И.Г.

Подпись



Дата составления документа 25.10.2017

Телефон 8 (383) 279-93-55

ВРЕМЕННАЯ ПРОБНАЯ ПЛОЩАДЬ № 1

Субъект Российской Федерации Новосибирская область
Лесничество (лесопарк) Убинское
Участковое лесничество Убинский №2 лесохозяйственный участок
Урочище совхоз Гандичевский
Квартал 6 Выдел 24 Лесопатологический выдел
Площадь выдела, га 11 Площадь лесопатологического выдела
Номер очага вредных организмов _____ Размер пробной площади 0.2

Таксационная характеристика:

тип леса Рт состав 10Б возраст 45 боните г 3
полнота 0.4 запас на 1 га 60 возобновление нет

Время и причина ослабления насаждения

Переувлажнение почвы под антропогенным воздействием

Тип очага: эпизодический, хронический (подчеркнуть)

Фаза развития очага: начальная, нарастания численности, собственно вспышка, кризис (подчеркнуть)

Состояние лесного насаждения, намечаемые мероприятия

Насаждение усыхающее

нуждается в проведении сплошной санитарной рубки

Исполнитель работ по проведению лесопатологического обследования:

Исполнитель Клепов И.Г.

Подпись _____

Дата составления документа

25.10.2017

Телефон 8 (383) 279-93-55

ВЕДОМОСТЬ ПЕРЕЧЕТА ДЕРЕВЬЕВ

Порода: Б

Ступени толщины, см	Количество деревьев по категориям состояния, шт.																Всего деревьев по сушениям толщины	
	I	II	III	IV		V		VI			ветровал, бурелом			аварийные деревья			шт.	в том числе подлежат рубке, %
				НЗ	З	НЗ	З	НЗ	З	О	НЗ	З	О	НЗ	З	О		
1	2	3	4	5	6	7	8	9	10	11	12	13	14	15	16	17	18	19
8		4						6									10	60.0
12		6	2					10									18	55.6
16		11						7			4						22	50.0
20		10						13			3						26	61.5
24		5	4					9									18	50.0
28		3						12									15	80.0
32								1									1	100.0
36																		
40																		
44																		
48																		
52																		
56																		
60 и более																		
Итого, шт.	0	39	6	0	0	0	0	58	0	0	7	0	0	0	0	0	10	59.1
Запас, куб. м	0.0	7.2	1.4	0.0	0.0	0.0	0.0	13.8	0.0	0.0	1.2	0.0	0.0	0.0	0.0	0.0	23.55	63.5
Итого, %	0.0	30.4	6.1	0.0	0.0	0.0	0.0	58.5	0.0	0.0	5.0	0.0	0.0	0.0	0.0	0.0	100.0	63.5

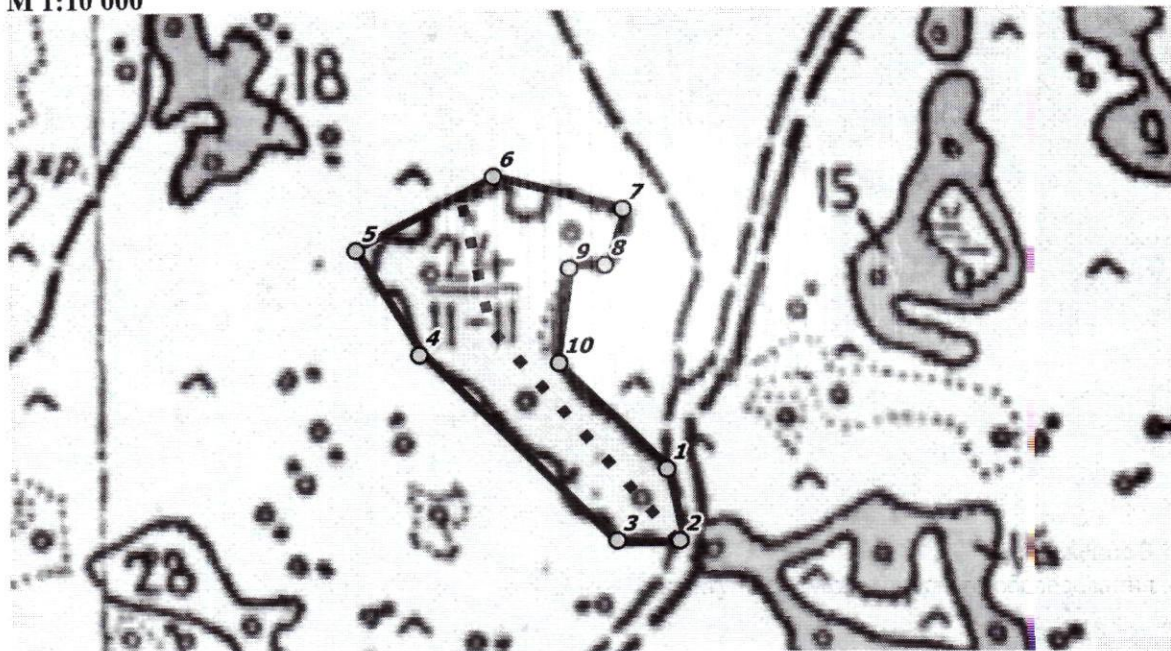
Порода: _____

Ступени толщины, см	Количество деревьев по категориям состояния, шт.																Всего деревьев по сушениям толщины	
	I	II	III	IV		V		VI			ветровал, бурелом			аварийные деревья			шт.	в том числе подлежат рубке, %
				НЗ	З	НЗ	З	НЗ	З	О	НЗ	З	О	НЗ	З	О		
1	2	3	4	5	6	7	8	9	10	11	12	13	14	15	16	17	18	19
8																		
12																		
16																		
20																		
24																		
28																		
32																		
36																		
40																		
44																		
48																		
52																		
56																		
60 и более																		
Итого, шт.	0	0	0	0	0	0	0	0	0	0	0	0	0	0	0	0	0	0
Запас, куб. м	0.0	0.0	0.0	0.0	0.0	0.0	0.0	0.0	0.0	0.0	0.0	0.0	0.0	0.0	0.0	0.0	0.00	
Итого, %	0.0	0.0	0.0	0.0	0.0	0.0	0.0	0.0	0.0	0.0	0.0	0.0	0.0	0.0	0.0	0.0	0.0	

Примечание: НЗ – незаселенное, З – заселенное стволовыми вредителями, О – отработанное вредителями

Абрис участка

М 1:10 000



№ выдела	Ленты (круговой площадки) перечёта				
	№ ленты (площадки)	длина, м	ширина, м	радиус, м	площадь, га
24	1	600	3		0,4

пп	Широта, °	Долгота, °	Линии	Румбы	Длина, м	пп	Широта, °	Долгота, °	Линии	Румбы	Длина, м
1	54.97439	79.23067	1-2	ЮВ 21°03'	110.6	6	54.97833	79.22653	6-7	ЮВ 82°27'	191.3
2	54.97342	79.231	2-3	ЮЗ 88°16'	98	7	54.97792	79.22952	7-8	ЮЗ 23°37'	90.5
3	54.9734	79.22956	3-4	СЗ 61°46'	404.2	8	54.97715	79.22914	8-9	ЮЗ 87°30'	53
4	54.97588	79.2249	4-5	СЗ 46°08'	188.4	9	54.97709	79.22832	9-10	ЮЗ 06°29'	146.2
5	54.97728	79.22339	5-6	СВ 72°23'	235.6	10	54.97581	79.22813	10-1	ЮВ 60°05'	222.8

Условные обозначения:

○ Угловые точки ■ ■ Лента перечёта □ Границы участка

Исполнитель работ по проведению лесопатологического обследования:

ФИО Клепов И.Г.

Подпись 

Дата составления документа 25.10.2017

Телефон 8 (383) 279-93-55