

УТВЕРЖДАЮ:

Должность начальник отдела лесных отношений
главный лесничий по Татарскому лесничеству
Ф.И.О. Кидло А.Г.
Дата 04.11.2017



Акт
лесопатологического обследования № 3 /22 - 2017

лесных насаждений Татарского лесничества (лесопарка)
Новосибирской области (субъект Российской Федерации)

Способ лесопатологического обследования:

1. Визуальный

2. Инструментальный

Место проведения

Участковое лесничество	Урочище (дача)	Квартал (кварталы)	Выдел (выделы)	Площадь, га
Усть-Таркский №1 ЛХУ		159	4	37

Лесопатологическое обследование проведено на общей площади 37 га.

1. Визуальное лесопатологическое обследование.*

Наземное

Дистанционное

1.1. На площади ____ га фактическая таксационная характеристика лесного насаждения соответствует (не соответствует) таксационному описанию (нужное подчеркнуть). Причины несоответствия _____

Список участков с выявленными несоответствиями приведён в Приложении 1 к настоящему Акту.

1.2. Лесные насаждения с нарушенной и утраченной устойчивостью выявлены на площади ____ га:

Участковое лесничество	Урочище (дача)	Площадь, га		Причина ослабления (гибели)
		с нарушенной устойчивостью	с утраченной устойчивостью	
Итого				

Состояние обследованных лесных насаждений приведено в приложениях 1.1-1.4 к Акту в зависимости от метода проведения ЛПО.

1.3. В обследованных лесных участках прогнозируется:

Прогноз	Площадь, га
Ослабление лесных насаждений	
Усыхание лесных насаждений различной степени	
Развитие очагов вредных организмов	

1.4. Обнаружено загрязнение лесного участка отходами и выбросами:

промышленными

бытовыми

Вид загрязнения	Размеры загрязнения			Объем, кубм	Площадь загрязнения, га
	длина, м	ширина, м	высота, м		

ЗАКЛЮЧЕНИЕ

Оценка текущего санитарного и лесопатологического состояния лесных насаждений, назначенные профилактические мероприятия по защите лесов, агитационные мероприятия:

Исполнитель работ по проведению лесопатологического обследования:

ФИО _____

Подпись _____

* Раздел включается в акт в случае проведения лесопатологического обследования визуальным способом.

2. Инструментальное обследование лесного участка.

2.1. Фактическая таксационная характеристика лесного насаждения не соответствует таксационному описанию.

Причины несоответствия: Давность лесоустройства

Ведомость лесных участков с выявленными несоответствиями таксационным описаниям приведена в приложении 1 к Акту.

2.2. Состояние насаждений: **с нарушенной устойчивостью**

с утраченной устойчивостью

Причины повреждения:

Повреждение шелкопрядом непарным

Воздействия шквалистых и ураганных ветров прошлых лет, повлекшие слом стволов деревьев

Устойчивый низовой пожар 1-3 летней давности средней интенсивности

Воздействия шквалистых и ураганных ветров текущего года, повлекшие слом стволов деревьев

Заселено (отработано) стволовыми вредителями:

Вид вредителя	Порода	Встречаемость в насаждении (% заселенных (отработанных) деревьев)	Степень заселения (слабая, средняя, сильная) по насаждению
1	2	3	4

Повреждено огнем:

Порода	Вид пожара	Состояние корневых лап		Состояние корневой шейки		Подсушивание луба	
		% поврежденных огнем корней	% деревьев с данным повреждением	корневой шейки по окружности (1/4, 2/4, 3/4, >3/4)	% деревьев с данным повреждением	по окружности (1/4, 2/4, 3/4, >3/4)	% деревьев с данным повреждением
Б	Устойчивый низовой пожар 1-3 летней давности средней интенсивности						
ОС	Устойчивый низовой пожар 1-3 летней давности средней интенсивности						

Поражено болезнями:

Вид болезни	Порода	Встречаемость в насаждении (% зараженных деревьев)	Степень заражения по насаждению (слабая, средняя, сильная)

2.3. Выборке подлежит 16 % деревьев,

в том числе:

ослабленных	0 %	(причины назначения)	_____ ;
сильно ослабленных	0 %	(причины назначения)	_____ ;
усыхающих	0 %	(причины назначения)	_____ ;
свежего сухостоя	0 %;		
свежего ветровала	0 %;		
свежего бурелома	11 %;		
старого ветровала	0 %;		
старого бурелома	5 %;		
старого сухостоя	0 %;		
аварийных	0 %.		

2.4. Полнота насаждения после уборки деревьев, подлежащих рубке, составит 0.6 .

Критическая полнота для данной категории насаждений составляет 0.3

ЗАКЛЮЧЕНИЕ

С целью предотвращения негативных процессов или снижения ущерба от их воздействия назначено:

Участковое лесничество	Урочище (дача)	Квартал	Выдел	Площадь выдела, га	Вид мероприятия	Площадь мероприятия, га	Порода	Запас на выдел, куб.м	Крайние сроки проведения
Усть-Таркский №1 ЛХУ		159	4	37	ВСП	37	Б	906	2019
							ОС	101	

Ведомость перечета деревьев, назначенных в рубку, и абрис лесного участка прилагаются (приложение 2 и 3 к Акту).

Меры по обеспечению возобновления:

Не требуются

Мероприятия, необходимые для предупреждения заражения или повреждения смежных насаждений:

Сжигание, мульчирование или вывоз порубочных остатков и захламленности в места переработки древесины
Включение смежных насаждений в план ЛПО визуальным способом

Сведения для расчета степени повреждения:

год образования старого сухостоя не позднее 2015 года

основная причина повреждения древесины

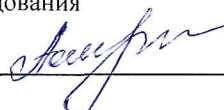
Повреждение шелкопрядом непарным

Дата проведения обследований 24.07.2017

Исполнитель работ по проведению лесопатологического обследования

ФИО Понушков А.А.

Подпись _____



* Раздел включается в акт в случае проведения лесопатологического обследования инструментальным способом

3. Инструментальное обследование аварийных деревьев.*

3.1. Координаты расположения аварийного дерева: _____.

3.2. Структурные изъяны, характеризующие аварийность дерева: _____
_____.3.3. Порода _____, диаметр, см _____,
высота, м _____, возраст, лет _____.**ЗАКЛЮЧЕНИЕ**

С целью предотвращения негативных процессов или снижения ущерба от их воздействия :

Вид мероприятия	Запас дерева, куб. м	Порода	Сроки проведения

Ведомость перечета аварийных деревьев, назначенных в рубку, прилагается (приложение 4 к Акту).

Мероприятия, необходимые для предупреждения повреждения или поражения смежных деревьев:

Дата проведения обследований _____.

Исполнитель работ по проведению лесопатологического обследования:

ФИО _____ Подпись _____

*Раздел включается в акт в случае проведения лесопатологического обследования аварийных деревьев инструментальным способом.

Ведомость лесных участков с выявленными несоответствиями таксационным описаниям

Источник данных	Год проведения лесосурьютства	Номер квартала	Номер выдела	Площадь выдела, га	Целевое назначение лесов	Категория защитных лесов	Номер лесопатологического выдела	Площадь лесопатологического выдела, га	Таксационная характеристика										Заложено пробных площадей					
									состав	порода	возраст, лет	средняя высота, м	средний диаметр, см	тип леса	тип условий местопрорастания	полнота	фонитет	запас, куб.м/га	количество, шт.	общая площадь, га				
ТО	1989	159	4	37,0	Защитные	Леса на пустынных, полупустынных, степных, лесостепных и малолесных горных территориях				7БЗОС	Б	40	16	14	3л	тип леса	тип условий местопрорастания	полнота	фонитет	110	1	0,6	общая площадь, га	
Ф		159	4	37,0	Защитные	Леса на пустынных, полупустынных, степных, лесостепных и малолесных горных территориях				9БЮОС	Б	55	21	24	3л	тип леса	тип условий местопрорастания	полнота	фонитет	170				
										ОС	ОС	60	21	30										

Примечание:

ТО - таксационные описания

Ф - фактическая характеристика лесного насаждения

Исполнитель работ по проведению лесопатологического обследования:

ФИО Понушков А.А.

Подпись



Результаты проведения лесопатологического обследования в лесных насаждениях, поврежденных вредителями леса (хвое-листогрызущими) за август 2017 г.
(месяц)

Субъект Российской Федерации: Новосибирская область
 Лесничество (лесопарк): Татарское
 Участковое лесничество: Усть-Тарковский №1 лесохозяйственный участок
 Урочище (лесная дача):

1	2	3	4	5	6	7	Таксационная характеристика лесного насаждения								17	18	Распределение деревьев по степени объедания кроны, % от числа стволов				29	Назначенные мероприятия				
							8	9	10	11	12	13	14	15			16	19	20	21		22	27	28		
Номер квартала	Номер выдела	Площадь выдела, га	Целевое назначение лесов	Категория защитных лесов	Номер лесопатологического выдела	Площадь лесопатологического выдела, га	состав	порода	возраст	средняя высота, м	средний диаметр, см	тип леса	полнота	бонитет	запас, куб. м/га	Вид вредителя	Доля поврежденных деревьев, % от количества	до 25	26-49	50-75	более 75	Фаза развития вредителя	Вид	площадь, га	Назначенные мероприятия	
159	4	37,0	Защитные	Леса на пустынных, полупустынных, степных, лесостепных и малолесных горных территориях			9Б10С*	Б	55*	21*	24*	3л	0,7	2	170*	21	67	44	18	5	0	20	20	ВСП	37,0	2017-2019
								ОС	60	21	30						0	0	0	0						

Код вредителя

Код фазы развития вредителей

Коды видов санитарно-оздоровительных мероприятий
 УНД Уборка неликвидной древесины

21 Шелкопряд непарный

20 Личинка, гусеница

ССР Слошная санитарная рубка

ВСП Выборочная санитарная рубка

Показатели, несоответствующие таксационному описанию, отмечаются «*»

Исполнитель работ по проведению лесопатологического обследования:

ФИО Понушков А.А.

Подпись 

Дата составления документа

Телефон 8 (383) 279-93-55

ВРЕМЕННАЯ ПРОБНАЯ ПЛОЩАДЬ № 1

Субъект Российской Федерации Новосибирская область
Лесничество (лесопарк) Татарское
Участковое лесничество Усть-Таркский №1 лесохозяйственный участок
Урочище

Квартал 159 Выдел 4 Лесопатологический выдел
Площадь выдела, га 37 Площадь лесопатологического выдела
Номер очага вредных организмов _____ Размер пробной площади 0,6

Таксационная характеристика:

тип леса Зл состав 9Б1ОС возраст 55 бонитет 2
полнота 0,7 запас на 1 га 170 возобновление нет

Время и причина ослабления насаждения

Повреждение шелкопрядом непарным

Воздействия шквалистых и ураганных ветров прошлых лет, повлекшие слом стволов деревьев

Устойчивый низовой пожар 1-3 летней давности средней интенсивности

Воздействия шквалистых и ураганных ветров текущего года, повлекшие слом стволов деревьев

Тип очага: эпизодический, хронический (подчеркнуть)

Фаза развития очага: начальная, нарастания численности, собственно вспышка, кризис (подчеркнуть)

Состояние лесного насаждения, намечаемые мероприятия

Насаждение сильно ослабленное

нуждается в проведении выборочной санитарной рубки

Исполнитель работ по проведению лесопатологического обследования:

Исполнитель Понушков А.А.

Подпись



Дата составления документа _____

Телефон

8 (383) 279-93-55

ВЕДОМОСТЬ ПЕРЕЧЕТА ДЕРЕВЬЕВ

Порода: Б

Ступени толщины, см	Количество деревьев по категориям состояния, шт.																Всего деревьев по сушениям толщины		
	I	II	III	IV		V		VI			ветровал, бурелом			аварийные деревья			шт.	в том числе подлежат рубке, %	
				НЗ	З	НЗ	З	НЗ	З	О	НЗ	З	О	НЗ	З	О			
1	2	3	4	5	6	7	8	9	10	11	12	13	14	15	16	17	18	19	
8																			
12		2									1						3	33,3	
16	4	8	4	1							4						21	19,0	
20	2	17	5	2							3						29	10,3	
24	4	25	9	3							7						48	14,6	
28	2	18	6	1							5						32	15,6	
32	3	6	4	1							5						19	26,3	
36	2	2	1								2						7	28,6	
40																			
44																			
48																			
52		1															1	0,0	
56																			
60 и более																			
Итого, шт.	17	79	29	8	0	0	0	0	0	0	27	0	0	0	0	0	160	16,9	
Запас, куб. м	8,4	35,8	13,4	3,3	0,0	0,0	0,0	0,0	0,0	0,0	13,3	0,0	0,0	0,0	0,0	0,0	74,07	17,9	
Итого, %	11,3	48,3	18,0	4,5	0,0	0,0	0,0	0,0	0,0	0,0	17,9	0,0	0,0	0,0	0,0	0,0	100,0	17,9	

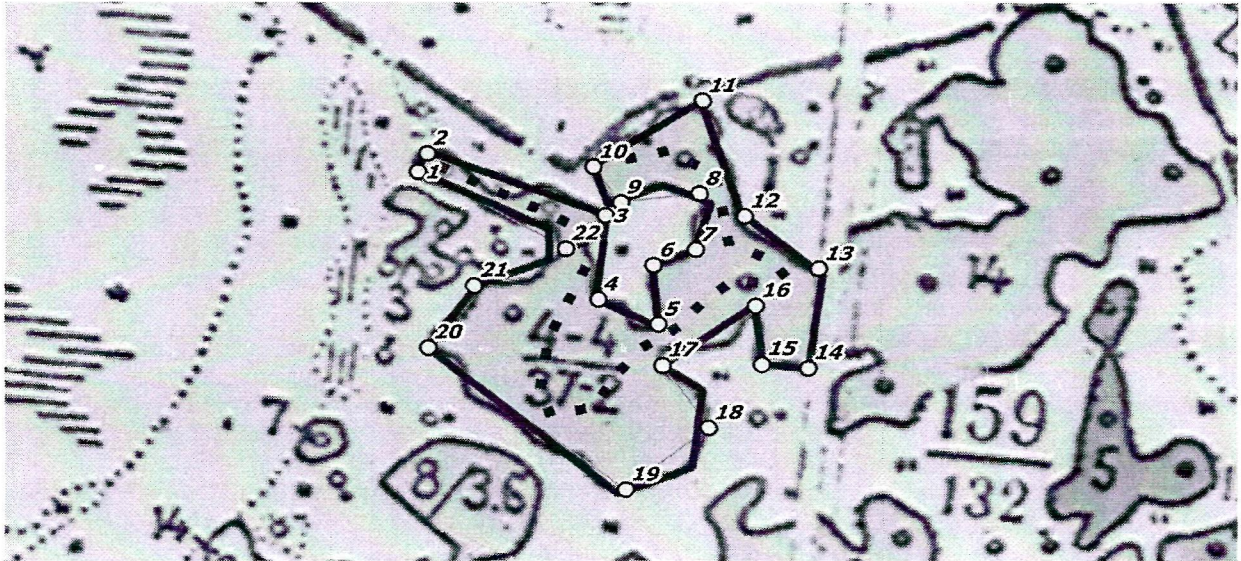
Порода: ОС

Ступени толщины, см	Количество деревьев по категориям состояния, шт.																Всего деревьев по сушениям толщины		
	I	II	III	IV		V		VI			ветровал, бурелом			аварийные деревья			шт.	в том числе подлежат рубке, %	
				НЗ	З	НЗ	З	НЗ	З	О	НЗ	З	О	НЗ	З	О			
1	2	3	4	5	6	7	8	9	10	11	12	13	14	15	16	17	18	19	
8																			
12																			
16																			
20																			
24	3																3	0,0	
28	4																4	0,0	
32	2																2	0,0	
36	4																4	0,0	
40																			
44																			
48																			
52																			
56																			
60 и более																			
Итого, шт.	13	0	0	0	0	0	0	0	0	0	0	0	0	0	0	0	13	0,0	
Запас, куб. м	9,3	0,0	0,0	0,0	0,0	0,0	0,0	0,0	0,0	0,0	0,0	0,0	0,0	0,0	0,0	0,0	9,29	0,0	
Итого, %	100,0	0,0	0,0	0,0	0,0	0,0	0,0	0,0	0,0	0,0	0,0	0,0	0,0	0,0	0,0	0,0	100,0	0,0	

Примечание: НЗ – незаселенное, З – заселенное стволовыми вредителями, О – отработанное вредителями

Абрис участка

М 1:10 000



№выдела	Ленты (круговой площадки) перечёта				
	№ ленты (площадки)	длина, м	ширина, м	радиус, м	площадь, га
4	1	1000	6		0.6

nn	Широта, °	Долгота, °	Линии	Румбы	Длина, м	12	55.67018	75.49312	12-13	ЮВ 68°41'	138.1
1	55.6705	75.4853	1-2	СВ 31°55'	30.1	13	55.66948	75.49497	13-14	ЮВ 00°29'	164.1
2	55.67079	75.48548	2-3	ЮВ 80°29'	285.2	14	55.668	75.49494	14-15	СЗ 89°42'	69.1
3	55.67005	75.48982	3-4	ЮЗ 01°01'	136.7	15	55.66801	75.49384	15-16	СЗ 18°38'	98.5
4	55.66879	75.48983	4-5	ЮВ 77°50'	103.3	16	55.66886	75.49357	16-17	ЮЗ 65°06'	171.4
5	55.66849	75.49131	5-6	СЗ 17°02'	99.8	17	55.66789	75.49149	17-18	ЮВ 54°32'	129
6	55.66936	75.49107	6-7	СВ 73°26'	69.9	18	55.66699	75.49272	18-19	ЮЗ 62°06'	164.3
7	55.66964	75.49203	7-8	СЗ 02°59'	91.9	19	55.66597	75.49088	19-20	СЗ 68°44'	378.4
8	55.67047	75.49201	8-9	ЮЗ 82°45'	119	20	55.6679	75.48591	20-21	СВ 44°49'	123.4
9	55.67025	75.49016	9-10	СЗ 55°19'	72.5	21	55.66887	75.48687	21-22	СВ 72°55'	150.6
10	55.67076	75.48943	10-11	СВ 64°45'	198.6	22	55.66951	75.48895	22-1	СЗ 74°40'	253.7
11	55.67187	75.49188	11-12	ЮВ 36°53'	208						

Условные обозначения:

○ Угловые точки ■ ■ Лента перечёта □ Границы участка

Исполнитель работ по проведению лесопатологического обследования:

ФИО Понушков А.А.

Дата составления документа _____

Подпись 

Телефон 8 (383) 279-93-55