

УТВЕРЖДАЮ:

Должность начальник отдела лесных отношений -
главный лесничий по Краснозерскому лесничеству
Ф.И.О. Польвин С.Т. *свои*
Дата 28 сентября 2017

**Акт
лесопатологического обследования № 28**

лесных насаждений Краснозерского лесничества (лесопарка)
Новосибирской области (субъект Российской Федерации)

Способ лесопатологического обследования: 1. Визуальный
2. Инструментальный

Место проведения

Участковое лесничество	Урочище (дача)	Квартал (кварталы)	Выдел (выделы)	Площадь, га
Краснозерский №1 ЛХУ	совхоз Полойский	6	49	3,9

Лесопатологическое обследование проведено на общей площади 3,9 га.

2. Инструментальное обследование лесного участка.

2.1. Фактическая таксационная характеристика лесного насаждения не соответствует таксационному описанию.

Причины несоответствия: Давность лесовстройства

Ведомость лесных участков с выявленными несоответствиями таксационным описаниям приведена в приложении 1 к Акту.

2.2. Состояние насаждений: с нарушенной устойчивостью

с утраченной устойчивостью

Причины повреждения: Устойчивый низовой пожар 4-10 летней давности средней интенсивности.

Воздействия шквалистых и ураганных ветров прошлых лет, повлекшие слом стволов деревьев.

Заселено (отработано) стволовыми вредителями:

Вид вредителя	Порода	Встречаемость в насаждении (% заселенных (отработанных) деревьев)	Степень заселения (слабая, средняя, сильная) по насаждению
1	2	3	4

Повреждено огнем:

Порода	Вид пожара	Состояние корневых лап		Состояние корневой шейки		Подсушивание луба	
		% поврежденных огнем корней	% деревьев с данным повреждением	корневой шейки по окружности (1/4, 2/4, 3/4, >3/4)	% деревьев с данным повреждением	по окружности (1/4, 2/4, 3/4, >3/4)	% деревьев с данным повреждением
Б	Устойчивый низовой пожар 4-10 летней давности средней интенсивности					более 3/4	13
ОС	Устойчивый низовой пожар 4-10 летней давности средней интенсивности					более 3/4	16

Поражено болезнями:

Вид болезни	Порода	Встречаемость в насаждении (% зараженных деревьев)	Степень заражения по насаждению (слабая, средняя, сильная)

2.3. Выборке подлежит 100 % деревьев,

в том числе:

ослабленных	3 %	(причины назначения)	_____
сильно ослабленных	39 %	(причины назначения)	_____
усыхающих	0 %	(причины назначения)	_____
свежего сухостоя	0 %;		
свежего ветровала	0 %;		
свежего бурелома	0 %;		
старого ветровала	0 %;		
старого бурелома	43 %;		
старого сухостоя	15 %;		
аварийных	0 %.		

2.4. Полнота насаждения после уборки деревьев, подлежащих рубке, составит 0,0
Критическая полнота для данной категории насаждений составляет 0,3

ЗАКЛЮЧЕНИЕ

С целью предотвращения негативных процессов или снижения ущерба от их воздействия назначено:

Участковое лесничество	Урочище (дача)	Квартал	Выдел	Площадь выдела, га	Вид мероприятия	Площадь мероприятия, га	Порода	Запас на выдел, куб. м	Крайние сроки проведения
Краснозерский №1 ЛХУ	совхоз Полойский	6	49	3,9	ССР	3,9	Б	250	2019
							ОС	62	

Ведомость перечета деревьев, назначенных в рубку, и абрис лесного участка прилагаются (приложение 2 и 3 к Акту).

Меры по обеспечению возобновления:

Создание лесных культур хозяйственно-ценных пород в течение двух лет после рубки в соответствии с проектом лесовосстановления

Мероприятия, необходимые для предупреждения заражения или повреждения смежных насаждений:

Сжигание, мульчирование или вывоз порубочных остатков и захламленности в места переработки древесины
Включение смежных насаждений в план ЛПО визуальным способом

Сведения для расчета степени повреждения:

год образования старого сухостоя не позднее 2015 года

основная причина повреждения древесины

Устойчивый низовой пожар 4-10 летней давности средней интенсивности

Дата проведения обследований 24.08.2017

Исполнитель работ по проведению лесопатологического обследования

ФИО Масленок Е.В. Подпись 

* Раздел включается в акт в случае проведения лесопатологического обследования инструментальным способом

Ведомость лесных участков с выявленными несоответствиями таксационным описаниям

Прил.
к акту лесопатологического обследования

ТО	Источник данных	Год проведения лесоустройства	Номер квартала	Номер выдела	Площадь выдела, га	Целевое назначение лесов	Категория защитных лесов	Номер лесопатологического выдела	Площадь лесопатологического выдела, га	Таксационная характеристика										Заложено пробных площадей		
										состав	порода	возраст, лет	средняя высота, м	средний диаметр, см	тип леса	тип условий местопрорастания	полнота	бонитет	запас, куб.м/га		количество, шт.	общая площадь, га
							Леса на пустынных, полупустынных, степных, лесостепных и малолесных горных территориях				7Б3ОС	Б	35	15	20	Эл		0,6	2	90	1	0,6
Ф		6	49	3,9	Защитные	Леса на пустынных, полупустынных, степных, лесостепных и малолесных горных территориях					8Б2ОС	Б	55	19	20	Эл		0,4	2	80		

Примечание:

ТО - таксационные описания
Ф - фактическая характеристика лесного насаждения

Исполнитель работ по проведению лесопатологического обследования:

ФИО Масленок Е.В.

Подпись



Результаты проведения лесопатологического обследования лесных насаждений за август 2017 г.

(меслц)

Субъект Российской Федерации
Участковое лесничество

Новосибирская область
Красноярский №1 лесохозяйственный участок

Лесничество (лесопарк) Красноярское
Урочище (лесная дача) совхоз Подойский

1	2	3	4	5	6	7	Таксационная характеристика лесного насаждения										Распределение запаса насаждения по категориям состояния деревьев, %										29	30	31	32	33		34				
							8	9	10	11	12	13	14	15	16	17	18	19	20	21	22	23	24	25	26	27					28	вид		площадь, га			
Номер квартала	Номер выдела	Площадь выдела, га	Целевое назначение лесов	Категория защитных лесов	Номер лесопатологического выдела	Площадь лесопатологического выдела, га	состав	порода	возраст	средняя высота, м	средний диаметр, см	тип леса	полнота	бонитет	запас, куб. м/га	Число деревьев на пробе, шт.	без признаков ослабления	ослабленные	сильно ослабленные	усыхающие	свежий сухостой	старый сухостой	свежий ветровал	старый ветровал	свежий бурелом	старый бурелом	аварийные деревья	Признаки повреждения деревьев	Доля поврежденных деревьев, %	Причина ослабления, повреждения	Подлежит рубке, %	вид	площадь, га				
1	2	3,9	Защитные	Леса на путевых, попутных, степных, лесополосных и мелколиственных торфяных территориях			8Б2ОС	Б	55+	19*	20	3л	0,4*	2	80	130	0	0	37	0	0	19	0	0	0	0	44	0	40	0	327, 114, 218, 329	100	867, 822	100,0	ССР	3,9	
6	49															48	0	14	46	0	0	0	0	0	0	0	0	0	0	0	0	0	0	0	0	0	0

Коды причин повреждения насаждений

867 Устойчивый низовой пожар 4-10 летней давности средней интенсивности

822 Воздействия пылясистых и ураганных ветров прошлых лет, повлекшие слом стволов деревьев

Коды признаков повреждения насаждений

327 Ожог стволов (камбий не поврежден), прошлых лет

114 Усыхание >3/4 ветвей в кроне прошлых лет

218 Слом ствола под кроной, прошлых лет

329 Ожог стволов (камбий поврежден >3/4 окружности ствола), прошлых лет

801 Наличие плодовых тел на стволе

Коды видов санитарно-оздоровительных мероприятий

ССР Сплошная санитарная рубка
ВСР Выборочная санитарная рубка

УНД Уборка неликвидной древесины

Показатели, несоответствующие таксационному описанию, отмечаются («*») Исполнитель работ по проведению лесопатологического обследования:

ФИО Масленок Е.В.

Подпись

Дата составления документа

Телефон

8 (383) 279-93-55

ВРЕМЕННАЯ ПРОБНАЯ ПЛОЩАДЬ № 1

Субъект Российской Федерации Новосибирская область
Лесничество (лесопарк) Краснозерское
Участковое лесничество Краснозерский №1 лесохозяйственный участок
Урочище совхоз Полойский
Квартал 6 Выдел 49 Лесопатологический выдел
Площадь выдела, га 3,9 Площадь лесопатологического выдела
Номер очага вредных организмов _____ Размер пробной площади 0,6
Таксационная характеристика:
тип леса Зл состав 8Б2ОС возраст 55 бонитет 2
полнота 0,4 запас на 1 га 80 возобновление нет

Время и причина ослабления насаждения

Устойчивый низовой пожар 4-10 летней давности средней интенсивности

Воздействия шквалистых и ураганных ветров прошлых лет, повлекшие слом стволов деревьев

Тип очага: эпизодический, хронический (подчеркнуть)
Фаза развития очага: начальная, нарастания численности, собственно вспышка, кризис (подчеркнуть)
Состояние лесного насаждения, намечаемые мероприятия
Насаждение усыхающее
нуждается в проведении сплошной санитарной рубки

Исполнитель работ по проведению лесопатологического обследования:

Исполнитель Масленок Е.В.

Подпись 

Дата составления документа _____

Телефон 8 (383) 279-93-55

ВЕДОМОСТЬ ПЕРЕЧЕТА ДЕРЕВЬЕВ

Порода: Б

Ступени толщины, см	Количество деревьев по категориям состояния, шт.																Всего деревьев по ступням толщины	
	I	II	III	IV		V		VI			ветровал, бурелом			аварийные деревья			шт.	в том числе подлежат рубке, %
				НЗ	З	НЗ	З	НЗ	З	О	НЗ	З	О	НЗ	З	О		
1	2	3	4	5	6	7	8	9	10	11	12	13	14	15	16	17	18	19
8			4														4	50,0
12			8														8	12,5
16			5														5	20,0
20			7										7				14	57,1
24			14					9					13				36	72,2
28			12					12					12				36	80,6
32			4					3					10				17	88,2
36			3										1				4	50,0
40			1										1				2	100,0
44			1										1				2	50,0
48													1				1	100,0
52													1				1	100,0
56																		
60 и более																		
Итого, шт.	0	0	59	0	0	0	0	24	0	0	0	0	47	0	0	0	130	68,5
Запас, куб. м	0,0	0,0	22,6	0,0	0,0	0,0	0,0	11,8	0,0	0,0	0,0	0,0	26,9	0,0	0,0	0,0	61,34	76,3
Итого, %	0,0	0,0	36,9	0,0	0,0	0,0	0,0	19,2	0,0	0,0	0,0	0,0	43,9	0,0	0,0	0,0	100,0	76,3

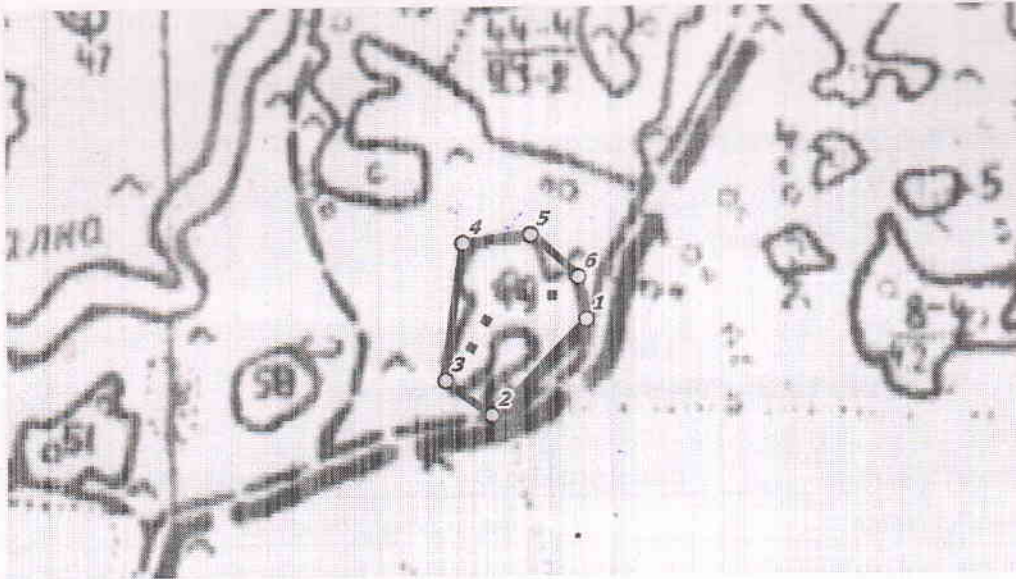
Порода: ОС

Ступени толщины, см	Количество деревьев по категориям состояния, шт.																Всего деревьев по ступням толщины	
	I	II	III	IV		V		VI			ветровал, бурелом			аварийные деревья			шт.	в том числе подлежат рубке, %
				НЗ	З	НЗ	З	НЗ	З	О	НЗ	З	О	НЗ	З	О		
1	2	3	4	5	6	7	8	9	10	11	12	13	14	15	16	17	18	19
8																		
12			2										1				3	100,0
16		3	2										1				6	50,0
20		2	9										6				17	52,9
24		3	8										2				13	38,5
28			2										7				9	77,8
32																		
36																		
40																		
44																		
48																		
52																		
56																		
60 и более																		
Итого, шт.	0	8	23	0	0	0	0	0	0	0	0	0	17	0	0	0	48	56,3
Запас, куб. м	0,0	2,5	7,9	0,0	0,0	0,0	0,0	0,0	0,0	0,0	0,0	0,0	6,8	0,0	0,0	0,0	17,29	55,8
Итого, %	0,0	14,5	46,0	0,0	0,0	0,0	0,0	0,0	0,0	0,0	0,0	0,0	39,5	0,0	0,0	0,0	100,0	55,8

Примечание: НЗ – незаселенное, З – заселенное стволовыми вредителями, О – отработанное вредителями

Абрис участка

М 1:10 000



№выдела	Ленты (круговой площадки) перечёта				
	№ ленты (площадки)	длина, м	ширина, м	радиус, м	площадь, га
49	1	275	36		1.0

п/п	Широта, °	Долгота, °	Линии	Румбы	Длина, м
1	54.26177	79.42232	1-2	ЮЗ 59°22'	220.9
2	54.26036	79.42002	2-3	СЗ 67°16'	92.6
3	54.26084	79.41886	3-4	СВ 12°41'	225
4	54.26284	79.41923	4-5	СВ 77°53'	114.7
5	54.2632	79.42088	5-6	ЮВ 55°58'	120.3
6	54.26238	79.42209	6-1	ЮВ 20°13'	70.1

Условные обозначения:

- Угловые точки ■ ■ Лента перечёта □ Границы участка

Исполнитель работ по проведению лесопатологического обследования:

ФИО Масленок Е.В.

Подпись 

Дата составления документа _____

Телефон 8 (383) 279-93-55