

УТВЕРЖДАЮ

Должность начальник отдела лесных отношений -  
главный лесничий по Татарскому лесничеству  
Ф.И.О. Кидло А.Г.  
Дата 27.10.2017



**Акт**  
**лесопатологического обследования № 27 (22) - 2017**

лесных насаждений Татарского лесничества (лесопарка)  
Новосибирской области (субъект Российской Федерации)

Способ лесопатологического обследования:

1. Визуальный   
2. Инструментальный

Место проведения

Участковое лесничество	Урочище (дача)	Квартал (кварталы)	Выдел (выделы)	Площадь, га
Татарский №2 ЛХУ	совхоз Дмитриевский	21	10	6

Лесопатологическое обследование проведено на общей площади 6 га.

**1. Визуальное лесопатологическое обследование.\***

Наземное

Дистанционное

1.1. На площади \_\_\_\_ га фактическая таксационная характеристика лесного насаждения соответствует (не соответствует) таксационному описанию (нужное подчеркнуть). Причины несоответствия \_\_\_\_\_

Список участков с выявленными несоответствиями приведён в Приложении 1 к настоящему Акту.

1.2. Лесные насаждения с нарушенной и утраченной устойчивостью выявлены на площади \_\_\_\_ га:

Участковое лесничество	Урочище (дача)	Площадь, га		Причина ослабления (гибели)
		с нарушенной устойчивостью	с утраченной устойчивостью	
Итого				

Состояние обследованных лесных насаждений приведено в приложениях 1.1-1.4 к Акту в зависимости от метода проведения ЛПО.

1.3. В обследованных лесных участках прогнозируется:

Прогноз	Площадь, га
Ослабление лесных насаждений	
Усыхание лесных насаждений различной степени	
Развитие очагов вредных организмов	

1.4. Обнаружено загрязнение лесного участка отходами и выбросами:

промышленными

бытовыми

Вид загрязнения	Размеры загрязнения			Объем, кубм	Площадь загрязнения, га
	длина, м	ширина, м	высота, м		

**ЗАКЛЮЧЕНИЕ**

Оценка текущего санитарного и лесопатологического состояния лесных насаждений, назначенные профилактические мероприятия по защите лесов, агитационные мероприятия:

\_\_\_\_\_

\_\_\_\_\_

\_\_\_\_\_

\_\_\_\_\_

\_\_\_\_\_

Исполнитель работ по проведению лесопатологического обследования:

ФИО \_\_\_\_\_

Подпись \_\_\_\_\_

\* Раздел включается в акт в случае проведения лесопатологического обследования визуальным способом.



2.3. Выборке подлежит 27 % деревьев,

в том числе:

ослабленных	0 %	(причины назначения)	_____ ;
сильно ослабленных	4 %	(причины назначения)	повреждено огнем; _____
усыхающих	0 %	(причины назначения)	_____ ;
свежего сухостоя	0 %;		
свежего ветровала	0 %;		
свежего бурелома	3 %;		
старого ветровала	0 %;		
старого бурелома	20 %;		
старого сухостоя	0 %;		
аварийных	0 %.		

2.4. Полнота насаждения после уборки деревьев, подлежащих рубке, составит 0,4 .

Критическая полнота для данной категории насаждений составляет 0,3

### ЗАКЛЮЧЕНИЕ

С целью предотвращения негативных процессов или снижения ущерба от их воздействия назначено:

Участковое лесничество	Урочище (дача)	Квартал	Выдел	Площадь выдела, га	Вид мероприятия	Площадь мероприятия, га	Порода	Запас на выдел, куб.м	Крайние сроки проведения
Татарский №2 ЛХУ	совхоз Дмитриевский	21	10	6	ВСП	6	Б	243	2019
							ОС		

Ведомость перечета деревьев, назначенных в рубку, и абрис лесного участка прилагаются (приложение 2 и 3 к Акту).

Меры по обеспечению возобновления:

Не требуются

Мероприятия, необходимые для предупреждения заражения или повреждения смежных насаждений:

Сжигание, мульчирование или вывоз порубочных остатков и захламленности в места переработки древесины

Включение смежных насаждений в план ЛПО визуальным способом

Сведения для расчета степени повреждения:

год образования старого сухостоя не позднее 2015 года

основная причина повреждения древесины

Устойчивый низовой пожар 4-10 летней давности средней интенсивности

Дата проведения обследований 10.08.2017

Исполнитель работ по проведению лесопатологического обследования

ФИО Понушков А.А. Подпись 

\* Раздел включается в акт в случае проведения лесопатологического обследования инструментальным способом

## 3. Инструментальное обследование аварийных деревьев.\*

3.1. Координаты расположения аварийного дерева: \_\_\_\_\_.

3.2. Структурные изъяны, характеризующие аварийность дерева: \_\_\_\_\_  
\_\_\_\_\_.3.3. Порода \_\_\_\_\_, диаметр, см \_\_\_\_\_,  
высота, м \_\_\_\_\_, возраст, лет \_\_\_\_\_.**ЗАКЛЮЧЕНИЕ**

С целью предотвращения негативных процессов или снижения ущерба от их воздействия :

Вид мероприятия	Запас дерева, куб. м	Порода	Сроки проведения

Ведомость перечета аварийных деревьев, назначенных в рубку, прилагается (приложение 4 к Акту).

Мероприятия, необходимые для предупреждения повреждения или поражения смежных деревьев:

---



---



---



---

Дата проведения обследований \_\_\_\_\_.

Исполнитель работ по проведению лесопатологического обследования:

ФИО \_\_\_\_\_ Подпись \_\_\_\_\_

\*Раздел включается в акт в случае проведения лесопатологического обследования аварийных деревьев инструментальным способом.

Ведомость лесных участков с выявленными несоответствиями таксационным описаниям

Источник данных	Год проведения лесосурьейства	Номер квартала	Номер выдела	Площадь выдела, га	Целевое назначение лесов	Категория защитных лесов	Номер лесопатологического выдела	Площадь лесопатологического выдела, га	Таксационная характеристика										Заложено пробных площадей			
									состав	возраст, лет	средняя высота, м	средний диаметр, см	тип леса	тип условий	местопроизрастания	полнота	бонитет	запас, куб.м/га	количество, шт.	общая площадь, га		
ТО	1980	21	10	6,0	Защитные	Леса на пустынных, полупустынных, степных, лесостепных и малолесных горных территориях				10Б	Б	40	16	14	Кст	0,6	2	100	1	0,3	общая площадь, га	
Ф		21	10	6,0	Защитные	Леса на пустынных, полупустынных, степных, лесостепных и малолесных горных территориях				10Б+ОС	Б	55	21	24	Кст	0,6	2	150				
										ОС												

Примечание:

ТО - таксационные описания

Ф - фактическая характеристика лесного насаждения

Исполнитель работ по проведению лесопатологического обследования:

Ф.И.О. Понушков А.А.

Подпись





Результаты проведения лесопатологического обследования лесных насаждений за август 2017 г.  
(месяц)

Новосибирская область  
Татарский №2 лесохозяйственный участок  
Лесничество (лесопарк) Татарское  
Урочище (лесная дача) совхоз Дмитриевский

1	2	3	4	5	6	7	Таксационная характеристика лесного насаждения										Распределение запаса насаждения по категориям состояния деревьев, %										30	31	32	33	34					
							8	9	10	11	12	13	14	15	16	17	18	19	20	21	22	23	24	25	26	27						28	29	30	31	32
Номер квартала	Номер выдела	Площадь выдела, га	Целевое назначение лесов	Категория защитных лесов	Номер лесопатологического выдела	Площадь лесопатологического выдела, га	состав	порада	возраст	средняя высота, м	средний диаметр, см	тип леса	плотота	фонитет	запас, куб. м/га	число деревьев на пробе, шт.	без признаков ослабления	ослабленные	сильно ослабленные	усыхающие	свежий сухостой	свежий ветровал	старый сухостой	свежий ветровал	старый ветровал	свежий бурелом	старый бурелом	аварийные деревья	Признаки повреждения деревьев	Доля поврежденных деревьев, %	Причина ослабления, повреждения	Подожки рубке, %	вид	Назначенные мероприятия		
21	10	6,0	Защитные	Леса на пустынных, полупустынных, степных, лесостепных и малосемянных горных территориях	6	7	10Б+ОС	Б	55*	21*	24*	Кет	0,6	2	150*	96	2	66	9	0	0	0	0	0	0	0	0	0	218,217,329,327	98	867,822,882	27,0	ВСР	6,0		
								ОС								11	100	0	0	0	0	0	0	0	0	0	0	0		0						

Коды причин повреждения насаждений

867 Устойчивый низовой пожар 4-10 летней давности средней интенсивности  
882 Воздействия шквалистых и ураганных ветров текущего года, повлекшие слом стволов деревьев

Коды признаков повреждения насаждений

218 Слом ствола под кроной, прошлых лет  
329 Ожог стволов (камбий поврежден >3/4 окружности ствола), прошлых лет  
822 Воздействия шквалистых и ураганных ветров прошлых лет, повлекшие слом стволов деревьев  
217 Слом ствола под кроной, свежий  
327 Ожог стволов (камбий не поврежден), прошлых лет

ССР Сплошная санитарная рубка  
ВСР Выборочная санитарная рубка  
Коды видов санитарно-оздоровительных мероприятий  
УНД Уборка неликвидной древесины

Показатели, несоответствующие таксационному описанию, отмечаются «\*»  
Исполнитель работ по проведению лесопатологического обследования:

ФИО Понушков А.А. Подпись  
Дата составления документа 8 (383) 279-93-55 Телефон

ВРЕМЕННАЯ ПРОБНАЯ ПЛОЩАДЬ № 1

Субъект Российской Федерации Новосибирская область  
Лесничество (лесопарк) Татарское  
Участковое лесничество Татарский №2 лесохозяйственный участок  
Урочище совхоз Дмитриевский  
Квартал 21 Выдел 10 Лесопатологический выдел  
Площадь выдела, га 6 Площадь лесопатологического выдела  
Номер очага вредных организмов \_\_\_\_\_ Размер пробной площади 0,3  
Таксационная характеристика:  
тип леса Кст состав 10Б+ОС возраст 55 бонитет 2  
полнота 0,6 запас на 1 га 150 возобновление нет

Время и причина ослабления насаждения

Устойчивый низовой пожар 4-10 летней давности средней интенсивности

Воздействия шквалистых и ураганных ветров прошлых лет, повлекшие слом стволов деревьев

Воздействия шквалистых и ураганных ветров текущего года, повлекшие слом стволов деревьев

Тип очага: эпизодический, хронический (подчеркнуть)

Фаза развития очага: начальная, нарастания численности, собственно вспышка, кризис  
(подчеркнуть)

Состояние лесного насаждения, намечаемые мероприятия

Насаждение сильно ослабленное

нуждается в проведении выборочной санитарной рубки

Исполнитель работ по проведению лесопатологического обследования:

Исполнитель Понушков А.А.

Подпись 

Дата составления документа \_\_\_\_\_

Телефон 8 (383) 279-93-55



## ВЕДОМОСТЬ ПЕРЕЧЕТА ДЕРЕВЬЕВ

Порода: Б

Ступени толщины, см	Количество деревьев по категориям состояния, шт.																Всего деревьев по ступеням толщины	
	I	II	III	IV		V		VI			ветровал, бурелом			аварийные деревья			шт.	в том числе подлежат рубке, %
				НЗ	З	НЗ	З	НЗ	З	О	НЗ	З	О	НЗ	З	О		
1	2	3	4	5	6	7	8	9	10	11	12	13	14	15	16	17	18	19
8																		
12																		
16		16	1								2						19	15,8
20		13	2								7						22	40,9
24	1	18	3								2						24	16,7
28	1	10									5						16	31,3
32		4									3						7	42,9
36		6															6	0,0
40																		
44																		
48			1								1						2	50,0
52																		
56																		
60 и более																		
Итого, шт.	2	67	7	0	0	0	0	0	0	0	20	0	0	0	0	0	96	26,0
Запас, куб. м	1,0	28,5	3,8	0,0	0,0	0,0	0,0	0,0	0,0	0,0	10,2	0,0	0,0	0,0	0,0	0,0	43,50	26,9
Итого, %	2,3	65,6	8,7	0,0	0,0	0,0	0,0	0,0	0,0	0,0	23,4	0,0	0,0	0,0	0,0	0,0	100,0	26,9

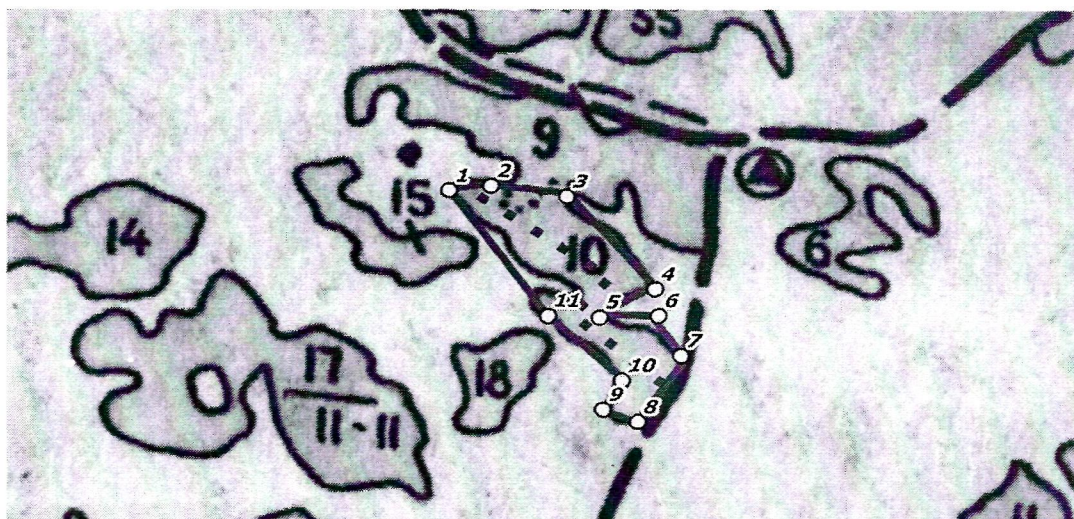
Порода: ОС

Ступени толщины, см	Количество деревьев по категориям состояния, шт.																Всего деревьев по ступеням толщины	
	I	II	III	IV		V		VI			ветровал, бурелом			аварийные деревья			шт.	в том числе подлежат рубке, %
				НЗ	З	НЗ	З	НЗ	З	О	НЗ	З	О	НЗ	З	О		
1	2	3	4	5	6	7	8	9	10	11	12	13	14	15	16	17	18	19
8																		
12																		
16																		
20			1					1									2	50,0
24	2	2				2											6	33,3
28	1							1									2	50,0
32		1															1	0,0
36																		
40																		
44																		
48																		
52																		
56																		
60 и более																		
Итого, шт.	3	3	1	0	0	2	0	2	0	0	0	0	0	0	0	0	11	36,4
Запас, куб. м	0,0	0,0	0,0	0,0	0,0	0,0	0,0	0,0	0,0	0,0	0,0	0,0	0,0	0,0	0,0	0,0	0,00	
Итого, %	0,0	0,0	0,0	0,0	0,0	0,0	0,0	0,0	0,0	0,0	0,0	0,0	0,0	0,0	0,0	0,0	0,0	

Примечание: НЗ – незаселенное, З – заселенное стволовыми вредителями, О – отработанные вредителями

Абрис участка

М 1:10 000



№выдела	Ленты (круговой площадки) перечёта				
	№ ленты (площадки)	длина, м	ширина, м	радиус, м	площадь, га
10	1	520	6		0.3

пп	Широта, °	Долгота, °	Линия	Румбы	Длина, м	пп	Широта, °	Долгота, °	Линия	Румбы	Длина, м
1	55.11783	75.60252	1-2	СВ 83°08'	61.3	11	55.11602	75.60513	11-1	СЗ 55°53'	257.5
2	55.11795	75.6035	2-3	ЮВ 87°34'	123						
3	55.11786	75.60534	3-4	ЮВ 60°04'	211.9						
4	55.11653	75.60763	4-5	ЮЗ 71°00'	94.6						
5	55.11605	75.60637	5-6	СВ 88°27'	87.3						
6	55.11614	75.60777	6-7	ЮВ 49°38'	112.4						
7	55.11525	75.60876	7-8	ЮЗ 59°53'	104.9						
8	55.11458	75.60757	8-9	СЗ 71°30'	41.8						
9	55.11479	75.60704	9-10	СВ 23°31'	50.1						
10	55.11525	75.60718	10-11	СЗ 68°47'	165.5						

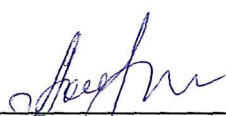
Условные обозначения:

○ Угловые точки    ■ ■ Лента перечёта    □ Границы участка

Исполнитель работ по проведению лесопатологического обследования:

ФИО Понушков А.А.

Дата составления документа \_\_\_\_\_

Подпись 

Телефон 8 (383) 279-93-55