

УТВЕРЖДАЮ:

Должность начальник отдела лесных отношений -

главный лесничий по Купинскому лесничеству

Ф.И.О. Самойлов Ю.А.

Дата 21.09.2017

Акт
лесопатологического обследования № 25(13) - 2017

лесных насаждений Купинского лесничества (лесопарка)

Новосибирской области (субъект Российской Федерации)

Способ лесопатологического обследования:

1. Визуальный

2. Инструментальный

Место проведения

Участковое лесничество	Урочище (дача)	Квартал (кварталы)	Выдел (выделы)	Площадь, га
Чистоозерный ЛХУ		109	5	3,4

Лесопатологическое обследование проведено на общей площади 3,4 га.

лесопарка)

Российской Федерации)

Способ

Место проведения

Участковое лесничество	Урочище (дача)	Квартал (кварталы)	Выдел (выделы)	Площадь, га
Чистоозерный ЛХУ				

1. Визуальное лесопатологическое обследование.*Наземное Дистанционное

1.1. На площади ____ га фактическая таксационная характеристика лесного насаждения соответствует (не соответствует) таксационному описанию (нужное подчеркнуть). Причины несоответствия _____

Список участков с выявленными несоответствиями приведён в Приложении 1 к настоящему Акту.

1.2. Лесные насаждения с нарушенной и утраченной устойчивостью выявлены на площади ____ га:

Участковое лесничество	Урочище (дача)	Площадь, га		Причина ослабления (гибели)
		с нарушенной устойчивостью	с утраченной устойчивостью	
Итого				

Состояние обследованных лесных насаждений приведено в приложениях 1.1-1.4 к Акту в зависимости от метода проведения ЛПО.

1.3. В обследованных лесных участках прогнозируется:

Прогноз	Площадь, га
Ослабление лесных насаждений	
Усыхание лесных насаждений различной степени	
Развитие очагов вредных организмов	

1.4. Обнаружено загрязнение лесного участка отходами и выбросами:

промышленными

бытовыми

Вид загрязнения	Размеры загрязнения			Объем, кубм	Площадь загрязнения, га
	длина, м	ширина, м	высота, м		

ЗАКЛЮЧЕНИЕ

Оценка текущего санитарного и лесопатологического состояния лесных насаждений, назначенные профилактические мероприятия по защите лесов, агитационные мероприятия:

Исполнитель работ по проведению лесопатологического обследования:

ФИО _____

Подпись _____

* Раздел включается в акт в случае проведения лесопатологического обследования визуальным способом.

2.3. Выборке подлежит 20 % деревьев,

в том числе:

ослабленных	0 %	(причины назначения)	_____ ;
сильно ослабленных	0 %	(причины назначения)	_____ ;
усыхающих	8 %	(причины назначения)	повреждено огнем;
свежего сухостоя	5 %;		
свежего ветровала	1 %;		
свежего бурелома	0 %;		
старого ветровала	0 %;		
старого бурелома	0 %;		
старого сухостоя	6 %;		
аварийных	0 %.		

2.4. Полнота насаждения после уборки деревьев, подлежащих рубке, составит 0,5

Критическая полнота для данной категории насаждений составляет 0,3

ЗАКЛЮЧЕНИЕ

С целью предотвращения негативных процессов или снижения ущерба от их воздействия назначено:

Участковое лесничество	Урочище (дача)	Квартал	Выдел	Площадь выдела, га	Вид мероприятия	Площадь мероприятия, га	Порода	Запас на выдел, куб.м	Крайние сроки проведения
Чистоозерный ЛХУ		109	5	3,4	ВСП	3,4	Б	102	2019

Ведомость перечета деревьев, назначенных в рубку, и абрис лесного участка прилагаются (приложение 2 и 3 к Акту).

Меры по обеспечению возобновления:

Не требуются

Мероприятия, необходимые для предупреждения заражения или повреждения смежных насаждений:

Сжигание, мульчирование или вывоз порубочных остатков и захламленности в места переработки древесины

Включение смежных насаждений в план ЛПО визуальным способом

Сведения для расчета степени повреждения:

год образования старого сухостоя не позднее 2015 года

основная причина повреждения древесины

Устойчивый низовой пожар 4-10 летней давности высокой интенсивности

Дата проведения обследований 09.08.2017

Исполнитель работ по проведению лесопатологического обследования

ФИО Красовский В.Н. Подпись _____

* Раздел включается в акт в случае проведения лесопатологического обследования инструментальным способом

3. Инструментальное обследование аварийных деревьев.*

3.1. Координаты расположения аварийного дерева: _____.

3.2. Структурные изъяны, характеризующие аварийность дерева: _____.

3.3. Порода _____, диаметр, см _____,
высота, м _____, возраст, лет _____.**ЗАКЛЮЧЕНИЕ**

С целью предотвращения негативных процессов или снижения ущерба от их воздействия :

Вид мероприятия	Запас дерева, куб. м	Порода	Сроки проведения

Ведомость перечета аварийных деревьев, назначенных в рубку, прилагается (приложение 4 к Акту).

Мероприятия, необходимые для предупреждения повреждения или поражения смежных деревьев:

Дата проведения обследований _____.

Исполнитель работ по проведению лесопатологического обследования:

ФИО _____ Подпись _____

*Раздел включается в акт в случае проведения лесопатологического обследования аварийных деревьев инструментальным способом.

Ведомость лесных участков с выявленными несоответствиями таксационным описаниям

Источник данных	ГОд проведения лесосурьейства	Номер квартала	Номер выдела	Площадь выдела, га	Целевое назначение лесов	Категория защитных лесов	Номер лесопатологического выдела	Площадь лесопатологического выдела, га	Таксационная характеристика									Заложено пробный площад	
									состав	порода	возраст, лет	средняя высота, м	средний диаметр, см	тип леса	тип условий	местопроизрастания	полнота		бонитет
ТО	1988	109	5	3,4	Защитные	Леса на пустынных, полупустынных, степных, лесостепных и малолесных горных территориях				10Б	Б	65	21	22	Зл	0,6	2	150	1
Ф		109	5	3,4	Защитные	Леса на пустынных, полупустынных, степных, лесостепных и малолесных горных территориях				10Б	Б	65	21	22	Зл	0,6	2	150	

Примечание:

ТО - таксационные описания

Ф - фактическая характеристика лесного насаждения

Исполнитель работ по проведению лесопатологического обследования:

ФИО Красовский В.Н. Подпись

Подпись



ФИО Кра

ВРЕМЕННАЯ ПРОБНАЯ ПЛОЩАДЬ № 1

Субъект Российской Федерации Новосибирская область
Лесничество (лесопарк) Купинское
Участковое лесничество Чистоозерный лесохозяйственный участок

Урочище

Квартал 109 Выдел 5 Лесопатологический выдел
Площадь выдела, га 3,4 Площадь лесопатологического выдела

Номер очага вредных организмов Размер пробной площади 0,3

Таксационная характеристика:

тип леса 3л состав 10Б возраст 65 бонитет 2

полнота 0,6 запас на 1 га 150 возобновление нет Приложение 2

Время и причина ослабления насаждения

Устойчивый низовой пожар 4-10 летней давности высокой интенсивности

Бактериальные заболевания березы

Субъект лес

Тип очага: эпизодический, хронический (подчеркнуть)

Фаза развития очага: начальная, нарастания численности, собственно вспышка, кризис (подчеркнуть)

Состояние лесного насаждения, намечаемые мероприятия

Насаждение сильно ослабленное

нуждается в проведении выборочной санитарной рубки

Номер выдела

0,3

Тип леса

полнота

Бонитет 2

возобновление

нет

Время и причина


Урочище

Единица

Исполнитель работ по проведению лесопатологического обследования:

Исполнитель Красовский В.Н.

Подпись



Дата составления документа

20.09.2017

Телефон

8 (383) 279-93-55

Порода:	Количество деревьев по категориям состояния, шт.																Всего деревьев по суньям толщины		
	Ступени толщины, см	I	II	III	IV		V		VI			ветровал, бурелом			аварийные деревья			шт.	в том числе подлежат рубке, %
					НЗ	З	НЗ	З	НЗ	З	О	НЗ	З	О	НЗ	З	О		
	1	2	3	4	5	6	7	8	9	10	11	12	13	14	15	16	17	18	19
	8			1														1	0,0
	12	3	2	4	1				1									11	18,2
	16	2	6	7	3		1		1									20	25,0
	20	8	7	9	2		2		2			1						31	22,6
	24	5	5	6	3		2		1									22	27,3
	28	3	3	4	1				1									12	16,7
	32	1	1	2														4	0,0
	36																		
	40																		
	44																		
	48																		
	52																		
	56																		
	60 и более																		
	Итого, шт.	22	24	33	10	0	5	0	6	0	0	1	0	0	0	0	0	101	21,8
	Запас, куб. м	8,1	8,5	11,4	3,3	0,0	1,7	0,0	2,0	0,0	0,0	0,3	0,0	0,0	0,0	0,0	0,0	35,30	20,5
	Итого, %	23,1	24,0	32,4	9,2	0,0	4,8	0,0	5,6	0,0	0,0	0,8	0,0	0,0	0,0	0,0	0,0	100,0	20,5

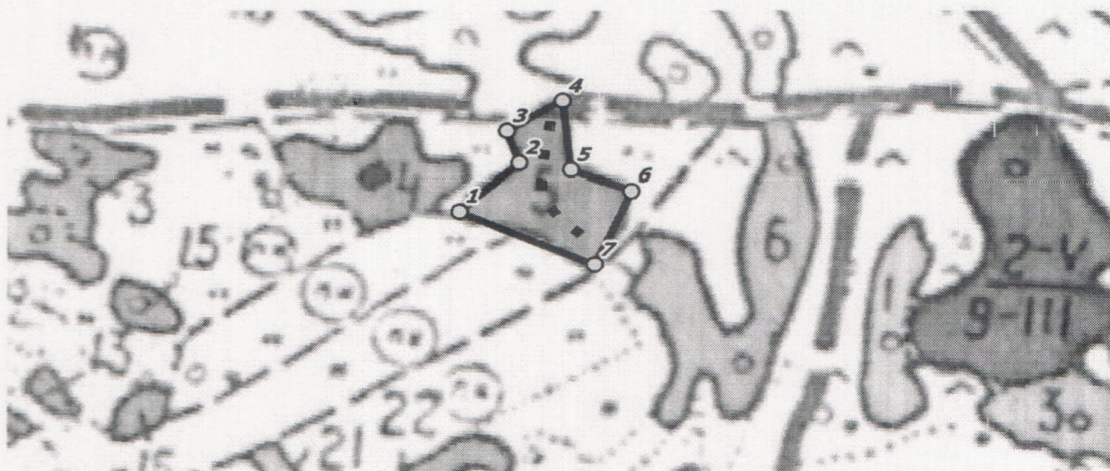
Порода: _____

Порода:	Количество деревьев по категориям состояния, шт.																Всего деревьев по суньям толщины		
	Ступени толщины, см	I	II	III	IV		V		VI			ветровал, бурелом			аварийные деревья			шт.	в том числе подлежат рубке, %
					НЗ	З	НЗ	З	НЗ	З	О	НЗ	З	О	НЗ	З	О		
	1	2	3	4	5	6	7	8	9	10	11	12	13	14	15	16	17	18	19
	8																		
	12																		
	16																		
	20																		
	24																		
	28																		
	32																		
	36																		
	40																		
	44																		
	48																		
	52																		
	56																		
	60 и более																		
	Итого, шт.	0	0	0	0	0	0	0	0	0	0	0	0	0	0	0	0	0	0
	Запас, куб. м	0,0	0,0	0,0	0,0	0,0	0,0	0,0	0,0	0,0	0,0	0,0	0,0	0,0	0,0	0,0	0,0	0,00	
	Итого, %	0,0	0,0	0,0	0,0	0,0	0,0	0,0	0,0	0,0	0,0	0,0	0,0	0,0	0,0	0,0	0,0	0,0	

Примечание: НЗ – незаселенное, З – заселенное стволовыми вредителями, О – отработанные вредителями

Абрис участка

М 1:10 000



№ выдела	Ленты (круговой площадки) перечёта				
	№ ленты (площадки)	длина, м	ширина, м	радиус, м	площадь, га
5	1	300	10		0.3

nn	Широта, °	Долгота, °	Линии	Румбы	Длина, м
1	54.83056	76.25899	1-2	СВ 56°08'	122.4
2	54.8314	76.2602	2-3	СЗ 40°41'	55.3
3	54.83184	76.25984	3-4	СВ 72°22'	69.3
4	54.83214	76.26077	4-5	ЮВ 28°51'	99.3
5	54.83129	76.26124	5-6	ЮВ 86°11'	89.2
6	54.8312	76.26263	6-7	ЮЗ 35°23'	124.1
7	54.83017	76.2619	7-1	СЗ 82°16'	192.7

Условные обозначения:

○ Угловые точки ■ ■ Лента перечёта □ Границы участка

Исполнитель работ по проведению лесопатологического обследования:

ФИО Красовский В.Н.

Дата составления документа 20.09.2017

Подпись 

Телефон 8 (383) 279-93-55