

УТВЕРЖДАЮ:

Должность начальник отдела лесных отношений -
главный лесничий по Краснозерскому лесничеству
Ф.И.О. Польвин С.Т.
Дата 28 сентября 2017г.

Акт
лесопатологического обследования № 24

лесных насаждений Краснозерского лесничества (лесопарка)
Новосибирской области (субъект Российской Федерации)

Способ лесопатологического обследования:

1. Визуальный

2. Инструментальный

Место проведения

Участковое лесничество	Урочище (дача)	Квартал (кварталы)	Выдел (выделы)	Площадь, га
Краснозерский №1 ЛХУ	совхоз Полойский	6	36	3

Лесопатологическое обследование проведено на общей площади 3 га.

2. Инструментальное обследование лесного участка.

2.1. Фактическая таксационная характеристика лесного насаждения не соответствует таксационному описанию.

Причины несоответствия: Давность лесоустройства

Ведомость лесных участков с выявленными несоответствиями таксационным описаниям ~~приведена~~
в приложении 1 к Акту.

2.2. Состояние насаждений: **с нарушенной устойчивостью**



с утраченной устойчивостью



Причины повреждения:

Устойчивый низовой пожар 4-10 летней давности средней интенсивности.

Бактериальные заболевания березы.

Воздействия шквалистых и ураганных ветров прошлых лет, повлекшие слом стволов деревьев.

Воздействия шквалистых и ураганных ветров текущего года, повлекшие слом стволов деревьев.

Заселено (отработано) стволовыми вредителями:

Вид вредителя	Порода	Встречаемость в насаждении (% заселенных (отработанных) деревьев)	Степень заселения (слабая, средняя, сильная) по насаждению
1	2	3	4

Повреждено огнем:

Порода	Вид пожара	Состояние корневых лап		Состояние корневой шейки		Подсушивание луба	
		% повреж- денных огнем корней	% дере- вьев с данном повреж- дением	корневой шейки по окружности (1/4, 2/4, 3/4, >3/4)	% деревьев с данном поврежде- нием	по окружности (1/4, 2/4, 3/4, >3/4)	% деревьев с данном повреж- дением
Б	Устойчивый низовой пожар 4-10 летней давности средней интенсивности					более 3/4	11
ОС	Устойчивый низовой пожар 4-10 летней давности средней интенсивности						

Поражено болезнями:

Вид болезни	Порода	Встречаемость в насаждении (% зараженных деревьев)	Степень заражения по насаждению (слабая, средняя, сильная)
Бактериальная водянка березы	Б	28	средняя

2.3. Выборке подлежит 42 % деревьев,

в том числе:

ослабленных	0 %	(причины назначения)
сильно ослабленных	10 %	(причины назначения)
усыхающих	0 %	(причины назначения)
свежего сухостоя	7 %;	
свежего ветровала	0 %;	
свежего бурелома	5 %;	
старого ветровала	0 %;	
старого бурелома	18 %;	
старого сухостоя	2 %;	
аварийных	0 %.	

_____ подтверждено огнем, морально безвредно, _____

2.4. Полнота насаждения после уборки деревьев, подлежащих рубке, составит 0.4.
Критическая полнота для данной категории насаждений составляет 0.3

ЗАКЛЮЧЕНИЕ

С целью предотвращения негативных процессов или снижения ущерба от их воздействия назначено:

Участковое лесничество	Урочище (дача)	Квартал	Выдел	Площадь выдела, га	Вид мероприятия	Площадь мероприятия, га	Порода	Запас на выдел, куб м	Крайние сроки проведения
Краснозерский №1 ЛХУ	совхоз Полойский	6	36	3	ВСП	3	Б ОС	161 40	2019

Ведомость перечета деревьев, назначенных в рубку, и абрис лесного участка прилагаются (приложение 2 и 3 к Акту).

Меры по обеспечению возобновления:
Не требуются

Мероприятия, необходимые для предупреждения заражения или повреждения смежных насаждений:
Сжигание, мульчирование или вывоз порубочных остатков и захламленности в места переработки древесины
Включение смежных насаждений в план ЛПО визуальным способом

Сведения для расчета степени повреждения:

год образования старого сухостоя не позднее 2015 года

основная причина повреждения древесины
Устойчивый низовой пожар 4-10 летней давности средней интенсивности

Дата проведения обследований 24.08.2017

Исполнитель работ по проведению лесопатологического обследования

ФИО Масленок Е.В. Подпись _____

* Раздел включается в акт в случае проведения лесопатологического обследования инструментальным способом

Ведомость лесных участков с выявленными несоответствиями таксационным описаниям

Источник данных	Год проведения лесопроцедуры	Номер квартала	Номер выдела	Площадь выдела, га	Целевое назначение лесов	Категория защитных лесов	Номер лесопатологического выдела	Площадь лесопатологического выдела, га	Таксационная характеристика										Заложено пробных площадей					
									состав	порода	возраст, лет	средняя высота, м	средний диаметр, см	тип леса	тип условий	местопроизрастания	попота	фонитет	запас, куб.м/га	количество, шт.	общая площадь, га			
ТО	1989	6	36	3,0	Защитные	Леса на пустынных, полупустынных, степных, лесостепных и малолесных горных территориях				8Б2ОС	Б	35	15	24	3л				0,4	2	60	1	0,8	
Ф		6	36	3,0	Защитные	Леса на пустынных, полупустынных, степных, лесостепных и малолесных горных территориях				8Б2ОС	Б	55	20	28	3л				0,7	2	160			
											ОС	55	21	24										

Примечание:

ТО - таксационные описания

Ф - фактическая характеристика лесного насаждения

Исполнитель работ по проведению лесопатологического обследования:

ФИО Масленок Е.В.

Подпись 

Результаты проведения лесопатологического обследования лесных насаждений за август 2017 г.

(месяц)

Субъект Российской Федерации Новосибирская область Лесничество (лесопарк) Краснозерское
 Участковое лесничество Краснозерский №1 лесохозяйственный участок Урочище (лесная дача) совхоз Полоцкий

1	2	3	4	5	6	7	Таксационная характеристика лесного насаждения										Распределение запаса насаждения по категориям состояния деревьев, %								29	30	31	32	33		34					
							8	9	10	11	12	13	14	15	16	17	18	19	20	21	22	23	24	25					26	27		28	вид	площадь, га		
Номер квартала	Номер выдела	Площадь выдела, га	Целевое назначение лесов	Категория защитных лесов	Номер лесопатологического выдела	Площадь лесопатологического выдела, га	состав	порода	возраст	средняя высота, м	средний диаметр, см	тип леса	полнота	бонитет	запас, куб. м/га	Число деревьев на пробе, шт.	без признаков ослабления	ослабленные	сильно ослабленные	усыхающие	свежий сухостой	старый сухостой	свежий ветровал	старый ветровал	свежий бурелом	старый бурелом	аварийные деревья	Признаки повреждения деревьев	Доля поврежденных деревьев, %	Причина ослабления, повреждения	Подлежит рубке, %	вид	площадь, га			
1	2	3,0	Защитные	Леса на путях, линиях, в населенных пунктах, в степях, в лесостепях и малолесных горных территориях			8Б20С	Б	55*	20*	28*	3л	0,7*	2	160*	116	0	53	19	0	0	9	0	0	0	0	26	26	0	0	327,153, 114, 218	100	867,391, 822	42,0	вср	3,0
6	36	3,0														49	0	26	22	0	0	0	0	0	0	26	26	0	0	327, 217, 218	100					

Коды причины повреждения насаждений

867 Устойчивый низовой пожар 4-10 летней давности средней интенсивности 391 Бактериальные заболевания березы

822 Воздействия шквальных и ураганных ветров прошлых лет, повлекшие слом стволов деревьев 882 Воздействия шквальных и ураганных ветров текущего года, повлекшие слом стволов деревьев

Коды признаков повреждения насаждений

327 Ожог стволов (камбий не поврежден), прошлых лет 153 Воляные побеги

114 Усыхание >3/4 ветвей в кроне прошлых лет 218 Слом ствола под кроной, прошлых лет

217 Слом ствола под кроной, свежий

Коды видов санитарно-оздоровительных мероприятий

ССР Сплошная санитарная рубка УНД Уборка неликвидной древесины

ВСР Выборочная санитарная рубка

Показатели, несоответствующие таксационному описанию, отмечаются «*»
 Исполнитель работ по проведению лесопатологического обследования:

ФИО Масленок Е.В. Подпись 

Дата составления документа _____ Телефон 8 (383) 279-93-55

ВРЕМЕННАЯ ПРОБНАЯ ПЛОЩАДЬ № 1

Субъект Российской Федерации Новосибирская область
Лесничество (лесопарк) Краснозерское
Участковое лесничество Краснозерский №1 лесохозяйственный участок
Урочище совхоз Полойский
Квартал 6 Выдел 36 Лесопатологический выдел
Площадь выдела, га 3 Площадь лесопатологического выдела
Номер очага вредных организмов Размер пробной площади 0,8
Таксационная характеристика:
тип леса 3л состав 8Б2ОС возраст 55 бонитет 2
полнота 0,7 запас на 1 га 160 возобновление нет
Время и причина ослабления насаждения
Устойчивый низовой пожар 4-10 летней давности средней интенсивности
Бактериальные заболевания березы
Воздействия шквалистых и ураганных ветров прошлых лет, повлекшие слом стволов деревьев
Воздействия шквалистых и ураганных ветров текущего года, повлекшие слом стволов деревьев
Тип очага: эпизодический, хронический (подчеркнуть)
Фаза развития очага: начальная, нарастания численности, собственно вспышка, кризис
(подчеркнуть)
Состояние лесного насаждения, намечаемые мероприятия
Насаждение сильно ослабленное
нуждается в проведении выборочной санитарной рубки

Исполнитель работ по проведению лесопатологического обследования:

Исполнитель Масленок Е.В.

Подпись 

Дата составления документа

Телефон 8 (383) 279-93-55

ВЕДОМОСТЬ ПЕРЕЧЕТА ДЕРЕВЬЕВ

Порода: Б

Ступени толщины, см	Количество деревьев по категориям состояния, шт.																Всего деревьев по ступням толщины	
	I	II	III	IV		V		VI			ветровал, бурелом			аварийные деревья			шт.	в том числе подлежат рубке, %
				НЗ	З	НЗ	З	НЗ	З	О	НЗ	З	О	НЗ	З	О		
1	2	3	4	5	6	7	8	9	10	11	12	13	14	15	16	17	18	19
8		3											1				4	25,0
12		4	1										6				11	63,6
16		3	1										1				5	40,0
20		6											4				10	40,0
24		4	4										4				12	33,3
28		5	3			1							4				13	38,5
32		12	4			2							3				21	23,8
36		8	1			2							1				12	33,3
40		8	2										4				14	42,9
44		3	4														7	57,1
48		2				1											3	33,3
52		2				1											3	33,3
56										1							1	100,0
60 и более																		
Итого, шт.	0	60	20	0	0	7	0	0	0	1	0	0	28	0	0	0	116	38,8
Запас, куб. м	0,0	42,6	14,8	0,0	0,0	7,4	0,0	0,0	0,0	2,3	0,0	0,0	12,7	0,0	0,0	0,0	79,76	39,3
Итого, %	0,0	53,4	18,5	0,0	0,0	9,3	0,0	0,0	0,0	2,9	0,0	0,0	15,9	0,0	0,0	0,0	100,0	39,3

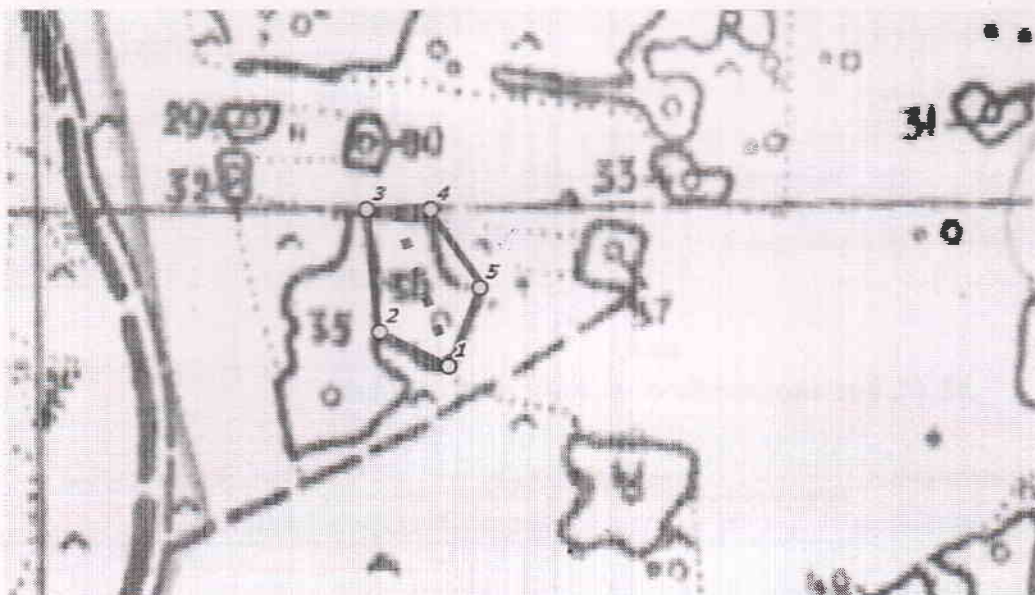
Порода: ОС

Ступени толщины, см	Количество деревьев по категориям состояния, шт.																Всего деревьев по ступням толщины		
	I	II	III	IV		V		VI			ветровал, бурелом			аварийные деревья			шт.	в том числе подлежат рубке, %	
				НЗ	З	НЗ	З	НЗ	З	О	НЗ	З	О	НЗ	З	О			
1	2	3	4	5	6	7	8	9	10	11	12	13	14	15	16	17	18	19	
- 8																			
12																			
16		4	2									2	2				10	40,0	
20													3				3	100,0	
24		3	6									7	3				19	52,6	
28		5	3									4	1				13	38,5	
32		1											3				4	75,0	
36																			
40																			
44																			
48																			
52																			
56																			
60 и более																			
Итого, шт.	0	13	11	0	0	0	0	0	0	0	0	13	12	0	0	0	49	51,0	
Запас, куб. м	0,0	5,7	4,7	0,0	0,0	0,0	0,0	0,0	0,0	0,0	0,0	5,7	5,6	0,0	0,0	0,0	21,68	52,2	
Итого, %	0,0	26,1	21,7	0,0	0,0	0,0	0,0	0,0	0,0	0,0	0,0	26,3	25,9	0,0	0,0	0,0	100,0	52,2	

Примечание: НЗ – незаселенное, З – заселенное стволовыми вредителями, О – отработанные вредителями

Абрис участка

М 1:10 000



№ выдела	Ленты (круговой площадки) перечёта				
	№ ленты (площадки)	длина, м	ширина, м	радиус, м	площадь, га
36	1	260	25		0,65

пп	Пирота, °	Девота, °	Линия	Румбы	Длина, м
1	54.2683	79.39152	1-2	СЗ 74°12'	127,8
2	54.26878	79.38979	2-3	СЗ 11°14'	199,4
3	54.27056	79.3894	3-4	СВ 88°21'	100,6
4	54.27058	79.39098	4-5	ЮВ 50°06'	152,7
5	54.26945	79.39224	5-1	ЮЗ 32°33'	142,5

Условные обозначения:

○ Угловые точки ■ ■ Лента перечёта □ Границы участка

Исполнитель работ по проведению лесопатологического обследования:

ФИО Масленок Е.В.

Дата составления документа _____

Подпись 

Телефон 8 (383) 279-93-55