

УТВЕРЖДАЮ:

Должность начальник отдела лесных отношений
главный лесничий по Татарскому лесничеству
Ф.И.О. Кидло А.Г.
Дата 30.11.2017



Акт
лесопатологического обследования № 21 / 22 - 2017

лесных насаждений Татарского лесничества (лесопарка)
Новосибирской области (субъект Российской Федерации)

Способ лесопатологического обследования:

1. Визуальный

2. Инструментальный

Место проведения

| Участковое лесничество | Урочище (дача) | Квартал (кварталы) | Выдел (выделы) | Площадь, га |
|------------------------|---------------------|-----------------------|-------------------|-------------|
| Усть-Тарковский №2 ЛХУ | совхоз Щербаковский | 20 | 1 | 14 |
| | | | | |
| | | | | |
| | | | | |

Лесопатологическое обследование проведено на общей площади 14 га.

1. Визуальное лесопатологическое обследование.*Наземное Дистанционное

1.1. На площади ____ га фактическая таксационная характеристика лесного насаждения соответствует (не соответствует) таксационному описанию (нужное подчеркнуть). Причины несоответствия _____

Список участков с выявленными несоответствиями приведён в Приложении 1 к настоящему Акту.

1.2. Лесные насаждения с нарушенной и утраченной устойчивостью выявлены на площади ____ га:

| Участковое лесничество | Урочище (дача) | Площадь, га | | Причина ослабления (гибели) |
|------------------------|----------------|----------------------------|----------------------------|-----------------------------|
| | | с нарушенной устойчивостью | с утраченной устойчивостью | |
| | | | | |
| | | | | |
| | | | | |
| Итого | | | | |

Состояние обследованных лесных насаждений приведено в приложениях 1.1-1.4 к Акту в зависимости от метода проведения ЛПО.

1.3. В обследованных лесных участках прогнозируется:

| Прогноз | Площадь, га |
|--|-------------|
| Ослабление лесных насаждений | |
| Усыхание лесных насаждений различной степени | |
| Развитие очагов вредных организмов | |

1.4. Обнаружено загрязнение лесного участка отходами и выбросами:

промышленными

бытовыми

| Вид загрязнения | Размеры загрязнения | | | Объем, кубм | Площадь загрязнения, га |
|-----------------|---------------------|-----------|-----------|-------------|-------------------------|
| | длина, м | ширина, м | высота, м | | |
| | | | | | |
| | | | | | |
| | | | | | |

ЗАКЛЮЧЕНИЕ

Оценка текущего санитарного и лесопатологического состояния лесных насаждений, назначенные профилактические мероприятия по защите лесов, агитационные мероприятия:

Исполнитель работ по проведению лесопатологического обследования:

ФИО _____

Подпись _____

* Раздел включается в акт в случае проведения лесопатологического обследования визуальным способом.

2. Инструментальное обследование лесного участка.

2.1. Фактическая таксационная характеристика лесного насаждения не соответствует таксационному описанию.

Причины несоответствия: Давность лесоустройства

Ведомость лесных участков с выявленными несоответствиями таксационным описаниям приведена в приложении 1 к Акту.

2.2. Состояние насаждений: **с нарушенной устойчивостью**

с утраченной устойчивостью

Причины повреждения:

Повреждение шелкопрядом непарным

Воздействия шквалистых и ураганных ветров прошлых лет, повлекшие слом стволов деревьев

Устойчивый низовой пожар 4-10 летней давности средней интенсивности

Воздействия шквалистых и ураганных ветров текущего года, повлекшие слом стволов деревьев

Заселено (отработано) стволовыми вредителями:

| Вид вредителя | Порода | Встречаемость в насаждении (% заселенных (отработанных) деревьев) | Степень заселения (слабая, средняя, сильная) по насаждению |
|---------------|--------|---|--|
| 1 | 2 | 3 | 4 |
| | | | |
| | | | |
| | | | |
| | | | |
| | | | |

Повреждено огнем:

| Порода | Вид пожара | Состояние корневых лап | | Состояние корневой шейки | | Подсушивание луба | |
|--------|---|-----------------------------|----------------------------------|--|----------------------------------|-------------------------------------|----------------------------------|
| | | % поврежденных огнем корней | % деревьев с данным повреждением | корневой шейки по окружности (1/4, 2/4, 3/4, >3/4) | % деревьев с данным повреждением | по окружности (1/4, 2/4, 3/4, >3/4) | % деревьев с данным повреждением |
| Б | Устойчивый низовой пожар 4-10 летней давности средней интенсивности | | | | | более 3/4 | 4 |
| ОС | Устойчивый низовой пожар 4-10 летней давности средней интенсивности | | | | | более 3/4 | 15 |
| | | | | | | | |
| | | | | | | | |
| | | | | | | | |
| | | | | | | | |
| | | | | | | | |

Поражено болезнями:

| Вид болезни | Порода | Встречаемость в насаждении (% зараженных деревьев) | Степень заражения по насаждению (слабая, средняя, сильная) |
|-------------|--------|--|--|
| | | | |
| | | | |
| | | | |
| | | | |
| | | | |

2.3. Выборке подлежит 10 % деревьев,

в том числе:

| | | | |
|--------------------|------|----------------------|-------------------|
| ослабленных | 0 % | (причины назначения) | _____ ; |
| сильно ослабленных | 5 % | (причины назначения) | повреждено огнем; |
| усыхающих | 0 % | (причины назначения) | _____ ; |
| свежего сухостоя | 1 %; | | |
| свежего ветровала | 0 %; | | |
| свежего бурелома | 2 %; | | |
| старого ветровала | 0 %; | | |
| старого бурелома | 1 %; | | |
| старого сухостоя | 1 %; | | |
| аварийных | 0 %. | | |

2.4. Полнота насаждения после уборки деревьев, подлежащих рубке, составит 0,5 .

Критическая полнота для данной категории насаждений составляет 0,3

ЗАКЛЮЧЕНИЕ

С целью предотвращения негативных процессов или снижения ущерба от их воздействия назначено:

| Участковое лесничество | Урочище (дача) | Квартал | Выдел | Площадь выдела, га | Вид мероприятия | Площадь мероприятия, га | Порода | Запас на выдел, куб.м | Крайние сроки проведения |
|------------------------|---------------------|---------|-------|--------------------|-----------------|-------------------------|--------|-----------------------|--------------------------|
| Усть-Тарковский №2 ЛХУ | совхоз Щербаковский | 20 | 1 | 14 | ВСП | 14 | Б | 176 | 2019 |
| | | | | | | | ОС | 20 | |
| | | | | | | | | | |
| | | | | | | | | | |

Ведомость перечета деревьев, назначенных в рубку, и абрис лесного участка прилагаются (приложение 2 и 3 к Акту).

Меры по обеспечению возобновления:

Не требуются

Мероприятия, необходимые для предупреждения заражения или повреждения смежных насаждений:

Сжигание, мульчирование или вывоз порубочных остатков и захламленности в места переработки древесины

Включение смежных насаждений в план ЛПО визуальным способом.

Сведения для расчета степени повреждения:

год образования старого сухостоя не позднее 2015 года

основная причина повреждения древесины

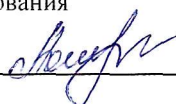
Повреждение шелкопрядом непарным

Дата проведения обследований 24.07.2017

Исполнитель работ по проведению лесопатологического обследования

ФИО Понушков А.А.

Подпись _____



* Раздел включается в акт в случае проведения лесопатологического обследования инструментальным способом

3. Инструментальное обследование аварийных деревьев.*

3.1. Координаты расположения аварийного дерева: _____.

3.2. Структурные изъяны, характеризующие аварийность дерева: _____
_____.3.3. Порода _____, диаметр, см _____,
высота, м _____, возраст, лет _____.**ЗАКЛЮЧЕНИЕ**

С целью предотвращения негативных процессов или снижения ущерба от их воздействия :

| Вид мероприятия | Запас дерева, куб. м | Порода | Сроки проведения |
|-----------------|-------------------------|--------|------------------|
| | | | |
| | | | |

Ведомость перечета аварийных деревьев, назначенных в рубку, прилагается (приложение 4 к Акту).

Мероприятия, необходимые для предупреждения повреждения или поражения смежных деревьев:

Дата проведения обследований _____.

Исполнитель работ по проведению лесопатологического обследования:

ФИО _____ Подпись _____

*Раздел включается в акт в случае проведения лесопатологического обследования аварийных деревьев инструментальным способом.

Ведомость лесных участков с выявленными несоответствиями таксационным описаниям

| Источник данных | Год проведения лесосурьейства | Номер квартала | Номер выдела | Площадь выдела, га | Целевое назначение лесов | Категория защитных лесов | Номер лесопатологического выдела | Площадь лесопатологического выдела, га | Таксационная характеристика | | | | | | | | | | Заложено пробных площадей | | | | | |
|-----------------|-------------------------------|----------------|--------------|--------------------|--------------------------|--|----------------------------------|--|-----------------------------|--------|--------------|-------------------|---------------------|----------|-------------|--------------------|---------|---------|---------------------------|-----------------|-------------------|-----|--|--|
| | | | | | | | | | состав | порода | возраст, лет | средняя высота, м | средний диаметр, см | тип леса | тип условий | местопроизрастания | полнота | бонитет | запас, куб.м/га | количество, шт. | общая площадь, га | | | |
| ТО | 1983 | 20 | 1 | 14,0 | Защитные | Леса на пустынных, полупустынных, степных, лесостепных и малолесных горных территориях | | | | 8Б2ОС | Б | 40 | 16 | 16 | Рт | | | 0,7 | 2 | 110 | 1 | 0,6 | | |
| Ф | | 20 | 1 | 14,0 | Защитные | Леса на пустынных, полупустынных, степных, лесостепных и малолесных горных территориях | | | | 9Б1ОС | Б | 60 | 20 | 28 | Рт | | | 0,6 | 2 | 140 | | | | |
| | | | | | | | | | | ОС | ОС | 55 | 20 | 20 | | | | | | | | | | |
| | | | | | | | | | | | | | | | | | | | | | | | | |
| | | | | | | | | | | | | | | | | | | | | | | | | |
| | | | | | | | | | | | | | | | | | | | | | | | | |
| | | | | | | | | | | | | | | | | | | | | | | | | |

Примечание:

ТО - таксационные описания

Ф - фактическая характеристика лесного насаждения

Исполнитель работ по проведению лесопатологического обследования:

ФИО Понушков А.А.

Подпись



Результаты проведения лесопатологического обследования в лесных насаждениях, поврежденных вредителями леса (хвое-листогрызущими) за август 2017 г.
(месц)

Субъект Российской Федерации
Участковое лесничество

Новосибирская область
Усть-Таркский №2 лесохозяйственный участок

Лесничество (лесопарк) Татарское
Урочище (лесная дача) совхоз Щербакровский

| | | | | | | | | | | | | | | | | | | | | | | | | | |
|----------------|--------------|--------------------|--------------------------|--------------------------|---|--|--------|--|---------|-------------------|---------------------|----------|---------|---------|------------------|---------------|---|-------|-------|-------|----------|-------------------------|-----|-------------|------------------|
| 1 | 20 | 1 | 14,0 | Защитные | Леса на прилегающих, подрубленных, стелных, лесостепных и малолесных горных территориях | 6 | 7 | Таксационная характеристика лесного насаждения | | | | | | | | 17 | 18 | 19 | 20 | 21 | 22 | 29 | 27 | 28 | 29 |
| | | | | | | | | 8 | 9 | 10 | 11 | 12 | 13 | 14 | 15 | | | | | | | | | | |
| Номер квартала | Номер выдела | Площадь выдела, га | Целевое назначение лесов | Категория защитных лесов | Номер лесопатологического выдела | Площадь лесопатологического выдела, га | состав | порода | возраст | средняя высота, м | средний диаметр, см | тип леса | полнота | бонитет | запас, куб. м/га | Вид вредителя | Доля поврежденных деревьев, % от количества | до 25 | 26-49 | 50-75 | более 75 | Фаза развития вредителя | вид | площадь, га | сроки проведения |
| | | | | | | | 9Б10С | Б | 60* | 20* | 28* | Рт | 0,6 | 2 | 140* | 21 | 49 | 45 | 4 | 0 | 0 | 20 | ВСР | 14,0 | 2017-2019 |

Код вредителя

Код фазы развития вредителей

20 Личинка, гусеница

Коды видов санитарно-оздоровительных мероприятий

УНД Уборка неликвидной древесины

ССР Широкая санитарная рубка
ВСР Выборочная санитарная рубка
Показатели, несоответствующие таксационному описанию, отмечаются «*»
Исполнитель работ по проведению лесопатологического обследования:

ФИО Понушков А.А.

Подпись

Дата составления документа

Телефон

8 (383) 279-93-55

ВРЕМЕННАЯ ПРОБНАЯ ПЛОЩАДЬ № 1

Субъект Российской Федерации Новосибирская область
Лесничество (лесопарк) Татарское
Участковое лесничество Усть-Таркский №2 лесохозяйственный участок
Урочище совхоз Щербаковский
Квартал 20 Выдел 1 Лесопатологический выдел
Площадь выдела, га 14 Площадь лесопатологического выдела
Номер очага вредных организмов _____ Размер пробной площади 0,6
Таксационная характеристика:
тип леса Рт состав 9Б1ОС возраст 60 бонитет 2
полнота 0,6 запас на 1 га 140 возобновление нет
Время и причина ослабления насаждения _____
Повреждение шелкопрядом непарным _____
Воздействия шквалистых и ураганных ветров прошлых лет, повлекшие слом стволов деревьев
Устойчивый низовой пожар 4-10 летней давности средней интенсивности
Воздействия шквалистых и ураганных ветров текущего года, повлекшие слом стволов деревьев
Тип очага: эпизодический, хронический (подчеркнуть)
Фаза развития очага: начальная, нарастания численности, собственно вспышка, кризис
(подчеркнуть)
Состояние лесного насаждения, намечаемые мероприятия _____
Насаждение ослабленное
нуждается в проведении выборочной санитарной рубки

Исполнитель работ по проведению лесопатологического обследования:

Исполнитель Понушков А.А.

Подпись



Дата составления документа _____

Телефон 8 (383) 279-93-55

ВЕДОМОСТЬ ПЕРЕЧЕТА ДЕРЕВЬЕВ

Порода: Б

| Ступени толщины, см | Количество деревьев по категориям состояния, шт. | | | | | | | | | | | | | | | | Всего деревьев по сечениям толщины | | |
|------------------------|--|------|-----|-----|-----|-----|-----|-----|-----|-----|-------------------|-----|-----|-------------------|-----|-----|---------------------------------------|-------------------------------------|--|
| | I | II | III | IV | | V | | VI | | | ветровал, бурелом | | | аварийные деревья | | | шт. | в том числе подлежат рубке, % | |
| | | | | НЗ | З | НЗ | З | НЗ | З | О | НЗ | З | О | НЗ | З | О | | | |
| 1 | 2 | 3 | 4 | 5 | 6 | 7 | 8 | 9 | 10 | 11 | 12 | 13 | 14 | 15 | 16 | 17 | 18 | 19 | |
| 8 | | | | | | | | | | | | | | | | | | | |
| 12 | 1 | 1 | 2 | | | | | | | | | | | | | | 4 | 0,0 | |
| 16 | 1 | 3 | 6 | | | | | | | | 1 | | | | | | 11 | 18,2 | |
| 20 | 4 | 14 | 1 | | | | | | | | | | | | | | 19 | 0,0 | |
| 24 | 2 | 15 | 4 | | | | | | | | | | | | | | 21 | 14,3 | |
| 28 | 1 | 5 | 1 | | | | | | | | 1 | | | | | | 8 | 25,0 | |
| 32 | 1 | 9 | | | | | | | | | | | | | | | 10 | 0,0 | |
| 36 | 2 | 3 | | | | | | | | | | | | | | | 5 | 0,0 | |
| 40 | | 4 | 1 | | | | | | | | | | | | | | 5 | 20,0 | |
| 44 | | 6 | | | | | | | | | | | | | | | 6 | 0,0 | |
| 48 | | 4 | | | | | | | | | | | | | | | 4 | 0,0 | |
| 52 | | 2 | | | | | | | | | | | | | | | 2 | 0,0 | |
| 56 | | | | | | | | | | | | | | | | | | | |
| 60 и более | 1 | 4 | | | | | | | | | | | | | | | 5 | | |
| Итого, шт. | 13 | 70 | 15 | 0 | 0 | 0 | 0 | 0 | 0 | 0 | 2 | 0 | 0 | 0 | 0 | 0 | 100 | 8,0 | |
| Запас, куб. м | 7,6 | 55,1 | 4,4 | 0,0 | 0,0 | 0,0 | 0,0 | 0,0 | 0,0 | 0,0 | 0,7 | 0,0 | 0,0 | 0,0 | 0,0 | 0,0 | 67,74 | 5,3 | |
| Итого, % | 11,2 | 81,3 | 6,5 | 0,0 | 0,0 | 0,0 | 0,0 | 0,0 | 0,0 | 0,0 | 1,0 | 0,0 | 0,0 | 0,0 | 0,0 | 0,0 | 100,0 | 5,3 | |

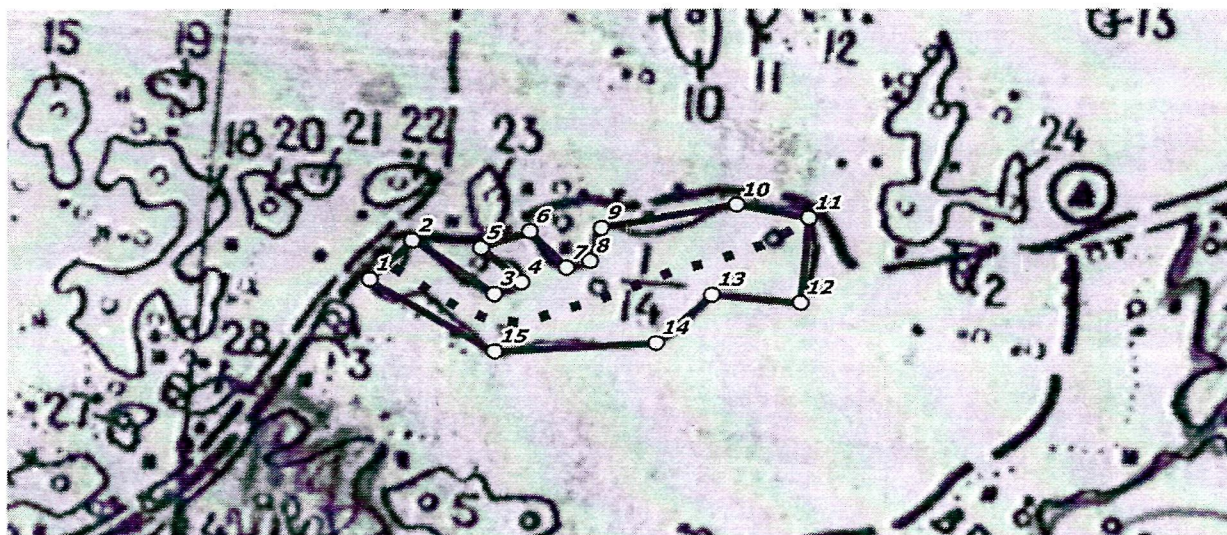
Порода: ОС

| Ступени толщины, см | Количество деревьев по категориям состояния, шт. | | | | | | | | | | | | | | | | Всего деревьев по сечениям толщины | | |
|------------------------|--|------|------|-----|-----|------|-----|-----|-----|-----|-------------------|-----|-----|-------------------|-----|-----|---------------------------------------|-------------------------------------|--|
| | I | II | III | IV | | V | | VI | | | ветровал, бурелом | | | аварийные деревья | | | шт. | в том числе подлежат рубке, % | |
| | | | | НЗ | З | НЗ | З | НЗ | З | О | НЗ | З | О | НЗ | З | О | | | |
| 1 | 2 | 3 | 4 | 5 | 6 | 7 | 8 | 9 | 10 | 11 | 12 | 13 | 14 | 15 | 16 | 17 | 18 | 19 | |
| 8 | | | | | | | | | | | | | | | | | | | |
| 12 | | | | | | | | | | | | | | | | | | | |
| 16 | | 1 | | | | | | 1 | | | 1 | | | | | | 3 | 66,7 | |
| 20 | | 1 | | | | | | 2 | | | 3 | | | | | | 6 | 83,3 | |
| 24 | 3 | | | | | | | | | | 1 | | | | | | 4 | 25,0 | |
| 28 | 1 | 1 | 3 | | | | | | | | | | | | | | 5 | 40,0 | |
| 32 | | | | | | 1 | | | | | | | | | | | 1 | 100,0 | |
| 36 | | | | | | | | | | | | | | | | | | | |
| 40 | | | | | | | | | | | | | | | | | | | |
| 44 | | | | | | | | | | | | | | | | | | | |
| 48 | | | | | | | | | | | | | | | | | | | |
| 52 | | | | | | | | | | | | | | | | | | | |
| 56 | | | | | | | | | | | | | | | | | | | |
| 60 и более | | | | | | | | | | | | | | | | | | | |
| Итого, шт. | 4 | 3 | 3 | 0 | 0 | 1 | 0 | 3 | 0 | 0 | 5 | 0 | 0 | 0 | 0 | 0 | 19 | 57,9 | |
| Запас, куб. м | 2,1 | 1,2 | 2,0 | 0,0 | 0,0 | 0,9 | 0,0 | 0,8 | 0,0 | 0,0 | 1,6 | 0,0 | 0,0 | 0,0 | 0,0 | 0,0 | 8,71 | 54,2 | |
| Итого, % | 24,4 | 13,7 | 23,2 | 0,0 | 0,0 | 10,2 | 0,0 | 9,6 | 0,0 | 0,0 | 18,9 | 0,0 | 0,0 | 0,0 | 0,0 | 0,0 | 100,0 | 54,2 | |

Примечание: НЗ – незаселенное, З – заселенное стволовыми вредителями, О – отработанное вредителями

Абрис участка

М 1:10 000



| № выдела | Ленты (круговой площадки) перечёта | | | | |
|----------|------------------------------------|----------|-----------|-----------|-------------|
| | № ленты (площадки) | длина, м | ширина, м | радиус, м | площадь, га |
| 1 | 1 | 600 | 10 | | 0.6 |
| | | | | | |
| | | | | | |

| № | Широта, ° | Долгота, ° | Линии | Румбы | Длина, м |
|----|-----------|------------|-------|-----------|----------|
| 1 | 55.48416 | 75.65408 | 1-2 | СВ 56°01' | 91.8 |
| 2 | 55.48479 | 75.65501 | 2-3 | ЮВ 70°24' | 156.3 |
| 3 | 55.48407 | 75.6571 | 3-4 | СВ 71°10' | 47.2 |
| 4 | 55.48428 | 75.65773 | 4-5 | СЗ 65°32' | 89.7 |
| 5 | 55.48475 | 75.65668 | 5-6 | СВ 75°31' | 83.2 |
| 6 | 55.48506 | 75.65782 | 6-7 | ЮВ 60°44' | 85.3 |
| 7 | 55.48454 | 75.65878 | 7-8 | СВ 77°32' | 36.4 |
| 8 | 55.48467 | 75.65934 | 8-9 | СВ 22°43' | 58.8 |
| 9 | 55.48518 | 75.65955 | 9-10 | СВ 81°17' | 210.6 |
| 10 | 55.48568 | 75.66277 | 10-11 | ЮВ 86°43' | 113.7 |

| № | Широта, ° | Долгота, ° | Линии | Румбы | Длина, м |
|----|-----------|------------|-------|-----------|----------|
| 11 | 55.48556 | 75.66454 | 11-12 | ЮЗ 02°18' | 148.6 |
| 12 | 55.48426 | 75.66452 | 12-13 | СЗ 88°53' | 133.9 |
| 13 | 55.48429 | 75.66237 | 13-14 | ЮЗ 57°48' | 118 |
| 14 | 55.4835 | 75.66112 | 14-15 | ЮЗ 86°06' | 250.5 |
| 15 | 55.4832 | 75.65722 | 15-1 | СЗ 73°08' | 224.1 |

Условные обозначения:

- Угловые точки ■ ■ Лента перечёта □ Границы участка

Исполнитель работ по проведению лесопатологического обследования:

ФИО Понушков А.А.

Дата составления документа _____

Подпись 

Телефон 8 (383) 279-93-55