

УТВЕРЖДАЮ:

Должность начальник отдела лесных отношений  
главный лесничий по Татарскому лесничеству  
Ф.И.О. Кидло А.Г.  
Дата 02.11.2017



**Акт**  
**лесопатологического обследования № 20/22 - 2017**

лесных насаждений Татарского лесничества (лесопарка)  
Новосибирской области (субъект Российской Федерации)

Способ лесопатологического обследования:

1. Визуальный

2. Инструментальный

Место проведения

Участковое лесничество	Урочище (дача)	Квартал (кварталы)	Выдел (выделы)	Площадь, га
Усть-Таркский №2 ЛХУ	совхоз Камышевский	21	24	13,9

Лесопатологическое обследование проведено на общей площади 13,9 га.

**1. Визуальное лесопатологическое обследование.\***

Наземное

Дистанционное

1.1. На площади \_\_\_\_\_ га фактическая таксационная характеристика лесного насаждения соответствует (не соответствует) таксационному описанию (нужное подчеркнуть). Причины несоответствия \_\_\_\_\_

Список участков с выявленными несоответствиями приведён в Приложении 1 к настоящему Акту.

1.2. Лесные насаждения с нарушенной и утраченной устойчивостью выявлены на площади \_\_\_ га:

Участковое лесничество	Урочище (дача)	Площадь, га		Причина ослабления (гибели)
		с нарушенной устойчивостью	с утраченной устойчивостью	
Итого				

Состояние обследованных лесных насаждений приведено в приложениях 1.1-1.4 к Акту в зависимости от метода проведения ЛПО.

1.3. В обследованных лесных участках прогнозируется:

Прогноз	Площадь, га
Ослабление лесных насаждений	
Усыхание лесных насаждений различной степени	
Развитие очагов вредных организмов	

1.4. Обнаружено загрязнение лесного участка отходами и выбросами:

промышленными

бытовыми

Вид загрязнения	Размеры загрязнения			Объем, кубм	Площадь загрязнения, га
	длина, м	ширина, м	высота, м		

**ЗАКЛЮЧЕНИЕ**

Оценка текущего санитарного и лесопатологического состояния лесных насаждений, назначенные профилактические мероприятия по защите лесов, агитационные мероприятия:

---



---



---



---



---

Исполнитель работ по проведению лесопатологического обследования:

ФИО \_\_\_\_\_

Подпись \_\_\_\_\_

\* Раздел включается в акт в случае проведения лесопатологического обследования визуальным способом.

**2. Инструментальное обследование лесного участка.**

2.1. Фактическая таксационная характеристика лесного насаждения не соответствует таксационному описанию.

Причины несоответствия: Давность лесоустройства

Ведомость лесных участков с выявленными несоответствиями таксационным описаниям приведена в приложении I к Акту.

2.2. Состояние насаждений: **с нарушенной устойчивостью**

 V

**с утраченной устойчивостью**

Причины повреждения:

Повреждение шелкопрядом непарным

Воздействия шквалистых и ураганных ветров прошлых лет, повлекшие слом стволов деревьев

Устойчивый низовой пожар 4-10 летней давности средней интенсивности

Воздействия шквалистых и ураганных ветров текущего года, повлекшие слом стволов деревьев

Заселено (отработано) стволовыми вредителями:

Вид вредителя	Порода	Встречаемость в насаждении (% заселенных (отработанных) деревьев)	Степень заселения (слабая, средняя, сильная) по насаждению
1	2	3	4

Повреждено огнем:

Порода	Вид пожара	Состояние корневых лап		Состояние корневой шейки		Подсушивание луба	
		% поврежденных огнем корней	% деревьев с данным повреждением	корневой шейки по окружности (1/4, 2/4, 3/4, >3/4)	% деревьев с данным повреждением	по окружности (1/4, 2/4, 3/4, >3/4)	% деревьев с данным повреждением
Б	Устойчивый низовой пожар 4-10 летней давности средней интенсивности					более 3/4	11
ОС	Устойчивый низовой пожар 4-10 летней давности средней интенсивности						

Поражено болезнями:

Вид болезни	Порода	Встречаемость в насаждении (% зараженных деревьев)	Степень заражения по насаждению (слабая, средняя, сильная)

2.3. Выборке подлежит 31 % деревьев,

в том числе:

ослабленных	0 %	(причины назначения)	_____ ;
сильно ослабленных	7 %	(причины назначения)	повреждено огнем;
усыхающих	1 %	(причины назначения)	повреждено огнем;
свежего сухостоя	9 %;		
свежего ветровала	0 %;		
свежего бурелома	2 %;		
старого ветровала	0 %;		
старого бурелома	8 %;		
старого сухостоя	4 %;		
аварийных	0 %.		

2.4. Полнота насаждения после уборки деревьев, подлежащих рубке, составит 0,6

Критическая полнота для данной категории насаждений составляет 0,3

### ЗАКЛЮЧЕНИЕ

С целью предотвращения негативных процессов или снижения ущерба от их воздействия назначено:

Участковое лесничество	Урочище (дача)	Квартал	Выдел	Площадь выдела, га	Вид мероприятия	Площадь мероприятия, га	Порода	Запас на выдел, куб.м	Крайние сроки проведения
Усть-Тарковский №2 ЛХУ	совхоз Камышевский	21	24	24	ВСП	13,9	Б	724	2019
							ОС	181	

Ведомость перечета деревьев, назначенных в рубку, и абрис лесного участка прилагаются (приложение 2 и 3 к Акту).

Меры по обеспечению возобновления:

Не требуются

Мероприятия, необходимые для предупреждения заражения или повреждения смежных насаждений:

Сжигание, мульчирование или вывоз порубочных остатков и захламленности в места переработки древесины  
Включение смежных насаждений в план ЛПО визуальным способом

Сведения для расчета степени повреждения:

год образования старого сухостоя не позднее 2015 года

основная причина повреждения древесины

Повреждение шелкопрядом непарным

Дата проведения обследований 24.07.2017

Исполнитель работ по проведению лесопатологического обследования

ФИО Понушков А.А.

Подпись \_\_\_\_\_

\* Раздел включается в акт в случае проведения лесопатологического обследования инструментальным способом

## 3. Инструментальное обследование аварийных деревьев.\*

3.1. Координаты расположения аварийного дерева: \_\_\_\_\_.

3.2. Структурные изъяны, характеризующие аварийность дерева: \_\_\_\_\_  
\_\_\_\_\_.3.3. Порода \_\_\_\_\_, диаметр, см \_\_\_\_\_,  
высота, м \_\_\_\_\_, возраст, лет \_\_\_\_\_.**ЗАКЛЮЧЕНИЕ**

С целью предотвращения негативных процессов или снижения ущерба от их воздействия :

Вид мероприятия	Запас дерева, куб. м	Порода	Сроки проведения

Ведомость перечета аварийных деревьев, назначенных в рубку, прилагается (приложение 4 к Акту).

Мероприятия, необходимые для предупреждения повреждения или поражения смежных деревьев:

\_\_\_\_\_

\_\_\_\_\_

\_\_\_\_\_

Дата проведения обследований \_\_\_\_\_.

Исполнитель работ по проведению лесопатологического обследования:

ФИО \_\_\_\_\_ Подпись \_\_\_\_\_

\*Раздел включается в акт в случае проведения лесопатологического обследования аварийных деревьев инструментальным способом.

Ведомость лесных участков с выявленными несоответствиями таксационным описаниям

Источник данных	ГОд проведения лесосурьейства	Номер квартала	Номер выдела	Площадь выдела, га	Целевое назначение лесов	Категория защитных лесов	Номер лесопатологического выдела	Площадь лесопатологического выдела, га	Таксационная характеристика										Заложено пробных площадей				
									состав	порода	возраст, лет	средняя высота, м	средний диаметр, см	тип леса	тип условий	местопроизрастания	полнота	бонитет	запас, куб.м/га	количество, шт.	общая площадь, га		
ТО	1983	21	24	24,0	Защитные	Леса на пустынных, полупустынных, степных, лесостепных и малолесных горных территориях	1	13,9	10Б	Б	35	14	14	Рт			0,9	2	120	1	0,6		
Ф		21	24	24,0	Защитные	Леса на пустынных, полупустынных, степных, лесостепных и малолесных горных территориях	1	13,9	8Б2ОС	Б	55	20	26	Рт			0,9	2	210				

Примечание:

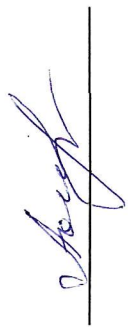
ТО - таксационные описания

Ф - фактическая характеристика лесного насаждения

Исполнитель работ по проведению лесопатологического обследования:

ФИО Понушков А.А.

Подпись



Результаты проведения лесопатологического обследования лесных насаждений за август 2017 г.  
(месяц)

Субъект Российской Федерации		Новосибирская область		Лесничество (лесопарк) Татарское		Урочище (лесная дача) совхоз Камышевский		Назначение мероприятия																								
Участковое лесничество		Усть-Тарский №2 лесохозяйственный участок		Распределение запаса насаждения по категориям состояния деревьев, %		Признаки повреждения деревьев		Доля поврежденных деревьев, %																								
Назначение мероприятия	Площадь выдела, га	Площадь выдела, га	Выдела	Выдела, га	Площадь лесопатологического выдела, га	Таксационная характеристика лесного насаждения										Число деревьев на пробе, шт.	без признаков ослабления	ослабленные	сильно ослабленные	усыхающие	свежий сухой	старый сухой	свежий ветровал	старый ветровал	свежий бурелом	старый бурелом	аварийные деревья	Полжежит рубке, %	Поврежденная	Площадь, га		
						вид	Площадь выдела, га	Выдела	Выдела, га	Выдела, га	Выдела, га	Выдела, га	Выдела, га	Выдела, га	Выдела, га																Выдела, га	Выдела, га
1	24	24	1	13,9	1	8	9	10	11	12	13	14	15	16	17	18	19	20	21	22	23	24	25	26	27	28	29	30	31	32	33	34
21	24	24,0	1	13,9	1	8	9	10	11	12	13	14	15	16	17	18	19	20	21	22	23	24	25	26	27	28	29	30	31	32	33	34
Категория защитных лесов		Защитные		Леса на лугах, полупустынях, степных, лесостепных и малополесных горных территориях		Состав		возраст		средняя высота, м		средний диаметр, см		тип леса		полнота		фонитет		запас, куб. м/га												
Целевое назначение лесов		Защитные		Леса на лугах, полупустынях, степных, лесостепных и малополесных горных территориях		Состав		возраст		средняя высота, м		средний диаметр, см		тип леса		полнота		фонитет		запас, куб. м/га												

Коды причин повреждения насаждений

- 121 Повреждение шелкопрядом непарным
- 867 Устойчивый низовой пожар 4-10 летней давности средней интенсивности
- 822 Воздействия иквалистных и ураганных ветров прошлых лет, повлекшие слом стволов деревьев
- 882 Воздействия иквалистных и ураганных ветров текущего года, повлекшие слом стволов деревьев
- 327 Ожог стволов (камбий не поврежден), прошлых лет
- 329 Ожог стволов (камбий поврежден >3/4 окружности ствола), прошлых лет
- 114 Усыхание >3/4 ветвей в кроне прошлых лет
- 217 Слом ствола под кроной, свежий
- 218 Слом ствола под кроной, прошлых лет
- 111 Усыхание <1/4 ветвей в кроне, прошлых лет

Коды признаков повреждения насаждений

Коды видов санитарно-оздоровительных мероприятий  
УНД Уборка неликвидной древесины

ССР Сплошная санитарная рубка  
ВСР Выборочная санитарная рубка

Показатели, несоответствующие таксационному описанию, отмечаются «\*»  
Исполнитель работ по проведению лесопатологического обследования:

ФИО Понушков А.А.

Подпись



Дата составления документа

Телефон

8 (383) 279-93-55



**Результаты проведения лесопатологического обследования в лесных насаждениях, поврежденных вредителями леса (хвое- листогрызущими) за август 2017 г.**  
(месяц)

Субъект Российской Федерации Новосибирская область Лесничество (лесопарк) Татарское  
 Участковое лесничество Усть-Таркский №2 лесохозяйственный участок Урочище (лесная дача) совхоз Камышевский

1	2	3	4	5	6	7	Таксационная характеристика лесного насаждения								17	Распределение деревьев по степени объедания кроны, % от числа стволов				Назначенные мероприятия					
							8	9	10	11	12	13	14	15		16	18	19	20	21	22	27	28	29	
21	24	Площадь выдела, га	Целевое назначение лесов	Категория защитных лесов	Номер лесопатологического выдела	Площадь лесопатологического выдела, га	состав	порода	возраст	средняя высота, м	средний диаметр, см	тип леса	полнота	бонитет	запас, куб. м/га	Вид вредителя	% от количества поврежденных деревьев	до 25	26-49	50-75	более 75	Фаза развития вредителя	вид	площадь, га	сроки проведения
				Леса на пустынных, полупустынных, степных, лесостепных и малолесных горных территориях	1,0	13,9	8Б2ОС*	Б	55*	20*	26*	Рт	0,9	2	210*	21	65	42	18	5	0	20	ВСП	13,9	2017-2019
			Защитные					ОС	55	20	24						0	0	0	0					

Код вредителя

21 Шелкопряд непарный

Код фазы развития вредителей

20 Личинка, гусеница

Коды видов санитарно-оздоровительных мероприятий

ССР Сплошная санитарная рубка  
 ВСП Выборочная санитарная рубка

УНД Уборка неликвидной древесины

Показатели, несоответствующие таксационному описанию, отмечаются «\*»

Исполнитель работ по проведению лесопатологического обследования:

ФИО Понушков А.А.



Подпись

Дата составления документа

Телефон 8 (383) 279-93-55



ВРЕМЕННАЯ ПРОБНАЯ ПЛОЩАДЬ № 1

Субъект Российской Федерации Новосибирская область  
Лесничество (лесопарк) Татарское  
Участковое лесничество Усть-Тарковский №2 лесохозяйственный участок  
Урочище совхоз Камышевский  
Квартал 21 Выдел 24 Лесопатологический выдел 1  
Площадь выдела, га 24 Площадь лесопатологического выдела 13,9  
Номер очага вредных организмов \_\_\_\_\_ Размер пробной площади 0,6

Таксационная характеристика:

тип леса Рт состав 8Б2ОС возраст 55 бонитет 2  
полнота 0,9 запас на 1 га 210 возобновление нет

Время и причина ослабления насаждения

Повреждение шелкопрядом непарным

Воздействия шквалистых и ураганных ветров прошлых лет, повлекшие слом стволов деревьев

Устойчивый низовой пожар 4-10 летней давности средней интенсивности

Воздействия шквалистых и ураганных ветров текущего года, повлекшие слом стволов деревьев

Тип очага: эпизодический, хронический (подчеркнуть)

Фаза развития очага: начальная, нарастания численности, собственно вспышка, кризис  
(подчеркнуть)

Состояние лесного насаждения, намечаемые мероприятия

Насаждение сильно ослабленное

нуждается в проведении выборочной санитарной рубки

Исполнитель работ по проведению лесопатологического обследования:

Исполнитель Понушков А.А.

Подпись 

Дата составления документа \_\_\_\_\_

Телефон 8 (383) 279-93-55

## ВЕДОМОСТЬ ПЕРЕЧЕТА ДЕРЕВЬЕВ

Порода: Б

Ступени толщины, см	Количество деревьев по категориям состояния, шт.																Всего деревьев по ступеням толщины	
	I	II	III	IV		V		VI			ветровал, бурелом			аварийные деревья			шт.	в том числе подлежат рубке, %
				НЗ	З	НЗ	З	НЗ	З	О	НЗ	З	О	НЗ	З	О		
1	2	3	4	5	6	7	8	9	10	11	12	13	14	15	16	17	18	19
8																		
12													1				1	100,0
16		5	1								1		2				9	33,3
20	5	16	4	1		5		1					1				33	27,3
24	4	9	8			2		1			2		4				30	50,0
28	4	13	7	1		3					1		4				33	36,4
32	2	5	1	2		3							1				14	42,9
36		2	2	1		1							1				7	28,6
40																		
44																		
48		1															1	0,0
52																		
56																		
60 и более		1															1	
Итого, шт.	15	52	23	5	0	14	0	2	0	0	4	0	14	0	0	0	129	37,2
Запас, куб. м	6,2	24,4	10,3	3,1	0,0	6,5	0,0	0,6	0,0	0,0	1,4	0,0	5,8	0,0	0,0	0,0	58,32	35,3
Итого, %	10,6	41,8	17,6	5,3	0,0	11,2	0,0	1,0	0,0	0,0	2,4	0,0	9,9	0,0	0,0	0,0	100,0	35,3

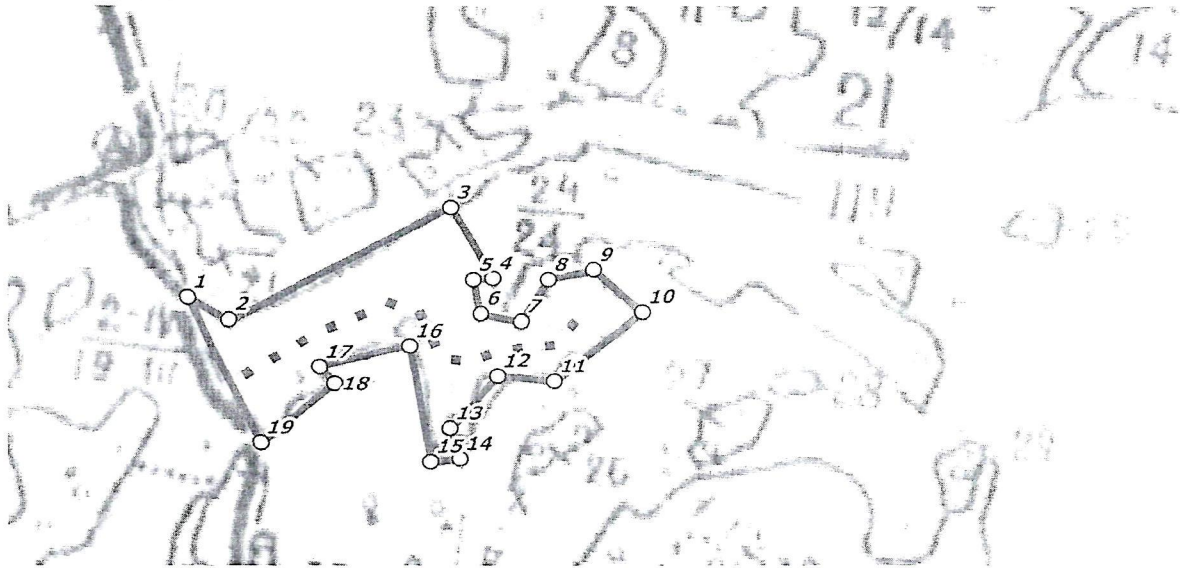
Порода: ОС

Ступени толщины, см	Количество деревьев по категориям состояния, шт.																Всего деревьев по ступеням толщины	
	I	II	III	IV		V		VI			ветровал, бурелом			аварийные деревья			шт.	в том числе подлежат рубке, %
				НЗ	З	НЗ	З	НЗ	З	О	НЗ	З	О	НЗ	З	О		
1	2	3	4	5	6	7	8	9	10	11	12	13	14	15	16	17	18	19
8																		
12																		
16		3															3	0,0
20		4						2									6	33,3
24	2	2						2									6	33,3
28		3															3	0,0
32	1																1	0,0
36		1															1	0,0
40	1																1	0,0
44																		
48																		
52																		
56																		
60 и более																		
Итого, шт.	4	13	0	0	0	0	0	4	0	0	0	0	0	0	0	0	21	19,0
Запас, куб. м	4,1	7,4	0,0	0,0	0,0	0,0	0,0	2,0	0,0	0,0	0,0	0,0	0,0	0,0	0,0	0,0	13,37	14,6
Итого, %	30,4	55,0	0,0	0,0	0,0	0,0	0,0	14,6	0,0	0,0	0,0	0,0	0,0	0,0	0,0	0,0	100,0	14,6

Примечание: НЗ – незаселенное, З – заселенное стволовыми вредителями, О – отработанные вредителями

Абрис участка

М 1:10 000



№ выдела	Ленты (круговой площадки) перечёта				
	№ ленты (площадки)	длина, м	ширина, м	радиус, м	площадь, га
24	1	600	10		0,6

пп	Широта, °	Долгота, °	Линии	Рубежи	Длина, м	11	55.56375	76.09784	11-12	ЮЗ 89°58'	87,4
1	55.56466	76.08877	1-2	ЮВ 73°38'	73,5	12	55.56378	76.09645	12-13	ЮЗ 52°42'	115
2	55.56437	76.08981	2-3	СВ 69°44'	391,7	13	55.56293	76.09539	13-14	ЮВ 36°31'	54,3
3	55.56627	76.09499	3-4	ЮВ 47°54'	135,3	14	55.56248	76.09568	14-15	ЮЗ 84°33'	45,5
4	55.56524	76.09616	4-5	ЮЗ 82°53'	30	15	55.56242	76.09497	15-16	СЗ 22°03'	197,6
5	55.5652	76.09568	5-6	ЮВ 25°51'	57,8	16	55.56415	76.09426	16-17	ЮЗ 79°21'	144,8
6	55.5647	76.09592	6-7	ЮВ 85°10'	64,3	17	55.56374	76.09211	17-18	ЮВ 61°50'	37,6
7	55.56462	76.09693	7-8	СВ 41°21'	84	18	55.56351	76.0925	18-19	ЮЗ 60°12'	150,7
8	55.56527	76.09751	8-9	СВ 80°44'	71,3	19	55.56254	76.09683	19-1	СЗ 44°37'	270,6
9	55.56546	76.09859	9-10	ЮВ 66°13'	103,1						
10	55.56488	76.09987	10-11	ЮЗ 61°20'	180,7						

Условные обозначения:

- Угловые точки    ■ ■ Лента перечёта    □ Границы участка

Исполнитель работ по проведению лесопатологического обследования:

ФИО Понушков А.А.

Дата составления документа \_\_\_\_\_

Подпись 

Телефон 8 (383) 279-93-55