

Форма

УТВЕРЖДАЮ:

Должность начальник отдела лесных
отношений – главный лесничий по
Убинскому лесничеству
Ф.И.О. Бабинов В.Н.
Дата 23.11.2017г

Акт
лесопатологического обследования № 20(23)-2017

лесных насаждений Убинского лесничества (лесопарка)
Новосибирской области
(субъект Российской Федерации)

Способ лесопатологического обследования: 1. Визуальный
2. Инструментальный

Место проведения

Участковое лесничество	Урочище (дача)	Квартал (кварталы)	Выдел (выделы)	Площадь, га
Убинский ЛХУ №2	с-з Кожурлинский»	10	23	38,0

Лесопатологическое обследование проведено на общей площади 38,0 га.

1. Визуальное лесопатологическое обследование.*

Наземное

Дистанционное

1.1. На площади _____ га фактическая таксационная характеристика лесного насаждения соответствует_(не соответствует) таксационному описанию (нужное подчеркнуть). Причины несоответствия _____

Список участков с выявленными несоответствиями приведен в приложении 1 к настоящему Акту.

1.2. Лесные насаждения с нарушенной и утраченной устойчивостью выявлены на площади _____ га:

Участковое лесничество	Урочище (дача)	Площадь, га		Причина ослабления (гибели)
		с нарушенной устойчивостью	с утраченной устойчивостью	
Итого				

Состояние обследованных лесных насаждений приведено в приложениях 1.1 – 1.4 к Акту в зависимости от метода проведения ЛПО.

1.3. В обследованных лесных участках прогнозируется:

Прогноз	Площадь, га
Ослабление лесных насаждений	
Усыхание лесных насаждений различной степени	
Развитие очагов вредных организмов	

1.4. Обнаружено загрязнение лесного участка отходами и выбросами: **промышленными**
бытовыми

Вид загрязнения	Размеры загрязнения			Объём, кубм	Площадь загрязнения, га
	длина, м	ширина, м	высота, м		

ЗАКЛЮЧЕНИЕ

Оценка текущего санитарного и лесопатологического состояния лесных насаждений, назначенные профилактические мероприятия по защите лесов, агитационные мероприятия:

Исполнитель работ по проведению лесопатологического обследования:

Ф.И.О. _____ Подпись _____

* Раздел включается в акт, в случае проведения лесопатологического обследования визуальным способом.

2. Инструментальное обследование лесного участка.*

2.1. Фактическая таксационная характеристика лесного насаждения соответствует (не соответствует) (нужное подчеркнуть) таксационному описанию. Причины несоответствия:

Ведомость лесных участков с выявленными несоответствиями таксационным описаниям приведена в приложении 1 к Акту.

2.2. Состояние насаждений: с нарушенной устойчивостью
с утраченной устойчивостью

причины повреждения:

Заселено (отработано) стволовыми вредителями:

Вид вредителя	Порода	Встречаемость (% заселённых деревьев)	Степень заселения лесного насаждения (слабая, средняя, сильная)

Повреждено огнём:

Вид пожара	Порода	Состояние корневых лап		Состояние корневой шейки		Подсушивание луба	
		процент повреждённых огнём корней	процент деревьев с данным повреждением	ожог корневой шейки по окружности (1/4; 2/4; 3/4; более 3/4)	процент деревьев с данным повреждением	по окружности (1/4; 2/4; 3/4; более 3/4)	процент деревьев с данным повреждением

Поражено болезнями:

Вид болезни	Порода	Встречаемость (% поражённых деревьев)	Степень поражения лесного насаждения (слабая, средняя, сильная)
Переувлажнение почвы под воздействием почвенно-климатических факторов	Б	100	сильная

2.3. Выборке подлежит 100 % деревьев,

в том числе:

ослабленных 5 % (причины назначения) _____;

сильно ослабленных 10 % (причины назначения) _____;

усыхающих 20 % (причины назначения) _____;

свежего сухостоя 30 %,

в том числе: свежего ветровала _____ %;

свежего бурелома _____ %;

старого ветровала _____ %;

в том числе: старого бурелома 5 %;

старого сухостоя 30 %;

аварийных %.

2.4. Полнота лесного насаждения после уборки деревьев, подлежащих рубке, составит 0,0 .

Критическая полнота для данной категории лесных насаждений составляет 0,3 .

ЗАКЛЮЧЕНИЕ

С целью предотвращения негативных процессов или снижения ущерба от их воздействия назначено:

Участковое лесничество	Урочище (дача)	Квартал	Выдел	Площадь выдела, га	Вид мероприятия	Площадь мероприятия, га	Порода	Запас на выдел, куб. м	Крайние сроки проведения
Убинский №2	с-3 «Кожурлинский»	10	23	48,0	ССР	38,0	Береза	2280	ноябрь 2018

Ведомость перечета деревьев, назначенных в рубку, и абрис лесного участка прилагаются (приложение 2 и 3 к Акту).

Меры по обеспечению возобновления:

Мероприятия, необходимые для предупреждения повреждения или поражения смежных насаждений: Естественное зарастивание, уход за подростом лесных насаждений

Сведения для расчёта степени повреждения:

год образования старого сухостоя ;

основная причина повреждения древесины: переувлажнение почвы под воздействием почвенно-климатических факторов.

Дата проведения обследований 30.08.2017г .

Исполнитель работ по проведению лесопатологического обследования:

Ф.И.О. Захаренко Д.В. Подпись Юзева

* Раздел включается в акт в случае проведения лесопатологического обследования инструментальным способом.

3. Инструментальное обследование аварийных деревьев.*

3.1. Координаты расположения аварийного дерева: _____.

3.2. Структурные изъяны, характеризующие аварийность дерева: _____.

3.3. Порода _____, диаметр, см _____,
высота, м _____, возраст, лет _____.

ЗАКЛЮЧЕНИЕ

С целью предотвращения негативных процессов или снижения ущерба от их воздействия:

Вид мероприятия	Запас дерева, куб. м	Порода	Сроки проведения

Ведомость перечета аварийных деревьев, назначенных в рубку, прилагается (приложение 4 к Акту).

Мероприятия, необходимые для предупреждения повреждения или поражения смежных деревьев:

Дата проведения обследований _____.

Исполнитель работ по проведению лесопатологического обследования:

Ф.И.О. _____ Подпись _____

* Раздел включается в акт в случае проведения лесопатологического обследования аварийных деревьев инструментальным способом.

ВЕДОМОСТЬ ПЕРЕЧЕТА ДЕРЕВЬЕВ

по категориям состояния
выдел № 23

Площадь 38,0га

10

Квартал №

Убинский ЛХУ №2

Участковое лесничество
с/з "Кожурлинский"

Убинское

Лесничество
Порода: Берёза

105

ВЕДОМОСТЬ ПЕРЕЧЕТА ДЕРЕВЬЕВ

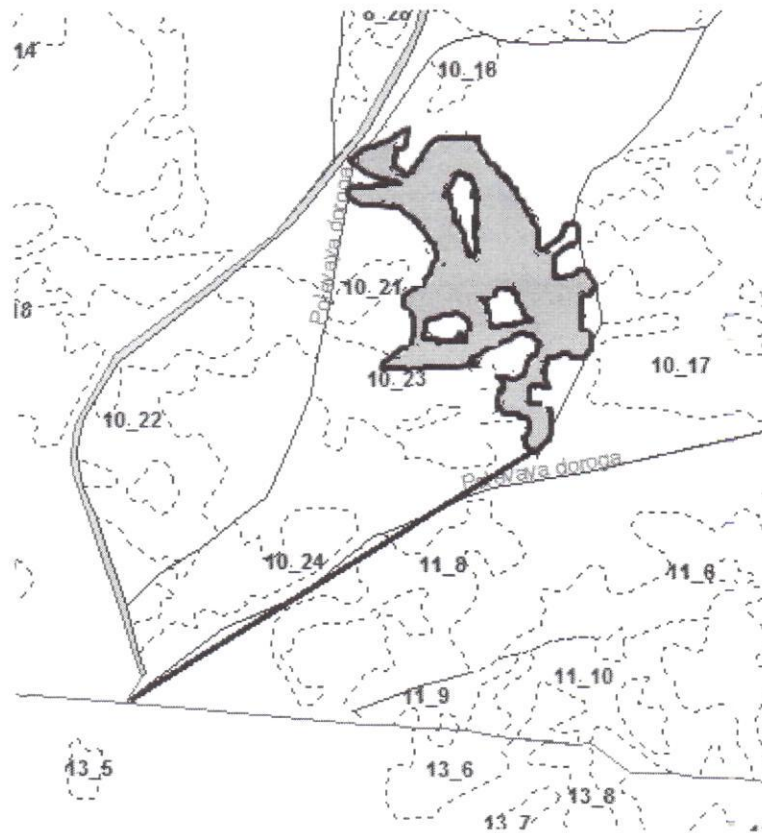
выдел: 23

Кв. 10
Порода: Берёза

Сучья Голшница, см	Количество деревьев по категориям состояния, шт.												Всего по ступени голшница				
	I		II		III		IV		V		VI		VII		VIII		
шт.	м2	шт.	м2	шт.	м2	шт.	м2	шт.	м2	шт.	м2	шт.	м2	шт.	м2	шт.	м2
8	0	0	0	0	0	0	0	0	0	0	0	0	0	0	0	0	0
12	0	0	0	0	0	0	0	0	0	0	0	0	0	0	0	0	0
16	0	0	0	0	0	0	0	0	0	0	0	0	0	0	0	0	0
20	0	1	0,0314	2	0,0628	2	0,0628	4	0,1256	0	0	5	0,157	0	0	15	0,471
24	0	1	0,0452	2	0,0904	4	0,1808	0	0	5	0,226	0	0	5	0,226	0	0
28	0	1	0,0615	1	0,0615	5	0,3075	0	0	7	0,4305	0	3	0,1845	0	18	1,107
32	0	1	0,0804	3	0,2412	4	0,3216	0	0	5	0,402	0	4	0,3216	0	18	1,4472
36	0	1	0,1018	1	0,1018	2	0,2036	0	0	4	0,4072	0	5	0,509	0	14	1,252
40	0	0	0	1	0,1257	2	0,2514	0	0	3	0,3771	0	4	0,5028	0	10	1,257
44	0	0	0	0	0	0	0	0	0	0	0	0	0	0	0	0	0
48	0	0	0	0	0	0	0	0	0	0	0	0	0	0	0	0	0
52	0	0	0	0	0	0	0	0	0	0	0	0	0	0	0	0	0
56	0	0	0	0	0	0	0	0	0	0	0	0	0	0	0	0	0
60	0	0	0	0	0	0	0	0	0	0	0	0	0	0	0	0	0
Итого, шт.	0	5	10	20	0	30	0	30	0	30	0	30	0	5	0	100	85
Сумма, сеч.м2	0	0,3203	0,6834	1,3478	0	2,0086	0	1,9813	0	0	0	0	0,3203	0	0	6,6617	5,658
Итого, %	0	5	10	20	0	30	0	30	0	30	0	30	0	5	0	100	85

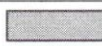
Абрис участка

M 1:25000



№ выдела	Ленты (круговой площадки) перечета				
	№ ленты (площадки)	длина, м	ширина, м	радиус, м	площадь, га
23	1	100	100		1,0

Номера точек	Азимут линий	Длина, м
0-1	59°	1450

Условные обозначения:	КВ.10 – номер квартала	В.23 – номер выдела
— — — — — границы кварталов	== == == == == – автодорога – границы выделов
I – номера угловых точек	 – участок на котором назначено проведение СОМ	
<input type="checkbox"/> – пробная площадь		

Исполнитель работ по проведению лесопатологического обследования:

Ф.И.О. _____ Захаренко Д.В. _____ Подпись Д. Захаренко

Дата составления документа _____ 13.11.2017г. _____ Телефон _____ 21-408 _____

Ведомость перечета деревьев, назначенных в рубку

ВРЕМЕННАЯ ПРОБНАЯ ПЛОЩАДЬ № _____

Субъект Российской Федерации Новосибирская область .

Лесничество (лесопарк) Убинское . Квартал 10 . Выдел 23 .

Площадь 38 га, _____ .

Номер очага вредных организмов _____ . Размер пробной площади 1 га.

Таксационная характеристика:

тип леса Рт ; состав 10Б ; возраст 55 ;

полнота 0,3 ; запас на га 60 ; возобновление отсутствует .

Время и причина ослабления лесного насаждения:

Переувлажнение почвы под воздействием почвенно-кли-
матических факторов

Тип очага вредных организмов: эпизодический, хронический (подчеркнуть).

Фаза развития очага вредных организмов: начальная, нарастания численности, собственно вспышка, кризис (подчеркнуть).

Состояние лесного насаждения, намечаемые мероприятия:

состояние лесного насаждения удовлетворительное, требуется проведение сплошной
санитарной рубки.

Исполнитель работ по проведению лесопатологического обследования:

Ф.И.О. Захаренко Д.В. Подпись 

Дата составления документа 13.11.2017г. Телефон 21-408

Результаты проведения лесопатологического обследования лесных насаждений за август 20 17 г.
(месяц)

Субъект Российской Федерации Новосибирская область . Лесничество (лесопарк) Убинское
Участковое лесничество Убинский ЛХУ №2 . Урочище (лесная дача) с-3 "Кожурлинский"

1	2	3	4	5	6	7	Таксационная характеристика лесного насаждения								17	Распределение деревьев по категориям состояния, % от запаса										29	30	31	32	Назначенные мероприятия			
							8	9	10	11	12	13	14	15		16	18	19	20	21	22	23	24	25	26					27	28	33	34
10	23	48	защитные	Категория защитных лесов	Номер лесопатологического выдела	Площадь лесопатологического выдела, га	состав	порода	возраст	средняя высота, м	средний диаметр, см	тип леса	плотота	бонитет	запас, куб. м/га	Число деревьев на пробе, шт.	без признаков ослабления	ослабленные	сильно ослабленные	усыхающие	свежий сухостой	старый сухостой	свежий ветровал	старый ветровал	свежий бурелом	старый бурелом	аварийные деревья	Признаки повреждения деревьев	Доля поврежденных деревьев, %	Причина ослабления, повреждения	Подлежит рубке, %	Вид	Назначенные мероприятия
							10Б	Б	55*	18*	20*	РТ	0.3	3	60		0	5	10	20	30	30			5		111,112, 113,114	100	812	100	ССР	38	

Показатели, не соответствующие таксационному описанию, отмечаются «*».

Исполнитель работ по проведению лесопатологического обследования:

Ф.И.О. Захаренко Д.В. Подпись 

Дата составления документа 13.11.2017г Телефон 21-408

Ведомость лесных участков с выявленными несоответствиями таксационным описаниям

Источник данных	Год проведения лесопроизводства	Номер квартала	Номер выдела	Площадь выдела, га	Целевое назначение лесов	Категория защитных лесов	Номер лесопатологического выдела	Площадь лесопатологического выдела, га	Таксационная характеристика										Заложено пробных площадей		
									состав	порода	возраст, лет	средняя высота, м	средний диаметр, см	тип леса	тип условий местопрорастания	плотота	бонитет	запас, куб. м/га	количество, шт.	общая площадь, га	
ТО	1988	10	23	48	защитные	лес, расположенные в пустынных, полупустынных, лесостепных, лесотундровых зонах, степях, горах			состав	порода	возраст, лет	средняя высота, м	средний диаметр, см	тип леса	тип условий местопрорастания	плотота	бонитет	запас, куб. м/га	количество, шт.	общая площадь, га	
										9Б10с	береза	35	13	12	Рт	С2	0,8	3	100	1	1
Ф		10	23	38					10Б	береза	55	18	20	Рт	С2	0,3	3	60	1	1	

Примечание:

ТО - таксационные описания

Ф - фактическая характеристика лесного насаждения

Исполнитель работ по проведению лесопатологического обследования:

Ф.И.О. _____

Захаренко Д.В.

Подпись

