

УТВЕРЖДАЮ:

Должность начальник отдела лесных
отношений – главный лесничий по
Убинскому лесничеству
Ф.И.О. Бабинов В.Н.
Дата 23.11.2017г

Акт
лесопатологического обследования № 19(23)-2017

лесных насаждений Убинского лесничества (лесопарка)
Новосибирская область
(субъект Российской Федерации)

Способ лесопатологического обследования: 1. Визуальный
2. Инструментальный

Место проведения

Участковое лесничество	Урочище (дача)	Квартал (кварталы)	Выдел (выделы)	Площадь, га
Убинский №2	к-з им.Кирова	28	4	48,0

Лесопатологическое обследование проведено на общей площади 4,0 га.

1. Визуальное лесопатологическое обследование.*

Наземное

Дистанционное

1.1. На площади _____ га фактическая таксационная характеристика лесного насаждения соответствует (не соответствует) таксационному описанию (нужное подчеркнуть). Причины несоответствия _____

Список участков с выявленными несоответствиями приведен в приложении 1 к настоящему Акту.

1.2. Лесные насаждения с нарушенной и утраченной устойчивостью выявлены на площади _____ га:

Участковое лесничество	Урочище (дача)	Площадь, га		Причина ослабления (гибели)
		с нарушенной устойчивостью	с утраченной устойчивостью	
Итого				

Состояние обследованных лесных насаждений приведено в приложениях 1.1 – 1.4 к Акту в зависимости от метода проведения ЛПО.

1.3. В обследованных лесных участках прогнозируется:

Прогноз	Площадь, га
Ослабление лесных насаждений	
Усыхание лесных насаждений различной степени	
Развитие очагов вредных организмов	

1.4. Обнаружено загрязнение лесного участка отходами и выбросами: **промышленными**
бытовыми

Вид загрязнения	Размеры загрязнения			Объём, кубм	Площадь загрязнения, га
	длина, м	ширина, м	высота, м		

ЗАКЛЮЧЕНИЕ

Оценка текущего санитарного и лесопатологического состояния лесных насаждений, назначенные профилактические мероприятия по защите лесов, агитационные мероприятия:

Исполнитель работ по проведению лесопатологического обследования:

Ф.И.О. _____ Подпись _____

* Раздел включается в акт, в случае проведения лесопатологического обследования визуальным способом.

2. Инструментальное обследование лесного участка.*

2.1. Фактическая таксационная характеристика лесного насаждения соответствует (не соответствует) (нужное подчеркнуть) таксационному описанию. Причины несоответствия: давность лесоустройства

Ведомость лесных участков с выявленными несоответствиями таксационным описаниям приведена в приложении 1 к Акту.

2.2. Состояние насаждений: с нарушенной устойчивостью

с утраченной устойчивостью

причины повреждения: Переувлажнение почвы под воздействием почвенно-климатических факторов (812)

Заселено (отработано) стволовыми вредителями:

Вид вредителя	Порода	Встречаемость (% заселённых деревьев)	Степень зазеленения лесного насаждения (слабая, средняя, сильная)

Повреждено огнём:

Вид пожара	Порода	Состояние корневых лап		Состояние корневой шейки		Подсушивание луба	
		процент повреждённых огнём корней	процент деревьев с данным повреждением	ожог корневой шейки по окружности (1/4; 2/4; 3/4; более 3/4)	процент деревьев с данным повреждением	по-окружности (1/4; 2/4; 3/4; более 3/4)	процент деревьев с данным повреждением

Поражено болезнями:

Вид болезни	Порода	Встречаемость (% поражённых деревьев)	Степень поражения лесного насаждения (слабая, средняя, сильная)
Переувлажнение почвы под воздействием почвенно-климатических факторов	Б	100	сильная

2.3. Выборке подлежит 100 % деревьев,

в том числе:

ослабленных 0 % (причины назначения) _____;

сильно ослабленных 10 % (причины назначения) _____;

усыхающих 0 % (причины назначения) _____;

свежего сухостоя 50 %,

в том числе: свежего ветровала _____ %;

свежего бурелома _____ %;

старого ветровала _____ %;

в том числе: старого бурелома 10 %;

старого сухостоя 30 %;

аварийных _____ %.

2.4. Полнота лесного насаждения после уборки деревьев, подлежащих рубке, составит 0,0 .
Критическая полнота для данной категории лесных насаждений составляет 0,3 .

ЗАКЛЮЧЕНИЕ

С целью предотвращения негативных процессов или снижения ущерба от их воздействия назначено:

Участковое лесничество	Урочище (дача)	Квартал	Выдел	Площадь выдела, га	Вид мероприятия	Площадь мероприятия, га	Порода	Запас на выдел, куб. м	Крайние сроки проведения
Убинский №2	к-з им.Кирова	28	4	48,0	ССР	4,0	Береза	240	ноябрь 2018

Ведомость перечета деревьев, назначенных в рубку, и абрис лесного участка прилагаются (приложение 2 и 3 к Акту).

Меры по обеспечению возобновления:

Естественное зарастивание, уход за подростом лесных насаждений

Мероприятия, необходимые для предупреждения повреждения или поражения смежных насаждений:
Очистка мест рубок от порубочных остатков, проведение текущего лесопатологического обследования в смежных насаждениях, уход за подростом лесных насаждений

Сведения для расчёта степени повреждения:

год образования старого сухостоя _____ ;

основная причина повреждения древесины Переувлажнение почвы под воздействием почвенно-климатических факторов .

Дата проведения обследований 20.08.2017г. .

Исполнитель работ по проведению лесопатологического обследования:

Ф.И.О. Захаренко Д.В. Подпись 

* Раздел включается в акт в случае проведения лесопатологического обследования инструментальным способом.

порода осина

Степень толщины м, см	Количество деревьев по категориям состояния, шт.																		Всего по ступени толщины							
	I			II			III			IV			V			VI			ветровал, бурелом			в т.ч. подлякит				
	шт.	м2	шт.	шт.	шт.	шт.	шт.	шт.	шт.	шт.	шт.	шт.	шт.	шт.	шт.	шт.	шт.	шт.	шт.	шт.	шт.	шт.	шт.	шт.	шт.	рубес. %
8	0	0	0	0	0	0	0	0	0	0	0	0	0	0	0	0	0	0	0	0	0	0	0	0	0	0
12	0	0	0	0	0	0	0	0	0	0	0	0	0	0	0	0	0	0	0	0	0	0	0	0	0	0
16	0	0	0	0	0	0	0	0	0	0	0	0	0	0	0	0	0	0	0	0	0	0	0	0	0	0
20	0	0	0	0	0	0	0	0	0	0	0	0	0	0	0	0	0	0	0	0	0	0	0	0	0	0
24	0	0	0	0	0	0	0	0	0	0	0	0	0	0	0	0	0	0	0	0	0	0	0	0	0	0
28	0	0	0	0	0	0	0	0	0	0	0	0	0	0	0	0	0	0	0	0	0	0	0	0	0	0
32	0	0	0	0	0	0	0	0	0	0	0	0	0	0	0	0	0	0	0	0	0	0	0	0	0	0
36	0	0	0	0	0	0	0	0	0	0	0	0	0	0	0	0	0	0	0	0	0	0	0	0	0	0
40	0	0	0	0	0	0	0	0	0	0	0	0	0	0	0	0	0	0	0	0	0	0	0	0	0	0
44	0	0	0	0	0	0	0	0	0	0	0	0	0	0	0	0	0	0	0	0	0	0	0	0	0	0
48	0	0	0	0	0	0	0	0	0	0	0	0	0	0	0	0	0	0	0	0	0	0	0	0	0	0
52	0	0	0	0	0	0	0	0	0	0	0	0	0	0	0	0	0	0	0	0	0	0	0	0	0	0
56	0	0	0	0	0	0	0	0	0	0	0	0	0	0	0	0	0	0	0	0	0	0	0	0	0	0
60	0	0	0	0	0	0	0	0	0	0	0	0	0	0	0	0	0	0	0	0	0	0	0	0	0	0
Итого, шт.	0	0	0	0	0	0	0	0	0	0	0	0	0	0	0	0	0	0	0	0	0	0	0	0	0	0
Сумма, сеч.м2	0	0	0	0	0	0	0	0	0	0	0	0	0	0	0	0	0	0	0	0	0	0	0	0	0	0
Итого, %	#####	#####	#####	#####	#####	#####	#####	#####	#####	#####	#####	#####	#####	#####	#####	#####	#####	#####	#####	#####	#####	#####	#####	#####	#####	#####

Итого по всем породам учтенным на пробной площадке

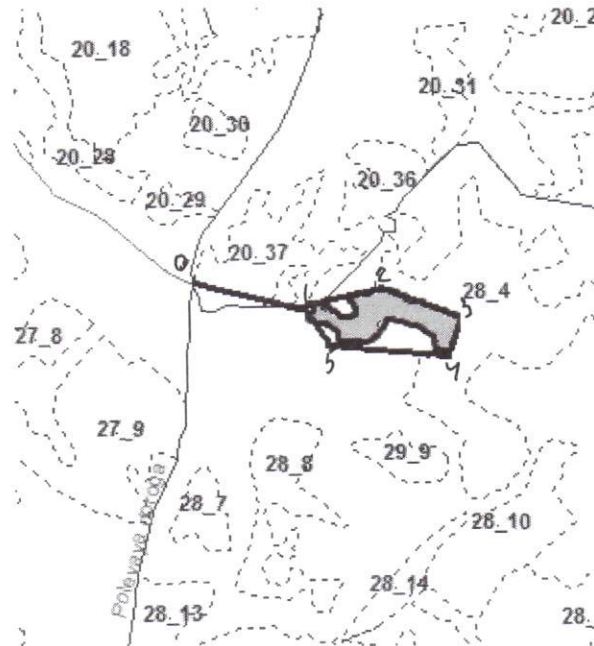
Сумма сеч.м2	0	0	0,3692	0	0	1,8974	0	1,1541	0	0,3855	0	0	0	0	0	0	0	0	0	0	0	0	0	0	0	3,437
Итого, %	0	0	9,7	0	0	49,85	0	30,322	0	10,128	0	0	0	0	0	0	0	0	0	0	0	0	0	0	100	90,3

Примечание: ВВ - неклассовое, З - классное, О - отработавшее предельный

Средняя категория состояния:


Абрис участка

M 1:25000



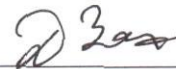
№ выдела	Ленты (круговой площадки) перечета				
	№ ленты (площадки)	длина, м	ширина, м	радиус, м	площадь, га
4	1	100	50		0,5

Номера точек	Азимут линий	Длина, м
0-1	100°	350
1-2	75°	210
2-3	111°	265
3-4	191°	135
4-5	273°	345
5-1	332°	175

Условные обозначения:	КВ.28 – номер квартала	В.4 – номер выдела
— — — — — границы кварталов	==== — — — — — автодорога — — — — — границы выделов
1, 2, 3, 4, 5 – номера угловых точек	 – участок на котором назначено проведение СОМ	
□ – пробная площадь		

Исполнитель работ по проведению лесопатологического обследования:

Ф.И.О. _____ Захаренко Д.В.

Подпись _____ 

Дата составления документа _____

13.11.2017г.

Телефон _____ 21-408

Ведомость перечета деревьев, назначенных в рубку

ВРЕМЕННАЯ ПРОБНАЯ ПЛОЩАДЬ № _____

Субъект Российской Федерации Новосибирская область
Лесничество (лесопарк) Убинское . Квартал 28 . Выдел 4
Площадь 4 га, _____
Номер очага вредных организмов _____ . Размер пробной площади 0,5 га.
Таксационная характеристика:
тип леса Рт ; состав 10Б ; возраст _____ 50 _____ ;
полнота 0,3 ; запас на га 60 ; возобновление отсутствует
Время и причина ослабления лесного насаждения:

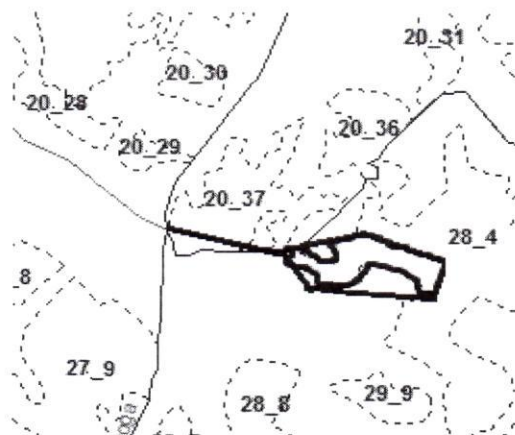
Переувлажнение почвы под воздействием почвенно-кли-
матических факторов

Тип очага вредных организмов: эпизодический, хронический (подчеркнуть).

Фаза развития очага вредных организмов: начальная, нарастания численности, собственно вспышка, кризис (подчеркнуть).

Состояние лесного насаждения, намечаемые мероприятия:

состояние лесного насаждения удовлетворительное, требуется проведение сплошной санитарной рубки.



Исполнитель работ по проведению лесопатологического обследования:

Ф.И.О. Захаренко Д.В. Подпись *Д.В. Захаренко*

Дата составления документа 13.11.2017г. Телефон 21-408

Результаты проведения лесопатологического обследования лесных насаждений за _____ 20 17 г.
(месяц)

Субъект Российской Федерации _____ Новосибирская область _____ Лесничество (лесопарк) _____ Убинское
Участковое лесничество _____ Убинский №2 _____ Урочище (лесная дача) _____ к-3 им.Кирова

Номер квартала	Номер выдела	Площадь выдела, га	Целевое назначение лесов	Категория защитных лесов	Номер лесопатологического выдела	Площадь лесопатологического выдела, га	Таксационная характеристика лесного насаждения								Число деревьев на пробе, шт.	Распределение деревьев по категориям состояния, % от запаса											Признаки повреждения деревьев	Доля поврежденных деревьев, %	Причина ослабления, повреждения	Подлежит рубке, %	Назначенные мероприятия				
							состав	попада	возраст	средняя высота, м	средний диаметр, см	тип леса	полнота	бонитет		запас, куб. м/га	18	19	20	21	22	23	24	25	26	27					28	29	30	31	32
28	4	48	защитные	лес, расположенные в пустынных, полупустынных, лесостепных, лесотундровых зонах, степях, горах	6	7	8	9	10	11	12	13	14	15	16	17	18	19	20	21	22	23	24	25	26	27	28	29	30	31	32	33	34	выл	площадь, га
							10Б	Б	50*	18	24*	РТ	0,3*	2	60*		0	10	0	50	30				10		111,112, 113,114	90	812	100	ССР	4			

Показатели, не соответствующие таксационному описанию, отмечаются «*».
Исполнитель работ по проведению лесопатологического обследования:

Ф.И.О. _____ Захаренко Д.В. _____ Подпись _____ 

Дата составления документа _____ 13.11.2017г _____ Телефон _____ 21-408

