

Форма

УТВЕРЖДАЮ:

Должность: начальник отдела лесных
отношений – главный лесничий по
Убинскому лесничеству
Ф.И.О. Бабинов В.Н.
Дата 23.11.2017

Акт
лесопатологического обследования № 18 (23)-2017

лесных насаждений Убинского лесничества (лесопарка)
Новосибирская область
(субъект Российской Федерации)

Способ лесопатологического обследования: 1. Визуальный
2. Инструментальный

Место проведения

Участковое лесничество	Урочище (дача)	Квартал (кварталы)	Выдел (выделы)	Площадь, га
Убинский №2	к-з «Гигант»	34	14	20,0

Лесопатологическое обследование проведено на общей площади 20,0 га.

1. Визуальное лесопатологическое обследование.*

Наземное

Дистанционное

1.1. На площади _____ га фактическая таксационная характеристика лесного насаждения соответствует (не соответствует) таксационному описанию (нужное подчеркнуть). Причины несоответствия _____

Список участков с выявленными несоответствиями приведен в приложении 1 к настоящему Акту.

1.2. Лесные насаждения с нарушенной и утраченной устойчивостью выявлены на площади _____ га:

Участковое лесничество	Урочище (дача)	Площадь, га		Причина ослабления (гибели)
		с нарушенной устойчивостью	с утраченной устойчивостью	
Итого				

Состояние обследованных лесных насаждений приведено в приложениях 1.1 – 1.4 к Акту в зависимости от метода проведения ЛПО.

1.3. В обследованных лесных участках прогнозируется:

Прогноз	Площадь, га
Ослабление лесных насаждений	
Усыхание лесных насаждений различной степени	
Развитие очагов вредных организмов	

1.4. Обнаружено загрязнение лесного участка отходами и выбросами: **промышленными**
бытовыми

Вид загрязнения	Размеры загрязнения			Объем, кубм	Площадь загрязнения, га
	длина, м	ширина, м	высота, м		

ЗАКЛЮЧЕНИЕ

Оценка текущего санитарного и лесопатологического состояния лесных насаждений, назначенные профилактические мероприятия по защите лесов, агитационные мероприятия:

Исполнитель работ по проведению лесопатологического обследования:

Ф.И.О. _____ Подпись _____

* Раздел включается в акт, в случае проведения лесопатологического обследования визуальным способом.

2. Инструментальное обследование лесного участка.*

2.1. Фактическая таксационная характеристика лесного насаждения соответствует (не соответствует) (нужное подчеркнуть) таксационному описанию. Причины несоответствия: давность лесоустройства

Ведомость лесных участков с выявленными несоответствиями таксационным описаниям приведена в приложении 1 к Акту.

2.2. Состояние насаждений: с нарушенной устойчивостью

с утраченной устойчивостью

причины повреждения: Бактериальное заболевание берёзы (319) Переувлажнение почвы под воздействием почвенно-климатических факторов (812) ветровал (821), воздействие шкзалистых и ураганных ветров(882)

Заселено (отработано) стволовыми вредителями:

Вид вредителя	Порода	Встречаемость (% заселённых деревьев)	Степень заселения лесного насаждения (слабая, средняя, сильная)

Повреждено огнём:

Вид пожара	Порода	Состояние корневых лап		Состояние корневой шейки		Подсушивание луба	
		процент повреждённых огнём корней	процент деревьев с данным повреждением	ожог корневой шейки по окружности (1/4; 2/4; 3/4; более 3/4)	процент деревьев с данным повреждением	по-окружности (1/4; 2/4; 3/4; более 3/4)	процент деревьев с данным повреждением

Поражено болезнями:

Вид болезни	Порода	Встречаемость (% поражённых деревьев)	Степень поражения лесного насаждения (слабая, средняя, сильная)
Бактериальное заболевание берёзы	Б	33	средняя
Переувлажнение почвы под воздействием почвенно-климатических факторов	Б/Ос	33	средняя

2.3. Выборке подлежит 33 % деревьев,

в том числе:

ослабленных _____ % (причины назначения) _____ ;

сильно ослабленных _____ % (причины назначения) _____ ;

усыхающих 25 % (причины назначения) _____ ;

свежего сухостоя 4 %;

в том числе: свежего ветровала _____ %;

свежего бурелома _____ %;

старого ветровала _____ %;

в том числе: старого бурелома 3 %;

старого сухостоя 1 %;

аварийных _____ %.

2.4. Полнота лесного насаждения после уборки деревьев, подлежащих рубке, составит 0,5.
Критическая полнота для данной категории лесных насаждений составляет 0,3.

ЗАКЛЮЧЕНИЕ

С целью предотвращения негативных процессов или снижения ущерба от их воздействия назначено:

Участковое лесничество	Урочище (дача)	Квартал	Выдел	Площадь выдела, га	Вид мероприятия	Площадь мероприятия, га	Порода	Запас на выдел, куб. м	Крайние сроки проведения
Убинский №2	к-з «Гигант»	34	14	45,0	ВСП	20,0	Береза/ осина	2400 400	ноябрь 2018

Ведомость перечета деревьев, назначенных в рубку, и абрис лесного участка прилагаются (приложение 2 и 3 к Акту).

Меры по обеспечению возобновления:

Не требуются

Мероприятия, необходимые для предупреждения повреждения или поражения смежных насаждений: Очистка мест рубок от порубочных остатков, проведение текущего лесопатологического обследования в смежных насаждениях.

Сведения для расчёта степени повреждения:

год образования старого сухостоя _____;

основная причина повреждения древесины Бактериальное заболевание берёзы.

Дата проведения обследований 25.08.2017г..

Исполнитель работ по проведению лесопатологического обследования:

Ф.И.О. Захаренко Д.В. Подпись Д.В. Захаренко

* Раздел включается в акт в случае проведения лесопатологического обследования инструментальным способом.

Ведомость перечета деревьев, назначенных в рубку

ВРЕМЕННАЯ ПРОБНАЯ ПЛОЩАДЬ № _____

Субъект Российской Федерации Новосибирская область .

Лесничество (лесопарк) Убинское . Квартал 34 . Выдел 14 .

Площадь 20 га, _____ .

Номер очага вредных организмов _____ . Размер пробной площади 0,5 га.

Таксационная характеристика:

тип леса Рт ; состав 8Б2Ос ; возраст _____ 50 _____ ;

полнота 0,7 ; запас на га 140 ; возобновление отсутствует .

Время и причина ослабления лесного насаждения:

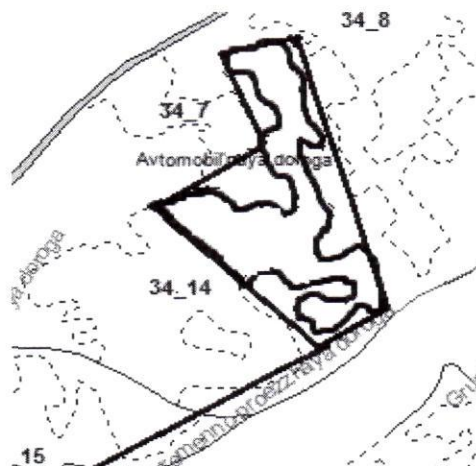
Бактериальное заболевание берёзы ,Переувлажнение почвы под воздействием почвенно-кли-
матических факторов,воздействие шквалистых и ураганных ветров

Тип очага вредных организмов: эпизодический, хронический (подчеркнуть).

Фаза развития очага вредных организмов: начальная, нарастания численности, собственно вспышка, кризис (подчеркнуть).

Состояние лесного насаждения, намечаемые мероприятия:

состояние лесного насаждения удовлетворительное, требуется проведение выборочной
санитарной рубки.



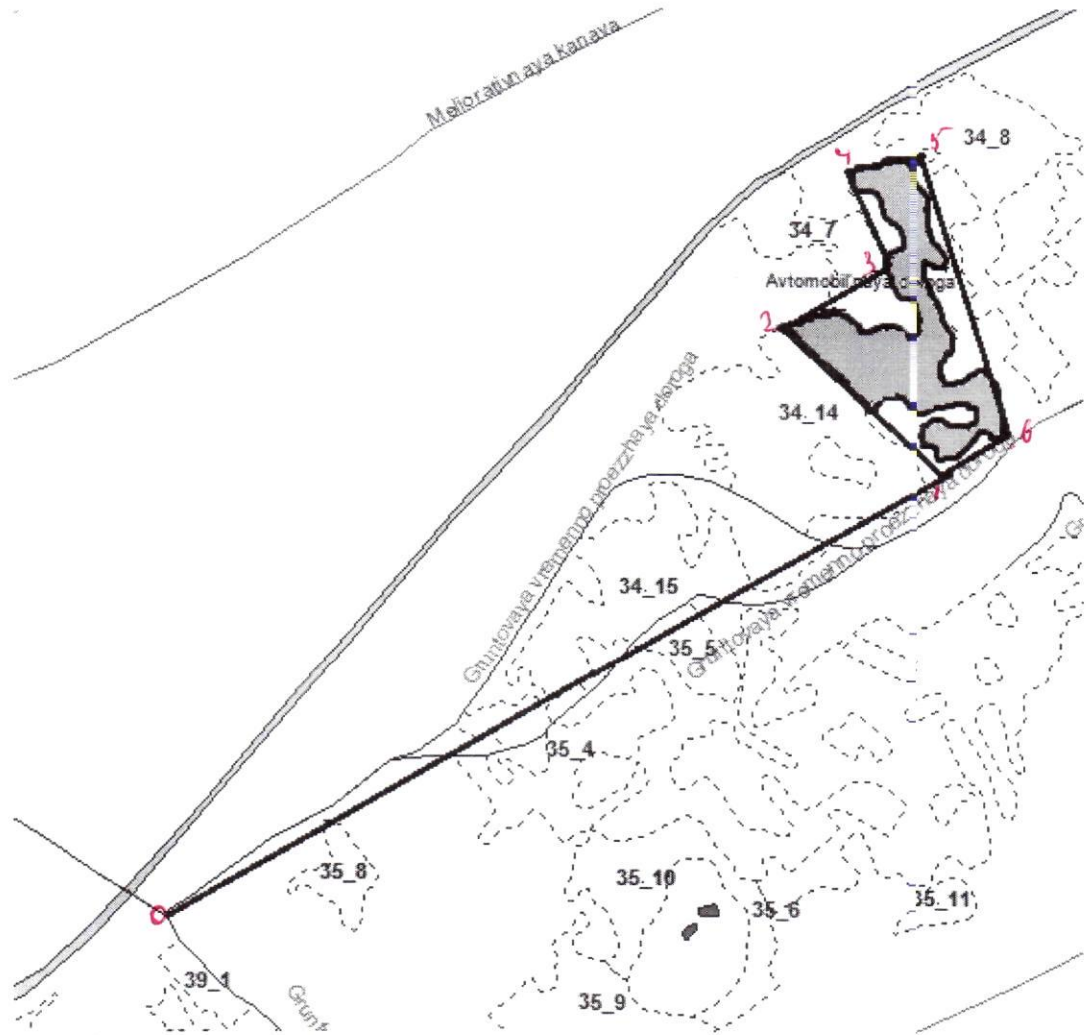
Исполнитель работ по проведению лесопатологического обследования:

Ф.И.О. Захаренко Д.В. Подпись Д.Зах

Дата составления документа 13.11.2017г. Телефон 21-408

Абрис участка

M 1:25000




№ выдела	Ленты (круговой площадки) перечета				
	№ ленты (площадки)	длина, м	ширина, м	радиус, м	площадь, га
14	1	100	50		0,5

Номера точек	Азимут линий	Длина, м
0-1	61°	2850
1-2	310°	705
2-3	60°	405
3-4	340°	320
4-5	65°	230
5-6	160°	975
6-1	241°	280

Условные обозначения: --- — границы кварталов	КВ.34 — номер квартала == — автодорога	В.14 — номер вдела — границы выделов
1, 2, 3, 4, 5, 6 — номера угловых точек	— участок на котором назначено проведение СОМ	
□ - пробная площадь		

Исполнитель работ по проведению лесопатологического обследования:

Ф.И.О. _____ Захаренко Д.В. _____ Подпись  _____
Дата составления документа _____ 13.11.2017г. _____ Телефон _____ 21-408 _____

Результаты проведения лесопатологического обследования лесных насаждений за _____ 20 17 г.
(месяц)

Субъект Российской Федерации _____ Новосибирская область _____ Лесничество (лесопарк) _____ Убинское
Участковое лесничество _____ Убинский ЛХУ №2 _____ Урочище (лесная дача) _____ к-3 "Гигант"

1	2	3	4	5	6	7	Таксационная характеристика лесного насаждения								17	Распределение деревьев по категориям состояния, % от запаса										29	30	31	32	Назначенные мероприятия			
							8	9	10	11	12	13	14	15		16	18	19	20	21	22	23	24	25	26					27	28	33	34
34	14	20	защитные	лес, расположенные в пустынных, полупустынных, лесостепных, лесотундровых зонах, степях, горах	6	7	га	состав	8Б* 20с*	Б/Ос	50* 40*	18 18	22* 20	РТ	0.7	2	120	20	9	12/	17/	14/	3/0	1/0	3/0	3/0	3/0	111,112, 113,114	33	391, 812,8 82	ВСП	площадь, га	20

Показатели, не соответствующие таксационному описанию, отмечаются «*».
Исполнитель работ по проведению лесопатологического обследования:

Ф.И.О. _____ Захаренко Д.В. _____ Подпись _____ *Д.В. Захаренко*

Дата составления документа _____ 13.11.2017г. _____ Телефон _____ 21-408

Ведомость лесных участков с выявленными несоответствиями таксационным описаниям

Источник данных	Год проведения лесопроизводства	Номер квартала	Номер выдела	Площадь выдела, га	Целевое назначение лесов	Категория защитных лесов	Номер лесопатологического выдела	Площадь лесопатологического выдела, га	Таксационная характеристика											Заложено пробных площадей	
									состав	порода	возраст, лет	средняя высота, м	средний диаметр, см	тип леса	тип условий местопрорастания	полнота	бонитет	запас, куб. м/га	количество, шт.	общая площадь, га	
ТО	1988	34	14	45	защитных лесов	лес, расположенные в пустынных, полупустынных, лесостепных, степных, горных лесоступенчатых зонах, степях, горах				состав 7Б3Ос береза	порода береза	возраст, лет 45	средняя высота, м 17	средний диаметр, см 18	тип леса Рг	тип условий местопрорастания С2	полнота 0,7	бонитет 2	запас, куб. м/га 140	количество, шт. 1	общая площадь, га 0,5
Ф		34	14	45						состав 8Б2Ос береза	порода береза	возраст, лет 50	средняя высота, м 18	средний диаметр, см 20	тип леса Рг	тип условий местопрорастания С2	полнота 0,7	бонитет 2	запас, куб. м/га 140	количество, шт. 1	общая площадь, га 0,5

Примечание:

ТО - таксационные описания

Ф - фактическая характеристика лесного насаждения

Исполнитель работ по проведению лесопатологического обследования:

Ф.И.О. Захаренко Д.В.

Подпись

