

УТВЕРЖДАЮ:

Должность начальник отдела лесных отношений -  
главный лесничий по Купинскому лесничеству  
Ф.И.О. Самойлов Ю.А. *Самойлов*  
Дата 23.10.2017

**Акт  
лесопатологического обследования № 17**

лесных насаждений Купинского лесничества (лесопарка)  
Новосибирской области (субъект Российской Федерации)

Способ лесопатологического обследования:

1. Визуальный

2. Инструментальный

Место проведения

Участковое лесничество	Урочище (дача)	Квартал (кварталы)	Выдел (выделы)	Площадь, га
Купинский ЛХУ	урочище Копкульское	225	2	10

Лесопатологическое обследование проведено на общей площади 10 га.

# 1. Визуальное лесопатологическое обследование.\*

Наземное

Дистанционное

1.1. На площади \_\_\_\_ га фактическая таксационная характеристика лесного насаждения соответствует (не соответствует) таксационному описанию (нужное подчеркнуть). Причины несоответствия \_\_\_\_\_

Список участков с выявленными несоответствиями приведён в Приложении 1 к настоящему Акту.

1.2. Лесные насаждения с нарушенной и утраченной устойчивостью выявлены на площади \_\_\_\_ га:

Участковое лесничество	Урочище (дача)	Площадь, га		Причина ослабления (гибели)
		с нарушенной устойчивостью	с утраченной устойчивостью	
Итого				

Состояние обследованных лесных насаждений приведено в приложениях 1.1-1.4 к Акту в зависимости от метода проведения ЛПО.

1.3. В обследованных лесных участках прогнозируется:

Прогноз	Площадь, га
Ослабление лесных насаждений	
Усыхание лесных насаждений различной степени	
Развитие очагов вредных организмов	

1.4. Обнаружено загрязнение лесного участка отходами и выбросами:

промышленными

бытовыми

Вид загрязнения	Размеры загрязнения			Объем, кубм	Площадь загрязнения, га
	длина, м	ширина, м	высота, м		

## ЗАКЛЮЧЕНИЕ

Оценка текущего санитарного и лесопатологического состояния лесных насаждений, назначенные профилактические мероприятия по защите лесов, агитационные мероприятия:

---

---

---

---

---

---

Исполнитель работ по проведению лесопатологического обследования:

ФИО \_\_\_\_\_

Подпись \_\_\_\_\_

\* Раздел включается в акт в случае проведения лесопатологического обследования визуальным способом.



**2. Инструментальное обследование лесного участка.**

Фактическая таксационная характеристика лесного насаждения не соответствует таксационному описанию.

Причины несоответствия: Давность лесоустройства

Ведомость лесных участков с выявленными несоответствиями таксационным описаниям приведена в приложении 1 к Акту.

2.2. Состояние насаждений: с нарушенной устойчивостью

с утраченной устойчивостью

Причины повреждения:

Устойчивый низовой пожар 4-10 летней давности высокой интенсивности

Переувлажнение почвы под воздействием почвенно-климатических факторов

Заселено (отработано) стволовыми вредителями:

Вид вредителя	Порода	Встречаемость в насаждении (% заселенных (отработанных) деревьев)	Степень заселения (слабая, средняя, сильная) по насаждению
1	2	3	4

Повреждено огнем:

Порода	Вид пожара	Состояние корневых лап		Состояние корневой шейки		Подсушивание луба	
		% поврежденных огнем корней	% деревьев с данным повреждением	корневой шейки по окружности (1/4, 2/4, 3/4, >3/4)	% деревьев с данным повреждением	по окружности (1/4, 2/4, 3/4, >3/4)	% деревьев с данным повреждением
Б	Устойчивый низовой пожар 4-10 летней давности высокой интенсивности					более 3/4	31
ОС	Устойчивый низовой пожар 4-10 летней давности высокой интенсивности						

Поражено болезнями:

Вид болезни	Порода	Встречаемость в насаждении (% зараженных деревьев)	Степень заражения по насаждению (слабая, средняя, сильная)

2.3. Выборке подлежит 100 % деревьев,

в том числе:

ослабленных	3 %	(причины назначения)
сильно ослабленных	9 %	(причины назначения)
усыхающих	25 %	(причины назначения)
свежего сухостоя	41 %;	
свежего ветровала	0 %;	
свежего бурелома	0 %;	
старого ветровала	0 %;	
старого бурелома	0 %;	
старого сухостоя	22 %;	
аварийных	0 %.	

2.4. Полнота насаждения после уборки деревьев, подлежащих рубке, составит 0.0.

Критическая полнота для данной категории насаждений составляет 0.3.

## ЗАКЛЮЧЕНИЕ

С целью предотвращения негативных процессов или снижения ущерба от их воздействия назначено:

Участковсе лесничество	Урочище (дача)	Квартал	Выдел	Площадь выдела, га	Вид мероприятия	Площадь мероприятия, га	Порода	Запас на выдел, куб.м	Крайние сроки проведения
Купинский ЛХУ	урочище Копкульское	225	2	15.1	ССР	10	Б	1280.0	2018
							ОС	320.0	

Ведомость перечета деревьев, назначенных в рубку, и абрис лесного участка прилагаются (приложение 2 и 3 к Акту).

Меры по обеспечению возобновления:

Создание лесных культур хозяйственно-ценных пород в течение двух лет после рубки в соответствии с проектом лесовосстановления

Мероприятия, необходимые для предупреждения заражения или повреждения смежных насаждений:

Сжигание, мульчирование или вывоз порубочных остатков и захламленности в места переработки древесины  
Включение смежных насаждений в план ЛПО визуальным способом

Сведения для расчета степени повреждения:

год образования старого сухостоя не позднее 2015 года

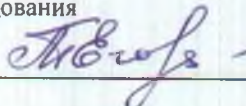
основная причина повреждения древесины

Устойчивый низовой пожар 4-10 летней давности высокой интенсивности

Дата проведения обследований 14.06.2017 г.

Исполнитель работ по проведению лесопатологического обследования

ФИО Егорова Т.М.

Подпись 

\* Раздел включается в акт в случае проведения лесопатологического обследования инструментальным способом



### 3. Инструментальное обследование аварийных деревьев.\*

3.1. Координаты расположения аварийного дерева: \_\_\_\_\_

3.2. Структурные изъяны, характеризующие аварийность дерева: \_\_\_\_\_  
\_\_\_\_\_

3.3. Порода \_\_\_\_\_, диаметр, см \_\_\_\_\_,  
высота, м \_\_\_\_\_, возраст, лет \_\_\_\_\_.

### ЗАКЛЮЧЕНИЕ

С целью предотвращения негативных процессов или снижения ущерба от их воздействия :

Вид мероприятия	Запас дерева, куб. м	Порода	Сроки проведения

Ведомость перечета аварийных деревьев, назначенных в рубку, прилагается (приложение 4 к Акту).

Мероприятия, необходимые для предупреждения повреждения или поражения смежных деревьев:

\_\_\_\_\_

\_\_\_\_\_

\_\_\_\_\_

Дата проведения обследований \_\_\_\_\_.

Исполнитель работ по проведению лесопатологического обследования:

ФИО \_\_\_\_\_ Подпись \_\_\_\_\_

\*Раздел включается в акт в случае проведения лесопатологического обследования аварийных деревьев инструментальным способом.

Ведомость лесных участков с выявленными несоответствиями таксационным описаниям

Источник данных	Год проведения лесоустройства	Номер квартала	Номер выдела	Площадь выдела, га	Целевое назначение лесов	Категория защитных лесов	Номер лесопатологического выдела	Площадь лесопатологического выдела, га	Таксационная характеристика										Заложено пробных площадей	
									состав	порода	возраст, лет	средняя высота, м	средний диаметр, см	тип леса	тип условий местопрорастания	полнота	бонитет	запас, куб.м/га	количество, шт.	общая площадь, га
ТО	2011	225	2	15.1	Защитные	Леса на пустынных, полупустынных, степных, лесостепных и малолесных горных территориях	1	10.0	8Б2ОС	Б	75	20	18	Рт		0.8	3	180	1	0.8
										ОС	65	18	20							
Ф		225	2	15.1	Защитные	Леса на пустынных, полупустынных, степных, лесостепных и малолесных горных территориях	1	10.0	8Б2ОС	Б	50	20	22	Рт		0.7	3	160		
										ОС	45	20	20							

примечание:

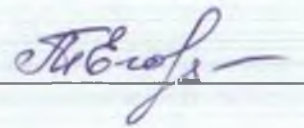
О - таксационные описания

Ф - фактическая характеристика лесного насаждения

исполнитель работ по проведению лесопатологического обследования:

ИО Егорова Т.М.

Подпись





Результаты проведения лесопатологического обследования лесных насаждений за июль 2017 г.  
(месяц)

Субъект Российской Федерации  
Частковое лесничество

Новосибирская область  
Купинский лесохозяйственный участок

Лесничество (лесопарк) Купинское  
Урочище (лесная дача) урочище Копкульское

1	2	3	4	5	6	7	Таксационная характеристика лесного насаждения									17	Распределение запаса насаждения по категориям состояния деревьев, %											29	30	31	32	33		34			
							8	9	10	11	12	13	14	15	16		18	19	20	21	22	23	24	25	26	27	28					вид	площадь, га				
23	2	15,1	Защитные	Леса на пустынных, полупустынных, степных, лесостепных и малолесных горных территориях	1,0	10,0	8520С	Б	50*	20	22*	Рл	0,7	3	160*	199	0	4	11	31	44	10	0	0	0	0	0	0	0	0	114, 104, 329, 160	100	868, 812	100,0	ССР	10,0	
									ОС	45	20	20					33	0	0	0	0	32	68	0	0	0	0	0	0	0	114, 104	100					

Коды причин повреждения насаждений

58 Устойчивый низовой пожар 4-10 летней давности высокой интенсивности

812 Переувлажнение почвы под воздействием почвенно-климатических факторов

Коды признаков повреждения насаждений

14 Усыхание >3/4 ветвей в кроне прошлых лет

104 Усыхание >3/4 ветвей в кроне, свежее

29 Ожог стволов (камбий поврежден >3/4 окружности ствола), прошлых лет

160 Ажурность кроны

Коды видов санитарно-оздоровительных мероприятий

СР Сплошная санитарная рубка

УНД Уборка неликвидной древесины

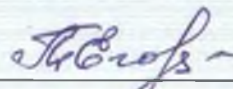
СР Выборочная санитарная рубка

Показатели, несоответствующие таксационному описанию, отмечаются «\*»

Исполнитель работ по проведению лесопатологического обследования:

И.О. Егорова Т.М.

Подпись



Дата составления документа

19.10.2017г.

Телефон

8(383) 279-93-55



ВРЕМЕННАЯ ПРОБНАЯ ПЛОЩАДЬ № 1

Субъект Российской Федерации Новосибирская область  
Лесничество (лесопарк) Купинское  
Участковое лесничество Купинский лесохозяйственный участок  
Урочище урочище Копкульское  
Квартал 225 Выдел 2 Лесопатологический выдел 1  
Площадь выдела, га 15.1 Площадь лесопатологического выдела 10  
Номер очага вредных организмов \_\_\_\_\_ Размер пробной площади 0.8  
Таксационная характеристика:  
тип леса Рт состав 8Б2ОС возраст 50 бонитет 3  
полнота 0.7 запас на 1 га 160 возобновление нет

Время и причина ослабления насаждения

Устойчивый низовой пожар 4-10 летней давности высокой интенсивности

Переувлажнение почвы под воздействием почвенно-климатических факторов

Тип очага: эпизодический, хронический (подчеркнуть)

Фаза развития очага: начальная, нарастания численности, собственно вспышка, кризис (подчеркнуть)

Состояние лесного насаждения, намечаемые мероприятия

Насаждение усыхающее

нуждается в проведении сплошной санитарной рубки

Исполнитель работ по проведению лесопатологического обследования:

Исполнитель Егорова Т.М.

Подпись \_\_\_\_\_

Дата составления документа

14.06.2017

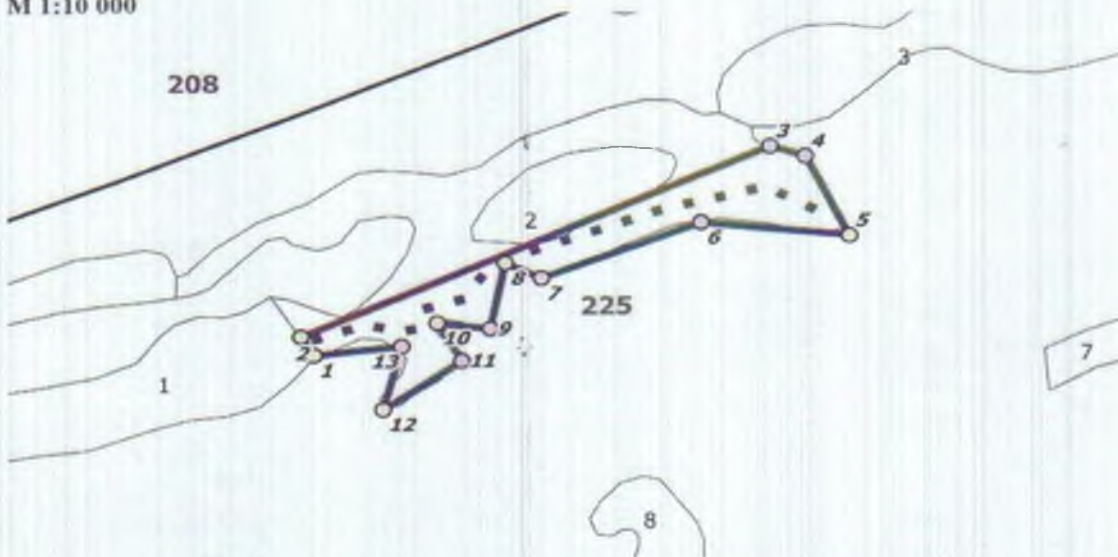
Телефон \_\_\_\_\_

8 (383) 279-93-55



Абрис участка

M 1:10 000



№ выдела	Ленты (крутовой площадки) перече́та				
	№ ленты (площадки)	длина, м	ширина, м	радиус, м	площадь, га
2	1	850	9.5		0.8

пп	Широта, °	Долгота, °	Линии	Румбы	Длина, м
1	54.41305	77.45225	1-2	СЗ 50°34'	37.7
2	54.41333	77.45191	2-3	СВ 73°20'	793.3
3	54.41658	77.46278	3-4	ЮВ 81°06'	56.4
4	54.41645	77.46362	4-5	ЮВ 43°31'	151.7
5	54.41526	77.46475	5-6	СЗ 88°10'	227.7
6	54.41536	77.46124	6-7	ЮЗ 75°23'	264.7
7	54.41439	77.45752	7-8	СЗ 76°05'	61.5
8	54.4146	77.45665	8-9	ЮЗ 15°33'	116.1
9	54.41357	77.45637	9-10	СЗ 87°29'	82.6
10	54.41363	77.4551	10-11	ЮВ 47°47'	77.1

пп	Широта, °	Долгота, °	Линии	Румбы	Длина, м
11	54.41306	77.45574	11-12	ЮЗ 66°11'	146.7
12	54.41225	77.45394	12-13	СВ 19°38'	112.6
13	54.41324	77.45429	13-1	ЮЗ 84°35'	134.8

Условные обозначения:

- Угловые точки    ■ ■ Лента пере́чета    □ Границы участка

Исполнитель работ по проведению лесопатологического обследования:

ФИО Егорова Т.М.

Дата составления документа

14.08.2017г.

Подпись

*Т.М. Егорова*

Телефон

8 (383) 279-93-55