

УТВЕРЖДАЮ:

Должность начальник отдела лесных отношений -
главный лесничий по Краснозерскому лесничеству
Ф.И.О. Полывин С.Т.
Дата 07 октября 2017

**Акт
лесопатологического обследования № 17**

лесных насаждений Краснозерского лесничества (лесопарка)
Новосибирской области (субъект Российской Федерации)

Способ лесопатологического обследования:

1. Визуальный

2. Инструментальный

Место проведения

Участковое лесничество	Урочище (дача)	Квартал (кварталы)	Выдел (выделы)	Площадь, га
Краснозерский №1 ЛХУ	совхоз Полойский	10	2	5

Лесопатологическое обследование проведено на общей площади 5 га.

2. Инструментальное обследование лесного участка.

2.1. Фактическая таксационная характеристика лесного насаждения не соответствует таксационному описанию.

Причины несоответствия: Давность лесоустройства

Ведомость лесных участков с выявленными несоответствиями таксационным описаниям приведена в приложении 1 к Акту.

2.2. Состояние насаждений: **с нарушенной устойчивостью**

с утраченной устойчивостью

Причины повреждения:

Устойчивый низовой пожар 4-10 летней давности средней интенсивности

Бактериальные заболевания березы

Воздействия шквалистых и ураганных ветров прошлых лет, повлекшие слом стволов деревьев

Заселено (отработано) стволовыми вредителями:

Вид вредителя	Порода	Встречаемость в насаждении (% заселенных (отработанных) деревьев)	Степень заселения (слабая, средняя, сильная) по насаждению
1	2	3	4

Повреждено огнем:

Порода	Вид пожара	Состояние корневых лап		Состояние корневой шейки		Подсушивание луба	
		% поврежденных огнем корней	% деревьев с данным повреждением	корневой шейки по окружности (1/4, 2/4, 3/4, >3/4)	% деревьев с данным повреждением	по окружности (1/4, 2/4, 3/4, >3/4)	% деревьев с данным повреждением
Б	Устойчивый низовой пожар 4-10 летней давности средней интенсивности					более 3/4	8
ОС	Устойчивый низовой пожар 4-10 летней давности средней интенсивности						

Поражено болезнями:

Вид болезни	Порода	Встречаемость в насаждении (% зараженных деревьев)	Степень заражения по насаждению (слабая, средняя, сильная)
Бактериальная водянка березы	Б	35	сильная

2.3. Выборке подлежит 23 % деревьев,

в том числе:

ослабленных	0 %	(причины назначения)	_____
сильно ослабленных	8 %	(причины назначения)	повреждено огнем, поражено болезнями;
усыхающих	0 %	(причины назначения)	_____
свежего сухостоя	0 %;		
свежего ветровала	0 %;		
свежего бурелома	0 %;		
старого ветровала	0 %;		
старого бурелома	15 %;		
старого сухостоя	0 %;		
аварийных	0 %.		

2.4. Полнота насаждения после уборки деревьев, подлежащих рубке, составит 0,5

Критическая-полнота для данной категории насаждений составляет 0,3

ЗАКЛЮЧЕНИЕ

С целью предотвращения негативных процессов или снижения ущерба от их воздействия назначено:

Участковое лесничество	Урочище (дача)	Квартал	Выдел	Площадь выдела, га	Вид мероприятия	Площадь мероприятия, га	Порода	Запас на выдел, куб. м	Крайние сроки проведения
Краснозерский №1 ЛХУ	совхоз Полойский	10	2	5	ВСП	5	Б ОС	173	2019

Ведомость перечета деревьев, назначенных в рубку, и абрис лесного участка прилагаются (приложение 2 и 3 к Акту).

Меры по обеспечению возобновления:

Не требуются

Мероприятия, необходимые для предупреждения заражения или повреждения смежных насаждений:

Сжигание, мульчирование или вывоз порубочных остатков и захламленности в места переработки древесины

Включение смежных насаждений в план ЛПО визуальным способом

Сведения для расчета степени повреждения:

год образования старого сухостоя не позднее 2015 года

основная причина повреждения древесины

Устойчивый низовой пожар 4-10 летней давности средней интенсивности

Дата проведения обследований 24.08.2017

Исполнитель работ по проведению лесопатологического обследования

ФИО Масленок Е.В. Подпись 

* Раздел включается в акт в случае проведения лесопатологического обследования инструментальным способом

ВРЕМЕННАЯ ПРОБНАЯ ПЛОЩАДЬ № 1

Субъект Российской Федерации Новосибирская область
Лесничество (лесопарк) Краснозерское
Участковое лесничество Краснозерский №1 лесохозяйственный участок
Урочище совхоз Полойский
Квартал 10 Выдел 2 Лесопатологический выдел
Площадь выдела, га 5 Площадь лесопатологического выдела
Номер очага вредных организмов _____ Размер пробной площади 0,6
Таксационная характеристика:
тип леса Зл состав 10Б+ОС возраст 60 бонитет 2
полнота 0,6 запас на 1 га 150 возобновление нет

Время и причина ослабления насаждения

Устойчивый низовой пожар 4-10 летней давности средней интенсивности

Бактериальные заболевания березы

Воздействия шквалистых и ураганных ветров прошлых лет, повлекшие слом стволов деревьев

Тип очага: эпизодический, хронический (подчеркнуть)

Фаза развития очага: начальная, нарастания численности, собственно вспышка, кризис (подчеркнуть)

Состояние лесного насаждения, намечаемые мероприятия

Насаждение сильно ослабленное

нуждается в проведении выборочной санитарной рубки

Исполнитель работ по проведению лесопатологического обследования:

Исполнитель Масленок Е.В.

Подпись 

Дата составления документа _____

Телефон 8 (383) 279-93-55

ВЕДОМОСТЬ ПЕРЕЧЕТА ДЕРЕВЬЕВ

Порода: Б

Ступени толщины, см	Количество деревьев по категориям состояния, шт.																Всего деревьев по ступеням толщины		
	I	II	III	IV		V		VI			ветровал, бурелом			аварийные деревья			шт.	в том числе подлежат рубке, %	
				НЗ	З	НЗ	З	НЗ	З	О	НЗ	З	О	НЗ	З	О			
1	2	3	4	5	6	7	8	9	10	11	12	13	14	15	16	17	18	19	
8																			
12			1														1	0,0	
16			2										1				3	33,3	
20			4										1				5	40,0	
24			3														3	0,0	
28			8														8	25,0	
32			8														8	0,0	
36			11										3				14	35,7	
40			9										2				11	18,2	
44			12														12	16,7	
48			3										1				4	25,0	
52			1										2				3	66,7	
56			3														3	0,0	
60 и более																			
Итого, шт.	0	0	65	0	0	0	0	0	0	0	0	0	10	0	0	0	75	22,7	
Запас, куб. м	0,0	0,0	62,9	0,0	0,0	0,0	0,0	0,0	0,0	0,0	0,0	0,0	11,0	0,0	0,0	0,0	73,94	22,8	
Итого, %	0,0	0,0	85,1	0,0	0,0	0,0	0,0	0,0	0,0	0,0	0,0	0,0	14,9	0,0	0,0	0,0	100,0	22,8	

Порода: ОС

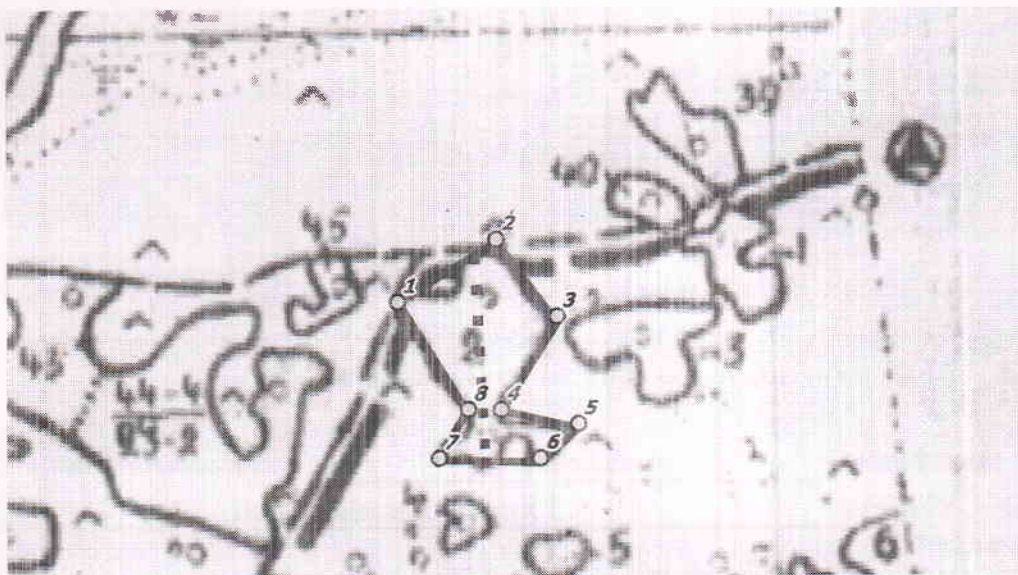
Ступени толщины, см	Количество деревьев по категориям состояния, шт.																Всего деревьев по ступеням толщины		
	I	II	III	IV		V		VI			ветровал, бурелом			аварийные деревья			шт.	в том числе подлежат рубке, %	
				НЗ	З	НЗ	З	НЗ	З	О	НЗ	З	О	НЗ	З	О			
1	2	3	4	5	6	7	8	9	10	11	12	13	14	15	16	17	18	19	
8																			
12																			
16													2				2	100,0	
20																			
24			1					2					2				5	80,0	
28								1									1	100,0	
32																			
36																			
40																			
44																			
48																			
52																			
56																			
60 и более																			
Итого, шт.	0	0	1	0	0	0	0	3	0	0	0	0	4	0	0	0	8	87,5	
Запас, куб. м	0,0	0,0	0,4	0,0	0,0	0,0	0,0	1,4	0,0	0,0	0,0	0,0	1,3	0,0	0,0	0,0	3,16	85,9	
Итого, %	0,0	0,0	14,1	0,0	0,0	0,0	0,0	45,6	0,0	0,0	0,0	0,0	40,3	0,0	0,0	0,0	100,0	85,9	

Примечание: НЗ – незаселенное, З – заселенное стволовыми вредителями, О – отработанные вредителями

Приложение 3
к акту лесопатологического обследования

Абрис участка

М 1:10 000



№ выдела	Ленты (круговой площадки) перечёта				
	№ ленты (площадки)	длина, м	ширина, м	радиус, м	площадь, га
2	1	315	16		0.5

пп	Широта, °	Долгота, °	Линии	Румбы	Длина, м
1	54.26676	79.42749	1-2	СВ 68°22'	195.3
2	54.26769	79.42989	2-3	ЮВ 49°14'	160.8
3	54.26659	79.43144	3-4	ЮЗ 43°15'	153
4	54.26522	79.43011	4-5	ЮВ 82°05'	125.8
5	54.26503	79.43203	5-6	ЮЗ 61°49'	84.4
6	54.26452	79.43111	6-7	ЮЗ 88°11'	166.8
7	54.26449	79.42859	7-8	СВ 44°52'	96.2
8	54.26521	79.4293	8-1	СЗ 50°29'	207.7


Условные обозначения:

○ Угловые точки ■ ■ Лента перечёта □ Границы участка

Исполнитель работ по проведению лесопатологического обследования:

ФИО Масленок Е.В.

Дата составления документа _____

Подпись 

Телефон 8 (383) 279-93-55