

УТВЕРЖДАЮ:

Должность начальник отдела лесных отношений -

главный лесничий по Убинскому лесничеству

Ф.И.О. Бабинов В.Н.

Дата

06.11.2017

Акт
лесопатологического обследования № 16 (23) - 2017

лесных насаждений Убинского лесничества (лесоулка)

Новосибирской области

(субъект Российской Федерации)

Способ лесопатологического обследования:

1. Визуальный

2. Инструментальный

Место проведения

Участковое лесничество	Урочище (дача)	Квартал (кварталы)	Выдел (выделы)	Плщадь, га
Убинский №2 ЛХУ	совхоз Убинский	6	4	5

Лесопатологическое обследование проведено на общей площади 5 га.

1. Визуальное лесопатологическое обследование.*

Наземное

Дистанционное

1.1. На площади _____ га фактическая таксационная характеристика лесного насаждения соответствует (не соответствует) таксационному описанию (нужное подчеркнуть).

Причины несоответствия _____

Список участков с выявленными несоответствиями приведён в Приложении 1 к настоящему акту.

1.2. Лесные насаждения с нарушенной и утраченной устойчивостью выявлены на площади _____ га.

Участковое лесничество	Урочище (дача)	Площадь, га		Причина ослабления (гибели)
		с нарушенной устойчивостью	с утраченной устойчивостью	
Итого				

Состояние обследованных лесных насаждений приведено в приложениях 1.1-1.4 к Акту в зависимости от метода проведения ЛПО.

1.3. В обследованных лесных участках прогнозируется:

Прогноз	Площадь, га
Ослабление лесных насаждений	
Усыхание лесных насаждений различной степени	
Развитие очагов вредных организмов	

1.4. Обнаружено загрязнение лесного участка отходами и выбросами:

промышленными

бытовыми

Вид загрязнения	Размеры загрязнения			Объем, кубм	Площадь загрязнения, га
	длина, м	ширина, м	высота, м		

ЗАКЛЮЧЕНИЕ

Оценка текущего санитарного и лесопатологического состояния лесных насаждений, назначенные профилактические мероприятия по защите лесов, агитационные мероприятия:

Исполнитель работ по проведению лесопатологического обследования:

ФИО _____

Подпись _____

* Раздел включается в акт в случае проведения лесопатологического обследования визуальным способом.

2.3. Выборке подлежит 100 % деревьев,

в том числе:

ослабленных	12 %	(причины назначения)	_____ ;
сильно ослабленных	9 %	(причины назначения)	_____ ;
усыхающих	0 %	(причины назначения)	_____ ;
свежего сухостоя	41 %;		
свежего ветровала	15 %;		
свежего бурелома	0 %;		
старого ветровала	0 %;		
старого бурелома	0 %;		
старого сухостоя	20 %;		
аварийных	0 %.		

2.4. Полнота насаждения после уборки деревьев, подлежащих рубке, составит 0.0.
Критическая полнота для данной категории насаждений составляет 0.3

ЗАКЛЮЧЕНИЕ

С целью предотвращения негативных процессов или снижения ущерба от их воздействия назначен»:

Участковое лесничество	Урочище (дача)	Квартал	Выдел	Площадь выдела, га	Вид мероприятия	Площадь мероприятия, га	Порода	Запас на выдел, куб.м	Крайние сроки проведения
Убинский №2 ЛХУ	совхоз Убинский	6	4	15	ССР	5	Б	-50	2019
							ОС	50	

Ведомость перечета деревьев, назначенных в рубку, и абрис лесного участка прилагаются (приложение 2 и 3 к Акту).

Меры по обеспечению возобновления:

Создание лесных культур хозяйственно-ценных пород в течение двух лет после рубки в соответствии с проектом лесовосстановления

Мероприятия, необходимые для предупреждения заражения или повреждения смежных насаждений:

Сжигание, мульчирование или вывоз порубочных остатков и захламленности в места переработки древесины
Включение смежных насаждений в план ЛПО визуальным способом

Сведения для расчета степени повреждения:

год образования старого сухостоя не позднее 2015 года

основная причина повреждения древесины

Переувлажнение почвы под воздействием почвенно-климатических факторов

Дата проведения обследований 30.08.2017

Исполнитель работ по проведению лесопатологического обследования

ФИО Красовский В.Н.

Подпись _____

* Раздел включается в акт в случае проведения лесопатологического обследования инструментальным способом

3. Инструментальное обследование аварийных деревьев.*

3.1. Координаты расположения аварийного дерева: _____.

3.2. Структурные изъяны, характеризующие аварийность дерева: _____.

3.3. Порода _____, диаметр, см _____,
высота, м _____, возраст, лет _____.**ЗАКЛЮЧЕНИЕ**

С целью предотвращения негативных процессов или снижения ущерба от их воздействия :

Вид мероприятия	Запас дерева, куб. м	Порода	Сроки проведения

Ведомость перечета аварийных деревьев, назначенных в рубку, прилагается (приложение 4 к Акту).

Мероприятия, необходимые для предупреждения повреждения или поражения смежных деревьев:

Дата проведения обследований _____.

Исполнитель работ по проведению лесопатологического обследования: _____.

ФИО _____ Подпись _____

*Раздел включается в акт в случае проведения лесопатологического обследования аварийных деревьев инструментальным способом.

_____ (подпись)

_____ (подпись)

_____ (подпись)

_____ (подпись)

_____ (подпись)

_____ (подпись)

_____ (подпись)

_____ (подпись)

_____ (подпись)

Ведомость лесных участков с выявленными несоответствиями таксационным описаниям

Источник данных	Год проведения лесосурьезной	Номер квартала	Номер выдела	Площадь выдела, га	Целевое назначение лесов	Категория защитных лесов	Номер лесопатологического выдела	Площадь лесопатологического выдела, га	Таксационная характеристика										Заложено пробных площадей		
									состав	возраст, лет	средняя высота, м	средний диаметр, см	тип леса	тип условий местопрорастания	плотота	бонитет	запас, куб.м/га	количество, шт.	общая площадь, га		
ТО	1988	6	4	15.0	Защитные	Леса на пустынных, полупустынных, степных, лесостепных и малолесных горных территориях	1	5.0	60С4Б	35	18	20	Рт				0.5	1	120	1	0.3
Ф		6	4	15.0	Защитные	Леса на пустынных, полупустынных, степных, лесостепных и малолесных горных территориях	1	5.0	9Б10С	35	18	20	Рт				0.5	1	100		

Примечание:

- ТО - таксационные описания
- Ф - фактическая характеристика лесного насаждения

Исполнитель работ по проведению лесопатологического обследования:

ФИО Красовский В.Н. *В.Н. Красовский*

Подпись



Результаты проведения лесопатологического обследования лесных насаждений за август 2017 г.
(месяц)

Субъект Российской Федерации		Новосибирская область		Лесничество (лесопарк) Убинское		Урочище (лесная дача) совхоз Убинский		Лесничество (лесопарк) Убинское		Урочище (лесная дача) совхоз Убинский		Лесничество (лесопарк) Убинское		Урочище (лесная дача) совхоз Убинский																				
Участковое лесничество		Убинский №2 лесохозяйственный участок		Урочище (лесная дача) совхоз Убинский		Урочище (лесная дача) совхоз Убинский		Урочище (лесная дача) совхоз Убинский		Урочище (лесная дача) совхоз Убинский		Урочище (лесная дача) совхоз Убинский		Урочище (лесная дача) совхоз Убинский																				
Номер квартала	Номер выдела	Площадь выдела, га	Целевое назначение лесов	Категория защитных лесов	Номер лесопатологического выдела	Площадь лесопатологического выдела, га	Высота, м	Площадь выдела, га	Таксационная характеристика лесного насаждения	Число деревьев на пробе, шт.	Распределение запаса насаждения по категориям состояния деревьев, %								Признаки повреждения деревьев		Доля поврежденных деревьев, %	Причина ослабления, повреждения	Подсчитан рубке, %		Назначенные мероприятия									
1	2	3	4	5	6	7	8	9	10	11	12	13	14	15	16	17	18	19	20	21	22	23	24	25	26	27	28	29	30	31	32	33	34	
6	4	15.0	Защитные	Леса на рудных, полурудных, стальных, лесостепных и малолесных горных территориях	1	5.0	Б* 35	Б* 35	возраст	средняя высота, м	средний диаметр, см	тип леса	полнота	бонитет	запас, куб. м/га	без признаков ослабления	ослабленные	очень ослабленные	усыхающие	свежий сухостой	старый сухостой	свежий ветровал	старый ветровал	свежий бурелом	старый бурелом	аварийные деревья	111,138,114,104	30	812	100.0	ССР	5.0		

Коды причин повреждения насаждений

812 Перевлажнение почвы под воздействием почвенно-климатических факторов

Коды признаков повреждения насаждений

111 Усыхание <1/4 ветвей в кроне, прошлых лет 138 Вывал деревьев в результате повышения уровня грунтовых вод
114 Усыхание >3/4 ветвей в кроне прошлых лет 104 Усыхание >3/4 ветвей в кроне, свежее

ССР Сплошная санитарная рубка
ВР Вибропил опилочная Рубка
Коды видов санитарно-оздоровительных мероприятий
УНД Уборка неликвидной древесины

Показатели, несоответствующие таксационному описанию, отмечаются «*»
Исполнитель работ по проведению лесопатологического обследования:

ФИО Красовский В.Н. Подпись
Дата составления документа 25.10.2017 Телефон 8 (383) 279-93-55

ВРЕМЕННАЯ ПРОБНАЯ ПЛОЩАДЬ № 1

Субъект Российской Федерации Новосибирская область
Лесничество (лесопарк) Убинское
Участковое лесничество Убинский №2 лесохозяйственный участок
Урочище совхоз Убинский
Квартал 6 Выдел 4 Лесопатологический выдел 1
Площадь выдела, га 15 Площадь лесопатологического выдела 5
Номер очага вредных организмов _____ Размер пробной площади 0.3
Таксационная характеристика:
тип леса Рт состав 9Б1ОС возраст 35 бонитет 1
полнота 0.5 запас на 1 га 100 возобновление нет
Время и причина ослабления насаждения _____
Переувлажнение почвы под воздействием почвенно-климатических факторов _____

Тип очага: эпизодический, хронический (подчеркнуть)
Фаза развития очага: начальная, нарастания численности, собственно вспышка, кризис (подчеркнуть)
Состояние лесного насаждения, намечаемые мероприятия
Насаждение усыхающее
нуждается в проведении сплошной санитарной рубки

Исполнитель работ по проведению лесопатологического обследования:

Исполнитель Красовский В.Н.

Подпись _____

Дата составления документа 25.10.2017

Телефон 8 (383) 279-93-55

ВЕДОМОСТЬ ПЕРЕЧЕТА ДЕРЕВЬЕВ

Порода: Б

Ступени толщины, см	Количество деревьев по категориям состояния, шт.																Всего деревьев по супням толщины	
	I	II	III	IV		V		VI			ветровал, бурелом			аварийные деревья			шт.	в том числе подлежат рубке, %
				НЗ	З	НЗ	З	НЗ	З	О	НЗ	З	О	НЗ	З	О		
1	2	3	4	5	6	7	8	9	10	11	12	13	14	15	16	17	18	19
8																		
12	2	1	2			3		3			3						14	64.3
16		3	3			8		3			3						20	70.0
20	1	2	4			9		3			4						23	69.6
24	1	2	2			10		5			2						22	77.3
28	1	3	1			8		3			1						17	70.6
32						2		1			2						5	100.0
36																		
40																		
44																		
48																		
52																		
56																		
60 и более																		
Итого, шт.	5	11	12	0	0	40	0	18	0	0	15	0	0	0	0	0	101	72.3
Запас, куб. м	1.3	3.3	2.8	0.0	0.0	12.8	0.0	5.5	0.0	0.0	4.3	0.0	0.0	0.0	0.0	0.0	29.9	75.4
Итого, %	4.3	11.0	9.3	0.0	0.0	42.8	0.0	18.3	0.0	0.0	14.2	0.0	0.0	0.0	0.0	0.0	100.0	75.4

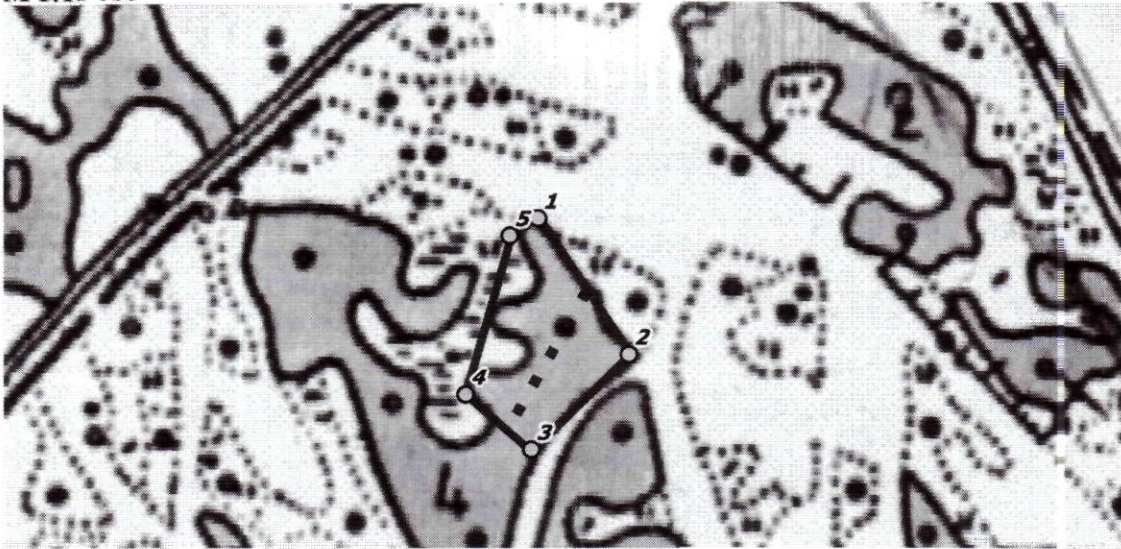
Порода: Ос

Ступени толщины, см	Количество деревьев по категориям состояния, шт.																Всего деревьев по супням толщины	
	I	II	III	IV		V		VI			ветровал, бурелом			аварийные деревья			шт.	в том числе подлежат рубке, %
				НЗ	З	НЗ	З	НЗ	З	О	НЗ	З	О	НЗ	З	О		
1	2	3	4	5	6	7	8	9	10	11	12	13	14	15	16	17	18	19
8																		
12								1			1						2	100.0
16						1											1	100.0
20		1				1		1			1						4	75.0
24		1	1								1						3	33.3
28						1		1									2	100.0
32																		
36																		
40																		
44																		
48																		
52																		
56																		
60 и более																		
Итого, шт.	0	2	1	0	0	3	0	3	0	0	3	0	0	0	0	0	12	75.0
Запас, куб. м	0.0	0.8	0.5	0.0	0.0	1.2	0.0	1.1	0.0	0.0	0.9	0.0	0.0	0.0	0.0	0.0	4.48	71.3
Итого, %	0.0	17.9	10.8	0.0	0.0	26.6	0.0	24.4	0.0	0.0	20.2	0.0	0.0	0.0	0.0	0.0	100.0	71.3

Примечание: НЗ – незаселенное, З – заселенное стволовыми вредителями, О – отработанное вредителями

Абрис участка

М 1:10 000



№выдела	Ленты (круговой площадки) перечёта				
	№ ленты (площадки)	длина, м	ширина, м	радиус, м	площадь, га
4	1	230	15		0.35

пп	Широта, °	Долгота, °	Линии	Румбы	Длина, м
1	55.4079	79.3255	1-2	ЮВ 51°19'	245.9
2	55.40608	79.32771	2-3	ЮЗ 58°15'	209.6
3	55.40474	79.32547	3-4	СЗ 63°31'	133
4	55.40548	79.32389	4-5	СВ 23°12'	244
5	55.40766	79.32484	5-1	СВ 67°37'	51.4

Условные обозначения:

○ Угловые точки ■ ■ Лента перечёта □ Границы участка

Исполнитель работ по проведению лесопатологического обследования:

ФИО Красовский В.Н.

Подпись 

Дата составления документа 25.10.2017

Телефон 8 (383) 279-93-55