

УТВЕРЖДАЮ:

Должность начальник отдела лесных отношений -
главный лесничий по Купинскому лесничеству
Ф.И.О. Самойлов Ю.А. Самойлов
Дата 21.09.2017

Акт
лесопатологического обследования № 15 (13) - 2017

лесных насаждений Купинского лесничества (лесопарка)
Новосибирской области (субъект Российской Федерации)

Способ лесопатологического обследования:

1. Визуальный
2. Инструментальный

Место проведения

Участковое лесничество	Урочище (дача)	Квартал (кварталы)	Выдел (выделы)	Площадь, га
Чистоозерный ЛХУ		74	16	12

Лесопатологическое обследование проведено на общей площади 12 га.

1. Визуальное лесопатологическое обследование.*

Наземное

Дистанционное

1.1. На площади _____ га фактическая таксационная характеристика лесного насаждения соответствует (не соответствует) таксационному описанию (нужное подчеркнуть).

Причины несоответствия _____

Список участков с выявленными несоответствиями приведён в Приложении 1 к настоящему акту.

1.2. Лесные насаждения с нарушенной и утраченной устойчивостью выявлены на площади _____ га.

Участковое лесничество	Урочище (дача)	Площадь, га		Причина ослабления (гибели)
		с нарушенной устойчивостью	с утраченной устойчивостью	
Итого				

Состояние обследованных лесных насаждений приведено в приложениях 1.1-1.4 к Акту в зависимости от метода проведения ЛПО.

1.3. В обследованных лесных участках прогнозируется:

Прогноз	Площадь, га
Ослабление лесных насаждений	
Усыхание лесных насаждений различной степени	
Развитие очагов вредных организмов	

1.4. Обнаружено загрязнение лесного участка отходами и выбросами:

промышленными

бытовыми

Вид загрязнения	Размеры загрязнения			Объем, кубм	Площадь загрязнения, га
	длина, м	ширина, м	высота, м		

ЗАКЛЮЧЕНИЕ

Оценка текущего санитарного и лесопатологического состояния лесных насаждений, назначенные профилактические мероприятия по защите лесов, агитационные мероприятия:

Исполнитель работ по проведению лесопатологического обследования:

ФИО _____

Подпись _____

* Раздел включается в акт в случае проведения лесопатологического обследования визуальным способом.

2. Инструментальное обследование лесного участка.

2.1. Фактическая таксационная характеристика лесного насаждения не соответствует таксационному описанию.

Причины несоответствия: Давность лесоустройства

Ведомость лесных участков с выявленными несоответствиями таксационным описаниям приведена в приложении 1 к Акту.

2.2. Состояние насаждений: **с нарушенной устойчивостью**

с утраченной устойчивостью

Причины повреждения: Устойчивый низовой пожар 4-10 летней давности высокой интенсивности

Заселено (отработано) стволовыми вредителями:

Вид вредителя	Порода	Встречаемость в насаждении (% заселенных (отработанных) деревьев)	Степень заселения (слабая, средняя, сильная) по насаждению
1	2	3	4

Повреждено огнем:

Порода	Вид пожара	Состояние корневых лап		Состояние корневой шейки		Подсушивание луба	
		% поврежденных огнем корней	% деревьев с данным повреждением	корневой шейки по окружности (1/4, 2/4, 3/4, >3/4)	% деревьев с данным повреждением	по окружности (1/4, 2/4, 3/4, >3/4)	% деревьев с данным повреждением
Б	Устойчивый низовой пожар 4-10 летней давности высокой интенсивности					более 3/4	0
						менее 3/4	0

Поражено болезнями:

Вид болезни	Порода	Встречаемость в насаждении (% зараженных деревьев)	Степень заражения по насаждению (слабая, средняя, сильная)

3. Инструментальное обследование аварийных деревьев.*

3.1. Координаты расположения аварийного дерева: _____.

3.2. Структурные изъяны, характеризующие аварийность дерева: _____
_____.3.3. Порода _____, диаметр, см _____,
высота, м _____, возраст, лет _____.**ЗАКЛЮЧЕНИЕ**

С целью предотвращения негативных процессов или снижения ущерба от их воздействия :

Вид мероприятия	Запас дерева, куб. м	Порода	Сроки проведения

Ведомость перечета аварийных деревьев, назначенных в рубку, прилагается (приложение 4 к Акту).

Мероприятия, необходимые для предупреждения повреждения или поражения смежных деревьев:

Дата проведения обследований _____.

Исполнитель работ по проведению лесопатологического обследования:

ФИО _____ Подпись _____

*Раздел включается в акт в случае проведения лесопатологического обследования аварийных деревьев инструментальным способом.

Ведомость лесных участков с выявленными несоответствиями таксационным описаниям

Источник данных	Год проведения лесосурействва	Номер квартала	Номер выдела	Площадь выдела, га	Целевое назначение лесов	Категория защитных лесов	Номер лесопатологического выдела	Площадь лесопатологического выдела, га	Таксационная характеристика										Заложены пробные площадки	
									состав	порода	возраст, лет	средняя высота, м	средний диаметр, см	тип леса	тип условий	местопроизрастания	полнота	бонитет		запас, куб.м/га
ТО	1988	74	16	12,0	Защитные	Леса на пустынных, полупустынных, степных, лесостепных и малолесных горных территориях				8Б20С	Б	55	19	24	Кст	0,4	2	80	1	0,
Ф		74	16	12,0	Защитные	Леса на пустынных, полупустынных, степных, лесостепных и малолесных горных территориях				10Б	Б	50	15	20	Кст	0,3	2	80		

Примечание:

ТО - таксационные описания

Ф - фактическая характеристика лесного насаждения

Исполнитель работ по проведению лесопатологического обследования:

ФИО Егорова Т.М.

Подпись

Подпись

Результаты проведения лесопатологического обследования лесных насаждений за август 2017 г.
(месяц)

Субъект Российской Федерации Новосибирская область Лесничество (лесопарк) Кулинское
Участковое лесничество Чистоозерный лесохозяйственный участок Урочище (лесная дача) _____

1	2	3	4	5	6	7	Таксационная характеристика лесного насаждения						17	Распределение запаса насаждения по категориям состояния деревьев, %										29	30	31	32	Назначенные мероприятия							
							8	9	10	11	12	13		14	15	16	18	19	20	21	22	23	24					25	26	27	28	33	34		
1	2	3	4	5	6	7	8	9	10	11	12	13	14	15	16	17	18	19	20	21	22	23	24	25	26	27	28	29	30	31	32	33	34	33	34
74	16	12.0	Зашитные	Лесное назначение лесов	Категория защитных лесов	Площадь лесопатологического выдела	Выдела, га	состав	10Б*	возраст	средняя высота, м	средний диаметр, см	тип леса	полнота	фонитет	запас, куб. м/га	число деревьев на пробе, шт.	без признаков ослабления	ослабленные	сильно ослабленные	усыхающие	свежий сухой	старый сухой	свежий ветровал	старый ветровал	свежий бурелом	старый бурелом	аварийные деревья	Признаки повреждения деревьев	Доля поврежденных деревьев, %	Причина ослабления, повреждения	Подлесит рубке, %	вид	площадь, га	
																	116	66	1	1	30	1	1	0	0	0	0	0	329,114,104,327	34	868	100,0	ССР	12,0	

Коды причин повреждения насаждений

868 Устойчивый низовой пожар 4-10 летней давности высокой интенсивности

Коды признаков повреждения насаждений

329 Ожог стволов (камбий поврежден >3/4 окружности ствола), прошлых лет
104 Усыхание >3/4 ветвей в кроне, свежее
114 Усыхание >3/4 ветвей в кроне прошлых лет
327 Ожог стволов (камбий не поврежден), прошлых лет

Коды видов санитарно-оздоровительных мероприятий

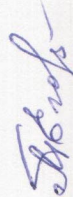
УНД Уборка неликвидной древесины

ССР Сплошная санитарная рубка
ВСР Выборочная санитарная рубка

Показатели, несоответствующие таксационному описанию, отмечаются «*»
Исполнитель работ по проведению лесопатологического обследования:

ФИО Егорова Т.М.

Подпись



Дата составления документа 20.09.2017

Телефон 8 (383) 279-93-55

ВРЕМЕННАЯ ПРОБНАЯ ПЛОЩАДЬ № 1

Субъект Российской Федерации Новосибирская область
Лесничество (лесопарк) Купинское
Участковое лесничество Чистоозерный лесохозяйственный участок

Урочище

Квартал 74 Выдел 16 Лесопатологический выдел
Площадь выдела, га 12 Площадь лесопатологического выдела

Номер очага вредных организмов _____ Размер пробной площади 0,2

Таксационная характеристика:

тип леса Кст состав 10Б возраст 50 бонитет 2
полнота 0,3 запас на 1 га 80 возобновление нет

Время и причина ослабления насаждения

Устойчивый низовой пожар 4-10 летней давности высокой интенсивности

Тип очага: эпизодический, хронический (подчеркнуть)

Фаза развития очага: начальная, нарастания численности, собственно вспышка, кризис (подчеркнуть)

Состояние лесного насаждения, намечаемые мероприятия

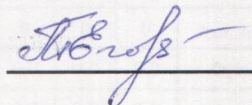
Насаждение ослабленное

нуждается в проведении сплошной санитарной рубки

Исполнитель работ по проведению лесопатологического обследования:

Исполнитель Егорова Т.М.

Подпись



Дата составления документа

20.09.2017

Телефон

8 (383) 279-93-55

Порода:

Б

Ступени толщины, см	Количество деревьев по категориям состояния, шт.																Всего деревьев по супеням толщины	
	I	II	III	IV		V		VI			ветровал, бурелом			аварийные деревья			шт.	в том числе подлежат рубке, %
				НЗ	З	НЗ	З	НЗ	З	О	НЗ	З	О	НЗ	З	О		
1	2	3	4	5	6	7	8	9	10	11	12	13	14	15	16	17	18	19
8	5																5	0,0
12	11		3														14	0,0
16	14		1	7													22	31,8
20	25			15		1		1									42	40,5
24	17	1		7													25	28,0
28	6			2													8	25,0
32																		
36																		
40																		
44																		
48																		
52																		
56																		
60 и более																		
Итого, шт.	78	1	4	31	0	1	0	1	0	0	0	0	0	0	0	0	116	28,4
Запас, куб. м	16,6	0,3	0,3	7,5	0,0	0,2	0,0	0,2	0,0	0,0	0,0	0,0	0,0	0,0	0,0	0,0	25,10	31,5
Итого, %	65,9	1,3	1,3	29,7	0,0	0,9	0,0	0,9	0,0	0,0	0,0	0,0	0,0	0,0	0,0	0,0	100,0	31,5

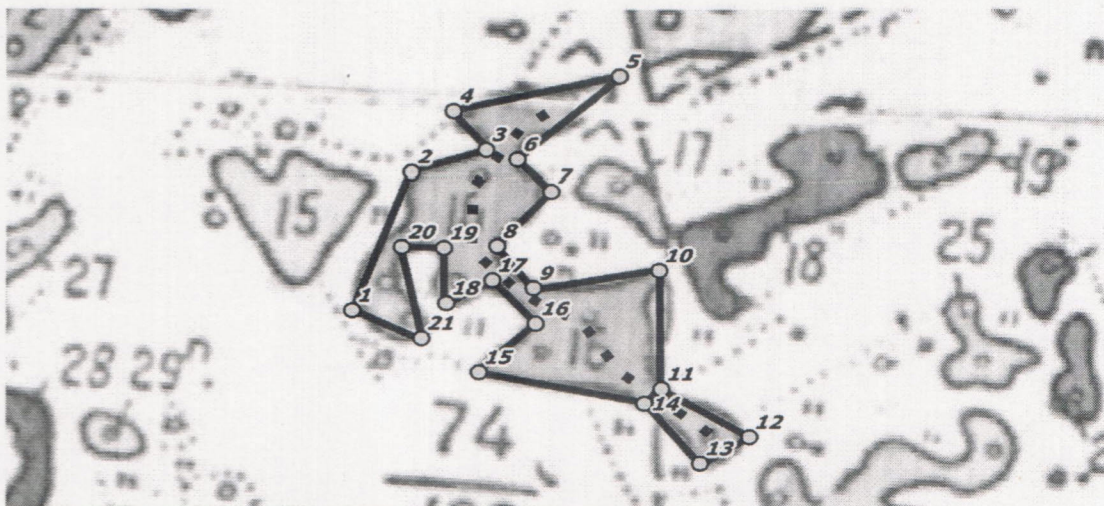
Порода:

Ступени толщины, см	Количество деревьев по категориям состояния, шт.																Всего деревьев по супеням толщины	
	I	II	III	IV		V		VI			ветровал, бурелом			аварийные деревья			шт.	в том числе подлежат рубке, %
				НЗ	З	НЗ	З	НЗ	З	О	НЗ	З	О	НЗ	З	О		
1	2	3	4	5	6	7	8	9	10	11	12	13	14	15	16	17	18	19
8																		
12																		
16																		
20																		
24																		
28																		
32																		
36																		
40																		
44																		
48																		
52																		
56																		
60 и более																		
Итого, шт.	0	0	0	0	0	0	0	0	0	0	0	0	0	0	0	0	0	0
Запас, куб. м	0,0	0,0	0,0	0,0	0,0	0,0	0,0	0,0	0,0	0,0	0,0	0,0	0,0	0,0	0,0	0,0	0,00	
Итого, %	0,0	0,0	0,0	0,0	0,0	0,0	0,0	0,0	0,0	0,0	0,0	0,0	0,0	0,0	0,0	0,0	0,0	

Примечание: НЗ – незаселенное, З – заселенное стволовыми вредителями, О – отработанное вредителями

Абрис участка

М 1:10 000



№ выдела	Ленты (круговой площадки) перечёта				
	№ ленты (площадки)	длина, м	ширина, м	радиус, м	площадь, га
16	1	400	5		0.2

пп	Широта, °	Долгота, °	Линии	Румбы	Длина, м	пп	Широта, °	Долгота, °	Линии	Румбы	Длина, м
1	54.89885	76.45847	1-2	СЗ 20°22'	122.5	13	54.89687	76.46681	13-14	СЗ 54°49'	171.2
2	54.89993	76.45809	2-3	СВ 55°12'	262.9	14	54.89807	76.46508	14-15	СЗ 85°47'	229.1
3	54.90174	76.4607	3-4	СЗ 52°31'	52.4	15	54.89834	76.46154	15-16	СВ 38°51'	105.1
4	54.90212	76.46021	4-5	СВ 82°39'	218.5	16	54.89919	76.46225	16-17	СЗ 61°36'	79.9
5	54.90254	76.46354	5-6	ЮЗ 64°38'	162.9	17	54.89968	76.46132	17-18	ЮЗ 68°51'	81.4
6	54.90162	76.46156	6-7	ЮВ 61°58'	85.7	18	54.89928	76.46027	18-19	СВ 11°39'	69.1
7	54.90111	76.46256	7-8	ЮЗ 52°44'	125.4	19	54.89989	76.46041	19-20	ЮЗ 87°21'	58.5
8	54.9002	76.46137	8-9	ЮВ 76°01'	132	20	54.89983	76.45949	20-21	ЮВ 24°40'	127.5
9	54.89974	76.46326	9-10	ЮВ 88°04'	140.1	21	54.89874	76.45999	21-1	СЗ 85°18'	98.9
10	54.89967	76.46544	10-11	ЮЗ 02°26'	141.9						
11	54.89838	76.46537	11-12	ЮВ 67°07'	179.1						
12	54.89744	76.46762	12-13	ЮЗ 56°32'	83.3						

Условные обозначения:

- Угловые точки ■ ■ Лента перечёта □ Границы участка

Исполнитель работ по проведению лесопатологического обследования:

ФИО Егорова Т.М.

Дата составления документа 20.09.2017

Подпись *Т.М. Егорова*

Телефон 8 (383) 279-93-55