

УТВЕРЖДАЮ:

Должность зам. начальника отдела лесных отношений -  
лесничий по Болотнинскому лесничеству  
Ф.И.О. Кугаколов П.В.  
Дата 26.09.2017

**Акт**  
**лесопатологического обследования № 15 /02 -2017**

лесных насаждений Болотнинского лесничества (лесопарка)  
Новосибирской области (субъект Российской Федерации)

Способ лесопатологического обследования:

1. Визуальный   
2. Инструментальный

Место проведения

Участковое лесничество	Урочище (дача)	Квартал (кварталы)	Выдел (выделы)	Площадь, га
Болотнинский №2 ЛХУ	совхоз Витебский	4	162	1,7

Лесопатологическое обследование проведено на общей площади 1,7 га.

# 1. Визуальное лесопатологическое обследование.\*

Наземное

Дистанционное

1.1. На площади \_\_\_\_ га фактическая таксационная характеристика лесного насаждения соответствует (не соответствует) таксационному описанию (нужное подчеркнуть). Причины несоответствия \_\_\_\_\_

Список участков с выявленными несоответствиями приведён в Приложении 1 к настоящему Акту.

1.2. Лесные насаждения с нарушенной и утраченной устойчивостью выявлены на площади \_\_\_\_ га:

Участковое лесничество	Урочище (дача)	Площадь, га		Причина ослабления (гибели)
		с нарушенной устойчивостью	с утраченной устойчивостью	
Итого				

Состояние обследованных лесных насаждений приведено в приложениях 1.1-1.4 к Акту в зависимости от метода проведения ЛПО.

1.3. В обследованных лесных участках прогнозируется:

Прогноз	Площадь, га
Ослабление лесных насаждений	
Усыхание лесных насаждений различной степени	
Развитие очагов вредных организмов	

1.4. Обнаружено загрязнение лесного участка отходами и выбросами: **промышленными**   
**бытовыми**

Вид загрязнения	Размеры загрязнения			Объем, кубм	Площадь загрязнения, га
	длина, м	ширина, м	высота, м		

## ЗАКЛЮЧЕНИЕ

Оценка текущего санитарного и лесопатологического состояния лесных насаждений, назначенные профилактические мероприятия по защите лесов, агитационные мероприятия:

---

---

---

---

---

---

Исполнитель работ по проведению лесопатологического обследования:

ФИО \_\_\_\_\_

Подпись \_\_\_\_\_

\* Раздел включается в акт в случае проведения лесопатологического обследования визуальным способом.

## 2. Инструментальное обследование лесного участка.

2.1. Фактическая таксационная характеристика лесного насаждения не соответствует таксационному описанию.

Причины несоответствия: Неоднородный по характеристикам выдел

Ведомость лесных участков с выявленными несоответствиями таксационным описаниям приведена в приложении 1 к Акту.

2.2. Состояние насаждений: **с нарушенной устойчивостью**

**с утраченной устойчивостью**

Причины повреждения:

Устойчивый низовой пожар 4-10 летней давности средней интенсивности

Воздействия шквалистых и ураганных ветров текущего года, повлекшие слом стволов деревьев

Заселено (отработано) стволовыми вредителями:

Вид вредителя	Порода	Встречаемость в насаждении (% заселенных (отработанных) деревьев)	Степень заселения (слабая, средняя, сильная) по насаждению
1	2	3	4

Повреждено огнем:

Порода	Вид пожара	Состояние корневых лап		Состояние корневой шейки		Подсушивание луба	
		% поврежденных огнем корней	% деревьев с данным повреждением	корневой шейки по окружности (1/4, 2/4, 3/4, >3/4)	% деревьев с данным повреждением	по окружности (1/4, 2/4, 3/4, >3/4)	% деревьев с данным повреждением
Б	Устойчивый низовой пожар 4-10 летней давности средней интенсивности			более 3/4	41		
				менее 3/4	5		
ОС	Устойчивый низовой пожар 4-10 летней давности средней интенсивности			более 3/4	73		

Поражено болезнями:

Вид болезни	Порода	Встречаемость в насаждении (% зараженных деревьев)	Степень заражения по насаждению (слабая, средняя, сильная)

2.3. Выборке подлежит 100 % деревьев,

в том числе:

ослабленных	5 %	(причины назначения)	_____ ;
сильно ослабленных	28 %	(причины назначения)	_____ ;
усыхающих	7 %	(причины назначения)	_____ ;
свежего сухостоя	0 %;		
свежего ветровала	0 %;		
свежего бурелома	14 %;		
старого ветровала	0 %;		
старого бурелома	0 %;		
старого сухостоя	9 %;		
аварийных	0 %.		

2.4. Полнота насаждения после уборки деревьев, подлежащих рубке, составит 0.0

Критическая полнота для данной категории насаждений составляет 0.5

## ЗАКЛЮЧЕНИЕ

С целью предотвращения негативных процессов или снижения ущерба от их воздействия назначено:

Участковое лесничество	Урочище (дача)	Квартал	Выдел	Площадь выдела, га	Вид мероприятия	Площадь мероприятия, га	Порода	Запас на выдел, куб.м	Крайние сроки проведения
Болотнинский №2 ЛХУ	совхоз Витебский	4	162	1.7	ССР	1.7	Б	91	2019
							ОС	10	

Ведомость перечета деревьев, назначенных в рубку, и абрис лесного участка прилагаются (приложение 2 и 3 к Акту).

Меры по обеспечению возобновления:

Создание лесных культур хозяйственно-ценных пород в течение двух лет после рубки в соответствии с проектом лесовосстановления

Мероприятия, необходимые для предупреждения заражения или повреждения смежных насаждений:

Сжигание, мульчирование или вывоз порубочных остатков и захламленности в места переработки древесины

Включение смежных насаждений в план ЛПО визуальным способом

Сведения для расчета степени повреждения:

год образования старого сухостоя не позднее 2015 года

основная причина повреждения древесины

Устойчивый низовой пожар 4-10 летней давности средней интенсивности

Дата проведения обследований 22.08.2017

Исполнитель работ по проведению лесопатологического обследования

ФИО Клепов И.Г. Подпись 

\* Раздел включается в акт в случае проведения лесопатологического обследования инструментальным способом

## 3. Инструментальное обследование аварийных деревьев.\*

3.1. Координаты расположения аварийного дерева: \_\_\_\_\_

3.2. Структурные изъяны, характеризующие аварийность дерева: \_\_\_\_\_  
\_\_\_\_\_3.3. Порода \_\_\_\_\_, диаметр, см \_\_\_\_\_,  
высота, м \_\_\_\_\_, возраст, лет \_\_\_\_\_.**ЗАКЛЮЧЕНИЕ**

С целью предотвращения негативных процессов или снижения ущерба от их воздействия :

Вид мероприятия	Запас дерева, куб. м	Порода	Сроки проведения

Ведомость перечета аварийных деревьев, назначенных в рубку, прилагается (приложение 4 к Акту).

Мероприятия, необходимые для предупреждения повреждения или поражения смежных деревьев:

\_\_\_\_\_

\_\_\_\_\_

\_\_\_\_\_

Дата проведения обследований \_\_\_\_\_

Исполнитель работ по проведению лесопатологического обследования:

ФИО \_\_\_\_\_ Подпись \_\_\_\_\_

\*Раздел включается в акт в случае проведения лесопатологического обследования аварийных деревьев инструментальным способом.

Ведомость лесных участков с выявленными несоответствиями таксационным описаниям

Источник данных	Год проведения лесопроизводства	Номер квартала	Номер выдела	Площадь выдела, га	Целевое назначение лесов	Категория защитных лесов	Номер лесопатологического выдела	Площадь лесопатологического выдела, га	Таксационная характеристика										Заложено пробных площадей					
									состав	порода	возраст, лет	средняя высота, м	средний диаметр, см	тип леса	тип условий	местопроизрастания	плотота	бонитет	запас, куб.м/га	количество, шт.	общая площадь, га			
ТО	2012	4	162	1.7	Защитные	Защитные полосы лесов вдоль железнодорожных путей общего пользования, федеральных автомобильных дорог				7Б3ОС	Б	55	22	26	Рт	0.6	2	150	1	1.7				
Ф		4	162	1.7	Защитные	Защитные полосы лесов вдоль железнодорожных путей общего пользования, федеральных автомобильных дорог				9Б1ОС	Б	55	22	24	Рт	0.3	2	60						

Примечание:

ТО - таксационные описания

Ф - фактическая характеристика лесного насаждения

Исполнитель работ по проведению лесопатологического обследования:

ФИО Клепов И.Г.

Подпись



**Результаты проведения лесопатологического обследования лесных насаждений за август 2017 г.**  
(месяц)

Субъект Российской Федерации		Новосибирская область		Лесничество (лесопарк) <u>Болотинское</u>		Урочище (лесная дача) <u>совхоз Витебский</u>																										
Участковое лесничество		Болотинский №2 лесохозяйственный участок		Распределение запаса насаждения по категориям состояния деревьев, %		Признаки повреждения деревьев																										
Номер квартала	Номер выдела	Площадь выдела, га	Категория защитных лесов	Таксационная характеристика лесного насаждения						Число деревьев на пробе, шт.	Признаки повреждения деревьев						Повреждения	Назначенные мероприятия														
				состав	порода	возраст	средняя высота, м	средний диаметр, см	тип леса		полнота	тонитет	запас, куб. м/га	без признаков ослабления	ослабленные	сильно ослабленные		усыхающие	свежий сухостой	старый сухостой	свежий ветровал	старый ветровал	свежий бурелом	старый бурелом	аварийные деревья	Доля поврежденных деревьев, %	Причина ослабления	Поджегит рубке, %	вид	площадь, га		
1	2	3	4	8	9	10	11	12	13	14	15	16	17	18	19	20	21	22	23	24	25	26	27	28	29	30	31	32	33	34		
4	162	1.7	Защитные	9Б10С*	Б	55	22	24	Рч	0.3*	2	60*	180	39	5	23	8	0	10	0	0	15	0	0	316, 315, 217	61	867, 882	100.0	ССР	1.7		
			Зеленое назначение лесов											27	0	73	0	0	0	0	0	0	0	0	316	73						
			Защитные лесов вблизи железнодорожных путей общего пользования, федеральных автомобильных дорог общего																													

Коды причин повреждения насаждений

867 Устойчивый низовой пожар 4-10 летней давности средней интенсивности 882 Воздействия шквалистых и ураганных ветров текущего года, повлекшие слом стволов деревьев

Коды признаков повреждения насаждений

316 Ожог корневой шейки >3/4 окружности, прошлых лет 315 Ожог корневой шейки <3/4 окружности, прошлых лет  
217 Слом ствола под кроной, свежий

Коды видов санитарно-оздоровительных мероприятий

ССР Сплошная санитарная рубка  
ВСР Выборочная санитарная рубка

УНД Уборка неликвидной древесины

Показатели, несоответствующие таксационному описанию, отмечаются «\*»

Исполнитель работ по проведению лесопатологического обследования:

Ф.И.О. Клепов И.Г.

Подпись 

Телефон 8 (383) 279-93-55

Дата составления документа 19.09.2017

ВРЕМЕННАЯ ПРОБНАЯ ПЛОЩАДЬ № 1

Субъект Российской Федерации Новосибирская область  
Лесничество (лесопарк) Болотнинское  
Участковое лесничество Болотнинский №2 лесохозяйственный участок  
Урочище совхоз Витебский  
Квартал 4 Выдел 162 Лесопатологический выдел  
Площадь выдела, га 1.7 Площадь лесопатологического выдела  
Номер очага вредных организмов \_\_\_\_\_ Размер пробной площади 1.7  
Таксационная характеристика:  
тип леса Рт состав 9Б1ОС возраст 55 бонитет 2  
полнота 0.3 запас на 1 га 60 возобновление нет

Время и причина ослабления насаждения

Устойчивый низовой пожар 4-10 летней давности средней интенсивности

Воздействия шквалистых и ураганных ветров текущего года, повлекшие слом стволов деревьев

Тип очага: эпизодический, хронический (подчеркнуть)

Фаза развития очага: начальная, нарастания численности, собственно вспышка, кризис (подчеркнуть)

Состояние лесного насаждения, намечаемые мероприятия

Насаждение сильно ослабленное

нуждается в проведении сплошной санитарной рубки

Исполнитель работ по проведению лесопатологического обследования:

Исполнитель Клепов И.Г.

Подпись 

Дата составления документа 19. 09. 2017.

Телефон 8 (383) 279-93-55



## ВЕДОМОСТЬ ПЕРЕЧЕТА ДЕРЕВЬЕВ

Порода:

Б

Ступени толщины, см	Количество деревьев по категориям состояния, шт.																Всего деревьев по супням толщины	
	I	II	III	IV		V		VI			ветровал, бурелом			аварийные деревья			шт.	в том числе подлежат рубке, %
				НЗ	З	НЗ	З	НЗ	З	О	НЗ	З	О	НЗ	З	О		
1	2	3	4	5	6	7	8	9	10	11	12	13	14	15	16	17	18	19
8																		
12																		
16	10	6	7	4				2			4						33	51.5
20	32	1	1	1				2			8						45	26.7
24	13	6	2	2				10			9						42	54.8
28	13		3	2				4			7						29	55.2
32	2		8	2							1						13	84.6
36	5		5	2				1			1						14	64.3
40			3														3	100.0
44	1																1	0.0
48																		
52																		
56																		
60 и более																		
Итого, шт.	76	13	29	13	0	0	0	19	0	0	30	0	0	0	0	0	180	50.6
Запас, куб. м	34.9	4.1	21.2	7.2	0.0	0.0	0.0	9.3	0.0	0.0	13.8	0.0	0.0	0.0	0.0	0.0	90.55	56.9
Итого, %	38.5	4.6	23.4	8.0	0.0	0.0	0.0	10.2	0.0	0.0	15.2	0.0	0.0	0.0	0.0	0.0	100.0	56.9

Порода:

ОС

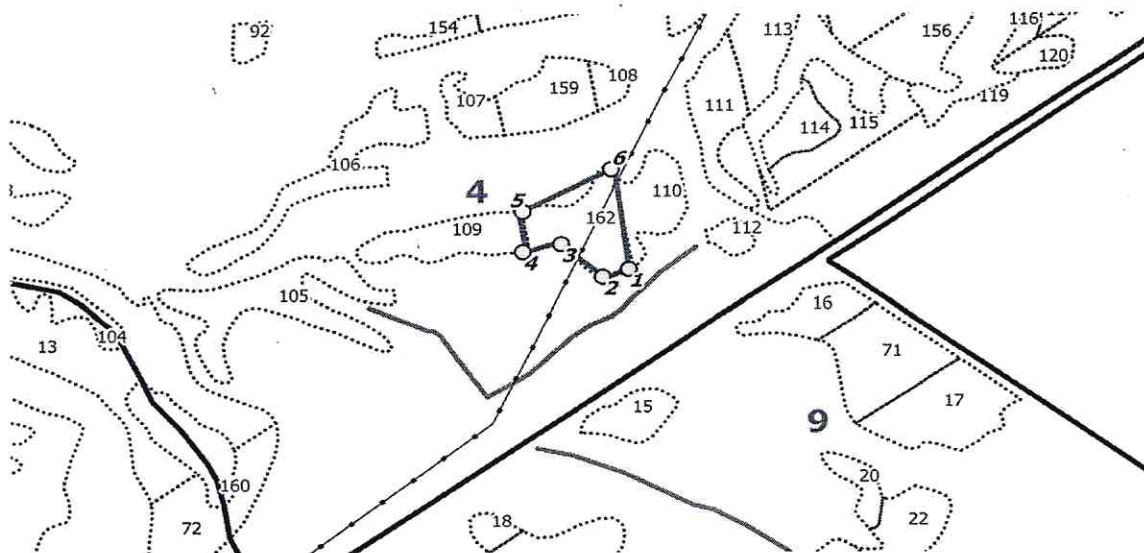
Ступени толщины, см	Количество деревьев по категориям состояния, шт.																Всего деревьев по супням толщины	
	I	II	III	IV		V		VI			ветровал, бурелом			аварийные деревья			шт.	в том числе подлежат рубке, %
				НЗ	З	НЗ	З	НЗ	З	О	НЗ	З	О	НЗ	З	О		
1	2	3	4	5	6	7	8	9	10	11	12	13	14	15	16	17	18	19
8																		
12																		
16			2														2	100.0
20	1		2														3	66.7
24			2														2	100.0
28			7														7	100.0
32	3		1														4	25.0
36			1														1	100.0
40																		
44																		
48																		
52																		
56																		
60 и более																		
Итого, шт.	4	0	15	0	0	0	0	0	0	0	0	0	0	0	0	0	19	78.9
Запас, куб. м	2.7	0.0	7.6	0.0	0.0	0.0	0.0	0.0	0.0	0.0	0.0	0.0	0.0	0.0	0.0	0.0	10.31	73.4
Итого, %	26.6	0.0	73.4	0.0	0.0	0.0	0.0	0.0	0.0	0.0	0.0	0.0	0.0	0.0	0.0	0.0	100.0	73.4

Примечание:

НЗ – незаселенное, З – заселенное стволовыми вредителями, О – отработанные вредителями

Абрис участка

М 1:10 000



№выдела	Ленты (круговой площадки) перече́та				
	№ ленты (площадки)	длина, м	ширина, м	радиус, м	площадь, га
162	сплош				1,7

пп	Широта, °	Долгота, °	Линии	Румбы	Длина, м	пп	Широта, °	Долгота, °	Линии	Румбы	Длина, м
1	55.73977	84.42612	1-2	ЮЗ 74°57'	39.1	4	55.74011	84.42358	4-5	СЗ 11°00'	67
2	55.73967	84.42548	2-3	СЗ 62°52'	95.9	5	55.74072	84.42363	5-6	СВ 75°16'	164.5
3	55.7402	84.42451	3-4	ЮЗ 81°02'	50.2	6	55.7413	84.42583	6-1	ЮВ 07°34'	170.6

Условные обозначения:

○ Угловые точки    ■ ■ Лента пере́чета    □ Границы участка

Исполнитель работ по проведению лесопатологического обследования:

ФИО Клепов И.Г.

Дата составления документа

19.09.2017

Подпись

Телефон

8 (383) 279-93-55