

УТВЕРЖДАЮ:

Должность начальник отдела лесных отношений
главный лесничий по Татарскому лесничеству
Ф.И.О. Кидло А.Г.
Дата _____



Акт
лесопатологического обследования № 14 / 22 - 2017

лесных насаждений Татарского лесничества (лесопарка)
Новосибирской области (субъект Российской Федерации)

Способ лесопатологического обследования:

1. Визуальный

2. Инструментальный

Место проведения

Участковое лесничество	Урочище (дача)	Квартал (кварталы)	Выдел (выделы)	Площадь, га
Усть-Таркский №2 ЛХУ	совхоз Авангард	48	16	4,5

Лесопатологическое обследование проведено на общей площади 4,5 га.

1. Визуальное лесопатологическое обследование.*Наземное Дистанционное

1.1. На площади ____ га фактическая таксационная характеристика лесного насаждения соответствует (не соответствует) таксационному описанию (нужное подчеркнуть). Причины несоответствия _____

Список участков с выявленными несоответствиями приведён в Приложении 1 к настоящему Акту.

1.2. Лесные насаждения с нарушенной и утраченной устойчивостью выявлены на площади ____ га:

Участковое лесничество	Урочище (дача)	Площадь, га		Причина ослабления (гибели)
		с нарушенной устойчивостью	с утраченной устойчивостью	
Итого				

Состояние обследованных лесных насаждений приведено в приложениях 1.1-1.4 к Акту в зависимости от метода проведения ЛПО.

1.3. В обследованных лесных участках прогнозируется:

Прогноз	Площадь, га
Ослабление лесных насаждений	
Усыхание лесных насаждений различной степени	
Развитие очагов вредных организмов	

1.4. Обнаружено загрязнение лесного участка отходами и выбросами:

промышленными

бытовыми

Вид загрязнения	Размеры загрязнения			Объем, кубм	Площадь загрязнения, га
	длина, м	ширина, м	высота, м		

ЗАКЛЮЧЕНИЕ

Оценка текущего санитарного и лесопатологического состояния лесных насаждений, назначенные профилактические мероприятия по защите лесов, агитационные мероприятия:

Исполнитель работ по проведению лесопатологического обследования:

ФИО _____

Подпись _____

* Раздел включается в акт в случае проведения лесопатологического обследования визуальным способом.

2. Инструментальное обследование лесного участка.

2.1. Фактическая таксационная характеристика лесного насаждения не соответствует таксационному описанию.

Причины несоответствия: Давность лесоустройства

Ведомость лесных участков с выявленными несоответствиями таксационным описаниям приведена в приложении 1 к Акту.

2.2. Состояние насаждений: **с нарушенной устойчивостью**

с утраченной устойчивостью

Причины повреждения: Устойчивый низовой пожар 1-3 летней давности средней интенсивности

Повреждение шелкопрядом непарным

Воздействия шквалистых и ураганных ветров прошлых лет, повлекшие слом стволов деревьев

Воздействия шквалистых и ураганных ветров текущего года, повлекшие слом стволов деревьев

Заселено (отработано) стволовыми вредителями:

Вид вредителя	Порода	Встречаемость в насаждении (% заселенных (отработанных) деревьев)	Степень заселения (слабая, средняя, сильная) по насаждению
1	2	3	4

Повреждено огнем:

Порода	Вид пожара	Состояние корневых лап		Состояние корневой шейки		Подсушивание луба	
		% поврежденных огнем корней	% деревьев с данным повреждением	корневой шейки по окружности (1/4, 2/4, 3/4, >3/4)	% деревьев с данным повреждением	по окружности (1/4, 2/4, 3/4, >3/4)	% деревьев с данным повреждением
Б	Устойчивый низовой пожар 1-3 летней давности средней интенсивности					более 3/4	11
ОС	Устойчивый низовой пожар 1-3 летней давности средней интенсивности						

Поражено болезнями:

Вид болезни	Порода	Встречаемость в насаждении (% зараженных деревьев)	Степень заражения по насаждению (слабая, средняя, сильная)

2.3. Выборке подлежит 15 % деревьев,

в том числе:

ослабленных	0 %	(причины назначения)	_____ ;
сильно ослабленных	8 %	(причины назначения)	повреждено огнем; _____
усыхающих	0 %	(причины назначения)	_____ ;
свежего сухостоя	0 %;		
свежего ветровала	0 %;		
свежего бурелома	2 %;		
старого ветровала	0 %;		
старого бурелома	5 %;		
старого сухостоя	0 %;		
аварийных	0 %.		

2.4. Полнота насаждения после уборки деревьев, подлежащих рубке, составит 0,7 .

Критическая полнота для данной категории насаждений составляет 0,3

ЗАКЛЮЧЕНИЕ

С целью предотвращения негативных процессов или снижения ущерба от их воздействия назначено:

Участковое лесничество	Урочище (дача)	Квартал	Выдел	Площадь выдела, га	Вид мероприятия	Площадь мероприятия, га	Порода	Запас на выдел, куб.м	Крайние сроки проведения
Усть-Тарковский №2 ЛХУ	совхоз Авангард	48	16	14	ВСП	4,5	Б	97	2019
							ОС	24	

Ведомость перечета деревьев, назначенных в рубку, и абрис лесного участка прилагаются (приложение 2 и 3 к Акту).

Меры по обеспечению возобновления:

Не требуются

Мероприятия, необходимые для предупреждения заражения или повреждения смежных насаждений:

Сжигание, мульчирование или вывоз порубочных остатков и захламленности в места переработки древесины

Включение смежных насаждений в план ЛПО визуальным способом

Сведения для расчета степени повреждения:

год образования старого сухостоя не позднее 2015 года

основная причина повреждения древесины

Устойчивый низовой пожар 1-3 летней давности средней интенсивности

Дата проведения обследований 24.07.2017

Исполнитель работ по проведению лесопатологического обследования

ФИО Понушков А.А.

Подпись _____

* Раздел включается в акт в случае проведения лесопатологического обследования инструментальным способом

3. Инструментальное обследование аварийных деревьев.*

3.1. Координаты расположения аварийного дерева: _____.

3.2. Структурные изъяны, характеризующие аварийность дерева: _____
_____.3.3. Порода _____, диаметр, см _____,
высота, м _____, возраст, лет _____.**ЗАКЛЮЧЕНИЕ**

С целью предотвращения негативных процессов или снижения ущерба от их воздействия :

Вид мероприятия	Запас дерева, куб. м	Порода	Сроки проведения

Ведомость перечета аварийных деревьев, назначенных в рубку, прилагается (приложение 4 к Акту).

Мероприятия, необходимые для предупреждения повреждения или поражения смежных деревьев:

Дата проведения обследований _____.

Исполнитель работ по проведению лесопатологического обследования:

ФИО _____ Подпись _____

*Раздел включается в акт в случае проведения лесопатологического обследования аварийных деревьев инструментальным способом.

Ведомость лесных участков с выявленными несоответствиями таксационным описаниям

ТО	Источник данных	Год проведения лесоустройства	Номер квартала	Номер выдела	Площадь выдела, га	Целевое назначение лесов	Категория защитных лесов	Номер лесопатологического выдела	Площадь лесопатологического выдела, га	Таксационная характеристика									Заложено пробных площадей		
										состав	порода	возраст, лет	средняя высота, м	средний диаметр, см	тип леса	тип условий местопроизрастания	полнота	бонитет		запас, куб.м/га	количество, шт.
							Леса на пустынных, подпустынных, степных, лесостепных и малолесных горных территориях	4	4,5	7530С	Б	35	13	14	Т6		0,6	3	70	1	0,4
Ф		48	16	14,0	Защитные	Леса на пустынных, подпустынных, степных, лесостепных и малолесных горных территориях	4	4,5	8520С	Б	55	20	22	Т6		0,8	3	180			

Примечание:

ТО - таксационные описания

Ф - фактическая характеристика лесного насаждения

Исполнитель работ по проведению лесопатологического обследования:

ФИО Понушков А.А.

Подпись



Результаты проведения лесопатологического обследования лесных насаждений за август 2017 г.
(месяц)

Субъект Российской Федерации **Новосибирская область.** Лесничество (лесопарк) **Татарское**
Участковое лесничество **Усть-Тарковский №2 лесохозяйственный участок** Урочище (лесная дача) **совхоз Авангард**

Номер квартала	Номер выдела	Площадь выдела, га	Целевое назначение лесов	Категория защитных лесов	Номер лесопатологического выдела	Площадь лесопатологического выдела, га	Таксационная характеристика лесного насаждения										Число деревьев на пробе, шт.	Распределение запаса насаждения по категориям состояния деревьев, %										Признаки повреждения деревьев	Доля поврежденных деревьев, %	Причина ослабления, повреждения	Подожгит рубке, %	Назначенные мероприятия				
							состав	порода	возраст	средняя высота, м	средний диаметр, см	тип леса	полнота	фонитет	запас, куб. м/га	без признаков ослабления		ослабленные	сильно ослабленные	усыхающие	свежий сухостой	старый сухостой	свежий ветровал	старый ветровал	свежий бурелом	старый бурелом	аварийные деревья					вид	площадь, га			
1	2	3	4	5	6	7	8	9	10	11	12	13	14	15	16	17	18	19	20	21	22	23	24	25	26	27	28	29	30	31	32	33	34			
48	16	14,0	Защитные	Леса на лесных, подуступных, степных, лесостепных и малосельных горных территориях	4	4,5	8Б2ОС	Б	55*	20*	22*	Т6	0,8*	3	180*	100	20	56	16	0	0	0	0	2	6	0	0	326,111,324,401	80	864,121,822	15,0	ВСП	4,5			
								ОС	55	20	24					22	47	28	22	0	0	0	0	1	2	0	0	111,324,218,112	53							

Коды причин повреждения насаждений

864 Устойчивый низовой пожар 1-3 летней давности средней интенсивности 121 Повреждение шелкопрядом непарным
822 Воздействия шквальных и ураганных ветров прошлых лет, повлекшие слом стволов деревьев 882 Воздействия шквальных и ураганных ветров текущего года, повлекшие слом стволов деревьев

Коды признаков повреждения насаждений

326 Ожог стволов (камбий поврежден >3/4 окружности ствола), 1-3 лет 111 Усыхание <1/4 ветвей в кроне, прошлых лет
324 Ожог стволов (камбий не поврежден), 1-3 лет 401 Повреждение (дефолиация, обьедание) листвы (хвои) <25%, свежее
218 Слом ствола под кроной, прошлых лет 112 Усыхание от 1/4 до 1/2 ветвей в кроне, прошлых лет

Коды видов санитарно-оздоровительных мероприятий

ССР Сплошная санитарная рубка УНД Уборка неликвидной древесины
ВСП Выборочная санитарная рубка

Показатели, несоответствующие таксационному описанию, отмечаются «*»
Исполнитель работ по проведению лесопатологического обследования:

ФИО Понушков А.А.

Подпись



Дата составления документа

Телефон

8 (383) 279-93-55

Результаты проведения лесопатологического обследования в лесных насаждениях, поврежденных вредителями леса (хвое-листогрызущими) за август 2017 г.
(месяц)

Субъект Российской Федерации
Участковое лесничество

Новосибирская область
Усть-Тарковский №2 лесхоз/хозяйственный участок

Лесничество (лесопарк) Татарское
Урочище (лесная дача) совхоз Авангард

1	2	3	4	5	6	7	Таксационная характеристика лесного насаждения										17	18	Распределение деревьев по степени объедания кроны, % от числа стволов				29	Назначенные мероприятия		
							8	9	10	11	12	13	14	15	16	19			20	21	22	27		28	29	
Номер квартала	Номер выдела	Площадь выдела, га	Целевое назначение лесов	Категория защитных лесов	Номер лесопатологического выдела	Площадь лесопатологического выдела, га	состав	порода	возраст	средняя высота, м	средний диаметр, см	тип леса	полнота	бонитет	запас, куб. м/га	Вид вредителя	Доля поврежденных деревьев, % от количества	до 25	26-49	50-75	более 75	Фаза развития вредителя	вид	площадь, га	сроки проведения	
1	2	3	4	5	6	7	8	9	10	11	12	13	14	15	16	17	18	19	20	21	22	29	27	28	29	
48	16	14,0	Защитные	Леса на густых, полугустых, степных, лесостепных и малолесных горных территориях	4,0	4,5	8В2ОС	Б	55*	20*	22*	Т6	0,8*	3	180*	21	30	0	0	0	0	20	ВСР	4,5	2017-2019	

21 Шелкопряд непарный

Код вредителя

20 Личинка, гусеница

Код фазы развития вредителей

ССР Сплошная санитарная рубка
ВСР Выборочная санитарная рубка

Коды видов санитарно-оздоровительных мероприятий
УНД Уборка неликвидной древесины

Показатели, несоответствующие таксационному описанию, отмечаются «*»
Исполнитель работ по проведению лесопатологического обследования:

ФИО Понушков А.А.

Подпись



Дата составления документа

Телефон


8 (383) 279-93-55

ВРЕМЕННАЯ ПРОБНАЯ ПЛОЩАДЬ № 1

Субъект Российской Федерации Новосибирская область
Лесничество (лесопарк) Татарское
Участковое лесничество Усть-Тарковский №2 лесохозяйственный участок
Урочище совхоз Авангард
Квартал 48 Выдел 16 Лесопатологический выдел 4
Площадь выдела, га 14 Площадь лесопатологического выдела 4,5
Номер очага вредных организмов _____ Размер пробной площади 0,4
Таксационная характеристика:
тип леса Тб состав 8Б2ОС возраст 55 бонитет 3
полнота 0,8 запас на 1 га 180 возобновление нет
Время и причина ослабления насаждения
Устойчивый низовой пожар 1-3 летней давности средней интенсивности
Повреждение шелкопрядом непарным
Воздействия шквалистых и ураганных ветров прошлых лет, повлекшие слом стволов деревьев
Воздействия шквалистых и ураганных ветров текущего года, повлекшие слом стволов деревьев
Тип очага: эпизодический, хронический (подчеркнуть)
Фаза развития очага: начальная, нарастания численности, собственно вспышка, кризис
(подчеркнуть)
Состояние лесного насаждения, намечаемые мероприятия
Насаждение ослабленное
нуждается в проведении выборочной санитарной рубки

Исполнитель работ по проведению лесопатологического обследования:

Исполнитель Понушков А.А.

Подпись 

Дата составления документа _____

Телефон 8 (383) 279-93-55

ВЕДОМОСТЬ ПЕРЕЧЕТА ДЕРЕВЬЕВ

Порода: Б

Ступени толщины, см	Количество деревьев по категориям состояния, шт.																Всего деревьев по ступеням толщины	
	I	II	III	IV		V		VI			ветровал, бурелом			аварийные деревья			шт.	в том числе подлежат рубке, %
				НЗ	З	НЗ	З	НЗ	З	О	НЗ	З	О	НЗ	З	О		
1	2	3	4	5	6	7	8	9	10	11	12	13	14	15	16	17	18	19
8																		
12		8															8	0,0
16		11	2								3						16	25,0
20	5	16	4								3						28	17,9
24	3	14	4														21	14,3
28	3	10	3								3						19	21,1
32			1														1	100,0
36	1	2	1														4	25,0
40	2																2	0,0
44																		
48																		
52		1															1	0,0
56																		
60 и более																		
Итого, шт.	14	62	15	0	0	0	0	0	0	0	9	0	0	0	0	0	100	18,0
Запас, куб. м	7,9	22,6	6,6	0,0	0,0	0,0	0,0	0,0	0,0	0,0	3,1	0,0	0,0	0,0	0,0	0,0	40,10	18,4
Итого, %	19,6	56,3	16,5	0,0	0,0	0,0	0,0	0,0	0,0	0,0	7,6	0,0	0,0	0,0	0,0	0,0	100,0	18,4

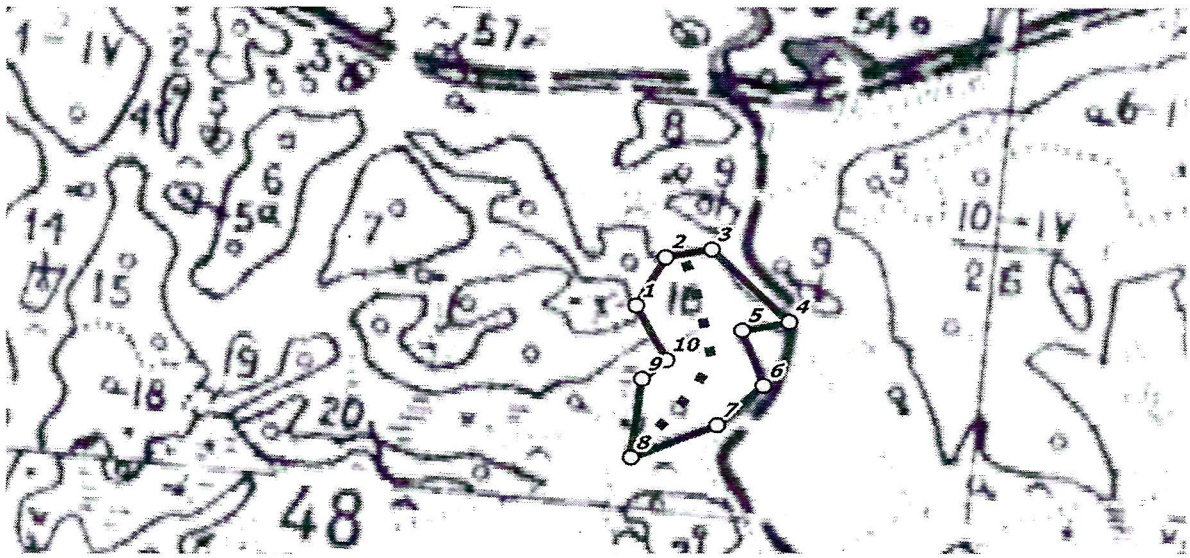
Порода: ОС

Ступени толщины, см	Количество деревьев по категориям состояния, шт.																Всего деревьев по ступеням толщины	
	I	II	III	IV		V		VI			ветровал, бурелом			аварийные деревья			шт.	в том числе подлежат рубке, %
				НЗ	З	НЗ	З	НЗ	З	О	НЗ	З	О	НЗ	З	О		
1	2	3	4	5	6	7	8	9	10	11	12	13	14	15	16	17	18	19
8																		
12		2															2	0,0
16	2	1															3	0,0
20	2	2	1								1						6	16,7
24	1	1	1														3	0,0
28	3	1	1														5	0,0
32		1	1														2	0,0
36																		
40																		
44	1																1	0,0
48																		
52																		
56																		
60 и более																		
Итого, шт.	9	8	4	0	0	0	0	0	0	0	1	0	0	0	0	0	22	4,5
Запас, куб. м	4,6	2,8	2,1	0,0	0,0	0,0	0,0	0,0	0,0	0,0	0,3	0,0	0,0	0,0	0,0	0,0	9,82	3,1
Итого, %	47,0	28,5	21,5	0,0	0,0	0,0	0,0	0,0	0,0	0,0	3,1	0,0	0,0	0,0	0,0	0,0	100,0	3,1

Примечание: НЗ – незаселенное, З – заселенное стволовыми вредителями, О – отработанное вредителями

Абрис участка

М 1:10 000



№ выдела	Ленты (круговой площадки) перечёта				
	№ ленты (площадки)	длина, м	ширина, м	радиус, м	площадь, га
16	5	400	10		0.4

№ пп	Широта, °	Долгота, °	Линия	Румбы	Длина, м
1	55.92654	76.068	1-2	СВ 39°00'	93.9
2	55.9273	76.06862	2-3	СВ 82°11'	70.9
3	55.92747	76.06973	3-4	ЮВ 63°18'	170.7
4	55.92644	76.07175	4-5	ЮЗ 80°47'	72.8
5	55.92626	76.07063	5-6	ЮВ 37°05'	99.7
6	55.92543	76.07126	6-7	ЮЗ 58°03'	98
7	55.92478	76.07021	7-8	ЮЗ 74°07'	143.1
8	55.92419	76.06817	8-9	СВ 06°07'	135.7
9	55.92541	76.06829	9-10	СВ 58°58'	50.4
10	55.92573	76.06884	10-1	СЗ 46°55'	103.5

Условные обозначения:

○ Угловые точки ■ ■ Лента перечёта □ Границы участка

Исполнитель работ по проведению лесопатологического обследования:

ФИО Понушков А.А.

Дата составления документа _____

Подпись *А.А. Понушков*

Телефон 8 (383) 279-93-55