

УТВЕРЖДАЮ:

Должность начальник отдела лесных отношений -
главный лесничий по Куйбышевскому лесничеству
Ф.И.О. Ивкин Н.В.
Дата 7.12.2017



**Акт
лесопатологического обследования № 14**

лесных насаждений Куйбышевского лесничества (лесопарка)
Новосибирской области (субъект Российской Федерации)

Способ лесопатологического обследования:

1. Визуальный
2. Инструментальный

Место проведения

Участковое лесничество	Урочище (дача)	Квартал (кварталы)	Выдел (выделы)	Площадь, га
Булатовский ЛХУ	совхоз Михайловский	35	11	6

Лесопатологическое обследование проведено на общей площади 6 га.

1. Визуальное лесопатологическое обследование.*

Наземное

Дистанционное

1.1. На площади _____ га фактическая таксационная характеристика лесного насаждения соответствует (не соответствует) таксационному описанию (нужное подчеркнуть).

Причины несоответствия _____

Список участков с выявленными несоответствиями приведен в Приложении 1 к настоящему акту.

1.2. Лесные насаждения с нарушенной и утраченной устойчивостью выявлены на площади _____ га.

Участковое лесничество	Урочище (дача)	Площадь, га		Причина ослабления (гибели)
		с нарушенной устойчивостью	с утраченной устойчивостью	
Итого				

Состояние обследованных лесных насаждений приведено в приложениях 1.1-1.4 к Акту в зависимости от метода проведения ЛПО.

1.3. В обследованных лесных участках прогнозируется:

Прогноз	Площадь, га
Ослабление лесных насаждений	
Усыхание лесных насаждений различной степени	
Развитие очагов вредных организмов	

1.4. Обнаружено загрязнение лесного участка отходами и выбросами:

промышленными

бытовыми

Вид загрязнения	Размеры загрязнения			Объем, кубм	Площадь загрязнения, га
	длина, м	ширина, м	высота, м		

ЗАКЛЮЧЕНИЕ

Оценка текущего санитарного и лесопатологического состояния лесных насаждений, назначенные профилактические мероприятия по защите лесов, агитационные мероприятия:

Исполнитель работ по проведению лесопатологического обследования:

ФИО _____

Подпись 

* Раздел включается в акт в случае проведения лесопатологического обследования визуальным способом.

2. Инструментальное обследование лесного участка.

2.1. Фактическая таксационная характеристика лесного насаждения не соответствует таксационному описанию.

Причины несоответствия: Давность лесоустройства

Ведомость лесных участков с выявленными несоответствиями таксационным описаниям приведена в приложении 1 к Акту.

2.2. Состояние насаждений: **с нарушенной устойчивостью**

с утраченной устойчивостью

Причины повреждения: Устойчивый низовой пожар 1-3 летней давности высокой интенсивности.

Заселено (отработано) стволовыми вредителями:

Вид вредителя	Порода	Встречаемость в насаждении (% заселенных (отработанных) деревьев)	Степень заселения (слабая, средняя, сильная) по насаждению
1	2	3	4

Повреждено огнем:

Порода	Вид пожара	Состояние корневых лап		Состояние корневой шейки		Подсушивание луба	
		% поврежденных огнем корней	% деревьев с данным повреждением	корневой шейки по окружности (1/4, 2/4, 3/4, >3/4)	% деревьев с данным повреждением	по окружности (1/4, 2/4, 3/4, >3/4)	% деревьев с данным повреждением
Б	Устойчивый низовой пожар 1-3 летней давности высокой интенсивности					более 3/4	29
						менее 3/4	23
ОС	Устойчивый низовой пожар 1-3 летней давности высокой интенсивности					менее 3/4	32

Поражено болезнями:

Вид болезни	Порода	Встречаемость в насаждении (% зараженных деревьев)	Степень заражения по насаждению (слабая, средняя, сильная)

2.3. Выборке подлежит 100 % деревьев,

в том числе:

ослабленных	11 %	(причины назначения)	_____
сильно ослабленных	27 %	(причины назначения)	_____
усыхающих	17 %	(причины назначения)	_____
свежего сухостоя	17 %;		
свежего ветровала	11 %;		
свежего бурелома	0 %;		
старого ветровала	2 %;		
старого бурелома	0 %;		
старого сухостоя	11 %;		
аварийных	0 %.		

2.4. Полнота насаждения после уборки деревьев, подлежащих рубке, составит 0.0

Критическая полнота для данной категории насаждений составляет 0.3

ЗАКЛЮЧЕНИЕ

С целью предотвращения негативных процессов или снижения ущерба от их воздействия назначено:

Участковое лесничество	Урочище (дача)	Квартал	Выдел	Площадь выдела, га	Вид мероприятия	Площадь мероприятия, га	Порода	Запас на выдел, куб. м	Крайние сроки проведения
Булатовский ЛХУ	совхоз Михайловский	35	11	6	ССР	6	Б	288	2019
							ОС	192	

Ведомость перечета деревьев, назначенных в рубку, и абрис лесного участка прилагаются (приложение 2 и 3 к Акту).

Меры по обеспечению возобновления:

Естественное зарощивание

Мероприятия, необходимые для предупреждения заражения или повреждения смежных насаждений:

Сжигание, мульчирование или вывоз порубочных остатков и захламленности в места переработки древесины

Включение смежных насаждений в план ЛПО визуальным способом

Сведения для расчета степени повреждения:

год образования старого сухостоя не позднее 2015 года

основная причина повреждения древесины

Устойчивый низовой пожар 1-3 летней давности высокой интенсивности

Дата проведения обследований 07.06.2017

Исполнитель работ по проведению лесопатологического обследования

ФИО Красовский В.Н. Подпись 

* Раздел включается в акт в случае проведения лесопатологического обследования инструментальным способом

3. Инструментальное обследование аварийных деревьев.*

3.1. Координаты расположения аварийного дерева: _____

3.2. Структурные изъяны, характеризующие аварийность дерева: _____
_____3.3. Порода _____, диаметр, см _____,
высота, м _____, возраст, лет _____.**ЗАКЛЮЧЕНИЕ**

С целью предотвращения негативных процессов или снижения ущерба от их воздействия :

Вид мероприятия	Запас дерева, куб. м	Порода	Сроки проведения

Ведомость перечета аварийных деревьев, назначенных в рубку, прилагается (приложение 4 к Акту).

Мероприятия, необходимые для предупреждения повреждения или поражения смежных деревьев:

Дата проведения обследований _____

Исполнитель работ по проведению лесопатологического обследования:

ФИО _____ Подпись _____

*Раздел включается в акт в случае проведения лесопатологического обследования аварийных деревьев инструментальным способом.

Ведомость лесных участков с выявленными несоответствиями таксационным описаниям

Источник данных	Год проведения лесосурьейства	Номер квартала	Номер выдела	Площадь выдела, га	Целевое назначение лесов	Категория защитных лесов	Номер лесопатологического выдела	Площадь лесопатологического выдела, га	Таксационная характеристика										Заложено пробных площадей				
									состав	порода	возраст, лет	средняя высота, м	средний диаметр, см	тип леса	тип условий	местопроизрастания	полнота	бонитет	запас, куб.м/га	количество, шт.	общая площадь, га		
ТО	1986	35	11	6.0	Эксплуатационные					Б	35	15	18	Рт		0.9	2	130	1	0.6			
Ф		35	11	6.0	Эксплуатационные					Б	60	18	32	Рт		0.4	2	80					
										ОС	50	18	28										

Примечание:

ТО - таксационные описания

Ф - фактическая характеристика лесного насаждения

Исполнитель работ по проведению лесопатологического обследования:

ФИО Красовский В.Н.

Подпись 

Результаты проведения лесопатологического обследования лесных насаждений за июнь 2017 г.
(месяц)

Субъект Российской Федерации: Новосибирская область
Участковое лесничество: Булаговский лесохозяйственный участок
Лесничество (лесопарк): Куйбышевское
Урочище (лесная дача): совхоз Михайловский

1	2	3	4	5	6	7	Таксационная характеристика лесного насаждения								17	Распределение запаса насаждения по категориям состояния деревьев, %										29	30	31	32	Назначенные мероприятия				
							8	9	10	11	12	13	14	15		16	18	19	20	21	22	23	24	25	26					27	28	33	34	
Номер квартала	Номер выдела	Площадь выдела, га	Плеговое назначение лесов	Категория защитных лесов	Номер лесопатологического выдела	Площадь лесопатологического выдела, га	состав	попада	возраст	средняя высота, м	средний диаметр, см	тип леса	полнота	фонитет	запас, куб. м/га	Число деревьев на пробе, шт.	без признаков ослабления	слабленные	сильно ослабленные	усыхающие	свежий сухостой	старый сухостой	свежий ветровал	старый ветровал	свежий бурелом	старый бурелом	аварийные деревья	Признаки повреждения деревьев	Доля поврежденных деревьев, %	Причина ослабления, повреждения	Полжежит рубке, %	вид	площадь, га	
35	11	6.0	Эксплуатационные				б540С	Б	60*	18*	32*	Р4	0.4*	2	80*	100	0	19	23	29	16	10	0	3	0	0	0	326,335,324,325	100	865	100.0	ССР	6.0	
								ОС	50	18	28					51	9	0	32	0	19	12	0	28	0	0	114,335,104,325	91						

Коды причин повреждения насаждений

865 Устойчивый низовой пожар 1-3 летней давности высокой интенсивности

Коды признаков повреждения насаждений

- 326 Ожог стволов (камбий поврежден >3/4 окружности ствола), 1-3 лет
- 324 Ожог стволов (камбий не поврежден), 1-3 лет
- 114 Усыхание >3/4 ветвей в кроне прошлых лет
- 335 Вывал деревьев в результате воздействия лесных пожаров
- 325 Ожог стволов (камбий поврежден <3/4 окружности ствола), 1-3 лет
- 104 Усыхание >3/4 ветвей в кроне, свежее

Коды видов санитарно-оздоровительных мероприятий

УНД Уборка неликвидной древесины

- ССР Сплошная санитарная рубка
- ВСР Выборочная санитарная рубка

Показатели, несоответствующие таксационному описанию, отмечаются «*»
Исполнитель работ по проведению лесопатологического обследования:

ФИО Красовский В.Н.

Подпись



Дата составления документа

5.12.2017

Телефон

8 (383) 279-93-55

ВРЕМЕННАЯ ПРОБНАЯ ПЛОЩАДЬ № 1

Субъект Российской Федерации Новосибирская область
Лесничество (лесопарк) Куйбышевское
Участковое лесничество Булатовский лесохозяйственный участок
Урочище совхоз Михайловский
Квартал 35 Выдел 11 Лесопатологический выдел
Площадь выдела, га 6 Площадь лесопатологического выдела
Номер очага вредных организмов _____ Размер пробной площади 0.6
Таксационная характеристика:
тип леса Рт состав 6Б4ОС возраст 60 бонитет 2
полнота 0.4 запас на 1 га 80 возобновление нет

Время и причина ослабления насаждения
Устойчивый низовой пожар 1-3 летней давности высокой интенсивности

Тип очага: эпизодический, хронический (подчеркнуть)
Фаза развития очага: начальная, нарастания численности, собственно вспышка, кризис
(подчеркнуть)

Состояние лесного насаждения, намечаемые мероприятия

Насаждение усыхающее
нуждается в проведении сплошной санитарной рубки

Исполнитель работ по проведению лесопатологического обследования:

Исполнитель Красовский В.Н.

Подпись 

Дата составления документа

5.12.2017

Телефон 8 (383) 279-93-55

ВЕДОМОСТЬ ПЕРЕЧЕТА ДЕРЕВЬЕВ

Порода: Б

Ступени толщины, см	Количество деревьев по категориям состояния, шт.																Всего деревьев по ступеням толщины	
	I	II	III	IV		V		VI			ветровал, бурелом			аварийные деревья			шт.	в том числе подлежат рубке, %
				НЗ	З	НЗ	З	НЗ	З	О	НЗ	З	О	НЗ	З	О		
1	2	3	4	5	6	7	8	9	10	11	12	13	14	15	16	17	18	19
8																		
12				3													3	100.0
16			2	5						1							8	100.0
20		3	2	8			4			2							19	84.2
24		4	3	4			2			2			1				16	75.0
28		3	4	2			1			5			1				16	81.3
32		1	2	6			6										15	93.3
36		1	6	2			3						1				13	92.3
40			2	2													4	100.0
44				2						1							3	100.0
48		3															3	0.0
52																		
56																		
60 и более																		
Итого, шт.	0	15	21	34	0	0	16	0	0	11	0	0	3	0	0	0	100	85.0
Запас, куб. м	0.0	9.3	11.7	14.8	0.0	0.0	8.2	0.0	0.0	4.8	0.0	0.0	1.6	0.0	0.0	0.0	50.49	81.5
Итого, %	0.0	18.5	23.2	29.3	0.0	0.0	16.3	0.0	0.0	9.5	0.0	0.0	3.2	0.0	0.0	0.0	100.0	81.5

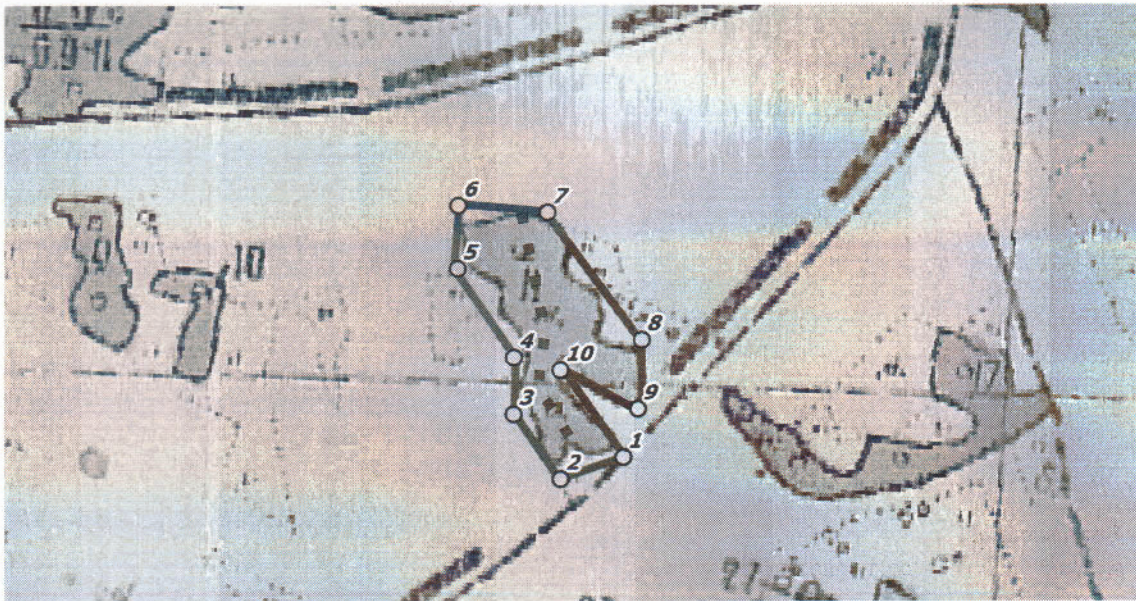
Порода: ОС

Ступени толщины, см	Количество деревьев по категориям состояния, шт.																Всего деревьев по ступеням толщины	
	I	II	III	IV		V		VI			ветровал, бурелом			аварийные деревья			шт.	в том числе подлежат рубке, %
				НЗ	З	НЗ	З	НЗ	З	О	НЗ	З	О	НЗ	З	О		
1	2	3	4	5	6	7	8	9	10	11	12	13	14	15	16	17	18	19
8																		
12																		
16			16								1						17	100.0
20		2	1					1			1						5	60.0
24		2	2			2		1			2						9	77.8
28			2					2			2						6	100.0
32		1	2			3					3						9	88.9
36			1					1			2						4	100.0
40						1											1	100.0
44																		
48																		
52																		
56																		
60 и более																		
Итого, шт.	0	5	24	0	0	6	0	5	0	0	11	0	0	0	0	0	51	90.2
Запас, куб. м	0.0	2.3	8.0	0.0	0.0	4.6	0.0	2.9	0.0	0.0	7.0	0.0	0.0	0.0	0.0	0.0	24.77	90.7
Итого, %	0.0	9.3	32.3	0.0	0.0	18.6	0.0	11.6	0.0	0.0	28.2	0.0	0.0	0.0	0.0	0.0	100.0	90.7

Примечание: НЗ – незаселенное, З – заселенное стволовыми вредителями, О – оработанное вредителями

Абрис участка

М 1:10 000



№выдела	Ленты (круговой площадки) перечёта				
	№ ленты (площадки)	длина, м	ширина, м	радиус, м	площадь, га
11	1	390	23		0.9

пп	Широта, °	Долгота, °	Линии	Румбы	Длина, м	пп	Широта, °	Долгота, °	Линии	Румбы	Длина, м
1	55.62421	77.94464	1-2	ЮЗ 76°33'	98.8	6	55.62764	77.94035	6-7	ЮВ 87°10'	141.4
2	55.62387	77.94314	2-3	СЗ 55°53'	126.5	7	55.6276	77.94253	7-8	ЮВ 52°54'	281.8
3	55.62475	77.94193	3-4	СЗ 04°27'	87.3	8	55.62557	77.94532	8-9	ЮВ 01°04'	79.4
4	55.62554	77.94188	4-5	СЗ 51°47'	164.4	9	55.62483	77.94532	9-10	СЗ 76°57'	113.6
5	55.6267	77.94033	5-6	СВ 08°05'	106.7	10	55.62519	77.94362	10-1	ЮВ 42°34'	125.5

Условные обозначения:

○ Угловые точки ■ ■ Лента перечёта □ Границы участка

Исполнитель работ по проведению лесопатологического обследования:

ФИО Красовский В.Н.

Подпись 

Дата составления документа 5.12.2017

Телефон 8 (383) 279-93-55