

УТВЕРЖДАЮ:

Должность Начальник отдела лесных
отношений по Мошковскому
лесничеству

Ф.И.О. Токарев С.М.

Дата 31.10.2017

Акт
лесопатологического обследования 11(17)-2017

лесных насаждений Мошковского лесничества (лесопарка)

(субъект Российской Федерации)

Способ лесопатологического обследования: 1. Визуальный

2. Инструментальный

Место проведения

Участковое лесничество	Урочище (дача)	Квартал (кварталы)	Выдел (выделы)	Площадь, га
Ояшинский		191	1	1,5

Лесопатологическое обследование проведено на общей площади

1,5 га.

1. Визуальное лесопатологическое обследование.*¹

Наземное

Дистанционное

1.1. На площади _____ га фактическая таксационная характеристика лесного насаждения соответствует (не соответствует) таксационному описанию (нужное подчеркнуть). Причины несоответствия _____

Список участков с выявленными несоответствиями приведен в приложении 1 к настоящему Акту.

1.2. Лесные насаждения с нарушенной и утраченной устойчивостью выявлены на площади _____ га:

Участковое лесничество	Урочище (дача)	Площадь, га		Причина ослабления (гибели)
		с нарушенной устойчивостью	с утраченной устойчивостью	
--	--	--	--	--
Итого				

Состояние обследованных лесных насаждений приведено в приложениях 1.1 – 1.4 к Акту в зависимости от метода проведения ЛПО.

1.3. В обследованных лесных участках прогнозируется:

Прогноз	Площадь, га
Ослабление лесных насаждений	
Усыхание лесных насаждений различной степени	
Развитие очагов вредных организмов	

1.4. Обнаружено загрязнение лесного участка отходами и выбросами: **промышленными**
бытовыми

Вид загрязнения	Размеры загрязнения			Объем, кубм	Площадь загрязнения, га
	длина, м	ширина, м	высота, м		

ЗАКЛЮЧЕНИЕ

Оценка текущего санитарного и лесопатологического состояния лесных насаждений, назначенные профилактические мероприятия по защите лесов, агитационные мероприятия:

Исполнитель работ по проведению лесопатологического обследования:

Ф.И.О. _____

Подпись _____

2. Инструментальное обследование лесного участка. *ii

2.1. Фактическая таксационная характеристика лесного насаждения соответствует (не соответствует) (нужное подчеркнуть) таксационному описанию. Причины несоответствия:

Ведомость лесных участков с выявленными несоответствиями таксационным описаниям приведена в приложении 1 к Акту.

2.2. Состояние насаждений: **с нарушенной устойчивостью** x
с утраченной устойчивостью

причины повреждения:

Ураганные ветра весна 2017 г.г. 822 – бурелом, 821- ветровал

Заселено (отработано) стволовыми вредителями:

Вид вредителя	Порода	Встречаемость (% заселённых деревьев)	Степень заселения лесного насаждения (слабая, средняя, сильная)

Повреждено огнём:

Вид пожара	Порода	Состояние корневых лап		Состояние корневой шейки		Подсушивание луба	
		процент повреждённых огнём корней	процент деревьев с данным повреждением	ожог корневой шейки по окружности (1/4; 2/4; 3/4; более 3/4)	процент деревьев с данным повреждением	по окружности (1/4; 2/4; 3/4; более 3/4)	процент деревьев с данным повреждением

Поражено болезнями:

Вид болезни	Порода	Встречаемость (% поражённых деревьев)	Степень поражения лесного насаждения (слабая, средняя, сильная)

2.3. Выборке подлежит 5,0 % деревьев,

в том числе:

ослабленных 0 % (причины назначения) _____;

сильно ослабленных 0 % (причины назначения) _____;

усыхающих 0 % (причины назначения) _____;

свежего сухостоя 0 %;

в том числе: свежего ветровала 0 %;

свежего бурелома 5,0 %;

старого ветровала 0 %;

в том числе: старого бурелома _____ %;

старого сухостоя _____ 0 _____ %;

аварийных _____ 0 _____ %.

2.4. Полнота лесного насаждения после уборки деревьев, подлежащих рубке, составит _____ 0,66 _____ .

Критическая полнота для данной категории лесных насаждений составляет _____ 0,3 _____ .

ЗАКЛЮЧЕНИЕ

С целью предотвращения негативных процессов или снижения ущерба от их воздействия назначено:

Участковое лесничество	Урочище (дача)	Квартал	Выдел	Площадь выдела, га	Вид мероприятия	Площадь мероприятия, га	Порода	Запас на выдел, куб. м	Крайние сроки проведения
Белоярский		191	1	9,6	УНД	1,5	Сосна	21	2017 г.

Ведомость перечета деревьев, назначенных в рубку, и абрис лесного участка прилагаются (приложение 2 и 3 к Акту).

Меры по обеспечению возобновления:

Не требуются

Мероприятия, необходимые для предупреждения повреждения или поражения смежных насаждений: Согласно приложения 1 приказа Минприроды России №367 от 27.06.2016 г. «Виды лесосечных работ», часть 4 пункт 9 подпункт 4. Очистка мест рубок от порубочных остатков должна проводиться одновременно с рубкой лесных насаждений и трелёвкой древесины. После проведения указанных работ допускается доочистка лесосек, сбор порубочных остатков в кучи и валы. Обязательному сжиганию подлежат порубочные остатки при проведении санитарных рубок в очагах вредных организмов, в которых они могут оказаться источником распространения инфекции, или средой её сохранения и заселения вторичными вредными организмами, если порубочные остатки не вывозятся в места их дальнейшей переработки.

Сведения для расчёта степени повреждения:

год образования старого сухостоя _____ ;

основная причина повреждения древесины Бурелом, ветровал весна 2017 г. .

Дата проведения обследований _____ 10.07.2017 г. _____ .

Исполнитель работ по проведению лесопатологического обследования:

Ф.И.О. _____ Пономарёва Н.В. _____ Подпись _____ 

3. Инструментальное обследование аварийных деревьев.*iii

3.1. Координаты расположения аварийного дерева: _____.

3.2. Структурные изъяны, характеризующие аварийность дерева: _____.

3.3. Порода _____, диаметр, см _____,

высота, м _____, возраст, лет _____.

ЗАКЛЮЧЕНИЕ

С целью предотвращения негативных процессов или снижения ущерба от их воздействия:

Вид мероприятия	Запас дерева, куб. м	Порода	Сроки проведения
-	-	-	-

Ведомость перечета аварийных деревьев, назначенных в рубку, прилагается (приложение 4 к Акту).

Мероприятия, необходимые для предупреждения повреждения или поражения смежных деревьев:

Дата проведения обследований _____.

Исполнитель работ по проведению лесопатологического обследования:

Ф.И.О. _____ Подпись _____

i * Раздел включается в акт, в случае проведения лесопатологического обследования визуальным способом.

ii * Раздел включается в акт в случае проведения лесопатологического обследования инструментальным способом.

iii * Раздел включается в акт в случае проведения лесопатологического обследования аварийных деревьев инструментальным способом.

Ведомость перчета деревьев назначенных в рубку

ВРЕМЕННАЯ ПРОБНАЯ ПЛОЩАДЬ № 1

Субъект РФ Новосибирская область	Лесничество Мошковское
Лесохозяйственный участок Белоярский	урочище
Квартал 191 Выдел 1	Площадь 9,6 га.
Номер очага	Размер пробной площади 0,3
Таксационная характеристика:	
Тип леса Состав 10С+Б	Возраст 75
Бонитет 1 Полнота 0,7	Запас на га. 280
Возобновления	отсутствует

Время и причины ослабления насаждения:

Сложные погодные условия. Ураганный ветер весна 2017 г

Тип очага:

Фаза развития очага Вредных организмов:

Состояние лесного насаждения, намечаемые мероприятия:

В насаждении имеются буреломные, ветровальные деревья, необходимо провести уборку неликвидной древесины

Исполнитель работ по проведению лесопатологического обследования:

Пономарёва Н.В.

(ФИО)

8-(383-48)-37-191



(Подпись)

"27

10

2017 г.

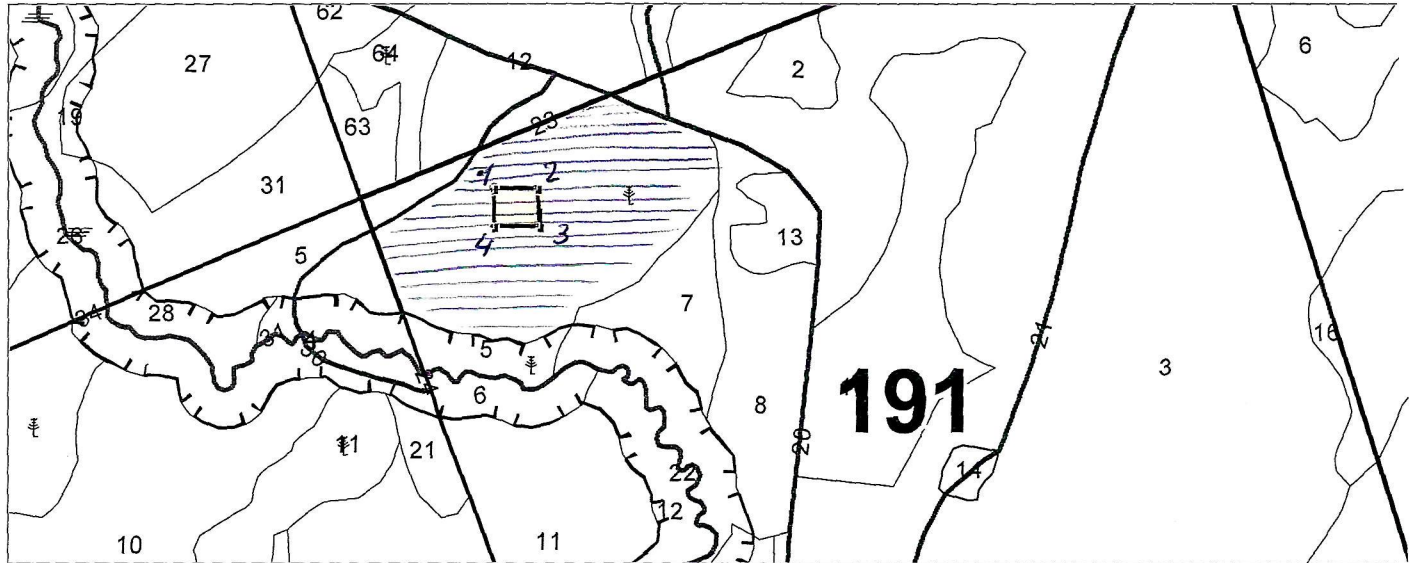
Порода: сосна

Ступени толщины см	Количество деревьев по категориям состояния, шт.																Всего деревьев по ступеням толщины		
	I	II	III	IV		V		VI			ветровал, бурелом			аварийные деревья			шт.	в том числе подлежат рубке, %	
				НЗ	З	НЗ	З	НЗ	З	О	НЗ	З	О	НЗ	З	О			
1	2	3	4	5	6	7	8	9	10	11	12	13	14	15	16	17	18	19	
24											2							2	
28											3							3	
32	2																	2	
36	6		1															7	
40	17	3									2							20	2
44	24	6									2							30	2
48	24	4																28	
52	9																	9	
56	4																	4	
Итого, %	86	13	1															100	9

Примечание: НЗ - незаселенное, З - заселенное, О - отработанное вредителями.

Абрис участка

Масштаб 1:10000




№ выдела	Ленты (круговой площадки) перече́та				
	№ ленты (площадки)	длина, м	ширина, м	радиус, м	площадь, га
3	1	60	50		0,3

Номера точек	Координаты		Румбы линий	Длина, м
1-2	55° 24' 21.91"	83° 5' 32.14"	СВ: 80°41'	60
2-3	55° 24' 21.89"	83° 5' 35.55"	ЮВ: 9° 45'	50
3-4	55° 24' 20.28"	83° 5' 35.53"	ЮЗ: 81°17'	60
4-1	55° 24' 20.32"	83° 5' 32.11"	СЗ: 9°31'	50

Условные обозначения:	1191 – номер квартала	1 – номер выдела
— — — — — – границы кварталов	== – автодорога – границы выделов
1, 2, 3, 4, 5 – номера угловых точек	▨ – участок на котором назначено проведение СОМ	

Исполнитель работ по проведению лесопатологического обследования:

Ф.И.О. Голомарева Н.В. Подпись 

Дата составления документа 27.10. .2017г. Телефон 838348 37-191