

УТВЕРЖДАЮ:

Должность зам. начальника отдела лесных отношений -
главного лесничего по Болотнинскому лесничеству
Ф.И.О. Кугаколов П.В.
Дата 16.09.2017

Акт
лесопатологического обследования № 10 /02-2017

лесных насаждений Болотнинского лесничества (лесопарка)
Новосибирской области (субъект Российской Федерации)

Способ лесопатологического обследования:

1. Визуальный

2. Инструментальный

Место проведения

Участковое лесничество	Урочище (дача)	Квартал (кварталы)	Выдел (выделы)	Площадь, га
Болотнинский №2 ЛХУ	совхоз Витебский	4	110	1,2

Лесопатологическое обследование проведено на общей площади 1,2 га.

1. Визуальное лесопатологическое обследование.*

Наземное

Дистанционное

1.1. На площади ____ га фактическая таксационная характеристика лесного насаждения соответствует (не соответствует) таксационному описанию (нужное подчеркнуть). Причины несоответствия _____

Список участков с выявленными несоответствиями приведен в Приложении 1 к настоящему Акту.

1.2. Лесные насаждения с нарушенной и утраченной устойчивостью выявлены на площади ____ га:

Участковое лесничество	Урочище (дача)	Площадь, га		Причина ослабления (гибели)
		с нарушенной устойчивостью	с утраченной устойчивостью	
Итого				

Состояние обследованных лесных насаждений приведено в приложениях 1.1-1.4 к Акту в зависимости от метода проведения ЛПО.

1.3. В обследованных лесных участках прогнозируется:

Прогноз	Площадь, га
Ослабление лесных насаждений	
Усыхание лесных насаждений различной степени	
Развитие очагов вредных организмов	

1.4. Обнаружено загрязнение лесного участка отходами и выбросами:

промышленными

бытовыми

Вид загрязнения	Размеры загрязнения			Объем, кубм	Площадь загрязнения, га
	длина, м	ширина, м	высота, м		

ЗАКЛЮЧЕНИЕ

Оценка текущего санитарного и лесопатологического состояния лесных насаждений, назначенные профилактические мероприятия по защите лесов, агитационные мероприятия:

Исполнитель работ по проведению лесопатологического обследования:

ФИО _____

Подпись _____

* Раздел включается в акт в случае проведения лесопатологического обследования визуальным способом.

2. Инструментальное обследование лесного участка.

2.1. Фактическая таксационная характеристика лесного насаждения не соответствует таксационному описанию.

Причины несоответствия: Неоднородный по характеристикам выдел

Ведомость лесных участков с выявленными несоответствиями таксационным описаниям приведена в приложении 1 к Акту.

2.2. Состояние насаждений: с нарушенной устойчивостью

с утраченной устойчивостью

Причины повреждения: Устойчивый низовой пожар 4-10 летней давности средней интенсивности

Воздействия шквалистых и ураганных ветров текущего года, повлекшие слом стволов деревьев

Заселено (отработано) стволовыми вредителями:

Вид вредителя	Порода	Встречаемость в насаждении (% заселенных (отработанных) деревьев)	Степень заселения (слабая, средняя, сильная) по насаждению
1	2	3	4

Повреждено огнем:

Порода	Вид пожара	Состояние корневых лап		Состояние корневой шейки		Подсушивание луба	
		% поврежденных огнем корней	% деревьев с данным повреждением	корневой шейки по окружности (1/4, 2/4, 3/4, >3/4)	% деревьев с данным повреждением	по окружности (1/4, 2/4, 3/4, >3/4)	% деревьев с данным повреждением
Б	Устойчивый низовой пожар 4-10 летней давности средней интенсивности			более 3/4	27		
				менее 3/4	10		
ОС	Устойчивый низовой пожар 4-10 летней давности средней интенсивности			более 3/4	14		

Поражено болезнями:

Вид болезни	Порода	Встречаемость в насаждении (% зараженных деревьев)	Степень заражения по насаждению (слабая, средняя, сильная)

2.3. Выборке подлежит 100 % деревьев,

в том числе:

ослабленных	10 %	(причины назначения)	_____ ;
сильно ослабленных	27 %	(причины назначения)	_____ ;
усыхающих	0 %	(причины назначения)	_____ ;
свежего сухостоя	0 %;		
свежего ветровала	2 %;		
свежего бурелома	5 %;		
старого ветровала	0 %;		
старого бурелома	2 %;		
старого сухостоя	0 %;		
аварийных	0 %.		

2.4. Полнота насаждения после уборки деревьев, подлежащих рубке, составит 0.0
 Критическая полнота для данной категории насаждений составляет 0.5

ЗАКЛЮЧЕНИЕ

С целью предотвращения негативных процессов или снижения ущерба от их воздействия назначено:

Участковое лесничество	Урочище (дача)	Квартал	Выдел	Площадь выдела, га	Вид мероприятия	Площадь мероприятия, га	Порода	Запас на выдел, куб.м	Крайние сроки проведения
Болотнинский №2 ЛХУ	совхоз Витебский	4	110	1.2	ССР	1.2	Б	89	2019
							ОС	2	

Ведомость перечета деревьев, назначенных в рубку, и абрис лесного участка прилагаются (приложение 2 и 3 к Акту).

Меры по обеспечению возобновления:

Создание лесных культур хозяйственно-ценных пород в течение двух лет после рубки в соответствии с проектом лесовосстановления

Мероприятия, необходимые для предупреждения заражения или повреждения смежных насаждений:

Сжигание, мульчирование или вывоз порубочных остатков и захламленности в места переработки древесины
Включение смежных насаждений в план ЛПО визуальным способом

Сведения для расчета степени повреждения:

год образования старого сухостоя не позднее 2015 года

основная причина повреждения древесины
Устойчивый низовой пожар 4-10 летней давности средней интенсивности

Дата проведения обследований 22.08.2017

Исполнитель работ по проведению лесопатологического обследования

ФИО Клепов И.Г. Подпись 

* Раздел включается в акт в случае проведения лесопатологического обследования инструментальным способом

3. Инструментальное обследование аварийных деревьев.*

3.1. Координаты расположения аварийного дерева: _____

3.2. Структурные изъяны, характеризующие аварийность дерева: _____
_____3.3. Порода _____, диаметр, см _____,
высота, м _____, возраст, лет _____.**ЗАКЛЮЧЕНИЕ**

С целью предотвращения негативных процессов или снижения ущерба от их воздействия :

Вид мероприятия	Запас дерева, куб. м	Порода	Сроки проведения

Ведомость перечета аварийных деревьев, назначенных в рубку, прилагается (приложение 4 к Акту).

Мероприятия, необходимые для предупреждения повреждения или поражения смежных деревьев:

Дата проведения обследований _____

Исполнитель работ по проведению лесопатологического обследования:

ФИО _____ Подпись _____

*Раздел включается в акт в случае проведения лесопатологического обследования аварийных деревьев инструментальным способом.

Ведомость лесных участков с выявленными несоответствиями таксационным описаниям

Источник данных	Год проведения лесосурьейства	Номер квартала	Номер выдела	Площадь выдела, га	Целевое назначение лесов	Категория защитных лесов	Номер лесопатологического выдела	Площадь лесопатологического выдела, га	Таксационная характеристика										Заложено пробных площадей						
									состав	порода	возраст, лет	средняя высота, м	средний диаметр, см	тип леса	тип условий	местопроизрастания	полнота	бонитет	запас, куб.м/га	количество, шт.	общая площадь, га				
ТО	2012	4	110	1.2	Защитные	Защитные полосы лесов вдоль железнодорожных путей общего пользования, федеральных автомобильных дорог				9Б1ОС	Б	55	21	26	Рт	0.6	2	150	1	1.2					
Ф		4	110	1.2	Защитные	Защитные полосы лесов вдоль железнодорожных путей общего пользования, федеральных автомобильных дорог				10Б+ОС	Б	55	21	24	Рт	0.3	2	80							

Примечание:

ТО - таксационные описания

Ф - фактическая характеристика лесного насаждения

Исполнитель работ по проведению лесопатологического обследования:

ФИО Клепов И.Г.

Подпись



Результаты проведения лесопатологического обследования лесных насаждений за август 2017 г.
(месяц)

Субъект Российской Федерации		Новосибирская область		Лесничество (лесопарк)		Болотинское		Урочище (лесная дача)		совхоз Витебский																											
Участковое лесничество		Болотинский №2 лесохозяйственный участок		Лесничество (лесопарк)		Болотинское		Урочище (лесная дача)		совхоз Витебский																											
Номер квартала	Номер выдела	Площадь выдела, га	Целевое назначение лесов	Категория защитных лесов	Номер лесопатологического выдела	Площадь лесопатологического выдела, га	Таксационная характеристика лесного насаждения										Число деревьев на пробе, шт.	Распределение запаса насаждения по категориям состояния деревьев, %										Признаки повреждения деревьев	Доля поврежденных деревьев, %	Причина ослабления, повреждения	Подожит рубке, %	Назначенные мероприятия					
							состав	порода	возраст	средняя высота, м	средний диаметр, см	тип леса	полнота	бонитет	запас, куб. м/га	без признаков ослабления		ослабленные	сильно ослабленные	усыхающие	свежий сухостой	старый сухостой	свежий ветровал	старый ветровал	свежий бурелом	старый бурелом	аварийные деревья					Признаки повреждения деревьев	Доля поврежденных деревьев, %	Причина ослабления, повреждения	Подожит рубке, %	вид	площадь, га
1	2	3	4	5	6	7	8	9	10	11	12	13	14	15	16	17	18	19	20	21	22	23	24	25	26	27	28	29	30	31	32	33	34				
4	110	1.2	Защитные	Защитные покровы лесов вблизи железнодорожных путей общего пользования, федеральных автомобильных дорог общего	10Б+ОС		Б	55	21	24	Рт	0.3*	2	80*	205	54	10	27	0	0	0	0	2	7	0	0	0	335, 316, 315, 217	46	867, 882	100.0	ССР	1.2				
							ОС	55	21	24					5	21	0	14	0	0	0	0	25	40	0	0	0	335, 316, 217	79								

Коды причин повреждения насаждений

- 867 Устойчивый низовой пожар 4-10 летней давности средней интенсивности
882 Воздействия шквалистых и ураганных ветров текущего года, повлекшие слом стволов деревьев
- Коды признаков повреждения насаждений
316 Ожог корневой шейки >3/4 окружности, прошлых лет
315 Ожог корневой шейки <3/4 окружности, прошлых лет
217 Слом ствола под кроной, свежий

Коды видов санитарно-оздоровительных мероприятий

УНД Уборка неликвидной древесины

ССР Сплошная санитарная рубка
ВСР Выборочная санитарная рубка

Показатели, несоответствующие таксационному описанию, отмечаются «*»
Исполнитель работ по проведению лесопатологического обследования:

ФИО Клепов И.Г. _____ Подпись _____
Дата составления документа 19.09.2017 _____ Телефон 8 (383) 279-93-55

ВРЕМЕННАЯ ПРОБНАЯ ПЛОЩАДЬ № 1

Субъект Российской Федерации Новосибирская область
Лесничество (лесопарк) Болотнинское
Участковое лесничество Болотнинский №2 лесохозяйственный участок
Урочище совхоз Витебский
Квартал 4 Выдел 110 Лесопатологический выдел
Площадь выдела, га 1.2 Площадь лесопатологического выдела
Номер очага вредных организмов _____ Размер пробной площади 1.2
Таксационная характеристика:
тип леса Рт состав 10Б+ОС возраст 55 бонитет 2
полнота 0.3 запас на 1 га 80 возобновление нет
Время и причина ослабления насаждения
Устойчивый низовой пожар 4-10 летней давности средней интенсивности
Воздействия шквалистых и ураганных ветров текущего года, повлекшие слом стволов деревьев

Тип очага: эпизодический, хронический (подчеркнуть)
Фаза развития очага: начальная, нарастания численности, собственно вспышка, кризис (подчеркнуть)
Состояние лесного насаждения, намечаемые мероприятия
Насаждение ослабленное
нуждается в проведении сплошной санитарной рубки

Исполнитель работ по проведению лесопатологического обследования:

Исполнитель Клепов И.Г.

Подпись 

Дата составления документа 19.09.2017

Телефон 8 (383) 279-93-55

ВЕДОМОСТЬ ПЕРЕЧЕТА ДЕРЕВЬЕВ

Порода: Б

Ступени толщины, см	Количество деревьев по категориям состояния, шт.																Всего деревьев по супням толщины		
	I	II	III	IV		V		VI			ветровал, бурелом			аварийные деревья			шт.	в том числе подлежат рубке, %	
				НЗ	З	НЗ	З	НЗ	З	О	НЗ	З	О	НЗ	З	О			
1	2	3	4	5	6	7	8	9	10	11	12	13	14	15	16	17	18	19	
8																			
12	2	8	1														11	0.0	
16	31	4	16					2			5						58	39.7	
20	16	2	13								2						33	45.5	
24	11	7	6								2						26	26.9	
28	15	2	15								3						35	51.4	
32	12		5								3						20	40.0	
36	13	3	3								1						20	20.0	
40	2																2	0.0	
44																			
48																			
52																			
56																			
60 и более																			
Итого, шт.	102	26	59	0	0	0	0	2	0	0	16	0	0	0	0	0	205	36.6	
Запас, куб. м	47.8	8.9	24.4	0.0	0.0	0.0	0.0	0.3	0.0	0.0	7.3	0.0	0.0	0.0	0.0	0.0	88.69	35.5	
Итого, %	52.9	10.0	27.5	0.0	0.0	0.0	0.0	0.4	0.0	0.0	8.2	0.0	0.0	0.0	0.0	0.0	100.0	35.5	

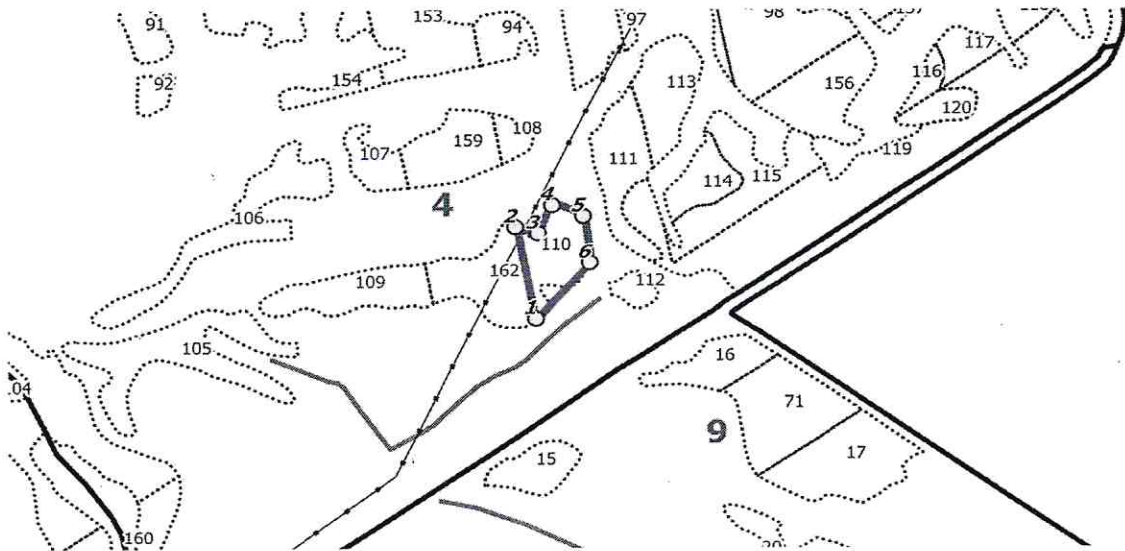
Порода: ОС

Ступени толщины, см	Количество деревьев по категориям состояния, шт.																Всего деревьев по супням толщины		
	I	II	III	IV		V		VI			ветровал, бурелом			аварийные деревья			шт.	в том числе подлежат рубке, %	
				НЗ	З	НЗ	З	НЗ	З	О	НЗ	З	О	НЗ	З	О			
1	2	3	4	5	6	7	8	9	10	11	12	13	14	15	16	17	18	19	
8																			
12																			
16																			
20			1								1						2	100.0	
24	1																1	0.0	
28											2						2	100.0	
32																			
36																			
40																			
44																			
48																			
52																			
56																			
60 и более																			
Итого, шт.	1	0	1	0	0	0	0	0	0	0	3	0	0	0	0	0	5	80.0	
Запас, куб. м	0.4	0.0	0.3	0.0	0.0	0.0	0.0	0.0	0.0	0.0	1.4	0.0	0.0	0.0	0.0	0.0	2.15	79.2	
Итого, %	20.8	0.0	14.0	0.0	0.0	0.0	0.0	0.0	0.0	0.0	65.2	0.0	0.0	0.0	0.0	0.0	100.0	79.2	

Примечание: НЗ – незаселенное, З – заселенное стволовыми вредителями, О – отработанные вредителями

Абрис участка

М 1:10 000



№ выдела	Ленты (круговой площадки) перечёта				
	№ ленты (площадки)	длина, м	ширина, м	радиус, м	площадь, га
110	с/лосп				1,2

nn	Широта, °	Долгота, °	Линии	Румбы	Длина, м	nn	Широта, °	Долгота, °	Линии	Румбы	Длина, м
1	55.73982	84.42621	1-2	СЗ 20°09'	0	4	55.74154	84.42674	4-5	ЮВ 76°29'	0
2	55.74123	84.42583	2-3	ЮВ 88°24'	0	5	55.74135	84.42748	5-6	ЮВ 08°23'	0
3	55.74112	84.42637	3-4	СВ 37°02'	0	6	55.74064	84.42759	6-1	ЮЗ 57°38'	0

Условные обозначения:

- Угловые точки ■ ■ Лента перечёта □ Границы участка

Исполнитель работ по проведению лесопатологического обследования:

ФИО Клепов И.Г.

Дата составления документа 19.09.2017

Подпись 

Телефон 8 (383) 279-93-55