

УТВЕРЖДАЮ:

Должность начальник отдела лесных отношений -  
главный лесничий по Новосибирскому лесничеству

Ф.И.О. Муштаев С.Д.

Дата 24.11.2017

**Акт  
лесопатологического обследования № 1**

лесных насаждений Новосибирского лесничества (лесопарка)  
Новосибирской области (субъект Российской Федерации)

Способ лесопатологического обследования:

1. Визуальный

2. Инструментальный

Место проведения

Участковое лесничество	Урочище (дача)	Квартал (кварталы)	Выдел (выделы)	Площадь, га
Инской ЛХУ		4	14	0,9

Лесопатологическое обследование проведено на общей площади 0,9 га.

**1. Визуальное лесопатологическое обследование.\***

Наземное

Дистанционное

1.1. На площади \_\_\_\_\_ га фактическая таксационная характеристика лесного насаждения соответствует (не соответствует) таксационному описанию (нужное подчеркнуть).

Причины несоответствия \_\_\_\_\_

Список участков с выявленными несоответствиями приведён в Приложении 1 к настоящему акту.

1.2. Лесные насаждения с нарушенной и утраченной устойчивостью выявлены на площади \_\_\_\_\_ га.

Участковое лесничество	Урочище (дача)	Площадь, га		Причина ослабления (гибели)
		с нарушенной устойчивостью	с утраченной устойчивостью	
Итого				

Состояние обследованных лесных насаждений приведено в приложениях 1.1-1.4 к Акту в зависимости от метода проведения ЛПО.

1.3. В обследованных лесных участках прогнозируется:

Прогноз	Площадь, га
Ослабление лесных насаждений	
Усыхание лесных насаждений различной степени	
Развитие очагов вредных организмов	

1.4. Обнаружено загрязнение лесного участка отходами и выбросами:

промышленными

бытовыми

Вид загрязнения	Размеры загрязнения			Объем, кубм	Площадь загрязнения, га
	длина, м	ширина, м	высота, м		

**ЗАКЛЮЧЕНИЕ**

Оценка текущего санитарного и лесопатологического состояния лесных насаждений, назначенные профилактические мероприятия по защите лесов, агитационные мероприятия:

\_\_\_\_\_

\_\_\_\_\_

\_\_\_\_\_

\_\_\_\_\_

Исполнитель работ по проведению лесопатологического обследования:

ФИО \_\_\_\_\_

Подпись \_\_\_\_\_

\* Раздел включается в акт в случае проведения лесопатологического обследования визуальным способом.

**2. Инструментальное обследование лесного участка.**

2.1. Фактическая таксационная характеристика лесного насаждения соответствует таксационному описанию.

Причины несоответствия:

Ведомость лесных участков с выявленными несоответствиями таксационным описаниям приведена в приложении 1 к Акту.

2.2. Состояние насаждений: **с нарушенной устойчивостью**  
**с утраченной устойчивостью**

V

Причины повреждения:

Губка корневая

Воздействия шквалистых и ураганных ветров прошлых лет, повлекшие слом стволов деревьев

Заселено (отработано) стволовыми вредителями:

Вид вредителя	Порода	Встречаемость в насаждении (% заселенных (отработанных) деревьев)	Степень заселения (слабая, средняя, сильная) по насаждению
1	2	3	4

Повреждено огнем:

Порода	Вид пожара	Состояние корневых лап		Состояние корневой шейки		Подсушивание луба	
		% поврежденных огнем корней	% деревьев с данным повреждением	корневой шейки по окружности (1/4, 2/4, 3/4, >3/4)	% деревьев с данным повреждением	по окружности (1/4, 2/4, 3/4, >3/4)	% деревьев с данным повреждением

Поражено болезнями:

Вид болезни	Порода	Встречаемость в насаждении (% зараженных деревьев)	Степень заражения по насаждению (слабая, средняя, сильная)
Губка корневая	С	20	средняя

2.3. Выборке подлежит 35 % деревьев,

в том числе:

ослабленных 0 % (причины назначения)  
 сильно ослабленных 4 % (причины назначения)  
 усыхающих 2 % (причины назначения)  
 свежего сухостоя 0 %;  
 свежего ветровала 0 %;  
 свежего бурелома 0 %;

поражено болезнями;
поражено болезнями;

старого ветровала 0 %;  
старого бурелома 6 %;  
старого сухостоя 23 %;  
аварийных 0 %.

2.4. Полнота насаждения после уборки деревьев, подлежащих рубке, составит 0,3  
Критическая полнота для данной категории насаждений составляет 0,3

### ЗАКЛЮЧЕНИЕ

С целью предотвращения негативных процессов или снижения ущерба от их воздействия назначено:

Участковое лесничество	Урочище (дача)	Квартал	Выдел	Площадь выдела, га	Вид меро-приятия	Площадь меро-приятия, га	Порода	Запас на выдел, куб.м	Крайние сроки проведения
Инской ЛХУ		4	14	0,9	ВСП	0,9	С	62	2019

Ведомость перечета деревьев, назначенных в рубку, и абрис лесного участка прилагаются (приложение 2 и 3 к Акту).

Меры по обеспечению возобновления:

Не требуются

Мероприятия, необходимые для предупреждения заражения или повреждения смежных насаждений:

Сжигание, мульчирование или вывоз порубочных остатков и захламленности в места переработки древесины  
Включение смежных насаждений в план ЛПО визуальным способом

Сведения для расчета степени повреждения:

год образования старого сухостоя не позднее 2015 года

основная причина повреждения древесины

Губка корневая

Дата проведения обследований 11.10.2017

Исполнитель работ по проведению лесопатологического обследования

ФИО Масленок Е.В.

Подпись



\* Раздел включается в акт в случае проведения лесопатологического обследования инструментальным способом

**3. Инструментальное обследование аварийных деревьев.\***

3.1. Координаты расположения аварийного дерева: \_\_\_\_\_.

3.2. Структурные изъяны, характеризующие аварийность дерева: \_\_\_\_\_  
\_\_\_\_\_.3.3. Порода \_\_\_\_\_, диаметр, см \_\_\_\_\_,  
высота, м \_\_\_\_\_, возраст, лет \_\_\_\_\_.**ЗАКЛЮЧЕНИЕ**

С целью предотвращения негативных процессов или снижения ущерба от их воздействия :

Вид мероприятия	Запас дерева, куб. м	Порода	Сроки проведения

Ведомость перечета аварийных деревьев, назначенных в рубку, прилагается (приложение 4 к Акту).

Мероприятия, необходимые для предупреждения повреждения или поражения смежных деревьев:

---



---



---



---

Дата проведения обследований \_\_\_\_\_.

Исполнитель работ по проведению лесопатологического обследования:

ФИО \_\_\_\_\_ Подпись \_\_\_\_\_

\*Раздел включается в акт в случае проведения лесопатологического обследования аварийных деревьев инструментальным способом.

Ведомость лесных участков с выявленными несоответствиями таксационным описаниям

ТО	Год проведения лесоустройства	Номер квартала	Номер выдела	Площадь выдела, га	Целевое назначение лесов	Категория защитных лесов	Номер лесопатологического выдела	Площадь лесопатологичес- кого выдела, га	Таксационная характеристика										Заложено пробных площадей		
									состав	порода	возраст, лет	средняя высота, м	средний диаметр, см	тип леса	тип условий местопроизрастания	полнота	бонитет	запас, куб.м/га		количество, шт.	общая площадь, га
Ф	4	14	0,9	Защитные	Лесопарковые зоны				10С	С	105	29	48	Плп		0,4	1	190	1	0,9	

Примечание:

ТО - таксационные описания

Ф - фактическая характеристика лесного насаждения

Исполнитель работ по проведению лесопатологического обследования:

ФИО Масленок Е.В. 

Подпись \_\_\_\_\_

Результаты проведения лесопатологического обследования лесных насаждений за октябрь 2017 г.  
(месяц)

Субъект Российской Федерации  
Участковое лесничество

Новосибирская область  
Инской лесохозяйственный участок

Лесничество (лесопарк) Новосибирское  
Урочище (лесная дача)

1	2	3	4	5	6	7	Таксационная характеристика лесного насаждения									17	Распределение запаса насаждения по категориям состояния деревьев, %											29	30	31	32	Назначенные мероприятия				
							8	9	10	11	12	13	14	15	16		18	19	20	21	22	23	24	25	26	27	28					33	34			
4	14	0,9	* Защитные	Лесопарковые зоны			10С	С	105	29	48	Пп	0,4	1	190	90	51	14	4	2	0	23	0	0	0	6	0	111, 114, 113, 218	49	466, 822	35,0	ВСП	0,9			

Коды причин повреждения насаждений

466 Губка корневая

822 Воздействия шквальных и ураганных ветров прошлых лет, повлекшие слом стволов деревьев

Коды признаков повреждения насаждений

111 Усыхание <1/4 ветвей в кроне, прошлых лет  
113 Усыхание от 1/2 до 3/4 ветвей в кроне, прошлых лет

114 Усыхание >3/4 ветвей в кроне прошлых лет  
218 Слом ствола под кроной, прошлых лет

Коды видов санитарно-оздоровительных мероприятий

ССР Сплошная санитарная рубка  
ВСП Выборочная санитарная рубка

УНД Уборка неликвидной древесины

Показатели, несоответствующие таксационному описанию, отмечаются «\*»

Исполнитель работ по проведению лесопатологического обследования:

ФИО Масленок Е.В.

Подпись



Дата составления документа

Телефон

8 (383) 279-93-55

ВРЕМЕННАЯ ПРОБНАЯ ПЛОЩАДЬ № 1

Субъект Российской Федерации			<u>Новосибирская область</u>		
Лесничество (лесопарк)			<u>Новосибирское</u>		
Участковое лесничество			<u>Инской лесохозяйственный участок</u>		
Урочище					
Квартал	<u>4</u>	Выдел	<u>14</u>	Лесопатологический выдел	
Площадь выдела, га	<u>0,9</u>	Площадь лесопатологического выдела			
Номер очага вредных организмов			Размер пробной площади	<u>0,9</u>	
Таксационная характеристика:					
тип леса	<u>Пп</u>	состав	<u>10С</u>	возраст	<u>105</u> бонитет <u>1</u>
полнота	<u>0,4</u>	запас на 1 га	<u>190</u>	возобновление	<u>нет</u>
Время и причина ослабления насаждения					
<u>Губка корневая</u>					
<u>Воздействия шквалистых и ураганных ветров прошлых лет, повлекшие слом стволов деревьев</u>					
Тип очага: эпизодический, хронический (подчеркнуть)					
Фаза развития очага: начальная, нарастания численности, собственно вспышка, кризис (подчеркнуть)					
Состояние лесного насаждения, намечаемые мероприятия					
Насаждение <u>ослабленное</u>					
<u>нуждается в проведении выборочной санитарной рубки</u>					

Исполнитель работ по проведению лесопатологического обследования:

Исполнитель Масленок Е.В.

Подпись 

Дата составления документа

17.11.2014

Телефон 8 (383) 279-93-55



## ВЕДОМОСТЬ ПЕРЕЧЕТА ДЕРЕВЬЕВ

Порода: С

Ступени толщины, см	Количество деревьев по категориям состояния, шт.																Всего деревьев по супням толщины		
	I	II	III	IV		V		VI			ветровал, бурелом			аварийные деревья			шт.	в том числе подлежат рубке, %	
				НЗ	З	НЗ	З	НЗ	З	О	НЗ	З	О	НЗ	З	О			
1	2	3	4	5	6	7	8	9	10	11	12	13	14	15	16	17	18	19	
8																			
12																			
16																			
20	1																1	0,0	
24	2																2	0,0	
28	2	1															3	0,0	
32											1						1	100,0	
36	3	1	1					2			2						9	55,6	
40	6	2	2	1				9									20	60,0	
44	15	1		1				3			2						22	27,3	
48	6	5						3									14	21,4	
52	5	1						3			1						10	40,0	
56	2							1									3	33,3	
60 и более	3	1	1														5	20,0	
Итого, шт.	45	12	4	2	0	0	0	21	0	0	6	0	0	0	0	0	90	36,7	
Запас, куб. м	88,4	24,6	7,9	3,5	0,0	0,0	0,0	40,2	0,0	0,0	10,0	0,0	0,0	0,0	0,0	0,0	174,63	35,3	
Итого, %	50,6	14,1	4,5	2,0	0,0	0,0	0,0	23,0	0,0	0,0	5,7	0,0	0,0	0,0	0,0	0,0	100,0	35,3	

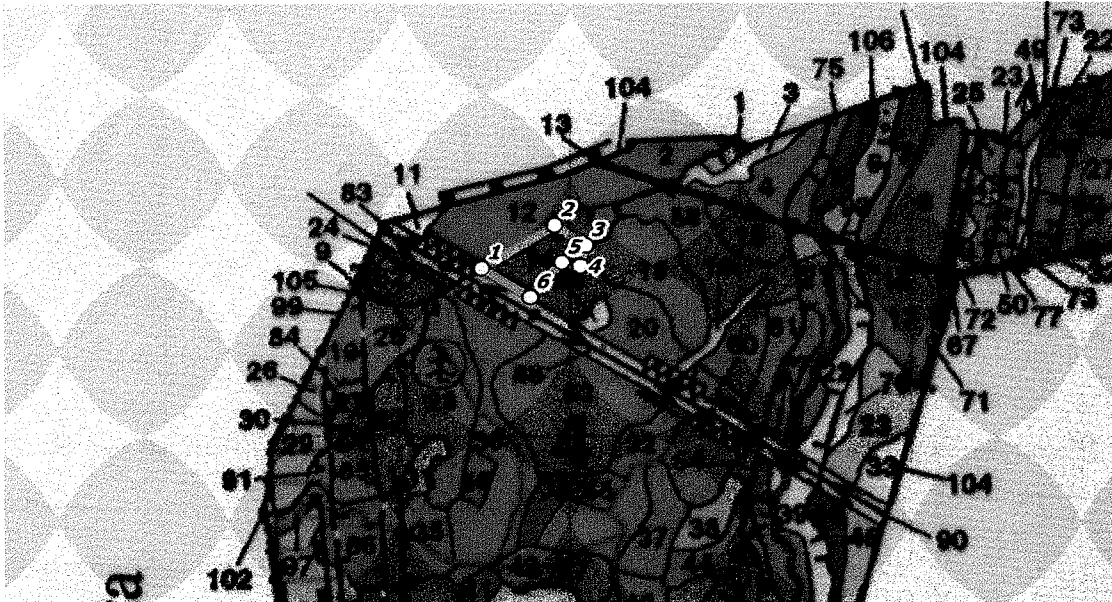
Порода: \_\_\_\_\_

Ступени толщины, см	Количество деревьев по категориям состояния, шт.																Всего деревьев по супням толщины		
	I	II	III	IV		V		VI			ветровал, бурелом			аварийные деревья			шт.	в том числе подлежат рубке, %	
				НЗ	З	НЗ	З	НЗ	З	О	НЗ	З	О	НЗ	З	О			
1	2	3	4	5	6	7	8	9	10	11	12	13	14	15	16	17	18	19	
8																			
12																			
16																			
20																			
24																			
28																			
32																			
36																			
40																			
44																			
48																			
52																			
56																			
60 и более																			
Итого, шт.	0	0	0	0	0	0	0	0	0	0	0	0	0	0	0	0	0	0	0
Запас, куб. м	0,0	0,0	0,0	0,0	0,0	0,0	0,0	0,0	0,0	0,0	0,0	0,0	0,0	0,0	0,0	0,0	0,00	0,00	
Итого, %	0,0	0,0	0,0	0,0	0,0	0,0	0,0	0,0	0,0	0,0	0,0	0,0	0,0	0,0	0,0	0,0	0,0	0,0	

Примечание: НЗ – незаселенное, З – заселенное стволовыми вредителями, О – отработанные вредителями

Абрис участка

М 1:10 000



№ выдела	Ленты (круговой площадки) перечёта				
	№ ленты (площадки)	длина, м	ширина, м	радиус, м	площадь, га
14	1				0,9

пп	Широта, °	Долгота, °	Линии	Румбы	Длина, м
1	54.94439	83.15143	1-2	СВ 65°35'	133,7
2	54.94513	83.15308	2-3	ЮВ 65°14'	65,9
3	54.94476	83.15388	3-4	ЮЗ 28°00'	33,6
4	54.94447	83.15371	4-5	СЗ 62°06'	32,9
5	54.94467	83.15336	5-6	ЮЗ 40°13'	95,6
6	54.94389	83.15271	6-1	СЗ 68°46'	97,2

Условные обозначения:

○ Угловые точки    ■ ■ Лента перечёта    □ Границы участка

Исполнитель работ по проведению лесопатологического обследования:

ФИО Масленок Е.В.

Подпись 

Дата составления документа 17.11.2017

Телефон 8 (383) 279-93-55