

УТВЕРЖДАЮ:

Первый заместитель министра лесного хозяйства Красноярского края
Д.А. Селин

« 13 » 02 2018 г.

Акт
лесопатологического обследования № 9
лесных насаждений Маганского лесничества Красноярского края.

Способ лесопатологического обследования: 1. Визуальный
2. Инструментальный

Место проведения:

Участковое лесничество	Урочище (дача)	Квартал	Выдел	Площадь, га
Маганское		100	14	11,0
Итого				11,0

Лесопатологическое обследование проведено на общей площади 11,0 га, в насаждениях свободных от аренды.

2. Инструментальное обследование лесного участка.

2.1. Фактическая таксационная характеристика лесного насаждения **соответствует** таксационному описанию лесных насаждений. Лесоустройство 2004г.

Ведомость лесных участков с выявленными несоответствиями таксационным описаниям приведена в приложении № 1 к Акту.

2.2. Состояние насаждений: с нарушенной устойчивостью
с утраченной устойчивостью

Причины повреждения: обследованные насаждения повреждены и отработаны стволовыми вредителями (полиграф уссурийский), поражены грибными болезнями (настоящий трутовик, губка лиственничная).

Заселено (отработано) стволовыми вредителями:

Вид вредителя	Порода	Встречаемость (% заселенных деревьев)	Степень заселения лесного насаждения (слабая, средняя, сильная)
100-14			
Полиграф уссурийский	Пихта	4,0	слабая

Повреждено огнем:

Вид пожара	Порода	Состояние корневых лап		Состояние корневой шейки		Подсушивание луба	
		% поврежденных огнём корней	% деревьев с данным повреждением	ожог корневой шейки по окружности (1/4; 2/4;3/4;более 3/4)	% деревьев с данным повреждением	по окружности (1/4;2/4; 3/4; более3/4)	% деревьев с данным повреждением
		-	-				
		-	-				

Поражено болезнями:

Вид болезни	Порода	Встречаемость (% поражённых деревьев)	Степень поражения лесного насаждения (слабая, средняя, сильная)
100-14			
Губка лиственничная	Лиственница	13.2	средняя
Трутовик настоящий	Береза	6,7	слабая

2.3 Выборке подлежит 42,0 % деревьев;

в том числе:

ослабленных – 0.0 %;

сильно ослабленных – 0.0 %;

усыхающих – 10,5 % (полиграф уссурийский, настоящий трутовик, губка лиственничная)

свежего сухостоя – 10,7 %;

свежего ветровала – 0 %;

свежего бурелома – 0 %;

старого ветровала – 0 %;

старого бурелома – 0 %;

старого сухостоя – 20,8 %;

аварийных – 0.

2.4. Полнота лесного насаждения после уборки деревьев, подлежащих рубке, составит: в кв. 100 выд. 14 – 0,4.

Критическая полнота для данной категории лесных насаждений защитные леса «зеленые зоны» ОЗУ: «Особо охраняемая территория пригородная зеленая зона г. Красноярска» при которых назначается выборочная санитарная рубка составляет:
для пихты – не лимитируется.

ЗАКЛЮЧЕНИЕ

С целью предотвращения негативных процессов или снижения ущерба от их воздействия назначено:

Участковое лесничество	Урочище (дача)	Квартал	Выдел	Площадь выдела, га	Вид мероприятия	Площадь мероприятия, га	Порода	Запас на выдел, куб.м	Крайние сроки проведения
Маганское		100	14	11,0	ВСП	11,0	П	1155,0	До 2019 г.
Итого:				11,0		11,0		1155,0	

Ведомость перечета деревьев, назначенных в рубку и абрис лесного участка прилагаются в приложении 2 и 3 к Акту.

Меры по обеспечению возобновления: Обеспечить сохранность подроста на пасеках в количестве не менее 70 % от его количества до рубки.

Мероприятия, необходимые для предупреждения повреждения или поражения смежных насаждений: Проведение лесопатологического обследования в прилегающих насаждениях, очистка площади от порубочных остатков – сбор порубочных остатков в кучи на погрузочные площадки с последующим сжиганием в не пожароопасный период.

Сведения для расчета степени повреждения:

Год образования старого сухостоя –2000;

основная причина повреждения древесины – стволые вредители (полиграф уссурийский), грибные болезни леса (настоящий трутовик, губка лиственничная).

Дата проведения обследований «11» сентября 2017 г.

Исполнители работ по проведению лесопатологического обследования:

Инженер лесопользования
КГБУ «Маганское лесничество»



Пуртова А.А.

Инженер ОЗЛ
КГБУ «Маганское лесничество»



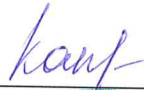
Митрофанова Н.А.

Лесничий
Беретского участкового лесничества
КГБУ «Маганское лесничество»



Кучас И.с.И.

Лесничий
Верх-Базайского участкового лесничества
КГБУ «Маганское лесничество»



Капитан Т.Н.

СОГЛАСОВАНО:

Руководитель
КГБУ «Маганское лесничество»



Бобылев И.Н.

Ведомость лесных участков с выявленными несоответствиями таксационным описаниям

Источник данных	Год проведения лесосурьюты	Номер квартала	Номер выдела	Площадь выдела, га	Целевое назначение лесов	Категория защитных лесов	Номер лесопатологического выдела	Площадь лесопатологического выдела, га	Состав	Порода	Возраст, лет	Средняя высота, м	Средний диаметр, см	Тип леса	Тип условий местопрорастания	Плотота	Бонитет	Запас, куб.м/га	Заложено пробных площадей			
																			количество, шт.	общая площадь, га		

Примечание: Натурное обследование лесного участка соответствует фактической таксационной характеристике лесного насаждения.

Исполнители работ по проведению лесопатологического обследования:
Лесничий Верх-Базайского уч. лесничества КГБУ «Маганское лесничество»

Лесничий Беретского участкового лесничества КГБУ «Маганское лесничество»

Инженер-ОиЗЛ КГБУ «Маганское лесничество»

Инженер лесопользования КГБУ «Маганское лесничество»

СОГЛАСОВАНО:
Руководитель КГБУ «Маганское лесничество»

 Капитан Т.Н..

Кучас И.с.И.

Митрофанова Н.А.

Пуртова А.А.

Бобылев И.Н.



**Результаты проведения лесопатологического обследования лесных насаждений за сентябрь месяц 2017 года
Субъект Российской Федерации Красноярский край
Лесничество (лесопарк): Маганское
Участковое лесничество: Маганское
Урочище (лесная дача)**

№ квартала	№ выдела	площадь выдела, га	Целевое назначение лесов	Категория защитных лесов	№ выдела	площадь выдела, га	Таксационная характеристика лесного насаждения											Распределение деревьев по категориям состояния, % от запаса								Доля поврежденных деревьев, %	Причина ослабления, повреждения	Подлежит рубке, %	Назначенные мероприятия																
							Состав	пода	возраст	средняя высота, м	средний диаметр, см	тип леса	полнота	фонитет	запас, км/га	Число деревьев на пробег, шт.	без признаков ослабления	ослабленные	сильно ослабленные	усыхающие	свежий сухостой	старый сухостой	свежий ветровал	старый ветровал	свежий бурелом				старый бурелом	аварийные деревья	Признаки повреждения деревьев	Заселение вредителями, наличие плодовых тел	Площадь поврежденных деревьев, %	вид	площадь, га										
100	14	11,0	3	защитные леса "зеленые зона" ОЗУ: особо охраняемая природная зона г. Красноярска	6	7	14	11	12	13	14	15	16	17	18	19	20	21	22	23	24	25	26	27	28	29	30	31	32	33	34		площадь, га												
					14			4	П	130	17	18	ЗМК	0,7	3	250	101	1,7	11,2	21,8	7,0	32,4	25,9			98,3	31	65,3	33	34		11,0													
								3	П	90	19	24															30		23,8	34,7															
								2	Е	110	19	24						7,1	31,7	37,4	21,9	1,9				92,9																			
								1	Л	110	21	20							31,9	33,4	11,3	23,4				100																			
									К										84,1	15,9						100																			
									С										39,6	5,8						88,3		42,9																	
									Б										29,2	29	33,9	7,9				100		41,8																	
									Ос										100							100																			
ИТОГО																																													
Всего																																													
										Сплошная санитарная рубка (ССР)																																			
										Лесопатологическое обследование (ЛПО)																																			
										Выборочная санитарная рубка (ВБР)																																			
										Уборка захламленности (УЗ)																																			

* - Показатели, не соответствующие таксационному описанию.

Исполнители работ по проведению лесопатологического обследования:

Лесничий Вер-Баайского уч. лесничества КГБУ "Маганское лесничество"

Инженер ОйЗЛ КГБУ "Маганское лесничество"

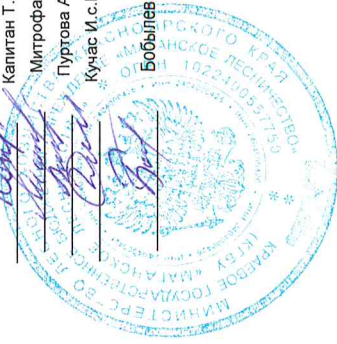
Инженер лесопользования КГБУ "Маганское лесничество"

лесничий Беретского уч. лесничества КГБУ "Маганское лесничество"

Согласованно:

Руководитель КГБУ "Маганское лесничество"

Капитан Т.Н. Митрофанова Н.А.
 Пуртова А.А.
 Кучас И.С.И.
 Бобылев И.Н.



Дата составления документа "11" сентября 2017г. Телефон 8 (39175) 9-62-43

Ведомость перечета деревьев назначенных в рубку

ВРЕМЕННАЯ ПРОБНАЯ ПЛОЩАДЬ № 1

Субъект Российской Федерации Красноярский край
Лесничество (лесопарк) Маганское
Участковое л-во Маганское Квартал 100 Выдел 14 Площадь 11,0 га
Номер очага ____ га Размер пробной площади 0,37 га
Таксационная характеристика: Защитные: зеленые зоны
Тип леса ОС Состав 4ПЗП2Е1Л+К+ Возраст 130 Бонитет 3
С+Б+Ос
Полнота 0,6 Запас на га 250,0 куб.м Возобновление 6ПЗЕ1К (15) 1,0м, 4,0 тыс.шт. на га, жизнеспособный

Время и причина ослабления лесного насаждения: полиграф уссурийский, усач черный еловый, сосновая губка, листовищичная губка, трутовик настоящий.

Тип очага вредных организмов: эпизодический, хронический (подчеркнуть)

Фаза развития очага вредных организмов: начальная, нарастания численности, собственно вспышка, кризис (подчеркнуть)

Состояние лесного насаждения, намечаемые мероприятия: Насаждение находится в неудовлетворительном санитарном состоянии, рекомендуется проведение выборочной санитарной рубки

Исполнитель работ по проведению лесопатологического обследования:

Лесничий

Подпись



Капитан Т.Н.

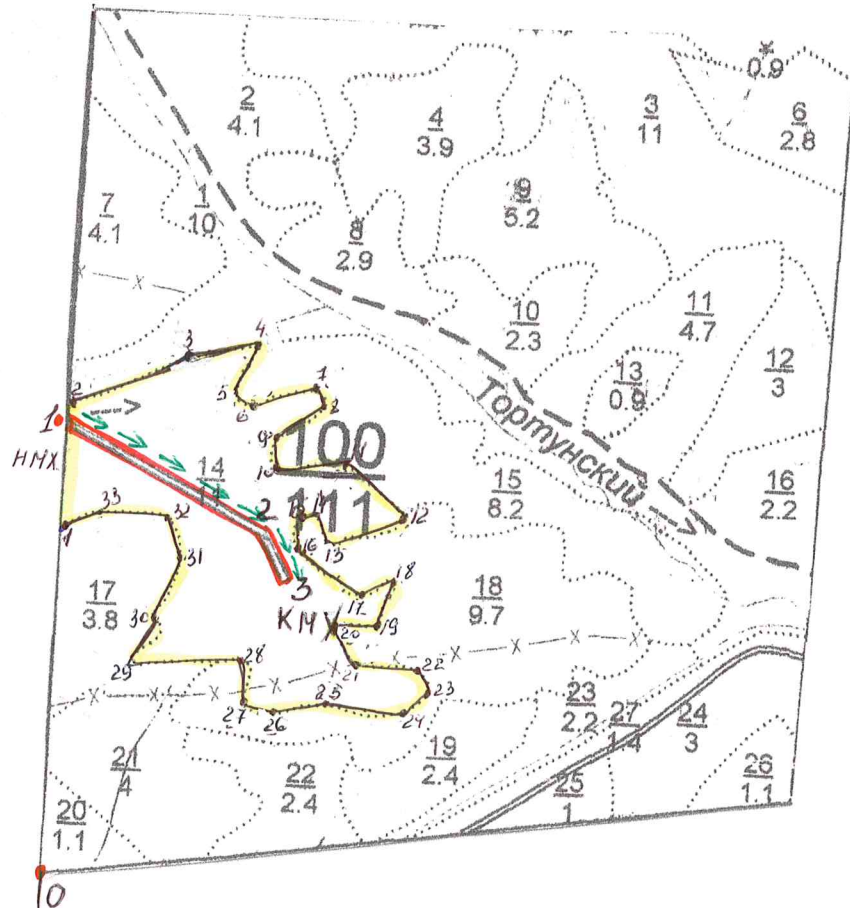
Дата составления документа

"11" сентября 2017г. Телефон

8 (39175) 9-62-43

**Абрис участка
к акту лесопатологического обследования**

М 1:10000



N выдела	Ленты пересчет				
	N ленты (площадки)	длина, м	ширина, м	радиус, м	площадь, га
14	1	370	10		0,37

Кв. 100 выд. 14

Номера точек	Координаты	Румбы линий	Длина, м
0-1	N55°45,416' E93°7,046'	С 0°	460
1-2	N55°45,040' E93°7,039'	С 0°	145
2-3	N55°45,053' E93°7,087'	СВ 65°	170
3-4	N55°45,051' E93°7,172'	СВ 77°	100
4-5	N55°45,020' E93°7,193'	ЮЗ 30°	80
5-6	N55°44,975' E93°7,167'	ЮВ 60°	30
6-7	N55°44,945' E93°7,137'	СВ 73°	90
7-8	N55°44,950' E93°7,274'	ЮВ 32°	30
8-9	N55°44,919' E93°7,286'	ЮЗ 57°	80
9-10	N55°44,911' E93°7,322'	Ю 0°	50
10-11	N55°44,921' E93°7,385'	СВ 77°	100
11-12	N55°44,915' E93°7,484'	ЮВ 50°	100
12-13	N55°44,932' E93°7,513'	ЮЗ 74°	100
13-14	N55°44,946' E93°7,502'	СЗ 22°	40
14-15	N55°44,950' E93°7,420'	ЮЗ 62°	30
15-16	N55°44,976' E93°7,386'	Ю 0°	30
16-17	N55°44,977' E93°7,447'	ЮВ 53°	100
17-18	N55°45,010' E93°7,462'	СВ 64°	60
18-19	N55°45,000' E93°7,425'	ЮЗ 23°	70
19-20	N55°45,031' E93°7,341'	З 90°	40
20-21	N55°45,053' E93°7,340'	ЮВ 30°	60
21-22	N55°45,059' E93°7,362'	В 90°	90
22-23	N55°45,036' E93°7,378'	ЮВ 26°	40
23-24	N55°45,057' E93°7,474'	ЮЗ 54°	50
24-25	N55°45,097' E93°7,396'	СЗ 84°	120
25-26	N55°45,088' E93°7,308'	ЮЗ 75°	50
26-27	N55°45,112' E93°7,306'	СЗ 65°	40
27-28	N55°45,135' E93°7,364'	СВ 10°	50
28-29	N55°45,149' E93°7,353'	З 90°	160
29-30	N55°45,134' E93°7,275'	СВ 47°	50
30-31	N55°45,142' E93°7,251'	СВ 10°	100
31-32	N55°45,178' E93°7,278'	СЗ 22°	60
32-33	N55°45,168' E93°7,190'	СЗ 83°	80
33-1	N55°45,130' E93°7,040'	ЮЗ 64°	75

Условные обозначения:

Обследуемый участок - 

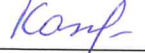
Пробная площадь - 

Маршрутный ход - 

Начало маршрутного хода - 

Привязка - 

Исполнитель работ по проведению лесопатологического исследования:

ФИО, должность: Капитан Т.Н. лесничий В-Базайского уч-го л-ва Подпись 

Дата составления документа «11» сентября 2017 г.

Телефон 8 (39175) 9-62-43

Лесничество Маганское Категория заповедности ЛЕСА ЗЕЛ. ЗОН ПОСЕЛ. И КОВ. ОБЪЕКТ. Квартал 100

Н	Пло-	Состав	Подрос	Пло:	Эле-	Воз-	Вы-	Ди:	Гр:	Бо:	Тип	Полн:	Запас	сырораст.	Кл:	Запас	на	выделе,	МЗ	
вы-	шадь,	лесок	покрыв,	поя:	со-	мент:	ра	со-	акс:	па:	ни:	леса	ота	леса,	МЗ	лас:				
де-	ва:	рельеф,	особенн:	р:	ста:	отмет:	сте-	ста:	ель:	во:	сте:	ва:	па:	лла:	ва:	ни:	ва:	ни:	ва:	ни:
ла:	га	ости	выдела:	Отмет:	сте-	ста:	ель:	во:	сте:	ва:	па:	ни:	леса	ота	леса,	МЗ	лас:			
ка	о	порослевом	У:	ва:	ста:	ель:	во:	сте:	ва:	па:	ни:	леса	ота	леса,	МЗ	лас:				
происх.	Наимен.	кат:	ру-	ста:	ель:	во:	сте:	ва:	па:	ни:	леса	ота	леса,	МЗ	лас:					
лет.	незалес.	земель:	с:	ста:	ель:	во:	сте:	ва:	па:	ни:	леса	ота	леса,	МЗ	лас:					
Хар.	лесных	культур	:	ста:	ель:	во:	сте:	ва:	па:	ни:	леса	ота	леса,	МЗ	лас:					
К:	катастроф.	оценка	:	ста:	ель:	во:	сте:	ва:	па:	ни:	леса	ота	леса,	МЗ	лас:					

1	2	3	4	5	6	7	8	9	10	11	12	13	14	15	16	17	18	19	20	21	22	23	24
13	9	60С252С+К+Л	1	13	ОС	45	13	12	5	2	4	ОСРТ	0,6	100	90	54	18	18					

подлесок: СПР ГУСТОЙ

склон МЗ-34

СОСТАВ НЕОДНОРОДНЫЙ, ПОЛНОТА НЕРАВНОМЕРНАЯ
ПОЧВА: СРЕДНЕ-И ТЕМНО-СЕРЫЕ ЛЕСНЫЕ, СРЕДНЕСУТЛИНИСТАЯ, СВЕЖАЯ, МАЛОМОШНАЯ
ОЗУ: УЧАСТКИ ЛЕСА НА СКЛОНАХ БОЛЕЕ 30 ГР.

14	11,0	4ПЗЕ1К+К+С+В+ОС I	22	П	130	24	28	7	4	3	ОС	0,6	240	2640	1056	1	110	330					
				П	90	16	16																
				Е	110	24	28																
				Л	110	24	28																

подрост: 6ПЗЕ1К (15) 1,0 м, 4,0 тыс.шт/га, ВЛАГОНАДЕЖНЫЙ

подлесок: СПР ЧР СМКР ГУСТОЙ

склон С -14

СОСТАВ НЕОДНОРОДНЫЙ, ПОЛНОТА НЕРАВНОМЕРНАЯ, НАСАЖДЕНИЕ РАЗНОВОЗР.
ПОЧВА: ВНЕШНЯЯ ЛЕЖАЩАЯ ПЕРИТ. КАРБОНАТН., СРЕДНЕСУТЛИНИСТАЯ, СВЕЖАЯ, СРЕДНЕМОШНАЯ
ОЗУ: ОСОВО ОХРАН. ТЕР. "ПРИГОРОД. ЗЕЛ. ЗОНА Г. КРАСНОЯРСКА"

15	9,2	5Ш1С1С3ОС+К+Е	1	19	П	70	17	18	4	2	3	ЭМК	0,7	220	1904	902	92	164					
				Е	19	24																	
				С	19	24																	
				ОС	21	20																	

подрост: 6ПЗЕ1К (25) 2,0 м, 4,0 тыс.шт/га, ВЛАГОНАДЕЖНЫЙ

подлесок: СПР СМКР Р СРЕДНИЙ

склон СВ-18

СОСТАВ НЕОДНОРОДНЫЙ, ПОЛНОТА НЕРАВНОМЕРНАЯ
ПОЧВА: ЛЕЖАЩАЯ СЛАБО-, СРЕДНЕПОДЗОЛ. СУТЛ., СРЕДНЕСУТЛИНИСТАЯ, СВЕЖАЯ, СРЕДНЕМОШНАЯ
ОЗУ: ОСОВО ОХРАН. ТЕР. "ПРИГОРОД. ЗЕЛ. ЗОНА Г. КРАСНОЯРСКА"

16	2,2	КРУТОЙ СКЛОН																					
		склон МЗ-34																					

РУБКА ЕД. ЛЕР.

17	3,8	7ПЗОС+К+Е+В	1	19	П	90	18	20	5	2	4	ЭМК	0,7	210	798	559	2	114					
		единичные деревья																					
		5ПЗЕ1С2Л																					

подрост: 6ПЗЕ1К (15) 1,0 м, 6,0 тыс.шт/га, ВЛАГОНАДЕЖНЫЙ

**КОПИЯ
ВЕРНА**

Handwritten signature

ЛИСТОК СИГНАЛИЗАЦИИ
о выявлении повреждений насаждений насекомыми, болезнями
и другими неблагоприятными факторами

1. Место выявления повреждений: КГБУ «Маганское» лесничество, Маганское участковое лесничество квартал 100 выд. 14.

(урочище, лесничество, лесопарк, квартал, выдел, координаты, другое)

2. Что обнаружено: повреждение стволовыми вредителями, грибными болезнями.

(ветровал, бурелом, горельник, объедание, свежий сухостой, пожелтение хвои или листвы, наличие большого количества личинок на деревьях, другое и т.п.)

3. Повреждена древесная порода: Пихта, Сосна, Ель, Лиственница, Береза

4. Примерная площадь повреждения: 11 га

5. Сообщил (должность, Ф.И.О.):

Лесничий Верх-Базайского участкового лесничества Капитан Т.Н.

Контактный телефон (адрес) 8 (39175) 9-62-43

« 17 » августа 2017 г. Дата

 Подпись

6. Проверил (должность, Ф.И.О.):

Инженер Охраны и защиты леса Митрофанова Н.А.

Контактный телефон (адрес) 8 (39175) 9-62-43

« 18 » августа 2017 г. Дата

 Подпись



МИНИСТЕРСТВО ЭКОЛОГИИ И РАЦИОНАЛЬНОГО
ПРИРОДОПОЛЬЗОВАНИЯ КРАСНОЯРСКОГО КРАЯ

краевое государственное казённое учреждение

**Дирекция по особо охраняемым
природным территориям
Красноярского края
(КГКУ «Дирекция по ООПТ»)**

г. Красноярск, ул. Ленина, 41
✉ 660049, г. Красноярск, а/я 5404
☎ тел./факс: 8 (391) 265-25-94
E-mail: mail@doopt.ru; http://www.doopt.ru

25 ЯНВ 2018

№ 116/05-14

М/ИХ/7-

на № 04251 от 29.12.2017

3
Первому заместителю
министра лесного хозяйства
Красноярского края

Д.А. Селину

Копия: старшему
государственному инспектору
в области охраны окружающей
среды Центральной МРСИ

А.Н. Кириллову

О рассмотрении материалов СОМ

«Уважаемый Дмитрий Александрович!

КГКУ «Дирекция по ООПТ» рассмотрены материалы лесопатологического обследования лесных насаждений (далее - ЛПО) на территории Маганского лесничества Маганского участкового лесничества в кв. 55 (выд. 16), 56 (выд. 6), 85 (выд. 14), 99 (выд. 14, 19), 100 (выд. 14), обосновывающие назначение санитарно-оздоровительного мероприятия (далее - СОМ) в границах кластера 4 государственного комплексного заказника краевого значения «Красноярский» (далее - Заказник), в составе:

копии актов приемки работ по наземному ЛПО инструментальным способом в Маганском лесничестве б/н и б/д на 7 л. в 1 экз.;

копии актов ЛПО Маганского лесничества Красноярского края б/н и б/д на 21 л. в 1 экз.;

копии ведомостей лесных участков с выявленными несоответствиями таксационным описаниям на 7 л. в 1 экз.;

копии ведомостей результатов ЛПО за август и сентябрь 2017 года от 15.08.2017, 21.08.2017, 11.09.2017 на 7 л. в 1 экз.;

копии ведомостей перечета деревьев, назначаемых в рубку, от 15.08.2017, 21.08.2017, 11.09.2017 на 16 л. в 1 экз.;

копии ведомостей распределения количества и площадей поперечного сечения по категориям санитарного состояния насаждений с ведомостями распределения количества деревьев и их объемов по всем породам на всем выделе вместе на 18 л. в 1 экз.;

копии абрисов к актам ЛПО от 15.08.2017, 21.08.2017, 11.09.2017 на 18 л. в 1 экз.;

копии схем из планшета на испрашиваемые участки, намечаемые для проведения ЛПО в Маганском лесничестве, от 15.08.2017, 21.08.2017, 11.09.2017 на 14 л. в 1 экз.;

копии таксационных описаний лесных насаждений, планируемых в рубку, (материалы лесоустройства 2003 г.) на 8 л. в 1 экз.;

копии листков сигнализации о выявлении повреждений насаждений насекомыми, болезнями и другими неблагоприятными факторами от 14.08.2017, 15.08.2017, 17.08.2017, 18.08.2017, 22.08.2017 на 7 л. в 1 экз.;

копия приказа КГБУ «Маганское лесничество» от 10.05.2017 № 17 «О создании комиссии для участия в ЛПО» на 1 л. в 7 экз.;

копия удостоверения о повышении квалификации Капитан Татьяны Николаевны по дополнительной профессиональной программе «Лесопатологические обследования и санитарно-оздоровительные мероприятия в лесах» от 04.03.2016, регистрационный номер 0200/0822 - 12941 на 1 л. в 7 экз.;

цветной фотоматериал лесных насаждений, назначаемых в рубку, на 14 л. в 1 экз.

Представленная на рассмотрение документация ЛПО по лесному участку Маганского лесничества Маганского участкового лесничества в кв. № 30 (выд. 7) не рассматривалась, так как этот лесной участок в состав Заказника не входит.

По итогу ЛПО на испрашиваемых участках в составе Заказника назначается СОМ в виде выборочной санитарной рубки на общей площади 66,5 га с выбираемым общим объемом древесины 5 550,6 м³:

№ кв.	№ выд.	S лесосеки, га	Состав	Возраст, лет	Плотность до/после рубки	Запас на 1 га, м ³	Интенсивность, %	Вырубемый объем древесины, м ³	Подрост
55	16	11	3С2Л1П2В2Ое	170	0,5/0,4	200	28,8	633,6	10П (20), 2,0 м, 5,0 тыс. шт./га
56	6	10	3С2Л3Ое2В+П	200	0,5/0,4	260	24,8	644,8	10П (40), 5,0 м, 1,0 тыс. шт./га
85	14	12	5П1С1Л2В1Ое	150	0,4/0,3	200	29,6	710,4	9П1К (40), 3,5 м, 6,0 тыс. шт./га
99	14	15	4П3П2Е1Л+К+С+В+Ое	130	0,6/0,3	250	48,1	1803,8	6П3Е1К (15), 1,0 м, 4,0 тыс. шт./га
	19	7,5	4П3П2В2Ое	150	0,5/0,3	200	40,2	603,0	10П (30), 3,0 м, 4,0 тыс. шт./га
100	14	11	4П3П2Е1Л+К+С+В+Ое	130	0,6/0,4	250	43,0	1155,0	6П3Е1К (15), 1,0 м, 4,0 тыс. шт./га

Проведение выборочной санитарной рубки рекомендуется по причине повреждения насаждений болезнями леса (губки сосновая, лиственничная, трутовик ложный) и стволовыми вредителями (полиграф уссурийский, усач черный еловый).

СОМ планируется в защитных лесах 3 категории «зеленые зоны» ОЗУ «Особо охраняемая территория» «Пригородная зеленая зона г. Красноярска».

Критическая полнота для назначаемых в рубку лесных насаждений не лимитируется.

Функционирование Заказника направлено на сохранение и восстановление численности редких и исчезающих видов зверей и птиц, занесенных в Красную книгу Красноярского края, охрану и воспроизводство охотничьих видов животных.

Испрашиваемые в рубку участки в кв. № 85 (выд. 14), 99 (выд. 14, 19), 100 (выд. 14) находятся в местах круглогодичной концентрации косули сибирской, марала и лося.

В соответствии с положением о Заказнике, утвержденным постановлением Правительства Красноярского края от 20.04.2010 № 196-п «Об образовании особо охраняемой природной территории – государственного комплексного заказника краевого значения «Красноярский», проведение СОМ на его территории не запрещается.

В связи с вышеизложенным, считаю возможным проведение выборочной санитарной рубки на испрашиваемых участках Маганского лесничества в границах Заказника на площади 66,5 га с вырубаемым объемом древесины 5 550,6 м³ при условии:

1. Реализации хозяйственной деятельности в соответствии с режимом охраны и природопользования Заказника.
2. Проведения рубки по возможности в кв. № 85 (выд. 14), 99 (выд. 14, 19), 100 (выд. 14) с июля по ноябрь.
3. Соблюдения «Особенностей использования, охраны, защиты, воспроизводства лесов, расположенных на особо охраняемых природных территориях», утвержденных Приказом МПР РФ от 16.07.2007 № 181.
4. Соблюдения Правил санитарной безопасности в лесах, утвержденных Постановлением Правительства РФ от 20.05.2017 № 607.
5. Обеспечения естественного возобновления лесных насаждений путем сохранения подроста в пасеках в количестве не менее 80% от его количества до рубки.

Директор



П.Л. Борzych

Губина Евгения Анатольевна

265-26-31

