

УТВЕРЖДАЮ:

Первый заместитель министра лесного хозяйства Красноярского края  
Д.А. Селин

« 13 » 02 2018 г.

**Акт  
лесопатологического обследования № 8  
лесных насаждений Маганского лесничества Красноярского края.**

Способ лесопатологического обследования: 1. Визуальный   
2. Инструментальный

Место проведения:

Участковое лесничество	Урочище (дача)	Квартал	Выдел	Площадь, га
Маганское		85	14	12,0
Итого				12,0

Лесопатологическое обследование проведено на общей площади 12,0 га, в насаждениях свободных от аренды.

**2. Инструментальное обследование лесного участка.**

2.1. Фактическая таксационная характеристика лесного насаждения **соответствует** таксационному описанию лесных насаждений. Лесоустройство 2004г.

Ведомость лесных участков с выявленными несоответствиями таксационным описаниям приведена в приложении № 1 к Акту.

2.2. Состояние насаждений: с нарушенной устойчивостью   
с утраченной устойчивостью

Причины повреждения: обследованные насаждения повреждены и отработаны стволовыми вредителями (полиграф уссурийский), поражены грибными болезнями (губка сосновая, губка лиственничная, настоящий трутовик, трутовик осиновый).

Заселено (отработано) стволовыми вредителями:

Вид вредителя	Порода	Встречаемость (% заселенных деревьев)	Степень заселения лесного насаждения (слабая, средняя, сильная)
85-14			
Полиграф уссурийский	Пихта	5,9	слабая

Повреждено огнем:

Вид пожара	Порода	Состояние корневых лап		Состояние корневой шейки		Подсушивание луба	
		% поврежденных огнём корней	% деревьев с данным повреждением	ожог корневой шейки по окружности (1/4; 2/4;3/4;более 3/4)	% деревьев с данным повреждением	по окружности (1/4;2/4; 3/4; более3/4)	% деревьев с данным повреждением
		-	-				
		-	-				

Поражено болезнями:

Вид болезни	Порода	Встречаемость (% поражённых деревьев)	Степень поражения лесного насаждения (слабая, средняя, сильная)
85-14			
Губка сосновая	Сосна	14,3	средняя
Губка лиственничная	Лиственница	16,6	средняя
Трутовик настоящий	Береза	3,6	слабая
Трутовик осиновый	Осина	7,9	слабая

2.3 Выборке подлежит 29,6 % деревьев,

в том числе:

ослабленных – 0,0 %;

сильно ослабленных – 0,0 %;

усыхающих – 18,5 % (полиграф уссурийский, губка сосновая, губка лиственничная, настоящий трутовик, трутовик осиновый);

свежего сухостоя – 4,6 %;

свежего ветровала – 0 %;

свежего бурелома – 0 %;

старого ветровала – 0 %;

старого бурелома – 0 %;

старого сухостоя – 6,5 %;

аварийных – 0.

2.4. Полнота лесного насаждения после уборки деревьев, подлежащих рубке, составит: в кв. 85 выд. 14 – 0,3.

Критическая полнота для данной категории лесных насаждений защитные леса «зеленые зоны» ОЗУ: «Особо охраняемая территория пригородная зеленая зона г. Красноярска» при которых назначается выборочная санитарная рубка составляет:  
для пихты – не лимитируется.

## ЗАКЛЮЧЕНИЕ

С целью предотвращения негативных процессов или снижения ущерба от их воздействия назначено:

Участковое лесничество	Урочище (дача)	Квартал	Выдел	Площадь выдела, га	Вид мероприятия	Площадь мероприятия, га	Порода	Запас на выдел, куб.м	Крайние сроки проведения
Маганское		85	14	12,0	ВСП	12,0	П	710,4	До 2019 г.
Итого:				12,0		12,0		710,4	

Ведомость перечета деревьев, назначенных в рубку и абрис лесного участка прилагаются в приложении 2 и 3 к Акту.

Меры по обеспечению возобновления: Обеспечить сохранность подроста на пасеках в количестве не менее 70 % от его количества до рубки.

Мероприятия, необходимые для предупреждения повреждения или поражения смежных насаждений: Проведение лесопатологического обследования в прилегающих насаждениях, очистка площади от порубочных остатков – сбор порубочных остатков в кучи на погрузочные площадки с последующим сжиганием в не пожароопасный период.

Сведения для расчета степени повреждения:

Год образования старого сухостоя – 2000;  
основная причина повреждения древесины – стволовые вредители (полиграф уссурийский), грибные болезни леса (губка сосновая, губка лиственничная, настоящий трутовик, трутовик осиновый).

Дата проведения обследований «21» августа 2017 г.

**Исполнители работ по проведению лесопатологического обследования:**

Инженер лесопользования  
КГБУ «Маганское лесничество»



Пуртова А.А.

Инженер ОЗЛ  
КГБУ «Маганское лесничество»




Митрофанова Н.А.

Лесничий  
Беретского участкового лесничества  
КГБУ «Маганское лесничество»



Кучас И.с.И.

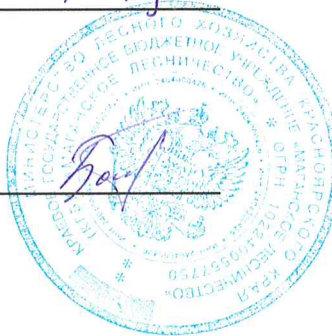
Лесничий  
Верх-Базайского участкового лесничества  
КГБУ «Маганское лесничество»



Капитан Т.Н.

**СОГЛАСОВАНО:**

Руководитель  
КГБУ «Маганское лесничество»



Бобылев И.Н.







Ведомость перечета деревьев назначенных в рубку

ВРЕМЕННАЯ ПРОБНАЯ ПЛОЩАДЬ № 1

Субъект Российской Федерации Красноярский край  
Лесничество (лесопарк) Маганское  
Участковое л-во Маганское Квартал 85 Выдел 14 Площадь 12,0 га  
Номер очага      га Размер пробной площади 0,35 га  
Таксационная характеристика: Защитные: леса зеленой зоны  
Тип леса ОС Состав 5П1С1Л2Б1Ос Возраст 150 Бонитет 3  
Полнота 0,4 Запас на га 200,0 куб.м Возобновление 9П1К (40) 3,5 м, 6,0 тыс.шт. на га, жизнеспособный

Время и причина ослабления лесного насаждения: полиграф уссурийский, сосновая губка, лиственничная губка, трутовик осиновый, трутовик настоящий.

Тип очага вредных организмов: эпизодический, хронический (подчеркнуть)

Фаза развития очага вредных организмов: начальная, нарастания численности, собственно вспышка, кризис (подчеркнуть)

Состояние лесного насаждения, намечаемые мероприятия: Насаждение находится в неудовлетворительном санитарном состоянии, рекомендуется проведение выборочной санитарной рубки

Исполнитель работ по проведению лесопатологического обследования:

Лесничий Подпись



Капитан Т.Н.

Дата составления документа

"21" августа 2017г. Телефон

8 (39175) 9-62-43









Порода	Диаметр, см	Средняя площадь сечения дерева	Распределение количества и площади поперечного сечения деревьев по категориям санитарного состояния										Итого								
			1		2		3		4		5			6		аварийные деревья					
		Кол. шт	G, м2	Кол. шт	G, м2	Кол. шт	G, м2	Кол. шт	G, м2	Кол. шт	G, м2	Кол. шт	G, м2	Кол. шт	G, м2	Кол. шт	G, м2				
34	0,045	0	0,000	2	0,090	1	0,045	0	0,000	0	0,000	1	0,045	0	0,000	0	0,000				
28	0,062	0	0,000	1	0,062	0	0,000	0	0,000	0	0,000	0	0,000	0	0,000	0	0,000				
32	0,080	0	0,000	1	0,080	0	0,000	0	0,000	0	0,000	0	0,000	0	0,000	0	0,000				
36	0,102	0	0,000	1	0,102	0	0,000	0	0,000	0	0,000	0	0,000	0	0,000	0	0,000				
40	0,126	0	0,000	0	0,000	2	0,252	0	0,000	0	0,000	0	0,000	0	0,000	0	0,000				
44	0,152	0	0,000	1	0,152	0	0,000	0	0,000	0	0,000	0	0,000	0	0,000	0	0,000				
60	0,280	0	0,000	0	0,000	1	0,280	0	0,000	0	0,000	0	0,000	0	0,000	0	0,000				
80	0,500	0	0,000	0	0,000	0	0,000	2	1,000	0	0,000	0	0,000	0	0,000	0	0,000				
Итого на пробе		0	0,000	6	0,486	4	0,577	3	1,280	0	0,000	1	0,045	0	0,000	0	0,000				
в % соотношении		0,0	0,0	42,9	20,4	28,6	24,1	21,4	53,6	0,0	0,0	7,1	1,9	0,0	0,0	0,0	0,0				
Всего на выделе		0	0,000	206	16,663	137	19,783	103	43,886	0	0,000	34	1,543	0	0,000	0	0,000				
в % соотношении		0,0	0,0	42,9	20,4	28,6	24,1	21,4	53,6	0,0	0,0	7,1	1,9	0,0	0,0	0,0	0,0				
Живые деревья =		343 шт	0,0 м3	Подлежит рубке =														137 шт	0,0 м3	55,5 %	
		71,5 %																28,5 %			

Порода	Диаметр, см	Средняя площадь сечения дерева	Распределение количества и площади поперечного сечения деревьев по категориям санитарного состояния										Итого								
			1		2		3		4		5			6		аварийные деревья					
		Кол. шт	G, м2	Кол. шт	G, м2	Кол. шт	G, м2	Кол. шт	G, м2	Кол. шт	G, м2	Кол. шт	G, м2	Кол. шт	G, м2	Кол. шт	G, м2				
16	0,020	0	0,000	6	0,120	20	0,400	0	0,000	3	0,060	1	0,020	0	0,000	0	0,000				
20	0,031	0	0,000	10	0,310	14	0,434	2	0,062	2	0,062	2	0,062	0	0,000	0	0,000				
24	0,045	0	0,000	14	0,630	12	0,540	1	0,045	1	0,045	1	0,045	0	0,000	0	0,000				
28	0,062	0	0,000	2	0,124	2	0,124	3	0,186	1	0,062	1	0,062	0	0,000	0	0,000				
32	0,080	0	0,000	0	0,000	0	0,000	2	0,160	0	0,000	0	0,000	0	0,000	0	0,000				
Итого на пробе		0	0,000	32	1,184	48	1,098	6	0,252	8,9	0,389	6,6	0,269	0	0,000	0	0,000				
в % соотношении		0,0	0,0	31,7	32,6	47,8	41,2	5,9	8,1	8,9	10,7	5,9	7,4	0,0	0,0	0,0	0,0				
Всего на выделе		0	0,000	1097	40,594	1646	51,360	206	10,046	309	13,337	206	9,233	0	0,000	0	0,000				
в % соотношении		0,0	0,0	31,7	32,6	47,6	41,2	5,9	8,1	8,9	10,7	5,9	7,4	0,0	0,0	0,0	0,0				
Живые деревья =		243 шт	0,0 м3	Подлежит рубке =														720 шт	0,0 м3	26,2 %	
		29,3 %																20,7 %			

Порода	Диаметр, см	Средняя площадь сечения дерева	Распределение количества и площади поперечного сечения деревьев по категориям санитарного состояния										Итого								
			1		2		3		4		5			6		аварийные деревья					
		Кол. шт	G, м2	Кол. шт	G, м2	Кол. шт	G, м2	Кол. шт	G, м2	Кол. шт	G, м2	Кол. шт	G, м2	Кол. шт	G, м2	Кол. шт	G, м2				
20	0,031	4	0,124	0	0,000	0	0,000	0	0,000	0	0,000	0	0,000	0	0,000	0	0,000				
28	0,062	0	0,000	0	0,000	0	0,000	0	0,000	0	0,000	1	0,062	0	0,000	0	0,000				
32	0,080	0	0,000	0	0,000	1	0,080	0	0,000	0	0,000	0	0,000	0	0,000	0	0,000				
40	0,126	4	0,504	1	0,126	0	0,000	1	0,126	0	0,000	1	0,126	0	0,000	0	0,000				
Итого на пробе		44,4	19,3	11,1	19,6	11,2	12,3	11,1	19,6	0,0	0,0	22,2	29,2	0,0	0,0	0,0	0,0				
в % соотношении		44,4	19,3	11,1	19,6	11,2	12,3	11,1	19,6	0,0	0,0	22,2	29,2	0,0	0,0	0,0	0,0				
Всего на выделе		137	4,251	34	4,320	34	2,743	34	4,320	0	0,000	69	6,446	0	0,000	0	0,000				
в % соотношении		44,4	19,3	11,1	19,6	11,2	12,3	11,1	19,6	0,0	0,0	22,2	29,2	0,0	0,0	0,0	0,0				
Живые деревья =		206 шт	0,0 м3	Подлежит рубке =														103 шт	0,0 м3	48,8 %	
		66,7 %																33,3 %			

Диаметр, см	Площадь сечения дерева	Распределение количества и площади поврежденного сечения деревьев по категориям санитарного состояния															
		1		2		3		4		5		6		аварийные деревья		Итого	
		Кол. шт	Г, м2	Кол. шт	Г, м2	Кол. шт	Г, м2	Кол. шт	Г, м2	Кол. шт	Г, м2	Кол. шт	Г, м2	Кол. шт	Г, м2	Кол. шт	Г, м2
16	0,020	4	0,080	3	0,060	0	0,000	0	0,000	0	0,000	0	0,000	0	0,000	7	0,140
20	0,031	3	0,093	5	0,155	3	0,093	0	0,000	1	0,031	0	0,000	0	0,000	12	0,372
24	0,045	1	0,045	5	0,225	1	0,045	0	0,000	1	0,045	0	0,000	0	0,000	8	0,360
28	0,062	0	0,000	5	0,310	3	0,186	0	0,000	0	0,000	0	0,000	0	0,000	8	0,496
32	0,080	0	0,000	2	0,160	0	0,000	1	0,080	0	0,000	0	0,000	0	0,000	3	0,240
36	0,102	0	0,000	0	0,000	2	0,204	0	0,000	0	0,000	0	0,000	0	0,000	2	0,204
40	0,126	0	0,000	0	0,000	1	0,126	0	0,000	0	0,000	0	0,000	0	0,000	1	0,126
Итого на пробе		8	0,218	20	0,910	10	0,654	1	0,080	2	0,076	0	0,000	0	0,000	41	1,538
в % соотношении		19,5	11,2	48,8	47,0	24,4	24,4	2,4	2,4	4,1	4,9	3,9	0,0	0,0	0,0	100,0	100,0
Всего на выделке		274	7,474	686	31,200	343	22,423	34	2,713	60	2,606	0	0,000	0	0,000	1406	66,446
в % соотношении		19,5	11,2	48,8	47,0	24,4	24,4	33,8	2,4	4,9	4,9	0,0	0,0	0,0	0,0	100,0	100,0
Живые деревья =		1303 шт	0,0 м3		92,0 %						102,9 шт		0,0 м3				8,0 %
		92,7 %									12,3 %						

Диаметр, см	Площадь сечения дерева	Распределение количества и площади поврежденного сечения деревьев по категориям санитарного состояния															
		1		2		3		4		5		6		аварийные деревья		Итого	
		Кол. шт	Г, м2	Кол. шт	Г, м2	Кол. шт	Г, м2	Кол. шт	Г, м2	Кол. шт	Г, м2	Кол. шт	Г, м2	Кол. шт	Г, м2	Кол. шт	Г, м2
20	0,031	1	0,031	0	0,000	0	0,000	0	0,000	0	0,000	0	0,000	0	0,000	1	0,031
24	0,045	0	0,000	1	0,045	0	0,000	0	0,000	0	0,000	0	0,000	0	0,000	1	0,045
28	0,062	0	0,000	4	0,248	0	0,000	0	0,000	0	0,000	1	0,062	0	0,000	5	0,310
32	0,080	0	0,000	1	0,080	2	0,160	0	0,000	0	0,000	0	0,000	0	0,000	3	0,240
36	0,102	0	0,000	4	0,408	1	0,102	1	0,102	0	0,000	1	0,102	0	0,000	7	0,714
40	0,126	0	0,000	1	0,126	1	0,126	0	0,000	0	0,000	0	0,000	0	0,000	2	0,252
Итого на пробе		1	0,031	11	0,907	4	0,388	1	0,102	6	0,244	2	0,164	0	0,000	19	1,592
в % соотношении		5,3	1,9	57,9	57,0	21,0	24,4	5,3	6,4	0,0	0,0	10,5	10,3	0,0	0,0	100,0	100,0
Всего на выделке		34	1,063	377	31,097	137	13,303	34	3,497	0	0,000	69	5,623	0	0,000	651	54,583
в % соотношении		5,3	1,9	57,9	57,0	21,0	24,4	5,3	6,4	0,0	0,0	10,5	10,3	0,0	0,0	100,0	100,0
Живые деревья =		549 шт	0,0 м3		83,3 %						102,9 шт		0,0 м3				16,7 %
		84,2 %									15,8 %						

Распределение количества деревьев и их объемов по всем породам на всей площади на всем выделе вместе

Порода	Распределение количества в площади поперечного сечения деревьев по категориям санитарного состояния						ветровал, бурелом						Итого			
	1	2	3	4	5	6	1	2	3	4	5	6	7	8	9	10
	Кол. шт	Г, м2	Кол. шт	Г, м2	Кол. шт	Г, м2	Кол. шт	Г, м2	Кол. шт	Г, м2	Кол. шт	Г, м2	Кол. шт	Г, м2	Кол. шт	Г, м2
Сосна	0	0,000	137	19,783	103	43,886	0	0,000	34	1,543	0	0,000	0	0,000	480	81,874
Пихта	0	0,000	1646	51,360	206	10,046	309	13,337	206	9,223	0	0,000	0	0,000	3463	124,560
Лиственница	137	4,251	34	2,743	34	4,320	0	0,000	69	6,446	0	0,000	0	0,000	309	22,080
Береза	274	7,474	686	31,200	343	22,423	34	2,743	69	2,606	0	0,000	0	0,000	1406	66,446
Осина	34	1,063	377	31,097	34	3,997	0	0,000	69	5,623	0	0,000	0	0,000	651	54,583
Итого, шт	446	12,789	2400	123,874	2297	109,611	411	64,491	377	22,834	0	0,000	0	0,000	6309	349,543
Итого, %	7,1	3,7	38,0	35,4	36,4	31,3	6,5	18,5	6,0	4,6	6,0	0,0	0,0	0,000	100,0	100,0

Расчет объема, подлежащих рубке на всей площади по породам

Порода	Распределение количества в площади поперечного сечения деревьев по категориям санитарного состояния						ветровал, бурелом						Итого			
	1	2	3	4	5	6	1	2	3	4	5	6	7	8	9	10
	Кол. шт	Г, м2	Кол. шт	Г, м2	Кол. шт	Г, м2	Кол. шт	Г, м2	Кол. шт	Г, м2	Кол. шт	Г, м2	Кол. шт	Г, м2	Кол. шт	Г, м2
Сосна																
Пихта																
Лиственница																
Береза																
Осина																
Итого, шт																
Итого, %																

Итого остается на выделе живых деревьев 1689,6 м2

Итого подлежат рубке на всей площади выдела 710,4 м2

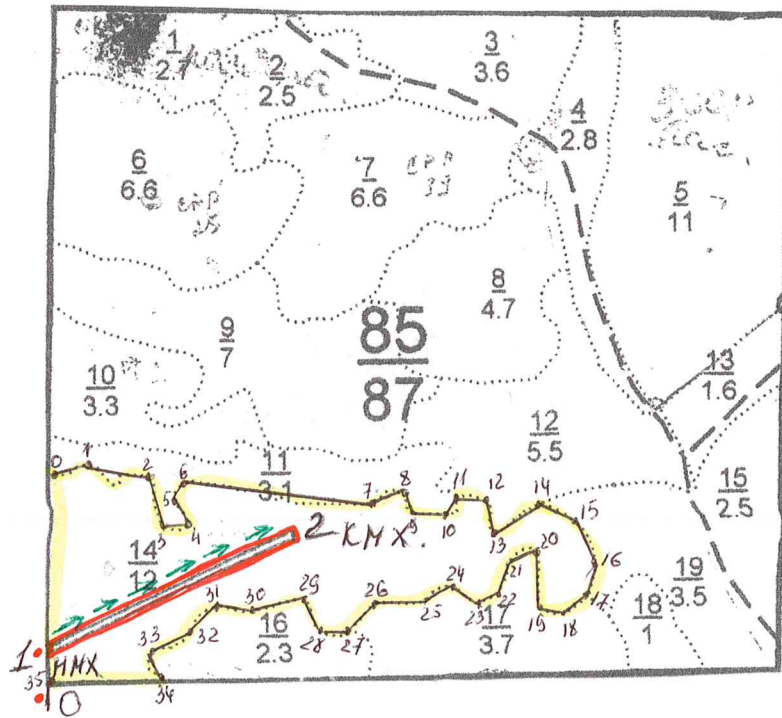
70,5 %

29,6 %

Полота после вырубki деревьев 0,3

**Абрис участка  
к акту лесопатологического обследования**

М 1:10000



N выдела	Ленты пересчет				
	N ленты (площадки)	длина, м	ширина, м	радиус, м	площадь, га
14	1	350	10		0,35


Кв. 85 выд. 14

Номера точек	Координаты	Румбы линий	Длина, м
0-1	С	0°	53
1-2	СВ	65°	350



Номера точек	Координаты	Румбы линий	Длина, м
0-1	N55° 45,560' E93° 6,110'	С 0°	270
1-2	N55° 45,567' E93° 6,160'	СВ 70°	60
2-3	N55° 45,558' E93° 6,238'	ЮВ 77°	90
3-4	N55° 45,522' E93° 6,256'	ЮВ 5°	70
4-5	N55° 45,524' E93° 6,289'	В 90°	40
5-6	N55° 45,541' E93° 6,270'	СЗ 23°	50
6-7	N55° 45,555' E93° 6,283'	СВ 50°	30
7-8	N55° 45,538' E93° 6,524'	ЮВ 77°	230
8-9	N55° 45,546' E93° 6,565'	СВ 64°	60
9-10	N55° 45,530' E93° 6,576'	Ю 0°	40
10-11	N55° 45,529' E93° 6,618'	ЮВ 77°	50
11-12	N55° 45,540' E93° 6,632'	СВ 20°	30
12-13	N55° 45,538' E93° 6,673'	ЮВ 77°	40
13-14	N55° 45,515' E93° 6,681'	Ю 0°	40
14-15	N55° 45,536' E93° 6,740'	СВ 60°	60
15-16	N55° 45,522' E93° 6,785'	ЮВ 77°	60
16-17	N55° 45,494' E93° 6,811'	ЮВ 30°	70
17-18	N55° 45,470' E93° 6,800'	ЮЗ 15°	50
18-19	N55° 45,457' E93° 6,769'	ЮЗ 60°	30
19-20	N55° 45,461' E93° 6,735'	СЗ 77°	40
20-21	N55° 45,502' E93° 6,736'	С 0°	70
21-22	N55° 45,494' E93° 6,700'	ЮЗ 60°	40
22-23	N55° 45,471' E93° 6,685'	ЮЗ 20°	50
23-24	N55° 45,465' E93° 6,660'	ЮЗ 82°	30
24-25	N55° 45,477' E93° 6,622'	СЗ 40°	40
25-26	N55° 45,466' E93° 6,590'	ЮЗ 62°	50
26-27	N55° 45,466' E93° 6,526'	З 90°	60
27-28	N55° 45,446' E93° 6,488'	ЮЗ 50°	40
28-29	N55° 45,446' E93° 6,457'	З 0°	30
29-30	N55° 45,471' E93° 6,435'	СЗ 20°	50
30-31	N55° 45,461' E93° 6,367'	ЮЗ 76°	70
31-32	N55° 45,467' E93° 6,325'	СЗ 80°	50
32-33	N55° 45,447' E93° 6,290'	ЮЗ 50°	60
33-34	N55° 45,433' E93° 6,236'	ЮЗ 77°	40
34-35	N55° 45,413' E93° 6,252'	ЮВ 25°	50
35-0	N55° 45,413' E93° 6,107'	З 90°	170

**Условные обозначения:**

Обследуемый участок - 

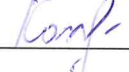
Пробная площадь - 

Маршрутный ход - 

Начало маршрутного хода - 

Привязка - 

Исполнитель работ по проведению лесопатологического исследования:

ФИО, должность: Капитан Т.Н. лесничий В-Базайского уч-го л-ва Подпись 

Дата составления документа « 21 » августа 2017 г.

Телефон 8 (39175) 9-62-43

12 5,5 ЗП2Е2С2В10С+Л 1 21 П 90 20 22 5 2 3 ОС 0,7 250 1375 412 2 55  
 подрост: 6З3П1К (30) 5,0 м, 1,0 тыс.шт/га, БЛАГОНАДЕЖНЫЙ  
 полдлесок: ОМК ЧР ИВК ГУСТОЙ  
 склон ЮВ-9  
 СОСТАВ НЕОДНОРОДНЫЙ, ПОЛНОТА НЕРАВНОМЕРНАЯ  
 почва: ГОРЯЧИСТО-ПЕРЕГНОЙНО-ГЛИНЯЯ, СИЛЬНОВОУЛИНИСТАЯ, СВЕЖАЯ, МОШНАЯ  
 озу: ОСОВО ОХРАН.ТЕР."ПРИГОРОД.ЗЕЛ. ЗОНА Г.КРАСНОЯРСКА"

13 1,6 ЗС1П1П3Е20С+К 1 21 С 90 21 24 5 2 3 ОСРГ 0,5 170 272 82 16  
 подрост: 5П3Е2К (15) 1,5 м, 3,0 тыс.шт/га, БЛАГОНАДЕЖНЫЙ  
 полдлесок: СПР РЕДКИЙ  
 склон ЮВ-21  
 СОСТАВ НЕОДНОРОДНЫЙ, ПОЛНОТА НЕРАВНОМЕРНАЯ  
 почва: ВЫШЛОУ. ЛЕГН. ПЕРГН.КАРБОНАТН., СРЕДНЕСУЛИНИСТАЯ, СВЕЖАЯ, СРЕДНЕМОШНАЯ  
 озу: ОСОВО ОХРАН.ТЕР."ПРИГОРОД.ЗЕЛ. ЗОНА Г.КРАСНОЯРСКА"

14 12,0 5П1С1П2В10С 1 24 П 150 24 28 8 4 3 ВКТ 0,4 180 2160 1080 2 240 600 САН.БЕК.РУБКА 99%  
 подрост: 9П1К (40) 3,5 м, 6,0 тыс.шт/га, БЛАГОНАДЕЖНЫЙ  
 полдлесок: СПР Р ГУСТОЙ  
 склон СВ-11  
 СОСТАВ НЕОДНОРОДНЫЙ, ПОЛНОТА НЕРАВНОМЕРНАЯ  
 почва: ЛЕГН.СРОВО-, СРЕДНЕПОДЗОЛ.СУГЛ., СРЕДНЕСУЛИНИСТАЯ, СВЕЖАЯ, СРЕДНЕМОШНАЯ  
 ДОСТУПНЫЙ ДЛЯ ЛЕТНЕЙ ВЫВОЗКИ ТРАКТОРОМ



**ЛИСТОК СИГНАЛИЗАЦИИ**  
**о выявлении повреждений насаждений насекомыми, болезнями**  
**и другими неблагоприятными факторами**

1. Место выявления повреждений: КГБУ «Маганское» лесничество, Маганское  
участковое лесничество квартал 85 выд. 14.

(урочище, лесничество, лесопарк, квартал, выдел, координаты, другое)

2. Что обнаружено: повреждение стволовыми вредителями, грибными болезнями.

(ветровал, бурелом, горельник, объедание, свежий сухостой, пожелтение хвои или листья, наличие большого количества личинок на деревьях, другое и т.п.)

3. Повреждена древесная порода: Сосна, Пихта, Лиственница, Береза, Осина

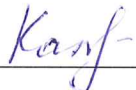
4. Примерная площадь повреждения: 12 га

5. Сообщил (должность, Ф.И.О.):

Лесничий Верх-Базайского участкового лесничества Капитан Т.Н.

Контактный телефон (адрес) 8 (39175) 9-62-43

« 17 » августа 2017 г. Дата

 Подпись

6. Проверил (должность, Ф.И.О.):

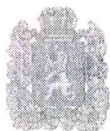
Инженер Охраны и защиты леса Митрофанова Н.А.

Контактный телефон (адрес) 8 (39175) 9-62-43

« 18 » августа 2017 г. Дата

 Подпись





МИНИСТЕРСТВО ЭКОЛОГИИ И РАЦИОНАЛЬНОГО  
ПРИРОДОПОЛЬЗОВАНИЯ КРАСНОЯРСКОГО КРАЯ

краевое государственное казенное учреждение

**Дирекция по особо охраняемым  
природным территориям  
Красноярского края  
(КГКУ «Дирекция по ООПТ»)**

г. Красноярск, ул. Ленина, 41  
☒ 660049, г. Красноярск, а/я 5404  
☎ тел./факс: 8 (391) 265-25-94  
E-mail: mail@doopt.ru; http://www.doopt.ru

25 ЯНВ 2018

№ 116/05-14

МЛХ/7-

на № 04251 от 29.12.2017

3  
Первому заместителю  
министра лесного хозяйства  
Красноярского края

Д.А. Селину

Копия: старшему  
государственному инспектору  
в области охраны окружающей  
среды Центральной МРСИ

А.Н. Кириллову

О рассмотрении материалов СОМ

Уважаемый Дмитрий Александрович!

КГКУ «Дирекция по ООПТ» рассмотрены материалы лесопатологического обследования лесных насаждений (далее - ЛПО) на территории Маганского лесничества Маганского участкового лесничества в кв. 55 (выд. 16), 56 (выд. 6), 85 (выд. 14), 99 (выд. 14, 19), 100 (выд. 14), обосновывающие назначение санитарно-оздоровительного мероприятия (далее - СОМ) в границах кластера 4 государственного комплексного заказника краевого значения «Красноярский» (далее - Заказник), в составе:

копии актов приемки работ по наземному ЛПО инструментальным способом в Маганском лесничестве б/н и б/д на 7 л. в 1 экз.;

копии актов ЛПО Маганского лесничества Красноярского края б/н и б/д на 21 л. в 1 экз.;

копии ведомостей лесных участков с выявленными несоответствиями таксационным описаниям на 7 л. в 1 экз.;

копии ведомостей результатов ЛПО за август и сентябрь 2017 года от 15.08.2017, 21.08.2017, 11.09.2017 на 7 л. в 1 экз.;

копии ведомостей перечета деревьев, назначаемых в рубку, от 15.08.2017, 21.08.2017, 11.09.2017 на 16 л. в 1 экз.;

копии ведомостей распределения количества и площадей поперечного сечения по категориям санитарного состояния насаждений с ведомостями распределения количества деревьев и их объемов по всем породам на всем выделе вместе на 18 л. в 1 экз.;

копии абрисов к актам ЛПО от 15.08.2017, 21.08.2017, 11.09.2017 на 18 л. в 1 экз.;

копии схем из планшета на испрашиваемые участки, намечаемые для проведения ЛПО в Маганском лесничестве, от 15.08.2017, 21.08.2017, 11.09.2017 на 14 л. в 1 экз.;

копии таксационных описаний лесных насаждений, планируемых в рубку, (материалы лесоустройства 2003 г.) на 8 л. в 1 экз.;

копии листков сигнализации о выявлении повреждений насаждений насекомыми, болезнями и другими неблагоприятными факторами от 14.08.2017, 15.08.2017, 17.08.2017, 18.08.2017, 22.08.2017 на 7 л. в 1 экз.;

копия приказа КГБУ «Маганское лесничество» от 10.05.2017 № 17 «О создании комиссии для участия в ЛПО» на 1 л. в 7 экз.;

копия удостоверения о повышении квалификации Капитан Татьяны Николаевны по дополнительной профессиональной программе «Лесопатологические обследования и санитарно-оздоровительные мероприятия в лесах» от 04.03.2016, регистрационный номер 0200/0822 - 12941 на 1 л. в 7 экз.;

цветной фотоматериал лесных насаждений, назначаемых в рубку, на 14 л. в 1 экз.

Представленная на рассмотрение документация ЛПО по лесному участку Маганского лесничества Маганского участкового лесничества в кв. № 30 (выд. 7) не рассматривалась, так как этот лесной участок в состав Заказника не входит.

По итогу ЛПО на испрашиваемых участках в составе Заказника назначается СОМ в виде выборочной санитарной рубки на общей площади 66,5 га с выбираемым общим объемом древесины 5 550,6 м<sup>3</sup>:

№ кв.	№ выд.	S лесосеки, га	Состав	Возраст, лет	Полнота до/после рубки	Запас на 1 га, м <sup>3</sup>	Интенсивность, %	Вырубимый объем древесины, м <sup>3</sup>	Подроет
55	16	11	3С2Л1П2Б2Ос	170	0,5/0,4	200	28,8	633,6	10П (20), 2,0 м, 5,0 тыс. шт./га
56	6	10	3С2Л3Ос2Б*П	200	0,5/0,4	260	24,8	644,8	10П (40), 5,0 м, 1,0 тыс. шт./га
85	14	12	5П1С1Л2Б1Ос	150	0,4/0,3	200	29,6	710,4	9П1К (40), 3,5 м, 6,0 тыс. шт./га
99	14	15	4П3П2Е1Л+К+С+Б+Ос	130	0,6/0,3	250	48,1	1803,8	6П3Е1К (15), 1,0 м, 4,0 тыс. шт./га
	19	7,5	4П3П1Б2Ос	150	0,5/0,3	200	40,2	603,0	10П (30), 3,0 м, 4,0 тыс. шт./га
100	14	11	4П3П2Е1Л+К+С+Б+Ос	130	0,6/0,4	250	47,0	1155,0	6П3Е1К (15), 1,0 м, 4,0 тыс. шт./га

Проведение выборочной санитарной рубки рекомендуется по причине повреждения насаждений болезнями леса (губки сосновая, лиственничная, трутовик ложный) и стволовыми вредителями (полиграф уссурийский, усач черный еловый).

СОМ планируется в защитных лесах с категорией «зеленые зоны» ОЗУ «Особо охраняемая территория «Пригородная зеленая зона г. Красноярска».

Критическая полнота для назначаемых в рубку лесных насаждений не лимитируется.

Функционирование Заказника направлено на сохранение и восстановление численности редких и исчезающих видов зверей и птиц, занесенных в Красную книгу Красноярского края, охрану и воспроизводство охотничьих видов животных.

Испрашиваемые в рубку участки в кв. № 85 (выд. 14), 99 (выд. 14, 19), 100 (выд. 14) находятся в местах круглогодичной концентрации косули сибирской, марала и лося.

В соответствии с положением о Заказнике, утвержденным постановлением Правительства Красноярского края от 20.04.2010 № 196-п «Об образовании особо охраняемой природной территории – государственного комплексного заказника краевого значения «Красноярский», проведение СОМ на его территории не запрещается.

В связи с вышесказанным, считаю возможным проведение выборочной санитарной рубки на испрашиваемых участках Маганского лесничества в границах Заказника на площади 66,5 га с вырубаемым объемом древесины 5 550,6 м<sup>3</sup> при условии:

1. Реализации хозяйственной деятельности в соответствии с режимом охраны и природопользования Заказника.

2. Проведения рубки по возможности в кв. № 85 (выд. 14), 99 (выд. 14, 19), 100 (выд. 14) с июля по ноябрь.

3. Соблюдения «Особенностей использования, охраны, защиты, воспроизводства лесов, расположенных на особо охраняемых природных территориях», утвержденных Приказом МПР РФ от 16.07.2007 № 181.

4. Соблюдения Правил санитарной безопасности в лесах, утвержденных Постановлением Правительства РФ от 20.05.2017 № 607.

5. Обеспечения естественного возобновления лесных насаждений путем сохранения подроста в пасеках в количестве не менее 80% от его количества до рубки.

Директор



П.Л. Борzych

Губина Евгения Анатольевна

265-26,31

