

УТВЕРЖДАЮ:

Первый заместитель министра лесного хозяйства Красноярского края
Д.А. Селин

«13» 02 2018г.

**Акт
лесопатологического обследования № 7
лесных насаждений Маганского лесничества Красноярского края.**

Способ лесопатологического обследования: 1. Визуальный
2. Инструментальный

Место проведения:

Участковое лесничество	Урочище (дача)	Квартал	Выдел	Площадь, га
Маганское		56	6	10,0
Итого				10,0

Лесопатологическое обследование проведено на общей площади 10,0 га, в насаждениях свободных от аренды.

2. Инструментальное обследование лесного участка.

2.1. Фактическая таксационная характеристика лесного насаждения **соответствует** таксационному описанию лесных насаждений. Лесоустройство 2004г.

Ведомость лесных участков с выявленными несоответствиями таксационным описаниям приведена в приложении № 1 к Акту.

2.2. Состояние насаждений: с нарушенной устойчивостью
с утраченной устойчивостью

Причины повреждения: обследованные насаждения повреждены и отработаны стволовыми вредителями (полиграф уссурийский), поражены грибными болезнями (губка сосновая, губка лиственничная, ложный трутовик, трутовик настоящий).

Заселено (отработано) стволовыми вредителями:

Вид вредителя	Порода	Встречаемость (% заселенных деревьев)	Степень заселения лесного насаждения (слабая, средняя, сильная)
56-6			
Полиграф уссурийский	Пихта	9,8	слабая

Повреждено огнем:

Вид пожара	Порода	Состояние корневых лап		Состояние корневой шейки		Подсушивание луба	
		% поврежденных огнём корней	% деревьев с данным повреждением	ожог корневой шейки по окружности (1/4; 2/4;3/4;более 3/4)	% деревьев с данным повреждением	по окружности (1/4;2/4; 3/4; более3/4)	% деревьев с данным повреждением
		-	-				
		-	-				

Поражено болезнями:

Вид болезни	Порода	Встречаемость (% поражённых деревьев)	Степень поражения лесного насаждения (слабая, средняя, сильная)
56-6			
Губка сосновая	Сосна	12,5	средняя
Губка лиственничная	Лиственница	11,8	средняя
Трутовик ложный	Осина	2,5	-
Трутовик настоящий	Береза	9,2	слабая

2.3 Выборке подлежит 24,6 % деревьев,

в том числе:

ослабленных – 0.0 %;

сильно ослабленных – 0.0 %;

усыхающих – 19,8 % (полиграф уссурийский, губка сосновая, губка лиственничная, ложный трутовик, трутовик настоящий);

свежего сухостоя – 0,6 %;

свежего ветровала – 3,8 %;

свежего бурелома – 0 %;

старого ветровала – 0 %;

старого бурелома – 0 %;

старого сухостоя – 0,4 %;

аварийных – 0.

2.4. Полнота лесного насаждения после уборки деревьев, подлежащих рубке, составит: в кв. 56 выд. 6 – 0,4.

Критическая полнота для данной категории лесных насаждений защитные леса «зеленые зоны» ОЗУ: «Особо охраняемая территория пригородная зеленая зона г. Красноярска» при которых назначается выборочная санитарная рубка составляет: для сосны – не лимитируется.

ЗАКЛЮЧЕНИЕ

С целью предотвращения негативных процессов или снижения ущерба от их воздействия назначено:

Участковое лесничество	Урочище (дача)	Квартал	Выдел	Площадь выдела, га	Вид мероприятия	Площадь мероприятия, га	Порода	Запас на выдел, куб.м	Крайние сроки проведения
Маганское		56	6	10,0	ВСП	10,0	С	644,8	До 2019 г.
Итого:				10,0		10,0		644,8	

Ведомость перечета деревьев, назначенных в рубку и абрис лесного участка прилагаются в приложении 2 и 3 к Акту.

Меры по обеспечению возобновления: Обеспечить сохранность подроста на пасеках в количестве не менее 70 % от его количества до рубки.

Мероприятия, необходимые для предупреждения повреждения или поражения смежных насаждений: Проведение лесопатологического обследования в прилегающих насаждениях, очистка площади от порубочных остатков – сбор порубочных остатков в кучи на погрузочные площадки с последующим сжиганием в не пожароопасный период.

Сведения для расчета степени повреждения:

Год образования старого сухостоя –2000;

основная причина повреждения древесины – стволовые вредители (полиграф уссурийский), грибные болезни леса (губка сосновая, губка лиственничная, ложный трутовик, трутовик настоящий).

Дата проведения обследований «11» сентября 2017 г.

Исполнители работ по проведению лесопатологического обследования:

Инженер лесопользования
КГБУ «Маганское лесничество»



Пуртова А.А.

Инженер ОЗЛ
КГБУ «Маганское лесничество»



Митрофанова Н.А.

Лесничий
Беретского участкового лесничества
КГБУ «Маганское лесничество»



Кучас И.с.И.

Лесничий
Верх-Базайского участкового лесничества
КГБУ «Маганское лесничество»



Капитан Т.Н.

СОГЛАСОВАНО:
Руководитель
КГБУ «Маганское лесничество»



Бобылев И.Н.

Ведомость лесных участков с выявленными несоответствиями таксационным описаниям

Источник данных	Год проведения лесоустройства	Номер квартала	Номер выдела	Площадь выдела, га	Целевое назначение лесов	Категория защитных лесов	Номер лесопатологического выдела	Площадь лесопатологического выдела, га	Таксационная характеристика										Заложено пробных площадей				
									состав	порода	возраст, лет	средняя высота, м	средний диаметр, см	тип леса	тип условий местопрорастания	полнота	бонитет	запас, куб.м/га	количество, шт.	общая площадь, га			

Примечание: Натурное обследование лесного участка соответствует фактической таксационной характеристике лесного насаждения.

Исполнители работ по проведению лесопатологического обследования:

Лесничий Верх-Базайского уч. лесничества КГБУ «Маганское лесничество»

Лесничий Беретского участкового лесничества КГБУ «Маганское лесничество»

Инженер-ОиЗЛ КГБУ «Маганское лесничество»

Инженер лесопользования КГБУ «Маганское лесничество»

СОГЛАСОВАНО:

Руководитель КГБУ «Маганское лесничество»

Капитан Т.Н.

Кучас И.с.И.

Митрофанова Н.А.

Пуртова А.А.

Бобылев И.Н.



Результаты проведения лесопатологического обследования лесных насаждений за сентябрь месяц 2017года

Субъект Российской Федерации Красноярский край
Участковое лесничество: маганское

Лесничество (лесопарк): Маганское
Урочище (лесная дача)

1	2	3	4	5	6	7	Таксационная характеристика лесного насаждения									17	Распределение деревьев по категориям состояния, % от запаса											29	30	31	Назначенные мероприятия																						
							8	9	10	11	12	13	14	15	16		18	19	20	21	22	23	24	25	26	27	28				32	33	34																				
Номер квартала	Номер выдела	Площадь выдела, га	Целевое назначение лесов	Категория защитных лесов	Номер лесопатологического выдела	Площадь лесопатологического выдела, га	Состав	порода	возраст	средняя высота, м	средний диаметр, см	тип леса	полнота	бонитет	запас, км/га	Число деревьев на пробе, шт.	Без признаков ослабления	ослабленные	сильно ослабленные	усыхающие	свежий сухой	старый сухой	свежий ветровал	старый ветровал	свежий бурелом	старый бурелом	аварийные деревья	Признаки повреждения деревьев	Доля поврежденных деревьев, %	Причина ослабления, повреждения	Подлежит рубке, %	вид	площадь, га																				
56	6	10	3	"зеленые зоны" ОЗУ; особо охран. тер. "пригородная зел. Зона г. Красноярск"	6	10	3	С	200	25	52	КТ	0,5	3	260	108	23,8	14,5	28,3	31,7			1,7							76,2	Стволовые вредители, грибные болезни	32	33,4																				
								2	Л		26	60					17	3,0	20,3	59,5	16,0		1,2							97,0				17,2																			
								3	Ос	90	25	28					58	4,9	30,5	59,5	0,7	1,0	0,7	2,7						95,1				5,1																			
								2	Б		26	28					40	23,6	19,5	25,2	4,2		1,1	26,4						76,4				31,7																			
									П								51	38,8	17,7	13,7	25,6	4,2								61,2				29,8																			
ИТОГО																	274	18,4	19,5	37,5	19,8	0,6	0,4	3,8																													
Всего																																																					
Сплошная санитарная рубка (ССР)																																																					
Лесопатологическое обследование (ЛПО)																																																					
Выборочная санитарная рубка (ВСП)																		18,4	19,5	37,5	19,8	0,6	0,4	3,8																										24,6	ВСП	10	
Уборка захламлённости (УЗ)																																																					

* - Показатели, не соответствующие таксационному описанию.

Исполнители работ по проведению лесопатологического обследования:

Лесничий Вер-Базайского уч. лесничества КГБУ "Маганское лесничество"

Инженер ОиЗЛ КГБУ "Маганское лесничество"

Инженер лесопользования КГБУ "Маганское лесничество"

лесничий Беретского уч. лесничества КГБУ "Маганское лесничество"

Согласованно:

Руководитель КГБУ "Маганское лесничество"

Дата составления документа 11 сентября 2017г.. Телефон 8 (39175) 9-62-43

Комп
Капитан Т.Н.
Митрофанова
Митрофанова Н.А.
Пуртова
Пуртова А.А.
Кучас
Кучас И.с.И.
Бобылев
Бобылев И.Н.

Ведомость перечета деревьев назначенных в рубку
ВРЕМЕННАЯ ПРОБНАЯ ПЛОЩАДЬ № 1

Субъект Российской Федерации Красноярский край
Лесничество (лесопарк) Маганское
Участковое л-во Маганское Квартал 56 Выдел 6 Площадь 10,0 га
Номер очага га Размер пробной площади 0,65 га
Таксационная характеристика: Защитные: Зеленые зоны
Тип леса КТ Состав 3С2Л3Ос2Б Возраст 200 Бонитет 3
+П
Полнота 0,5 Запас на га 260,0 куб.м Возобновление 10П (40) 5,0 м, 1,0 тыс. шт/га -
жизнеспособный

Время и причина ослабления лесного насаждения: Полиграф уссурийский, трутовик ложный, трутовик настоящий, губка сосновая, губка лиственничная

Тип очага вредных организмов: эпизодический, хронический (подчеркнуть)

Фаза развития очага вредных организмов: начальная, нарастания численности, собственно вспышка, кризис
(подчеркнуть)

Состояние лесного насаждения, намечаемые мероприятия: Насаждение находится в неудовлетворительном санитарном состоянии, рекомендуется проведение выборочной санитарной рубки

Исполнитель работ по проведению лесопатологического обследования:

Лесничий Верх-Базайского уч-го л-ва Подпись



Капитан Т.Н.

Дата составления документа

11 сентября 2017 Телефон

8 (39175) 9-65-43

ВЕДОМОСТЬ ПЕРЕЧЕТА ДЕРЕВЬЕВ

Оборотная сторона формы

Порода: Сосна

Ступени толщины, см	Количество деревьев по категориям состояния, шт.																Всего деревьев по ступеням толщины	
	I	II	III	IV		V		VI			ветровал, бурелом			аврийные деревья			шт.	в т.ч. подлежат рубке, %
				НЗ	З	НЗ	З	НЗ	З	О	НЗ	З	О	НЗ	З	О		
1	2	3	4	5	6	7	8	9	10	11	12	13	14	15	16	17	18	19
12	1	0	0	0	0	0	0	0	0	0	0	0	0	0	0	0	1	0
16	5	3	1	3	0	0	0	0	0	0	0	0	0	0	0	0	12	25
20	10	6	4	4	0	0	0	0	0	0	4	0	0	0	0	0	28	29
24	6	5	3	1	0	0	0	0	0	0	1	0	0	0	0	0	16	13
28	6	1	1	1	0	0	0	0	0	0	0	0	0	0	0	0	9	11
32	6	1	2	3	0	0	0	0	0	0	0	0	0	0	0	0	12	25
36	5	3	2	2	0	0	0	0	0	0	0	0	0	0	0	0	12	17
40	1	2	0	1	0	0	0	0	0	0	0	0	0	0	0	0	4	25
44	1	0	0	0	0	0	0	0	0	0	0	0	0	0	0	0	1	0
56	0	1	1	5	0	0	0	0	0	0	0	0	0	0	0	0	7	71
64	0	0	1	0	0	0	0	0	0	0	0	0	0	0	0	0	1	0
80	0	0	3	2	0	0	0	0	0	0	0	0	0	0	0	0	5	40
Итого, шт	41	22	18	22	0	0	0	0	0	0	5	0	0	0	0	0	108	
Итого, %	38,0	20,4	16,6	20,4	0,0	0,0	0,0	0,0	0,0	0,0	4,6	0,0	0,0	0	0	0		25,0

Порода: Пихта

Ступени толщины, см	Количество деревьев по категориям состояния, шт.																Всего деревьев по ступеням толщины	
	I	II	III	IV		V		VI			ветровал, бурелом			аврийные деревья			шт.	в т.ч. подлежат рубке, %
				НЗ	З	НЗ	З	НЗ	З	О	НЗ	З	О	НЗ	З	О		
1	2	3	4	5	6	7	8	9	10	11	12	13	14	15	16	17	18	19
16	7	3	0	0	0	0	0	0	0	0	0	0	0	0	0	0	10	0
20	14	5	5	0	4	0	0	0	0	0	0	0	0	0	0	0	28	14
24	2	1	1	0	3	0	0	0	0	0	0	0	0	0	0	0	7	43
28	0	0	1	0	0	0	0	0	0	0	0	0	0	0	0	0	1	0
32	1	1	0	0	1	0	1	0	0	0	0	0	0	0	0	0	4	50
44	0	0	0	0	1	0	0	0	0	0	0	0	0	0	0	0	1	100
Итого, шт	24	10	7	0	9	0	1	0	0	0	0	0	0	0	0	0	51	
Итого, %	47,1	19,6	13,7	0,0	17,6	0,0	2,0	0,0	0,0	0,0	0,0	0,0	0,0	0,0	0,0	0,0		19,6

Порода: Лиственница

Ступени толщины, см	Количество деревьев по категориям состояния, шт.																Всего деревьев по ступеням толщины	
	I	II	III	IV		V		VI			ветровал, бурелом			аврийные деревья			шт.	в т.ч. подлежат рубке, %
				НЗ	З	НЗ	З	НЗ	З	О	НЗ	З	О	НЗ	З	О		
1	2	3	4	5	6	7	8	9	10	11	12	13	14	15	16	17	18	19
20	1	0	0	0	0	0	0	1	0	0	0	0	0	0	0	0	2	50
24	1	0	1	1	0	0	0	0	0	0	0	0	0	0	0	0	3	33
36	0	0	1	0	0	0	0	0	0	0	0	0	0	0	0	0	1	0
44	0	1	1	0	0	0	0	0	0	0	0	0	0	0	0	0	2	0
48	0	2	1	2	0	0	0	0	0	0	0	0	0	0	0	0	5	40
52	0	0	1	0	0	0	0	0	0	0	0	0	0	0	0	0	1	0
56	0	0	2	0	0	0	0	0	0	0	0	0	0	0	0	0	2	0
64	0	0	1	0	0	0	0	0	0	0	0	0	0	0	0	0	1	0
Итого, шт	2	3	8	3	0	0	0	1	0	0	0	0	0	0	0	0	17	
Итого, %	11,8	17,6	47,1	17,6	0,0	0,0	0,0	5,9	0,0	0,0	0,0	0,0	0,0	0	0	0		23,5

Порода		Распределение количества и площадей поперечного сечения деревьев по категориям санитарного состояния																	
Диаметр, см	Площадь сечения одного дерева	Лиственница																Итого	
		1		2		3		4		5		6		ветровал, бурелом		аврийные деревья		Кол. шт	G, м2
		Кол. шт	G, м2	Кол. шт	G, м2	Кол. шт	G, м2	Кол. шт	G, м2	Кол. шт	G, м2	Кол. шт	G, м2	Кол. шт	G, м2	Кол. шт	G, м2		
20	0,031	1	0,031	0	0,000	0	0,000	0	0,000	0	0,000	1	0,031	0	0,000	0	0,000	2	0,062
24	0,045	1	0,045	0	0,000	1	0,045	1	0,045	0	0,000	0	0,000	0	0,000	0	0,000	3	0,135
36	0,102	0	0,000	0	0,000	1	0,102	0	0,000	0	0,000	0	0,000	0	0,000	0	0,000	1	0,102
44	0,152	0	0,000	1	0,152	1	0,152	0	0,000	0	0,000	0	0,000	0	0,000	0	0,000	2	0,304
48	0,181	0	0,000	2	0,362	1	0,181	2	0,362	0	0,000	0	0,000	0	0,000	0	0,000	5	0,905
52	0,210	0	0,000	0	0,000	1	0,210	0	0,000	0	0,000	0	0,000	0	0,000	0	0,000	1	0,210
56	0,250	0	0,000	0	0,000	2	0,500	0	0,000	0	0,000	0	0,000	0	0,000	0	0,000	2	0,500
64	0,320	0	0,000	0	0,000	1	0,320	0	0,000	0	0,000	0	0,000	0	0,000	0	0,000	1	0,320
Итого на пробе		2	0,076	3	0,514	8	1,510	3	0,407	0	0,000	1	0,031	0	0,000	0	0,000	17	2,538
в % соотношение		11,8	3,0	17,6	20,3	47,1	59,5	17,6	16,0	0,0	0,0	5,9	1,2	0,0	0,0	0	0,000	100,0	100,0
Всего на выделе		31	1,169	46	7,908	123	23,231	46	6,262	0	0,000	15	0,477	0	0,000	0	0,000	262	39,046
в % соотношение		11,8	3,0	17,6	20,3	47,1	59,5	17,6	16,0	0,0	0,0	5,9	1,2	0,0	0,0	0	0,000	100,0	100,0
Живые деревья =		200 шт		0,0 м3		82,8 %		Подлежит рубке =		62 шт		0,0 м3		17,2 %					
		76,5 %								23,5 %									

Порода		Распределение количества и площадей поперечного сечения деревьев по категориям санитарного состояния																	
Диаметр, см	Площадь сечения одного дерева	Береза																Итого	
		1		2		3		4		5		6		ветровал, бурелом		аврийные деревья		Кол. шт	G, м2
		Кол. шт	G, м2	Кол. шт	G, м2	Кол. шт	G, м2	Кол. шт	G, м2	Кол. шт	G, м2	Кол. шт	G, м2	Кол. шт	G, м2	Кол. шт	G, м2		
16	0,020	1	0,020	3	0,060	0	0,000	0	0,000	0	0,000	1	0,020	0	0,000	0	0,000	5	0,100
20	0,031	2	0,062	6	0,186	2	0,062	0	0,000	0	0,000	0	0,000	2	0,062	0	0,000	12	0,372
24	0,045	4	0,180	1	0,045	2	0,090	0	0,000	0	0,000	0	0,000	3	0,135	0	0,000	10	0,450
28	0,062	1	0,062	0	0,000	4	0,248	0	0,000	0	0,000	0	0,000	2	0,124	0	0,000	7	0,434
32	0,080	0	0,000	1	0,080	1	0,080	1	0,080	0	0,000	0	0,000	1	0,080	0	0,000	4	0,320
36	0,102	0	0,000	0	0,000	0	0,000	0	0,000	0	0,000	0	0,000	1	0,102	0	0,000	1	0,102
40	0,126	1	0,126	0	0,000	0	0,000	0	0,000	0	0,000	0	0,000	0	0,000	0	0,000	1	0,126
Итого на пробе		9	0,450	11	0,371	9	0,480	1	0,080	0	0,000	1	0,020	9	0,503	0	0,000	40	1,904
в % соотношение		22,5	23,6	27,5	19,5	22,5	25,2	2,5	4,2	0,0	0,0	2,5	1,1	22,5	26,4	0	0,000	100,0	100,0
Всего на выделе		138	6,923	169	5,708	138	7,385	15	1,231	0	0,000	15	0,308	138	7,738	0	0,000	615	29,292
в % соотношение		22,5	23,6	27,5	19,5	22,5	25,2	2,5	4,2	0,0	0,0	2,5	1,1	22,5	26,4	0	0,000	100,0	100,0
Живые деревья =		446 шт		0,0 м3		68,3 %		Подлежит рубке =		169,2 шт		0,0 м3		31,7 %					
		72,5 %								27,5 %									

Порода Осина

Диаметр, см	Площадь сечения одного дерева	Распределение количества и площадей поперечного сечения деревьев по категориям санитарного состояния																	
		1		2		3		4		5		6		ветровал, бурелом		аварийные деревья		Итого	
		Кол. шт	G, м2	Кол. шт	G, м2	Кол. шт	G, м2	Кол. шт	G, м2	Кол. шт	G, м2	Кол. шт	G, м2	Кол. шт	G, м2	Кол. шт	G, м2	Кол. шт	G, м2
16	0,020	2	0,040	0	0,000	0	0,000	0	0,000	0	0,000	0	0,000	0	0,000	0	0,000	2	0,040
20	0,031	2	0,062	5	0,155	1	0,031	1	0,031	0	0,000	1	0,031	2	0,062	0	0,000	12	0,372
24	0,045	1	0,045	1	0,045	3	0,135	0	0,000	1	0,045	0	0,000	0	0,000	0	0,000	6	0,270
28	0,062	0	0,000	1	0,062	3	0,186	0	0,000	0	0,000	0	0,000	1	0,062	0	0,000	5	0,310
32	0,080	1	0,080	4	0,320	4	0,320	0	0,000	0	0,000	0	0,000	0	0,000	0	0,000	9	0,720
36	0,102	0	0,000	4	0,408	8	0,816	0	0,000	0	0,000	0	0,000	0	0,000	0	0,000	12	1,224
40	0,126	0	0,000	1	0,126	3	0,378	0	0,000	0	0,000	0	0,000	0	0,000	0	0,000	4	0,504
44	0,152	0	0,000	2	0,304	6	0,912	0	0,000	0	0,000	0	0,000	0	0,000	0	0,000	8	1,216
Итого на пробе		6	0,227	18	1,420	28	2,778	1	0,031	1	0,045	1	0,031	3	0,124	0	0,000	58	4,656
в % соотношение		10,3	4,9	31,0	30,5	48,4	59,5	1,7	0,7	1,7	1,0	1,7	0,7	5,2	2,7	0,0	0,0	100,0	100,0
Всего на выделе		92	3,492	277	21,846	431	42,738	15	0,477	15	0,692	15	0,477	46	1,908	0,000	0,000	892	71,631
в % соотношение		10,3	4,9	31,0	30,5	48,4	59,5	1,7	0,7	1,7	1,0	1,7	0,7	5,2	2,7	0,0	0,0	100,0	100,0
Живые деревья =		800 шт		0,0 м3		94,9 %				Подлежит рубке =	92,3 шт		0,0 м3					5,1 %	
		89,7 %									10,3 %								

Распределение количества деревьев и их объемов по всем породам на всем выделе вместе

Порода	Распределение количества и площадей поперечного сечения деревьев по категориям санитарного состояния																	
	1		2		3		4		5		6		ветровал, бурелом		аврийные деревья		Итого	
	Кол. шт	G, м2	Кол. шт	G, м2	Кол. шт	G, м2	Кол. шт	G, м2	Кол. шт	G, м2	Кол. шт	G, м2	Кол. шт	G, м2	Кол. шт	G, м2	Кол. шт	G, м2
Сосна	631	35,862	338	21,862	277	42,692	338	47,862	0	0,000	0	0,000	77	2,600	0	0,000	1662	150,877
Пихта	369	11,446	154	5,231	108	4,031	138	7,554	15	1,231	0	0,000	0	0,000	0	0,000	785	29,492
Лиственница	31	1,169	46	7,908	123	23,231	46	6,262	0	0,000	15	0,477	0	0,000	0	0,000	262	39,046
Береза	138	6,923	169	5,708	138	7,385	15	1,231	0	0,000	15	0,308	138	7,738	0	0,000	615	29,292
Осина	92	3,492	277	21,846	431	42,738	15	0,477	15	0,692	15	0,477	46	1,908	0	0,000	892	71,631
Итого, шт	1262	58,892	985	62,554	1077	120,077	554	63,385	31	1,923	46	1,262	262	12,246	0	0,000	4215	320,338
Итого, %	29,9	18,4	23,4	19,5	25,6	37,5	13,1	19,8	0,7	0,6	1,1	0,4	6,2	3,8	0	0,000	100,0	100,0

Расчет объемов, подлежащих рубке на всей площади по породам

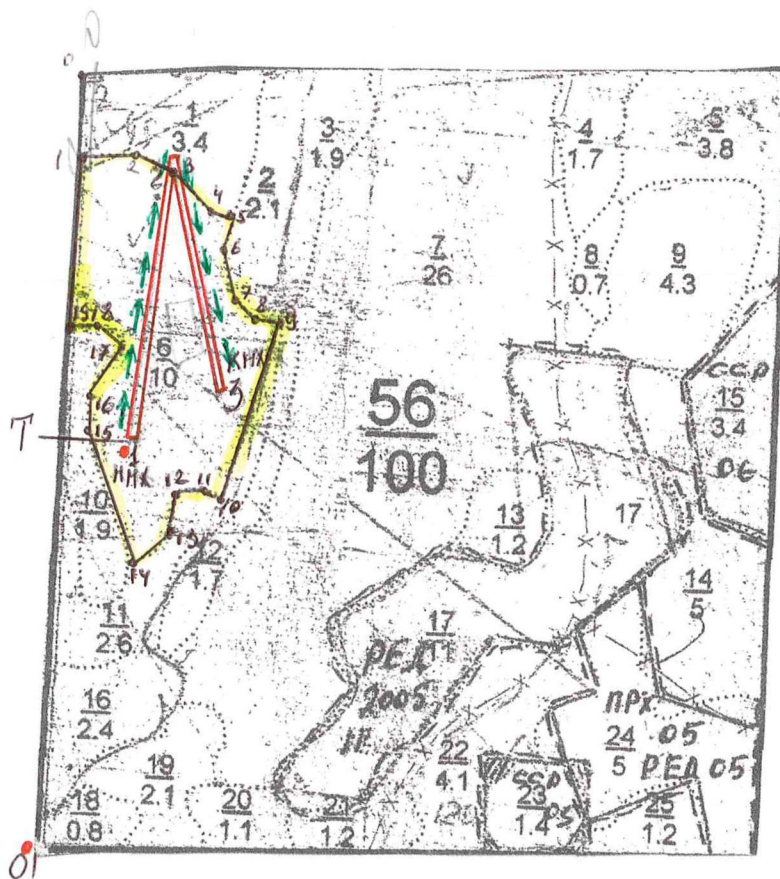
Порода	Распределение количества и площадей поперечного сечения деревьев по категориям санитарного состояния																	
	1		2		3		4		5		6		ветровал, бурелом		аврийные деревья		Итого	
	Кол. шт	G, м2	Кол. шт	G, м2	Кол. шт	G, м2	Кол. шт	G, м2	Кол. шт	G, м2	Кол. шт	G, м2	Кол. шт	G, м2	Кол. шт	G, м2	Кол. шт	G, м2
Сосна							338	47,862	0	0,000	0	0,000	77	2,600	0	0,000	1662	150,877
Пихта							138	7,554	15	1,231	0	0,000	0	0,000	0	0,000	785	29,492
Лиственница							46	6,262	0	0,000	15	0,477	0	0,000	0	0,000	262	39,046
Береза							15	1,231	0	0,000	15	0,308	138	7,738	0	0,000	615	29,292
Осина							15	0,477	15	0,692	15	0,477	46	1,908	0	0,000	892	71,631
Итого, шт							554	63,385	31	1,923	46	1,262	262	12,246	0	0,000	4215	320,338
Итого, %							13,1	19,8	0,7	0,6	1,1	0,4	6,2	3,8	0	0,000	21,1	24,6

Итого остается на выделе живых деревьев 1960,4 м3 75,4 % Итого подлежит рубке на всей площади выдела 639,6 м3 24,6 %

Полнота после вырубki деревьев 0,38

Абрис участка
к акту лесопатологического обследования

М 1:10000







N выдела	Ленты перечет				
	N ленты (площадки)	длина, м	ширина, м	радиус, м	площадь, га
6	1	650	10		0,65

Кв. 56 выд. 6

Номера точек	Координаты	Румбы линий	Длина, м
0-Т	С	0°	550
Т-1	В	90°	100
1-2	СВ	5°	350
2-3	ЮВ	15°	300

Номера точек	Координаты	Румбы линий	Длина, м
0-1	N55° 46,970' E93° 7,187'	Ю 0°	110
1-2	N55° 46,462' E93° 7,206'	СВ 85°	85
2-3	N55° 46,466' E93° 7,275'	ЮВ 65°	60
3-4	N55° 46,429' E93° 7,378'	ЮВ 45°	70
4-5	N55° 46,455' E93° 7,330'	ЮВ 86°	20
5-6	N55° 46,424' E93° 7,404'	ЮЗ 10°	50
6-7	N55° 46,399' E93° 7,393'	ЮВ 16°	70
7-8	N55° 46,364' E93° 7,412'	ЮВ 60°	40
8-9	N55° 46,351' E93° 7,437'	СВ 84°	35
9-10	N55° 46,349' E93° 7,472'	ЮЗ 10°	270
10-11	N55° 46,222' E93° 7,404'	СЗ 64°	55
11-12	N55° 46,227' E93° 7,381'	ЮЗ 85°	45
12-13	N55° 46,227' E93° 7,345'	Ю 0°	50
13-14	N55° 46,197' E93° 7,342'	ЮЗ 52°	68
14-15	N55° 46,175' E93° 7,298'	СЗ 20°	180
15-16	N55° 46,268' E93° 7,231'	СЗ 3°	50
16-17	N55° 46,330' E93° 7,269'	СВ 37°	80
17-18	N55° 46,295' E93° 7,231'	СЗ 59°	50
18-19	N55° 46,341' E93° 7,236'	ЮЗ 84°	35
19-1	N55° 46,340' E93° 7,201'	С 0°	230

Условные обозначения:Обследуемый участок - Пробная площадь - Маршрутный ход - Начало маршрутного хода - Привязка - 

Исполнитель работ по проведению лесопатологического исследования:

ФИО, должность: Капитан Т.Н. лесничий В-Базайского уч-го л-ва Подпись Дата составления документа « 11 » сентября 2017 г.Телефон 8 (39175) 9-62-43



МИНИСТЕРСТВО ЭКОЛОГИИ И РАЦИОНАЛЬНОГО
ПРИРОДОПОЛЬЗОВАНИЯ КРАСНОЯРСКОГО КРАЯ

красное государственное казённое учреждение

**Дирекция по особо охраняемым
природным территориям
Красноярского края
(КГКУ «Дирекция по ООПТ»)**

г. Красноярск, ул. Ленина, 41
✉ 660049, г. Красноярск, а/я 5404
☎ тел./факс: 8 (391) 265-25-94
E-mail: mail@doopt.ru; http://www.doopt.ru

25 ЯНВ 2018

№ 116/05-14

МЛХ/7-

на № 04251 от 29.12.2017

3
Первому заместителю
министра лесного хозяйства
Красноярского края

Д.А. Селину

Копия: старшему
государственному инспектору
в области охраны окружающей
среды Центральной МРСИ

А.Н. Кириллову

О рассмотрении материалов СОМ

Уважаемый Дмитрий Александрович!

КГКУ «Дирекция по ООПТ» рассмотрены материалы лесопатологического обследования лесных насаждений (далее - ЛПО) на территории Маганского лесничества Маганского участкового лесничества в кв. 55 (выд. 16), 56 (выд. 6), 85 (выд. 14), 99 (выд. 14, 19), 100 (выд. 14), обосновывающие назначение санитарно-оздоровительного мероприятия (далее - СОМ) в границах кластера 4 государственного комплексного заказника краевого значения «Красноярский» (далее - Заказник), в составе:

копии актов приемки работ по наземному ЛПО инструментальным способом в Маганском лесничестве б/н и б/д на 7 л. в 1 экз.;

копии актов ЛПО Маганского лесничества Красноярского края б/н и б/д на 21 л. в 1 экз.;

копии ведомостей лесных участков с выявленными несоответствиями таксационным описаниям на 7 л. в 1 экз.;

копии ведомостей результатов ЛПО за август и сентябрь 2017 года от 15.08.2017, 21.08.2017, 11.09.2017 на 7 л. в 1 экз.;

копии ведомостей перечета деревьев, назначаемых в рубку, от 15.08.2017, 21.08.2017, 11.09.2017 на 16 л. в 1 экз.;

копии ведомостей распределения количества и площадей поперечного сечения по категориям санитарного состояния насаждений с ведомостями распределения количества деревьев и их объемов по всем породам на всем выделе вместе на 18 л. в 1 экз.;

копии абрисов к актам ЛПО от 15.08.2017, 21.08.2017, 11.09.2017 на 18 л. в 1 экз.;

копии схем из планшета на испрашиваемые участки, намечаемые для проведения ЛПО в Маганском лесничестве, от 15.08.2017, 21.08.2017, 11.09.2017 на 14 л. в 1 экз.;

копии таксационных описаний лесных насаждений, планируемых в рубку, (материалы лесоустройства 2003 г.) на 8 л. в 1 экз.;

копии листов сигнализации о выявлении повреждений насаждений насекомыми, болезнями и другими неблагоприятными факторами от 14.08.2017, 15.08.2017, 17.08.2017, 18.08.2017, 22.08.2017 на 7 л. в 1 экз.;

копия приказа КТБУ «Маганское лесничество» от 10.05.2017 № 17 «О создании комиссии для участия в ЛПО» на 1 л. в 7 экз.;

копия удостоверения о повышении квалификации Капитан Татьяны Николаевны по дополнительной профессиональной программе «Лесопатологические обследования и санитарно-оздоровительные мероприятия в лесах» от 04.03.2016, регистрационный номер 0200/0822 - 12941 на 1 л. в 7 экз.;

цветной фотоматериал лесных насаждений, назначаемых в рубку, на 14 л. в 1 экз.

Представленная на рассмотрение документация ЛПО по лесному участку Маганского лесничества Маганского участкового лесничества в кв. № 30 (выд. 7) не рассматривалась, так как этот лесной участок в состав Заказника не входит.

По итогу ЛПО на испрашиваемых участках в составе Заказника назначается СОМ в виде выборочной санитарной рубки на общей площади 66,5 га с выбираемым общим объемом древесины 5 550,6 м³:

№ кв.	№ выд.	S лесосеки, га	Состав	Возраст, лет	Полнота до/после рубки	Запас на 1 га, м ³	Интенсивность, %	Вырубимый объем древесины, м ³	Подрост
55	16	11	3С2ЛП2Б2Ос	170	0,5/0,4	200	28,8	633,6	10П (20), 2,0 м, 5,0 тыс. шт./га
56	6	10	3С2Л3Ос2Б+П	200	0,5/0,4	260	24,8	644,8	10П (40), 5,0 м, 1,0 тыс. шт./га
85	14	12	5П1С1Л2Б1Ос	150	0,4/0,3	200	29,6	710,4	9П1К (40), 3,5 м, 6,0 тыс. шт./га
99	14	15	4П3П2Е1Л+К+С+Б+Ос	130	0,6/0,3	250	48,1	1803,8	6П3Е1К (15), 1,0 м, 4,0 тыс. шт./га
	19	7,5	4П3П1Б2Ос	150	0,5/0,3	200	40,2	603,0	10П (30), 3,0 м, 4,0 тыс. шт./га
100	14	11	4П3П2Е1Л+К+С+Б+Ос	130	0,6/0,4	250	40,0	1155,0	6П3Е1К (15), 1,0 м, 4,0 тыс. шт./га

Проведение выборочной санитарной рубки рекомендуется по причине повреждения насаждений болезнями леса (губки сосновая, лиственничная, трутовик ложный) и стволовыми вредителями (полиграф уссурийский, усач черный еловый).

СОМ планируется в защитных лесах в категории «зеленые зоны» ОЗУ «Особо охраняемая территория «Пригородная зеленая зона г. Красноярска».

Критическая полнота для назначаемых в рубку лесных насаждений не лимитируется.

Функционирование Заказника направлено на сохранение и восстановление численности редких и исчезающих видов зверей и птиц, занесенных в Красную книгу Красноярского края, охрану и воспроизводство охотничьих видов животных.

Испрашиваемые в рубку участки в кв. № 85 (выд. 14), 99 (выд. 14, 19), 100 (выд. 14) находятся в местах круглогодичной концентрации косули сибирской, марала и лося.

В соответствии с положением о Заказнике, утвержденным постановлением Правительства Красноярского края от 20.04.2010 № 196-п «Об образовании особо охраняемой природной территории – государственного комплексного заказника краевого значения «Красноярский», проведение СОМ на его территории не запрещается.

В связи с вышесказанным, считаю возможным проведение выборочной санитарной рубки на испрашиваемых участках Маганского лесничества в границах Заказника на площади 66,5 га с вырубаемым объемом древесины 5 550,6 м³ при условии:

1. Реализации хозяйственной деятельности в соответствии с режимом охраны и природопользования Заказника.

2. Проведения рубки по возможности в кв. № 85 (выд. 14), 99 (выд. 14, 19), 100 (выд. 14) с июля по ноябрь.

3. Соблюдения «Особенностей использования, охраны, защиты, воспроизводства лесов, расположенных на особо охраняемых природных территориях», утвержденных Приказом МПР РФ от 16.07.2007 № 181.

4. Соблюдения Правил санитарной безопасности в лесах, утвержденных Постановлением Правительства РФ от 20.05.2017 № 607.

5. Обеспечения естественного возобновления лесных насаждений путем сохранения подроста в пасеках в количестве не менее 80% от его количества до рубки.

Директор



П.Л. Борzych

Губина Евгения Анатольевна
265-26-31



: N : Пло- : Состав. Подрост, по: Я: Вы- : Эле- : Воз- : Вы- : Ди: Кл: Гр: Во: Тип : Полн: Запас сыраост. : Кл: Запас на выделе, МЗ : :
 : вы- : шадь, : длесок покров, поч: : со- : мент: : : : ас: уп: : : ота : леса, МЗ : ас: : : : :
 : де- : : ва, рельеф, особенн: Р: та : : ра : со- : ам: с : па: ни: леса : : : : : с : су- : ре- : еди- : захламлен. : Хозяйственные: :
 : ла : га : ости выдела. Отмет: : : ле- : : : : : : : Сумм: на : общий: в т. ч. : хо- : : нич: : : : : : :
 : : : ка о порослевом : У: я- : са : ст : та : ет: во: во: те: : а пл: : : по : то: стоя: дин : ных : : : мероприятия : :
 : : : проих. Наимен. кат: : ру- : : : : : зр: зр: : ТЛУ : оша- : 1 : на : сос- : ва: : : : общий: лик- : : :
 : : : ег. незалес. земель: С: са- : : : : р : ас: ас: т : : дей : : : тав- : рн: (ста : : де- : : : : : :
 : : : Хар. лесных культур : : : : : : та: та: : : сече: га : выдел: ляю- : ос: ро- : : ревь: : вида: : : : : : :
 : : : Кадастров. оценка : : : : : : : : : : : : : : ний : : : щим : ти: го) : : ев : : : : : : :

: 1 : 2 : : 3 : : 4: 5 : 6 : 7 : 8 : 9:10:11:12: 13 : 14 : 15 : 16 : 17 : 18: 19 : 20 : 21 : 22 : 23 : : 24 : :

В 70 23 26 61 3
 подлесок: СПР СМКР РЕДКИЙ
 склон СВ-15
 ПОЛНОТА НЕРАВНОМЕРНАЯ
 почва: СВЕТЛЫЕ И ТЕМНО-СЕРЫЕ ЛЕСНЫЕ, СРЕДНЕСУГЛИНИСТАЯ, СВЕЖАЯ, СРЕДНЕМОЩНАЯ
 ДОСТУПНЫЙ ДЛЯ ЛЕТНЕЙ ВЫВОЗКИ, ТРАКТОРОМ
 озу: ОСОВО ОХРАН. ТЕР. "ПРИГОРОД. ЗЕЛ. ЗОНА г. КРАСНОЯРСКА"

5	3,8	4С2Л1П2ОС1В+Е	1	25	С	170	25	48	9	4	3	ОСРТ	0,7	310	1178	471	1	114	76	ВЫБОР. САНРУВК
					Л			26								236				30%
					П			23								118				
					ОС			80								235				
					В			23								118				

подрост: 8П2В (50) 5,0 м, 1,0 тыс. шт/га, БЛАГОНАДЕЖНЫЙ
 подлесок: СПР Р РЕДКИЙ
 склон СВ-22
 почва: СВЕТЛЫЕ И ТЕМНО-СЕРЫЕ ЛЕСНЫЕ, СРЕДНЕСУГЛИНИСТАЯ, СВЕЖАЯ, СРЕДНЕМОЩНАЯ
 селекционная оценка: НОРМАЛЬНЫЕ
 ТРУДНОДОСТУПНЫЙ, ТРЕЛЕВОЧНЫМ МЕХАНИЗМОМ
 озу: ОСОВО ОХРАН. ТЕР. "ПРИГОРОД. ЗЕЛ. ЗОНА г. КРАСНОЯРСКА"

6	10,0	3С2Л3ОС2В+П	1	25	С	200	25	52	10	4	3	КТ	0,5	200	2000	600	3	600	400	СПЛОШ. САНРУВК
					Л			26								400				
					ОС			90								600				
					В			26								400				

подрост: 10П (40) 5,0 м, 1,0 тыс. шт/га, БЛАГОНАДЕЖНЫЙ
 подлесок: Р СПР РЕДКИЙ
 склон В -18
 СОСТАВ НЕОДНОРОДНЫЙ, ПОЛНОТА НЕРАВНОМЕРНАЯ
 почва: СВЕТЛЫЕ И ТЕМНО-СЕРЫЕ ЛЕСНЫЕ, СРЕДНЕСУГЛИНИСТАЯ, СВЕЖАЯ, СРЕДНЕМОЩНАЯ
 селекционная оценка: МИНУСОВЫЕ
 ДОСТУПНЫЙ ДЛЯ ЛЕТНЕЙ ВЫВОЗКИ, ТРАКТОРОМ
 озу: ОСОВО ОХРАН. ТЕР. "ПРИГОРОД. ЗЕЛ. ЗОНА г. КРАСНОЯРСКА"

7	26,0	3С3С2Л2В+ОС	1	22	С	190	25	52	10	4	3	ОСРТ	0,7	270	7020	2106	2	780	520	ВЫБОР. САНРУВК
					С			60								2106				30%
					Л			190								1404				
					В			55								1404				

подрост: 10П (20) 2,0 м, 1,0 тыс. шт/га, БЛАГОНАДЕЖНЫЙ
 подлесок: СПР РЕДКИЙ
 склон СЗ-22
 НАСАЖДЕНИЕ РАЗНОВОЗР.

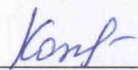


ЛИСТОК СИГНАЛИЗАЦИИ
о выявлении повреждений насаждений насекомыми, болезнями
и другими неблагоприятными факторами

1. Место выявления повреждений: КГБУ «Маганское» лесничество, Маганское
участковое лесничество квартал 56 выд. 6.
(урочище, лесничество, лесопарк, квартал, выдел, координаты, другое)
2. Что обнаружено: повреждение стволовыми вредителями, грибными болезнями.
(ветровал, бурелом, горельник, объедание, свежий сухостой, пожелтение хвои или листвы, наличие большого количества личинок на деревьях, другое и т.п.)
3. Повреждена древесная порода: Сосна, Береза, Лиственница, Осина, Пихта
4. Примерная площадь повреждения: 10 га
5. Сообщил (должность, Ф.И.О.):
Лесничий Верх-Базайского участкового лесничества Капитан Т.Н.

Контактный телефон (адрес) 8 (39175) 9-62-43

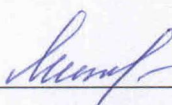
« 13 » августа 2017 г. Дата

 Подпись

6. Проверил (должность, Ф.И.О.):
Инженер Охраны и защиты леса Митрофанова Н.А.

Контактный телефон (адрес) 8 (39175) 9-62-43

« 14 » августа 2017 г. Дата

 Подпись