

УТВЕРЖДАЮ:

Первый заместитель министра лесного хозяйства
Красноярского края

Д.А. Селин

Дата « 29 » 12 2017 г.

Акт
лесопатологического обследования № 340
лесных насаждений Гремучинского лесничества Красноярского края

Способ лесопатологического обследования: Визуальный

Инструментальный

Место проведения:

Участковое лесничество	Урочище (дача)	Квартал	Выдел	Площадь, га
Шиверское	-	38	6 ч.2	3,0
Шиверское	-	38	7 ч.2	29,0
Шиверское	-	38	7 ч.5	25,0
Итого				57,0

Лесопатологическое обследование проведено в насаждениях, свободных от аренды, на общей площади 40,0 га.

2. Инструментальное обследование лесного участка.

2.1 В результате обследования установлено: фактическая таксационная характеристика лесного насаждения **не соответствует** таксационному описанию (акты несоответствия данных государственного лесного реестра натурному обследованию прилагаются). Причины несоответствия: лесоустройство более 10-летней давности - 1996 г.

Ведомость лесных участков с выявленными несоответствиями таксационным описаниям приведена в приложении № 1 к акту.

2.2 Состояние насаждений:

с нарушенной устойчивостью

с утраченной устойчивостью

Причины повреждения: обследованные насаждения повреждены устойчивым низовым пожаром более 10 – летней давности (справка о лесном пожаре прилагается), стволовыми вредителями (усачом черным сосновым, усачом черным еловым большим, златкой

лиственничной), болезнями леса (трутовиком настоящим, трутовиком осиновым ложным), также в обследованных насаждениях произошел ветровал деревьев в 2014-2016 гг.

Заселено (отработано) стволовыми вредителями:

Вид вредителя	Порода	Встречаемость (% заселенных деревьев)	Степень заселения лесного насаждения (слабая, средняя, сильная)
Златка лиственничная	Лиственница	5,0-10,0	Единичная
Усач черный еловый большой	Ель	4,8-9,8	Единичная
Усач черный еловый большой	Пихта	6,3-15,4	Единичная

Повреждено огнем:

Вид пожара	Порода	Состояние корневых лап		Состояние корневой шейки		Подсушивание луба	
		% поврежденных огнём корней	% деревьев с данным повреждением	ожог корневой шейки по окружности (1/4; 2/4;3/4;более ¾)	% деревьев с данным повреждением	по окружности (1/4; 2/4; ¾; более ¾)	% деревьев с данным повреждением
Устойчивый низовой пожар более 10-летней давности	С	5	10	1/4	8	1/4	8
	С	5	10	2/4	16	2/4	16
	С	5	10	3/4	19	3/4	19
	С	10	5	более 3/4	-	более 3/4	-
	Л	-	-	1/4	10	1/4	10
	Л	-	5	2/4	16	2/4	16
	Л	5	5	3/4	12	3/4	12
	Л	5	10	более 3/4	16	более 3/4	16
	Е	25	10	1/4	9	1/4	9
	Е	25	10	2/4	16	2/4	16
	Е	50	15	3/4	19	3/4	19
	Е	75	15	более 3/4	15	более 3/4	15
	П	25	10	1/4	10	1/4	10
	П	25	10	2/4	17	2/4	17
	П	50	15	3/4	15	3/4	15
	П	75	15	более 3/4	21	более 3/4	21
	Б	-	-	1/4	10	1/4	10
	Б	-	-	2/4	24	2/4	24
	Б	10	10	3/4	11	3/4	11
	Б	15	-	более 3/4	-	более 3/4	-
Ос	-	-	1/4	8	1/4	8	
Ос	-	-	2/4	17	2/4	17	
Ос	10	5	3/4	18	3/4	18	
Ос	15	10	более 3/4	14	более 3/4	14	

Поражено болезнями:

Вид болезни	Порода	Встречаемость (% пораженных деревьев)	Степень поражения лесного насаждения (слабая, средняя, сильная)
Трутовик ложный осиновый	Осина	14,3-37,5	Единичная

2.3 Выборке подлежит **51,9 %** деревьев,

в том числе:

ослабленных – 0,0 % (причины назначения);

сильно ослабленных – 0,0 % (причины назначения);

усыхающих – 15,3 % (причины назначения – устойчивый низовой пожар более 10-летней давности, стволовые вредители, болезни леса);

свежего сухостоя – 3,3 %;

свежего бурелома – 0,0 %;

свежего ветровала – 0,0 %;

старого сухостоя – 20,8 %;

старого бурелома – 0,0 %;

старого ветровала – 12,5 %;

аварийных – 0,0 %.

2.4 Полнота лесного насаждения после уборки деревьев, подлежащих рубке, составит: в квартале 38 выделе 6 ч.2 – 0,24, квартале 38 выделе 7 ч.2 лп/в. 1 – 0,24, квартале 38 выделе 7 ч.5 лп/в. 1 – 0,24, квартале 38 выделе 7 ч.5 лп/в. 2 – 0,24.

Критическая полнота для данной категории лесных насаждений (эксплуатационные леса): для лиственницы – 0,3.

ЗАКЛЮЧЕНИЕ

С целью предотвращения негативных процессов или снижения ущерба от их воздействия назначено:

Участковое лесничество	Урочище (дача)	Квартал	Выдел	Площадь выдела, га	Вид мероприятия	Площадь мероприятия, га	Порода	Запас на выдел куб.м	Крайние сроки проведения
Шиверское	-	38	6 ч.2	3,0	ССР	3,0	Л	540	до 2020 года
Шиверское	-	38	7 ч.2 лп/в. 1	29,0	ССР	22,3	Л	4460	
Шиверское	-	38	7 ч.5 лп/в. 1	25,0	ССР	4,3	Л	860	
Шиверское	-	38	7 ч.5 лп/в. 2		ССР	10,4	Л	2080	
Итого:				57,0		40,0		7940	

Ведомость перечета деревьев, назначенных в рубку и абрис лесного участка прилагаются (приложение 2 и 3 к Акту).

Меры по обеспечению возобновления: Обеспечить сохранность подроста в количестве не менее 70 % от его количества до рубки.

Мероприятия, необходимые для предупреждения заражения или повреждения смежных насаждений: Проведение лесопатологического обследования в прилегающих насаждениях, очистка площади от порубочных остатков – сбор порубочных остатков в кучи на погрузочные площадки с последующим сжиганием в не пожароопасный период.

Сведения для расчета степени повреждения:

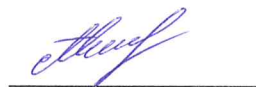
Год образования старого сухостоя 2006 г.;

Основная причина повреждения древесины – устойчивый низовой пожар более 10 – летней давности.

Дата проведения обследований « 10 » сентября 2017 г.

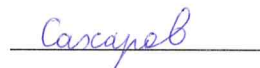
Исполнители работ по проведению лесопатологического обследования:

Лесничий Шиверского участкового лесничества
КГБУ «Гремучинского лесничества»



Москвитин А.В.

Инженер-лесопатолог филиала
ФБУ «Рослесозащита» - «ЦЗЛ Красноярского края»



Сахаров А.А.

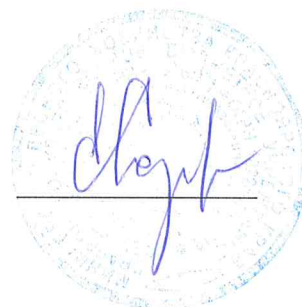
Инженер ОЗЛ
КГБУ «Гремучинского лесничества»



Ярцев М.А.

СОГЛАСОВАНО:

Руководитель КГБУ «Гремучинского лесничества»



Софронов Е.В.


Внесено в реестр 

Приложение 1
к акту лесопатологического обследования

1	2	3	4	5	6	7	8	9	10	11	12	13	14	15	16	17	18	19	20	21		
Ф	2016	38	7 ч.5	25,0	Эксплуатационные		1	4,3	3Л2Е1С1П2Б1Ос	Л	200	27	40	БРОС	В2	0,5	2	200	1	0,42		
							Е	160	23	28												
							С	160	24	28												
							П	110	22	24												
							Б	110	22	24												
							Ос	110	24	28												
Ф	2016	38	7 ч.5	25,0					2	10,4	3Л2Е1С1П2Б1Ос	Л	200	27	40	БРОС	В2	0,5	2	200	1	0,40
												Е	160	23	28							
												С	160	24	28							
												П	110	22	24							
										Б	110	22	24									
										Ос	110	24	28									

Примечание:

ТО – таксационное описание

Ф – фактическая характеристика лесного насаждения

Исполнители работ по проведению лесопатологического обследования:

Инженер-лесопатолог филиала ФБУ «Рослесозащита» «Центр защиты леса Красноярского края»

Сахаров А.А.

Сахаров

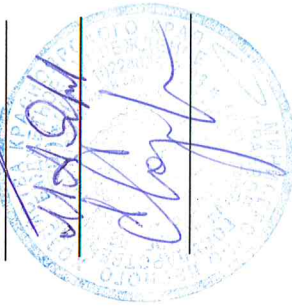
Лесничий Шиверского участкового лесничества КГБУ «Гремучинское лесничество»

Москвитин А.В.

Москвитин

Инженер ОЗЛ КГБУ «Гремучинское лесничество»

Ярцев М.А.



СОГЛАСОВАНО:

Руководитель КГБУ «Гремучинское лесничество»

Софронов Е.В.

Результаты проведения лесопатологического обследования лесных насаждений за сентябрь 2017 года
Лесничество (лесопарк): Гремучинское
Урочище (лесная дача)

Субъект Российской Федерации Красноярский край
Участковое лесничество: Шиверское

Номер квартала	Номер выдела	Площадь выдела, га	Целевое назначение лесов		Категория защитных лесов	Номер лесопатологического выдела	Площадь лесопатологического выдела, га	Распределение запаса насаждения по категориям состояния деревьев, % от запаса										Число деревьев на пробе, шт.	Таксационная характеристика лесного насаждения								Назначенные мероприятия						
			Площадь выдела, га	вид				Без признаков ослабления	ослабленные	сильно ослабленные	учытающиеся	свежий еухостой	старый еухостой	свежий ветровал	старый ветровал	свежий бурелом	старый бурелом		аварийные деревья	Состав	порода	возраст	средняя высота, м	средний диаметр, см	тип леса	полнота		бонитет	запас, км/га				
1	2	3	4	5	6	7	8	9	10	11	12	13	14	15	16	17	18	19	20	21	22	23	24	25	26	27	28	29	30	31	32	33	34
38	6ч.2	3,0						Л	130*	21	28*	браз	0,5*	4	160+	100	21,5	12,3	8,4	15,9	5,7	22,9	0,0	13,3	0,0	0,0	0,0	78,5		57,8			
								Е	130*	20	24*					42	19,3	17,4	11,0	4,2	0,0	27,0	0,0	21,1	0,0	0,0	80,7		52,3				
								С	130*	20*	24*					23	18,9	14,9	9,5	0,0	0,0	33,8	0,0	22,9	0,0	0,0	81,1		56,7				
								П	130*	19*	24*					26	19,0	8,7	6,9	33,3	0,0	19,5	0,0	12,6	0,0	0,0	81,0		65,4				
								Б	90*	16*	20*					39	33,6	27,5	10,3	0,0	0,0	17,4	0,0	11,2	0,0	0,0	66,4		28,6				
								Ос	90*	22*	28*					14	20,6	27,5	22,5	13,7	0,0	15,7	0,0	0,0	0,0	0,0	79,4		29,4				
	Итого															244	21,9	15,3	9,8	12,8	3,1	23,1	0,0	14,0	0,0	0,0			53,0				
38	7ч.2	29,0			1	22,3		Л	200	27	40	брос	0,5*	2	190+	100	19,1	20,7	12,7	14,3	5,9	15,1	0,0	12,2	0,0	0,0	80,9		47,5				
								Е	160	23	28					51	2,2	18,0	20,1	19,8	0,0	26,8	0,0	13,1	0,0	0,0	97,8		59,7				
								С	160	24	28					16	7,5	18,5	28,6	0,0	0,0	34,8	0,0	10,6	0,0	0,0	92,5		45,4				
								П	110*	22*	24*					29	3,5	19,5	20,3	22,4	0,0	22,7	0,0	11,6	0,0	0,0	96,5		56,7				
								Б	110*	22*	24					32	17,8	22,0	8,8	0,0	0,0	35,8	0,0	15,6	0,0	0,0	82,2		51,4				
								Ос	110*	24*	28					16	0,0	13,1	27,1	39,3	0,0	20,5	0,0	0,0	0,0	0,0	100,0		59,8				
	Итого															244	12,6	19,6	16,2	15,5	3,0	21,3	0,0	11,8	0,0	0,0			51,6				

Устойчивый иловой пожар
более 10 - летней давности,
участковый черный, участ-
ковый слывый большой,
лиственничная хлеста,
ложный основной трутовик,
настоящий трутовик

Устойчивый иловой пожар
более 10 - летней давности,
участковый черный, участ-
ковый слывый большой,
лиственничная хлеста,
ложный основной трутовик,
настоящий трутовик

Сводная ведомость распределения суммы площадей сечения по категориям
санитарного состояния насаждений Шиверского участкового лесничества КГБУ "Гремучинское лесничество"

Квартал	Выдел	Площадь	Порода	Распределение суммы площадей сечения по категориям санитарного состояния									
				1	2	3	4	5	6	Бурелом	Ветровал	Аварийные деревья	Всего
				G, м2	G, м2	G, м2	G, м2	G, м2	G, м2	G, м2	G, м2	G, м2	G, м2
38	6 ч.2	3,0	Сосна	1,689	1,334	0,845	0,000	0,000	3,024	0,000	2,045	0,000	8,937 +
			Ель	2,763	2,495	1,603	0,600	0,000	3,868	0,000	3,024	0,000	14,353 +
			Пихта	1,650	0,758	0,600	2,889	0,000	1,689	0,000	1,089	0,000	8,676 +
			Лиственница	12,339	7,050	4,800	9,087	3,276	13,089	0,000	7,634	0,000	57,276 +
			Береза	3,268	2,668	1,003	0,000	0,000	1,689	0,000	1,089	0,000	9,718 +
38	7 ч.2	22,3	Сосна	1,476	1,966	1,611	0,979	0,000	1,121	0,000	0,000	0,000	7,153 +
			Ель	4,237	10,425	16,112	0,000	0,000	19,568	0,000	5,965	0,000	56,308 +
			Пихта	4,237	34,231	38,468	37,631	0,000	50,956	0,000	24,865	0,000	190,386 +
			Лиственница	2,843	15,777	16,391	18,119	0,000	18,342	0,000	9,422	0,000	80,893 +
			Береза	96,280	104,643	64,280	72,029	29,882	76,210	0,000	61,437	0,000	504,761 +
38	7 ч.5	4,3	Сосна	15,554	19,234	7,694	0,000	0,000	31,276	0,000	13,659	0,000	87,416 +
			Ель	0,000	7,917	16,391	23,750	0,000	12,377	0,000	0,000	0,000	60,433 +
			Пихта	0,000	7,917	16,391	23,750	0,000	12,377	0,000	0,000	0,000	60,433 +
			Лиственница	2,048	1,915	2,498	0,000	0,000	4,464	0,000	1,915	0,000	12,839 +
			Береза	2,693	4,372	7,832	6,911	0,000	8,416	0,000	4,054	0,000	34,277 +
38	7 ч.5	10,4	Сосна	1,618	3,215	2,232	2,191	0,000	1,915	0,000	3,184	0,000	14,354 +
			Ель	17,599	18,132	13,658	14,497	5,488	17,241	0,000	10,883	0,000	97,497 +
			Пихта	2,078	3,675	2,508	0,000	0,000	4,464	0,000	3,460	0,000	16,186 +
			Лиственница	0,000	1,454	1,915	3,542	0,000	2,908	0,000	1,454	0,000	11,272 +
			Береза	0,000	1,454	1,915	3,542	0,000	2,908	0,000	1,454	0,000	11,272 +
38	7 ч.5	10,4	Сосна	7,644	6,474	6,344	0,000	0,000	11,778	0,000	6,474	0,000	38,714 +
			Ель	5,668	13,182	15,158	13,858	0,000	17,550	0,000	8,684	0,000	74,100 +
			Пихта	2,496	7,644	6,838	5,564	0,000	6,474	0,000	9,542	0,000	38,558 +
			Лиственница	57,928	32,916	28,262	45,396	17,784	35,542	0,000	22,438	0,000	240,266 +
			Береза	7,696	9,776	3,588	0,000	0,000	8,554	0,000	11,232	0,000	40,846 +
			Осина	2,782	4,862	1,612	8,086	0,000	7,384	0,000	3,692	0,000	28,418 +
			Итого сумма площадей сечения	256,588	316,113	262,239	265,129	56,430	359,898	0,000	217,241	0,000	1733,637
			Итого, %	14,8	18,2	15,1	15,3	3,3	20,8	0,0	12,5	0,0	100,0

Сводная ведомость расчета процента вырубаемой кубомассы насаждений Шиверского участкового лесничества КГБУ "Гремучинское
лесничество" (сплошная санитарная рубка)

Квартал	Выдел	Площадь	Порода	Распределение суммы площадей сечения по категориям санитарного состояния									
				1	2	3	4	5	6	Бурелом	Ветровал	Аварийные деревья	Всего
				G, м2	G, м2	G, м2	G, м2	G, м2	G, м2	G, м2	G, м2	G, м2	G, м2
38	6 ч.2	3,0	Сосна				0,000	0,000	3,024	0,000	2,045	0,000	8,937
			Ель				0,600	0,000	3,868	0,000	3,024	0,000	14,353
			Пихта				2,889	0,000	1,689	0,000	1,089	0,000	8,676
			Лиственница				9,087	3,276	13,089	0,000	7,634	0,000	57,276
			Береза				0,000	0,000	1,689	0,000	1,089	0,000	9,718
38	7 ч.2	22,3	Сосна				0,979	0,000	1,121	0,000	0,000	0,000	7,153
			Ель				0,000	0,000	19,568	0,000	5,965	0,000	56,308
			Пихта				37,631	0,000	50,956	0,000	24,865	0,000	190,386
			Лиственница				18,119	0,000	18,342	0,000	9,422	0,000	80,893
			Береза				72,029	29,882	76,210	0,000	61,437	0,000	504,761
38	7 ч.5	4,3	Сосна				0,000	0,000	31,276	0,000	13,659	0,000	87,416
			Ель				0,000	0,000	12,377	0,000	0,000	0,000	60,433
			Пихта				23,750	0,000	12,377	0,000	0,000	0,000	60,433
			Лиственница				2,048	1,915	2,498	0,000	1,915	0,000	12,839
			Береза				2,693	4,372	7,832	6,911	0,000	8,416	0,000
38	7 ч.5	10,4	Сосна				2,191	0,000	1,915	0,000	3,184	0,000	14,354
			Ель				14,497	5,488	17,241	0,000	10,883	0,000	97,497
			Пихта				0,000	0,000	4,464	0,000	3,460	0,000	16,186
			Лиственница				3,542	0,000	2,908	0,000	1,454	0,000	11,272
			Береза				0,000	0,000	2,908	0,000	1,454	0,000	11,272
38	7 ч.5	10,4	Сосна				0,000	0,000	11,778	0,000	6,474	0,000	38,714
			Ель				13,858	0,000	17,550	0,000	8,684	0,000	74,100
			Пихта				5,564	0,000	6,474	0,000	9,542	0,000	38,558
			Лиственница				45,396	17,784	35,542	0,000	22,438	0,000	240,266
			Береза				0,000	0,000	8,554	0,000	11,232	0,000	40,846
			Осина				8,086	0,000	7,384	0,000	3,692	0,000	28,418
			Итого сумма площадей сечения				265,129	56,430	359,898	0,000	217,241	0,000	1733,637
			Итого, %				15,3	3,3	20,8	0,0	12,5	0,0	51,9

Ведомость перечета деревьев назначенных в рубку

ВРЕМЕННАЯ ПРОБНАЯ ПЛОЩАДЬ № 1

Субъект Российской Федерации Красноярский край
Лесничество (лесопарк) Гремучинское
Участковое л-во Шиверское Квартал 38 Выдел 6 ч.2 Площадь 3,0 га
Номер очага _____ Размер пробной площади 0,38 га 190x20 м
Таксационная характеристика: Эксплуатационные
Тип леса БРЗМ Состав 3Л2Е1С1П2 + Возраст 130 Бонитет 4 +
БЮс
Полнота 0,5 Запас на га 180,0 куб.м Возобновление 6ЕЗП1К (30) 3,0 м, 3,5 тыс.шт/га - +
жизнеспособный

Время и причина ослабления лесного насаждения: Устойчивый низовой пожар более 10 - летней давности, усач сосновый черный, усач черный еловый большой (Е-4,8%, П-15,4%), лиственничная златка (6,0%), ложный осиновый трутовик (14,3%), настоящий трутовик

Тип очага вредных организмов: эпизодический, хронический (подчеркнуть)

Фаза развития очага вредных организмов: начальная, нарастания численности, собственно вспышка, кризис (подчеркнуть)

Состояние лесного насаждения, намечаемые мероприятия: Насаждение находится в неудовлетворительном санитарном состоянии, рекомендуется проведение сплошной санитарной рубки

Исполнитель работ по проведению лесопатологического обследования:

Инженер-лесопатолог филиала
ФБУ «Рослесозащита» «ЦЗЛ Красноярского края» Подпись *Сахаров* Сахаров А.А.

Дата составления документов 12.09.2017 Телефон 8 (391) 290-51-73

ВЕДОМОСТЬ ПЕРЕЧЕТА ДЕРЕВЬЕВ

Порода: Сосна

Ступени толщины, см	Количество деревьев по категориям состояния, шт.																Всего деревьев по ступеням толщины	
	I	II	III	IV		V		VI			ветровал, бурелом			аварийные деревья			шт.	в т.ч. подлежат рубке, %
				НЗ	З	НЗ	З	НЗ	З	О	НЗ	З	О	НЗ	З	О		
1	2	3	4	5	6	7	8	9	10	11	12	13	14	15	16	17	18	19
20	2	2	0	0	0	0	0	0	0	0	0	0	0	0	0	0	4	0
24	2	1	1	0	0	0	0	0	0	3	0	0	3	0	0	0	10	60
28	1	1	1	0	0	0	0	0	0	4	0	0	2	0	0	0	9	67
Итого, шт	5	4	2	0	0	0	0	0	0	7	0	0	5	0	0	0	23	
Итого, %	21,7	17,4	8,7	0,0	0,0	0,0	0,0	0,0	0,0	30,4	0,0	0,0	21,7	0,0	0,0	0,0		52,1

Порода: Ель

Ступени толщины, см	Количество деревьев по категориям состояния, шт.																Всего деревьев по ступеням толщины	
	I	II	III	IV		V		VI			ветровал, бурелом			аварийные деревья			шт.	в т.ч. подлежат рубке, %
				НЗ	З	НЗ	З	НЗ	З	О	НЗ	З	О	НЗ	З	О		
1	2	3	4	5	6	7	8	9	10	11	12	13	14	15	16	17	18	19
16	3	2	1	0	0	0	0	0	0	0	0	0	0	0	0	0	6	0
20	3	2	1	0	1	0	0	0	0	0	0	0	2	0	0	0	9	33
24	3	2	2	0	1	0	0	0	0	4	0	0	3	0	0	0	15	53
28	1	2	1	0	0	0	0	0	0	5	0	0	3	0	0	0	12	67
Итого, шт	10	8	5	0	2	0	0	0	0	9	0	0	8	0	0	0	42	
Итого, %	23,8	19,0	12,0	0,0	4,8	0,0	0,0	0,0	0,0	21,4	0,0	0,0	19,0	0,0	0,0	0,0		45,2

Порода: Пихта

Ступени толщины, см	Количество деревьев по категориям состояния, шт.																Всего деревьев по ступеням толщины	
	I	II	III	IV		V		VI			ветровал, бурелом			аварийные деревья			шт.	в т.ч. подлежат рубке, %
				НЗ	З	НЗ	З	НЗ	З	О	НЗ	З	О	НЗ	З	О		
1	2	3	4	5	6	7	8	9	10	11	12	13	14	15	16	17	18	19
16	2	1	0	0	0	0	0	0	0	0	0	0	0	0	0	0	3	0
20	2	1	1	2	0	0	0	0	0	0	0	0	1	0	0	0	7	43
24	1	1	1	2	2	0	0	0	0	2	0	0	1	0	0	0	10	70
28	1	0	0	0	2	0	0	0	0	2	0	0	1	0	0	0	6	83
Итого, шт	6	3	2	4	4	0	0	0	0	4	0	0	3	0	0	0	26	
Итого, %	23,1	11,5	7,7	15,4	15,4	0,0	0,0	0,0	0,0	15,4	0,0	0,0	11,5	0,0	0,0	0,0		57,7

Порода: Лиственница

Ступени толщины, см	Количество деревьев по категориям состояния, шт.																Всего деревьев по ступеням толщины	
	I	II	III	IV		V		VI			ветровал, бурелом			аварийные деревья			шт.	в т.ч. подлежат рубке, %
				НЗ	З	НЗ	З	НЗ	З	О	НЗ	З	О	НЗ	З	О		
1	2	3	4	5	6	7	8	9	10	11	12	13	14	15	16	17	18	19
16	2	1	1	0	0	0	0	0	0	0	0	0	0	0	0	0	4	0
20	3	2	1	0	0	0	0	0	0	0	0	0	0	0	0	0	6	0
24	4	3	1	2	1	1	0	0	0	4	0	0	1	0	0	0	17	53
28	6	3	2	3	2	1	0	0	0	6	0	0	2	0	0	0	25	56
32	4	2	2	3	2	1	0	0	0	4	0	0	3	0	0	0	21	62
36	3	2	1	2	1	1	0	0	0	4	0	0	3	0	0	0	17	65
40	2	1	1	0	0	1	0	0	0	3	0	0	2	0	0	0	10	60
Итого, шт	24	14	9	10	6	5	0	0	0	21	0	0	11	0	0	0	100	
Итого, %	24,0	14,0	9,0	10,0	6,0	5,0	0,0	0,0	0,0	21,0	0,0	0,0	11,0	0,0	0,0	0,0		53,0

Порода: Береза

Ступени толщины, см	Количество деревьев по категориям состояния, шт.																Всего деревьев по ступеням толщины	
	I	II	III	IV		V		VI			ветровал, бурелом			аварийные деревья			шт.	в т.ч. подлежат рубке, %
				НЗ	З	НЗ	З	НЗ	З	О	НЗ	З	О	НЗ	З	О		
1	2	3	4	5	6	7	8	9	10	11	12	13	14	15	16	17	18	19
12	4	3	0	0	0	0	0	0	0	0	0	0	0	0	0	0	7	0
16	4	3	1	0	0	0	0	0	0	0	0	0	0	0	0	0	8	0
20	5	3	2	0	0	0	0	0	0	0	1	0	0	0	0	0	11	9
24	3	2	1	0	0	0	0	2	0	0	1	0	0	0	0	0	9	33
28	0	1	0	0	0	0	0	2	0	0	1	0	0	0	0	0	4	75
Итого, шт	16	12	4	0	0	0	0	4	0	0	3	0	0	0	0	0	39	
Итого, %	41,0	30,8	10,2	0,0	0,0	0,0	0,0	10,3	0,0	0,0	7,7	0,0	0,0	0,0	0,0	0,0		18,0

Порода	Сосна	Распределение количества и площади поперечного сечения деревьев по категориям санитарного состояния																									
		1			2			3			4			5			6			аварийные деревья			Итого				
		Диаметр, см	Площадь сечения остоного дерева	Кол. шт	Г, м2	Кол. шт	Г, м2	Кол. шт	Г, м2	Кол. шт	Г, м2	Кол. шт	Г, м2	Кол. шт	Г, м2	Кол. шт	Г, м2	Кол. шт	Г, м2	Кол. шт	Г, м2	Кол. шт	Г, м2	Кол. шт	Г, м2		
20	0,031	0,062	2	0,062	0	0,000	0	0,000	0	0,000	0	0,000	0	0,000	0	0,000	0	0,000	0	0,000	0	0,000	0	0,000	4	0,124	
24	0,045	0,090	1	0,045	1	0,045	0	0,000	0	0,000	3	0,135	3	0,135	0	0,000	0	0,000	0	0,000	0	0,000	0	0,000	10	0,450	
28	0,062	0,124	1	0,062	1	0,062	0	0,000	0	0,000	0	0,000	4	0,248	2	0,124	0	0,000	0	0,000	0	0,000	0	0,000	9	0,558	
Итого на пробе		5	0,214	4	0,169	2	0,107	0	0,000	0	0,000	7	0,383	5	0,259	0	0,000	0	0,000	0	0,000	0	0,000	0	0,000	23	1,132
в % соотношении		21,7	18,9	17,4	14,9	8,8	9,5	0,0	0,0	0,0	30,4	33,8	21,7	22,9	0,0	0,0	0,0	0,0	0,0	0,0	0,0	0,0	0,0	0,0	100,0	100,0	
Всего на выделе		39	1,689	32	1,334	16	0,845	0	0,000	0	0,000	55	3,024	39	2,045	0	0,000	0	0,000	0	0,000	0	0,000	0	0,000	182	8,937
в % соотношении		21,7	18,9	17,4	14,9	8,8	9,5	0,0	0,0	0,0	30,4	33,8	21,7	22,9	0,0	0,0	0,0	0,0	0,0	0,0	0,0	0,0	0,0	0,0	100,0	100,0	
Живые деревья =		87 шт	0,0 м3	43,3 %										Подлежит рубке =										95 шт	0,0 м3	56,7 %	
		47,9 %														52,1 %											

Порода	Ель	Распределение количества и площади поперечного сечения деревьев по категориям санитарного состояния																									
		1			2			3			4			5			6			аварийные деревья			Итого				
		Диаметр, см	Площадь сечения остоного дерева	Кол. шт	Г, м2	Кол. шт	Г, м2	Кол. шт	Г, м2	Кол. шт	Г, м2	Кол. шт	Г, м2	Кол. шт	Г, м2	Кол. шт	Г, м2	Кол. шт	Г, м2	Кол. шт	Г, м2	Кол. шт	Г, м2	Кол. шт	Г, м2		
16	0,020	0,040	2	0,040	1	0,020	0	0,000	0	0,000	0	0,000	0	0,000	0	0,000	0	0,000	0	0,000	0	0,000	0	0,000	6	0,120	
20	0,031	0,062	2	0,062	1	0,031	1	0,031	0	0,000	0	0,000	2	0,062	2	0,062	0	0,000	0	0,000	0	0,000	0	0,000	9	0,279	
24	0,045	0,090	2	0,090	2	0,090	0	0,000	0	0,000	4	0,180	3	0,135	0	0,000	0	0,000	0	0,000	0	0,000	0	0,000	15	0,675	
28	0,062	0,124	2	0,124	1	0,062	0	0,000	0	0,000	5	0,310	3	0,186	0	0,000	0	0,000	0	0,000	0	0,000	0	0,000	12	0,744	
Итого на пробе		10	0,350	8	0,316	5	0,203	2	0,076	0	0,000	9	0,490	8	0,383	0	0,000	0	0,000	0	0,000	0	0,000	0	0,000	42	1,818
в % соотношении		23,8	19,3	19,0	17,4	12,0	11,0	4,8	4,2	0,0	21,4	27,0	19,0	21,1	0,0	0,0	0,0	0,0	0,0	0,0	0,0	0,0	0,0	0,0	100,0	100,0	
Всего на выделе		79	2,763	63	2,495	39	1,603	16	0,600	0	0,000	71	3,868	63	3,024	0	0,000	0	0,000	0	0,000	0	0,000	0	0,000	332	14,353
в % соотношении		23,8	19,3	19,0	17,4	12,0	11,0	4,8	4,2	0,0	21,4	27,0	19,0	21,1	0,0	0,0	0,0	0,0	0,0	0,0	0,0	0,0	0,0	0,0	100,0	100,0	
Живые деревья =		182 шт	0,0 м3	47,7 %										Подлежит рубке =										150 шт	0,0 м3	52,3 %	
		54,8 %														45,2 %											

Порода	Пихта	Распределение количества и площади поперечного сечения деревьев по категориям санитарного состояния																									
		1			2			3			4			5			6			аварийные деревья			Итого				
		Диаметр, см	Площадь сечения остоного дерева	Кол. шт	Г, м2	Кол. шт	Г, м2	Кол. шт	Г, м2	Кол. шт	Г, м2	Кол. шт	Г, м2	Кол. шт	Г, м2	Кол. шт	Г, м2	Кол. шт	Г, м2	Кол. шт	Г, м2	Кол. шт	Г, м2	Кол. шт	Г, м2		
16	0,020	0,040	1	0,020	0	0,000	0	0,000	0	0,000	0	0,000	0	0,000	0	0,000	0	0,000	0	0,000	0	0,000	0	0,000	3	0,060	
20	0,031	0,062	1	0,031	1	0,031	2	0,062	0	0,000	0	0,000	1	0,031	1	0,031	0	0,000	0	0,000	0	0,000	0	0,000	7	0,217	
24	0,045	0,090	1	0,045	1	0,045	4	0,180	0	0,000	2	0,090	1	0,045	0	0,000	0	0,000	0	0,000	0	0,000	0	0,000	10	0,450	
28	0,062	0,124	1	0,062	0	0,000	2	0,124	0	0,000	2	0,124	1	0,062	0	0,000	0	0,000	0	0,000	0	0,000	0	0,000	6	0,372	
Итого на пробе		6	0,209	3	0,096	2	0,076	8	0,366	0	0,000	4	0,214	3	0,138	0	0,000	0	0,000	0	0,000	0	0,000	0	0,000	26	1,099
в % соотношении		23,1	19,0	11,5	8,7	7,7	6,9	30,8	33,3	0,0	15,4	19,5	11,5	12,6	0,0	0,0	0,0	0,0	0,0	0,0	0,0	0,0	0,0	0,0	100,0	100,0	
Всего на выделе		47	1,650	24	0,758	16	0,600	63	2,889	0	0,000	32	1,689	24	1,089	0	0,000	0	0,000	0	0,000	0	0,000	0	0,000	205	8,676
в % соотношении		23,1	19,0	11,5	8,7	7,7	6,9	30,8	33,3	0,0	15,4	19,5	11,5	12,6	0,0	0,0	0,0	0,0	0,0	0,0	0,0	0,0	0,0	0,0	100,0	100,0	
Живые деревья =		87 шт	0,0 м3	34,6 %										Подлежит рубке =										118 шт	0,0 м3	65,4 %	
		42,3 %														57,7 %											

Порода	Осуха		Распределение количества и площади поперечного сечения деревьев по категориям санитарного состояния												Итого				
	Диаметр, см2	Площадь сечения одного дерева	1		2		3		4		5		6		аварийные деревья		Итого		
			Кол. шт	G, м2	Кол. шт	G, м2	Кол. шт	G, м2	Кол. шт	G, м2	Кол. шт	G, м2	Кол. шт	G, м2	Кол. шт	G, м2		Кол. шт	G, м2
24	0,045	1	0,045	0	0,000	0	0,000	0	0,000	0	0,000	0	0,000	0	0,000	0	0,000	2	0,090
28	0,062	1	0,062	2	0,124	2	0,124	2	0,124	2	0,124	2	0,124	0	0,000	0	0,000	8	0,496
32	0,080	1	0,080	1	0,080	0	0,000	0	0,000	0	0,000	0	0,000	0	0,000	0	0,000	4	0,320
Итого на пробе		3	0,187	4	0,249	3	0,204	2	0,124	2	0,124	0	0,000	2	0,142	0	0,000	14	0,906
в % соотношении		21,4	20,6	28,6	27,5	21,4	22,5	14,3	13,7	14,3	13,7	0,0	0,0	14,3	15,7	0,0	0,0	100,0	100,0
Всего на выделе		24	1,476	32	1,966	24	1,611	16	0,979	16	0,979	0	0,000	16	1,121	0	0,000	111	7,153
в % соотношении		21,4	20,6	28,6	27,5	21,4	22,5	14,3	13,7	14,3	13,7	0,0	0,0	14,3	15,7	0,0	0,0	100,0	100,0
Живые деревья =		79 шт	0,0 м3	70,6 %												32 шт	0,0 м3	29,4 %	
		71,4 %		28,6 %															

Распределение количества деревьев и их объемов по всем породам на всем выделе вместе

Порода	Распределение количества и площади поперечного сечения деревьев по категориям санитарного состояния												Итого					
	1		2		3		4		5		6		ветровал, бурелом		аварийные деревья		Итого	
	Кол. шт	G, м2	Кол. шт	G, м2	Кол. шт	G, м2	Кол. шт	G, м2	Кол. шт	G, м2	Кол. шт	G, м2	Кол. шт	G, м2	Кол. шт	G, м2		Кол. шт
Сосна	39	1,689	32	1,334	16	0,845	0	0,000	0	0,000	55	3,024	39	2,045	0	0,000	182	8,937
Ель	79	2,763	63	2,495	39	1,603	16	0,600	0	0,000	71	3,868	63	3,024	0	0,000	332	14,353
Пихта	47	1,650	24	0,758	16	0,600	63	2,889	0	0,000	32	1,689	24	1,089	0	0,000	205	8,676
Лиственница	189	12,339	111	7,050	71	4,800	126	9,087	39	3,276	166	13,089	87	7,634	0	0,000	789	57,276
Береза	126	3,268	95	2,668	32	1,003	0	0,000	0	0,000	32	1,689	24	1,089	0	0,000	308	9,718
Осина	24	1,476	32	1,966	24	1,611	16	0,979	0	0,000	16	1,121	0	0,000	0	0,000	111	7,153
Итого, шт	505	23,187	355	16,271	197	10,461	221	13,555	39	3,276	371	24,482	237	14,882	0	0,000	1926	106,113
Итого, %	26,2	21,9	18,4	15,3	10,3	9,8	11,5	12,8	2,0	3,1	19,3	23,1	12,3	14,0	0,0	0,0	100,0	100,0

Расчет объемов, подлежащих рубке на всей площади по породам

Порода	Распределение количества и площади поперечного сечения деревьев по категориям санитарного состояния												Итого						
	1		2		3		4		5		6		ветровал, бурелом		аварийные деревья		Итого		
	Кол. шт	G, м2	Кол. шт	G, м2	Кол. шт	G, м2	Кол. шт	G, м2	Кол. шт	G, м2	Кол. шт	G, м2	Кол. шт	G, м2	Кол. шт	G, м2		Кол. шт	G, м2
Сосна							0	0,000	0	0,000	55	3,024	39	2,045	0	0,000	182	8,937	
Ель				16	0,600	0	0,000	71	3,868	63	3,024	63	3,024	0	0,000	0	0,000	332	14,353
Пихта				63	2,889	0	0,000	32	1,689	24	1,089	24	1,089	0	0,000	0	0,000	205	8,676
Лиственница				126	9,087	39	3,276	166	13,089	87	7,634	166	13,089	87	7,634	0	0,000	789	57,276
Береза				0	0,000	0	0,000	32	1,689	24	1,089	32	1,689	24	1,089	0	0,000	308	9,718
Осина				16	0,979	0	0,000	16	1,121	0	0,000	16	1,121	0	0,000	0	0,000	111	7,153
Итого, шт				221	13,555	39	3,276	371	24,482	237	14,882	371	24,482	237	14,882	0	0,000	1926	106,113
Итого, %				11,5	12,8	2,0	3,1	19,3	23,1	12,3	14,0	19,3	23,1	12,3	0,0	0,0	45,1	53,0	
Итого остается на выделе живых деревьев		254 м3		47,0 %												286 м3		53,0 %	
Полнота после вырубки деревьев		0,24																	

Ведомость перечета деревьев назначенных в рубку

ВРЕМЕННАЯ ПРОБНАЯ ПЛОЩАДЬ № 2

Субъект Российской Федерации Красноярский край

Лесничество (лесопарк) Гремучинское

Участковое л-во Шиверское Квартал 38 Выдел 7 ч.2 Площадь 22,3 га

Номер очага _____ Размер пробной площади 0,40 га 200x20 м

Таксационная характеристика: Эксплуатационные

Тип леса	БРОС	Состав	<u>3Л2Е1С1П2</u>	Возраст	200	Бонитет	2
			<u>Б1Ос</u>				
Полнота	0,5	Запас на га	200,0	куб.м	Возобновление	5Е4Л1С (30) 3,0 м, 5,0 тыс.шт/га -	
						жизнеспособный	

Время и причина ослабления лесного насаждения: Устойчивый низовой пожар более 10 - летней давности, усач сосновый черный, усач черный еловый большой (Е-9,8%, П-10,3%), лиственничная златка (6,0%), ложный осиновый трутовик (37,5%), настоящий трутовик

Тип очага вредных организмов: эпизодический, хронический (подчеркнуть)

Фаза развития очага вредных организмов: начальная, нарастания численности, собственно вспышка, кризис (подчеркнуть)

Состояние лесного насаждения, намечаемые мероприятия: Насаждение находится в неудовлетворительном санитарном состоянии, рекомендуется проведение сплошной санитарной рубки

Исполнитель работ по проведению лесопатологического обследования:

Инженер-лесопатолог филиала
ФБУ «Рослесозащита» «ЦЗЛ Красноярского края» Подпись *Сахаров* Сахаров А.А.

Дата составления документов 12.09.2017 Телефон 8 (391) 290-51-73

ВЕДОМОСТЬ ПЕРЕЧЕТА ДЕРЕВЬЕВ

Оборотная сторона формы

Порода: Сосна

Ступени толщины, см	Количество деревьев по категориям состояния, шт.																Всего деревьев по ступеням толщины	
	I	II	III	IV		V		VI			ветровал, бурелом			аварийные деревья			шт.	в т.ч. подлежат рубке, %
				НЗ	З	НЗ	З	НЗ	З	О	НЗ	З	О	НЗ	З	О		
1	2	3	4	5	6	7	8	9	10	11	12	13	14	15	16	17	18	19
20	1	0	0	0	0	0	0	0	0	0	0	0	0	0	0	0	1	0
24	1	1	1	0	0	0	0	0	0	1	0	0	1	0	0	0	5	40
28	0	1	1	0	0	0	0	0	0	2	0	0	1	0	0	0	5	60
32	0	1	1	0	0	0	0	0	0	1	0	0	0	0	0	0	3	33
36	0	0	1	0	0	0	0	0	0	1	0	0	0	0	0	0	2	50
Итого, шт	2	3	4	0	0	0	0	0	0	5	0	0	2	0	0	0	16	
Итого, %	12,5	18,8	25,0	0,0	0,0	0,0	0,0	0,0	0,0	31,3	0,0	0,0	12,5	0,0	0,0	0,0		43,8

Порода: Ель

Ступени толщины, см	Количество деревьев по категориям состояния, шт.																Всего деревьев по ступеням толщины	
	I	II	III	IV		V		VI			ветровал, бурелом			аварийные деревья			шт.	в т.ч. подлежат рубке, %
				НЗ	З	НЗ	З	НЗ	З	О	НЗ	З	О	НЗ	З	О		
1	2	3	4	5	6	7	8	9	10	11	12	13	14	15	16	17	18	19
20	1	1	0	0	0	0	0	0	0	0	0	0	0	0	0	0	2	0
24	1	3	4	1	0	0	0	0	0	0	0	0	4	0	0	0	13	38
28	0	3	4	1	2	0	0	0	0	3	0	0	3	0	0	0	16	56
32	0	2	2	1	2	0	0	0	0	4	0	0	1	0	0	0	12	67
36	0	1	1	1	1	0	0	0	0	4	0	0	0	0	0	0	8	75
Итого, шт	2	10	11	4	5	0	0	0	0	11	0	0	8	0	0	0	51	
Итого, %	3,9	19,6	21,6	7,8	9,8	0,0	0,0	0,0	0,0	21,6	0,0	0,0	15,7	0,0	0,0	0,0		54,9

Порода: Пихта

Ступени толщины, см	Количество деревьев по категориям состояния, шт.																Всего деревьев по ступеням толщины	
	I	II	III	IV		V		VI			ветровал, бурелом			аварийные деревья			шт.	в т.ч. подлежат рубке, %
				НЗ	З	НЗ	З	НЗ	З	О	НЗ	З	О	НЗ	З	О		
1	2	3	4	5	6	7	8	9	10	11	12	13	14	15	16	17	18	19
16	1	1	0	0	0	0	0	0	0	0	0	0	0	0	0	0	2	0
20	1	1	2	1	0	0	0	0	0	0	0	0	2	0	0	0	7	43
24	0	2	2	1	1	0	0	0	0	1	0	0	1	0	0	0	8	50
28	0	1	1	1	1	0	0	0	0	2	0	0	1	0	0	0	7	71
32	0	1	1	0	1	0	0	0	0	2	0	0	0	0	0	0	5	60
Итого, шт	2	6	6	3	3	0	0	0	0	5	0	0	4	0	0	0	29	
Итого, %	6,9	20,7	20,8	10,3	10,3	0,0	0,0	0,0	0,0	17,2	0,0	0,0	13,8	0,0	0,0	0,0		51,6

Порода: Лиственница

Ступени толщины, см	Количество деревьев по категориям состояния, шт.																Всего деревьев по ступеням толщины	
	I	II	III	IV		V		VI			ветровал, бурелом			аварийные деревья			шт.	в т.ч. подлежат рубке, %
				НЗ	З	НЗ	З	НЗ	З	О	НЗ	З	О	НЗ	З	О		
1	2	3	4	5	6	7	8	9	10	11	12	13	14	15	16	17	18	19
16	4	1	0	0	0	0	0	0	0	0	0	0	0	0	0	0	5	0
20	4	2	0	0	0	0	0	0	0	0	0	0	0	0	0	0	6	0
24	3	2	1	0	0	0	0	0	0	0	0	0	2	0	0	0	8	25
28	3	2	1	2	1	0	0	0	0	3	0	0	1	0	0	0	13	54
32	3	2	2	3	1	1	0	0	0	3	0	0	3	0	0	0	18	61
36	3	3	2	3	1	1	1	0	0	2	0	0	3	0	0	0	19	58
40	4	5	3	2	1	1	1	0	0	2	0	0	2	0	0	0	21	43
44	1	2	2	0	0	0	0	0	0	2	0	0	1	0	0	0	8	38
48	0	1	0	0	0	0	0	0	0	1	0	0	0	0	0	0	2	50
Итого, шт	25	20	11	10	4	3	2	0	0	13	0	0	12	0	0	0	100	
Итого, %	25,0	20,0	11,0	10,0	4,0	3,0	2,0	0,0	0,0	13,0	0,0	0,0	12,0	0,0	0,0	0,0		44,0

Порода: Береза

Ступени толщины, см	Количество деревьев по категориям состояния, шт.																Всего деревьев по ступеням толщины	
	I	II	III	IV		V		VI			ветровал, бурелом			аварийные деревья			шт.	в т.ч. подлежат рубке, %
				НЗ	З	НЗ	З	НЗ	З	О	НЗ	З	О	НЗ	З	О		
1	2	3	4	5	6	7	8	9	10	11	12	13	14	15	16	17	18	19
16	1	1	0	0	0	0	0	0	0	0	0	0	0	0	0	0	2	0
20	2	1	1	0	0	0	0	0	0	0	3	0	0	0	0	0	7	43
24	3	2	1	0	0	0	0	3	0	0	2	0	0	0	0	0	11	45
28	1	2	1	0	0	0	0	3	0	0	1	0	0	0	0	0	8	50
32	0	1	0	0	0	0	0	3	0	0	0	0	0	0	0	0	4	75
Итого, шт	7	7	3	0	0	0	0	9	0	0	6	0	0	0	0	0	32	
Итого, %	21,9	21,9	9,3	0,0	0,0	0,0	0,0	28,1	0,0	0,0	18,8	0,0	0,0	0,0	0,0	0,0		46,9

Порода	Диаметр, см	Площадь сечения одного дерева	Распределение количества и площади поперечного сечения деревьев по категориям санитарного состояния												Итого								
			1		2		3		4		5		6		ветровал, бурелом		аварийные деревья						
			Кол. шт	G, м2	Кол. шт	G, м2	Кол. шт	G, м2	Кол. шт	G, м2	Кол. шт	G, м2	Кол. шт	G, м2	Кол. шт	G, м2	Кол. шт	G, м2	Кол. шт	G, м2			
24	0,045	0	0,000	0	0,000	2	0,090	0	0,000	0	0,000	0	0,000	0	0,000	0	0,000	0	0,000	2	0,090		
28	0,062	0	0,000	1	0,062	2	0,124	3	0,186	0	0,000	1	0,062	0	0,000	0	0,000	0	0,000	0	0,000	7	0,434
32	0,080	0	0,000	1	0,080	1	0,080	3	0,240	0	0,000	2	0,160	0	0,000	0	0,000	0	0,000	0	0,000	7	0,560
Итого на пробье в % соотношении		0,0	0,000	2	0,142	5	0,294	6	0,426	0	0,000	3	0,222	0	0,000	0	0,000	0	0,000	0	0,000	16	1,084
		0,0	0,0	12,5	13,1	31,2	27,1	37,5	39,3	0,0	0,0	18,8	20,5	0,0	0,0	0,0	0,0	0,0	0,0	0,0	100,0	100,0	
Всего на выделе в % соотношении		0	0,000	112	7,917	279	16,391	335	23,750	0	0,000	167	12,377	0	0,000	0	0,000	0	0,000	0	0,000	892	60,433
		0,0	0,0	12,5	13,1	31,2	27,1	37,5	39,3	0,0	0,0	18,8	20,5	0,0	0,0	0,0	0,0	0,0	0,0	0,0	0,0	100,0	100,0
Живые деревья =		390 шт		0,0 м3		40,2 %																	
		43,7 %																					59,8 %
																							56,3 %
																							50,2 шт
																							0,0 м3

Распределение количества деревьев и их объемов по всем породам на всем выделе вместе

Порода	Распределение количества и площади поперечного сечения деревьев по категориям санитарного состояния												Итого					
	1		2		3		4		5		6		ветровал, бурелом		аварийные деревья			
	Кол. шт	G, м2	Кол. шт	G, м2	Кол. шт	G, м2	Кол. шт	G, м2	Кол. шт	G, м2	Кол. шт	G, м2	Кол. шт	G, м2	Кол. шт	G, м2	Кол. шт	G, м2
Сосна	112	4,237	167	10,425	223	16,112	0	0,000	0	0,000	279	19,568	112	5,965	0	0,000	892	56,308
Ель	112	4,237	558	34,231	613	38,468	502	37,631	0	0,000	613	50,956	446	24,865	0	0,000	2843	190,386
Пихта	112	2,843	335	15,777	335	16,391	335	18,119	0	0,000	279	18,342	223	9,422	0	0,000	1617	80,893
Лиственница	1394	96,280	1115	104,643	613	64,280	781	72,029	279	29,882	725	76,210	669	61,437	0	0,000	5575	504,761
Береза	390	15,554	390	19,234	167	7,694	0	0,000	0	0,000	502	31,276	335	13,659	0	0,000	1784	87,416
Осина	0	0,000	112	7,917	279	16,391	335	23,750	0	0,000	167	12,377	0	0,000	0	0,000	892	60,433
Итого, шт	2119	123,152	2676	192,226	2230	159,334	1951	151,529	279	29,882	2565	208,728	1784	115,347	0	0,000	13603	980,197
Итого, %	15,6	12,6	19,7	19,6	16,4	16,2	14,3	15,5	2,0	3,0	18,9	21,3	13,1	11,8	0,0	0,0	100,0	100,0

Расчет объемов, подлежащих рубке на всей площади по породам

Порода	Распределение количества и площади поперечного сечения деревьев по категориям санитарного состояния												Итого					
	1		2		3		4		5		6		ветровал, бурелом		аварийные деревья			
	Кол. шт	G, м2	Кол. шт	G, м2	Кол. шт	G, м2	Кол. шт	G, м2	Кол. шт	G, м2	Кол. шт	G, м2	Кол. шт	G, м2	Кол. шт	G, м2	Кол. шт	G, м2
Сосна							0	0,000	0	0,000	279	19,568	112	5,965	0	0,000	892	56,308
Ель							502	37,631	0	0,000	613	50,956	446	24,865	0	0,000	2843	190,386
Пихта							335	18,119	0	0,000	279	18,342	223	9,422	0	0,000	1617	80,893
Лиственница							781	72,029	279	29,882	725	76,210	669	61,437	0	0,000	5575	504,761
Береза							0	0,000	0	0,000	502	31,276	335	13,659	0	0,000	1784	87,416
Осина							335	23,750	0	0,000	167	12,377	0	0,000	0	0,000	892	60,433
Итого, шт							1951	151,529	279	29,882	2565	208,728	1784	115,347	0	0,000	13603	980,197
Итого, %							14,3	15,5	2,0	3,0	18,9	21,3	13,1	11,8	0,0	0,0	48,3	51,6

Итого остается на выделе живых деревьев 2159 м3 48,4 % Итого подлежащих рубке на всей площади выдела 2301 м3 51,6 %

Полнота после вырубki деревьев 0,24

Ведомость перечета деревьев назначенных в рубку

ВРЕМЕННАЯ ПРОБНАЯ ПЛОЩАДЬ № 3

Субъект Российской Федерации Красноярский край

Лесничество (лесопарк) Гремучинское

Участковое л-во Шиверское Квартал 38 Выдел 7 ч.5 Площадь 4,3 га

Номер очага _____ Размер пробной площади 0,42 га 210x20 м

Таксационная характеристика: Эксплуатационные

Тип леса	БРОС	Состав	<u>3Л2Е1С1П2</u>	Возраст	200	Бонитет	2
Полнота	0,5	Запас на га	200,0	куб.м	Возобновление	5Е4Л1С (30) 3,0 м, 5,0 тыс.шт/га -	
						жизнеспособный	

Время и причина ослабления лесного насаждения: Устойчивый низовой пожар более 10 - летней давности, усач сосновый черный, усач черный словый большой (Е-6,1%, П-6,3%), лиственничная златка (5,0%), ложный осиновый трутовик (31,3%), настоящий трутовик

Тип очага вредных организмов: эпизодический, хронический (подчеркнуть)

Фаза развития очага вредных организмов: начальная, нарастания численности, собственно вспышка, кризис (подчеркнуть)

Состояние лесного насаждения, намечаемые мероприятия: Насаждение находится в неудовлетворительном санитарном состоянии, рекомендуется проведение сплошной санитарной рубки

Исполнитель работ по проведению лесопатологического обследования:

Инженер-лесопатолог филиала
ФБУ «Рослесозащита» «ЦЗЛ Красноярского края» Подпись *Сахаров* Сахаров А.А.

Дата составления документов 12.09.2017 Телефон 8 (391) 290-51-73

ВЕДОМОСТЬ ПЕРЕЧЕТА ДЕРЕВЬЕВ

Оборотная сторона формы

Порода: Сосна

Ступени толщины, см	Количество деревьев по категориям состояния, шт.																	Всего деревьев по ступеням толщины	
	I	II	III	IV		V		VI			ветровал, бурелом			аварийные деревья			шт.	в т.ч. подлежат рубке, %	
				НЗ	З	НЗ	З	НЗ	З	О	НЗ	З	О	НЗ	З	О			
1	2	3	4	5	6	7	8	9	10	11	12	13	14	15	16	17	18	19	
20	1	0	0	0	0	0	0	0	0	0	0	0	0	0	0	0	1	0	
24	1	1	0	0	0	0	0	0	0	2	0	0	1	0	0	0	5	60	
28	2	1	1	0	0	0	0	0	0	1	0	0	1	0	0	0	6	33	
32	0	1	1	0	0	0	0	0	0	1	0	0	1	0	0	0	4	50	
36	0	0	1	0	0	0	0	0	0	2	0	0	0	0	0	0	3	67	
Итого, шт	4	3	3	0	0	0	0	0	0	6	0	0	3	0	0	0	19		
Итого, %	21,1	15,8	15,8	0,0	0,0	0,0	0,0	0,0	0,0	31,6	0,0	0,0	15,8	0,0	0,0	0,0		47,4	

Порода: Ель

Ступени толщины, см	Количество деревьев по категориям состояния, шт.																	Всего деревьев по ступеням толщины	
	I	II	III	IV		V		VI			ветровал, бурелом			аварийные деревья			шт.	в т.ч. подлежат рубке, %	
				НЗ	З	НЗ	З	НЗ	З	О	НЗ	З	О	НЗ	З	О			
1	2	3	4	5	6	7	8	9	10	11	12	13	14	15	16	17	18	19	
20	1	1	0	0	0	0	0	0	0	0	0	0	0	0	0	0	2	0	
24	2	2	3	1	0	0	0	0	0	2	0	0	2	0	0	0	12	42	
28	1	2	3	2	1	0	0	0	0	3	0	0	2	0	0	0	14	57	
32	1	1	3	2	1	0	0	0	0	3	0	0	1	0	0	0	12	58	
36	0	1	2	1	1	0	0	0	0	3	0	0	1	0	0	0	9	67	
Итого, шт	5	7	11	6	3	0	0	0	0	11	0	0	6	0	0	0	49		
Итого, %	10,2	14,3	22,6	12,2	6,1	0,0	0,0	0,0	0,0	22,4	0,0	0,0	12,2	0,0	0,0	0,0		52,9	

Порода: Пихта

Ступени толщины, см	Количество деревьев по категориям состояния, шт.																	Всего деревьев по ступеням толщины	
	I	II	III	IV		V		VI			ветровал, бурелом			аварийные деревья			шт.	в т.ч. подлежат рубке, %	
				НЗ	З	НЗ	З	НЗ	З	О	НЗ	З	О	НЗ	З	О			
1	2	3	4	5	6	7	8	9	10	11	12	13	14	15	16	17	18	19	
16	1	1	0	0	0	0	0	0	0	0	0	0	4	0	0	0	6	67	
20	1	2	1	0	0	0	0	0	0	0	0	0	4	0	0	0	8	50	
24	1	2	1	1	1	0	0	0	0	1	0	0	1	0	0	0	8	50	
28	1	1	1	1	1	0	0	0	0	1	0	0	1	0	0	0	7	57	
32	0	1	1	0	0	0	0	0	0	1	0	0	0	0	0	0	3	33	
Итого, шт	4	7	4	2	2	0	0	0	0	3	0	0	10	0	0	0	32		
Итого, %	12,5	21,9	12,3	6,3	6,3	0,0	0,0	0,0	0,0	9,4	0,0	0,0	31,3	0,0	0,0	0,0		53,3	

Порода: Лиственница

Ступени толщины, см	Количество деревьев по категориям состояния, шт.																	Всего деревьев по ступеням толщины	
	I	II	III	IV		V		VI			ветровал, бурелом			аварийные деревья			шт.	в т.ч. подлежат рубке, %	
				НЗ	З	НЗ	З	НЗ	З	О	НЗ	З	О	НЗ	З	О			
1	2	3	4	5	6	7	8	9	10	11	12	13	14	15	16	17	18	19	
16	3	1	0	0	0	0	0	0	0	0	0	0	0	0	0	0	4	0	
20	5	1	0	0	0	0	0	0	0	0	0	0	0	0	0	0	6	0	
24	4	2	1	0	0	0	0	0	0	0	0	0	1	0	0	0	8	13	
28	4	2	1	1	0	0	0	0	0	2	0	0	2	0	0	0	12	42	
32	3	3	2	2	1	1	0	0	0	2	0	0	2	0	0	0	16	50	
36	3	3	2	2	1	1	1	0	0	2	0	0	2	0	0	0	17	53	
40	3	4	3	3	1	1	1	0	0	3	0	0	3	0	0	0	22	55	
44	1	3	2	2	0	0	0	0	0	3	0	0	1	0	0	0	12	50	
48	0	0	1	0	0	0	0	0	0	2	0	0	0	0	0	0	3	67	
Итого, шт	26	19	12	10	3	3	2	0	0	14	0	0	11	0	0	0	100		
Итого, %	26,0	19,0	12,0	10,0	3,0	3,0	2,0	0,0	0,0	14,0	0,0	0,0	11,0	0,0	0,0	0,0		43,0	

Порода: Береза

Ступени толщины, см	Количество деревьев по категориям состояния, шт.																	Всего деревьев по ступеням толщины	
	I	II	III	IV		V		VI			ветровал, бурелом			аварийные деревья			шт.	в т.ч. подлежат рубке, %	
				НЗ	З	НЗ	З	НЗ	З	О	НЗ	З	О	НЗ	З	О			
1	2	3	4	5	6	7	8	9	10	11	12	13	14	15	16	17	18	19	
16	1	1	0	0	0	0	0	0	0	0	0	0	0	0	0	0	2	0	
20	1	2	1	0	0	0	0	0	0	0	4	0	0	0	0	0	8	50	
24	2	3	2	0	0	0	0	2	0	0	2	0	0	0	0	0	11	36	
28	1	1	2	0	0	0	0	3	0	0	2	0	0	0	0	0	9	56	
32	0	1	0	0	0	0	0	2	0	0	0	0	0	0	0	0	3	67	
Итого, шт	5	8	5	0	0	0	0	7	0	0	8	0	0	0	0	0	33		
Итого, %	15,2	24,2	15,2	0,0	0,0	0,0	0,0	21,2	0,0	0,0	24,2	0,0	0,0	0,0	0,0	0,0		45,4	

Порода	Диаметр, см2	Сосна	Распределение количества и площади поперечного сечения деревьев по категориям санитарного состояния																		Итого			
			1		2		3		4		5		6		ветровал, бурелом		аварийные деревья		Итого	Г, м2				
			Кол. шт	Г, м2	Кол. шт	Г, м2	Кол. шт	Г, м2	Кол. шт	Г, м2	Кол. шт	Г, м2	Кол. шт	Г, м2	Кол. шт	Г, м2	Кол. шт	Г, м2						
20	0,031	1	0,031	0	0,000	0	0,000	0	0,000	0	0,000	0	0,000	0	0,000	0	0,000	0	0,000	1	0,031			
24	0,045	1	0,045	1	0,045	1	0,045	0	0,000	0	0,000	2	0,090	1	0,045	0	0,000	0	0,000	5	0,225			
28	0,062	2	0,124	1	0,062	1	0,062	0	0,000	0	0,000	1	0,062	1	0,062	0	0,000	0	0,000	6	0,372			
32	0,080	0	0,000	1	0,080	1	0,080	0	0,000	0	0,000	0	0,000	1	0,080	0	0,000	0	0,000	4	0,320			
36	0,102	0	0,000	0	0,000	1	0,102	0	0,000	0	0,000	2	0,204	0	0,000	0	0,000	0	0,000	3	0,306			
Итого на пробе		4	0,200	3	0,187	3	0,244	0	0,000	0	0,000	6	0,436	3	0,187	0	0,000	0	0,000	19	1,254			
в % соотношении		21,1	15,9	15,8	14,9	15,7	19,5	0,0	0,0	0,0	0,0	31,6	34,8	15,8	14,9	0,0	0,0	0,0	0,0	100,0	100,0			
Всего на выделе		41	2,048	31	1,915	31	2,498	0	0,000	0	0,000	61	4,464	31	1,915	0	0,000	0	0,000	195	12,839			
в % соотношении		21,1	15,9	15,8	14,9	15,7	19,5	0,0	0,0	0,0	0,0	31,6	34,8	15,8	14,9	0,0	0,0	0,0	0,0	100,0	100,0			
Живые деревья =		102 шт	0,0 м3															92 шт	0,0 м3			49,7 %		
		52,6 %																			47,4 %			

Порода	Диаметр, см2	Ель	Распределение количества и площади поперечного сечения деревьев по категориям санитарного состояния																		Итого			
			1		2		3		4		5		6		ветровал, бурелом		аварийные деревья		Итого	Г, м2				
			Кол. шт	Г, м2	Кол. шт	Г, м2	Кол. шт	Г, м2	Кол. шт	Г, м2	Кол. шт	Г, м2	Кол. шт	Г, м2	Кол. шт	Г, м2	Кол. шт	Г, м2						
20	0,031	1	0,031	0	0,000	0	0,000	0	0,000	0	0,000	0	0,000	0	0,000	0	0,000	0	0,000	2	0,062			
24	0,045	2	0,090	2	0,090	3	0,135	1	0,045	0	0,000	2	0,090	2	0,090	0	0,000	0	0,000	12	0,540			
28	0,062	1	0,062	2	0,124	3	0,186	3	0,186	0	0,000	3	0,186	2	0,124	0	0,000	0	0,000	14	0,868			
32	0,080	1	0,080	1	0,080	3	0,240	3	0,240	0	0,000	3	0,240	1	0,080	0	0,000	0	0,000	12	0,960			
36	0,102	0	0,000	1	0,102	2	0,204	2	0,204	0	0,000	3	0,306	1	0,102	0	0,000	0	0,000	9	0,918			
Итого на пробе		5	0,263	7	0,427	11	0,765	9	0,675	0	0,000	11	0,822	6	0,396	0	0,000	0	0,000	49	3,348			
в % соотношении		10,2	7,9	14,3	12,8	22,5	22,7	18,4	20,2	0,0	0,0	22,4	24,6	12,2	11,8	0,0	0,0	0,0	0,0	100,0	100,0			
Всего на выделе		51	2,693	72	4,372	113	7,832	92	6,911	0	0,000	113	8,416	61	4,054	0	0,000	0	0,000	502	34,277			
в % соотношении		10,2	7,9	14,3	12,8	22,5	22,7	18,4	20,2	0,0	0,0	22,4	24,6	12,2	11,8	0,0	0,0	0,0	0,0	100,0	100,0			
Живые деревья =		235 шт	0,0 м3															266 шт	0,0 м3			56,6 %		
		47,1 %																			52,9 %			

Порода	Диаметр, см2	Пихта	Распределение количества и площади поперечного сечения деревьев по категориям санитарного состояния																		Итого			
			1		2		3		4		5		6		ветровал, бурелом		аварийные деревья		Итого	Г, м2				
			Кол. шт	Г, м2	Кол. шт	Г, м2	Кол. шт	Г, м2	Кол. шт	Г, м2	Кол. шт	Г, м2	Кол. шт	Г, м2	Кол. шт	Г, м2	Кол. шт	Г, м2						
16	0,020	1	0,020	1	0,020	0	0,000	0	0,000	0	0,000	0	0,000	0	0,000	4	0,080	0	0,000	6	0,120			
20	0,031	1	0,031	2	0,062	1	0,031	0	0,000	0	0,000	0	0,000	0	0,000	4	0,124	0	0,000	8	0,248			
24	0,045	1	0,045	2	0,090	1	0,045	2	0,090	0	0,000	1	0,045	1	0,045	0	0,000	0	0,000	8	0,360			
28	0,062	1	0,062	1	0,062	1	0,062	2	0,124	0	0,000	1	0,062	1	0,062	0	0,000	0	0,000	7	0,434			
32	0,080	0	0,000	1	0,080	1	0,080	0	0,000	0	0,000	0	0,000	0	0,000	0	0,000	0	0,000	3	0,240			
Итого на пробе		4	0,158	7	0,314	4	0,218	4	0,214	0	0,000	3	0,187	10	0,311	0	0,000	0	0,000	32	1,402			
в % соотношении		12,5	11,3	21,9	22,4	12,4	15,5	12,5	15,3	0,0	0,0	9,4	13,3	22,2	22,2	0,0	0,0	0,0	0,0	100,0	100,0			
Всего на выделе		41	1,618	72	3,215	41	2,232	41	2,191	0	0,000	31	1,915	102	3,184	0	0,000	0	0,000	328	14,354			
в % соотношении		12,5	11,3	21,9	22,4	12,4	15,5	12,5	15,3	0,0	0,0	9,4	13,3	22,2	22,2	0,0	0,0	0,0	0,0	100,0	100,0			
Живые деревья =		154 шт	0,0 м3															174 шт	0,0 м3			50,8 %		
		46,7 %																			53,3 %			

Ведомость перечета деревьев назначенных в рубку

ВРЕМЕННАЯ ПРОБНАЯ ПЛОЩАДЬ № 4

Субъект Российской Федерации Красноярский край

Лесничество (лесопарк) Гремучинское

Участковое л-во Шиверское Квартал 38 Выдел 7 ч.5 Площадь 10,4 га

Номер очага _____ Размер пробной площади 0,40 га 200x20 м

Таксационная характеристика: Эксплуатационные

Тип леса	БРОС	Состав	<u>3Л2Е1С1П2</u>	Возраст	200	Бонитет	2
Полнота	0,5	Запас на га	<u>Б1Ос</u> 200,0	куб.м	Возобновление	5Е4Л1С (30) 3,0 м, 5,0 тыс.шт/га -	жизнеспособный

Время и причина ослабления лесного насаждения: Устойчивый низовой пожар более 10 - летней давности, усач сосновый черный, усач черный еловый большой (Е-7,1%, П-6,3%), лиственничная златка (10,0%), ложный осиновый трутовик (29,4%), настоящий трутовик

Тип очага вредных организмов: эпизодический, хронический (подчеркнуть)

Фаза развития очага вредных организмов: начальная, нарастания численности, собственно вспышка, кризис (подчеркнуть)

Состояние лесного насаждения, намечаемые мероприятия: Насаждение находится в неудовлетворительном санитарном состоянии, рекомендуется проведение сплошной санитарной рубки

Исполнитель работ по проведению лесопатологического обследования:

Инженер-лесопатолог филиала

ФБУ «Рослесозащита» «ЦЗЛ Красноярского края» Подпись *Сахаров* Сахаров А.А.

Дата составления документов 12.09.2017 Телефон 8 (391) 290-51-73

ВЕДОМОСТЬ ПЕРЕЧЕТА ДЕРЕВЬЕВ

Оборотная сторона формы

Порода: Сосна

Ступени толщины, см	Количество деревьев по категориям состояния, шт.																Всего деревьев по ступеням толщины	
	I	II	III	IV		V		VI			ветровал, бурелом			аварийные деревья			шт.	в т.ч. подлежат рубке, %
				НЗ	З	НЗ	З	НЗ	З	О	НЗ	З	О	НЗ	З	О		
1	2	3	4	5	6	7	8	9	10	11	12	13	14	15	16	17	18	19
20	2	0	0	0	0	0	0	0	0	0	0	0	2	0	0	0	4	50
24	2	1	0	0	0	0	0	0	0	1	0	0	1	0	0	0	5	40
28	1	2	1	0	0	0	0	0	0	2	0	0	1	0	0	0	7	43
32	1	1	1	0	0	0	0	0	0	1	0	0	1	0	0	0	5	40
36	0	0	1	0	0	0	0	0	0	2	0	0	0	0	0	0	3	67
Итого, шт	6	4	3	0	0	0	0	0	0	6	0	0	5	0	0	0	24	
Итого, %	25,0	16,7	12,5	0,0	0,0	0,0	0,0	0,0	0,0	25,0	0,0	0,0	20,8	0,0	0,0	0,0		45,8

Порода: Ель

Ступени толщины, см	Количество деревьев по категориям состояния, шт.																Всего деревьев по ступеням толщины	
	I	II	III	IV		V		VI			ветровал, бурелом			аварийные деревья			шт.	в т.ч. подлежат рубке, %
				НЗ	З	НЗ	З	НЗ	З	О	НЗ	З	О	НЗ	З	О		
1	2	3	4	5	6	7	8	9	10	11	12	13	14	15	16	17	18	19
20	1	1	0	0	0	0	0	0	0	0	0	0	0	0	0	0	2	0
24	1	2	3	1	0	0	0	0	0	1	0	0	2	0	0	0	10	40
28	1	2	3	1	1	0	0	0	0	3	0	0	1	0	0	0	12	50
32	1	2	2	1	1	0	0	0	0	3	0	0	1	0	0	0	11	55
36	0	1	1	1	1	0	0	0	0	2	0	0	1	0	0	0	7	71
Итого, шт	4	8	9	4	3	0	0	0	0	9	0	0	5	0	0	0	42	
Итого, %	9,5	19,0	21,6	9,5	7,1	0,0	0,0	0,0	0,0	21,4	0,0	0,0	11,9	0,0	0,0	0,0		49,9

Порода: Пихта

Ступени толщины, см	Количество деревьев по категориям состояния, шт.																Всего деревьев по ступеням толщины	
	I	II	III	IV		V		VI			ветровал, бурелом			аварийные деревья			шт.	в т.ч. подлежат рубке, %
				НЗ	З	НЗ	З	НЗ	З	О	НЗ	З	О	НЗ	З	О		
1	2	3	4	5	6	7	8	9	10	11	12	13	14	15	16	17	18	19
16	1	0	0	0	0	0	0	0	0	0	0	0	3	0	0	0	4	75
20	1	2	1	0	0	0	0	0	0	0	0	0	3	0	0	0	7	43
24	1	2	2	1	1	0	0	0	0	1	0	0	2	0	0	0	10	50
28	0	1	1	1	1	0	0	0	0	2	0	0	2	0	0	0	8	75
32	0	1	1	0	0	0	0	0	0	1	0	0	0	0	0	0	3	33
Итого, шт	3	6	5	2	2	0	0	0	0	4	0	0	10	0	0	0	32	
Итого, %	9,4	18,8	15,4	6,3	6,3	0,0	0,0	0,0	0,0	12,5	0,0	0,0	31,3	0,0	0,0	0,0		56,4

Порода: Лиственница

Ступени толщины, см	Количество деревьев по категориям состояния, шт.																Всего деревьев по ступеням толщины	
	I	II	III	IV		V		VI			ветровал, бурелом			аварийные деревья			шт.	в т.ч. подлежат рубке, %
				НЗ	З	НЗ	З	НЗ	З	О	НЗ	З	О	НЗ	З	О		
1	2	3	4	5	6	7	8	9	10	11	12	13	14	15	16	17	18	19
16	3	1	0	0	0	0	0	0	0	0	0	0	0	0	0	0	4	0
20	4	1	1	0	0	0	0	0	0	0	0	0	0	0	0	0	6	0
24	4	1	1	0	0	0	0	0	0	0	0	0	3	0	0	0	9	33
28	4	2	1	1	0	0	0	0	0	3	0	0	1	0	0	0	12	42
32	5	2	2	2	1	0	0	0	0	3	0	0	2	0	0	0	17	47
36	4	2	2	3	2	1	2	0	0	2	0	0	1	0	0	0	19	58
40	4	3	2	3	2	1	2	0	0	2	0	0	2	0	0	0	21	57
44	2	2	1	1	1	0	0	0	0	2	0	0	1	0	0	0	10	50
48	0	0	1	0	0	0	0	0	0	1	0	0	0	0	0	0	2	50
Итого, шт	30	14	11	10	6	2	4	0	0	13	0	0	10	0	0	0	100	
Итого, %	30,0	14,0	11,0	10,0	6,0	2,0	4,0	0,0	0,0	13,0	0,0	0,0	10,0	0,0	0,0	0,0		45,0

Порода: Береза

Ступени толщины, см	Количество деревьев по категориям состояния, шт.																Всего деревьев по ступеням толщины	
	I	II	III	IV		V		VI			ветровал, бурелом			аварийные деревья			шт.	в т.ч. подлежат рубке, %
				НЗ	З	НЗ	З	НЗ	З	О	НЗ	З	О	НЗ	З	О		
1	2	3	4	5	6	7	8	9	10	11	12	13	14	15	16	17	18	19
16	1	1	0	0	0	0	0	0	0	0	0	0	0	0	0	0	2	0
20	2	2	1	0	0	0	0	0	0	0	3	0	0	0	0	0	8	38
24	2	2	1	0	0	0	0	1	0	0	3	0	0	0	0	0	9	44
28	2	2	1	0	0	0	0	2	0	0	2	0	0	0	0	0	9	44
32	0	1	0	0	0	0	0	2	0	0	1	0	0	0	0	0	4	75
Итого, шт	7	8	3	0	0	0	0	5	0	0	9	0	0	0	0	0	32	
Итого, %	21,9	25,0	9,4	0,0	0,0	0,0	0,0	15,6	0,0	0,0	28,1	0,0	0,0	0,0	0,0	0,0		43,7

Порода: Осина

Ступени толщины, см	Количество деревьев по категориям состояния, шт.																Всего деревьев по ступеням толщины	
	I	II	III	IV		V		VI			ветровал, бурелом			аварийные деревья			шт.	в т.ч. подлежат рубке, %
				НЗ	З	НЗ	З	НЗ	З	О	НЗ	З	О	НЗ	З	О		
1	2	3	4	5	6	7	8	9	10	11	12	13	14	15	16	17	18	19
24	1	1	0	1	0	0	0	0	0	0	0	0	0	0	0	0	3	33
28	1	1	1	3	0	0	0	2	0	0	1	0	0	0	0	0	9	67
32	0	1	0	1	0	0	0	2	0	0	1	0	0	0	0	0	5	80
Итого, шт	2	3	1	5	0	0	0	4	0	0	2	0	0	0	0	0	17	
Итого, %	11,8	17,6	5,9	29,4	0,0	0,0	0,0	23,5	0,0	0,0	11,8	0,0	0,0	0,0	0,0	0,0		64,7

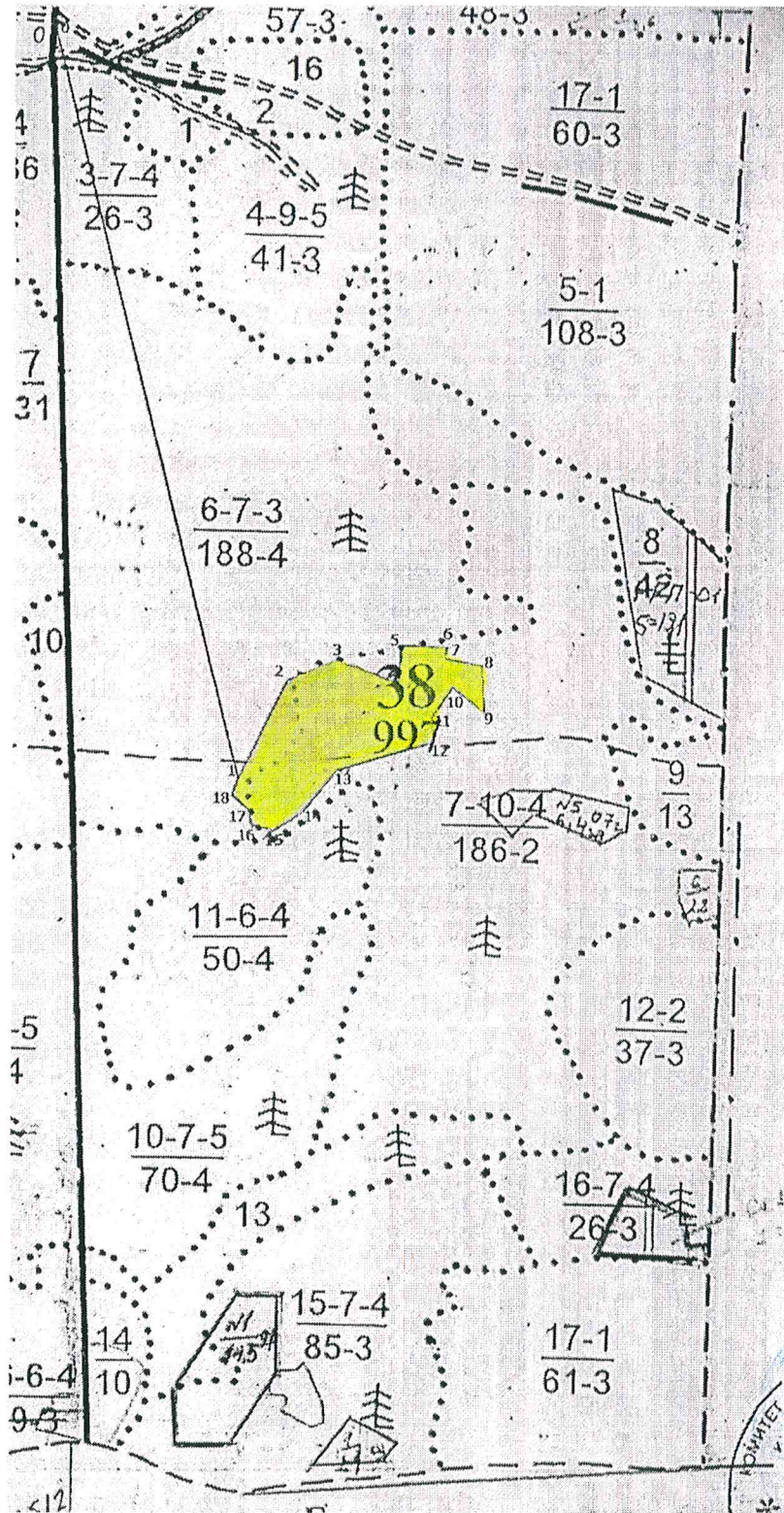
Порода	Диаметр, см	Сосна	Распределение количества и площади поперечного сечения деревьев по категориям санитарного состояния												Итого					
			1		2		3		4		5		6		аварийные деревья		Итого			
			Кол. шт	Г, м2	Кол. шт	Г, м2	Кол. шт	Г, м2	Кол. шт	Г, м2	Кол. шт	Г, м2	Кол. шт	Г, м2	Кол. шт	Г, м2		Кол. шт	Г, м2	
20	0,031	0,062	0	0,000	0	0,000	0	0,000	0	0,000	0	0,000	2	0,062	0	0,000	4	0,124		
24	0,045	0,090	2	0,045	1	0,045	0	0,000	0	0,000	0	0,000	1	0,045	0	0,000	5	0,225		
28	0,062	0,124	1	0,062	2	0,124	0	0,000	0	0,000	2	0,124	1	0,062	0	0,000	7	0,434		
32	0,080	0,160	1	0,080	2	0,160	0	0,000	0	0,000	1	0,080	1	0,080	0	0,000	5	0,400		
36	0,102	0,204	0	0,000	1	0,102	0	0,000	0	0,000	2	0,204	0	0,000	0	0,000	3	0,306		
Итого на пробе		6	0,294	4	0,249	3	0,244	0	0,000	0	0,000	6	0,453	5	0,249	0	0,000	24	1,489	
в % соотношении		25,0	19,7	16,7	16,7	12,5	16,5	0,0	0,0	0,0	0,0	25,0	30,4	20,8	16,7	0,0	0,0	100,0	100,0	
Всего на выделе		156	7,644	104	6,474	78	6,344	0	0,000	0	0,000	156	11,778	130	6,474	0	0,000	624	38,714	
в % соотношении		25,0	19,7	16,7	16,7	12,5	16,5	0,0	0,0	0,0	0,0	25,0	30,4	20,8	16,7	0,0	0,0	100,0	100,0	
Живые деревья =		338 шт	0,0 м3	52,9 %		286 шт	45,8 %		0,0 м3		47,1 %									

Порода	Диаметр, см	Ель	Распределение количества и площади поперечного сечения деревьев по категориям санитарного состояния												Итого					
			1		2		3		4		5		6		аварийные деревья		Итого			
			Кол. шт	Г, м2	Кол. шт	Г, м2	Кол. шт	Г, м2	Кол. шт	Г, м2	Кол. шт	Г, м2	Кол. шт	Г, м2	Кол. шт	Г, м2		Кол. шт	Г, м2	
20	0,031	0,031	1	0,031	0	0,000	0	0,000	0	0,000	0	0,000	0	0,000	0	0,000	2	0,062		
24	0,045	0,045	2	0,090	3	0,135	1	0,045	0	0,000	1	0,045	2	0,090	0	0,000	10	0,450		
28	0,062	0,124	2	0,124	3	0,186	2	0,124	0	0,000	3	0,186	1	0,062	0	0,000	12	0,744		
32	0,080	0,160	2	0,160	2	0,160	2	0,160	0	0,000	3	0,240	1	0,080	0	0,000	11	0,880		
36	0,102	0,204	0	0,000	1	0,102	2	0,204	0	0,000	2	0,204	1	0,102	0	0,000	7	0,714		
Итого на пробе		4	0,218	8	0,507	9	0,533	7	0,533	0	0,000	9	0,675	5	0,334	0	0,000	42	2,850	
в % соотношении		9,5	7,6	19,0	17,8	21,5	20,5	16,7	18,7	0,0	0,0	21,4	23,7	11,9	11,7	0,0	0,0	100,0	100,0	
Всего на выделе		104	5,668	208	13,182	234	15,158	182	13,858	0	0,000	234	17,550	130	8,684	0	0,000	1092	74,100	
в % соотношении		9,5	7,6	19,0	17,8	21,5	20,5	16,7	18,7	0,0	0,0	21,4	23,7	11,9	11,7	0,0	0,0	100,0	100,0	
Живые деревья =		546 шт	0,0 м3	45,9 %		546 шт	49,9 %		0,0 м3		54,1 %									

Порода	Диаметр, см	Пихта	Распределение количества и площади поперечного сечения деревьев по категориям санитарного состояния												Итого					
			1		2		3		4		5		6		аварийные деревья		Итого			
			Кол. шт	Г, м2	Кол. шт	Г, м2	Кол. шт	Г, м2	Кол. шт	Г, м2	Кол. шт	Г, м2	Кол. шт	Г, м2	Кол. шт	Г, м2		Кол. шт	Г, м2	
16	0,020	0,020	0	0,000	0	0,000	0	0,000	0	0,000	0	0,000	3	0,060	0	0,000	4	0,080		
20	0,031	0,031	2	0,062	1	0,031	0	0,000	0	0,000	0	0,000	3	0,093	0	0,000	7	0,217		
24	0,045	0,045	2	0,090	2	0,090	2	0,090	0	0,000	1	0,045	2	0,090	0	0,000	10	0,450		
28	0,062	0,124	1	0,062	1	0,062	2	0,124	0	0,000	2	0,124	2	0,124	0	0,000	8	0,496		
32	0,080	0,160	0	0,000	1	0,080	0	0,000	0	0,000	1	0,080	0	0,000	0	0,000	3	0,240		
Итого на пробе		3	0,096	6	0,294	5	0,263	4	0,214	0	0,000	4	0,249	10	0,367	0	0,000	32	1,483	
в % соотношении		9,4	6,5	18,8	19,8	15,5	17,8	12,5	14,4	0,0	0,0	12,5	16,8	24,7	0,0	0,0	100,0	100,0		
Всего на выделе		78	2,496	156	7,644	130	6,838	104	5,564	0	0,000	104	6,474	260	9,542	0	0,000	832	38,558	
в % соотношении		9,4	6,5	18,8	19,8	15,5	17,8	12,5	14,4	0,0	0,0	12,5	16,8	24,7	0,0	0,0	100,0	100,0		
Живые деревья =		364 шт	0,0 м3	44,1 %		468 шт	56,4 %		0,0 м3		55,9 %									

Абрис участка
к акту лесопатологического обследования

М 1:10000*



*- фактический М 1:25000

№ выдела	Ленты (круговой площадки) перечеа				
	№ ленты (площадки)	длина, м	ширина, м	радиус, м	площадь, га
6 ч.2	1	190	20	-	0,38
7 ч.2	2	200	20	-	0,40

Приложение 3
к акту лесопатологического обследования

Номер точек	Координаты		Румбы линий	Длина, м
	Широта	Долгота		
0-1	N58° 34,231'	E98° 12,607'	ЮВ-15°	2660
1-2	N58° 32,862'	E98° 13,188'	СВ-26°	377
2-3	N58° 33,040'	E98° 13,327'	СВ-68°	166
3-4	N58° 33,083'	E98° 13,473'	ЮВ-73°	236
4-5	N58° 33,048'	E98° 13,644'	СВ-03°	125
5-6	N58° 33,111'	E98° 13,655'	ЮВ-88°	153
6-7	N58° 33,113'	E98° 13,786'	ЮЗ-08°	41
7-8	N58° 33,091'	E98° 13,794'	ЮВ-82°	131
8-9	N58° 33,081'	E98° 13,891'	ЮВ-04°	155
9-10	N58° 32,999'	E98° 13,901'	СЗ-53°	140
10-11	N58° 33,042'	E98° 13,809'	ЮЗ-36°	123
11-12	N58° 32,986'	E98° 13,753'	ЮВ-07°	89
12-13	N58° 32,933'	E98° 13,753'	ЮЗ-73°	342
13-14	N58° 32,881'	E98° 13,479'	ЮЗ-38°	176
14-15	N58° 32,800'	E98° 13,377'	ЮЗ-56°	125
15-16	N58° 32,764'	E98° 13,293'	СЗ-81°	80
16-17	N58° 32,768'	E98° 13,229'	СЗ-11°	60
17-18	N58° 32,794'	E98° 13,222'	СЗ-51°	69
18-1	N58° 32,828'	E98° 13,171'	СВ-16°	61

Условные обозначения: - обследуемый участок

Исполнитель работ по проведению лесопатологического обследования:

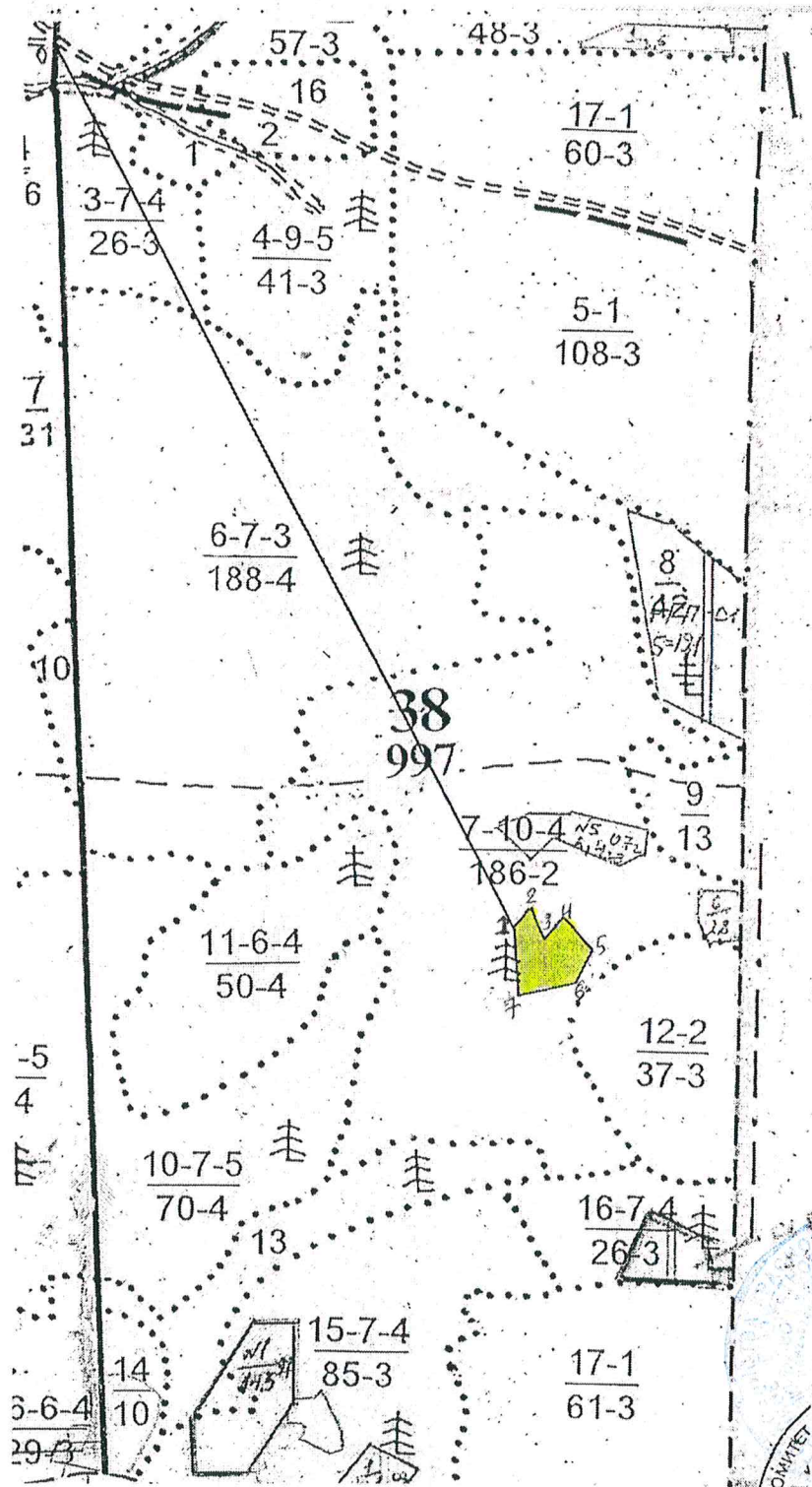
ФИО, должность Сахаров А.А. инженер-лесопатолог Подпись: Сахаров

Дата составления документа: 15.09.17

Телефон: 8 (391) 290-51-73

Абрис участка
к акту лесопатологического обследования

М 1:10000*



*- фактический М 1:25000

№ выдела	Ленты (круговой площадки) перечеа				
	№ ленты (площадки)	длина, м	ширина, м	радиус, м	площадь, га
7 ч.5	3	210	20	-	0,42

Приложение 3
к акту лесопатологического обследования

Номер точек	Координаты		Румбы линий	Длина, м
	Широта	Долгота		
0-1	N58° 34,231'	E98° 12,607'	ЮВ-28°	3400
1-2	N58° 32,657'	E98° 13,955'	СВ-36°	91
2-3	N58° 32,691'	E98° 13,995'	ЮВ-21°	123
3-4	N58° 32,644'	E98° 14,038'	СВ-40°	120
4-5	N58° 32,678'	E98° 14,094'	ЮВ-42°	137
5-6	N58° 32,620'	E98° 14,178'	ЮЗ-28°	104
6-7	N58° 32,560'	E98° 14,135'	ЮЗ-76°	205
7-1	N58° 32,536'	E98° 13,966'	СЗ-06°	190

Условные обозначения:  - обследуемый участок

Исполнитель работ по проведению лесопатологического обследования:

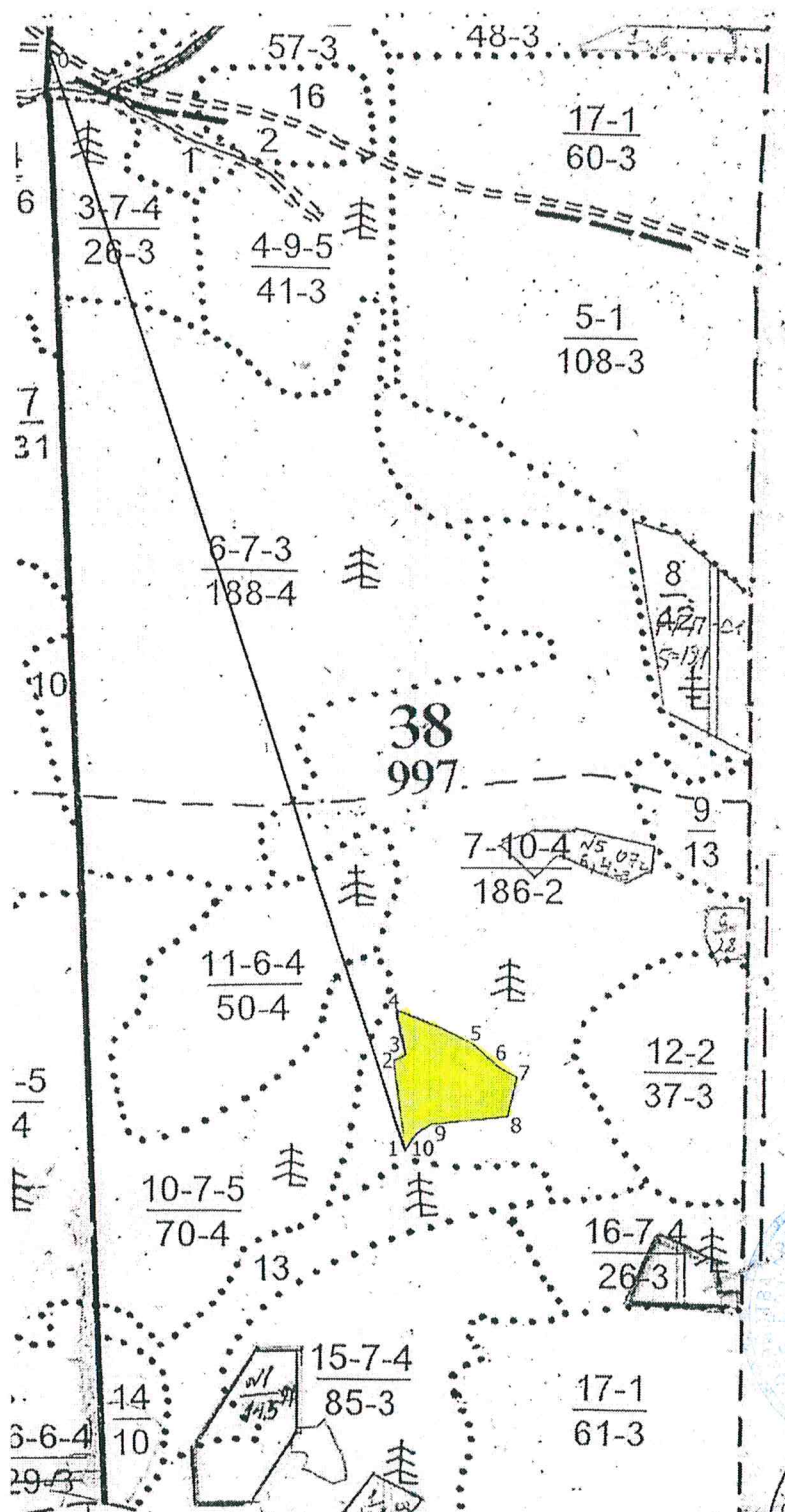
ФИО, должность Сахаров А.А. инженер-лесопатолог Подпись: Сахаров

Дата составления документа: 15.09.17

Телефон: 8 (391) 290-51-73

Абрис участка
к акту лесопатологического обследования


М 1:10000*



*- фактический М 1:25000

№ выдела	Ленты (круговой площадки) перечета				
	№ ленты (площадки)	длина, м	ширина, м	радиус, м	площадь, га
7 ч.5	4	200	20	-	0,40

Номер точек	Координаты		Румбы линий	Длина, м
	Широта	Долгота		
0-1	N58° 34,231'	E98° 12,607'	ЮВ-21°	3880
1-2	N58° 32,288'	E98° 13,631'	СЗ-08°	305
2-3	N58° 32,445'	E98° 13,599'	СВ-68°	41
3-4	N58° 32,457'	E98° 13,629'	СЗ-14°	136
4-5	N58° 32,532'	E98° 13,606'	ЮВ-71°	266
5-6	N58° 32,485'	E98° 13,816'	ЮВ-49°	109
6-7	N58° 32,445'	E98° 13,882'	ЮВ-62°	80
7-8	N58° 32,423'	E98° 13,942'	ЮЗ-12°	131
8-9	N58° 32,352'	E98° 13,921'	ЮЗ-83°	244
9-10	N58° 32,333'	E98° 13,709'	ЮЗ-54°	52
10-1	N58° 32,318'	E98° 13,670'	ЮЗ-39°	87

Условные обозначения:  - обследуемый участок

Исполнитель работ по проведению лесопатологического обследования:

ФИО, должность Сахаров А.А. инженер-лесопатолог Подпись: Сахаров

Дата составления документа: 15.09.17

Телефон: 8 (391) 290-51-73

УТВЕРЖДАЮ:

Министр
лесного хозяйства
Красноярского края

В.Н. Векшин
2016 г.



Акт 77-1

несоответствия данных государственного лесного реестра
натурному обследованию

п. Гремучий

" 31 " 8 2016 года

Лесничий Шиверского участкового лесничества А.В. Москвитин

(Ф.И.О., должность и наименование организаций лиц)

Лесничий Бедобинского участкового лесничества В.С. Тарасенко

проводивших обследование)

провели натурное обследование лесного участка, в целях: уточнение таксационной
характеристики в связи с давностью лесоустройства более 10 лет (год лесоустройства -
1996, ФГУП "Восточно-Сибирское государственное лесоустроительное предприятие",
лесоустройство - по II таксационному разряду лесов).

При обследовании уточнены данные лесного реестра и установлено:

1. Участок расположен в лесах Шиверское участковое лесничество, квартал 38
выдел 6

Субъект Российской Федерации Красноярский край

муниципальный район Богучанский

1. Подразделение лесов по целевому назначению Эксплуатационные

2. Категория защитных лесов

3. Общая площадь участка 188 га, в том числе:

лесных земель 188 га,

из них: покрытых лесной растительностью _____ га

не покрытых лесом _____ га

в том числе не сомкнувшихся лесных культур _____ га

не лесных земель _____ га

из них: пашни _____ га

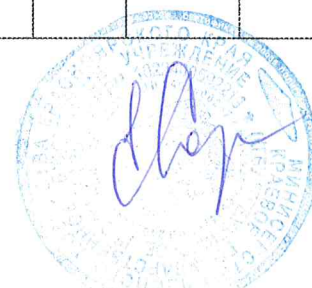
сенокосов _____ га

пастбищ _____ га

прочих земель _____ га

4. Таксационное описание по материалам государственного лесного реестра:

Наименование лесничества	№ квартала	№ выдела	Площадь, га	Состав насаждения			Класс	Бонитет	Полнота	Общий запас древесины, куб.м
							возраста			
							Возраст, лет			
Гремучинское участковое Шиверское	38	6	188	5 Б	1 Ос	2 Л	7	4	0,8	31960
				1 С	1 Е	+П	70			



5. Таксационное описание по результатам обследования:

Наименование лесничества	№ квартала	№ выдела	Площадь, га	Состав насаждения	Класс возраста	Бонитет	Полнота	Общий запас древесины, куб.м
					Возраст, лет			
Гремучинское участковое Шиверское	38	6 ч.1	185	5 Б 1 Ос 2 Л	9	4	0,8	33300
				1 С 1 Е +П	90			
		6 ч.2	3	3 Л 2 Е 1 С	6	4	0,5	480
				1 П 2 Б 1 Ос	130			
x	188	x	x	x	x	33780		

6. Участок _____ не имеет _____ особо защитное значение, выражающееся в следующем:

7. Лесохозяйственные особенности участка _____ Полнота неравномерная. Состав неоднородный.

Участок пройден пожаром более десяти летней давности, подрост частично уничтожен пожаром.

Почва: дерн. среднеподз., легкосуглинистая, свежая.

8. При составлении акта сделаны следующие замечания и предложения _____ проведение обследования с целью
назначения санитарно-оздоровительных мероприятий в выд. _____ 6 ч.2

Лица проводившие обследование:

_____ А.В. Москвитин

(Ф.И.О.)

_____ (подпись)

_____ В.С. Тарасенко

(Ф.И.О.)

_____ (подпись)

Согласованно:

Руководитель

КГБУ "Гремучинское лесничество"

_____ Е.В. Софронов

(Ф.И.О.)

_____ (подпись)

М.П.

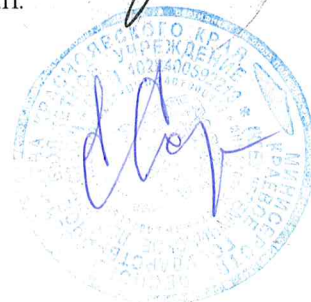


Таблица несоответствия материалов лесоустройства натурным данным

Шиверское участковое лесничество,

квартал

38

выдел

6

№ квартала	№ выдела	Площадь, га	Таксационная характеристика												Хоз. распоряжение		
			Состав	Возраст	H, м	D, см	Кл. товарн	Полнота	Запас, куб.м/га	Сухостой	Захлам.		Подрост				
											Общий	Ликвид.	Состав	К-во, г.шт/га		Высота, м	Возраст
38	6	188	5 Б	70	17	18	2	0,8	170				6ЕЗПК	5,0	3,0	25	
			1 Ос		23	26	3										
38	6 ч.1	185,0	2 Л	110	21	24	2	0,8	180				6ЕЗПК	4,0	3,0	30	
			1 С		18	20	1										
38	6 ч.2	3,0	1 Е		20	22	1	0,5	160	60	60	6ЕЗПК	3,5	3,0	30		
			+П		20	22	1										
38	6 ч.2	3,0	3 Л	130	21	28	2	0,5	160	60	60	6ЕЗПК	3,5	3,0	30		
			2 Е		20	24	2										
38	6 ч.2	3,0	1 С		20	24	2	0,5	160	60	60	6ЕЗПК	3,5	3,0	30		
			1 П		19	24	2										
38	6 ч.2	3,0	2 Б	90	16	20	3	0,5	160	60	60	6ЕЗПК	3,5	3,0	30		
			1 Ос		22	28	3										

Обследование проводили:

А.В. Москвитин

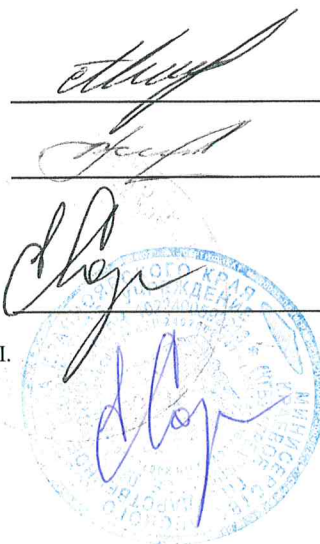
В.С. Тарасенко

Согласованно:

Руководитель
КГБУ "Гремучинское лесничество"

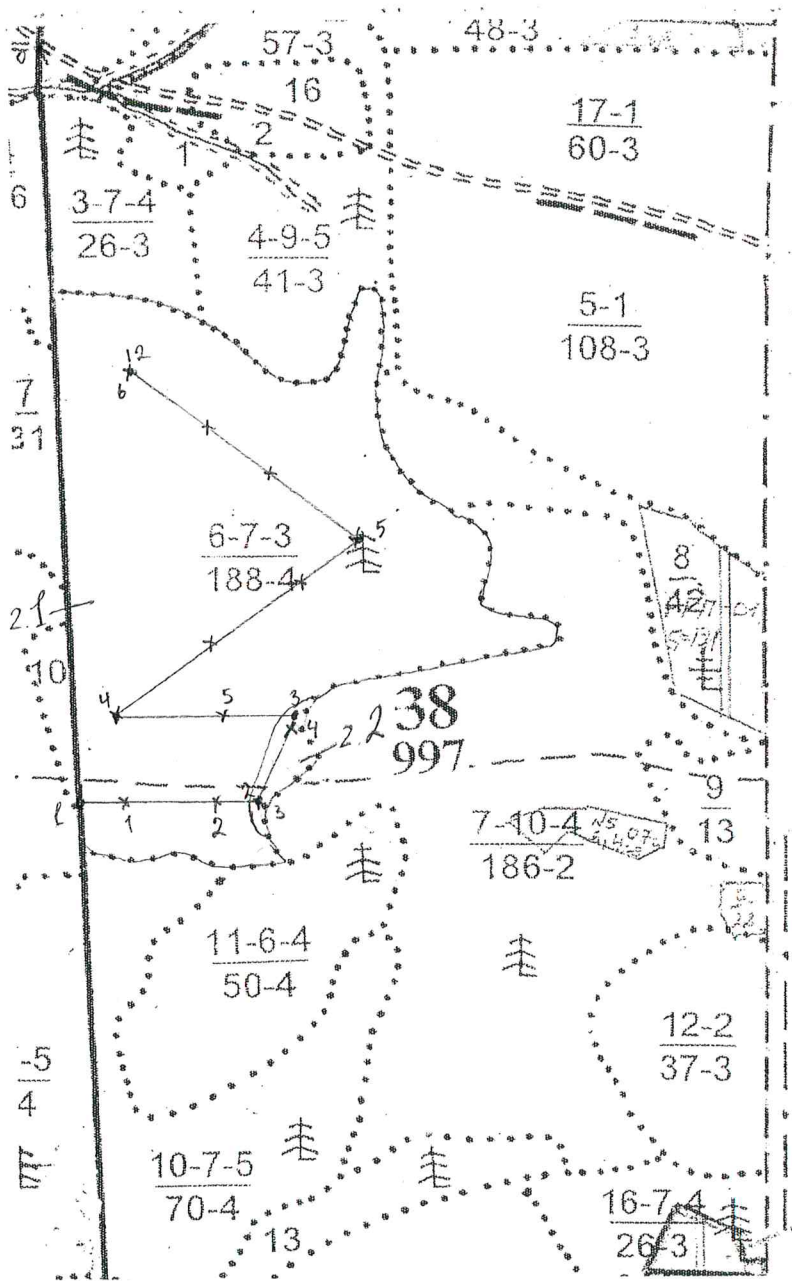
Е.В. Софронов

М.П.



Чертеж лесного участка кв. № 38, выд. 6
 (по данным инструментальной съемки границ)

12 Масштаб 1:25000
 Площадь участка 188 га



Условные обозначения: маршрутный ход _____ граница выдела по результатам обследования


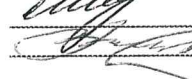
Привязка		
Точка	Дирекционный угол	Длина, м
кв. ст.	37/38	
0-1	ЮВ: 3°	2517

Маршрутный ход			Маршрутный ход		
Точка	Дирекционный угол	Длина, м	Точка	Дирекционный угол	Длина, м
1-2	В: 30°	603			
2-3	СВ: 25°	342			
3-4	З: 0°	598			
4-5	СВ: 55°	997			
5-6	СЗ: 55°	951			

Подписи:

Обследование проводили:

Лесничий
 Лесничий


 А.В. Москвитин

 В.С. Тарасенко

УТВЕРЖДАЮ:

Министр
лесного хозяйства
Красноярского края



В.Н. Векшин
2016 г.

Акт 78-1

несоответствия данных государственного лесного реестра
натурному обследованию

п. Гремучий

" 31 " 8 2016 года

Лесничий Шиверского участкового лесничества А.В. Москвитин

(Ф.И.О., должность и наименование организаций лиц,

Лесничий Бедобинского участкового лесничества В.С. Тарасенко

проводивших обследование)

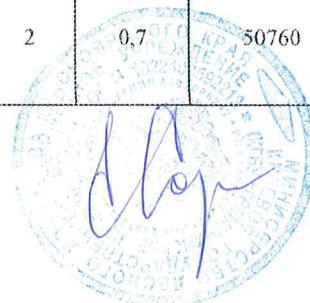
провели натурное обследование лесного участка, в целях: уточнение таксационной
характеристики в связи с давностью лесоустройства более 10 лет (год лесоустройства -
1996, ФГУП "Восточно-Сибирское государственное лесоустроительное предприятие",
лесоустройство - по II таксационному разряду лесов).

При обследовании уточнены данные лесного реестра и установлено:

1. Участок расположен в лесах Шиверское участковое лесничество, квартал 38
выдел 7
Субъект Российской Федерации Красноярский край
муниципальный район Богучанский
1. Подразделение лесов по целевому назначению Эксплуатационные
2. Категория защитных лесов _____
3. Общая площадь участка 188 га, в том числе:
лесных земель 188 га,
из них: покрытых лесной растительностью _____ га
не покрытых лесом _____ га
в том числе не сомкнувшихся лесных культур _____ га
не лесных земель _____ га
из них: пашни _____ га
сенокосов _____ га
пастбищ _____ га
прочих земель _____ га

4. Таксационное описание по материалам государственного лесного реестра:

Наименование лесничества	№ квартала	№ выдела	Площадь, га	Состав насаждения	Класс возраста	Бонитет	Полюта	Общий запас древесины, куб.м
					Возраст, лет			
Гремучинское участковое Шиверское	38	7	188	3 Л 2 С 2 Е	10	2	0,7	50760
				2 Б 1 Ос	200			



5. Таксационное описание по результатам обследования:

Наименование лесничества	№ квартала	№ выдела	Площадь, га	Состав насаждения	Класс возраста		Бонитет	Полнота	Общий запас древесины, куб.м
					Возраст, лет				
Гремучинское участковое Шиверское	38	7 ч.1	124,8	3 Л 2 С 2 Е	11	2	0,7	33696	
				2 Б 1 Ос	210				
		7 ч.2	29	3 Л 2 Е 1 С	11	2	0,5	5510	
				1 П 2 Б 1 Ос	200				
		7 ч.3	6,4	Сплошная рубка 2007 года					
		7 ч.4	2,8	Сплошная рубка 2007 года					
		7 ч.5	25	3 Л 2 Е 1 С	11	2	0,5	4750	
1 П 2 Б 1 Ос	200								
x	188	x		x	x	x	43956		

6. Участок _____ не имеет _____ особо защитное значение, выражающееся в следующем:

7. Лесохозяйственные особенности участка _____ Полнота неравномерная. Состав неоднородный.

Участок пройден пожаром более десяти летней давности, подрост частично уничтожен пожаром.

Почва: дерн. слабоподз., супесчаная, свежая.

8. При составлении акта сделаны следующие замечания и предложения _____ проведение обследования с целью назначения санитарно-оздоровительных мероприятий в выд. 7 ч.2 и 7 ч.5

Лица проводившие обследование:

А.В. Москвитин

(Ф.И.О.)

(подпись)

В.С. Тарасенко

(Ф.И.О.)

(подпись)

Согласованно:

Руководитель

КГБУ "Гремучинское лесничество"

Е.В. Софронов

(Ф.И.О.)

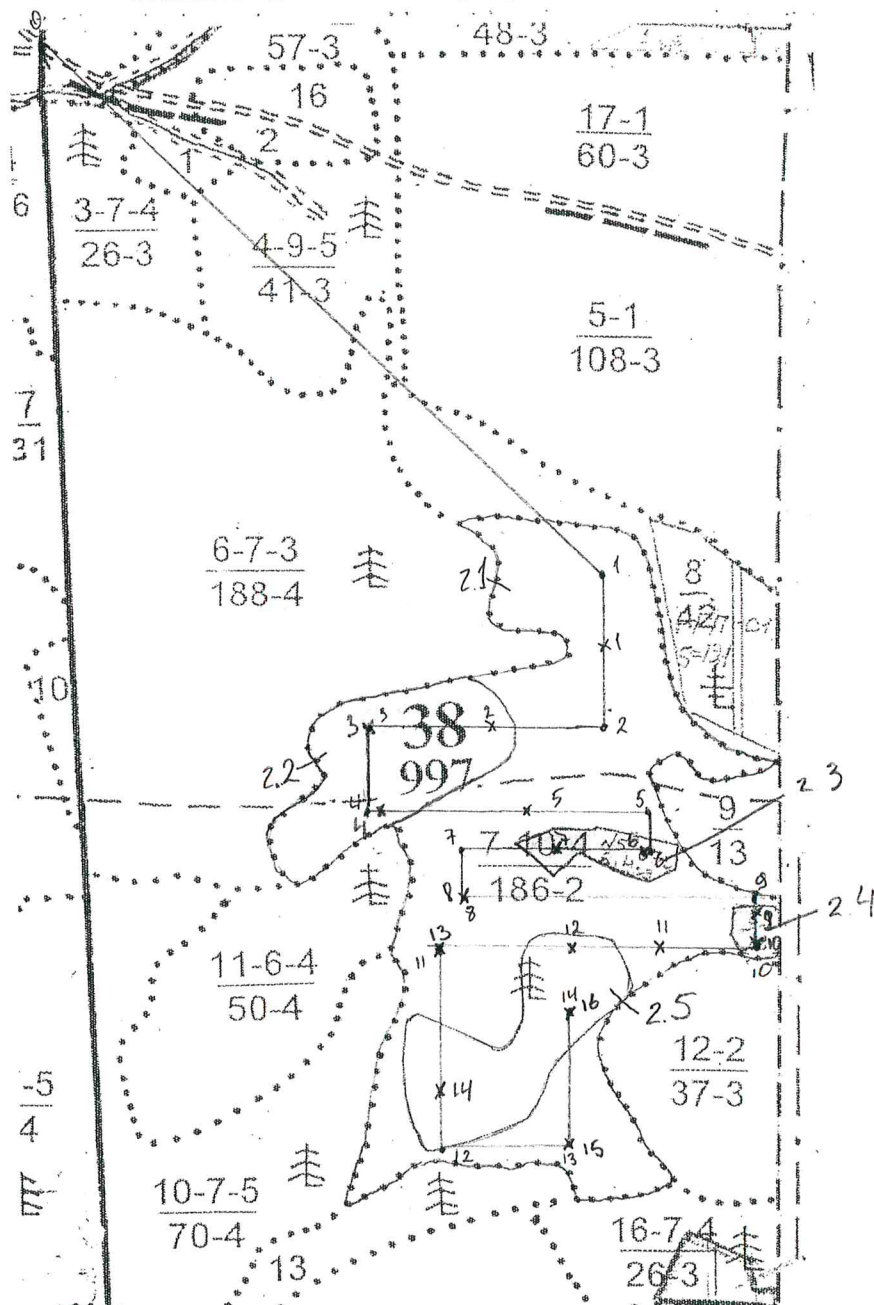
(подпись)

М.П.



Чертеж лесного участка кв. № 38, выд. 7
(по данным инструментальной съемки границ)

16 Масштаб 1:25000
Площадь участка 188 га



Условные обозначения: o маршрутный ход ----- граница выдела по результатам обследования

Привязка		
Точка	Дирекционный угол	Длина, м
кв. ст. 37/38		
0-1	108°46'	2547

Подписи:
Обследование проводили:

Маршрутный ход			Маршрутный ход		
Точка	Дирекционный угол	Длина, м	Точка	Дирекционный угол	Длина, м
1-2	10:0°	516	7-8	10:0°	163
2-3	3:0°	780	8-9	8:30°	952
3-4	10:0°	298	9-10	10:0°	176
4-5	8:30°	933	10-11	3:0°	1049
5-6	10:0°	130	11-12	10:0°	667
6-7	3:0°	627	12-13	8:30°	421
			13-14	0:0°	437

Лесничий
Лесничий

А.В. Москвитин
В.С. Тарасенко



**ЛИСТОК СИГНАЛИЗАЦИИ
о выявлении повреждений насаждений насекомыми, болезнями
и другими неблагоприятными факторами**

1. Место выявления повреждений: квартал 38 выдел 6,7 Шиверского участкового лесничества КГБУ «Гремучинское лесничество»
(урочище, лесничество, лесопарк, квартал, выдел, координаты, другое)
2. Что обнаружено: усыхание, пожелтение хвои
(ветровал, бурелом, горельник, объедание, свежий сухостой, пожелтение хвои или листвы, наличие большого количества личинок на деревьях, другое и т.п.)
3. Повреждена древесная порода: сосна, лиственница
4. Примерная площадь повреждения: 40 га
5. Сообщил (должность, Ф.И.О.)

Лесничий Шиверского участкового лесничества Москвитин А.В.

6. Контактный телефон (адрес) 8(39162)32-487



Подпись

28.06.2017г.

Проверил инженер ОЗЛ Ярцев М.А.



03.07.2017г.



Справка

При проведении лесопатологического обследования насаждений в КГБУ «Гремучинское лесничество» Шиверском участковом лесничестве в кв. 38 выд.: 6, 7 было выявлено, что данные насаждения были пройдены устойчивым низовым пожаром более 10-летней давности.

Акты о лесных пожарах в данных насаждениях в лесничестве отсутствуют по причине давности лет.

Руководитель
КГБУ «Гремучинское лесничество»



Е.В. Софронов

ТА К С А Ц И О Н Н О Е О П И С А Н И Е

ГРЕМУЧИНСКИЙ ЛЕСХОЗ ЛЕСНИЧЕСТВО: ШИВЕРСКОЕ
КАТЕГОРИЯ ЗАЩИТНОСТИ: ЭКСПЛ. ЛЕСА 3 ГР. ПРОМ. ПОТР.

КВАРТАЛ: 38

: СОСТАВ, : Э Л : В : Д : К Г : В : Т И П : П : ЗАПАС СЫРОРАСТ. : К : ЗАПАС НА ВЫДЕЛЕ, МЗ :
 : Н В : ПЛО- : ПОДРОСТ, : Я : Л Е : О : В : И : Л Р : О : ЛЕСА : О : ЛЕСА, МЗ : Л :
 : О В : ШАДЬ, : ПОДЛЕСОК, : Р : Е С : З : Ы : А : Н : Л : : : ЕДИН : ЗАХЛАМЛЕН. : ХОЗЯЙСТВЕННЫЕ :
 : М Д : ПОЧВА, : У : М А : Р : С : М : В : В : И : Т И П : Н : НА : ОБЩИЙ : В Т Ч : О : : ДЕР. : : РАСПОРЯЖЕНИЯ :
 : Е Е : ГА : РЕЛЬЕФ, : С : Е : А : О : Е : О : О : Т : ЛЕСОР. : О : : НА : ПО : В : СУХО : РЕ- : ЕСТ. : :
 : Р Л : : ОСОБЕННОСТИ : Н : Т : С : Т : З : Э : Е : УСЛОВ. : Т : ГА : ВЫДЕЛ : СОСТ. : А : СТОЯ : ДИН : ВОЗ. : ОБЩИЙ : ЛИК- :
 : А : : ВЫДЕЛА : Н : Т : С : Т : А : Р : Р : Р : Т : А : : ПОРОД : Р : : : ВИДА :

Л 110 21 24 6392 2
 С 18 20 3196 1
 Е 20 22 3196 1

ПОДРОСТ: 6ЕЗПК (25) 3,0 М, 5,0 ТЫС.ШТ/ГА, БЛАГОНАДЕЖНЫЙ
 ПОДЛЕСОК: ОЛК ШП СРЕДНИЙ
 СОСТАВ НЕОДНОРОДНЫЙ, ПОЛНОТА НЕРАВНОМЕРНАЯ
 ПОЧВА: ДЕРН. СРЕДНЕПОДЗ., ЛЕГКОСУТЛИЛИСТАЯ, СВЕЖАЯ

7 186,0 3Л2С2Е2В1ОС 1 Л 200 27 40 10 4 2 БРОС , 7 270 50220 15066 1
 24 С 160 24 28 10044 1
 Е 23 28 10044 1
 В 90 21 24 10044 2
 ОС 26 28 5022 3

ПОДРОСТ: 5Е4Л1С (30) 3,0 М, 10,0 ТЫС.ШТ/ГА, БЛАГОНАДЕЖНЫЙ
 ПОДЛЕСОК: ОЛК ШП СРЕДНИЙ
 ПОЧВА: ДЕРН. СЛАБОПОДЗ., СУПЕСЧАНАЯ, СВЕЖАЯ
 СЕЛЕКЦИОННАЯ ОЦЕНКА: НОРМАЛЬНЫЕ

8 42,0 5Л2С3ОС 1 Л 250 27 44 13 4 2 БРЭМ , 7 290 12180 6090 2
 26 С 24 36 2436 1
 ОС 100 26 28 3654 3

ПОДРОСТ: 7Л3С (20) 1,5 М, 6,0 ТЫС.ШТ/ГА, БЛАГОНАДЕЖНЫЙ
 ПОДЛЕСОК: ШП СРЕДНИЙ
 СОСТАВ НЕОДНОРОДНЫЙ, ПОЛНОТА НЕРАВНОМЕРНАЯ
 ПОЧВА: ДЕРН. СРЕДНЕПОДЗ., СУПЕСЧАНАЯ, СВЕЖАЯ
 СЕЛЕКЦИОННАЯ ОЦЕНКА: НОРМАЛЬНЫЕ

9 13,0 5ОС3В2С+Е 1 ОС 10 4 4 1 1 3 БРЭМ , 6 10 130 65
 3 Б 3 2 39
 С 2 26

ПОДЛЕСОК: ШП СР СРЕДНИЙ
 МОЛОДНЯК ПО ВЫРУБКЕ
 ПОЧВА: ДЕРН. СРЕДНЕПОДЗ., СУПЕСЧАНАЯ, СВЕЖАЯ

10 70,0 4Е4П2Л+В 1 Е 130 21 24 7 4 4 ОСРТ , 8 300 21000 8400 1
 22 П 21 26 8400 1
 Л 24 28 4200 2
 Б 80

ПОДРОСТ: 5Е5П (25) 2,0 М, 5,0 ТЫС.ШТ/ГА, БЛАГОНАДЕЖНЫЙ
 ПОДЛЕСОК: ШП СР СРЕДНИЙ
 ПОЧВА: ДЕРН. СЛАБОПОДЗ., ЛЕГКОСУТЛИЛИСТАЯ, СВЕЖАЯ



