

УТВЕРЖДАЮ:

Первый заместитель  
министра лесного хозяйства  
Красноярского края  
Д.А. Селин

«28» 12 2017 г.

Акт  
лесопатологического обследования № 361  
лесных насаждений Красноярского лесничества Красноярского края.

Способ лесопатологического обследования: 1. Визуальный   
2. Инструментальный

Место проведения:

Участковое лесничество	Урочище (дача)	Квартал	Выдел	Площадь, га
Вознесенское	-	70	7	6,9
Итого				6,9

Лесопатологическое обследование проведено на общей площади 6,9 га, в насаждениях свободных от аренды.

2. Инструментальное обследование лесного участка.

2.1. Фактическая таксационная характеристика лесного насаждения соответствует таксационному описанию.

Ведомость лесных участков с выявленными несоответствиями таксационным описаниям приведена в приложении № 1 к Акту.

2.2. Состояние насаждений: с нарушенной устойчивостью   
с утраченной устойчивостью

Причины повреждения: обследованные насаждения поражены грибными болезнями (смоляным раком, сосновой губкой, настоящим трутовиком), повреждены стволовыми вредителями (малым сосновым лубоедом, березовым заболонником, лиственничной златкой).

Заселено (отработано) стволовыми вредителями:

Вид вредителя	Порода	Встречаемость (% заселенных деревьев)	Степень заселения лесного насаждения (слабая, средняя, сильная)
Малый сосновый лубоед	Сосна	2	единично

Повреждено огнем:

Вид пожара	Порода	Состояние корневых лап		Состояние корневой шейки		Подсушивание луба	
		% поврежденных огнём корней	% деревьев с данным повреждением	ожог корневой шейки по окружности (1/4; 2/4; 3/4; более 3/4)	% деревьев с данным повреждением	по окружности (1/4; 2/4; 3/4; более 3/4)	% деревьев с данным повреждением

Поражено болезнями:

Вид болезни	Порода	Встречаемость (% поражённых деревьев)	Степень поражения лесного насаждения (слабая, средняя, сильная)
Сосновая губка	Сосна	4	единично
Смоляной рак	Сосна	12	слабая
Настоящий трутовик	Береза	6	единично

2.3 Выборке подлежит 19,5 % деревьев,

в том числе:

ослабленных – 0 %; (причины назначения)

сильно ослабленных – 0 %; (причины назначения)

усыхающих – 5,9 % (причины назначения) грибные болезни, стволовые вредители;

свежего сухостоя – 2,7 %;

свежего ветровала – 0 %;

свежего бурелома – 0 %;

старого ветровала – 0 %;

старого бурелома – 0 %;

старого сухостоя – 10,9 %;

аварийных – 0%.

2.4. Полнота лесного насаждения после уборки деревьев, подлежащих рубке, составит -0,48:

Критическая полнота для данной категории лесных насаждений: защитные леса «зеленые зоны» составляет – 0,3.

## ЗАКЛЮЧЕНИЕ

С целью предотвращения негативных процессов или снижения ущерба от их воздействия назначено:

Участковое лесничество	Урочище (дача)	Квартал	Выдел	Площадь выдела, га	Вид мероприятия	Площадь мероприятия, га	Порода	Запас на выдел, куб.м	Крайние сроки проведения
Вознесенское	-	70	7	6,9	СРВ	6,9	С	282,6	2018-2019
Итого:				6,9		6,9		282,6	

Ведомость перечета деревьев, назначенных в рубку, и абрис лесного участка прилагаются (приложение 2 и 3 к Акту).

Меры по обеспечению возобновления: Обеспечить сохранность подроста на пасеках в количестве не менее 70 % от его количества до рубки.

Мероприятия, необходимые для предупреждения повреждения или поражения смежных насаждений: Проведение лесопатологического обследования в прилегающих насаждениях, очистка площади от порубочных остатков – сбор порубочных остатков в кучи на погрузочные площадки с последующим сжиганием в не пожароопасный период.

Сведения для расчета степени повреждения:

Год образования старого сухостоя –2013-2015

Основная причина повреждения древесины – смоляной рак, сосновая губка, настоящий трутовик, ложный осиновый трутовик, малый сосновый лубоед, лиственничная златка

Дата проведения обследований «11» 09 2017 г.

Исполнители работ по проведению лесопатологического обследования:

Инженер ОЗЛ  
КГБУ «Красноярское лесничество»

В.П.Мовнар

Лесничий  
Вознесенского участкового лесничества  
КГБУ «Красноярское лесничество»

А.Н.Прысов

**СОГЛАСОВАНО:**

Руководитель  
КГБУ «Красноярское лесничество»



О.А.Кудрявцев

Ведомость лесных участков с выявленными несоответствиями таксационным описаниям

Источник данных	Год проведения лесосурьейства	Номер квартала	Номер выдела	Площадь выдела, га	Целевое назначение лесов	Категория защитных лесов	Номер лесопатологического выдела	Площадь лесопатологического выдела, га	Категория защитных лесов	Номер лесопатологического выдела	Площадь лесопатологического выдела, га	Таксационная характеристика										Заложено пробных площадей						
												состав	порода	возраст, лет	средняя высота, м	средний диаметр, см	тип леса	тип условий местопрорастания	плотота	бонитет	запас, куб.м/га	количество, шт.	общая площадь, га					
ТО																												
Ф																												

Примечание: Характеристика таксационного описания в квартале 70, выделе 7 Вознесенского участкового лесничества соответствует натурным данным

ТО – таксационное описание

Ф – фактическая характеристика лесного насаждения

Исполнители работ по проведению лесопатологического обследования:

Инженер ОЗЛ

Лесничий

Вознесенского участкового лесничества

В.П.Мовнар

А.Н.Прысов

О.А.Кудрявцев

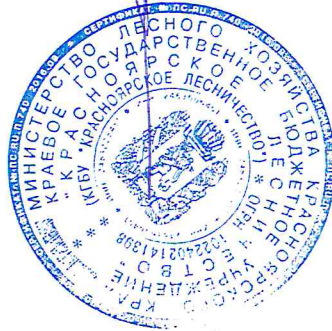
СОГЛАСОВАНО:

Руководитель

КГБУ «Красноярское лесничество»

Дата составления

14.09.2017



Результаты проведения лесопатологического обследования лесных насаждений за сентябрь 2017 года  
Лесничество (лесопарк): Красноярское  
Урочище (лесная дача)

Субъект Российской Федерации Красноярский край  
Участковое лесничество: Вознесенское

№ квартала	№ выдела	Площадь выдела, га	Лесное назначение лесов	Категория защитных лесов	№ лесопатологического выдела	Площадь лесопатологического выдела, га	Таксационная характеристика лесного насаждения										Число деревьев на пробе, шт.	Распределение деревьев по категориям состояния, % от запаса										Признаки повреждения деревьев	Доля поврежденных деревьев, %	Причина ослабления, повреждения	Подлежит рубке, %	Назначенные мероприятия				
							Состав	Порода	возраст	средняя высота, м	средний диаметр, см	тип леса	полнота	бонитет	запас, км/га	без признаков ослабления		ослабленные	усыхающие	свежий сухой	старый сухой	свежий ветровал	старый ветровал	свежий бурелом	старый бурелом	аварийные деревья	вид					площадь, га				
1	2	3	4	5	6	7	8	9	10	11	12	13	14	15	16	17	18	19	20	21	22	23	24	25	26	27	28	29	30	31	32	33	34			
70	7	6,9	защитные леса	лесопарковые зоны, ОПТ заказник "Красноярский"	1	6,9	5С2С1 Л2Б	С	90/ 150	20/32	32/48	рт	0,6	3	210	103	25,2	35,6	19,7	5,9	4,0	9,6						наличие на стволе плодовых тел, раковых язв, местное поселение стволовыми, отработано стволами >3/4 под кроной	74,80 61,80 57,20	основная группа, смешанная трутовик малый ложный основной трутовик крупный лущинный глубокий березовый	19,5 23,0 15,3 19,5	СРВ	6,9			
итого:																173	30,3	34,2	16,0	5,9	2,7	10,9														
Всего						6,9																														
		Сплошная санитарная рубка (ССР)																																		
		Лесопатологическое обследование (ЛПО)																																		
		Выборочная санитарная рубка (ВСР)																																		
		Уборка захлываемости (УЗ)																																		

Исполнители работ по проведению лесопатологического обследования:

Инженер Ож3Л Мовнар В.П.

Лесничий Прысов А.Н.

Дата составления документа

  
  
14.09.2017

Телефон 268-35-31

Ведомость перечета деревьев назначенных в рубку  
ВРЕМЕННАЯ ПРОБНАЯ ПЛОЩАДЬ № 1

Субъект Российской Федерации Красноярский край  
Лесничество (лесопарк) Красноярское  
Участковое л-во Вознесенское Квартал 70 Выдел 7 Площадь 6.9 га  
Номер очага      га Размер пробной площади 0.40 га  
Таксационная характеристика:  
Тип леса рт Состав 5С2С1Л2Б Возраст 90/150 Бонитет 3  
Полнота 0.6 Запас на га 210,0 куб.м Возобновление 8П2Е (30) 3.0м 4.0 т.шт./га

Время и причина ослабления лесного насаждения: сосновая губка, смоляной рак, настоящий трутовик, трутовик окаймленный, малый сосновый лубоед, лиственничная златка, березовый заболонник

Тип очага вредных организмов: эпизодический, хронический (подчеркнуть)

Фаза развития очага вредных организмов: начальная, нарастания численности, собственно вспышка, кризис (подчеркнуть)

Состояние лесного насаждения, намечаемые мероприятия: состояние с нарушенной устойчивостью, требуется проведение выборочной санитарной рубки

Исполнитель работ по проведению лесопатологического обследования:

Инженер ОиЗЛ Мовнар В.П.

Лесничий Прысов А.Н.

Дата 14-09-2017

Телефон

8 (391) 268-35-31

## ВЕДОМОСТЬ ПЕРЕЧЕТА ДЕРЕВЬЕВ

Порода: Сосна

Ступени толщины, см	Количество деревьев по категориям состояния, шт.																Всего деревьев по ступеням толщины						
	I			II		III		IV		V			VI			ветровал, бурелом			аварийные деревья			шт.	в т.ч. подлежат рубке, %
				НЗ	З	НЗ	З	НЗ	З	О	НЗ	З	О	НЗ	З	О	НЗ	З	О				
1	2	3	4	5	6	7	8	9	10	11	12	13	14								15	16	
20	3	3	2							2											10	20	
24	4	3	4		1		1			1											14	21	
28	3	4	3	1			1			1											13	23	
32	3	6	5	2						2											18	22	
36	2	4	3							2											11	18	
40	1	3	2	1						1											8	25	
44	3	3				1															7	14	
48	3	3	3			1				1											11	18	
52	1	3	1							1											6	17	
56	2	2		1																	5	20	
Итого, шт	25	34	23	5	1	2	2	0	0	11	0	0	0	0	0	0	0	0	0	0	103		
Итого, %	24,3	33,0	22,3	4,9	1,0	1,9	1,9	0,0	0,0	10,7	0,0	0,0	0,0	0,0	0,0	0,0	0,0	0,0	0,0	0,0	100,0	20,4	

Порода: Лиственница

Ступени толщины, см	Количество деревьев по категориям состояния, шт.																	Всего деревьев по ступеням толщины					
	I			II		III		IV		V			VI			ветровал, бурелом			аварийные деревья			шт.	в т.ч. подлежат рубке, %
				НЗ	З	НЗ	З	НЗ	З	О	НЗ	З	О	НЗ	З	О	НЗ	З	О				
1	2	3	4	5	6	7	8	9	10	11	12	13	14	15	16	17	18	19					
24	1																				1	0	
32	1	1	1							1											4	25	
36	3	2								1											6	17	
40	3	2		1																	6	17	
44	2	1	1							1											5	20	
52		1		1																	2	50	
Итого, шт	10	7	2	2	0	0	0	0	0	3	0	0	0	0	0	0	0	0	0	0	24		
Итого, %	41,7	29,2	8,3	8,3	0,0	0,0	0,0	0,0	0,0	12,5	0,0	0,0	0,0	0,0	0,0	0,0	0,0	0,0	0,0	0,0	100,0	20,8	

Порода: Береза

Ступени толщины, см	Количество деревьев по категориям состояния, шт.																Всего деревьев по ступеням толщины						
	I			II		III		IV		V			VI			ветровал, бурелом			аварийные деревья			шт.	в т.ч. подлежат рубке, %
				НЗ	З	НЗ	З	НЗ	З	О	НЗ	З	О	НЗ	З	О	НЗ	З	О				
1	2	3	4	5	6	7	8	9	10	11	12	13	14								15	16	
20	7	3								3											13	23	
24	7	2								2											11	18	
28	4		3							2											9	22	
32	2	3	1																		6	0	
36	2	3								1											6	17	
40		1																			1	0	
Итого, шт	22	12	4	0	0	0	0	0	0	8	0	0	0	0	0	0	0	0	0	0	46		
Итого, %	47,8	26,1	8,7	0,0	0,0	0,0	0,0	0,0	0,0	17,4	0,0	0,0	0,0	0,0	0,0	0,0	0,0	0,0	0,0	0,0	100,0	17,4	





**Распределение количества деревьев и их объемов по всем породам на всем выделе вместе**

Порода	Распределение количества и площадей поперечного сечения деревьев по категориям санитарного состояния																	
	1		2		3		4		5		6		ветровал, бурелом		аврийные деревья		Итого	
	Кол. шт	G, м2	Кол. шт	G, м2	Кол. шт	G, м2	Кол. шт	G, м2	Кол. шт	G, м2	Кол. шт	G, м2	Кол. шт	G, м2	Кол. шт	G, м2	Кол. шт	G, м2
Сосна	431	47,231	587	66,775	397	36,898	104	11,092	69	7,590	190	18,113	0	0,000			1777	187,697
Лиственница	173	19,199	121	15,491	35	4,002	35	5,796	0	0,000	52	5,762	0	0,000	0	0,000	414	50,249
Береза	380	19,734	207	14,749	69	4,589	0	0,000	0	0,000	138	7,055	0	0,000	0	0,000	794	46,127
<b>Итого, шт</b>	<b>983</b>	<b>86,164</b>	<b>914</b>	<b>97,014</b>	<b>500</b>	<b>45,488</b>	<b>138</b>	<b>16,888</b>	<b>69</b>	<b>7,590</b>	<b>380</b>	<b>30,929</b>	<b>0</b>	<b>0,000</b>	<b>0</b>	<b>0,000</b>	<b>2984</b>	<b>284,073</b>
<b>Итого, %</b>	<b>32,9</b>	<b>30,3</b>	<b>30,6</b>	<b>34,2</b>	<b>16,9</b>	<b>16,0</b>	<b>4,6</b>	<b>5,9</b>	<b>2,3</b>	<b>2,7</b>	<b>12,7</b>	<b>10,9</b>	<b>0,0</b>	<b>0,0</b>	<b>0</b>	<b>0,000</b>	<b>100,0</b>	<b>100,0</b>

**Расчет объемов, подлежащих рубке на всей площади по породам**

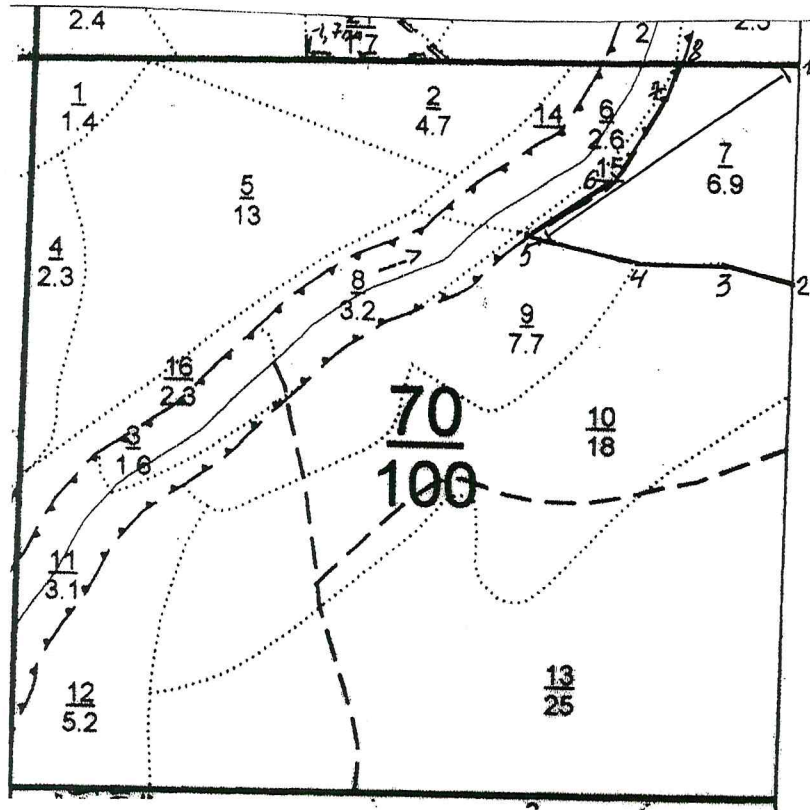
Порода	Распределение количества и площадей поперечного сечения деревьев по категориям санитарного состояния																	
	1		2		3		4		5		6		ветровал, бурелом		аврийные деревья		Итого	
	Кол. шт	G, м2	Кол. шт	G, м2	Кол. шт	G, м2	Кол. шт	G, м2	Кол. шт	G, м2	Кол. шт	G, м2	Кол. шт	G, м2	Кол. шт	G, м2	Кол. шт	G, м2
Сосна							104	11,092	69	8	190	18,113	0	0,000			1777	187,697
Лиственница							35	5,796	0	0,000	52	5,762	0	0,000	0	0,000	414	50,249
Береза							0	0,000	0	0,000	138	7,055	0	0,000	0	0,000	794	46,127
<b>Итого, шт</b>							<b>138</b>	<b>16,888</b>	<b>69</b>	<b>7,590</b>	<b>380</b>	<b>30,929</b>	<b>0</b>	<b>0,000</b>	<b>0</b>	<b>0,000</b>	<b>2984</b>	<b>284,073</b>
<b>Итого, %</b>							<b>4,6</b>	<b>5,9</b>	<b>2,3</b>	<b>2,7</b>	<b>12,7</b>	<b>10,9</b>	<b>0,0</b>	<b>0,0</b>	<b>0</b>	<b>0,000</b>	<b>19,6</b>	<b>19,5</b>

Итого остается на выделе живых деревьев      1166,4 м3      80,5 %      Итого подлежат рубке на всей площади выдела      282,6 м3      19,5 %

Полнота после вырубки деревьев      0,48

Абрис участка  
к акту лесопатологического обследования

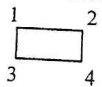
М 1:10000



№ выдела	Ленты (круговой площадки) перечета				
	№ ленты (площадки)	длина, м	ширина, м	радиус, м	площадь, га
1	1	400	10		0,4

Номера точек	Координаты	Румбы линий	Длина, м
1-2	55°58.945', 93°27.202'	ЮЗ-01°	300
2-3	55°58.943', 93°27.320'	СЗ-78°	115
3-4	55°58.805', 93°27.103'	ЮЗ-88°	117
4-5	55°58.802', 93°26.996'	СЗ-78°	140
5-6	55°58.822', 93°26.861'	СВ-57°	130
6-7	55°58.859', 93°26.969'	СВ-31°	145
7-8	55°58.917', 93°27.031'	СВ-19°	58
8-1	55°58.947', 93°27.058'	СВ-89°	163

Условные обозначения:



- границы участка



- пробная площадь

Исполнитель работ по проведению лесопатологического исследования:

Инженер ОиЗЛ Мовнар В.П. [Signature]

Лесничий Прысов А.Н. [Signature]

Дата составления документа 17.09.2017

Телефон (391)268-35-31

**ЛИСТОК СИГНАЛИЗАЦИИ**  
**о выявлении повреждений насаждений насекомыми, болезнями**  
**и другими неблагоприятными факторами**

1. Место выявления повреждений Пожарное местное  
лесничество, кв. 44 (выр. 15, 19, 28), кв. 45 (в. 4), кв. 52 (в. 8, 11, 12)  
кв. 59 (выр. 25), кв. 60 (выр. 11), кв. 70 (выр. 7), кв. 71 (выр. 1) кв. 73 (в. 2)  
(урочище, лесничество, лесопарк, квартал, выдел, (координаты, другое))
2. Что обнаружено  
появление хвое, сухой, пораженные  
грибными болезнями (шютте) как на соснах  
и еловиках) поврежденные стволы в значительном  
(ветровал, бурелом, горельник, объедание, свежий сухостой, пожелтение хвои или листы, наличие большо-  
го количества личинок на деревьях, другое и т.п.)
3. Повреждена древесная порода сосна береза, метельница
4. Примерная площадь повреждения 40 га
5. Сообщил (должность, Ф.И.О.)  
лесничий Яковлев А.Н.
6. Контактный телефон (адрес) \_\_\_\_\_

А.Н. Подпись

09.08.2017 Дата



В.А. Курбанов

Лесничество ВОЗНЕСЕНСКОЕ		Категория защитности ЗЕЛЕННЫЕ ЗОНЫ, ЛЕСОПАРКИ										Квартал 70					
1	1,4 80С2В	1	22	0С	60	22	24	6	3	2	КТ	0,8	250	350	280	2	14
				Б		23	22									70	2
		подлесок: ЧР РЕДКИЙ															
		склон ЮВ-12															
		почва: ДЕРНОВО-ПОДЗОЛ. ГЛЕБВАЯ, СРЕДНЕСУГЛИНИСТАЯ, СВЕЖАЯ, СРЕДНЕМОЩНАЯ															
2	4,7 7Б10С1Л1	1	23	Б	75	22	24	8	4	2	КТ	0,4	120	564	395	2	
				ОС		23	28									57	2
				С		24	32									56	1
				Л		24	32									56	1
		подлесок: ЧР РЕДКИЙ															
		склон СВ-16															
		почва: ДЕРНОВО-ПОДЗОЛ. ГЛЕБВАЯ, СРЕДНЕСУГЛИНИСТАЯ, СВЕЖАЯ, СРЕДНЕМОЩНАЯ															
4	2,3 ПРОГАЛИНА			Б							2	КТ					
		подлесок: ИВК ЧР РЕДКИЙ															
		почва: ДЕРНОВО-ПОДЗОЛ. ГЛЕБВАЯ, СРЕДНЕСУГЛИНИСТАЯ, СВЕЖАЯ, ЗАДЕРЖИВАЮЩАЯ СИЛЬНОЕ, СРЕДНЕМОЩНАЯ															
5	13,0 9Б1С+ОС	1	23	Б	75	23	24	8	4	2	КТ	0,5	150	1950	1755	2	
				С		85	25	40								195	1
				ОС		65											
		подлесок: ЧР РЕДКИЙ															
		склон ЮВ-13															
		культуры-81 г., ВСПАШКА БОРОЗД, ПОСАДКА МЕХАНИЗИР., РАЗМЕЩЕНИЕ 5,0*0,7 м, 3500 шт/га, состояние НЕУДОВЛЕТВОРИТЕЛЬНОЕ,															
		ОТСУТСТВИЕ УХОДА															
		почва: ДЕРНОВО-ПОДЗОЛ. ГЛЕБВАЯ, СРЕДНЕСУГЛИНИСТАЯ, СВЕЖАЯ, СРЕДНЕМОЩНАЯ															
7	6,9 5С2С1Л2Б	1	21	С	90	20	32	5	2	3	РТ	0,6	210	1449	724	1	
				С		150	23	48								290	2
				Л		24	40									145	1
				Б		65	19	22								290	2
		подрост: 8Е2П (30) 3,0 м, 4,0 тыс. шт/га, БЛАГОНАДЕЖНЫЙ															
		подлесок: СПР РЕДКИЙ															
		склон З -20															
		повреждение БОЛЕЗНЯМИ ЛЕСА, СОСНА, СРЕДНЯЯ ПОВРЕЖДЕННОСТЬ, СТВОЛОВАЯ ГНИЛЬ															
		СОСТАВ НЕОДНОРОДНЫЙ, ПОЛНОТА НЕРАВНОМЕРНАЯ, НАСАЖДЕНИЕ РАЗНОВОЗР.															
		почва: ДЕРНОВО-КАРБОНАТНАЯ, ЛЕГКОСУГЛИНИСТАЯ, СВЕЖАЯ, СРЕДНЕМОЩНАЯ															
		ТРУДНОДОСТУПНЫЙ, ТРЕЛЕВОЧНЫМ МЕХАНИЗМОМ															
9	7,7 8Б10С1С	1	22	Б	55	22	20	6	2	2	РТ	0,9	250	1925	1540		

Л. КУЛЬТУРЫ  
РТК км 01 С





МИНИСТЕРСТВО ПРИРОДНЫХ РЕСУРСОВ И ЭКОЛОГИИ  
КРАСНОЯРСКОГО КРАЯ

Краевое государственное казенное учреждение

**Дирекция по особо охраняемым  
природным территориям  
Красноярского края  
(КГКУ «Дирекция по ООПТ»)**

г. Красноярск, ул. Ленина, 41  
✉ 660049, г. Красноярск, а/я 5404  
☎ тел/факс: (391) 265-25-94  
E-mail: mail@doopt.ru; http://www.doopt.ru

**28** **ДЕК** 2017

№ 1845/05-17

на № МЛХ/2-03968 от 07.12.2017

Первому заместителю министра  
лесного хозяйства  
Красноярского края

Д.А. Селину

Копия: старшему  
государственному инспектору в  
области охраны окружающей  
среды Центральной МРСИ

А.Н. Кириллову

О рассмотрении материалов по проведению  
СОМ на ООПТ

Уважаемый Дмитрий Александрович!

КГКУ «Дирекция по ООПТ» рассмотрены материалы по проведению санитарно-оздоровительных мероприятий (далее – СОМ) на территории Красноярского лесничества Вознесенского участкового лесничества в кв. № 70 (выд. 7) в границах VI кластера государственного комплексного заказника краевого значения «Красноярский» (далее – Заказник) в составе:

копия акта лесопатологического обследования лесных насаждений Красноярского лесничества (б/д и б/н) на 3 л. в 1 экз.;

копия ведомости лесных участков с выявленными несоответствиями таксационным описаниям на 1 л. в 1 экз.;

копия ведомости результатов проведения лесопатологического обследования лесных насаждений за сентябрь 2017 года на 1 л. в 1 экз.;

копия ведомости перечета деревьев, назначенных в рубку, на 4 л. в 1 экз.;

копия абриса лесного участка к акту лесопатологического обследования на 1 л. в 1 экз.;

копия ведомости учета жизнеспособного подроста на лесосеке на 1 л. в 1 экз.;

копия акта проверки точности таксации выделов при лесоустройстве на 1 л. в 1 экз.;

копия таксационного описания лесных насаждений, планируемых в СОМ (материалы лесоустройства 2006 год), на 1 л. в 1 экз.;

копия удостоверения о повышении квалификации Мовнар В.П., регистрационный номер 0223/0824-12967 от 04.03.2016, на 1 л. в 1 экз.;

копия листка сигнализации о выявлении повреждений насаждений насекомыми, болезнями и другими неблагоприятными факторами на 1 л. в 1 экз.;

копия приказа КГБУ «Красноярское лесничество» о создании комиссии по проведению лесопатологического обследования с целью обоснования СОМ в Вознесенском участковом лесничестве от 30.06.2017 № 06-08 на 1 л. в 1 экз.;

фотографии поврежденных лесных насаждений на 2 л. в 1 экз.

В соответствии с п. 5 Положения о Заказнике утвержденного Постановлением Правительства Красноярского края от 20.04.2010 № 196-п, СОМ в лесах проводятся в соответствии с Правилами санитарной безопасности в лесах Российской Федерации.

По представленным материалам выборочная санитарная рубка планируется на площади 6,9 га с выбираемым объемом древесины 282,6 м<sup>3</sup>. Категория защитности - «зеленые зоны»:

№ кв.	№ выд.	Площадь, га	Состав	Возраст, лет	Полнота до/после рубки	Запас на 1 га/м <sup>3</sup>	Интенсивность, %	Общий вырубемый объем древесины, м <sup>3</sup>
70	7	6,9	5С2С1Л2Б	150	0,6/0,48	210	19,5	282,6
подрост 8П2Е, возраст 30 лет, высота 3,0 м, запас 4,0 тыс. шт./га								

Проведение СОМ рекомендовано материалами лесопатологического обследования по причине повреждения лесных насаждений стволовыми вредителями (березовым заболонником, малым сосновым лубоедом, листовенничной златкой) и болезнями леса (трутовиками: настоящим, ложным осиновым, смоляным раком, сосновой губкой).

Полнота лесных насаждений после рубки составит 0,48. Критическая полнота для этой категории лесных насаждений составляет -0,3.

Испрашиваемый лесной участок расположен вне мест концентрации основных охраняемых объектов Заказника.

Учитывая требования действующих нормативных актов, направленных на обеспечение санитарной безопасности в лесах и установленный режим охраны Заказника, считаю возможным проведение выборочной санитарной рубки на испрашиваемом лесном участке Красноярского лесничества на площади 6,9 га с выбираемым объемом древесины 282,6 м<sup>3</sup> в границах Заказника при условиях:

реализации хозяйственной деятельности в соответствии с режимом охраны и природопользования ООПТ;

соблюдения Правил санитарной безопасности в лесах, утвержденных Постановлением Правительства Российской Федерации от 20.05.2017 № 607;

соблюдения Правил пожарной безопасности в лесах, утвержденных Постановлением Правительства Российской Федерации от 30.06.2007 № 417;

соблюдения требований «Особенностей использования, охраны, защиты, воспроизводства лесов, расположенных на особо охраняемых природных территориях», утвержденных Приказом МПР РФ от 16.07.2007 № 181;

использования для устройства погрузочных площадок, временных стоянок техники, не покрытые лесом земли и существующие лесные, проселочные, автомобильные дороги для вывозки заготовленной древесины.

Директор

A handwritten signature in blue ink, consisting of several overlapping loops and a long horizontal stroke extending to the left.

П.Л. Борзых