

УТВЕРЖДАЮ:

Первый заместитель министра лесного хозяйства Красноярского края

Д.А. Селин

« 26 » 12 2017 г.

**Акт
лесопатологического обследования № 339
лесных насаждений Енисейского лесничества Красноярского края.**

Способ лесопатологического обследования: Визуальный

Инструментальный

Место проведения:

Участковое лесничество	Урочище (дача)	Квартал	Выдел	Площадь, га
Назимовское	-	799	12	21,3
Итого				21,3

Лесопатологическое обследование проведено на общей площади 21,3 га в свободном от аренды лесном участке

2. Инструментальное обследование лесного участка.

2.1. Фактическая таксационная характеристика лесного насаждения соответствует (Лесоустройство 2006 года) таксационному описанию.

Ведомость лесных участков с выявленными несоответствиями таксационным описаниям приведена в приложении № 1 к Акту.

2.2. Состояние насаждений: с нарушенной устойчивостью

с утраченной устойчивостью

Причины повреждения: обследованные насаждения повреждены хвое-листогрызущими и стволовыми вредителями (сибирским шелкопрядом, черным пихтовым усачом) в 2016 году, а также болезнями леса (настоящий трутовик).

Заселено (отработано) стволовыми вредителями:

Вид вредителя	Порода	Встречаемость (% заселенных деревьев)	Степень заселения лесного насаждения (слабая, средняя, сильная)
Черный пихтовый усач	Пихта	18,2	средняя

Повреждено огнем:

Вид пожара	Порода	Состояние корневых лап		Состояние корневой шейки		Подсушивание луба	
		% поврежденных огнём корней	% деревьев с данным повреждением	ожог корневой шейки по окружности (1/4; 2/4;3/4;более 3/4)	% деревьев с данным повреждением	по окружности (1/4;2/4; 3/4; более3/4)	% деревьев с данным повреждением

Поражено болезнями:

Вид болезни	Порода	Встречаемость (% поражённых деревьев)	Степень поражения лесного насаждения (слабая, средняя, сильная)
Настоящий трутовик	Береза	3,8	слабая

2.3. Выборке подлежит 76,2 % деревьев,

в том числе:

ослабленных – 0,0 %;

сильно ослабленных –0,0 %;

усыхающих –12,7 % (повреждено Сибирским шелкопрядом);

свежего сухостоя –43,0 %;

свежего ветровала – 0 %;

свежего бурелома –0 %;

старого ветровала – 1,1%;

старого бурелома –0 %;

старого сухостоя –19,4 %;

аварийных – 0.

2.4. Полнота лесного насаждения после уборки деревьев, подлежащих рубке, составит: эксплуатационные леса: кв. 799 выд. 12 – 0,14

Критическая полнота для данной категории лесных насаждений составляет – 0,5.

ЗАКЛЮЧЕНИЕ

С целью предотвращения негативных процессов или снижения ущерба от их воздействия назначено:

Участковое лесничество	Урочище (дача)	Квартал	Выдел	Площадь выдела, га	Вид мероприятия	Площадь мероприятия, га	Порода	Запас на выдел, куб.м	Крайние сроки проведения
Назимовское	-	799	21	53	ССР	21,3	Е	5751	В течение 2017-2019 гг.
Итого:				53		21,3		5751	

Ведомость перечета деревьев, назначенных в рубку и абрис лесного участка прилагаются (приложение 2 и 3 к Акту).

Меры по обеспечению возобновления: создание лесных культур 21,3 га.

Мероприятия, необходимые для предупреждения повреждения или поражения смежных насаждений: Проведение лесопатологического обследования в прилегающих насаждениях,

очистка площади от порубочных остатков – сбор порубочных остатков в кучи на погрузочные площадки с последующим сжиганием в не пожароопасный период.

Сведения для расчета степени повреждения:

Год образования старого сухостоя – 2000-2010;

Основная причина повреждения древесины – Сибирский шелкопряд.

Дата проведения обследования «16» сентября 2017 г.

Исполнители работ по проведению лесопатологического обследования:

Заместитель руководителя

КГБУ «Енисейское лесничество»

Золотоверх В.С.

Инженер ОиЗЛ

КГБУ «Енисейское лесничество»

Ведерников А.К.

Лесничий

Каргинского участкового лесничества

КГБУ «Енисейское лесничество»

Постой А.В.

СОГЛАСОВАНО:

Руководитель

КГБУ «Енисейское лесничество»

Рукоусев И.А.



Результаты проведения лесопатологического обследования лесных насаждений за октябрь 2017 года

Лесничество (лесопарк): Енисейское

Урочище (лесная дача)

Субъект Российской Федерации Красноярский край
Участковое лесничество: Назимовское

Номер квартала	Номер выдела	Площадь выдела, га	Целевое назначение лесов	Категория защитных лесов	Номер лесопатологического выдела	Площадь лесопатологического выдела, га	Таксационная характеристика лесного насаждения										Число деревьев на пробе, шт.	Распределение деревьев по категориям состояния, % от запаса								Признаки повреждения деревьев	Доля поврежденных деревьев, %	Причина ослабления, повреждения	Подлежит рубке, %	Назначение мероприятия			
							Состав	порода	возраст	средняя высота, м	средний диаметр, см	тип леса	полнота	бонитет	запас, кубм/га	Без признаков ослабления		ослабленные	сильно ослабленные	усыхающие	свежий сухой	старый сухой	свежий ветровал	старый ветровал	свежий бурелом					старый бурелом	аварийные деревья	вид	площадь, га
1	2	3	4	5	6	7	8	9	10	11	12	13	14	15	16	17	18	19	20	21	22	23	24	25	26	27	28	29	30	31	32	33	34
799	12	53,0	эксплуатационные		1	21,3	ЗЕШПКСБ	Е	130	25	28					36	0,0	0,0	0,0	5,7	55,7	35,3	0,0	3,3	0,0	0,0	0,0		100	100,0	100,0	ССР	21,3
								П		24	26					11	0,0	0,0	0,0	0,0	70,6	29,4	0,0	0,0	0,0	0,0		100	100,0	100,0			
								К	190	23	32	ТЭМ	0,6	3	270	11	0,0	0,0	0,0	0,0	84,1	15,9	0,0	0,0	0,0	0,0		100	100,0	100,0			
								Б	130	23	26					52	11,7	19,0	29,7	27,5	8,4	3,7	0,0	0,0	0,0	0,0		39,6	76,2	76,2			
																110	4,6	7,5	11,7	12,7	43,0	19,4	0,0	1,1	0,0	0,0				76,2	ССР	21,3	
		Всего				Сплошная санитарная рубка (ССР)																											
						Лесопатологическое обследование (ЛПО)																											
						Выборочная санитарная рубка (ВСР)																											
						Уборка захлывающих (УЗ)																											

Исполнители работ по проведению лесопатологического обследования:

Заместитель руководителя КГБУ "Енисейское лесничество"

Инженер Охэлл КГБУ "Енисейское лесничество"

Лесничий Каргинского уч. лесничества КГБУ "Енисейское лесничество"

Согласовано:

Руководитель КГБУ "Енисейское лесничество"

Дата составления документа 16.09.2017 г. Телефон 8 (39195) 2-33-95



Ведомость перечета деревьев назначенных в рубку

ВРЕМЕННАЯ ПРОБНАЯ ПЛОЩАДЬ № 1

Субъект Российской Федерации Красноярский край
Лесничество (лесопарк) Енисейское
Участковое л-во Назимовское Квартал 799 Выдел 12 Площадь 53,0 га
Номер очага ____ га Размер пробной площади 0,2 га 11*20
Таксационная характеристика: Защитные: эксплуатационные леса
Тип леса ТЗМ Состав ЗЕП1К5Б Возраст 130 Бонитет 3
Полнота 0,6 Запас на га 270,0 куб.м Возобновление - подрост погиб

Время и причина ослабления лесного насаждения: сибирский шелкопряд, усач черный пихтовый

Тип очага вредных организмов: эпизодический, хронический (подчеркнуть)

Фаза развития очага вредных организмов: начальная, нарастания численности, собственно вспышка, кризис
(подчеркнуть)

Состояние лесного насаждения, намечаемые мероприятия: Насаждение находится в неудовлетворительном санитарном состоянии, рекомендуется проведение сплошной санитарной рубки

Исполнитель работ по проведению лесопатологического обследования:

Инженер ОиЗЛ

КГБУ «Енисейское лесничество» Подпись

Постой А.В.

Дата составления документа 16.09.17

Телефон

8 (39159) 2-33-95

Распределение количества деревьев и их объемов по всем породам на всем выделе вместе

Порода	Распределение количества и площади подрубного сечения деревьев по категориям санитарного состояния						Итого	
	1	2	3	4	5	6	ветровал, бурелом	аварийные деревья
	Кол. шт	Г, м2	Кол. шт	Г, м2	Кол. шт	Г, м2	Кол. шт	Г, м2
Кедр	0	0,000	0	0,000	2650	176,755	265	0,000
Сосна	0	0,000	0	0,000	0	0,000	0	0,000
Ель	0	0,000	0	0,000	530	28,355	265	16,430
Пихта	0	0,000	0	0,000	0	0,000	0	0,000
Лиственница	0	0,000	0	0,000	0	0,000	0	0,000
Береза	2650	67,575	3445	109,445	3975	171,190	2915	13780
Осина	0	0,000	0	0,000	0	0,000	0	0,000
Итого, шт	2650	67,575	3445	109,445	3975	171,190	265	16,430
Итого, %	9,1	4,6	11,8	7,5	13,7	11,7	0,9	1,1

Расчет объема подлежащих рубке на всей площади по породам

Порода	Распределение количества и площади подрубного сечения деревьев по категориям санитарного состояния						Итого	
	1	2	3	4	5	6	ветровал, бурелом	аварийные деревья
	Кол. шт	Г, м2	Кол. шт	Г, м2	Кол. шт	Г, м2	Кол. шт	Г, м2
Кедр	0	0,000	0	0,000	2650	177	265	33,390
Сосна	0	0,000	0	0,000	0	0,000	0	0,000
Ель	530	28,355	6360	275,865	2385	174,900	265	16,430
Пихта	0	0,000	2120	130,380	795	54,325	0	0,000
Лиственница	0	0,000	0	0,000	0	0,000	0	0,000
Береза	2915	158,470	530	48,230	265	21,200	0	0,000
Осина	0	0,000	0	0,000	0	0,000	0	0,000
Итого, шт	3445	186,825	11660	631,230	3710	283,915	265	16,430
Итого, %	11,8	12,7	40,0	43,0	12,7	19,4	0,9	1,1

Итого остается на выделе живых деревьев

3153,5 м3

23,7 %

Итого подлежат рубке на всей площади выдела

10096,5 м3

76,2 %

Площадь после вырубкой деревьев

0,14

Диаметр древца см	Площадь сечения древца кв. м	Распределение количества и площади поперечного сечения деревьев по категориям санитарного состояния						Итого Кол. шт Г, м2		
		1	2	3	4	5	6			
8	0,005	0	0	0	0	0	0	0	0,000	
12	0,011	0	0	0	0	0	0	0	0,000	
16	0,020	0	0	0	0	0	0	0	0,000	
20	0,031	0	0	0	0	0,062	0	0	0,062	
24	0,045	0	0	0	0	0,090	1	0	0,045	
28	0,062	0	0	0	0	0,124	4	0	0,248	
32	0,090	0	0	0	0	0,180	1	2	0,270	
36	0,102	0	0	0	0	0,204	1	0,102	0,306	
40	0,126	0	0	0	0	0,252	0	0	0,252	
44	0,152	0	0	0	0	0,304	0	0	0,304	
48	0,181	0	0	0	0	0,362	0	0	0,362	
52	0,210	0	0	0	0	0,420	0	0	0,420	
56	0,250	0	0	0	0	0,500	0	0	0,500	
60	0,320	0	0	0	0	0,640	0	0	0,640	
64	0,360	0	0	0	0	0,720	0	0	0,720	
68	0,410	0	0	0	0	0,820	0	0	0,820	
72	0,450	0	0	0	0	0,900	0	0	0,900	
76	0,450	0	0	0	0	0,900	0	0	0,900	
80	0,500	0	0	0	0	1,000	0	0	1,000	
Итого на участке n % соотношении		0	0	0	0	7,27	8	3	29,4	0,972
Всего на участке n % соотношении		0	0	0	0	72,7	21,20	79,5	54,325	100,0
Живые деревья =		0 шт	0 м2	0 %	Подожгут рубка =		2915 шт	0,0 м2	2915	184,295
		0,0 %					100,0 %		100,0	100,0

Диаметр древца см	Площадь сечения древца кв. м	Распределение количества и площади поперечного сечения деревьев по категориям санитарного состояния						Итого Кол. шт Г, м2		
		1	2	3	4	5	6			
8	0,005	1	0	1	0	0	0	0	0,010	
12	0,011	3	4	3	0	0	0	0	0,110	
16	0,020	1	0	1	0	0	0	0	0,040	
20	0,031	2	5	0	0	0	0	0	0,217	
24	0,045	3	2	4	6	0	0	0	0,675	
28	0,062	0	2	4	4	0	0	0	0,620	
32	0,080	0	0	2	1	1	1	0	0,400	
36	0,102	0	0	0	0	1	0	0	0,102	
40	0,126	0	0	0	0	0	0	0	0,000	
44	0,152	0	0	0	0	0	0	0	0,000	
48	0,181	0	0	0	0	0	0	0	0,000	
52	0,210	0	0	0	0	0	0	0	0,000	
56	0,250	0	0	0	0	0	0	0	0,000	
60	0,320	0	0	0	0	0	0	0	0,000	
64	0,360	0	0	0	0	0	0	0	0,000	
68	0,410	0	0	0	0	0	0	0	0,000	
72	0,450	0	0	0	0	0	0	0	0,000	
76	0,450	0	0	0	0	0	0	0	0,000	
80	0,500	0	0	0	0	0	0	0	0,000	
Итого на участке n % соотношении		10	13	15	11	2	1	1	52	2,174
Всего на участке n % соотношении		2650	3445	109445	3975	171190	2915	158470	576110	100,0
Живые деревья =		19,2 %	11,7 %	25,0 %	28,9 %	29,7 %	21,2 %	27,5 %	576,110	100,0 %
		73,1 %	0,0 м3	60,4 %	Подожгут рубка =		3710,0 шт	0,0 м3	3710,0	39,6 %
							26,9 %		100,0	

Длина, м	Ширина, м	Распределение количества и площади поперечного сечения древесины по категориям санитарного состояния						Итого	
		1	2	3	4	5	6	ветровая, бурелом	вырванные деревья
количество деревьев	площадь, кв. м	Количество, шт.	площадь, кв. м	Количество, шт.	площадь, кв. м	Количество, шт.	площадь, кв. м	Количество, шт.	площадь, кв. м
8	0,005	0	0,000	0	0,000	0	0,000	0	0,000
12	0,011	0	0,000	0	0,000	0	0,000	0	0,000
16	0,020	0	0,000	0	0,000	0	0,000	0	0,000
20	0,031	0	0,000	0	0,000	1	0,031	0	0,000
24	0,045	0	0,000	0	0,000	2	0,090	0	0,000
28	0,062	0	0,000	0	0,000	2	0,124	0	0,000
32	0,080	0	0,000	0	0,000	4	0,320	0	0,000
36	0,102	0	0,000	0	0,000	1	0,102	0	0,000
40	0,126	0	0,000	0	0,000	1	0,126	0	0,000
44	0,152	0	0,000	0	0,000	0	0,000	0	0,000
48	0,181	0	0,000	0	0,000	0	0,000	0	0,000
52	0,210	0	0,000	0	0,000	0	0,000	0	0,000
56	0,250	0	0,000	0	0,000	0	0,000	0	0,000
60	0,280	0	0,000	0	0,000	0	0,000	0	0,000
64	0,320	0	0,000	0	0,000	0	0,000	0	0,000
68	0,360	0	0,000	0	0,000	0	0,000	0	0,000
72	0,410	0	0,000	0	0,000	0	0,000	0	0,000
76	0,450	0	0,000	0	0,000	0	0,000	0	0,000
80	0,500	0	0,000	0	0,000	10	0,657	1	0,126
Итого на участке		0	0,000	0	0,000	10	0,657	1	0,126
в % соотношении		0,0	0,0	0,0	0,0	90,9	84,1	9,1	15,9
всего на участке		0	0,000	0	0,000	2650	176,725	265	33,390
в % соотношении		0,0	0,0	0,0	0,0	90,9	84,1	9,1	15,9
Итого		0	0,000	0	0,000	2650	176,725	265	33,390
		0,0	0,0	0,0	0,0	90,9	84,1	9,1	15,9

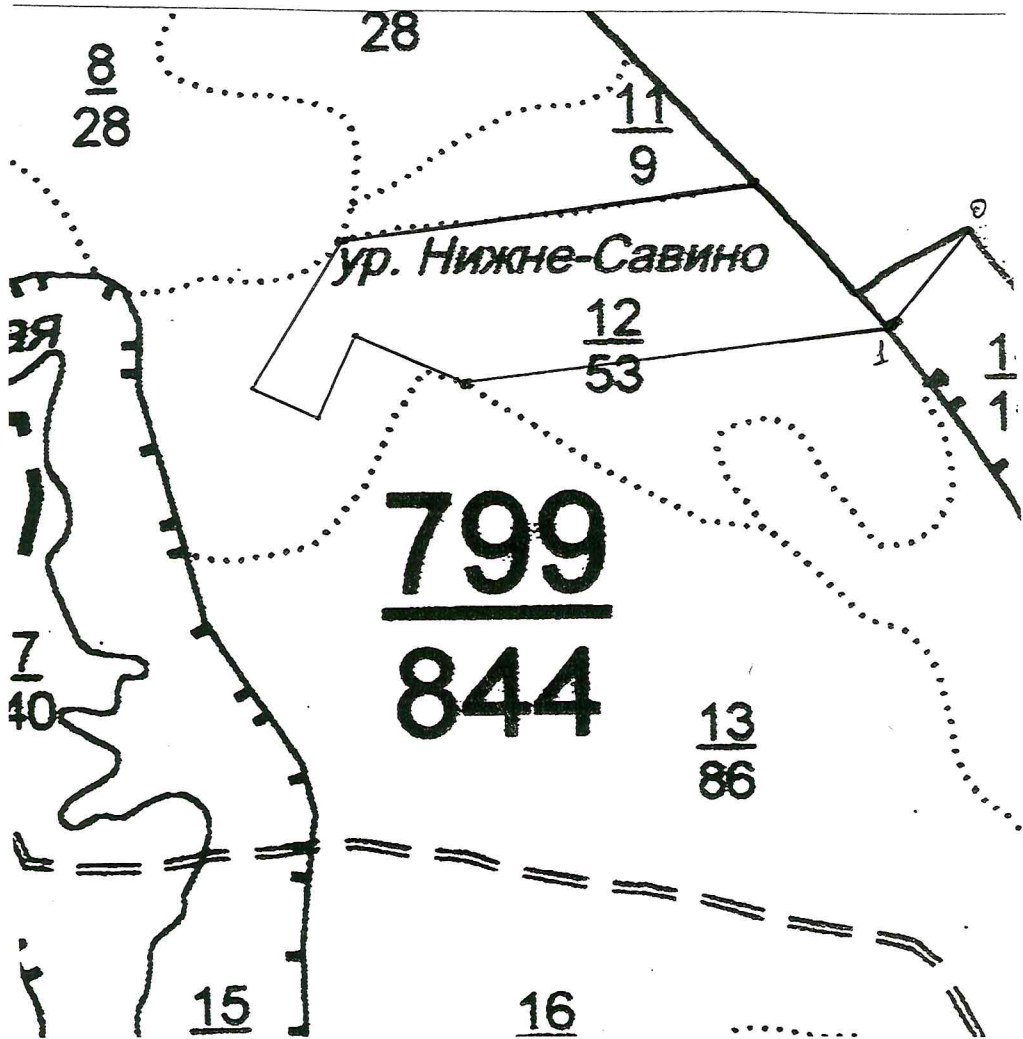
Железные предметы = 0 шт 0,0 м³ 0,0 %
Полкежелезные предметы = 2915 шт 100,0 м³ 100,0 %

Длина, м	Ширина, м	Распределение количества и площади поперечного сечения древесины по категориям санитарного состояния						Итого	
		1	2	3	4	5	6	ветровая, бурелом	вырванные деревья
количество деревьев	площадь, кв. м	Количество, шт.	площадь, кв. м	Количество, шт.	площадь, кв. м	Количество, шт.	площадь, кв. м	Количество, шт.	площадь, кв. м
8	0,005	0	0,000	0	0,000	2	0,010	0	0,000
12	0,011	0	0,000	0	0,000	3	0,033	0	0,000
16	0,020	0	0,000	0	0,000	1	0,020	0	0,000
20	0,031	0	0,000	0	0,000	4	0,124	0	0,000
24	0,045	0	0,000	0	0,000	4	0,180	2	0,090
28	0,062	0	0,000	0	0,000	1	0,062	2	0,124
32	0,080	0	0,000	0	0,000	3	0,240	4	0,320
36	0,102	0	0,000	0	0,000	0	0,000	0	0,000
40	0,126	0	0,000	0	0,000	0	0,000	1	0,126
44	0,152	0	0,000	0	0,000	0	0,000	0	0,000
48	0,181	0	0,000	0	0,000	0	0,000	0	0,000
52	0,210	0	0,000	0	0,000	0	0,000	0	0,000
56	0,250	0	0,000	0	0,000	0	0,000	0	0,000
60	0,280	0	0,000	0	0,000	0	0,000	0	0,000
64	0,320	0	0,000	0	0,000	0	0,000	0	0,000
68	0,360	0	0,000	0	0,000	0	0,000	0	0,000
72	0,410	0	0,000	0	0,000	0	0,000	0	0,000
76	0,450	0	0,000	0	0,000	0	0,000	0	0,000
80	0,500	0	0,000	0	0,000	2	0,107	9	0,650
Итого на участке		0	0,000	0	0,000	2	0,107	24	1,041
в % соотношении		0,0	0,0	0,0	0,0	5,6	5,7	65,7	25,0
всего на участке		0	0,000	0	0,000	530	28,535	6360	273,865
в % соотношении		0,0	0,0	0,0	0,0	5,6	5,7	65,7	25,0
Итого		0	0,000	0	0,000	530	28,535	6360	273,865
		0,0	0,0	0,0	0,0	5,6	5,7	65,7	25,0

Железные предметы = 0 шт 0,0 м³ 0,0 %
Полкежелезные предметы = 9540 шт 100,1 м³ 100,1 %

Абрис участка
к акту лесопатологического обследования

М 1:10000*



* МАСШТАБ 1:25000

N выдела	Ленты (круговой площадки) перечета				
	N ленты (площадки)	длина, м	ширина, м	радиус, м	площадь, га
12	1-2	110	20		0,2


Номера точек	Координаты	Румбы линий	Длина, м.
От кв. ст. до т. 1	59°08.434 91°28.110	ЮЗ:40	210

1-2	59°08.485 91°27.735	Ю3:81	750
2-3	59°08.363 91°27.932	С3:65	160
3-4	59°08.297 91°27.158	Ю3:13	140
4-5	59°08.333 91°27.008	С3:73	90
5-6	59°08.261 91°26.976	СВ:27	330
6-7	59°08.275 91°26.884	СВ:82	670
7-1	59°08.434 91°27.045	ЮВ:40	210

Условные обозначения:

Исполнитель работ по проведению лесопатологического исследования:

Лесничий Постой А.В.

Подпись 

Дата составления документа 16.09.17

Телефон 8 (39159) 2-33-95

ЛИСТОК СИГНАЛИЗАЦИИ
о выявлении повреждений насаждений насекомыми, болезнями
и другими неблагоприятными факторами

1. Место выявления повреждений: КГБУ «Енисейское лесничество», Назимовское участковое лесничество квартал 799 выд. 12
(урочище, лесничество, лесопарк, квартал, выдел, координаты, другое)
2. Что обнаружено: объедание хвои более 70%, усыхание древостоя, сибирский шелкопряд, пихтовый усач
(ветровал, бурелом, горельник, объедание, свежий сухостой, пожелтение хвои или листвы, наличие большого количества личинок на деревьях, другое и т.п.)
3. Повреждена древесная порода: Пихта, Ель, Кедр
4. Примерная площадь повреждения: 50 га
5. Сообщил (должность, Ф.И.О.): мастер леса Бурнышев П.Ф.

Контактный телефон (адрес) 8-950-417-99-74

04.09.17 Дата

Бурнышев

Подпись

Лесничество	НАЗимовское	Категория защитности	ЭКСПЛУАТАЦИОННЫЕ ЛЕСА	Квартал	799
-------------	-------------	----------------------	-----------------------	---------	-----

1 : 2 : 3 : 4 : 5 : 6 : 7 : 8 : 9 : 10 : 11 : 12 : 13 : 14 : 15 : 16 : 17 : 18 : 19 : 20 : 21 : 22 : 23 : 24

единичные деревья
 Е 90 19 20
 Б 23 26
 30
 588
 252

10 19,0 4Е2П1КЗВ 1 23 Е 130 24 32 7 4 3 ТЭМ 0,7 270 5130 2052 1
 П 22 26 1026 1
 К 160 22 32 513 1
 Б 110 23 26 1539 2

подросок: ИВК ЧР СПР ГУСТОЙ
 почва: ДЕРН. ПОДЗ. ВЫСОКОГУМУСНАЯ, ТЯЖ. СУГЛИНИСТАЯ, ВЛАЖНАЯ
 подлесок: СПР Р СРЕДНИЙ
 почва: ДЕРНОВО-ЛЕСНАЯ И КАРБОНАТН., ТЯЖ. СУГЛИНИСТАЯ, ВЛАЖНАЯ
 селекционная оценка: НОРМАЛЬНЫЕ

11 9,0 6Е2П2В+К 1 24 Е 130 24 28 7 4 3 ТЭМ 0,6 250 2250 1350 1 180
 П 23 26 450 1
 Б 23 28 450 2

подросок: 5Е4П1К (35) 3,0 м, 4,0 тыс.шт/га, ВЛАГОНАДЕЖНЫЙ
 подлесок: Р СПР СРЕДНИЙ
 почва: ДЕРН. ПОДЗ. ВЫСОКОГУМУСНАЯ, ТЯЖ. СУГЛИНИСТАЯ, ВЛАЖНАЯ
 селекционная оценка: НОРМАЛЬНЫЕ

12 53,0 3Е1П1К5Б 1 24 Е 130 25 28 7 4 3 ТЭМ 0,6 250 13250 3975 1 1060
 П 24 26 1325 1
 К 190 23 32 1325 1
 Б 130 23 26 6625 2

подросок: 6Е3П1К (40) 4,0 м, 6,0 тыс.шт/га, ВЛАГОНАДЕЖНЫЙ
 подлесок: Р ШП ЧР ГУСТОЙ
 СОСТАВ НЕОДНОРОДНЫЙ, ПОПЛОТА НЕРАВНОМЕРНАЯ
 почва: ДЕРН. ПОДЗОЛ. ГЛЕБВАЯ, ТЯЖ. СУГЛИНИСТАЯ, ВЛАЖНАЯ
 селекционная оценка: НОРМАЛЬНЫЕ

13 86,0 7Б3П+Е 1 23 Б 110 24 28 11 4 3 ТЭМ 0,7 200 17200 12040 2 860
 П 20 24 5160 1

подросок: 6Е4П (30) 3,0 м, 3,0 тыс.шт/га, ВЛАГОНАДЕЖНЫЙ
 подлесок: ЧР ОЛК Р ГУСТОЙ
 СОСТАВ НЕОДНОРОДНЫЙ, ПОПЛОТА НЕРАВНОМЕРНАЯ
 почва: ДЕРНОВО-ЛЕСНАЯ И КАРБОНАТН., ТЯЖ. СУГЛИНИСТАЯ, ВЛАЖНАЯ

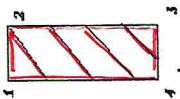
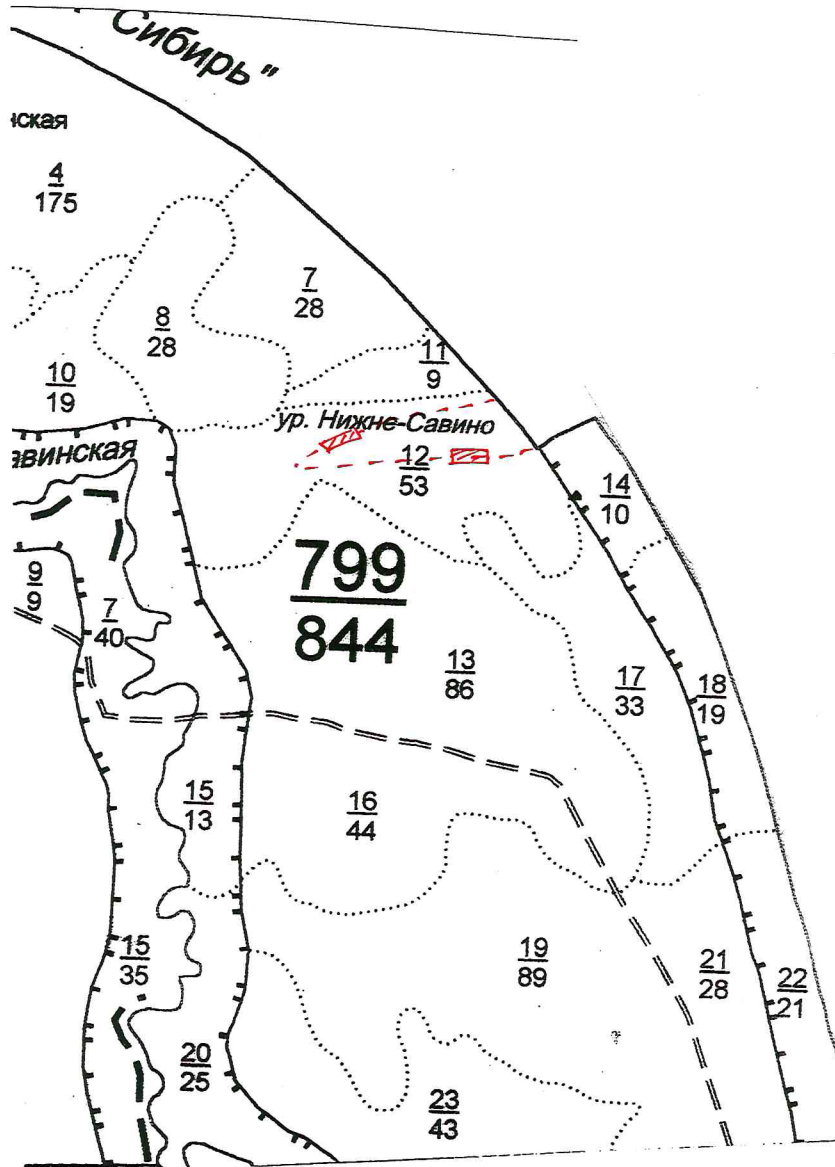
16 44,0 7Б3П+Е 1 23 Б 110 24 28 11 4 3 КТ 0,7 200 8800 6160 2 440
 П 20 24 2640 1

КОНЕЦ РАБОТЫ
 ИНЖЕНЕР ОМЗД
 ВЕДЕРНИКОВ А.К.

Масштаб 1:25000

Схема

проведения лесопатологического обследования
лесных насаждений, расположенных на территории Енисейского лесничества,
Назимовского участкового лесничества, в кв. 799, выд.: 12(21 га.).



- Временная пробная площадь

----- Маршрутный ход

Схему выполнил: Инженер ОиЗЛ

(должность, ФИО, подпись)

Ведерников А.К.