

УТВЕРЖДАЮ:

Первый заместитель министра лесного хозяйства Красноярского края

Д.А. Селин 

« 02 » 03 2018 г.

**Акт  
лесопатологического обследования № 29  
лесных насаждений Нижне - Енисейского лесничества  
Красноярского края**

Способ лесопатологического обследования: 1. Визуальный

2. Инструментальный

Место проведения:

Участковое лесничество	Урочище (дача)	Квартал (кварталы)	Выдел (выделы)	Площадь, га
Сурнихинское	-	109	35	197
Сурнихинское	-	109	36	66
Итого				263

Лесопатологическое обследование проведено на общей площади 263,0 га – в границах лесного участка расположенного вне аренды.

**2. Инструментальное обследование лесного участка**

2.1. Фактическая таксационная характеристика лесного насаждения: **соответствует** (Лесоустройство 2000 года) таксационному описанию. Ведомость лесных участков с выявленными несоответствиями таксационным описаниям приведена в приложении №1 к Акту.

2.2. Состояние насаждений: с нарушенной устойчивостью

с утраченной устойчивостью

Причины повреждения: обследованные насаждения повреждены хвоегрызущими вредителями (сибирский шелкопряд) в 2016-2017 годах.

Заселено (отработано) стволовыми вредителями:

Вид вредителя	Порода	Встречаемость (% заселённых деревьев)	Степень заселения лесного насаждения (слабая, средняя, сильная)
-	-	-	-

Повреждено огнём:

Вид пожара	Порода	Состояние корневых лап		Состояние корневой шейки		Подсушивание луба	
		% повреждённых огнём корней	% деревьев с данным повреждением	ожог корневой шейки по окружности (1/4; 2/4; 3/4; более 3/4)	% деревьев с данным повреждением	по окружности (1/4; 2/4; 3/4; более 3/4)	% деревьев с данным повреждением
-	-	-	-	-	-	-	-

Поражено болезнями:

Вид болезни	Порода	Встречаемость (% поражённых деревьев)	Степень поражения лесного насаждения (слабая, средняя, сильная)
-	-	-	-

2.3. Выборке подлежит 39,7 % деревьев, в том числе:  
 ослабленных - 0% (причины назначения) –  
 сильно ослабленных – 0% (причины назначения) –  
 усыхающих – 28,8% (причины назначения – повреждение сибирским шелкопрядом);  
 свежего сухостоя – 5,5%;  
 свежего ветровала – 0%;  
 свежего бурелома - 0%;  
 старого ветровала – 1,9%;  
 старого бурелома - 0%;  
 старого сухостоя – 3,5%;  
 аварийных - 0.

2.4. Полнота лесного насаждения после уборки деревьев, подлежащих рубке, составит: в кв. 109 выд. 35 – 0,3, выд. 36 – 0,3.

Критическая полнота для данной категории лесных насаждений (защитные леса ОЗУ «кедровые леса») не лимитируется.

### ЗАКЛЮЧЕНИЕ

С целью предотвращения негативных процессов или снижения ущерба от их воздействия назначено:

Участковое лесничество	Урочище (дача)	Квартал	Выдел	Площадь выдела, га	Вид мероприятия	Площадь, мероприятия, га	Порода	Запас на выдел, куб.м	Крайние сроки проведения
Сурнихинское		109	35	197	ВСП	197	К	18722,88	До 2019 года
Сурнихинское		109	36	66	ВСП	66	К	4978,38	
Итого				263		263		23701,26	



Ведомость перечета деревьев назначенных в рубку и абрис лесного участка прилагаются (приложение 2 и 3 к Акту)

Меры по обеспечению возобновления: создание лесных культур на площади 263 га..

Мероприятия, необходимые для предупреждения повреждения или поражения смежных насаждений: Проведение лесопатологического обследования в прилегающих насаждениях, очистка площади от порубочных остатков – сбор порубочных остатков в кучи с последующим сжиганием их в не пожароопасный период.

Сведения для расчёта степени повреждения:

Год образования старого сухостоя – 2000, 2017 г.г.

Основная причина повреждения древесины – Сибирский шелкопряд.

Дата проведения обследования «06» 12 2017 г.

**Исполнитель работ по проведению лесопатологического обследования:**

И.о.руководителя КГБУ «Нижне-Енисейское лесничество»  
специалист-лесопатолог (удостоверение №242403165235)

  
Богданов С.К.

Лесничий Сурнихинского участкового лесничества

  
Кушмылев Ю.В.

**СОГЛАСОВАНО:**

И.о. руководителя КГБУ «Нижне-Енисейское лесничество»

  
Богданов С.К.



Результаты проведения лесопатологического обследования лесных насаждений за декабрь 2017 года.

Субъект Российской Федерации: **Красноярский край**  
Участковое лесничество: **Сурнинское**

Лесничество (лесопарк): **Нижне-Енисейское**  
Урочище (лесная дача)

1	2	3	4	5	6	7	8	Таксационная характеристика								17	Распределение запаса насаждения по категориям состояния деревьев, %										29	30	31	32	33	34																								
								9	10	11	12	13	14	15	16		18	19	20	21	22	23	24	25	26	27							28	31	32	33																				
Номер квартала	Номер выдела	Площадь выдела, га	Целевое назначение лесов	Категория защитных лесов	Номер лесопатологического выдела	Площадь лесопатологического выдела	состав	порода	возраст	средняя высота, м	средний диаметр, см	тип леса	полнота	бонитет	запас, кубм/га	Число деревьев на пробе, шт.	без признаков ослабления	ослабленные	сильно ослабленные	усыхающие	свежий сухой	старый сухой	свежий ветровал	старый ветровал	свежий бурелом	старый бурелом	аварийные деревья	Признаки повреждения деревьев	Доля поврежденных деревьев, %	Причины ослабления, повреждения	Подлежит рубке, %	вид	назначение мероприятия																							
109	35	197	Защитные	ОЗУ "Кедровые леса"	35	197	АКАЕДП-Б	К	250	22	36	3М	0,5	4	240	100	15,5	45,1	30,2	3,3	3,3								100,0			39,4																								
								Е	190	22	28						7,5	51,3	24,3	9,4	3,1			97,5																																
								П	140	19	22				70	7,5	48,0	34,2	5,8	2,8								100,0			44,5																									
															290	11,7	47,6	29	5,6	3,1								99,0			39,6	ВСР	197,0																							
109	36	66	Защитные	ОЗУ "Кедровые леса"	36	66	5КЗЕДП	К	250	18	30	СФ	0,5	5	190	100	20,1	39,8	28,6	3,8	5,6								100,0			40,1																								
								Е	150	19	24						8,6	49,4	26,7	6,6	3,7			97,3																																
								П	150	17	20				60	10,5	49,0	28,8	5,5	3,9								100,0			40,5																									
															235	1,1	15	44,2	28,2	4,9	4,8							99,1			39,7	ВСР	66,0																							
Слюшная санитарная рубка (ССР)																																																								
Лесопатологическое обследование (ЛПО)																																																								
Выборочная санитарная рубка (ВСР)																																																								
Уборка захламленности (УЗ)																																																								
																	1,1	12,5	46,7	28,8	5,5	3,5																																		

Исполнители работ по проведению лесопатологического обследования:

И.о. руководителя КТБУ "Нижне-Енисейское лесничество",  
специалист-лесопатолог (удостоверение №242403165235)

Богданов С.К.

Лесничий  
Сурнинского участкового лесничества

Кушмылев Ю.В.

**СОГЛАСОВАНО:**  
И.о. руководителя КТБУ "Нижне-Енисейское лесничество"

Богданов С.К.

Дата составления: 06 декабря 2017 г.

Телефон 8(391)9 536-33-86





**Ведомость лесных участков с выявленными несоответствиями таксационным описаниям**

ТО	Источник данных	Год проведения лесоустройства	Номер квартала	Номер выдела	Площадь выдела, га	Целевое назначение лесов	Категория защитных лесов	Номер лесопатологического выдела	Площадь лесопатологического выдела, га	Таксационная характеристика											Заложено пробных площадей				
										состав	порода	возраст, лет	средняя высота, м	средний диаметр, см	тип леса	тип условий местопроизрастания	полнота	бонитет	запас, куб.м/га	количество, шт.		общая площадь, га			
Ф																									

Примечание: Характеристика таксационного описания в квартале 109 выделе 35,36, Сурнихинского участка лесничества соответствуют натурным данным лесного участка.

ТО – Таксационное описание  
Ф – фактическая характеристика лесного насаждения

Исполнители работ по проведению лесопатологического обследования:  
И.о. руководителя КГБУ «Нижне-Енисейское лесничество»

Богданов С.К.

Лесничий Сурнихинского участкового лесничества КГБУ «Нижне-Енисейское лесничество»

Кушмяглев Ю.В.

СОГЛАСОВАНО:

И.о. руководителя КГБУ «Нижне-Енисейское лесничество»

Богданов С.К.

Дата составления 06.12.2017г.



ВЕДОМОСТЬ ПЕРЕЧЕТА ДЕРЕВЬЕВ НАЗНАЧЕННЫХ В РУБКУ

ВРЕМЕННАЯ ПРОБНАЯ ПЛОЩАДЬ № 1

Субъект Российской Федерации Красноярский край  
Лесничество (лесопарк) Нижне-Енисейское  
Участковое л-во Сурнихинское Квартал 109 Выдел 35 Площадь 197,0 га  
Номер очага Размер пробной площади 0,83 га  
Таксационная характеристика: **Защитные - запретные полосы, расположенные вдоль водных объектов ОЗУ кедровые леса**  
Тип леса 3М Состав 4К4Е2П+Б Возраст 250 Бонитет 4  
Полнота 0,5 Запас на га 240,0 куб.м Возобновление Погиб, степень дефолиации сибирским шелкопрядом 100%

Время и причина ослабления лесного насаждения: Сибирский шелкопряд

Тип очага вредных организмов: эпизодический, хронический (подчеркнуть)

Фаза развития очага вредных организмов: начальная, нарастания численности, собственно вспышка, кризис  
(подчеркнуть)

Состояние лесного насаждения, намечаемые мероприятия: Насаждение находится в неудовлетворительном санитарном состоянии, рекомендуется проведение выборочной санитарной рубки

Исполнитель работ по проведению лесопатологического обследования:

И.о. руководителя, специалист-лесопатолог (уд.№242403165235)  
КГБУ "Нижне-Енисейское лесничество"

Дата составления документа 06.12.2017г. Телефон

Подпись Богданов С.К.

8 (39195) 6-33-86





## ВЕДОМОСТЬ ПЕРЕЧЕТА ДЕРЕВЬЕВ

Оборотная сторона формы

Порода: Кедр

Ступени толщины, см	Количество деревьев по категориям состояния, шт.																Всего деревьев по ступеням толщины							
	I			II			III			IV		V		VI			ветровал, бурелом			аврийные деревья			шт.	в т.ч. подлежат рубке, %
										НЗ	З	НЗ	З	НЗ	З	О	НЗ	З	О	НЗ	З	О		
1	2	3	4	5	6	7	8	9	10	11	12	13	14	15	16	17	18	19						
24	0	0	4	2	0	1	0	0	0	1	0	0	0	0	0	0	8	50						
28	0	4	11	5	0	1	0	0	0	1	0	0	0	0	0	0	22	32						
32	0	4	12	6	0	1	0	0	0	1	0	0	0	0	0	0	24	33						
36	0	4	12	11	0	1	0	0	0	1	0	0	1	0	0	0	30	47						
40	0	3	7	5	0	0	0	0	0	0	0	0	1	0	0	0	16	38						
Итого, шт	0	15	46	29	0	4	0	0	0	4	0	0	2	0	0	0	100							
Итого, %	0,0	15,0	46,0	29,0	0,0	4,0	0,0	0,0	0,0	4,0	0,0	0,0	2,0	0,0	0,0	0,0		39,0						

Порода: Ель

Ступени толщины, см	Количество деревьев по категориям состояния, шт.																Всего деревьев по ступеням толщины							
	I			II			III			IV		V		VI			ветровал, бурелом			ветровал, бурелом			шт.	в т.ч. подлежат рубке, %
										НЗ	З	НЗ	З	НЗ	З	О	НЗ	З	О	НЗ	З	О		
1	2	3	4	5	6	7	8	9	10	11	12	13	14	15	16	17	18	19						
12	0	1	6	4	0	1	0	0	0	0	0	0	0	0	0	0	12	42						
16	0	2	10	4	0	2	0	0	0	1	0	0	1	0	0	0	20	40						
20	0	2	12	5	0	2	0	0	0	1	0	0	1	0	0	0	23	39						
24	1	1	14	5	0	2	0	0	0	1	0	0	0	0	0	0	24	33						
28	1	1	12	7	0	2	0	0	0	1	0	0	0	0	0	0	24	42						
32	1	2	8	4	0	2	0	0	0	0	0	0	0	0	0	0	17	35						
Итого, шт	3	9	62	29	0	11	0	0	0	4	0	0	2	0	0	0	120							
Итого, %	2,5	7,5	51,6	24,2	0,0	9,2	0,0	0,0	0,0	3,3	0,0	0,0	1,7	0,0	0,0	0,0		38,4						

Порода: Пихта

Ступени толщины, см	Количество деревьев по категориям состояния, шт.																Всего деревьев по ступеням толщины							
	I			II			III			IV		V		VI			ветровал, бурелом			аврийные деревья			шт.	в т.ч. подлежат рубке, %
										НЗ	З	НЗ	З	НЗ	З	О	НЗ	З	О	НЗ	З	О		
1	2	3	4	5	6	7	8	9	10	11	12	13	14	15	16	17	18	19						
16	0	1	6	6	0	1	0	0	0	0	0	0	0	0	0	0	14	50						
20	0	1	11	6	0	1	0	0	0	1	0	0	0	0	0	0	20	40						
24	0	2	12	7	0	1	0	0	0	1	0	0	1	0	0	0	24	42						
28	0	1	5	5	0	1	0	0	0	0	0	0	0	0	0	0	12	50						
Итого, шт	0	5	34	24	0	4	0	0	0	2	0	0	1	0	0	0	70							
Итого, %	0,0	7,1	48,6	34,3	0,0	5,7	0,0	0,0	0,0	2,9	0,0	0,0	1,4	0,0	0,0	0,0		44,3						

Порода	Диаметр, см2	Промель среза отопо дерева	Распределение количества и площади поврежденного среза дерева по категориям санитарного состояния																
			1		2		3		4		5		6		Итого				
		Кол. шт	Г, м2	Кол. шт	Г, м2	Кол. шт	Г, м2	Кол. шт	Г, м2	Кол. шт	Г, м2	Кол. шт	Г, м2	Кол. шт	Г, м2	Кол. шт	Г, м2		
24	0,045	0	0,000	0	0,000	4	0,180	2	0,090	1	0,045	1	0,045	0	0,000	0,000	0,000	8	0,360
28	0,062	0	0,000	4	0,248	11	0,682	5	0,310	1	0,062	1	0,062	0	0,000	0,000	0,000	22	1,364
32	0,080	0	0,000	4	0,320	12	0,960	6	0,480	1	0,080	1	0,080	0	0,000	0,000	0,000	24	1,920
36	0,102	0	0,000	4	0,408	12	1,224	11	1,122	1	0,102	1	0,102	0	0,000	0,000	0,000	30	3,060
40	0,126	0	0,000	3	0,378	7	0,882	5	0,630	0	0,000	0	0,000	0	0,000	0,000	0,000	16	2,016
Итого на пробе		0	0,000	15	1,354	46	3,928	29	2,632	4	0,289	4	0,289	2	0,228	0,000	0,000	100	8,720
в % соотношении		0,0	0,0	15,0	15,5	46,0	45,1	29,0	30,2	4,0	3,3	4,0	3,3	2,0	2,6	0,0	0,0	100,0	100,0
Всего на выделке		0	0,000	3560	321,371	10918	932,308	6883	624,704	949	68,594	949	68,594	475	54,116	0,000	0,000	23735	2069,687
в % соотношении		0,0	0,0	15,0	15,5	46,0	45,1	29,0	30,2	4,0	3,3	4,0	3,3	2,0	2,6	0,0	0,0	100,0	100,0

Живые деревья = 14478 шт 61,0 % 0,0 м3 60,6 % 9257 шт 39,0 % 0,0 м3 39,4 %

Порода	Диаметр, см2	Промель среза отопо дерева	Распределение количества и площади поврежденного среза дерева по категориям санитарного состояния																
			1		2		3		4		5		6		Итого				
		Кол. шт	Г, м2	Кол. шт	Г, м2	Кол. шт	Г, м2	Кол. шт	Г, м2	Кол. шт	Г, м2	Кол. шт	Г, м2	Кол. шт	Г, м2	Кол. шт	Г, м2		
12	0,011	0	0,000	1	0,011	6	0,066	4	0,044	1	0,011	0	0,000	0	0,000	0,000	0,000	12	0,132
16	0,020	0	0,000	2	0,040	10	0,200	4	0,080	2	0,040	1	0,020	0	0,000	0,000	0,000	20	0,400
20	0,031	0	0,000	2	0,062	12	0,372	5	0,155	2	0,062	1	0,031	1	0,031	0,000	0,000	23	0,713
24	0,045	1	0,045	1	0,045	14	0,630	5	0,225	2	0,090	1	0,045	0	0,000	0,000	0,000	24	1,080
28	0,062	1	0,062	1	0,062	12	0,744	7	0,434	2	0,124	1	0,062	0	0,000	0,000	0,000	24	1,488
32	0,080	1	0,080	2	0,160	8	0,640	4	0,320	2	0,160	0	0,000	0	0,000	0,000	0,000	17	1,360
Итого на пробе		3	0,187	9	0,380	62	2,652	29	1,258	11	0,487	4	0,158	2	0,051	0	0,000	120	5,173
в % соотношении		2,5	3,6	7,5	7,3	51,6	51,3	24,2	24,3	9,2	9,4	3,3	3,1	1,7	1,0	0,0	0,0	100,0	100,0
Всего на выделке		712	44,384	2136	90,193	14716	629,451	6883	298,586	2611	115,589	949	37,501	475	12,105	0	0,000	28482	1277,808
в % соотношении		2,5	3,6	7,5	7,3	51,6	51,3	24,2	24,3	9,2	9,4	3,3	3,1	1,7	1,0	0,0	0,0	100,0	100,0

Живые деревья = 17564 шт 61,6 % 0,0 м3 62,2 % 10918 шт 38,4 % 0,0 м3 37,8 %

Порода	Диаметр, см2	Промель среза отопо дерева	Распределение количества и площади поврежденного среза дерева по категориям санитарного состояния																
			1		2		3		4		5		6		Итого				
		Кол. шт	Г, м2	Кол. шт	Г, м2	Кол. шт	Г, м2	Кол. шт	Г, м2	Кол. шт	Г, м2	Кол. шт	Г, м2	Кол. шт	Г, м2	Кол. шт	Г, м2		
16	0,020	0	0,000	1	0,020	6	0,120	6	0,120	1	0,020	0	0,000	0	0,000	0,000	0,000	14	0,280
20	0,031	0	0,000	1	0,031	11	0,341	6	0,186	1	0,031	1	0,031	0	0,000	0,000	0,000	20	0,620
24	0,045	0	0,000	2	0,090	12	0,540	7	0,315	1	0,045	1	0,045	0	0,000	0,000	0,000	24	1,080
28	0,062	0	0,000	1	0,062	5	0,310	5	0,310	1	0,062	0	0,000	0	0,000	0,000	0,000	12	0,744
Итого на пробе		0	0,000	5	0,203	34	1,311	24	0,931	4	0,158	2	0,076	1	0,045	0,000	0,000	70	2,724
в % соотношении		0,0	0,0	7,1	7,5	48,6	48,0	34,3	34,2	5,7	5,8	2,9	2,8	1,4	1,7	0,0	0,0	100,0	100,0
Всего на выделке		0	0,000	1187	48,182	8070	311,165	5696	220,972	949	37,501	475	18,039	237	10,681	0,000	0,000	16614	646,540
в % соотношении		0,0	0,0	7,1	7,5	48,6	48,0	34,3	34,2	5,7	5,8	2,9	2,8	1,4	1,7	0,0	0,0	100,0	100,0

Живые деревья = 9257 шт 55,7 % 0,0 м3 55,5 % 7358 шт 44,3 % 0,0 м3 44,5 %



**Распределение количества деревьев и их объемов по всем породам на всем выделе вместе**

Порода	Распределение количества и площади поперечного сечения деревьев по категориям санитарного состояния						Итого									
	1	2	3	4	5	6	ветровал, бурелом	аврийные деревья								
	Кол. шт	Г, м2	Кол. шт	Г, м2	Кол. шт	Г, м2	Кол. шт	Г, м2	Кол. шт	Г, м2						
Кедр	0	0,000	3560	321,371	10918	932,308	6883	624,704	949	68,594	0	0,000	23735	2069,687		
Ель	712	44,384	2136	90,193	14716	629,451	6883	298,586	2611	115,589	949	37,501	475	54,116	28482	1227,808
Пихта	0	0,000	1187	48,182	8070	311,165	5696	220,972	949	37,501	475	18,039	237	12,105	16614	646,540
Итого, шт	712	44,384	6883	459,746	33704	1872,924	19463	1144,261	4510	221,684	2373	124,134	1187	76,901	68831	3944,035
Итого, %	1,0	1,1	10,0	11,7	49,0	47,6	28,3	29,0	6,6	5,6	3,4	3,1	1,7	1,9	100,0	100,0

**Расчет объемов, подлежащих рубке на всей площади по породам**

Порода	Распределение количества и площади поперечного сечения деревьев по категориям санитарного состояния						Итого									
	1	2	3	4	5	6	ветровал, бурелом	аврийные деревья								
	Кол. шт	Г, м2	Кол. шт	Г, м2	Кол. шт	Г, м2	Кол. шт	Г, м2	Кол. шт	Г, м2						
Кедр					6883	624,704	949	68,594	949	68,594	0	0,000	23735	2069,687		
Ель					6883	298,586	2611	115,589	949	37,501	475	12,105	0	0,000	28482	1227,808
Пихта					5696	220,972	949	37,501	475	18,039	237	10,681	0	0,000	16614	646,540
Итого, шт					19463	1144,261	4510	221,684	2373	124,134	1187	76,901	0	0,000	68831	3944,035
Итого, %					28,3	29,0	6,6	5,6	3,4	3,1	1,7	1,9	0,0	0,0	40,0	39,6

Итого остается на выделе живых деревьев 28557,12 м3

60,3 %

Итого подлежат рубке на всей площади выдела

18722,88 м3

39,6 %

Полноча после вырубki деревьев

0,30

ВЕДОМОСТЬ ПЕРЕЧЕТА ДЕРЕВЬЕВ НАЗНАЧЕННЫХ В РУБКУ  
ВРЕМЕННАЯ ПРОБНАЯ ПЛОЩАДЬ № 2

Субъект Российской Федерации Красноярский край  
Лесничество (лесопарк) Нижне-Енисейское  
Участковое л-во Сурнихинское Квартал 109 Выдел 36 Площадь 66,0 га  
Номер очага Размер пробной площади 0,51 га  
Таксационная характеристика: **Защитные - запретные полосы, расположенные вдоль водных объектов ОЗУ кедровые леса**  
Тип леса СФ Состав 5КЗЕ2П Возраст 250 Бонитет 5  
Полнота 0,5 Запас на га 190,0 куб.м Возобновление Погиб, степень дефолиации сибирским шелкопрядом 100%

Время и причина ослабления лесного насаждения: Сибирский шелкопряд

Тип очага вредных организмов: эпизодический, хронический (подчеркнуть)

Фаза развития очага вредных организмов: начальная, нарастания численности, собственно вспышка, кризис (подчеркнуть)

Состояние лесного насаждения, намечаемые мероприятия: Насаждение находится в неудовлетворительном санитарном состоянии, рекомендуется проведение выборочной санитарной рубки

Исполнитель работ по проведению лесопатологического обследования:

И.о. руководителя, специалист-лесопатолог (уд.№242403165235)  
КГБУ "Нижне-Енисейское лесничество"

Дата составления документа

06.12.2017г.

Телефон

Подпись

Богданов С.К.

8 (39195) 6-33-86





## ВЕДОМОСТЬ ПЕРЕЧЕТА ДЕРЕВЬЕВ

Порода: Кедр

Ступени толщины, см	Количество деревьев по категориям состояния, шт.																Всего деревьев по ступеням толщины									
	I			II			III			IV			V			VI			ветровал, бурелом			аврийные деревья			шт.	в т.ч. подлежат рубке, %
				НЗ	З		НЗ	З		НЗ	З	О	НЗ	З	О	НЗ	З	О	НЗ	З	О					
1	2	3	4	5	6	7	8	9	10	11	12	13	14	15	16	17	18	19								
16	0	0	3	2	0	2	0	0	0	1	0	0	0	0	0	0	8	63								
20	0	5	9	5	0	2	0	0	0	1	0	0	0	0	0	0	22	36								
24	0	5	11	5	0	2	0	0	0	2	0	0	1	0	0	0	26	38								
28	0	5	11	10	0	0	0	0	0	1	0	0	1	0	0	0	28	43								
32	0	4	6	5	0	0	0	0	0	1	0	0	0	0	0	0	16	38								
Итого, шт	0	19	40	27	0	6	0	0	0	6	0	0	2	0	0	0	100									
Итого, %	0,0	19,0	40,0	27,0	0,0	6,0	0,0	0,0	0,0	6,0	0,0	0,0	2,0	0,0	0,0	0,0		41,0								

Порода: Ель

Ступени толщины, см	Количество деревьев по категориям состояния, шт.																Всего деревьев по ступеням толщины						
	I			II			III			IV			V			VI			ветровал, бурелом			шт.	в т.ч. подлежат рубке, %
				НЗ	З		НЗ	З		НЗ	З	О	НЗ	З	О	НЗ	З	О					
1	2	3	4	5	6	7	8	9	10	11	12	13	14	15	16	17	18	19					
12	0	1	6	2	0	1	0	0	0	0	0	0	0	0	0	0	10	30					
16	0	2	5	5	0	1	0	0	0	1	0	0	1	0	0	0	15	53					
20	0	2	9	6	0	1	0	0	0	1	0	0	0	0	0	0	19	42					
24	1	1	10	7	0	1	0	0	0	1	0	0	0	0	0	0	21	43					
28	1	1	6	1	0	1	0	0	0	0	0	0	0	0	0	0	10	20					
Итого, шт	2	7	36	21	0	5	0	0	0	3	0	0	1	0	0	0	75						
Итого, %	2,7	9,3	48,0	28,0	0,0	6,7	0,0	0,0	0,0	4,0	0,0	0,0	1,3	0,0	0,0	0,0		40,0					

Порода: Пихта

Ступени толщины, см	Количество деревьев по категориям состояния, шт.																Всего деревьев по ступеням толщины						
	I			II			III			IV			V			VI			ветровал, бурелом			шт.	в т.ч. подлежат рубке, %
				НЗ	З		НЗ	З		НЗ	З	О	НЗ	З	О	НЗ	З	О					
1	2	3	4	5	6	7	8	9	10	11	12	13	14	15	16	17	18	19					
12	0	0	5	3	0	0	0	0	0	0	0	0	0	0	0	0	8	38					
16	0	1	8	5	0	0	0	0	0	0	0	0	0	0	0	0	14	36					
20	0	1	8	5	0	0	0	0	0	1	0	0	0	0	0	0	15	40					
24	0	2	8	6	0	1	0	0	0	1	0	0	1	0	0	0	19	47					
28	0	1	2	0	0	1	0	0	0	0	0	0	0	0	0	0	4	25					
Итого, шт	0	5	31	19	0	2	0	0	0	2	0	0	1	0	0	0	60						
Итого, %	0,0	8,3	51,7	31,7	0,0	3,3	0,0	0,0	0,0	3,3	0,0	0,0	1,7	0,0	0,0	0,0		40,0					

Порода	Диаметр, см2	Промель-сечение одно-го дерева	Распределение количества и площади поперечного сечения деревьев по категориям санитарного состояния						Итого									
			1	2	3	4	5	6		ветровал, бурелом	аврйные деревья							
16	0,020	0,000	0	0,000	3	0,060	2	0,040	2	0,040	1	0,020	0,000	0,000	0,000	8	0,160	
20	0,031	0,000	5	0,155	9	0,279	5	0,155	2	0,062	1	0,031	0,000	0,000	0,000	22	0,682	
24	0,045	0,000	0	0,000	5	0,225	5	0,225	2	0,090	2	0,090	1	0,045	0,000	0,000	26	1,170
28	0,062	0,000	0	0,000	5	0,310	11	0,682	10	0,620	0	0,000	1	0,062	0,000	0,000	28	1,736
32	0,080	0,000	0	0,000	4	0,320	6	0,480	5	0,400	0	0,000	1	0,080	0,000	0,000	16	1,280
Итого на пробе	0	0,000	19	1,010	40	1,996	27	1,440	6	0,192	6	0,283	2	0,107	0,000	100	5,028	
в % соотношении	0,0	0,0	19,0	20,1	40,0	39,8	27,0	28,6	6,0	3,8	6,0	5,6	2,0	2,1	0,0	100,0	100,0	
Всего на выделке	0	0,000	2459	130,706	5176	258,306	3494	186,353	776	24,847	776	36,624	259	13,847	0,000	12941	650,682	
в % соотношении	0,0	0,0	19,0	20,1	40,0	39,8	27,0	28,6	6,0	3,8	6,0	5,6	2,0	2,1	0,0	100,0	100,0	

Живые деревья = 7635 шт 60,0 м3 59,9 % Подлежит рубке = 5306 шт 41,0 % 40,1 %

Порода	Диаметр, см2	Промель-сечение одно-го дерева	Распределение количества и площади поперечного сечения деревьев по категориям санитарного состояния						Итого								
			1	2	3	4	5	6		ветровал, бурелом	аврйные деревья						
12	0,011	0,000	0	0,000	6	0,066	2	0,022	1	0,011	0	0,000	0,000	0,000	10	0,110	
16	0,020	0,000	2	0,040	5	0,100	5	0,100	1	0,020	1	0,020	0,000	0,000	15	0,300	
20	0,031	0,000	0	0,000	9	0,279	6	0,186	1	0,031	1	0,031	0,000	0,000	19	0,589	
24	0,045	0,000	1	0,045	10	0,450	7	0,315	1	0,045	1	0,045	0,000	0,000	21	0,945	
28	0,062	0,000	1	0,062	6	0,372	1	0,062	1	0,062	0	0,000	0,000	0,000	10	0,620	
Итого на пробе	2,7	0,107	7	0,220	36	1,267	21	0,685	5	0,159	3	0,096	1	0,020	0,000	75	2,564
в % соотношении	2,7	4,2	9,3	8,6	48,0	49,4	28,0	26,7	6,7	6,6	4,0	3,7	1,3	0,8	0,0	100,0	100,0
Всего на выделке	259	13,847	906	28,471	4659	163,965	2718	88,647	647	21,871	388	12,424	129	2,588	0	9706	331,812
в % соотношении	2,7	4,2	9,3	8,6	48,0	49,4	28,0	26,7	6,7	6,6	4,0	3,7	1,3	0,8	0,0	100,0	100,0

Живые деревья = 5824 шт 60,0 м3 62,2 % Подлежит рубке = 3882 шт 40,0 % 37,8 %

Порода	Диаметр, см2	Промель-сечение одно-го дерева	Распределение количества и площади поперечного сечения деревьев по категориям санитарного состояния						Итого								
			1	2	3	4	5	6		ветровал, бурелом	аврйные деревья						
12	0,011	0,000	0	0,000	5	0,055	3	0,033	0	0,000	0	0,000	0,000	0,000	8	0,088	
16	0,020	0,000	1	0,020	8	0,160	5	0,100	0	0,000	0	0,000	0,000	0,000	14	0,280	
20	0,031	0,000	1	0,031	8	0,248	5	0,155	0	0,000	1	0,031	0,000	0,000	15	0,465	
24	0,045	0,000	2	0,090	8	0,360	6	0,270	1	0,045	1	0,045	0,000	0,000	19	0,855	
28	0,062	0,000	1	0,062	2	0,124	0	0,000	1	0,062	0	0,000	0,000	0,000	4	0,248	
Итого на пробе	0	0,000	5	0,203	31	0,947	19	0,558	2	0,107	2	0,076	1	0,045	0,000	60	1,936
в % соотношении	0,0	0,0	8,3	10,5	51,7	49,0	31,7	28,8	3,3	5,5	3,3	3,9	1,7	2,3	0,0	100,0	100,0
Всего на выделке	0	0,000	647	26,271	4012	122,553	2459	72,212	259	13,847	259	9,824	129	2,5824	0,000	7765	250,541
в % соотношении	0,0	0,0	8,3	10,5	51,7	49,0	31,7	28,8	3,3	5,5	3,3	3,9	1,7	2,3	0,0	100,0	100,0

Живые деревья = 4659 шт 60,0 м3 59,5 % Подлежит рубке = 3106 шт 40,0 м3 40,5 %



**Распределение количества деревьев и их объемов по всем породам на всем выделе вместе**

Порода	1		2		3		4		5		6		ветровал, бурелом		авривные деревья		Итого	
	Кол. шт	Г, м2	Кол. шт	Г, м2	Кол. шт	Г, м2	Кол. шт	Г, м2	Кол. шт	Г, м2	Кол. шт	Г, м2	Кол. шт	Г, м2	Кол. шт	Г, м2	Кол. шт	Г, м2
Кедр	0	0,000	2459	130,706	5176	258,306	3494	186,353	776	24,847	776	36,624	259	13,847	0	0,000	12941	650,682
Ель	259	13,847	906	28,471	4659	163,965	2718	88,647	647	21,871	388	12,424	129	2,588	0	0,000	9706	331,812
Пихта	0	0,000	647	26,271	4012	122,553	2459	72,212	259	13,847	259	9,835	129	5,824	0	0,000	7765	250,541
Итого, шт	259	13,847	4012	185,447	13847	544,824	8671	347,212	1682	60,565	1424	58,882	518	22,259	0	0,000	30412	1233,035
Итого, %	0,9	1,1	13,2	15,0	45,5	44,2	28,5	28,2	5,5	4,9	4,7	4,8	1,7	1,8	0,0	0,0	100,0	100,0

**Расчет объемов, подлежащих рубке на всей площади по породам**

Порода	1		2		3		4		5		6		ветровал, бурелом		авривные деревья		Итого	
	Кол. шт	Г, м2	Кол. шт	Г, м2	Кол. шт	Г, м2	Кол. шт	Г, м2	Кол. шт	Г, м2	Кол. шт	Г, м2	Кол. шт	Г, м2	Кол. шт	Г, м2	Кол. шт	Г, м2
Кедр							3494	186,353	776	24,847	776	36,624	259	13,847	0	0,000	12941	650,682
Ель							2718	88,647	647	21,871	388	12,424	129	2,588	0	0,000	9706	331,812
Пихта							2459	72,212	259	13,847	259	9,835	129	5,824	0	0,000	7765	250,541
Итого, шт							8671	347,212	1682	60,565	1424	58,882	518	22,259	0	0,000	30412	1233,035
Итого, %							28,5	28,2	5,5	4,9	4,7	4,8	1,7	1,8	0,0	0,0	40,4	39,7

Итого остается на выделе живых деревьев 7561,62 м3

60,3 %

Итого подлежат рубке на всей площади выдела

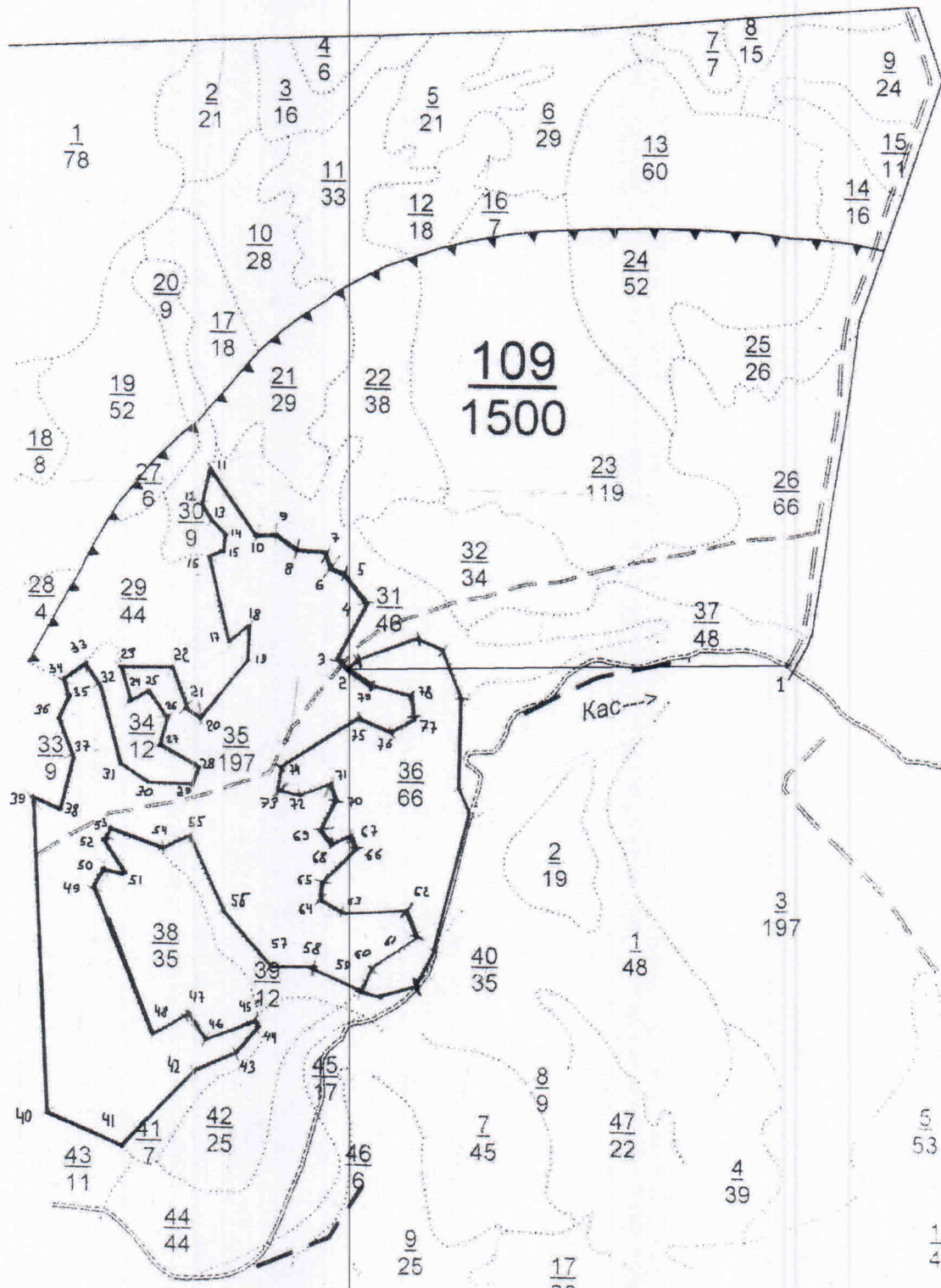
4978,38 м3

39,7 %

Полнота после вырубki деревьев 0,30

Абрис участка  
к акту лесопатологического обследования

М 1:10000\*



\*фактический масштаб 1:25000



№ выдела	Ленты (круговой площадки) перечета				
	№ ленты (площадки)	длина, м	ширина, м	радиус, м	площадь, га
35	1	415	20	-	0,83

Номер точек	Координаты		Румбы линий	Длина, м
	Широта	Долгота		
1-2	N59 57'53,20"	E90 33'16,10"	ЮЗ:81°	1888 м
2-3	N59 57'51,72"	E90 31'13,75"	СЗ:52°	75 м
3-4	N59 57'55,72"	E90 31'8,74"	СВ:31°	275 м
4-5	N59 58'2,09"	E90 31'22,51"	СЗ:47°	170 м
5-6	N59 58'5,96"	E90 31'15,67"	СЗ:74°	55 м
6-7	N59 58'6,26"	E90 31'12,95"	СЗ:33°	50 м
7-8	N59 58'7,86"	E90 31'12,50"	ЮЗ:86°	125 м
8-9	N59 58'7,76"	E90 31'4,64"	СЗ:64°	100 м
9-10	N59 58'10,45"	E90 31'0,09"	ЮЗ:79°	75 м
10-11	N59 58'10,45"	E90 30'54,66"	СЗ: 43°	350 м
11-12	N59 58'19,68"	E90 30'43,87"	ЮЗ:3°	160 м
12-13	N59 58'16,98"	E90 30'39,38"	ЮВ:40°	75 м
13-14	N59 58'13,06"	E90 30'40,52"	ЮВ:55°	100 м
14-15	N59 58'10,05"	E90 30'44,79"	ЮВ:1°	50 м
15-16	N59 58'8,39"	E90 30'43,63"	ЮЗ:59°	70 м
16-17	N59 58'7,15"	E90 30'37,37"	ЮВ:21°	375 м
17-18	N59 57'58,84"	E90 30'41,76"	СВ:43°	100 м
18-19	N59 58'2,14"	E90 30'48,81"	ЮВ:7°	150 м
19-20	N59 57'55,63"	E90 30'45,98"	ЮЗ:31°	325 м
20-21	N59 57'45,47"	E90 30'38,24"	СЗ:69°	62 м
21-22	N59 57'51,54"	E90 30'29,79"	СЗ:29°	175 м
22-23	N59 57'58,06"	E90 30'30,88"	ЮЗ:81°	225 м
23-24	N59 57'57,08"	E90 30'15,51"	ЮВ:22°	150 м
24-25	N59 57'52,51"	E90 30'15,07"	СВ:49°	100 м
25-26	N59 57'53,69"	E90 30'20,73"	ЮВ:44°	150 м
26-27	N59 57'50,31"	E90 30'24,82"	ЮЗ:5°	125 м
27-28	N59 57'46,48"	E90 30'25,27"	ЮВ:70°	200 м
28-29	N59 57'39,07"	E90 30'35,89"	ЮЗ:11°	75 м
29-30	N59 57'37,20"	E90 30'27,31"	ЮЗ:83°	200 м
30-31	N59 57'40,69"	E90 30'17,44"	СЗ:63°	130 м
31-32	N59 57'44,66"	E90 30'13,66"	СЗ:23°	350 м
32-33	N59 57'56,02"	E90 30'10,84"	СЗ:42°	100 м
33-34	N59 57'58,43"	E90 30'8,67"	ЮЗ:47°	100 м
34-35	N59 57'57,47"	E90 30'4,29"	ЮВ:21°	75 м
35-36	N59 57'55,50"	E90 30'4,08"	ЮЗ:18°	100 м
36-37	N59 57'52,84"	E90 29'56,89"	ЮВ:29°	175 м
37-38	N59 57'45,64"	E90 30'0,11"	ЮЗ:6°	250 м
38-39	N59 57'37,39"	E90 29'54,97"	СЗ:75°	125 м
39-40	N59 57'36,86"	E90 29'45,85"	ЮВ:11°	1375 м
40-41	N59 56'48,83"	E90 29'46,20"	ЮВ:75°	350 м
41-42	N59 56'47,74"	E90 30'3,04"	СВ:36°	450 м
42-43	N59 56'59,88"	E90 30'28,62"	СВ:58°	200 м
43-44	N59 57'4,57"	E90 30'45,20"	СВ:33°	125 м
44-45	N59 57'8,79"	E90 30'54,96"	СЗ:34°	30 м
45-46	N59 57'9,98"	E90 30'53,24"	ЮЗ:60°	225 м
46-47	N59 57'4,33"	E90 30'30,47"	СЗ:44°	125 м
47-48	N59 57'6,63"	E90 30'26,97"	ЮЗ:51°	175 м
48-49	N59 57'4,34"	E90 30'18,23"	СЗ:30°	570 м
49-50	N59 57'24,84"	E90 29'59,05"	СВ:22°	75 м
50-51	N59 57'29,31"	E90 30'0,65"	ЮВ:87°	100 м
51-52	N59 57'28,19"	E90 30'8,15"	СЗ:44°	175 м
52-53	N59 57'33,03"	E90 30'4,47"	СВ:19°	70 м
53-54	N59 57'34,66"	E90 30'6,89"	ЮВ:78°	250 м
54-55	N59 57'32,23"	E90 30'15,2"	СВ:56°	125 м
55-56	N59 57'29,49"	E90 30'23,01"	ЮВ:33°	350 м
56-57	N59 57'18,40"	E90 30'29,52"	ЮВ:50°	325 м
57-58	N59 57'15,16"	E90 30'56,32"	СВ:81°	175 м
58-59	N59 57'12,23"	E90 31'10,75"	ЮВ:73°	225 м
59-60	N59 57'10,49"	E90 31'20,67"	СВ:27°	135 м

60-61	N59 57'13,69"	E90 31'23,32"	CB:47°	225 м
61-62	N59 57'14,07"	E90 31'34,64"	C3:31°	125 м
62-63	N59 57'17,79"	E90 31'33,40"	Ю3:78°	265 м
63-64	N59 57'19,42"	E90 31'1,05"	C3:69°	120 м
64-65	N59 57'21,38"	E90 31'4,42"	CB:1°	85 м
65-66	N59 57'24,64"	E90 31'4,90"	CB:37°	200 м
66-67	N59 57'27,40"	E90 31'17,83"	C3:30°	60 м
67-68	N59 57'28,82"	E90 31'17,08"	Ю3:54°	100 м
68-69	N59 57'28,04"	E90 31'8,27"	C3:45°	75 м
69-70	N59 57'30,00"	E90 31'6,95"	CB:19°	170 м
70-71	N59 57'33,12"	E90 31'18,84"	C3:29°	75 м
71-72	N59 57'34,97"	E90 31'16,02"	Ю3:60°	150 м
72-73	N59 57'32,73"	E90 31'4,83"	C3:87°	100 м
73-74	N59 57'33,02"	E90 30'59,37"	CB:1°	100 м
74-75	N59 57'36,19"	E90 30'59,85"	CB:50°	390 м
75-76	N59 57'46,62"	E90 31'13,88"	ЮВ:74°	162 м
76-77	N59 57'44,48"	E90 31'22,85"	CB:53°	125 м
77-78	N59 57'45,64"	E90 31'26,73"	C3:15°	100 м
78-79	N59 57'48,28"	E90 31'26,30"	C3:84°	175 м
79-2	N59 57'49,99"	E90 31'18,38"	C3:64°	125 м

**Условные обозначения:** --- - обследуемый участок

Исполнитель работ по проведению лесопатологического обследования:

ФИО, должность: Богданов С.К.  
И.о. руководителя КГБУ «Нижне-Енисейское лесничество»,  
специалист-лесопатолог (удостоверение №242403165235)

Дата составления документа: 06.12.2017г.

Телефон: 8 (39195) 6-33-86

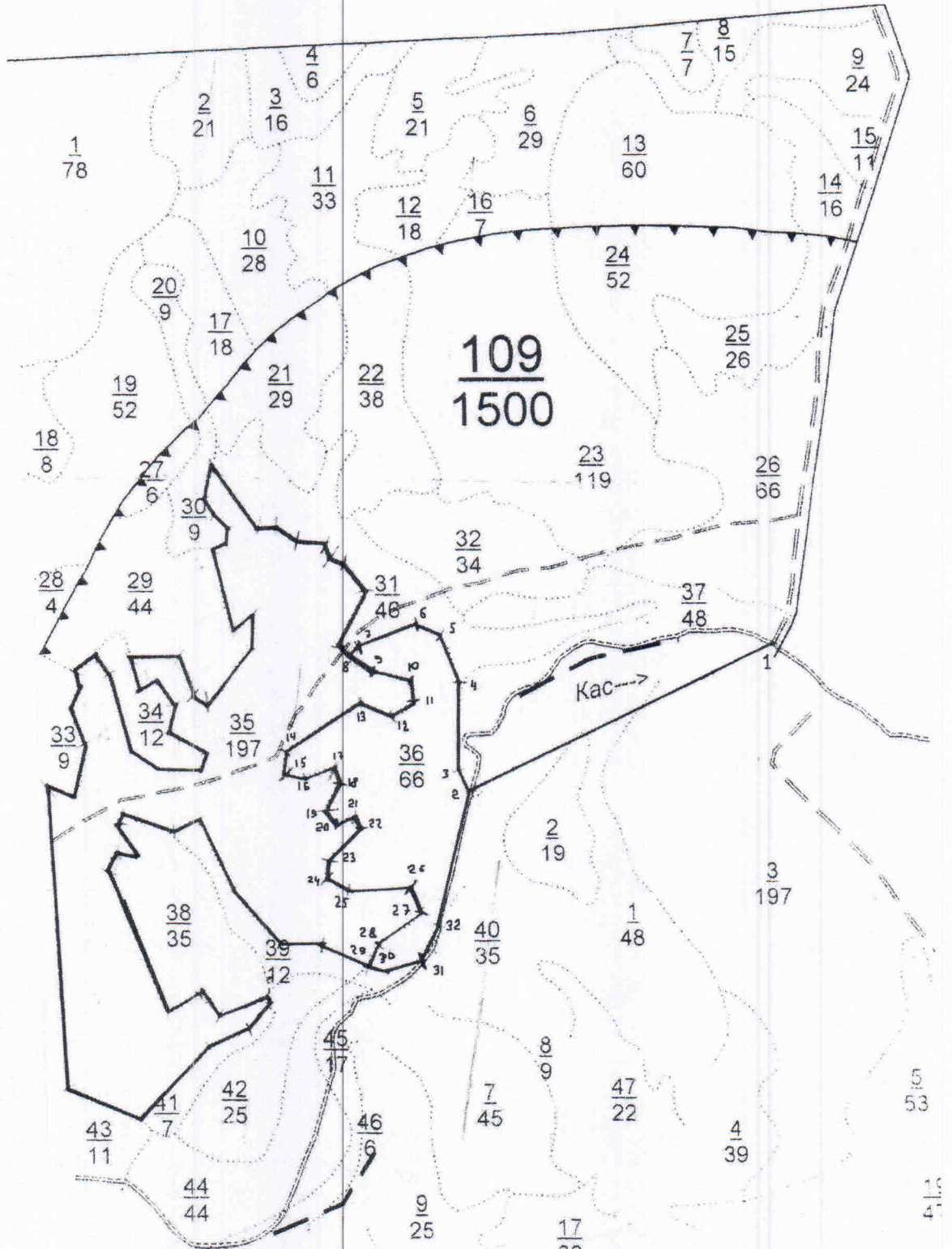


Подпись: \_\_\_\_\_



**Абрис участка  
к акту лесопатологического обследования**

М 1:10000\*



\*фактический масштаб 1:25000

№ выдела	Ленты (круговой площадки) перече́та				
	№ ленты (площадки)	длина, м	ширина, м	радиус, м	площадь, га
36	1	255	20	-	0,51

Номер точек	Координаты		Румбы линий	Длина, м
	Широта	Долгота		
1-2	N59 57'53,20"	E90 33'16,10"	ЮЗ:57°	1512 м
2-3	N59 57'33,87"	E90 31'46,60"	СЗ:32°	100 м
3-4	N59 57'36,52"	E90 31'43,64"	СЗ:7°	400 м
4-5	N59 57'49,04"	E90 31'47,63"	СЗ:29°	220 м
5-6	N59 57'52,71"	E90 31'40,75"	СЗ:75°	125 м
6-7	N59 57'53,02"	E90 31'35,15"	ЮЗ:62°	275 м
7-8	N59 57'51,98"	E90 31'17,52"	ЮЗ:34°	60 м
8-9	N59 57'51,72"	E90 31'13,75"	ЮВ:64°	125 м
9-10	N59 57'49,99"	E90 31'18,38"	ЮВ:84°	175 м
10-11	N59 57'48,28"	E90 31'26,30"	ЮВ: 15°	100 м
11-12	N59 57'45,64"	E90 31'26,73"	ЮЗ:53°	125 м
12-13	N59 57'44,48"	E90 31'22,85"	СЗ:74°	162 м
13-14	N59 57'46,62"	E90 31'13,88"	ЮЗ:50°	390 м
14-15	N59 57'36,19"	E90 30'59,85"	ЮЗ:1°	100 м
15-16	N59 57'33,02"	E90 30'59,37"	ЮВ:87°	100 м
16-17	N59 57'32,73"	E90 31'4,83"	СВ:60°	150 м
17-18	N59 57'34,97"	E90 31'16,02"	ЮВ:29°	75 м
18-19	N59 57'33,12"	E90 31'18,84"	ЮЗ:19°	170 м
19-20	N59 57'30,00"	E90 31'6,95"	ЮВ:45°	75 м
20-21	N59 57'28,04"	E90 31'8,27"	СВ:54°	100 м
21-22	N59 57'28,82"	E90 31'17,08"	ЮВ:30°	60 м
22-23	N59 57'27,40"	E90 31'17,83"	ЮЗ:37°	200 м
23-24	N59 57'24,64"	E90 31'4,90"	ЮЗ:1°	85 м
24-25	N59 57'21,38"	E90 31'4,42"	ЮВ:69°	120 м
25-26	N59 57'19,42"	E90 31'1,05"	СВ:78°	265 м
26-27	N59 57'17,79"	E90 31'33,40"	ЮВ:31°	125 м
27-28	N59 57'14,07"	E90 31'34,64"	ЮЗ:47°	225 м
28-29	N59 57'13,69"	E90 31'23,32"	ЮЗ:27°	135 м
29-30	N59 57'10,49"	E90 31'20,67"	ЮВ:74°	90 м
30-31	N59 57'9,45"	E90 31'26,00"	СВ:65°	155 м
31-32	N59 57'9,87"	E90 31'35,62"	СВ:20°	175 м
32-2	N59 57'13,79"	E90 31'40,89"	СВ:9°	625 м

Условные обозначения: ---- - обследуемый участок

Исполнитель работ по проведению лесопатологического обследования:

ФИО, должность: Богданов С.К.  
И.о. руководителя КГБУ «Нижне-Енисейское лесничество»,  
специалист-лесопатолог (удостоверение №242403165235)

Дата составления документа: 06.12.2017г.

Телефон: 8 (39195) 6-33-86



Подпись: \_\_\_\_\_



Таксационное описание

Н-ЕНИСЕЙСКИЙ ЛЕСХОЗ лесничество: СУРНИХИНСКОЕ
Категория защитности: ЗАПРЕТ. ПОЛОСЫ ПО БЕР. РЕК

Квартал: 109

Table with columns for forest characteristics: Состав (Composition), ЭлевДКГВ (Yield/Quality), Тип (Type), П (Type), Запас сырья (Raw material reserve), Запас на выделе (Reserve on plot), etc.

озу: ВОДООХР. ЗОНЫ, ПРИБРЕЖН. И БЕРЕГОЗАЩИТ. ПОЛОСЫ

Table entry 35: 197,0 4К4Е2П+В. Includes sub-rows for categories К, Е, П, Б and numerical data columns.

подрост: 6П4Е (25) 2,0 м, 3,0 тыс. шт/га, БЛАГОНАДЕЖНЫЙ
почва: СРЕДНЕПОДЗОЛИСТАЯ, СРЕДНЕСУГУЛИНИСТАЯ, ВЛАЖНАЯ
селекционная оценка: МИНУСОВЫЕ
ТИП КЕДР. КОМПЛ.: ОСОВОЗАЩ. (ОЗК), обобщ. балл урж. 1
озу: КЕДРОВЫЕ ЛЕСА

Table entry 36: 66,0 5К3Е2П. Includes sub-rows for categories К, Е, П and numerical data columns.

подрост: 6Е4П (30) 1,0 м, 2,0 тыс. шт/га, БЛАГОНАДЕЖНЫЙ
почва: ТОРФЯНО-ВОЛОТНАЯ, СИЛЬНОСУГУЛИНИСТАЯ, СЫРАЯ
селекционная оценка: МИНУСОВЫЕ
ТИП КЕДР. КОМПЛ.: ОСОВОЗАЩ. (ОЗК), обобщ. балл урж. 1
озу: КЕДРОВЫЕ ЛЕСА

Table entry 37: 48,0 6Б2ОС1ИВ1Е. Includes sub-rows for categories В, ОС, ИВ, Е and numerical data columns.

подрост: 6Е4П (30) 1,0 м, 2,0 тыс. шт/га, БЛАГОНАДЕЖНЫЙ
почва: ДЕРН. ПОДЗ. ГЛЕБЕВ., ЛЕГКОСУГУЛИНИСТАЯ, СВЕЖАЯ
озу: ВОДООХР. ЗОНЫ, ПРИБРЕЖН. И БЕРЕГОЗАЩИТ. ПОЛОСЫ

Table entry 38: 35,0 ВОЛОТО ПЕРЕХОДНОЕ, СФАГНОВОЕ, мощность торфа 1,5 м, зарастание 30% СОСНА
Table entry 39: 12,0 5Е2ПЗВ. Includes sub-rows for categories Е, П, В and numerical data columns.

подрост: 6Е4П (30) 1,0 м, 2,0 тыс. шт/га, БЛАГОНАДЕЖНЫЙ
почва: ТОРФЯНО-ВОЛОТНАЯ, СИЛЬНОСУГУЛИНИСТАЯ, СЫРАЯ
озу: ВОДООХР. ЗОНЫ, ПРИБРЕЖН. И БЕРЕГОЗАЩИТ. ПОЛОСЫ

Table entry 40: 35,0 5В2ОС1К1Е1П. Includes sub-rows for categories В, ОС, К and numerical data columns.

Handwritten signature: Ком. лесхоза И.О. Игнатовичев
КБЗ, Ленин-Селекционная лесничество
Official blue circular stamp of the Krasnoyarsk Krai Forestry Agency and handwritten signature of I.S. Bogdanov.

Таксационное описание

Н-ЕНИСЕЙСКИЙ ЛЕСХОЗ лесничество: СУРНИХИНСКОЕ  
 Категория защитности: ЗАПРЕТ. ПОЛОСЫ ПО БЕР. РЕК

Квартал: 109

Состав, : Э л : В : Д : К Г : В	Тип : П	Запас сырья : К	Запас на выделе, м3
площадь, : Я л е : о : В : и : л р : о	леса : о	леса, м3	
почва, : р : е : с : з : ы : а : н	л :		
рельеф, : у : м а : р : с : м : в : в : и	тип : н	На : :	В т ч о :
особенности : с : е : а : о : е : о : о : т	лесор. : о	Общий : по	В : Сухо : Ре- : ест :
выдела : н : т : с : т : т : з : з : е	услов. : т	га : на : сост. : а	стоя : дин : воз. : Общий : Лик- :
		выдел : пород : р	вида :

озу: ВОДООХР. ЗОНЫ, ПРИБРЕЖН. И БЕРЕГОЗАЩИТ. ПОЛОСЫ

35 197,0 4К4Е2П+В	1 К 250 22 36 7 4 4	ЭМ	,5	240	47280	18912	1	5910
	21 Е 190 22 28					18912	1	
	П 140 19 22					9456	1	
	В 90							

подрост: 6П4Е (25) 2,0 м, 3,0 тыс. шт/га, БЛАГОНАДЕЖНЫЙ  
 почва: СРЕДНЕПОДЗОЛИСТАЯ, СРЕДНЕСУГУЛИНИСТАЯ, ВЛАЖНАЯ  
 селекционная оценка: МИНУСОВЫЕ  
 ТИП КЕДР. КОМПЛ. ОСОВОЗАЩ. (ОЗК), обобщ. балл уроч. 1  
 озу: КЕДРОВЫЕ ЛЕСА

36 66,0 5К3Е2П	1 К 250 18 30 7 4 5	СФ	,5	190	12540	6270	1	1980
	18 Е 150 19 24					3762	1	
	П 17 20					2508	1	

подрост: 6Е4П (30) 1,0 м, 2,0 тыс. шт/га, БЛАГОНАДЕЖНЫЙ  
 почва: ТОРФЯНО-ВОЛОТНАЯ, СИЛЬНОСУГУЛИНИСТАЯ, СЫРАЯ  
 селекционная оценка: МИНУСОВЫЕ  
 ТИП КЕДР. КОМПЛ. ОСОВОЗАЩ. (ОЗК), обобщ. балл уроч. 1  
 озу: КЕДРОВЫЕ ЛЕСА

37 48,0 6В2ОС1В1Е	1 В 60 17 18 6 3 3	РТ	,5	90	4320	2592	3	1440
	17 ОС 18 18					864	1	
	ИВ 15 14					432	2	
	Е 17 18					432	1	

подрост: 6Е4П (30) 1,0 м, 2,0 тыс. шт/га, БЛАГОНАДЕЖНЫЙ  
 почва: ДЕРН. ПОДЗ. ГЛБЕВ., ЛЕГКОСУГУЛИНИСТАЯ, СВЕЖАЯ  
 озу: ВОДООХР. ЗОНЫ, ПРИБРЕЖН. И БЕРЕГОЗАЩИТ. ПОЛОСЫ

38 35,0 ВОЛОТО	ПЕРЕХОДНОЕ, СФАГНОВОЕ, мощность торфа 1,5 м, зарастание 30% СОСНА							
39 12,0 5Е2ПЗВ	1 Е 170 15 16 9 4 5	ТВ	,6	110	1320	660	1	360
	14 П 140 14 16					264	1	
	В 120 12 10					396	3	

подрост: 6Е4П (30) 1,0 м, 2,0 тыс. шт/га, БЛАГОНАДЕЖНЫЙ  
 почва: ТОРФЯНО-ВОЛОТНАЯ, СИЛЬНОСУГУЛИНИСТАЯ, СЫРАЯ  
 озу: ВОДООХР. ЗОНЫ, ПРИБРЕЖН. И БЕРЕГОЗАЩИТ. ПОЛОСЫ

40 35,0 5В2ОС1К1Е1П	1 В 90 21 20 9 4 3	РТ	,4	100	3500	1750	2	1050
	21 ОС 23 30					700	3	
	К 150 20 28					350	1	

*Комиссия*  
*И.О. уполномочен*  
*ИТВЗ. Урман-Енисейск*  
*лесничества*





**ЛИСТОК СИГНАЛИЗАЦИИ**  
**о выявлении повреждений насаждений насекомыми, болезнями**  
**и другими неблагоприятными факторами**

1. Место выявления повреждений: КГБУ «Нижне - Енисейское» лесничество,  
Сурнихинское участковое лесничество, квартал 109 выдел 35,36

(урочище, лесничество, лесопарк, квартал, выдел, координаты, другое)

2. Что обнаружено: объедание хвои Сибирским шелкопрядом.

(ветровал, бурелом, горельник, объедание, свежий сухостой, пожелтение хвои или листы, наличие большого количества личинок на деревьях, другое и т.п.)

3. Повреждена древесная порода: Кедр, Ель, Пихта.

4. Примерная площадь повреждения: 263 га

5. Сообщил (должность, Ф.И.О.): Попов А.Г.

Контактный телефон (адрес) \_\_\_\_\_

05.12.2017 г.

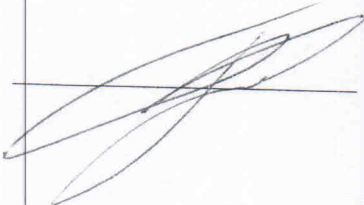


Подпись

6. Проверил (должность, Ф.И.О.): И.о. руководителя КГБУ «Нижне-Енисейское  
лесничество», специалист-лесопатолог (удостоверение №242403165235) Богданов С.К.

Контактный телефон (адрес) 8 (39195)6-33-86

06.12.2017 г.



Подпись

Комп. серия

И.о. руководителя

КГБУ «Нижне - Енисейское

лесничество

С.К. Богданов

