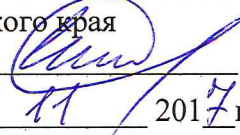


УТВЕРЖДАЮ:
Первый заместитель
министра лесного хозяйства
Красноярского края
Д.А. Селин 
«28» _____ 2017 г.

Акт
лесопатологического обследования № 279
лесных насаждений Красноярского лесничества Красноярского края.

Способ лесопатологического обследования: 1. Визуальный
2. Инструментальный

Место проведения:

Участковое лесничество	Урочище (дача)	Квартал	Выдел	Площадь, га
Овсянское	-	68	34	4,6
Овсянское	-	78	8	12,0
Овсянское	-	79	9	4,4
Итого				21,0

Лесопатологическое обследование проведено на общей площади 21,0 га, в насаждениях свободных от аренды.

2. Инструментальное обследование лесного участка.

2.1. Фактическая таксационная характеристика лесного насаждения соответствует таксационному описанию.

Ведомость лесных участков с выявленными несоответствиями таксационным описаниям приведена в приложении № 1 к Акту.

2.2. Состояние насаждений: с нарушенной устойчивостью
с утраченной устойчивостью

Причины повреждения: обследованные насаждения повреждены стволовыми вредителями (полиграфом уссурийским, большим черным пихтовым усачом, малым сосновым лубоедом) поражены грибными болезнями (сосновой губкой, смоляным раком, ложным осиновым трутовиком, трутовиком окаймленным)

Заселено (отработано) стволовыми вредителями:

Вид вредителя	Порода	Встречаемость (% заселенных деревьев)	Степень заселения лесного насаждения (слабая, средняя, сильная)
Полиграф уссурийский	Пихта	21-35	средняя (кв.78,в.8,кв.79,в.9) сильная (кв.68,в.34)
Большой черный пихтовый усач	Пихта	11-17	слабая
Малый сосновый лубоед	Сосна	1	единично

Повреждено огнем:

Вид пожара	Порода	Состояние корневых лап		Состояние корневой шейки		Подсушивание луба	
		% поврежденных огнём корней	% деревьев с данным повреждением	ожог корневой шейки по окружности (1/4; 2/4;3/4;более 3/4)	% деревьев с данным повреждением	по окружности (1/4;2/4; 3/4; более3/4)	% деревьев с данным повреждением

Поражено болезнями:

Вид болезни	Порода	Встречаемость (% поражённых деревьев)	Степень поражения лесного насаждения (слабая, средняя, сильная)
Сосновая губка	Сосна	10-15	слабая
Смоляной рак	Сосна	7	единично
Окаймленный трутовик	Ель	3-7	единично
Ложный осиновый трутовик	Осина	7	единично

2.3 Выборке подлежит 32,2 % деревьев,

в том числе:

ослабленных – 0 %; (причины назначения);

сильно ослабленных – 0 %; (причины назначения);

усыхающих – 9,3 % (причины назначения) повреждение стволовыми вредителями, грибные болезни;

свежего сухостоя – 8,6 %;

свежего ветровала – 0 %;

свежего бурелома – 0 %;

старого ветровала – 0 %;

старого бурелома – 0 %;

старого сухостоя – 14,3 %;

аварийных – 0%.

2.4. Полнота лесного насаждения после уборки деревьев, подлежащих рубке, составит:

кв.68, выд.34-0,38, кв.78, выд.8-0,35, кв.79, выд.9-0,34

Критическая полнота для данной категории лесных насаждений – 0,5

ЗАКЛЮЧЕНИЕ

С целью предотвращения негативных процессов или снижения ущерба от их воздействия назначено:

Участковое лесничество	Урочище (дача)	Квартал	Выдел	Площадь выдела, га	Вид мероприятия	Площадь мероприятия, га	Порода	Запас на выдел, куб.м	Крайние сроки проведения
Овсянское	-	68	34	4,6	СРС	4,6	П	1058	В течение 2018-2020 гг
Овсянское	-	78	8	12,0	СРС	12,0	П	2400	
Овсянское	-	79	9	4,4	СРС	4,4	П	880	
Итого:				21,0		21,0		4338	

Ведомость перечета деревьев, назначенных в рубку, и абрис лесного участка прилагаются (приложение 2 и 3 к Акту).

Меры по обеспечению возобновления: Обеспечить сохранность подроста на пасеках в количестве не менее 70 % от его количества до рубки в кв.68 (выд.34), кв.78 (выд.8), кв.79 (выд.9).

Мероприятия, необходимые для предупреждения повреждения или поражения смежных насаждений: Проведение лесопатологического обследования в прилегающих насаждениях, очистка площади от порубочных остатков – сбор порубочных остатков в кучи на погрузочные площадки с последующим сжиганием в не пожароопасный период.

Сведения для расчета степени повреждения:

Год образования старого сухостоя –2013-2015

основная причина повреждения древесины – полиграф уссурийский, сосновая губка.

Дата проведения обследований «01» 09 2017 г.

Исполнители работ по проведению лесопатологического обследования:

Заместитель руководителя
КГБУ «Красноярское лесничество»

А.М.Коробкин

Инженер ОЗЛ
КГБУ «Красноярское лесничество»

В.П.Мовнар

Участковый лесничий
Овсянского участкового лесничества
КГБУ «Красноярское лесничество»

А.Б.Виноградов

СОГЛАСОВАНО:

Руководитель
КГБУ «Красноярское лесничество»

О.А.Кудрявцев





МИНИСТЕРСТВО ПРИРОДНЫХ РЕСУРСОВ И ЭКОЛОГИИ
КРАСНОЯРСКОГО КРАЯ

Краевое государственное казенное учреждение

**Дирекция по особо охраняемым
природным территориям
Красноярского края
(КГКУ «Дирекция по ООПТ»)**

г. Красноярск, ул. Ленина, 41
✉ 660049, г. Красноярск, а/я 5404
☎ тел/факс: (391) 265-25-94
E-mail: mail@doopt.ru; http://www.doopt.ru

25 ОКТ 2017

№ 1430/05-14

на № МЛХ/2-03174 от 11.10.2017

Первому заместителю министра
лесного хозяйства
Красноярского края

Д.А. Селину

Копия: старшему
государственному инспектору в
области охраны окружающей
среды Центральной МРСИ

А.Н. Кириллову

О рассмотрении материалов по проведению
СОМ на ООПТ

Уважаемый Дмитрий Александрович!

КГКУ «Дирекция по ООПТ» рассмотрены материалы по проведению санитарно-оздоровительных мероприятий (далее – СОМ) на территории Красноярского лесничества Овсянского участкового лесничества в кв. № 68 (выд. 31, 34), 78 (выд. 8, 12), 79 (выд. 9, 13), 100 (выд. 20, 21) в границах III кластера государственного комплексного заказника краевого значения «Красноярский» (далее – Заказник) в составе:

копии актов приемки работ по наземному лесопатологическому обследованию инструментальным способом в Красноярском лесничестве (б/д и б/н) на 3 л. в 1 экз.;

копии актов лесопатологического обследования лесных насаждений Красноярского лесничества (б/д и б/н) на 9 л. в 1 экз.;

копии ведомостей лесных участков с выявленными несоответствиями таксационных описаний на 3 л. в 1 экз.;

копии ведомостей результатов проведения лесопатологического обследования лесных насаждений за сентябрь 2017 года на 3 л. в 1 экз.;

копии ведомостей перечета деревьев, назначенных в рубку, на 32 л. в 1 экз.;

копии абрисов лесных участков к актам лесопатологического обследования на 14 л. в 1 экз.;

копии сводных ведомостей распределения сумм площадей сечения по категориям санитарного состояния насаждений Овсянского участкового лесничества на 3 л. в 1 экз.;

копии ведомости учета жизнеспособного подроста на отведенной лесосеке на 8 л. в 1 экз.;

копии актов проверки точности таксации выделов при лесоустройстве на 8 л. в 1 экз.;

копии таксационных описаний лесных насаждений, планируемых в СОМ (материалы лесоустройства 2006 год), на 8 л. в 1 экз.;

копии удостоверения о краткосрочном повышении квалификации Мовнар В.П., регистрационный номер 0452-07363 от 25.04.2010, на 1 л. в 3 экз.;

копии удостоверения о повышении квалификации Мовнар В.П., регистрационный номер 0223/0824/12967 от 04.03.2016, на 1 л. в 3 экз.;

копии схем расположения лесных насаждений на 7 л. в 1 экз.;

копии листков сигнализации о выявлении повреждений насаждений насекомыми, болезнями и другими неблагоприятными факторами на 3 л. в 1 экз.;

копии приказа министерства лесного хозяйства Красноярского края о создании комиссии по проведению лесопатологического обследования с целью обоснования СОМ в Овсянском участковом лесничестве от 30.06.2017 № 06-06 на 1 л. в 3 экз.;

фотографии поврежденных лесных насаждений на 5 л. в 1 экз.

В соответствии с п. 5 Положения о Заказнике утвержденного Постановлением Правительства Красноярского края от 20.04.2010 № 196-п, СОМ в лесах проводятся в соответствии с Правилами санитарной безопасности в лесах Российской Федерации.

По представленным материалам выборочная санитарная рубка планируется на общей площади 38,0 га с выбираемым общим объемом древесины 2 839,3 м³ на лесных участках Овсянского участкового лесничества в кв. № 68 (выд. 31), 78 (выд. 12), 79 (выд. 13), 100 (выд. 20, 21) в защитных лесах с категорией защитности - «леса, расположенные в водоохраной зоне», «зеленые зоны», «нерестоохраняемые полосы лесов» лесные насаждения хвойные и лиственные, возраст 90-110 лет, полнота 0,6-0,8, запас на 1 га - 220-320 м³. Имеется подрост хвойных пород возраст 20-40 лет, высота 2,0-6,0 м, запас на 1 га - 2,9-5,0 тыс.шт. Состояние благонадежное.

Выборке подлежит 22,3-29,3%. Полнота лесных насаждений после рубки составит 0,4-0,6. Критическая полнота для категории лесных насаждений «леса, расположенные в водоохраной зоне» не лимитируется, «зеленые зоны» составляет 0,3 для лиственных насаждений, «нерестоохраняемые полосы лесов» - 0,3 для сосновых насаждений.

По представленным материалам сплошная санитарная рубка планируется на общей площади 21,0 га с выбираемым общим объемом древесины 4 338,0 м³ на лесных участках Овсянского участкового лесничества в кв. № 68 (выд. 34), 78 (выд. 8), 79 (выд. 9) в защитных лесах с категорией защитности - «зеленые зоны» лесные насаждения пихтовые, возраст 110 лет, полнота 0,5-0,6, запас на 1 га - 200-230 м³. Имеется подрост хвойных пород возраст 20-40 лет, высота 2,0-4,0 м, запас на 1 га - 4,0-5,0 тыс.шт. Состояние благонадежное.

Выборке подлежит 30,7-36,2%. Полнота лесных насаждений после рубки составит 0,3, что ниже предельной величины, при которой обеспечивается способность древостоев выполнять функции, соответствующие их категориям защитности или целевому назначению (критическая - 0,5).

В соответствии с Лесным Кодексом РФ от 04.12.2006 № 200-ФЗ и приказом Минприроды России от 16.07.2007 № 181, в лесах, расположенных на особо охраняемых природных территориях, сплошные рубки осуществляются только в случае, если выборочные рубки не обеспечивают замену лесных насаждений, утрачивающих свои средообразующие, водоохранные, санитарно-гигиенические, оздоровительные и иные полезные функции.

Проведение СОМ рекомендовано материалами лесопатологического обследования по причине повреждения лесных насаждений стволовыми вредителями (полиграф уссурийский, малый сосновый лубоед, черный сосновый усач, большой черный пихтовый усач, осиновый скрипун, березовый заболонник) и болезнями леса (сосновая губка, трутовики: настоящий, окаймленный, ложный осиновый, смоляной рак).

Испрашиваемые лесные участки Овсянского участкового лесничества входят в состав особо ценных участков Заказника, а именно:

кв. № 68 (выд. 31, 34), 78 (выд. 8, 12), 100 (выд. 20, 21) являются местами размножения и зимовки марала (*Cervus elaphus sibiricus* Sev.), занесенного в приложение к Красной книге Красноярского края;

кв. № 79 (выд. 9, 13) является местом размножения марала (*Cervus elaphus sibiricus* Sev.), занесенного в приложение к Красной книге Красноярского края;

кв. № 68 (выд. 31, 34) является местом обитания филина (*Bubo bubo* L.), занесенного в Красную книгу Российской Федерации и Красную книгу Красноярского края.

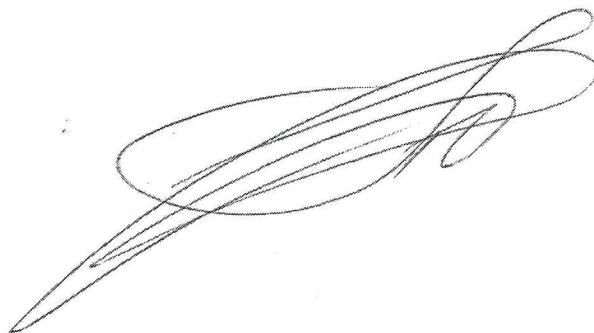
В соответствии с Федеральным законом от 24.04.1995 № 52-ФЗ «О животном мире» независимо от видов ООПТ, в целях охраны мест обитания ценных объектов животного мира, должны выделяться защитные участки территорий, имеющие местное значение, но необходимые для осуществления их жизненных циклов. Несомненно, к таким территориям относятся вышеуказанные участки. На таких участках должны быть запрещены отдельные виды хозяйственной деятельности или регламентированы сроки и технологии их проведения, если они нарушают жизненные циклы объектов животного мира.

Учитывая требования действующих нормативных актов, направленных на обеспечение санитарной безопасности в лесах и установленный режим охраны Заказника, считаю возможным проведение СОМ на испрашиваемых лесных участках Красноярского лесничества на общей площади 59,0 га с выбираемым общим объемом древесины 7 177,3 м³ в границах Заказника при условиях:

реализации хозяйственной деятельности в соответствии с режимом охраны и природопользования ООПТ;

соблюдения Правил санитарной безопасности в лесах, утвержденных
Постановлением Правительства Российской Федерации от 20.05.2017 № 607;
соблюдения Правил пожарной безопасности в лесах, утвержденных
Постановлением Правительства Российской Федерации от 30.06.2007 № 417;
соблюдения требований «Особенностей использования, охраны, защиты,
воспроизводства лесов, расположенных на особо охраняемых природных
территориях», утвержденных Приказом МПР РФ от 16.07.2007 № 181;
проведения СОМ по возможности с июля по ноябрь;
использования для устройства погрузочных площадок, временных
стоянок техники, не покрытые лесом земли и существующие лесные,
проселочные, автомобильные дороги для вывозки заготовленной древесины.

Директор



П.Л. Борzych

Ведомость лесных участков с выявленными несоответствиями таксационным описаниям

Источник данных	Год проведения лесоустройства	Номер квартала	Номер выдела	Площадь выдела, га	Целевое назначение лесов	Категория защитных лесов	Номер лесопатологического выдела	Площадь лесопатологического выдела, га	Таксационная характеристика										Заложено пробных площадей	
									состав	порода	возраст, лет	средняя высота, м	средний диаметр, см	тип леса	тип условий местопроизрастания	полнога	бонитет	запас, куб.м/га	количество, шт.	общая площадь, га
ТО																				
Ф																				

Примечание: Характеристика таксационного описания в квартале 68, выделе 34, квартале 78, выделе 8, квартале 79, выделе 9 Овсянского участкового лесничества соответствует натурным данным

ТО – таксационное описание

Ф – фактическая характеристика лесного насаждения

Исполнители работ по проведению лесопатологического обследования:

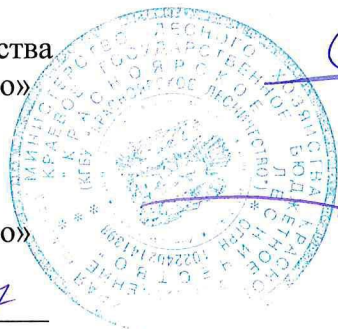
Инженер ОЗЛ
КГБУ «Красноярское лесничество»

В.П.Мовнар

Участковый лесничий
Овсянского участкового лесничества
КГБУ «Красноярское лесничество»

А.Б.Виноградов

СОГЛАСОВАНО:
Руководитель
КГБУ «Красноярское лесничество»



О.А.Кудрявцев

Дата составления 04.09.2017

Результаты проведения лесопатологического обследования лесных насаждений за сентябрь 2017 года

Субъект Российской Федерации Красноярский край
Участковое лесничество: Овсянское

Лесничество (лесопарк): Красноярское
Урочище (лесная дача)

Номер квартала	Номер выдела	Площадь выдела, га	Целевое назначение лесов	Категория защитных лесов	Номер лесопатологического выдела	Площадь лесопатологического выдела, га	Таксационная характеристика лесного насаждения										Число деревьев на пробе, шт.	Распределение деревьев по категориям состояния, % от запаса												Признаки повреждения деревьев	Доля поврежденных деревьев, %	Причина ослабления, повреждения	Подлежит рубке, %	Назначенные мероприятия																				
							Состав	порода	возраст	средняя высота, м	средний диаметр, см	тип леса	полнота	бонитет	запас, кубм/га	Без признаков ослабления		ослабленные	сильно ослабленные	усыхающие	свежий сухой	старый сухой	свежий ветровал	старый ветровал	свежий бурелом	старый бурелом	аварийные деревья	вид	площадь, га																									
1	2	3	4	5	6	7	8	9	10	11	12	13	14	15	16	17	18	19	20	21	22	23	24	25	26	27	28	29	30	31	32	33	34																					
68	34	4,6	защитные леса	зеленые зоны, ООПТ заказник краевого значения "Красноярский"	1	4,6	5ПЗЕ1 С1Е	П	110	22	26	осч	0,6	3	230	100	6,5	16,9	26,2	14,8	18,9	16,7						наличие плодовых тел на стволе, смолотечение, заселено и отработано > 3/4 окр. ствола	93,5	полиграф уссурийский, сосновая губка, усач черн. пикт. больш., мал. сосн. дубоел	50,4	СРС	4,6																					
								Е	110/100	24	28/32					38	40,1	44,7	10,6			4,6						59,9		4,6																								
								С	250	24	44					10	41,0	12,8	11,0	32,4		2,8						59,0		35,2																								
итого:																148	20,4	23,4	20,0	13,7	11,1	11,4								36,2																								
78	8	12,0	защитные леса	зеленые зоны, ООПТ заказник краевого значения "Красноярский"	1	12,0	5ПЗЕ1 С1Ос+Б	П	110	22	24	осч	0,5	3	200	105	9,8	15,5	26,9	13,2	13,6	21,0						наличие плодовых тел на стволе, смолотечение, заселено и отработано > 3/4 окр. ствола	90,2	полиграф уссурийский, сосновая губка, усач черн. пикт. больш., мал. сосн. дубоел	47,8	СРС	12,0																					
								Е		24	28					34	42,9	44,1	13,0									57,1																										
								С	250	23	44					7	31,2	34,5	23,4			10,9						68,8		10,9																								
								Ос	100	23	36					8	31,7	40,8	27,5									68,3		30,7																								
итого:																154	20,9	25,4	23,0	8,3	8,5	13,9																																
79	9	4,4	защитные леса	зеленые зоны, ООПТ заказник краевого значения "Красноярский"	1	4,4	5ПЗЕ1 С1Ос+Б	П	110	22	24	осч	0,5	3	200	100	17,0	27,8	12,5	6,9	8,6	27,2						наличие плодовых тел на стволе, смолотечение, заселено и отработано > 3/4 окр. ствола под кроной	83,0	полиграф уссурийский, сосновая губка, усач черн. пикт. больш., мал. сосн. дубоел	42,7	СРС	4,4																					
								Е		24	28					42	51,9	37,8	5,4			4,9						48,1		4,9																								
								С	250	23	44					13	29,4	18,2	11,9	18,2	11,8	10,5						70,6		40,5																								
								Ос	100	23	36					14		73,2	10,1			16,7						100,0		16,7																								
итого:																169	27,6	30,8	10,4	7,0	6,6	17,6									31,2																							
Всего																																																			21,0			
Сплошная санитарная рубка (ССР)																																																					32,2	21,0
Лесопатологическое обследование (ЛПО)																																																						
Выборочная санитарная рубка (ВСП)																																																						
Уборка захламлиенности (УЗ)																																																						

Исполнители работ по проведению лесопатологического обследования:

Инженер ОиЗЛ Мовнар В.П.

Лесничий Виноградов А.Б.



Дата составления документа

04.09.2017

Телефон

268-35-31

Ведомость перечета деревьев назначенных в рубку
ВРЕМЕННАЯ ПРОБНАЯ ПЛОЩАДЬ № 1

Субъект Российской Федерации Красноярский край
Лесничество (лесопарк) Красноярское
Участковое л-во Овсянское Квартал 68 Выдел 34 Площадь 4.6 га
Номер очага га Размер пробной площади 0.40 га
Таксационная характеристика:
Тип леса осч Состав 5ПЗЕ1С1Е Возраст 110 Бонитет 3
Полнота 0.6 Запас на га 230,0 куб.м Возобновление 7ПЗЕ(20)2.0м, 5.0т.шт./га

Время и причина ослабления лесного насаждения: полиграф уссурийский, сосновая губка, трутовик окаймленный, малый сосновый лубоед, большой черный пихтовый усач

Тип очага вредных организмов: эпизодический, хронический (подчеркнуть)

Фаза развития очага вредных организмов: начальная, нарастания численности, собственно вспышка, кризис (подчеркнуть)

Состояние лесного насаждения, намечаемые мероприятия: состояние с нарушенной устойчивостью, проведение сплошной санитарной рубки, в связи с тем, что после уборки деревьев, подлежащих рубке, полнота станет ниже предельной величины

Исполнитель работ по проведению лесопатологического обследования:

Инженер ОиЗЛ Мовнар В.П.

Лесничий Виноградов А.Б.

Дата 04.09.2017

Телефон

8 (391) 268-35-31

ВЕДОМОСТЬ ПЕРЕЧЕТА ДЕРЕВЬЕВ

Оборотная сторона формы

Порода: Пихта

Ступени толщины, см	Количество деревьев по категориям состояния, шт.																Всего деревьев по ступеням толщины					
	I			II		III		IV		V		VI			ветровал, бурелом			аварийные деревья			шт.	в т.ч. подлежат рубке, %
	1	2	3	4	5	6	7	8	9	10	11	12	13	14	15	16	17	18	19			
1																					15	16
20																					16	88
24																					22	55
28																					28	50
32																					21	48
36																					10	40
40																					3	33
Итого, шт	5	14	26	0	17	0	18	0	0	20	0	0	0	0	0	0	0	0	0	0	100	
Итого, %	5,0	14,0	26,0	0,0	17,0	0,0	18,0	0,0	0,0	20,0	0,0	0,0	0,0	0,0	0,0	0,0	0,0	0,0	0,0	0,0	100,0	55,0

Порода: Ель

Ступени толщины, см	Количество деревьев по категориям состояния, шт.																Всего деревьев по ступеням толщины					
	I			II		III		IV		V		VI			ветровал, бурелом			аварийные деревья			шт.	в т.ч. подлежат рубке, %
	1	2	3	4	5	6	7	8	9	10	11	12	13	14	15	16	17	18	19			
1																					3	0
20																					7	0
24																					12	0
28																					10	0
32																					5	20
40																					1	0
48																					38	
Итого, шт	12	20	5	0	0	0	0	1	0	0	0	0	0	0	0	0	0	0	0	0	38	
Итого, %	31,6	52,6	13,2	0,0	0,0	0,0	0,0	2,6	0,0	0,0	0,0	0,0	0,0	0,0	0,0	0,0	0,0	0,0	0,0	0,0	100,0	2,6

Порода: Сосна

Ступени толщины, см	Количество деревьев по категориям состояния, шт.																Всего деревьев по ступеням толщины					
	I			II		III		IV		V		VI			ветровал, бурелом			аварийные деревья			шт.	в т.ч. подлежат рубке, %
	1	2	3	4	5	6	7	8	9	10	11	12	13	14	15	16	17	18	19			
1																					15	16
24																					1	100
32																					1	0
36																					1	0
40																					1	0
48																					3	0
52																					1	0
56																					1	100
60																					1	100
Итого, шт	5	1	1	2	0	0	0	0	0	1	0	0	0	0	0	0	0	0	0	0	10	
Итого, %	50,0	10,0	10,0	20,0	0,0	0,0	0,0	0,0	0,0	10,0	0,0	0,0	0,0	0,0	0,0	0,0	0,0	0,0	0,0	0,0	100,0	30,0

Порода		Пихта		Распределение количества и площадей поперечного сечения деревьев по категориям санитарного состояния															
Диаметр, см	Площадь сечения одного дерева	1		2		3		4		5		6		ветровал, бурелом		аврйные деревья		Итого	
		Кол. шт	G, м2	Кол. шт	G, м2	Кол. шт	G, м2	Кол. шт	G, м2	Кол. шт	G, м2	Кол. шт	G, м2	Кол. шт	G, м2	Кол. шт	G, м2	Кол. шт	G, м2
8	0,005	0	0,000	0	0,000	0	0,000	0	0,000	0	0,000	0	0,000	0	0,000	0	0,000	0	0,000
12	0,011	0	0,000	0	0,000	0	0,000	0	0,000	0	0,000	0	0,000	0	0,000	0	0,000	0	0,000
16	0,020	0	0,000	0	0,000	0	0,000	0	0,000	0	0,000	0	0,000	0	0,000	0	0,000	0	0,000
20	0,031	0	0,000	0	0,000	2	0,062	4	0,124	3	0,093	7	0,217	0	0,000	0	0,000	16	0,496
24	0,045	0	0,000	1	0,045	9	0,405	5	0,225	3	0,135	4	0,180	0	0,000	0	0,000	22	0,990
28	0,062	2	0,124	5	0,310	7	0,434	3	0,186	6	0,372	5	0,310	0	0,000	0	0,000	28	1,736
32	0,080	1	0,080	6	0,480	4	0,320	5	0,400	2	0,160	3	0,240	0	0,000	0	0,000	21	1,680
36	0,102	2	0,204	1	0,102	3	0,306	0	0,000	3	0,306	1	0,102	0	0,000	0	0,000	10	1,020
40	0,126	0	0,000	1	0,126	1	0,126	0	0,000	1	0,126	0	0,000	0	0,000	0	0,000	3	0,378
44	0,152	0	0,000	0	0,000	0	0,000	0	0,000	0	0,000	0	0,000	0	0,000	0	0,000	0	0,000
48	0,181	0	0,000	0	0,000	0	0,000	0	0,000	0	0,000	0	0,000	0	0,000	0	0,000	0	0,000
52	0,210	0	0,000	0	0,000	0	0,000	0	0,000	0	0,000	0	0,000	0	0,000	0	0,000	0	0,000
56	0,250	0	0,000	0	0,000	0	0,000	0	0,000	0	0,000	0	0,000	0	0,000	0	0,000	0	0,000
60	0,280	0	0,000	0	0,000	0	0,000	0	0,000	0	0,000	0	0,000	0	0,000	0	0,000	0	0,000
64	0,320	0	0,000	0	0,000	0	0,000	0	0,000	0	0,000	0	0,000	0	0,000	0	0,000	0	0,000
68	0,360	0	0,000	0	0,000	0	0,000	0	0,000	0	0,000	0	0,000	0	0,000	0	0,000	0	0,000
72	0,410	0	0,000	0	0,000	0	0,000	0	0,000	0	0,000	0	0,000	0	0,000	0	0,000	0	0,000
76	0,450	0	0,000	0	0,000	0	0,000	0	0,000	0	0,000	0	0,000	0	0,000	0	0,000	0	0,000
80	0,500	0	0,000	0	0,000	0	0,000	0	0,000	0	0,000	0	0,000	0	0,000	0	0,000	0	0,000
Итого на пробе		5	0,408	14	1,063	26	1,653	17	0,935	18	1,192	20	1,049	0	0,000	0	0,000	100	6,300
n % соотношение		5,0	6,5	14,0	16,9	26,0	26,2	17,0	14,8	18,0	18,9	20,0	16,7	0,0	0,0	0	0,000	100,0	100,0

Порода		Ель		Распределение количества и площадей поперечного сечения деревьев по категориям санитарного состояния															
Диаметр, см	Площадь сечения одного дерева	1		2		3		4		5		6		ветровал, бурелом		аврйные деревья		Итого	
		Кол. шт	G, м2	Кол. шт	G, м2	Кол. шт	G, м2	Кол. шт	G, м2	Кол. шт	G, м2	Кол. шт	G, м2	Кол. шт	G, м2	Кол. шт	G, м2	Кол. шт	G, м2
8	0,005	0	0,000	0	0,000	0	0,000	0	0,000	0	0,000	0	0,000	0	0,000	0	0,000	0	0,000
12	0,011	0	0,000	0	0,000	0	0,000	0	0,000	0	0,000	0	0,000	0	0,000	0	0,000	0	0,000
16	0,020	0	0,000	0	0,000	0	0,000	0	0,000	0	0,000	0	0,000	0	0,000	0	0,000	0	0,000
20	0,031	0	0,000	3	0,093	0	0,000	0	0,000	0	0,000	0	0,000	0	0,000	0	0,000	3	0,093
24	0,045	0	0,000	5	0,225	2	0,090	0	0,000	0	0,000	0	0,000	0	0,000	0	0,000	7	0,315
28	0,062	5	0,310	5	0,310	2	0,124	0	0,000	0	0,000	0	0,000	0	0,000	0	0,000	12	0,744
32	0,080	3	0,240	6	0,480	1	0,080	0	0,000	0	0,000	0	0,000	0	0,000	0	0,000	10	0,800
36	0,102	0	0,000	0	0,000	0	0,000	0	0,000	0	0,000	0	0,000	0	0,000	0	0,000	0	0,000
40	0,126	3	0,378	1	0,126	0	0,000	0	0,000	0	0,000	1	0,126	0	0,000	0	0,000	5	0,630
44	0,152	0	0,000	0	0,000	0	0,000	0	0,000	0	0,000	0	0,000	0	0,000	0	0,000	0	0,000
48	0,181	1	0,181	0	0,000	0	0,000	0	0,000	0	0,000	0	0,000	0	0,000	0	0,000	1	0,181
52	0,210	0	0,000	0	0,000	0	0,000	0	0,000	0	0,000	0	0,000	0	0,000	0	0,000	0	0,000
56	0,250	0	0,000	0	0,000	0	0,000	0	0,000	0	0,000	0	0,000	0	0,000	0	0,000	0	0,000
60	0,280	0	0,000	0	0,000	0	0,000	0	0,000	0	0,000	0	0,000	0	0,000	0	0,000	0	0,000
64	0,320	0	0,000	0	0,000	0	0,000	0	0,000	0	0,000	0	0,000	0	0,000	0	0,000	0	0,000
68	0,360	0	0,000	0	0,000	0	0,000	0	0,000	0	0,000	0	0,000	0	0,000	0	0,000	0	0,000
72	0,410	0	0,000	0	0,000	0	0,000	0	0,000	0	0,000	0	0,000	0	0,000	0	0,000	0	0,000
76	0,450	0	0,000	0	0,000	0	0,000	0	0,000	0	0,000	0	0,000	0	0,000	0	0,000	0	0,000
80	0,500	0	0,000	0	0,000	0	0,000	0	0,000	0	0,000	0	0,000	0	0,000	0	0,000	0	0,000
Итого на пробе		12	1,109	20	1,234	5	0,294	0	0,000	0	0,000	1	0,126	0	0,000	0	0,000	38	2,763
n % соотношение		31,6	40,1	52,6	44,7	13,2	10,6	0,0	0,0	0,0	0,0	2,6	4,6	0,0	0,0	0	0,000	100,0	100,0

Порода		Сосна		Распределение количества и площадей поперечного сечения деревьев по категориям санитарного состояния															
Диаметр, см	Площадь сечения одного дерева	1		2		3		4		5		6		ветровал, бурелом		аврйные деревья		Итого	
		Кол. шт	G, м2	Кол. шт	G, м2	Кол. шт	G, м2	Кол. шт	G, м2	Кол. шт	G, м2	Кол. шт	G, м2	Кол. шт	G, м2	Кол. шт	G, м2	Кол. шт	G, м2
8	0,005	0	0,000	0	0,000	0	0,000	0	0,000	0	0,000	0	0,000	0	0,000	0	0,000	0	0,000
12	0,011	0	0,000	0	0,000	0	0,000	0	0,000	0	0,000	0	0,000	0	0,000	0	0,000	0	0,000
16	0,020	0	0,000	0	0,000	0	0,000	0	0,000	0	0,000	0	0,000	0	0,000	0	0,000	0	0,000
20	0,031	0	0,000	0	0,000	0	0,000	0	0,000	0	0,000	0	0,000	0	0,000	0	0,000	0	0,000
24	0,045	0	0,000	0	0,000	0	0,000	0	0,000	0	0,000	1	0,045	0	0,000	0	0,000	1	0,045
28	0,062	0	0,000	0	0,000	0	0,000	0	0,000	0	0,000	0	0,000	0	0,000	0	0,000	0	0,000
32	0,080	1	0,080	0	0,000	0	0,000	0	0,000	0	0,000	0	0,000	0	0,000	0	0,000	1	0,080
36	0,102	1	0,102	0	0,000	0	0,000	0	0,000	0	0,000	0	0,000	0	0,000	0	0,000	1	0,102
40	0,126	1	0,126	0	0,000	0	0,000	0	0,000	0	0,000	0	0,000	0	0,000	0	0,000	1	0,126
44	0,152	0	0,000	0	0,000	0	0,000	0	0,000	0	0,000	0	0,000	0	0,000	0	0,000	0	0,000
48	0,181	2	0,362	0	0,000	1	0,181	0	0,000	0	0,000	0	0,000	0	0,000	0	0,000	3	0,543
52	0,210	0	0,000	1	0,210	0	0,000	0	0,000	0	0,000	0	0,000	0	0,000	0	0,000	1	0,210
56	0,250	0	0,000	0	0,000	0	0,000	1	0,250	0	0,000	0	0,000	0	0,000	0	0,000	1	0,250
60	0,280	0	0,000	0	0,000	0	0,000	1	0,280	0	0,000	0	0,000	0	0,000	0	0,000	1	0,280
64	0,320	0	0,000	0	0,000	0	0,000	0	0,000	0	0,000	0	0,000	0	0,000	0	0,000	0	0,000
68	0,360	0	0,000	0	0,000	0	0,000	0	0,000	0	0,000	0	0,000	0	0,000	0	0,000	0	0,000
72	0,410	0	0,000	0	0,000	0	0,000	0	0,000	0	0,000	0	0,000	0	0,000	0	0,000	0	0,000
76	0,450	0	0,000	0	0,000	0	0,000	0	0,000	0	0,000	0	0,000	0	0,000	0	0,000	0	0,000
80	0,500	0	0,000	0	0,000	0	0,000	0	0,000	0	0,000	0	0,000	0	0,000	0	0,000	0	0,000
Итого на пробе		5	0,670	1	0,210	1	0,181	2	0,530	0	0,000	1	0,045	0	0,000	0	0,000	10	1,636
n % соотношение		50,0	41,0	10,0	12,8	10,0	11,0	20,0	32,4	0,0	0,0	10,0	2,8	0,0	0,0	0	0,000	100,0	100,0

Распределение количества деревьев и их объемов по всем породам на всем выделе вместе

Порода	Распределение количества и площадей поперечного сечения деревьев по категориям санитарного состояния																	
	1		2		3		4		5		6		ветровал, бурелом		аврийные деревья		Итого	
	Кол. шт	G, м2	Кол. шт	G, м2	Кол. шт	G, м2	Кол. шт	G, м2	Кол. шт	G, м2	Кол. шт	G, м2	Кол. шт	G, м2	Кол. шт	G, м2	Кол. шт	G, м2
Пихта	58	4,692	161	12,225	299	19,010	196	10,753	207	13,708	230	12,064	0	0,000			1150	72,450
Ель	138	12,754	230	14,191	58	3,381	0	0,000	0	0,000	12	1,449	0	0,000	0	0,000	437	31,775
Сосна	58	7,705	12	2,415	12	2,082	23	6,095	0	0,000	12	0,518	0	0,000	0	0,000	115	18,814
Сосна	0	0,000	0	0,000	0	0,000	0	0,000	0	0,000	0	0,000	0	0,000	0	0,000	0	0,000
Лиственница	0	0,000	0	0,000	0	0,000	0	0,000	0	0,000	0	0,000	0	0,000	0	0,000	0	0,000
Береза	0	0,000	0	0,000	0	0,000	0	0,000	0	0,000	0	0,000	0	0,000	0	0,000	0	0,000
Осина	0	0,000	0	0,000	0	0,000	0	0,000	0	0,000	0	0,000	0	0,000	0	0,000	0	0,000
Итого, шт	253	25,151	403	28,831	368	24,472	219	16,848	207	13,708	253	14,030	0	0,000	0	0,000	1702	123,039
Итого, %	14,9	20,4	23,6	23,4	21,6	20,0	12,8	13,7	12,2	11,1	14,9	11,4	0,0	0,0	0	0,000	100,0	100,0

Расчет объемов, подлежащих рубке на всей площади по породам

Порода	Распределение количества и площадей поперечного сечения деревьев по категориям санитарного состояния																	
	1		2		3		4		5		6		ветровал, бурелом		аврийные деревья		Итого	
	Кол. шт	G, м2	Кол. шт	G, м2	Кол. шт	G, м2	Кол. шт	G, м2	Кол. шт	G, м2	Кол. шт	G, м2	Кол. шт	G, м2	Кол. шт	G, м2	Кол. шт	G, м2
Пихта							196	10,753	207	14	230	12,064	0	0,000			1150	72,450
Ель							0	0,000	0	0,000	12	1,449	0	0,000	0	0,000	437	31,775
Сосна							23	6,095	0	0,000	12	0,518	0	0,000	0	0,000	115	18,814
Сосна							0	0,000	0	0,000	0	0,000	0	0,000	0	0,000	0	0,000
Лиственница							0	0,000	0	0,000	0	0,000	0	0,000	0	0,000	0	0,000
Береза							0	0,000	0	0,000	0	0,000	0	0,000	0	0,000	0	0,000
Осина							0	0,000	0	0,000	0	0,000	0	0,000	0	0,000	0	0,000
Итого, шт							219	16,848	207	13,708	253	14,030	0	0,000	0	0,000	1702	123,039
Итого, %							12,8	13,7	12,2	11,1	14,9	11,4	0,0	0,0	0	0,000	39,9	36,2

Итого остается на выделе живых деревьев

675,0 м3

63,8 %

Итого подлежит рубке на всей площади выдела

383,0 м3

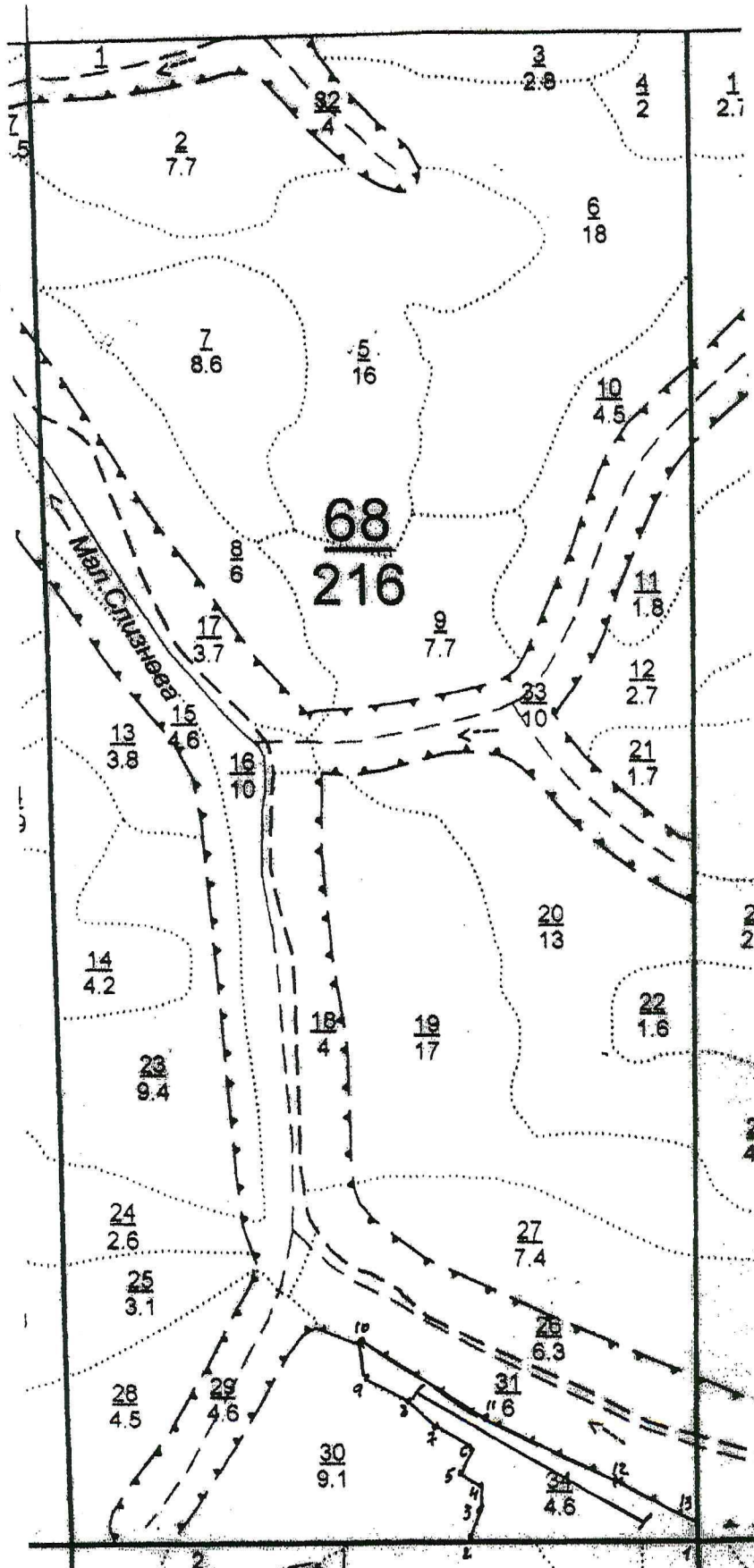
36,2 %

Полнота после вырубki деревьев

0,38

Абрис участка
к акту лесопатологического обследования

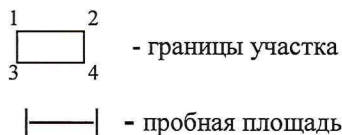
M 1:10000



№ выдела	Ленты (круговой площадки) перечета				
	№ ленты (площадки)	длина, м	ширина, м	радиус, м	площадь, га
34	1	400	10		0,4

Номера точек	Координаты	Румбы линий	Длина, м
1-2	N55°51.689 E92°37.839'	З-90°	330
2-3	N55°51.688 E92°37.513'	СВ-20°	40
3-4	N55°51.712 E92°37.529'	С-0°	30
4-5	N55°51.731 E92°37.534'	СЗ-48°	45
5-6	N55°51.747 E92°37.501'	СВ-27°	50
6-7	N55°51.765 E92°37.518'	СЗ-61°	60
7-8	N55°51.786 E92°37.461'	СЗ-48°	60
8-9	N55°51.804 E92°37.423'	СЗ-62°	60
9-10	N55°51.823 E92°37.367'	СЗ-4°	59
10-11	N55°51.851 E92°37.360'	ЮВ-57°	215
11-12	N55°51.790 E92°37.536'	ЮВ-64°	210
12-13	N55°51.740 E92°37.727'	ЮВ-62°	135
13-1	N55°51.707 E92°37.839'	Ю-0°	26

Условные обозначения:



Исполнитель работ по проведению лесопатологического исследования:

Инженер ОиЗЛ Мовнар В.П. 

Лесничий Виноградов А.Б. 

Дата составления документа 04.09.2017

Телефон (391)268-35-31

Ведомость перечета деревьев назначенных в рубку
ВРЕМЕННАЯ ПРОБНАЯ ПЛОЩАДЬ № 1

Субъект Российской Федерации Красноярский край
Лесничество (лесопарк) Красноярское
Участковое л-во Овсянское Квартал 78 Выдел 8 Площадь 12.0 га
Номер очага га Размер пробной площади 0.50 га
Таксационная характеристика:
Тип леса осч Состав 5ПЗЕ1С1Ос Возраст 110 Бонитет 3
+Б
Полнота 0.5 Запас на га 200,0 куб.м Возобновление 10П(40)4.0м, 4.0т.шт./га

Время и причина ослабления лесного насаждения: полиграф уссурийский, сосновая губка, ложный осиновый трутовик, малый сосновый лубоед, бошшой черный пихтовый усач

Тип очага вредных организмов: эпизодический, хронический (подчеркнуть)

Фаза развития очага вредных организмов: начальная, нарастания численности, собственно вспышка, кризис (подчеркнуть)

Состояние лесного насаждения, намечаемые мероприятия: состояние с нарушенной устойчивостью, проведение сплошной санитарной рубки, в связи с тем, что после уборки деревьев, подлежащих рубке, полнота станет ниже предельной величины

Исполнитель работ по проведению лесопатологического обследования:

Инженер ОиЗЛ Мовнар В.П.

Лесничий Виноградов А.Б.

Дата 04.09.2014

Телефон

8 (391) 268-35-31

ВЕДОМОСТЬ ПЕРЕЧЕТА ДЕРЕВЬЕВ

Оборотная сторона формы

Порода: Пихта

Ступени толщины, см	Количество деревьев по категориям состояния, шт.																Всего деревьев по ступеням толщины	
	I	II	III	IV		V		VI			ветровал, бурелом			аварийные деревья			шт.	в т.ч. подлежат рубке, %
				НЗ	З	НЗ	З	НЗ	З	О	НЗ	З	О	НЗ	З	О		
1	2	3	4	5	6	7	8	9	10	11	12	13	14				15	16
20			3		2						10						15	80
24		4	12		9		2			7							34	53
28	1	5	12		4		4			6							32	44
32	4	3	3		1		6			2							19	47
36	2	2								1							5	20
Итого, шт	7	14	30	0	16	0	12	0	0	26	0	0	0	0	0	0	105	
Итого, %	6,7	13,3	28,6	0,0	15,2	0,0	11,4	0,0	0,0	24,8	0,0	0,0	0,0	0,0	0,0	0,0	100,0	51,4

Порода: Ель

Ступени толщины, см	Количество деревьев по категориям состояния, шт.																Всего деревьев по ступеням толщины	
	I	II	III	IV		V		VI			ветровал, бурелом			аварийные деревья			шт.	в т.ч. подлежат рубке, %
				НЗ	З	НЗ	З	НЗ	З	О	НЗ	З	О	НЗ	З	О		
1	2	3	4	5	6	7	8	9	10	11	12	13	14	15	16	17	18	19
20		1	1														2	0
24			5	3													8	0
28	6	4	1														11	0
32	2	3															5	0
36	1		1														2	0
40	1	3															4	0
44	1																1	0
48	1																1	0
Итого, шт	12	16	6	0	0	0	0	0	0	0	0	0	0	0	0	0	34	
Итого, %	35,3	47,1	17,6	0,0	0,0	0,0	0,0	0,0	0,0	0,0	0,0	0,0	0,0	0,0	0,0	0,0	100,0	0,0

Порода: Сосна

Ступени толщины, см	Количество деревьев по категориям состояния, шт.																Всего деревьев по ступеням толщины	
	I	II	III	IV		V		VI			ветровал, бурелом			аварийные деревья			шт.	в т.ч. подлежат рубке, %
				НЗ	З	НЗ	З	НЗ	З	О	НЗ	З	О	НЗ	З	О		
1	2	3	4	5	6	7	8	9	10	11	12	13	14				15	16
24			1														1	0
32										1							1	100
36	1																1	0
40	1	2	1														4	0
Итого, шт	2	2	2	0	0	0	0	0	0	1	0	0	0	0	0	0	7	
Итого, %	28,6	28,6	28,5	0,0	0,0	0,0	0,0	0,0	0,0	14,3	0,0	0,0	0,0	0,0	0,0	0,0	100,0	14,3

Порода: Осина

Ступени толщины, см	Количество деревьев по категориям состояния, шт.																Всего деревьев по ступеням толщины	
	I	II	III	IV		V		VI			ветровал, бурелом			аварийные деревья			шт.	в т.ч. подлежат
				НЗ	З	НЗ	З	НЗ	З	О	НЗ	З	О	НЗ	З	О		
1	2	3	4	5	6	7	8	9	10	11	12	13	14				15	16
20		1	3														4	0
24	1	1															2	0
28	1	1															2	0
Итого, шт	2	3	3	0	0	0	0	0	0	0	0	0	0				8	
Итого, %	25,0	37,5	37,5	0,0	0,0	0,0	0,0	0,0	0,0	0,0	0,0	0,0	0,0					0,0

Распределение количества деревьев и их объемов по всем породам на всем выделе вместе

Порода	Распределение количества и площадей поперечного сечения деревьев по категориям санитарного состояния																	
	1		2		3		4		5		6		ветровал, бурелом		аврийные деревья		Итого	
	Кол. шт	G, м2	Кол. шт	G, м2	Кол. шт	G, м2	Кол. шт	G, м2	Кол. шт	G, м2	Кол. шт	G, м2	Кол. шт	G, м2	Кол. шт	G, м2	Кол. шт	G, м2
Пихта	168	14,064	336	22,416	720	38,808	384	19,080	288	19,632	624	30,216	0	0,000			2520	144,216
Ель	288	26,232	384	26,928	144	7,920	0	0,000	0	0,000	0	0,000	0	0,000	0	0,000	816	61,080
Сосна	48	5,472	48	6,048	48	4,104	0	0,000	0	0,000	24	1,920	0	0,000	0	0,000	168	17,544
Сосна	0	0,000	0	0,000	0	0,000	0	0,000	0	0,000	0	0,000	0	0,000	0	0,000	0	0,000
Лиственница	0	0,000	0	0,000	0	0,000	0	0,000	0	0,000	0	0,000	0	0,000	0	0,000	0	0,000
Береза	0	0,000	0	0,000	0	0,000	0	0,000	0	0,000	0	0,000	0	0,000	0	0,000	0	0,000
Осина	48	2,568	72	3,312	72	2,232	0	0,000	0	0,000	0	0,000	0	0,000	0	0,000	192	8,112
Итого, шт	552	48,336	840	58,704	984	53,064	384	19,080	288	19,632	648	32,136	0	0,000	0	0,000	3696	230,952
Итого, %	14,9	20,9	22,7	25,4	26,7	23,0	10,4	8,3	7,8	8,5	17,5	13,9	0,0	0,0	0	0,000	100,0	100,0

Расчет объемов, подлежащих рубке на всей площади по породам

Порода	Распределение количества и площадей поперечного сечения деревьев по категориям санитарного состояния																	
	1		2		3		4		5		6		ветровал, бурелом		аврийные деревья		Итого	
	Кол. шт	G, м2	Кол. шт	G, м2	Кол. шт	G, м2	Кол. шт	G, м2	Кол. шт	G, м2	Кол. шт	G, м2	Кол. шт	G, м2	Кол. шт	G, м2	Кол. шт	G, м2
Пихта							384	19,080	288	20	624	30,216	0	0,000			2520	144,216
Ель							0	0,000	0	0,000	0	0,000	0	0,000	0	0,000	816	61,080
Сосна							0	0,000	0	0,000	24	1,920	0	0,000	0	0,000	168	17,544
Сосна							0	0,000	0	0,000	0	0,000	0	0,000	0	0,000	0	0,000
Лиственница							0	0,000	0	0,000	0	0,000	0	0,000	0	0,000	0	0,000
Береза							0	0,000	0	0,000	0	0,000	0	0,000	0	0,000	0	0,000
Осина							0	0,000	0	0,000	0	0,000	0	0,000	0	0,000	192	8,112
Итого, шт							384	19,080	288	19,632	648	32,136	0	0,000	0	0,000	3696	230,952
Итого, %							10,4	8,3	7,8	8,5	17,5	13,9	0,0	0,0	0	0,000	35,7	30,7

Итого остается на выделе живых деревьев 1663,2 м3

69,3 %

Итого подлежит рубке на всей площади выдела

736,8 м3

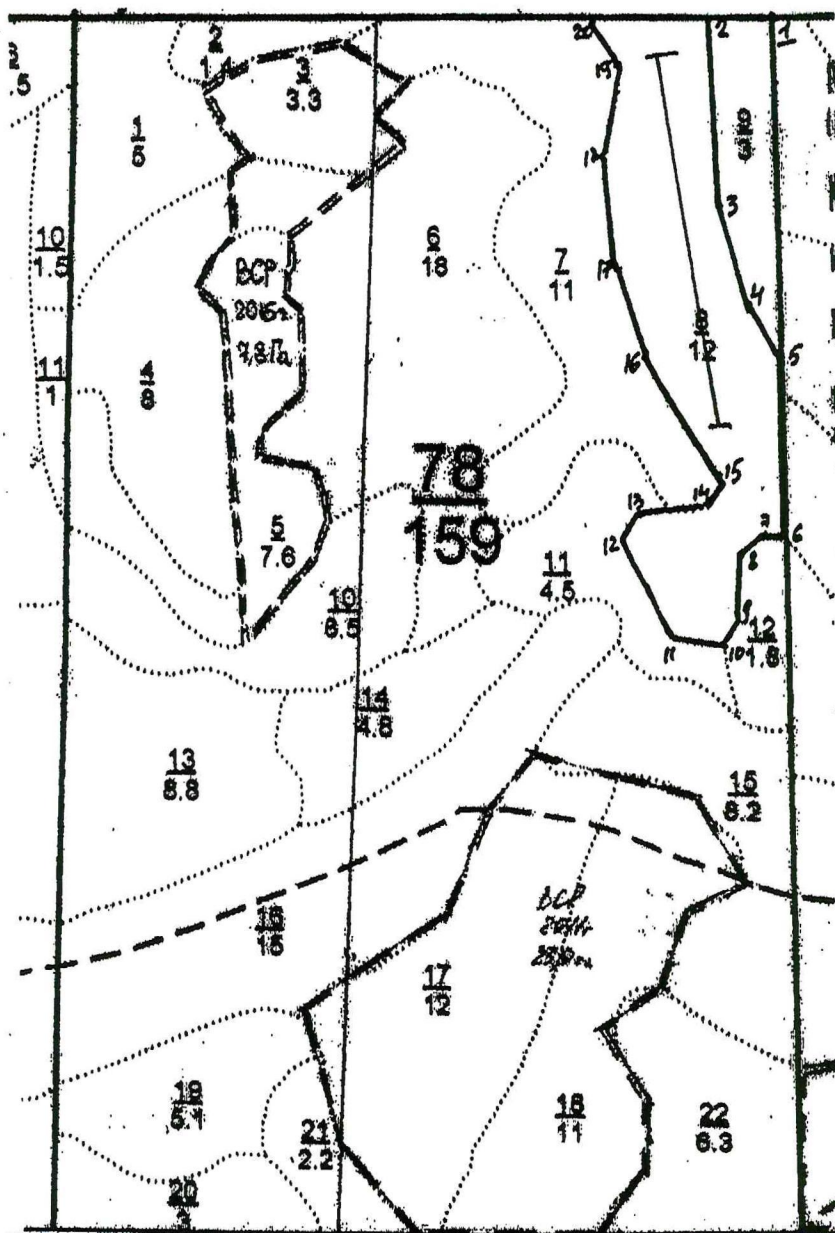
30,7 %

Полнота после вырубki деревьев

0,35

Абрис участка
к акту лесопатологического обследования

М 1:10000

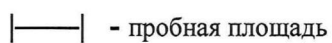
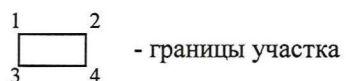


N выдела	Ленты (круговой площадки) перечета				
	N ленты (площадки)	длина, м	ширина, м	радиус, м	площадь, га
8	1	500	10		0,5

Номера точек	Координаты	Румбы линий	Длина, м
1-2(привязка)	N55°51.689 E92°37.841'	3-0°	85
2-3	N55°51.688 E92°37.760'	ЮВ-2°	249
3-4	N55°51.564 E92°37.769'	ЮВ-15°	135
4-5	N55°51.493 E92°37.801'	ЮВ-28°	90
5-6	N55°51.448 E92°37.847'	Ю-0°	240
6-7	N55°51.315 E92°37.850'	ЮЗ-88°	35
7-8	N55°51.312 E92°37.814'	ЮЗ-50°	35
8-9	N55°51.295 E92°37.789'	ЮЗ-3°	85
9-10	N55°51.256 E92°37.789'	ЮЗ-33°	41

10-11	N55°51.238 E92°37.771'	C3-82°	65
11-12	N55°51.240 E92°37.699'	C3-25°	145
12-13	N55°51.302 E92°37.643'	CB-37°	50
13-14	N55°51.326 E92°37.665'	CB-80°	87
14-15	N55°51.331 E92°37.740'	CB-31°	35
15-16	N55°51.349 E92°37.772'	C3-31°	190
16-17	N55°51.435 E92°37.683'	C3-18°	160
17-18	N55°51.512 E92°37.637'	C3-4°	130
18-19	N55°51.549 E92°37.626'	CB-12°	120
19-20	N55°51.653 E92°37.645'	C3-37°	70
20-2	N55°51.687 E92°37.606'	B-0°	160

Условные обозначения:



Исполнитель работ по проведению лесопатологического исследования:

Инженер ОиЗЛ Мовнар В.П. 

Лесничий Виноградов А.Б. 

Дата составления документа 04.09.2017 Телефон (391)268-35-31

Ведомость перечета деревьев назначенных в рубку

ВРЕМЕННАЯ ПРОБНАЯ ПЛОЩАДЬ № 1

Субъект Российской Федерации Красноярский край
Лесничество (лесопарк) Красноярское
Участковое л-во Овсянское Квартал 79 Выдел 9 Площадь 4.4 га
Номер очага га Размер пробной площади 0.40 га
Таксационная характеристика:
Тип леса осч Состав 5ПЗЕ1С1Ос Возраст 110 Бонитет 3
+Б
Полнота 0.5 Запас на га 200,0 куб.м Возобновление 10П(40)4.0м, 4.0г.шт./га

Время и причина ослабления лесного насаждения: полиграф уссурийский, сосновая губка, трутовик окаймленный, ложный осиновый трутовик, смоляной рак, малый сосновый лубоед, большой черный пихтовый усач

Тип очага вредных организмов: эпизодический, хронический (подчеркнуть)

Фаза развития очага вредных организмов: начальная, нарастания численности, собственно вспышка, кризис
(подчеркнуть)

Состояние лесного насаждения, намечаемые мероприятия: состояние с нарушенной устойчивостью, проведение сплошной санитарной рубки, в связи с тем, что после уборки деревьев, подлежащих рубке, полнота станет ниже предельной величины

Исполнитель работ по проведению лесопатологического обследования:

Инженер ОиЗЛ Мовнар В.П. 

Лесничий Виноградов А.Б. 

Дата 04.09.2017

Телефон

8 (391) 268-35-31

ВЕДОМОСТЬ ПЕРЕЧЕТА ДЕРЕВЬЕВ

Оборотная сторона формы

Порода: Пихта

Ступени толщины, см	Количество деревьев по категориям состояния, шт.																Всего деревьев по ступеням толщины	
	I	II	III	IV		V		VI			ветровал, бурелом			аварийные деревья			шт.	в т.ч. подлежат рубке, %
				НЗ	З	НЗ	З	НЗ	З	О	НЗ	З	О	НЗ	З	О		
1	2	3	4	5	6	7	8	9	10	11	12	13	14				15	16
16										8							8	100
20		5	5		2		3			2							17	41
24		11	9		1		2			4							27	26
28	3	6	3		1		4										17	29
32	2	4			3		1			4							14	57
36	4	3								5							12	42
40	2									3							5	60
Итого, шт	11	29	17	0	7	0	10	0	0	26	0	0	0	0	0	0	100	
Итого, %	11,0	29,0	17,0	0,0	7,0	0,0	10,0	0,0	0,0	26,0	0,0	0,0	0,0	0,0	0,0	0,0	100,0	43,0

Порода: Ель

Ступени толщины, см	Количество деревьев по категориям состояния, шт.																	Всего деревьев по ступеням толщины	
	I	II	III	IV		V		VI			ветровал, бурелом			аварийные деревья			шт.	в т.ч. подлежат рубке, %	
				НЗ	З	НЗ	З	НЗ	З	О	НЗ	З	О	НЗ	З	О			
1	2	3	4	5	6	7	8	9	10	11	12	13	14	15	16	17	18	19	
20	1	2	1														4	0	
24	2	2	3							2							9	22	
28	5	2								1							8	13	
32	5	4															9	0	
36	4	2															6	0	
40	3	3															6	0	
Итого, шт	20	15	4	0	0	0	0	0	0	3	0	0	0	0	0	0	42		
Итого, %	47,6	35,7	9,6	0,0	0,0	0,0	0,0	0,0	0,0	7,1	0,0	0,0	0,0	0,0	0,0	0,0	100,0	7,1	

Порода: Сосна

Ступени толщины, см	Количество деревьев по категориям состояния, шт.																Всего деревьев по ступеням толщины	
	I	II	III	IV		V		VI			ветровал, бурелом			аварийные деревья			шт.	в т.ч. подлежат рубке, %
				НЗ	З	НЗ	З	НЗ	З	О	НЗ	З	О	НЗ	З	О		
1	2	3	4	5	6	7	8	9	10	11	12	13	14				15	16
32	1																1	0
36	1		1														2	0
40	1																1	0
48	1	1	1	1													4	25
52	1																1	0
56		1		1						1							3	67
60							1										1	100
Итого, шт	5	2	2	2	0	0	1	0	0	1	0	0	0	0	0	0	13	
Итого, %	38,5	15,4	15,3	15,4	0,0	0,0	7,7	0,0	0,0	7,7	0,0	0,0	0,0	0,0	0,0	0,0	100,0	30,8

Порода: Осина

Ступени толщины, см	Количество деревьев по категориям состояния, шт.																Всего деревьев по ступеням толщины	
	I	II	III	IV		V		VI			ветровал, бурелом			аварийные деревья			шт.	в т.ч. подлежат
				НЗ	З	НЗ	З	НЗ	З	О	НЗ	З	О	НЗ	З	О		
1	2	3	4	5	6	7	8	9	10	11	12	13	14				15	16
16		1															1	0
20		4	2														6	0
24		4															4	0
28		2															2	0
36										1							1	100
Итого, шт	0	11	2	0	0	0	0	0	0	1	0	0	0				14	
Итого, %	0,0	78,6	14,3	0,0	0,0	0,0	0,0	0,0	0,0	7,1	0,0	0,0	0,0				100,0	7,1

Распределение количества деревьев и их объемов по всем породам на всем выделе вместе

Порода	Распределение количества и площадей поперечного сечения деревьев по категориям санитарного состояния																	
	1		2		3		4		5		6		ветровал, бурелом		аврийные деревья		Итого	
	Кол. шт	G, м2	Кол. шт	G, м2	Кол. шт	G, м2	Кол. шт	G, м2	Кол. шт	G, м2	Кол. шт	G, м2	Кол. шт	G, м2	Кол. шт	G, м2	Кол. шт	G, м2
Пихта	121	11,066	319	18,128	187	8,206	77	4,499	110	5,621	286	17,710	0	0,000			1100	65,230
Ель	220	17,787	165	12,958	44	1,826	0	0,000	0	0,000	33	1,672	0	0,000	0	0,000	462	34,243
Сосна	55	7,689	22	4,741	22	3,113	22	4,741	11	3,080	11	2,750	0	0,000	0	0,000	143	26,114
Сосна	0	0,000	0	0,000	0	0,000	0	0,000	0	0,000	0	0,000	0	0,000	0	0,000	0	0,000
Лиственница	0	0,000	0	0,000	0	0,000	0	0,000	0	0,000	0	0,000	0	0,000	0	0,000	0	0,000
Береза	0	0,000	0	0,000	0	0,000	0	0,000	0	0,000	0	0,000	0	0,000	0	0,000	0	0,000
Осина	0	0,000	121	4,928	22	0,682	0	0,000	0	0,000	11	1,122	0	0,000	0	0,000	154	6,732
Итого, шт	396	36,542	627	40,755	275	13,827	99	9,240	121	8,701	341	23,254	0	0,000	0	0,000	1859	132,319
Итого, %	21,3	27,6	33,7	30,8	14,9	10,4	5,3	7,0	6,5	6,6	18,3	17,6	0,0	0,0	0	0,000	100,0	100,0

Расчет объемов, подлежащих рубке на всей площади по породам

Порода	Распределение количества и площадей поперечного сечения деревьев по категориям санитарного состояния																	
	1		2		3		4		5		6		ветровал, бурелом		аврийные деревья		Итого	
	Кол. шт	G, м2	Кол. шт	G, м2	Кол. шт	G, м2	Кол. шт	G, м2	Кол. шт	G, м2	Кол. шт	G, м2	Кол. шт	G, м2	Кол. шт	G, м2	Кол. шт	G, м2
Пихта							77	4,499	110	6	286	17,710	0	0,000			1100	65,230
Ель							0	0,000	0	0,000	33	1,672	0	0,000	0	0,000	462	34,243
Сосна							22	4,741	11	3,080	11	2,750	0	0,000	0	0,000	143	26,114
Сосна							0	0,000	0	0,000	0	0,000	0	0,000	0	0,000	0	0,000
Лиственница							0	0,000	0	0,000	0	0,000	0	0,000	0	0,000	0	0,000
Береза							0	0,000	0	0,000	0	0,000	0	0,000	0	0,000	0	0,000
Осина							0	0,000	0	0,000	11	1,122	0	0,000	0	0,000	154	6,732
Итого, шт							99	9,240	121	8,701	341	23,254	0	0,000	0	0,000	1859	132,319
Итого, %							5,3	7,0	6,5	6,6	18,3	17,6	0,0	0,0	0	0,000	30,1	31,2

Итого остается на выделе живых деревьев

605,4 м3

68,9 %

Итого подлежат рубке на всей площади выдела

274,6 м3

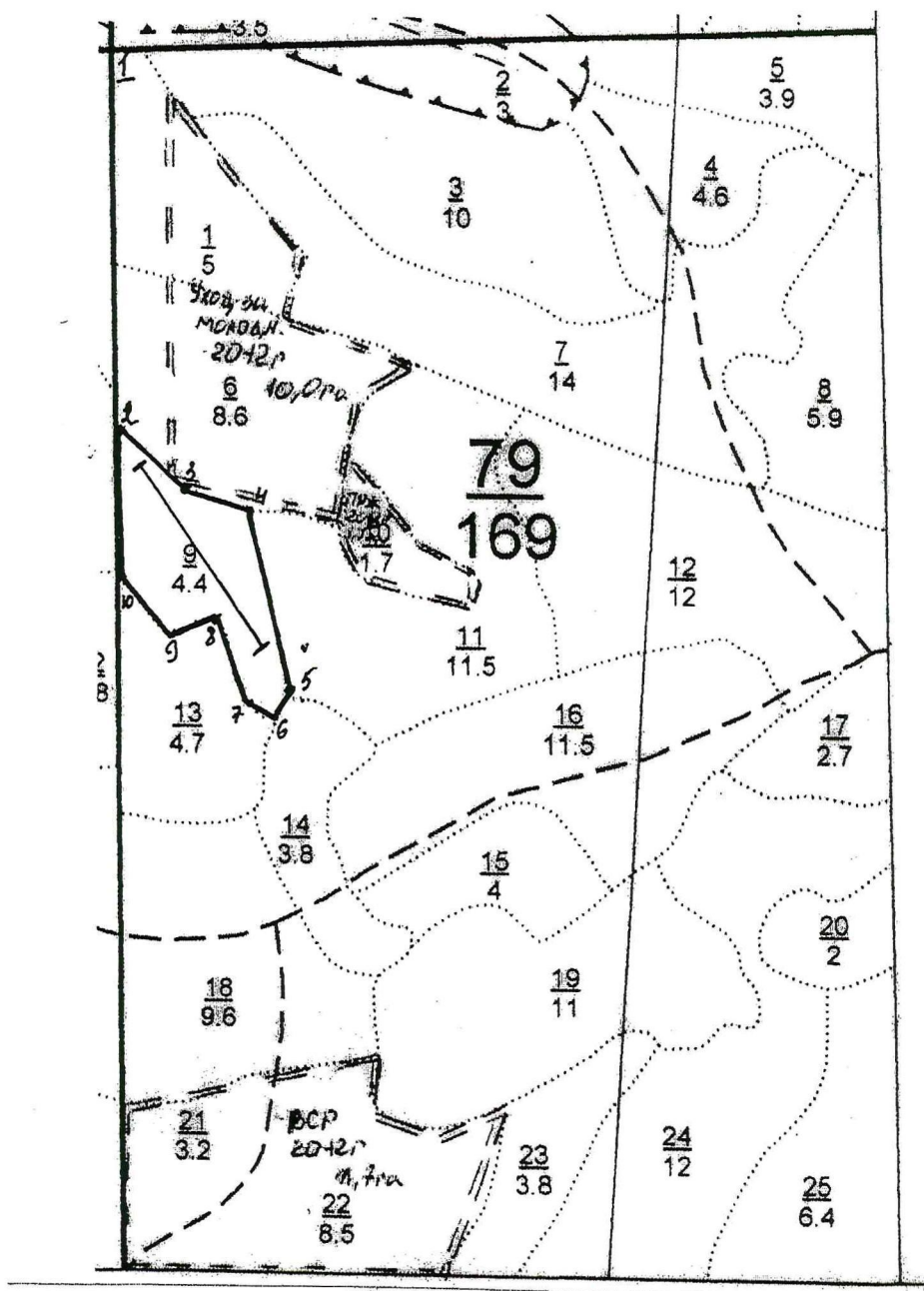
31,2 %

Плотность после вырубki деревьев

0,34

Абрис участка
к акту лесопатологического обследования

М 1:10000

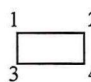



N выдела	Ленты (круговой площадки) перечета				
	N ленты (площадки)	длина, м	ширина, м	радиус, м	площадь, га
9	1	400	10		0,3

Номера точек	Координаты	Румбы линий	Длина, м
1-2	N55°51.689 E92°37.841'	Ю-0°	500
2-3	N55°51.422 E92°37.847'	ЮВ-47°	120
3-4	N55°51.377 E92°37.930'	ЮВ-78°	90
4-5	N55°51.360 E92°38.024'	ЮВ-12°	249
5-6	N55°51.231 E92°38.072'	ЮЗ-21°	45
6-7	N55°51.214 E92°38.061'	СЗ-68°	50

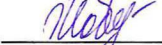
7-8	N55°51.220 E92°38.023'	СЗ-18°	120
8-9	N55°51.258 E92°37.978'	ЮЗ-62°	70
9-10	N55°51.270 E92°37.922'	СЗ-36°	110
10-2	N55°51.315 E92°37.850'	С-0°	190

Условные обозначения:


 - границы участка


 - пробная площадь

Исполнитель работ по проведению лесопатологического исследования:

Инженер ОиЗЛ Мовнар В.П. 

Лесничий Виноградов А.Б. 

Дата составления документа 04.09.2017 Телефон (391)268-35-31

Сводная ведомость распределения суммы площадей сечения по категориям санитарного состояния насаждений
Овсянского участкового лесничества

Квартал	Выдел	Площадь	Порода	Распределение суммы площадей сечения по категориям санитарного состояния									
				1	2	3	4	5	6	Бурелом	Ветровал	Аварийные деревья	Всего
				G, м2	G, м2	G, м2	G, м2	G, м2	G, м2	G, м2	G, м2	G, м2	G, м2
68	34	4,6	П	25,151	28,831	24,472	16,848	13,708	14,030	0,000	0,000	0,000	123,040
78	8	12,0	П	48,336	58,704	53,064	19,080	19,632	32,136	0,000	0,000	0,000	230,952
79	9	4,4	П	36,542	40,755	13,827	9,240	8,701	23,254	0,000	0,000	0,000	132,319
	Итого сумма площадей сечения			110,029	128,290	91,363	45,168	42,041	69,420	0,000	0,000	0,000	486,311
	Итого, %			22,6	26,4	18,8	9,3	8,6	14,3	0,0	0,0	0,0	100,0

Сводная ведомость расчета процента вырубаемой кубомассы насаждений
Овсянского участкового лесничества

Квартал	Выдел	Площадь	Порода	Распределение суммы площадей сечения по категориям санитарного состояния									
				1	2	3	4	5	6	Бурелом	Ветровал	Аварийные деревья	Всего
				G, м2	G, м2	G, м2	G, м2	G, м2	G, м2	G, м2	G, м2	G, м2	G, м2
68	34	4,6	П	25,151	28,831	24,472	16,848	13,708	14,030	0,000	0,000	0,000	123,040
78	8	12,0	П	48,336	58,704	53,064	19,080	19,632	32,136	0,000	0,000	0,000	230,952
79	9	4,4	П	36,542	40,755	13,827	9,240	8,701	23,254	0,000	0,000	0,000	132,319
	Итого сумма площадей сечения						45,168	42,041	69,420	0,000	0,000	0,000	486,311
	Итого, %						9,3	8,6	14,3	0,0	0,0	0,0	32,2

Лесничество ОВСЯНСКОЕ			Категория защитности ЗЕЛЕННЫЕ ЗОНЫ, ЛЕСОПАРКИ															Квартал 78						
: N :Пло- :Состав.Подрост,по:Я:Вы-:Эле-:Воз:Вы-:Ди:Кл:Гр:Бо: Тип :Полн:Запас сырораст. :Кл: Запас на выделе, МЗ																								
:вы-:щадь, :длесок покров,поч: :со-:мент: : : :ас:уп: : :ота : леса, МЗ :ас:-----: : :																								
:де-: :ва, рельеф, особенн:Р:та : :ра :со-:ам:с :па:ни: леса : :-----: :с :су- :ре- :еди- :захлавлен. :Хозяйственные:																								
:ла : га :ости выдела.Отмет: : :ле- : : : : : : :Сумм: на :общий:в т.ч: :хо- : :нич:-----: : :																								
: : :ка о порослевом :У:я- :са :ст :та :ет:во:во:те: :а пл: : : по :то:стоя:дин :ных : : :мероприятия :																								
: : :происх.Наимен.кат: :ру-: : : : :зр:эр: : ТЛУ :оца-: 1 : на :сос- :ва: : : :общий:лик-: : :																								
: : :ег. незалес.земель:С:са-: : : : :р :ас:ас:т : :дей : : :тав- :рн: (ста: :де- : : : :																								
: : :Хар.лесных культур : : : : :та:та: : :сече: га :выдел:ляю- :ос ро- : :ревь: : :вида: : :																								
: : :Кадастров.оценка : : : : : : : : : : :ний : : :щим :ти: го): :ев : : : :																								
: 1 :	: 2 :	: 3 :	: 4 :	: 5 :	: 6 :	: 7 :	: 8 :	: 9 :	: 10:	: 11:	: 12:	: 13 :	: 14 :	: 15 :	: 16 :	: 17 :	: 18:	: 19 :	: 20 :	: 21 :	: 22 :	: 23 :	: 24 :	
6	18,0	90С1С	1	24	ОС	80	24	30	8	4	2	КТП	0,7	260	4680	4212	2							
					С		24	32								468	1							
			подрост: 10П (10) 1,0 м, 1,0 тыс.шт/га, БЛАГОНАДЕЖНЫЙ																					
			подлесок: СПР РЕДКИЙ																					
			ПОЛНОТА НЕРАВНОМЕРНАЯ																					
			почва:ДЕРНОВО-СЛАВОПОДЗОЛИСТАЯ, ЛЕГКОСУГЛИНИСТАЯ, ВЛАЖНАЯ, СРЕДНЕМОЩНАЯ																					
7	11,0	40С2В4С	1	24	ОС	90	24	36	9	4	2	ОСРТ	0,4	150	1650	660	3							220
					Б		22	26								330	2							
					С	230	24	44								660	2							
		8П2Е	2		П	50	12	12					0,3	50	550	440	1							
					Е		13	14								110	1							
			подрост: 10П (20) 2,0 м, 2,0 тыс.шт/га, БЛАГОНАДЕЖНЫЙ																					
			подлесок: СПР РЕДКИЙ																					
			склон СВ-16																					
			НЕЭКСПЛУАТАЦИОННЫЙ 2 ЯРУС																					
			почва:СЕРАЯ ЛЕСНАЯ ШЕВНИСТАЯ, ЛЕГКОСУГЛИНИСТАЯ, СВЕЖАЯ, СРЕДНЕМОЩНАЯ																					
8	12,0	5ПЗЕ1С1ОС+Б	1	23	П	110	22	24	6	3	3	ОСЧ	0,5	200	2400	1200	1							240
					Е		24	28								720	1							
					С	250	23	44								240	2							
					ОС	100	23	36								240	3							
			подрост: 10П (40) 4,0 м, 4,0 тыс.шт/га, БЛАГОНАДЕЖНЫЙ																					
			подлесок: СПР РЕДКИЙ																					
			склон СВ-15																					
			почва:СРЕДНЕОПОДЗОЛЕННАЯ, ЛЕГКОСУГЛИНИСТАЯ, ВЛАЖНАЯ, СРЕДНЕМОЩНАЯ																					
9	3,0	4ПЗЕ2С1Б	1	15	П	50	14	14	3	2	3	ОСЧ	0,7	150	450	180								30
					Е		15	16								135								
					С		17	20								90								
					Б		17	18								45								
			подрост: 8П2Е (20) 2,0 м, 5,0 тыс.шт/га, БЛАГОНАДЕЖНЫЙ																					
			склон З -16																					
			почва:СРЕДНЕОПОДЗОЛЕННАЯ, ЛЕГКОСУГЛИНИСТАЯ, ВЛАЖНАЯ, СРЕДНЕМОЩНАЯ																					
10	6,5	90С1В+С+П	1	24	ОС	90	24	30	9	4	2	КТП	0,8	300	1950	1755	3							130
					Б		23	28								195	2							
					П	70																		
			подрост: 10П (20) 2,0 м, 1,5 тыс.шт/га, БЛАГОНАДЕЖНЫЙ																					
			подлесок: СМК МАЛ СПР РЕДКИЙ																					
			почва:ДЕРНОВО-СЛАБОПОДЗОЛИСТАЯ, ЛЕГКОСУГЛИНИСТАЯ, ВЛАЖНАЯ, СРЕДНЕМОЩНАЯ																					



Лесничество ОВСЯНСКОЕ			Категория защитности ЗЕЛЕННЫЕ ЗОНЫ, ЛЕСОПАРКИ													Квартал 79	
№	Площадь	Состав	Высота	Элементы	Возраст	Диаметр	Класс	Группа	Бонитет	Тип	Полнота	Запас сырья	раст.	Класс	Запас на выделе	МЗ	Хозяйственные мероприятия
5	21,1	5С2Л1Е2П+В	1	12	С	34	12	14	2	1	2	ОСРТ	0,8	140	1204	602	15%
				Л		15	14									241	
				Е		12	12									120	
				П		10	10									241	
		подрост: 10П (10) 1,0 м, 1,0 тыс.шт/га, БЛАГОНАДЕЖНЫЙ подлесок: СПР РЕДКИЙ склон ЮЗ-14 культуры-73 г., ВСПАШКА БОРОЗД, ПОСАДКА РУЧНАЯ, состояние УДОВЛЕТВОРИТЕЛЬНЫЕ почва: СЕРАЯ ЛЕСНАЯ ЩЕБНИСТАЯ, ЛЕГКОСУГЛИНИСТАЯ, СВЕЖАЯ, СРЕДНЕМОЩНАЯ ДОСТУПНЫЙ ДЛЯ ЛЕТНЕЙ ВЫВОЗКИ, ТРАКТОРОМ															
7	14,0	6ОС2Б2П+С	1	19	ОС	50	20	20	5	2	2	ОСРТ	0,8	200	2800	1680	
				Б		19	18									560	
				П		14	14									560	
		подрост: 10П (10) 1,0 м, 1,5 тыс.шт/га, БЛАГОНАДЕЖНЫЙ подлесок: СПР РЕДКИЙ почва: СЕРАЯ ЛЕСНАЯ ЩЕБНИСТАЯ, ЛЕГКОСУГЛИНИСТАЯ, СВЕЖАЯ, СРЕДНЕМОЩНАЯ															
8	5,9	10ОС+В	1	25	ОС	90	25	32	9	4	2	КТП	0,7	280	1652	1652	3
		подрост: 10П (25) 2,0 м, 1,0 тыс.шт/га, БЛАГОНАДЕЖНЫЙ подлесок: СПР СМК СРЕДНИЙ почва: ДЕРНОВО-СЛАБОПОДЗОЛИСТАЯ, ЛЕГКОСУГЛИНИСТАЯ, ВЛАЖНАЯ, СРЕДНЕМОЩНАЯ															
9	4,4	5ПЗЕ1С1ОС+В	1	23	П	110	22	24	6	3	3	ОСЧ	0,5	200	880	440	1
				Е		24	28									264	1
				С		250	23	44								88	2
				ОС		100	23	36								88	3
		подрост: 10П (40) 4,0 м, 4,0 тыс.шт/га, БЛАГОНАДЕЖНЫЙ подлесок: СПР РЕДКИЙ склон С -10 почва: СРЕДНЕОПОДЗОЛЕННАЯ, ЛЕГКОСУГЛИНИСТАЯ, ВЛАЖНАЯ, СРЕДНЕМОЩНАЯ															
10	1,7	7ОС1Б2П	1	17	ОС	40	18	18	4	2	2	ОСРТ	0,8	170	289	202	2
				Б		17	16									29	2
				П		60	13	14								58	1
		подрост: 10П (10) 1,0 м, 1,5 тыс.шт/га, БЛАГОНАДЕЖНЫЙ подлесок: СПР СРЕДНИЙ почва: СЕРАЯ ЛЕСНАЯ ЩЕБНИСТАЯ, ЛЕГКОСУГЛИНИСТАЯ, СВЕЖАЯ, СРЕДНЕМОЩНАЯ ДОСТУПНЫЙ ДЛЯ ЛЕТНЕЙ ВЫВОЗКИ, АВТОМОБИЛЕМ															
11	11,5	6ОС2Б2С+П	1	24	ОС	90	24	36	9	4	2	ОСРТ	0,5	190	2185	1311	3
				Б		22	26									437	2

ПРОРЕЖИВ, 3 ОЧ
20%

