

УТВЕРЖДАЮ:

Первый заместитель министра лесного хозяйства Красноярского края
Д.А. Селин

«27» 11 2017 г.

Акт
лесопатологического обследования № 275
лесных насаждений Боготольского лесничества Красноярского края.

Способ лесопатологического обследования: 1. Визуальный
2. Инструментальный

Место проведения:

Участковое лесничество	Урочище (дача)	Квартал	Выдел	Площадь, га
Гремяченское	-	89	16	17,0
Итого				

Лесопатологическое обследование проведено на общей площади 17,0 га, в насаждениях свободных от аренды.

2. Инструментальное обследование лесного участка.

2.1. Фактическая таксационная характеристика лесного насаждения **не соответствует** таксационному описанию (акты несоответствия прилагаются). Причины несоответствия: лесоустройство более 10-летней давности – 1991 г.

Ведомость лесных участков с выявленными несоответствиями таксационным описаниям приведена в приложении № 1 к Акту.

2.2. Состояние насаждений: с нарушенной устойчивостью
с утраченной устойчивостью

Причины повреждения : первичными причинами сильного ослабления обследованных насаждений явились грибные болезни: смоляной рак по сосне, губка сосновая по сосне и лиственнице ; настоящий трутовик по берёзе. Признаками грибных болезней в насаждении стало наличие плодовых тел и раковые раны на стволах деревьев. Другими ослабляющими признаками деревьев стали заселение и отработка стволовыми вредителями древостоя, такими как: большой сосновый лубоед по сосне ; берёзовый заболонник по берёзе.

Заселено (отработано) стволовыми вредителями:

Вид вредителя	Порода	Встречаемость (% заселенных деревьев)	Степень заселения лесного насаждения (слабая, средняя, сильная)
Большой сосновый лубоед	сосна	9,6	слабая

Березовый заболонник	береза	9,2	слабая
----------------------	--------	-----	--------

Повреждено огнем:

Вид пожара	Порода	Состояние корневых лап		Состояние корневой шейки		Подсушивание луба	
		% поврежденных огнём корней	% деревьев с данным повреждением	ожог корневой шейки по окружности (1/4; 2/4;3/4;более 3/4)	% деревьев с данным повреждением	по окружности (1/4;2/4; 3/4; более3/4)	% деревьев с данным повреждением

Поражено болезнями:

Вид болезни	Порода	Встречаемость (% поражённых деревьев)	Степень поражения лесного насаждения (слабая, средняя, сильная)
Рак смоляной	Сосна	5,5	слабая
Губка сосновая	Сосна,лиственница	6,0	слабая
Трутовик настоящий	Береза	7	слабая
Трутовик ложный осиновый	Осина	9,0	слабая

2.3. Выборке подлежит **24 %** деревьев,

в том числе:

ослабленных – 0 %; (причины назначения)

сильно ослабленных –0 %; (причины назначения)

усыхающих –9 % (причины назначения- грибные болезни и стволовые вредители)

свежего сухостоя –9 %;

свежего ветровала – 0 %;

свежего бурелома –0 %;

старого ветровала – 0 %;

старого бурелома –0 %;

старого сухостоя –6%;

аварийных – 0.

2.4. Полнота лесного насаждения после уборки деревьев, подлежащих рубке, составит: в кв.89 выд. 16 – 0,6.

Критическая полнота для данной категории лесных насаждений (защитные леса «леса расположенные на пустынных, полупустынных, степных, лесостепных и малолесных горных территориях») при которых назначается выборочная санитарная рубка составляет: для сосны – 0,3.

ЗАКЛЮЧЕНИЕ

С целью предотвращения негативных процессов или снижения ущерба от их воздействия назначено:

Участковое лесничество	Урочище (дача)	Квартал	Выдел	Площадь выдела, га	Вид мероприятия	Площадь мероприятия, га	Порода	Запас на выдел, куб.м	Крайние сроки проведения
Гремяченское		89	16	17,0	ВСП	17,0	С	1265	2018г
Итого:				17,0		17,0	С	1265	

Ведомость перечета деревьев, назначенных в рубку и абрис лесного участка прилагаются (приложение 2 и 3 к Акту).

Меры по обеспечению возобновления: Обеспечить сохранность подроста на пасаках в количестве не менее 80% от его количества до рубки,

Мероприятия, необходимые для предупреждения повреждения или поражения смежных насаждений: Проведение лесопатологического обследования в прилегающих насаждениях, очистка площади от порубочных остатков – сбор порубочных остатков в кучи на погрузочные площадки с последующим сжиганием в не пожароопасный период.

Сведения для расчета степени повреждения:

Год образования старого сухостоя – 2013

основная причина повреждения древесины – грибные болезни и стволовые вредители.

Дата проведения обследования «02» 07 2017 год.

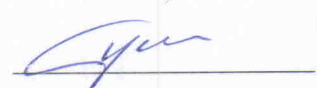
Исполнители работ по проведению лесопатологического обследования:

зам. руководителя
КГБУ «Боготольское лесничество»



Романов И.Н.

мастер леса Гремяченского
участкового лесничества



Панов В.С.

участк. лесничий Гремяченского
участкового лесничества



Пустоветов П.Г.

СОГЛАСОВАНО:

Руководитель КГБУ «Боготольское лесничество»



Уваров Д.В.





МИНИСТЕРСТВО ПРИРОДНЫХ РЕСУРСОВ И ЭКОЛОГИИ
КРАСНОЯРСКОГО КРАЯ

Краевое государственное казенное учреждение

**Дирекция по особо охраняемым
природным территориям
Красноярского края
(КГКУ «Дирекция по ООПТ»)**

г. Красноярск, ул. Ленина, 41
✉ 660049, г. Красноярск, а/я 5404
☎ тел/факс: (391) 265-25-94
E-mail: mail@doopt.ru; http://www.doopt.ru

25 ОКТ 2017

№ 1429/05-14

МЛХ/2-

на №

03038

от

03.10.2017

Начальнику отдела охраны
и защиты лесов
министерства лесного
хозяйства Красноярского
края

А.Ю. Карнаухову

Копия: старшему
государственному
инспектору в области
охраны окружающей среды
Западной МРСИ
КГКУ «Дирекция
по ООПТ»

В.В. Кривоногову

О рассмотрении материалов по проведению
выборочной санитарной рубки на ООПТ

Уважаемый Алексей Юрьевич!

КГКУ «Дирекция по ООПТ» рассмотрены материалы по проведению
выборочных санитарных рубок на лесных участках Красноярского
и Гремячинского участковых лесничеств Боготольского лесничества в границах
государственного комплексного заказника краевого значения «Арга» (далее –
Заказник) в составе:

копии актов приемки работ по лесопатологическому обследованию
инструментальным способом в Боготольском лесничестве б/н, б/д на 10 л.
в 1 экз.;

копии актов лесопатологического обследования лесных насаждений
Боготольского лесничества Красноярского края б/н, б/д на 30 л. в 1 экз.;

копии ведомостей лесных участков с выявленными несоответствиями
таксационным описаниям (приложение №1 к актам лесопатологического
обследования) на 10 л. в 1 экз.;

копии ведомостей результатов проведения лесопатологических
обследований лесных насаждений за май 2017 года (приложение № 1.1 к актам
лесопатологического обследования) на 10 л. в 1 экз.;

копии ведомостей перечета деревьев, назначенных в рубку по временным
пробным площадям (приложение № 2 к актам лесопатологического
обследования) на 10 л. в 1 экз.;

копии ведомостей перечета деревьев на ВПП на испрашиваемых участках
на 22 л. в 1 экз.;

копии ведомостей расчета объема древесины по породам и категориям
санитарного состояния, через суммы площадей сечений на 43 л. в 1 экз.;

копии абрисов участков к актам лесопатологического обследования
(приложение № 3 к актам лесопатологического обследования) на 30 л. в 1 экз.;

копии таксационных характеристик лесных насаждений, планируемых в рубку (Приложение 1 к Порядку) на 10 л. в 1 экз.;

копия удостоверения П.Г. Пустоветова о повышении квалификации по дополнительной профессиональной программе «Лесопатологические обследования и санитарно-оздоровительные мероприятия в лесах» от 04.03.2016 на 1 л. в 10 экз.;

копия приказа КГБУ «Боготольское лесничество» от 09.01.2017 № 9 «О создании комиссии для проведения лесопатологического обследования» на 1 л. в 10 экз.;

копии актов несоответствия данных государственного лесного реестра натурному обследованию на 20 л. в 1 экз.;

копии таксационных описаний лесных насаждений, назначенных в рубку (лесоустройство 1991 г.) на 10 л. в 1 экз.;

копии фотографий лесных насаждений, поврежденных вредителями и болезнями на 10 л. в 1 экз.

Выборочные санитарные рубки планируются на общей площади 172,7 га, с вырубаемым запасом древесины 14 545 м³ (согласно актов приемки работ по лесопатологическому обследованию) на следующих лесных участках Боготольского лесничества:

Кв.	Выд.	Площадь, га	Состав	Возраст	Полнота до/после рубки	Запас, м ³ /га	Интенсивность рубки, %/Объем вырубаемой древесины, м ³
Краснореченское участковое лесничество							
26	16	14,0	8С2Б+Ос+Л	120	0,7/0,5	280	26/1036
39	11	14,0	8С2Б+Л	130	0,7/0,5	260	33/1201
39	9	15,0	7С1Л2Б+Ос	130	0,5/0,3	170	30/765
101	5	47,0	6С1Л1Е2Б+Ос	110	0,7/0,5	310	32/4662
102	1	25,0	6С3Б1Ос+Л+Е	110	0,6/0,4	230	31/1782
102	2	14,0	9С1Б	110	1,0/0,6	400	35/1960
Гремяченское участковое лесничество							
89	16	17,0	4С2С2Б1Л1Ос	130	0,8/0,6	310	24/1265
89	24	16,0	8С1Б1Л	120	0,8/0,6	310	24/1190
90	16	4,5	7С2Б1Ос+Л	110	0,7/0,5	250	24/270
91	8	6,2	8С1Б1Ос+Л	110	0,8/0,6	290	23/414

К представленной документации имеются замечания, требующие устранения в части несоответствия вырубаемых запасов древесины по испрашиваемым в рубку участкам, а именно:

кв. № 26 (выд. 16) - вырубаемый объем древесины на участке по результатам лесопатологического обследования составит 1019,0 м³, а не 1036,0 м³, как указано в акте обследования;

кв. № 102 (выд. 2) - в ведомости распределения количества деревьев и их объемов по всем породам на всем выделе вместе указан объем рубки - 1260,0 м³, что не соответствует документации обследования (1960,0 м³);

кв. № 101 (выд. 5) - в ведомости перечета деревьев, назначенных в рубку, указан запас насаждений на 1 га - 330,0 м³, что не соответствует документации обследования - 310,0 м³;

кв. № 89 (выд. 16) - в ведомости распределения количества деревьев и их

объемов по всем породам на всем выделе вместе, указан объем рубки - 1274,1 м³, что не соответствует документации обследования - 1265 м³;

кв. № 90 (выд. 16) - в ведомости распределения количества деревьев и их объемов по всем породам на всем выделе вместе, указан объем рубки - 264,5 м³, что не соответствует документации обследования - 270,0 м³.

кв. № 91 (выд. 8) - в ведомости распределения количества деревьев и их объемов по всем породам на всем выделе вместе, указан процент рубки 22% и объем рубки - 401,4 м³, что не соответствует документации обследования - 23%/414,0 м³.

В соответствии с пунктом 4.8. положения о Заказнике, утвержденного постановлением Совета администрации Красноярского края от 19.01.2007 № 4-п «О государственном комплексном заказнике краевого значения «Арга» санитарно-оздоровительные мероприятия на территории заказника осуществляются в соответствии с Правилами санитарной безопасности в лесах РФ.

Проведение выборочной санитарной рубки на испрашиваемых лесных участках рекомендовано материалами лесопатологического обследования по причине повреждения насаждений стволовыми вредителями (большой сосновый и еловый лубоед, березовый заболонник) и болезнями леса (сосновая губка, смоляной рак, настоящий и ложный осиновый трутовики).

Функционирование заказника «Арга» направлено на охрану и воспроизводство охотничьих видов животных, сохранение и восстановление численности редких и находящихся под угрозой исчезновения видов зверей и птиц, ценных в хозяйственном, научном и эстетическом отношении, а также охрану мест их обитания.

Испрашиваемые участки расположены вне мест концентраций основных охраняемых объектов заказника.

Учитывая требования действующих нормативных актов, направленных на обеспечение санитарной безопасности в лесах, установленный режим охраны и природопользования заказника «Арга» проведение выборочных санитарных рубок лесных насаждениях на испрашиваемых участках на площади 172,7 га считаю возможным при следующих условиях:

1. Реализации хозяйственной деятельности в соответствии с режимом охраны и природопользования Заказника.

2. Соблюдения «Особенностей использования, охраны, защиты, воспроизводства лесов, расположенных на особо охраняемых природных территориях», утвержденных Приказом МПР РФ от 16.07.2007 № 181.

3. Соблюдения Правил санитарной безопасности в лесах, утвержденных Постановлением Правительства РФ от 20.05.2017 № 607.

4. Обеспечения естественного возобновления лесных насаждений путем сохранения подроста в пасаках в количестве не менее 80% от его количества до рубки.

Директор



П.Л. Борzych

Ведомость лесных участков с выявленными несоответствиями таксационным описаниям

Приложение №1
к акту лесопатологического обследования

Источник данных	Год проведения лесоустройства	Номер квартала	Номер выдела	Площадь выдела, га	Целевое назначение лесов	Категория защитных лесов	Номер лесопатологического выдела	Площадь лесопатологического выдела, га	Таксационная характеристика										Заложено пробных площадей		
									состав	порода	возраст, лет	средняя высота, м	средний диаметр, см	тип леса	тип условий местопроизрастания	полнота	бонитет	запас, куб.м/га		количество, шт.	общая площадь, га
ТО	1991	89	16	17,0	защитные	Леса располож.в пуст.,полупуст.л есост.	16	17,0	4С2С3В1ОС+С+Л	С	100	22	44	РГ	В2	0,7	3	220			
					защитные	Леса расп.в пуст.,полупуст.л есост.				С	45	18	20								
										В		20	20								
										ОС	150										
										С											
										Л											
Ф	2017	89	16	17,0	защитные	Леса располож.в пуст.,полупуст.л есост.	16	17,0	4С2С2В1П1ОС	С	130	24	48	РГ	В2	0,8	3	310	22	0,9	
										С	70	21	32								
										В	90	22	32								
										Л	120	24	48								
										ОС	90	22	32								

Примечание:

ТО – таксационное описание

Ф – фактическая характеристика лесного насаждения

Исполнители работ по проведению лесопатологического обследования:

зам. руководителя КГБУ " Боготольское лесничество "

мастер леса Боготольского участкового лесничества

участковый лесничий Гремяченского участкового лесничества

Согласовано: руководитель КГБУ "Боготольское лесничество"

Дата составления документа 19.02.17. Телефон 8(39157)-2-17-06



Романов И.Н.

Ианов В.С.

Пустоветов П.Г.

Уваров Д.В.

Приложение № 5

к акту лесопатологического обследования

Результаты проведения лесопатологического обследования лесных насаждений за май 2017 года

Субъект Российской Федерации Красноярский край

Участковое лесничество: _____ Ремзянское

Лесничество (лесопарк): _____ Боготольское

Урочище (лесная дача)

Номер квартала	Номер выдела	Площадь выдела, га	Целевое назначение лесов	Категория защитных лесов	Номер лесопатологического выдела	Площадь лесопатологического выдела, га	Состав	Таксационная характеристика лесного насаждения										Распределение деревьев по категориям состояния, % от запаса								Признаки повреждения деревьев	Доля поврежденных деревьев, %	Причина ослабления, повреждения	Подлежит рубке, %	Назначенные мероприятия									
								порода	возраст	средняя высота, м	средний диаметр, см	тип леса	полнота	бонитет	запас, кубм/га	Число деревьев на пробе, шт.	Без признаков ослабления	ослабленные	сильно ослабленные	усыхающие	свежий сухой	старый сухой	свежий ветровал	старый ветровал	свежий бурелом					старый бурелом	аварийные деревья	Заселено и оработано < 3/4 окружности ствола под кроной, , нал. плод. тел на стволе, нал. на стволе в области кроны раковых ран,	Большой сосновый лубоед, березовый заболонник, трутовик настоящий и ложный осиновый, губка сосновая и смоляной рак	вид	площадь, га				
1	2	3	4	5	6	7	8	9	10	11	12	13	14	15	16	17	18	19	20	21	22	23	24	25	26	27	28	29	30	31	32	33	34						
89	16	17	защитные	леса расп.в пуст,полупуст.лесостеп., ООПТ в ГКЗКЗ "Арга"	16	17	4С2С2Б1 ЛПОС	С 130*/ 70	В 90* 24*/ 21	Л 120* 24*	ОС 90* 22*	Л 120* 24*	РП 48* 32*	РП	0,8	3	310	263	15	18	38	13	11	5	8	8	87	7	19	48	10	8	8	263	85	29	ВСР	17	
Всего	16	17																												453	16,0	21,0	37,0	11,0	9,0	6,0	24,0	ВСР	17,0
Сплошная санитарная рубка (ССР)																																							
Лесопатологическое обследование (ЛПО)																																							
Выборочная санитарная рубка (ВБР)																																							
Уборка захламленности (УЗ)																																							

* - Показатели, не соответствующие таксационному описанию.

Исполнители работ по проведению лесопатологического обследования:

зам. руководителя КГБУ "Боготольское лесничество"

мастер леса Боготольского участкового лесничества

участковый лесничий Ремзянского участкового лесничества

Согласовано: руководителем КГБУ "Боготольское лесничество"

Дата составления документа

2017.

Телефон 8(39157)-2-17,06

Романов И.Н.

Панов В.С.

Пуустоветов П.Г.

Уваров Д.В.

Ведомость перечета деревьев назначенных в рубку
ВРЕМЕННАЯ ПРОБНАЯ ПЛОЩАДЬ №

Субъект Российской Федерации Красноярский край

Лесничество (лесопарк) Боготольское

Участковое л-во Гремяченское Квартал 89 Выдел 16 Площадь 17,0 га

Номер очага _____ га Общий размер пробных площадей 0,9 га

Количество пробных площадей - 22 шт. по 0,04 га.

Таксационная характеристика: Защитные: леса расп.в пуст. полупуст.лесост.

Тип леса	РТ	Состав	<u>4С2С2Б1</u>	Возраст	<u>130</u>	Бонитет	<u>3</u>
			<u>Л1Ос</u>				
Полнота	0,8	Запас на га	310 куб.м	Возобновление	отсутствует		

Время и причина ослабления насаждения: грибные болезни (сосновая губка,смоляной рак,трутовик настоящий,трутовик ложный осиновый).Стволовые вредители (сосновый лубоед,березовый заболонник)

Тип очага вредных организмов: эпизодический, хронический (подчеркнуть)

Фаза развития очага вредных организмов: начальная, нарастания численности, собственно вспышка, кризис (подчеркнуть)

Состояние насаждения, намечаемые мероприятия: Насаждение находится в неудовлетворительном санитарном состоянии, рекомендуется проведение выборочной санитарной рубки

Исполнитель работ по проведению лесопатологического обследования:

Уч.лесничий Пустоветов П.Г.

Подпись



Дата 03.08.17г

Телефон: 8(39157)2-17-06

Порода:
Лиственница

Ступени толщины, см	Количество деревьев по категориям состояния, шт.															Всего деревьев по ступеням толщины			
	I	II	III	IV		V		VI			ветровал , бурелом			аварийные деревья			шт т.	в т.ч. подле жат рубке , %	
				НЗ	З	НЗ	З	НЗ	З	О	НЗ	З	О	НЗ	З	О			
1	2	3	4	5	6	7	8	9	10	11	12	13	14	15	16	17	18	19	
16	3	2	3	0	0	0	0	0	0	0	0	0	0	0	0	0	0	8	0
20	2	3	2	0	0	0	0	0	0	0	0	0	0	0	0	0	0	7	0
24	3	2	2	0	0	0	0	0	0	0	0	0	0	0	0	0	0	7	0
28	2	2	3	0	0	0	0	0	0	0	0	0	0	0	0	0	0	7	0
32	2	2	1	0	0	0	0	0	0	0	0	0	0	0	0	0	0	7	0
36	1	2	1	1	0	0	0	0	0	0	0	0	0	0	0	0	0	5	0
40	1	1	1	0	0	0	0	0	0	0	0	0	0	0	0	0	0	5	20
44	2	2	2	0	0	0	0	0	0	0	0	0	0	0	0	0	0	3	0
48	2	1	0	0	0	0	0	0	0	0	0	0	0	0	0	0	0	6	0
52	1	0	0	0	0	0	0	0	0	0	0	0	0	0	0	0	0	3	0
60	0	1	0	0	0	0	0	0	0	0	0	0	0	0	0	0	0	1	0
Итого, шт	19	18	15	1	0	0	0	0	0	0	0	0	0	0	0	0	0	1	0
Итого, %	35,8	34,0	28,3	1,9	0,0	0,0	0,0	0,0	0,0	0,0	0,0	0,0	0,0	0,0	0,0	0,0	0,0	5,3	1,9

Порода: Ясина

Ступени толщины, см	Количество деревьев по категориям состояния, шт.															Всего деревьев по ступеням толщины			
	I	II	III	IV		V		VI			ветровал , бурелом			аварийные, деревья			шт т.	в т.ч. подле жат рубке, %	
				НЗ	З	НЗ	З	НЗ	З	О	НЗ	З	О	НЗ	З	О			
1	2	3	4	5	6	7	8	9	10	11	12	13	14	15	16	17	18	15	16
16	0	1	2	0	0	0	0	0	0	0	0	0	0	0	0	0	0	3	0
20	2	3	2	1	0	0	0	0	0	0	0	0	0	0	0	0	0	8	0
24	2	2	3	2	0	2	0	2	0	0	0	0	0	0	0	0	0	13	31
28	1	1	4	2	0	2	0	3	0	0	0	0	0	0	0	0	0	13	38
32	1	2	2	1	0	1	0	1	0	0	0	0	0	0	0	0	0	8	25
36	0	1	1	1	0	1	0	1	0	0	0	0	0	0	0	0	0	5	40
Итого, шт	6	10	14	7	0	6	0	7	0	0	0	0	0	0	0	0	0	50	
Итого, %	12,0	20,0	28,0	14,0	0,0	12,0	0,0	14,0	0,0	0,0	0,0	0,0	0,0	0,0	0,0	0,0	0,0	50,0	26,0

Расчет объема древесины по породно и категориям санитарного состояния, через суммы площадей сечений кв. 89, выд. 16.

Порода Сосна

Диаметр	Площадь сечения одного дерева	Распределение количества и объемов деревьев по категориям санитарного состояния																			
		1		2		3		4		5		6		ветровал, бурелом		аварийные деревья		Итого			
		Кол. шт	Г, м2	Кол. шт	Г, м2	Кол. шт	Г, м2	Кол. шт	Г, м2	Кол. шт	Г, м2	Кол. шт	Г, м2	Кол. шт	Г, м2	Кол. шт	Г, м2	Кол. шт	Г, м2		
8	0,005	5	0,025	3	0,015	2	0,010	0	0,000	0	0,000	0	0,000	0	0,000	0	0,000	0	0,000	10	0,050
12	0,011	7	0,077	5	0,055	4	0,044	0	0,000	0	0,000	0	0,000	0	0,000	0	0,000	0	0,000	16	0,176
16	0,020	6	0,120	7	0,140	5	0,100	0	0,000	0	0,000	0	0,000	0	0,000	0	0,000	0	0,000	18	0,360
20	0,031	5	0,155	5	0,155	8	0,248	0	0,000	0	0,000	0	0,000	0	0,000	0	0,000	0	0,000	18	0,558
24	0,045	5	0,225	8	0,360	9	0,405	2	0,090	0	0,000	0	0,000	0	0,000	0	0,000	0	0,000	24	1,080
28	0,062	4	0,248	7	0,434	6	0,372	5	0,310	2	0,124	0	0,000	0	0,000	0	0,000	0	0,000	24	1,488
32	0,080	6	0,480	6	0,480	9	0,720	4	0,320	3	0,240	0	0,000	0	0,000	0	0,000	0	0,000	28	2,240
36	0,102	5	0,510	4	0,408	7	0,714	6	0,612	4	0,408	0	0,000	0	0,000	0	0,000	0	0,000	26	2,652
40	0,126	4	0,504	5	0,630	9	1,134	4	0,504	4	0,504	2	0,252	0	0,000	0	0,000	0	0,000	28	3,528
44	0,152	5	0,760	5	0,760	6	0,912	2	0,304	3	0,456	2	0,304	0	0,000	0	0,000	0	0,000	23	3,496
48	0,181	3	0,543	4	0,724	5	0,905	3	0,543	2	0,362	2	0,362	0	0,000	0	0,000	0	0,000	19	3,439
52	0,210	1	0,210	2	0,420	4	0,840	2	0,420	1	0,210	1	0,210	0	0,000	0	0,000	0	0,000	11	2,310
56	0,250	0	0,000	1	0,250	3	0,750	0	0,000	2	0,500	1	0,250	0	0,000	0	0,000	0	0,000	7	1,750
60	0,280	0	0,000	0	0,000	3	0,840	1	0,280	0	0,000	0	0,000	0	0,000	0	0,000	0	0,000	4	1,120
64	0,320	0	0,000	0	0,000	2	0,640	0	0,000	0	0,000	0	0,000	0	0,000	0	0,000	0	0,000	2	0,640
68	0,360	0	0,000	0	0,000	2	0,720	0	0,000	0	0,000	0	0,000	0	0,000	0	0,000	0	0,000	2	0,720
72	0,410	0	0,000	0	0,000	2	0,820	0	0,000	0	0,000	0	0,000	0	0,000	0	0,000	0	0,000	2	0,820
Итого на пробе		56	3,857	62	4,831	86	10,174	29	3,383	21	2,804	8	1,378	0	0,000	0	0,000	0	0,000	262	26,427
в % соотношении		21	15	24	18	33	38	11	13	8	11	3	5	0	0	0	0	0	0	100	100
Всего на выделе		1058	72,854	1171	91,252	1624	192,176	548	63,901	397	52,964	151	26,029	0	0,000	0	0,000	0	0,000	4949	499,177
в % соотношении		21	15	24	18	33	38	11	13	8	11	3	5	0	0	0	0	0	0	100	100
Живые деревья =		3853	шт	0,0	м3	71	%	Подлежит рубке =		1096	шт	0,0	м3	29		%					
		78	%							22	%										

Порода Лиственница

Диаметр	Площадь сечения одного дерева	Распределение количества и объемов деревьев по категориям санитарного состояния																	
		1		2		3		4		5		6		ветровал, бурелом		аварийные деревья		Итого	
		Кол. шт	Г, м2	Кол. шт	Г, м2	Кол. шт	Г, м2	Кол. шт	Г, м2	Кол. шт	Г, м2	Кол. шт	Г, м2	Кол. шт	Г, м2	Кол. шт	Г, м2	Кол. шт	Г, м2
8	0,005	0	0,000	0	0,000	0	0,000	0	0,000	0	0,000	0	0,000	0	0,000	0	0,000	0	0,000
12	0,011	0	0,000	0	0,000	0	0,000	0	0,000	0	0,000	0	0,000	0	0,000	0	0,000	0	0,000
16	0,020	3	0,060	2	0,040	3	0,060	0	0,000	0	0,000	0	0,000	0	0,000	0	0,000	8	0,160
20	0,031	2	0,062	3	0,093	2	0,062	0	0,000	0	0,000	0	0,000	0	0,000	0	0,000	7	0,217
24	0,045	3	0,135	2	0,090	2	0,090	0	0,000	0	0,000	0	0,000	0	0,000	0	0,000	7	0,315
28	0,062	2	0,124	2	0,124	3	0,186	0	0,000	0	0,000	0	0,000	0	0,000	0	0,000	7	0,434
32	0,080	2	0,160	2	0,160	1	0,080	0	0,000	0	0,000	0	0,000	0	0,000	0	0,000	5	0,400
36	0,102	1	0,102	2	0,204	1	0,102	1	0,102	0	0,000	0	0,000	0	0,000	0	0,000	5	0,510
40	0,126	1	0,126	1	0,126	1	0,126	0	0,000	0	0,000	0	0,000	0	0,000	0	0,000	3	0,378
44	0,152	2	0,304	2	0,304	2	0,304	0	0,000	0	0,000	0	0,000	0	0,000	0	0,000	6	0,912
48	0,181	2	0,362	1	0,181	0	0,000	0	0,000	0	0,000	0	0,000	0	0,000	0	0,000	3	0,543
52	0,210	1	0,210	0	0,000	0	0,000	0	0,000	0	0,000	0	0,000	0	0,000	0	0,000	1	0,210
56	0,250	0	0,000	0	0,000	0	0,000	0	0,000	0	0,000	0	0,000	0	0,000	0	0,000	0	0,000
60	0,280	0	0,000	1	0,280	0	0,000	0	0,000	0	0,000	0	0,000	0	0,000	0	0,000	1	0,280
Итого на пробе		19	1,645	18	1,602	15	1,010	1	0,102	0	0,000	0	0,000	0	0,000	0	0,000	53	4,359
в % соотношении		36	38	34	37	28	23	2	2	0	0	0	0	0	0	0	0	100	100
Всего на выделле		359	31,072	340	30,260	283	19,078	19	1,927	0	0,000	0	0,000	0	0,000	0	0,000	1001	82,337
в % соотношении		36	38	34	37	28	23	2	2	0	0	0	0	0	0	0	0	100	100
Живые деревья =		982	шт	0,0	м3	98	%	Подлежит рубке =		19	шт	2	%	0,0		м3	2		%
		98	%							2	%							2	%

Порода Осина

Диаметр	Площадь сечения одного дерева	Распределение количества и объемов деревьев по категориям санитарного состояния																	
		1		2		3		4		5		6		ветровал, бурелом		аварийные деревья		Итого	
		Кол. шт	Г, м ²	Кол. шт	Г, м ²	Кол. шт	Г, м ²	Кол. шт	Г, м ²	Кол. шт	Г, м ²	Кол. шт	Г, м ²	Кол. шт	Г, м ²	Кол. шт	Г, м ²	Кол. шт	Г, м ²
8	0,005	0	0,000	0	0,000	0	0,000	0	0,000	0	0,000	0	0,000	0	0,000	0	0,000	0	0,000
12	0,011	0	0,000	0	0,000	0	0,000	0	0,000	0	0,000	0	0,000	0	0,000	0	0,000	0	0,000
16	0,020	0	0,000	1	0,020	2	0,040	0	0,000	0	0,000	0	0,000	0	0,000	0	0,000	0	0,000
20	0,031	2	0,062	3	0,093	2	0,062	1	0,031	0	0,000	0	0,000	0	0,000	0	0,000	0	0,000
24	0,045	2	0,090	2	0,090	3	0,135	2	0,090	2	0,090	2	0,090	2	0,090	2	0,090	13	0,585
28	0,062	1	0,062	1	0,062	4	0,248	2	0,124	2	0,124	3	0,186	0	0,000	0	0,000	13	0,806
32	0,080	1	0,080	2	0,160	2	0,160	1	0,080	1	0,080	1	0,080	0	0,000	0	0,000	8	0,640
36	0,102	0	0,000	1	0,102	1	0,102	1	0,102	1	0,102	1	0,102	0	0,000	0	0,000	5	0,510
40	0,126	0	0,000	0	0,000	0	0,000	0	0,000	0	0,000	0	0,000	0	0,000	0	0,000	0	0,000
44	0,152	0	0,000	0	0,000	0	0,000	0	0,000	0	0,000	0	0,000	0	0,000	0	0,000	0	0,000
48	0,181	0	0,000	0	0,000	0	0,000	0	0,000	0	0,000	0	0,000	0	0,000	0	0,000	0	0,000
52	0,210	0	0,000	0	0,000	0	0,000	0	0,000	0	0,000	0	0,000	0	0,000	0	0,000	0	0,000
56	0,250	0	0,000	0	0,000	0	0,000	0	0,000	0	0,000	0	0,000	0	0,000	0	0,000	0	0,000
60	0,280	0	0,000	0	0,000	0	0,000	0	0,000	0	0,000	0	0,000	0	0,000	0	0,000	0	0,000
64	0,320	0	0,000	0	0,000	0	0,000	0	0,000	0	0,000	0	0,000	0	0,000	0	0,000	0	0,000
68	0,360	0	0,000	0	0,000	0	0,000	0	0,000	0	0,000	0	0,000	0	0,000	0	0,000	0	0,000
72	0,410	0	0,000	0	0,000	0	0,000	0	0,000	0	0,000	0	0,000	0	0,000	0	0,000	0	0,000
76	0,450	0	0,000	0	0,000	0	0,000	0	0,000	0	0,000	0	0,000	0	0,000	0	0,000	0	0,000
80	0,500	0	0,000	0	0,000	0	0,000	0	0,000	0	0,000	0	0,000	0	0,000	0	0,000	0	0,000
Итого на пробе		6	0,294	10	0,527	14	0,747	7	0,427	6	0,396	7	0,458	0	0,000	0,000	0,000	50	2,849
в % соотношении		12	10	20	18	28	27	14	15	12	14	14	16	0	0	0	0	100	100
Всего на выделке		113	5,553	189	9,954	264	14,110	132	8,066	113	7,480	132	8,651	0	0,000	0,000	0,000	944	53,814
в % соотношении		12	10	20	18	28	27	14	15	12	14	14	16	0	0	0	0	100	100

Живые деревья =	699	шт	0,0	м ³	70	%	Подлежит рубке =	245,6	шт	0,0	м ³	30	%
	74	%						26	%				

Распределение количества деревьев и их объемов по всем породам на всем выделе вместе

Порода	Распределение количества и объемов деревьев по категориям санитарного состояния						ветровал, бурелом		аварийные деревья		Итого			
	1	2	3	4	5	6	Кол. шт	Г, м2	Кол. шт	Г, м2				
Кедр	0	0	0	0	0	0	0	0,000	0	0,000	0	0,000		
Сосна	1058	72,854	1171	548	63,901	397	52,964	151	26,029	0	0,000	4949	499,177	
Ель	0	0,000	0	0	0,000	0	0,000	0	0,000	0	0,000	0	0,000	
Пихта	0	0,000	0	0	0,000	0	0,000	0	0,000	0	0,000	0	0,000	
Лиственница	359	31,072	340	283	19,078	19	1,927	0	0,000	0	0,000	1001	82,337	
Береза	170	6,517	359	661	44,257	151	9,841	151	7,574	0	0,000	1643	94,426	
Осина	113	5,553	189	264	14,110	132	8,066	113	7,480	132	8,651	944	53,814	
Итого, шт	1700	115,997	2059	149,808	2833	269,620	850	83,734	661	68,019	434	42,576	8538	729,753
Итого, %	20	16	24	21	33	37	10	11	8	9	5	6	0	100

Расчет процентов, врубаемых на всей площади по породам

Порода	Распределение количества и объемов деревьев по категориям санитарного состояния						ветровал, бурелом		аварийные деревья		Итого		
	1	2	3	4	5	6	Кол. шт	Г, м2	Кол. шт	Г, м2			
Кедр				0	0,000	0	0,000	0	0,000	0	0,000	0	0,000
Сосна				548	63,901	397	52,964	151	26,029	0	0,000	0	0,000
Ель				0	0,000	0	0,000	0	0,000	0	0,000	0	0,000
Пихта				0	0,000	0	0,000	0	0,000	0	0,000	0	0,000
Лиственница				19	1,927	0	0,000	0	0,000	0	0,000	19	1,927
Береза				0	0,000	151	7,574	151	7,896	0	0,000	302	15,470
Осина				0	0,000	113	7,480	132	8,651	0	0,000	246	16,131
Итого, шт	0	0,000	0	567	65,828	661	68,019	434	42,576	0	0,000	1662	176,422
Итого, %	0	0	0	7	9	8	9	5	6	0	0	24	24

Итого остается на выделе живых деревьев 4005 м3 76 %

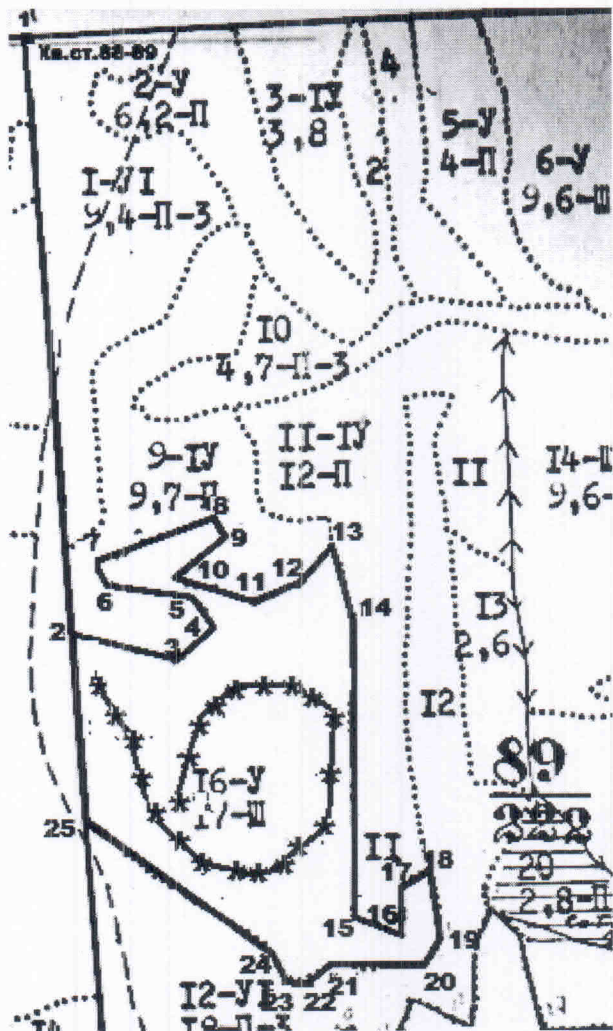
Итого подлежат рубке на всей площади выдела 0,61

Итого подлежат рубке на всей площади выдела 1265 м3

Полнота после вырубки деревьев 0,61

Абрис участка
к акту лесопатологического обследования

М 1:10000



Условные обозначения:

- маршрут закладки пробных площадей.
- * - пробная площадка.

Исполнитель работ по проведению лесопатологического исследования:

ФИО, должность Пустоветов П.Г., Уч. лесничий

Подпись


Дата составления документа 03.07.12.

Телефон 8(39157)-2-17-06

N выдела	Ленты (круговой площадки) перече́та				
	N ленты (площадки)	длина, м	ширина, м	радиус, м	площадь, га
16	1			11,28	0,04
	2			11,28	0,04
	3			11,28	0,04
	4			11,28	0,04
	5			11,28	0,04
	6			11,28	0,04
	7			11,28	0,04
	8			11,28	0,04
	9			11,28	0,04
	10			11,28	0,04
	11			11,28	0,04
	12			11,28	0,04
	13			11,28	0,04
	14			11,28	0,04
	15			11,28	0,04
	16			11,28	0,04
	17			11,28	0,04
	18			11,28	0,04
	19			11,28	0,04
	20			11,28	0,04
	21			11,28	0,04
	22			11,28	0,04

Исполнитель работ по проведению лесопатологического исследования:

ФИО, должность Пустоветов П.Г., Уч. лесничий

Подпись 

Дата составления документа 03.07.12

Телефон 8(39157)-2-17-06

Номера точек	Координаты	Румбы линий	Длина, м
Привязка к кв.ст.88-89 в точке 1			
1	N56*02.596 E089*35.146		
1-2	N56*02.155 E089*35.098	ЮВ:3	820
2-3	N56*02.136 E089*35.239	ЮВ:76	150
3-4	N56*02.160 E089*35.290	СВ:49	70
4-5	N56*02.189 E089*35.255	СЗ:37	60
5-6	N56*02.196 E089*35.141	СЗ:81	120
6-7	N56*02.215 E089*35.122	СЗ:28	40
7-8	N56*02.247 E089*35.286	СВ:71	180
8-9	N56*02.228 E089*35.305	ЮВ:29	40
9-10	N56*02.200 E089*35.234	ЮЗ:54	90
10-11	N56*02.184 E089*35.337	ЮВ:74	110
11-12	N56*02.199 E089*35.394	СВ:65	60
12-13	N56*02.225 E089*35.443	СВ:47	70
13-14	N56*02.167 E089*35.465	ЮВ:12	110
14-15	N56*01.950 E089*35.447	ЮЗ:3	402
15-16	N56*01.933 E089*35.508	ЮВ:64	70
16-17	N56*01.971 E089*35.508	С:0	70
17-18	N56*01.984 E089*35.550	СВ:61	50
18-19	N56*01.930 E089*35.550	ЮВ:6	100
19-20	N56*01.913 E089*35.536	ЮЗ:37	40
20-21	N56*01.913 E089*35.425	З:0	115
21-22	N56*01.891 E089*35.384	ЮЗ:59	50
22-23	N56*01.899 E089*35.356	З:0	30
23-24	N56*01.924 E089*35.334	СЗ:27	50
24-25	N56*02.007 E089*35.120	СЗ:55	270
25-2		СЗ:3	260

Исполнитель работ по проведению лесопатологического исследования:

ФИО, должность Пустоветов П.Г., Уч. лесничий

Подпись



Дата составления документа 03.07.18

Телефон 8(39157)-2-17-06

Утверждаю:

Первый заместитель министра лесного хозяйства Красноярского края

Д.А.Селин.

М.П. «05» 07 2017г.

Акт № 3-Г-55

несоответствия данных государственного лесного реестра натурному обследованию

г. Боготол

12.05.2017г.

(дата)

Романов И.Н.- зам.руководителя КГБУ «Боготольское лесничество», Панов В.С.- мастер леса Боготольского участкового лесничества, Пустоветов П.Г.-участковый лесничий Гремяченского участкового лесничества
провели натурное обследование лесного участка, в целях уточнения таксационной характеристики в связи с ошибкой и давностью лесоустройства более 10 лет (1991 Западно лесостроительное предприятие, 1 разряда лесоустройства, дишифровочный в сочетании с глазомерным способом таксации лесов)

При обследовании уточнены данные лесного реестра и установлено:

Участок расположен в лесах Боготольского лесничества, Гремяченского участкового лесничества,

в квартале № 89, выдел 16.

Субъект Российской Федерации Красноярский край.

Муниципальный район Боготольский район.

1. Подразделение лесов по целевому назначению: защитные леса.

2. Категория защитных лесов: ценные леса, леса, расположенные в пустынных, полупустынных, лесостепных, лесотундровых зонах, степях, горах.

3. Общая площадь участка 17,0 га,

в том числе:

лесных земель 17,0 га

из них: покрытых лесной растительностью 17,0 га

не покрытых лесом --- га

в том числе несомкнувшихся лесных культур ---- га

нелесных земель -- га

из них: пашни --- га

сенокосов --- га

пастбищ --- га

вод --- га

прочих земель --- га



4. Таксационное описание по материалам государственного лесного реестра

Наименование лесничества	№ квартала	№ выдела	Площадь, га	Состав насаждения	Класс возраста ----- возраст, лет	Бонитет	Полнота	Общий запас древесины, куб.
Боготольское Гремяченское уч. лес-во	89	16	17,0	4С2С3Б1Ос +С+Л	5/100 3/45	3	0,7	3740
Итого			17,0					

5. Таксационное описание по результатам обследования

Наименование лесничества	№ квартала	№ выдела	Площадь, га	Состав насаждения	Класс возраста ----- возраст, лет	Бонитет	Полнота	Общий запас древесины, куб. м
Боготольское Гремяченское уч. лес-во	89	16	17,0	4С2С2Б1Л 1Ос	7/130	3	0,8	5100
Итого			17,0					5100

6. Участок не имеет особого защитного значения.

7. Лесохозяйственные особенности участка: расположен на территории ГКЗКЗ «Арга»

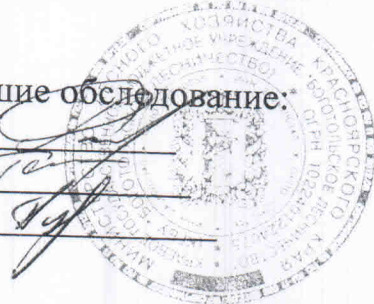
8. При составлении акта сделаны следующие замечания и предложения:
назначено проведение ЛПО с целью дальнейшего проектирования СОМ.

Лица, проводившие обследование:

Романов И.Н.

Панов В.С.

Пустоветов П.Г.



Приложение № 1 к Порядку

Лесничество: _____

Боготольское

Уч. лесничество: _____

Гремяченское

ТАКСАЦИОННАЯ ХАРАКТЕРИСТИКА
 Числитель – данные лесостроительства 1991 г.
 Знаменатель – данные натурного обследования 2017 г.

№ квартала	№ выд	Площадь, га	Состав	Возраст, лет	Н, м	D, см	Кл. тов.	Бонитет	Полнота	Запас, кубм/га	Запас на выд, кубм	Сухостой, кубм/га	Захламл., кубм/га		Состав	Подрост			Хоз. распоряжение
													общ.	ликв.		Кол-во, тыс. шт./га	Н, м	Возраст, лет	
89	16	17	4С	100	22	44		3	0,7	220	3740				8С	2	7	20	
			2С	45	18	20										2Л			
			3Б		20	20													
			10с																
			С	150															
			Л																
			4С	130	24	48	1	3	0,8	300	5100	10	10						
			2С	70	21	32	1												
			2Б	90	22	32	2												
			1Л	120	24	48	1												
			10с	90	22	32	3												

Составил: _____
 Мастер леса

Панов В.С.
 ФИО


 подпись

12.05.2017г.
 дата



Участковое лесничество Тремяченское

Категория зашитности ЛЕСА, РАСЦ. В ПУСТ, ПОЛУПУСТ, ЛЕСОСТ

Квартал 89

N	Пло-	Состав	Подросл	по: 8:	Вы-	Эле-	Воз:	Вы-	Ди:	Кл:	Тр:	Во:	Тип	Полн:	Запас	сырораст.	Кл:	Запас	на	выделе,	МЗ	ас:	су-	де-	ели-	захламлел.	Хозийственние:
Де-	ва,	Рельеф,	особенн:	Р:	та :	ра :	со-	ам:	с:	па:	ни:	леса :	Сумм:	на :	обий:	в	г. ч. :	хо-	нич-	----	с:	су-	де-	ели-	захламлел.	Хозийственние:	
ла :	га :	Ости	Выдела,	Ометт:	л:	ле-	ст:	та :	ег:	во:	во:	те:	а	пл:	по :	то:	столя:	лин :	них :	----	мероприятия :	----	----	----	----	----	----
:	:	ка	о	порослевом	у:	я-	са :	ст:	та :	зр:	зр:	ГПУ	опа-	1 :	на :	сос-	ва :	обий:	лик-	----	----	----	----	----	----	----	----
:	:	ег:	Незалес.	Земель:	С:	са-	р :	ас:	ас:	т :	дей :	сече:	та :	выдел:	ляв-	ос:	ро-	ревь :	----	----	----	----	----	----	----	----	----
:	:	Хар:	лесных	культур :	----	----	----	----	----	----	----	----	----	----	----	----	----	----	----	----	----	----	----	----	----	----	----
:	:	Кадас:	тров.	оценка :	----	----	----	----	----	----	----	----	----	----	----	----	----	----	----	----	----	----	----	----	----	----	----

склон 3 -15

8 5,7 7С2С1В+П 1 21 С 100 23 44 5 2 3 3М 0,7 230 1311 918
 С 50 17 18 В 19 18 262
 131

подросл: 8С2Л (30) 9,0 м, 3,0 тыс. шт/га, БИЛГОНАДЕЖНЫЙ
 подлесок: СПР РЕДКИЙ
 склон ЮЗ-15

9 9,7 80С20С+В 1 17 ОС 35 16 16 4 2 2 КТР 0,7 150 1455 1164
 ОС 60 22 28 291

подлесок: ЧР РЕДКИЙ

10 4,3 РЕДИНА ЕСТЕСТВЕННАЯ
 60С2В2С ОС 80 25 32 2 КТР 0,2 80 3
 В 25 32 2 69
 С 25 32 1 69

склон ЮВ-10

11 12,0 7С3В+П+ОС 1 23 С 80 23 32 4 2 2 КТР 0,5 190 2280 1596
 В 684

подлесок: СПР РЕДКИЙ
 склон С -5

12 18,0 100С+С+В 1 22 ОС 55 22 24 6 3 2 ОС 0,7 220 3960 3960 3
 повреждение ВОЛЕНЯМИ ЛЕСА, ОСИНА, СРЕДНЯЯ ПОВРЕЖДЕННОСТЬ, ТРУТОВИК ЛОЖНЫЙ

13 2,6 10С+В+ОС 1 23 С 80 23 30 4 2 2 РТ 0,3 110 286 286

14 9,6 4С40С2В 1 19 С 60 19 22 3 2 2 РТ 0,7 200 1920 768
 ОС 384

15 5,5 80С2В+С 1 20 ОС 50 20 20 5 2 2 ОС 0,8 240 1320 1056
 В 264

подлесок: СПР ШП РЕДКИЙ
 склон В -20

16 17,0 4С2С2В10С+П 1 20 С 100 24 44 5 2 3 РТ 0,8 300 5100 1496
 С 45 18 40 32 748
 В 20 20 32 1122
 ОС 90 22 32 374
 120 24 48

4С2С 26 1/110

10

10



Акт заведомости был составлен
 ГИР на основании обследования
 № 3-П-55 от 12.05.2017г.

ЛИСТОК СИГНАЛИЗАЦИИ №41

о выявлении повреждений насаждений насекомыми, болезнями и другими неблагоприятными факторами

1. Место выявления повреждений Вологодское лесничество
Земельное участковое лесничество
кв 89 кв. 16; кв 24.
(угодье, лесничество, лесопарк, квартал, выдел, координаты, другое)
2. Что обнаружено
Наличие рунка забавных жуков (рубка сосновая)
Наличие жуков в области кроны раковых ран, жуки
(рак сосновой), жуков на багряной, жуков на нижней стороне
(ветровал, бурелом, горельник, объедание, свежий сухостой, пожелтение хвои или листы, наличие большого количества личинок на деревьях, другое и т.п.)
3. Повреждена древесная порода Сосна, береза, осина.
4. Примерная площадь повреждения 33,0 га
5. Сообщил (должность, Ф.И.О.)
Уч. лесничий Духовников Павел Геннадьевич.
6. Контактный телефон (адрес) г. Вологда ул. Школьная-182 тел. 2-17-06.

Дух. Подпись

23.08.16 Дата