

УТВЕРЖДАЮ:

Первый заместитель министра лесного хозяйства Красноярского края

Д.А. Селин

«27» 11 2017 г.

**Акт  
лесопатологического обследования № 267  
лесных насаждений Тунгусско-Чунского лесничества Красноярского края.**

Способ лесопатологического обследования:  Визуальный  
 Инструментальный

Место проведения:

Участковое лесничество	Урочище (дача)	Квартал	Выдел	Площадь, га
Чемдальское	Аява	643	30	25
Чемдальское	Аява	643	31	25
Чемдальское	Аява	643	32	19
Чемдальское	Аява	643	33	63
Итого				132

Лесопатологическое обследование проведено в насаждениях, не находящихся в аренде на общей площади 14,8 га.

## 2. Инструментальное обследование лесного участка.

2.1 Фактическая таксационная характеристика лесного насаждения соответствует таксационному описанию (акты проверки точности таксации прилагаются). Лесоустройство 1999 г.

На обследованной площади присутствует жизнеспособный подрост, ведомость учета жизнеспособного подроста прилагаются.

Ведомость лесных участков с выявленными несоответствиями таксационным описаниям приведена в приложении № 1 к Акту.

2.2. Состояние насаждений: с нарушенной устойчивостью   
с утраченной устойчивостью

Утратило свою биологическую устойчивость в связи с высоким классом возраста, заселением грибными возбудителями гнили, все это привело к развитию стволовых гнилей.

Причины повреждения: обследованные насаждения повреждены стволовыми вредителями (усач черный еловый большой, златка листовничная, усач черный сосновый) и грибковыми болезнями (сосновая губка, листовничная губка, окаймленный трутовик).

На стволах имеются бугры, происходит усыхание нижних ветвей и сучьев до 2/3 кроны и более, имеется суховершинность. Гнили вызывают снижение общего прироста, ослабление деревьев, усыхание насаждения, снижается выход деловой древесины, так же в обследованных насаждениях произошел ветровал деревьев 1995-2016г.

На ослабленных деревьях хвоя светло - зеленая, желто - зеленая, матовая или отсутствует, крона ажурная, изрежена, происходит усыхание ветвей 2/3 кроны и более. Имеются вылетные отверстия, у стволов встречается буровая мука.

Заселено (отработано) стволовыми вредителями:

Вид вредителя	Порода	Встречаемость (% заселенных деревьев)	Степень заселения лесного насаждения (слабая, средняя, сильная)
Усач черный еловый большой	Ель Кв. 643 выд.33	10,9 10,9	единичная
Златка лиственничная	Лиственница Кв. 643 выд.30	20,1	единичная
	Кв. 643 выд.31	25,4	единичная
	Кв. 643 выд.32	15,7	единичная
	Кв. 643.выд.33	19,8	единичная
		15,7-25,4	
Усач черный сосновый	Сосна Кв. 643 выд.30	13,3	единичная
	Кв. 643 выд.31	21,8	единичная
	Кв. 643 выд.32	13,9	единичная
	Кв. 643.выд.33	26,1	единичная
		13,3-21,8	

Повреждено огнем:

Вид пожара	Порода	Состояние корневых лап		Состояние корневой шейки		Подсушивание луба	
		% поврежденных огнём корней	% деревьев с данным повреждением	ожог корневой шейки по окружности (1/4; 2/4;3/4;более 3/4)	% деревьев с данным повреждением	по окружности (1/4;2/4; 3/4; более3/4)	% деревьев с данным повреждением

Поражено болезнями:

Вид	Порода	Встречаемость (% заражённых деревьев)	Степень заражения (слабая, средняя, сильная)
Сосновая губка	С,Л	39	сильная
Лиственничная губка	Л, С	38	сильная
Окаймленный трутовик	Е	31	сильная

2.3 Выборке подлежит **54,9%** деревьев,  
в том числе:

ослабленных – 0 %(причины назначения)

сильно ослабленных –0 %(причины назначения)

усыхающих –13,2 %(причины назначения - стволовые вредители, грибковые болезни леса);

свежего сухостоя –13,3 %

свежего ветровала – 8,5%

свежего бурелома –0,0%

старого ветровала – 0,0%

старого бурелома –0,0%

старого сухостоя –19,9%

аварийных – 0.

2.4 Полнота лесного насаждения после уборки деревьев, подлежащих рубке, составит:

в кв. 643 выд. 30 – 0,3; кв. 643 выд. 31 – 0,3; кв. 643 выд. 32 – 0,3; кв. 643 выд. 32 – 0,3; кв. 643 выд. 33 – 0,3.

Критическая полнота для данной категории лесных насаждений (защитные леса: «нерестоохраняемые полосы лесов») при которых назначается ВСП составляет: для сосны – 0,3, для лиственницы – 0,3.

## ЗАКЛЮЧЕНИЕ

С целью предотвращения негативных процессов или снижения ущерба от их воздействия назначено:

Участковое лесничество	Урочище (дача)	Квартал	Выдел	Площадь выдела, га	Вид мероприятия	Площадь мероприятия га	Порода	Запас на выдел, куб.м	Крайние сроки проведения
Чемдальское	Аява	643	30	25	ВСП	1,2	С	167,3	До 2019 г.
Чемдальское	Аява	643	31	25	ВСП	7,2	Л	402,6	
Чемдальское	Аява	643	32	19	ВСП	3,3	С	368,3	
Чемдальское	Аява	643	33	63	ВСП	3,1	С	202,7	
Итого:				132		14,8		1140,9	

Ведомость перечета деревьев, назначенных в рубку и абрис лесного участка прилагаются (приложение 2 и 3 к Акту).

**Меры по обеспечению возобновления:** Обеспечить сохранность подроста на пасеках в количестве не менее 80 % от его количества до рубки.

**Мероприятия, необходимые для предупреждения повреждения или поражения смежных насаждений:** Проведение лесопатологического обследования в прилегающих насаждениях, очистка площади от порубочных остатков – сбор порубочных остатков в кучи на погрузочные площадки с последующим сжиганием в не пожароопасный период.

**Сведения для расчета степени повреждения:**

Год образования старого сухостоя – 2000гг.;

Основная причина повреждения древесины – спелые и перестойные насаждения заселенные вредителями и болезнями леса.

Дата проведения обследования «31» 08 2017г.

**Исполнители работ по проведению лесопатологического обследования:**

Заместитель руководителя

КГБУ «Тунгусско-Чунское лесничество»

Скорикова Л.В.

Инженер ОиЗЛ КГБУ «Тунгусско-Чунского лесничество»

Рыженков В.Л.

Лесничий Чемдальского участкового лесничества

КГБУ «Тунгусско-Чунское лесничество»

Казарин В.Н.

**СОГЛАСОВАНО:**

Руководитель КГБУ «Тунгусско-Чунское лесничество»

Дюрягин В.А.



**Ведомость лесных участков с выявленными несоответствиями таксационным описаниям**

Источник данных	Год проведения лесоустройства	Номер квартала	Номер выдела	Площадь выдела, га	Целевое назначение лесов	Категория защиты лесов	Номер лесопатологического выдела	Площадь лесопатологического выдела, га	Таксационная характеристика										Заложено пробных площадей				
									со став	по ро да	воз раст, лет	средняя высота, м	средний диаметр, см	тип леса	тип условий место произрастания	полнота	бонитет	запас, куб. м/га	количество, шт.	общая площадь, га			
ТО																							
Ф																							

Примечание: квартал 643 выд. 30,31,32,33 Чемдальского участкового лесничества урочища Аява соответствует таксационным описаниям.

ТО - таксационные описания

Ф - фактическая характеристика лесного насаждения

Исполнитель работ по проведению лесопатологического обследования:

Инженер ОиЗЛ Рыженков Виталий Леонидович

Лесничий Чемдальского участкового лесничества Казарин Виктор Николаевич

СОГЛАСОВАНО:

Руководитель КГБУ «Тунгусско-Чунское лесничество»



Подпись \_\_\_\_\_

Подпись \_\_\_\_\_

Дюрягин В.А.



Сводная ведомость распределения суммы площадей сечения по категориям санитарного состояния Чемдальское участковое лесничество КГБУ "Тунгусско-Чунское лесничество"

Квартал	Выдел	Площадь	Порода	Распределение суммы площадей сечения по категориям санитарного состояния								
				1	2	3	4	5	6	Ветровал	аварийные	Всего
				G, м2	G, м2	G, м2	G, м2	G, м2	G, м2	G, м2	G, м2	G, м2
643	30	1,2	С	0,212	0,390	0,551	0,849	0,626	1,161	0,212	0,000	4,001
			Л	0,183	0,394	0,487	0,363	0,242	0,774	0,152	0,000	2,595
643	31	7,2	Л	2,357	2,789	5,496	2,626	1,397	3,130	1,301	0,000	19,094
			С	1,680	1,450	2,371	1,502	1,546	1,723	1,310	0,000	11,582
			Б	1,138	1,138	1,243	0,691	0,691	0,936	0,298	0,000	6,134
643	32	3,3	С	0,326	0,591	0,699	0,731	0,795	1,474	0,269	0,000	4,885
			Л	0,258	0,551	0,669	0,372	0,333	0,866	0,193	0,000	3,240
643	33	3,1	С	0,390	0,557	0,876	0,378	0,299	0,557	0,390	0,000	3,447
			Л	18,439	15,095	29,706	18,993	20,746	29,170	12,868	0,000	145,017
			Е	0,393	0,303	0,218	0,203	0,203	0,365	0,144	0,000	1,829
Итого сумма площадей сечения				25,376	23,258	42,316	26,708	26,878	40,156	17,137	0,000	201,824
Итого, %				12,6	11,5	21	13,2	13,3	19,9	8,5	0,0	100,0

Сводная ведомость расчета процента вырубаемой кубомассы Чемдальское участковое лесничество КГБУ "Тунгусско-Чунское лесничество"

Квартал	Выдел	Площадь	Порода	Распределение суммы площадей сечения по категориям санитарного состояния								
				1	2	3	4	5	6	Ветровал	аварийные	Всего
				G, м2	G, м2	G, м2	G, м2	G, м2	G, м2	G, м2	G, м2	G, м2
643	30	1,2	С				0,849	0,626	1,161	0,212	0,000	4,001
			Л				0,363	0,242	0,774	0,152	0,000	2,595
643	31	7,2	Л				2,626	1,397	3,130	1,301	0,000	19,094
			С				1,502	1,546	1,723	1,310	0,000	11,582
			Б				0,691	0,691	0,936	0,298	0,000	6,134
643	32	3,3	С				0,731	0,795	1,474	0,269	0,000	4,885
			Л				0,372	0,333	0,866	0,193	0,000	3,240
643	33	3,1	С				0,378	0,299	0,557	0,390	0,000	3,447
			Л				18,993	20,746	29,170	12,868	0,000	81,777
			Е				0,203	0,203	0,365	0,144	0,000	1,829
Итого сумма площадей сечения				0,000	0,000	0,000	26,708	26,878	40,156	17,137	0,000	201,824
Итого, %				0,0	0,0	0	13,2	13,3	19,9	8,5	0,0	54,9

Ведомость перечета деревьев назначенных в рубку

**ВРЕМЕННАЯ ПРОБНАЯ ПЛОЩАДЬ № 1**

Субъект Российской Федерации Красноярский край  
Лесничество (лесопарк) КГБУ Тунгусско-Чунское  
Участковое л-во Чемдальское Квартал 643 Выдел 30 Площадь 1,2 га  
Номер очага \_\_\_\_\_ га Размер пробной площади 1,20 га 10x1200м  
Таксационная характеристика: Защитные: нерестоохранные полосы лесов  
Тип леса БРГ Состав 9С1Л Возраст 160 Бонитет 4  
Полнота 0,8 Запас на га 210,0 куб.м Возобновление 10С (10), 1,0м, 6,0 тыс.шт./га Благонадежный

Время и причина ослабления насаждения: Стволовые вредители, грибковые и некротико-раковые заболевания, бурелом, ветровал: пожелтение хвои 50%, опадение коры у 40% деревьев, изрежена крона у 70%. имеются признаки заселения деревьев стволовыми вредителями (насежки, входные и вылетные отверстия, буровая мука, насекомые под корой), наличие на стволах плодовых тел трутовиков, губки сосновой, вывал деревьев 25 % .

Тип очага вредных организмов: эпизодический, хронический (подчеркнуть)  
Фаза развития очага вредных организмов: начальная, нарастания численности, собственно вспышка, кризис (подчеркнуть)

Состояние лесного насаждения, намечаемые мероприятия: Насаждение находится в неудовлетворительном санитарном состоянии, рекомендуется проведение выборочной санитарной рубки

Исполнители работ по проведению лесопатологического исследования:  
Инженер ОнЗЛ КГБУ «Тунгусско-Чунское лес-во» В.Л.Рыженков  
Лесничий Чемдальского участкового лес-ва В.Н.Казарин  
Дата составления документа 01.09.2017г. Телефон 8 391-77-229-27

## ВЕДОМОСТЬ ПЕРЕЧЕТА ДЕРЕВЬЕВ

Оборотная сторона формы

Порода: Сосна

Ступени толщины, см	Количество деревьев по категориям состояния, шт.																Всего деревьев по ступеням	
	I	II	III	IV		V		VI			ветровал, бурелом			аварийные деревья			шт.	в т.ч. подлежат рубке, %
				НЗ	З	НЗ	З	НЗ	З	О	НЗ	З	О	НЗ	З	О		
1	2	3	4	5	6	7	8	9	10	11	12	13	14	15	16	17	15	16
16	3	5	7	2	4	2	2	2	1	2	1	0	2	0	0	0	33	55
20	2	5	6	4	5	3	3	4	4	3	1	0	1	0	0	0	41	68
24	2	3	5	5	5	4	4	7	6	3	1	0	1	0	0	0	46	78
Итого, шт	7	13	18	11	14	9	9	13	11	8	3	0	4	0	0	0	120	
Итого, %	5,8	10,8	15,0	9,2	11,7	7,5	7,5	10,8	9,2	6,7	2,5	0,0	3,3	0,0	0,0	0,0		68,4

Порода: Лиственница

Ступени толщины, см	Количество деревьев по категориям состояния, шт.																Всего деревьев по ступеням	
	I	II	III	IV		V		VI			ветровал, бурелом			аварийные деревья			шт.	в т.ч. подлежат рубке, %
				НЗ	З	НЗ	З	НЗ	З	О	НЗ	З	О	НЗ	З	О		
1	2	3	4	5	6	7	8	9	10	11	12	13	14	15	16	17	15	16
20	3	4	7	1	2	1	1	3	4	2	1	0	1	0	0	0	30	53
24	2	6	6	2	4	2	2	5	3	3	1	0	1	0	0	0	37	62
Итого, шт	5	10	13	3	6	3	3	8	7	5	2	0	2	0	0	0	67	
Итого, %	7,5	14,9	19,3	4,5	9,0	4,5	4,5	11,9	10,4	7,5	3,0	0,0	3,0	0,0	0,0	0,0		58,3



Приложение -

Порода Сосна

Диаметр, см2	Площадь сечения одного дерева	Распределение количества и площадей поперечного сечения деревьев по категориям санитарного состояния																	
		1		2		3		4		5		6		ветровал, бурелом		аварийные деревья		Итого	
		Кол. шт	G, м2	Кол. шт	G, м2	Кол. шт	G, м2	Кол. шт	G, м2	Кол. шт	G, м2	Кол. шт	G, м2	Кол. шт	G, м2	Кол. шт	G, м2	Кол. шт	G, м2
12	0,011	0	0,000	0	0,000	0	0,000	0	0,000	0	0,000	0	0,000	0	0,000	0,000	0,000	0	0,000
16	0,020	3	0,060	5	0,100	7	0,140	6	0,120	4	0,080	5	0,100	3	0,060	0,000	0,000	33	0,660
20	0,031	2	0,062	5	0,155	6	0,186	9	0,279	6	0,186	11	0,341	2	0,062	0,000	0,000	41	1,271
24	0,045	2	0,090	3	0,135	5	0,225	10	0,450	8	0,360	16	0,720	2	0,090	0,000	0,000	46	2,070
Итого на пробе		7	0,212	13	0,390	18	0,551	25	0,849	18	0,626	32	1,161	7	0,212	0,000	0,000	120	4,001
в % соотношение		5,8	5,3	10,8	9,7	15,1	13,9	20,8	21,2	15,0	15,6	26,7	29,0	5,8	5,3	0,0	0,0	100,0	100,0
Всего на выделе		7	0,212	13	0,390	18	0,551	25	0,849	18	0,626	32	1,161	7	0,212	0,000	0,000	120	4,001
в % соотношение		5,8	5,3	10,8	9,7	15,1	13,9	20,8	21,2	15,0	15,6	26,7	29,0	5,8	5,3	0,0	0,0	100,0	100,0
Живые деревья =		38 шт		1,2 м2		28,9 %		Подлежит рубке =		82 шт		2,8 м2		71,1 %					
		31,7 %								68,3 %									

Порода Лиственница

Диаметр, см2	Площадь сечения одного дерева	Распределение количества и площадей поперечного сечения деревьев по категориям санитарного состояния																	
		1		2		3		4		5		6		ветровал, бурелом		аварийные деревья		Итого	
		Кол. шт	G, м2	Кол. шт	G, м2	Кол. шт	G, м2	Кол. шт	G, м2	Кол. шт	G, м2	Кол. шт	G, м2	Кол. шт	G, м2	Кол. шт	G, м2	Кол. шт	G, м2
20	0,031	3	0,093	4	0,124	7	0,217	3	0,093	2	0,062	9	0,279	2	0,062	0,000	0,000	30	0,930
24	0,045	2	0,090	6	0,270	6	0,270	6	0,270	4	0,180	11	0,495	2	0,090	0,000	0,000	37	1,665
Итого на пробе		5	0,183	10	0,394	13	0,487	9	0,363	6	0,242	20	0,774	4	0,152	0,000	0,000	67	2,595
в % соотношение		7,5	7,1	14,9	15,2	19,3	18,7	13,4	14,0	9,0	9,3	29,9	29,8	6,0	5,9	0,0	0,0	100,0	100,0
Всего на выделе		5	0,183	10	0,394	13	0,487	9	0,363	6	0,242	20	0,774	4	0,152	0,000	0,000	67	2,595
в % соотношение		7,5	7,1	14,9	15,2	19,3	18,7	13,4	14,0	9,0	9,3	29,9	29,8	6,0	5,9	0,0	0,0	100,0	100,0
Живые деревья =		28 шт		1,1 м2		41,0 %		Подлежит рубке =		39 шт		1,5 м2		59,0 %					
		41,7 %								58,3 %									

**Распределение количества деревьев и их объемов по всем породам на всем выделе вместе**

Порода	Распределение количества и площадей поперечного сечения деревьев по категориям санитарного состояния																	
	1		2		3		4		5		6		ветровал, бурелом		аварийные деревья		Итого	
	Кол. шт	G, м2	Кол. шт	G, м2	Кол. шт	G, м2	Кол. шт	G, м2	Кол. шт	G, м2	Кол. шт	G, м2	Кол. шт	G, м2	Кол. шт	G, м2	Кол. шт	G, м2
Сосна	7	0,212	13	0,390	18	0,551	25	0,849	18	0,626	32	1,161	7	0,212	0,000	0,000	120	4,001
Лиственница	5	0,183	10	0,394	13	0,487	9	0,363	6	0,242	20	0,774	4	0,152	0,000	0,000	67	2,595
<b>Итого, шт</b>	<b>12</b>	<b>0,395</b>	<b>23</b>	<b>0,784</b>	<b>31</b>	<b>1,038</b>	<b>34</b>	<b>1,212</b>	<b>24</b>	<b>0,868</b>	<b>52</b>	<b>1,935</b>	<b>11</b>	<b>0,364</b>	<b>0,000</b>	<b>0,000</b>	<b>187</b>	<b>6,596</b>
<b>Итого, %</b>	<b>6,4</b>	<b>6,0</b>	<b>12,3</b>	<b>11,9</b>	<b>16,6</b>	<b>15,7</b>	<b>18,2</b>	<b>18,4</b>	<b>12,8</b>	<b>13,2</b>	<b>27,8</b>	<b>29,3</b>	<b>5,9</b>	<b>5,5</b>	<b>0,0</b>	<b>0,0</b>	<b>100,0</b>	<b>100,0</b>

**Расчет объемов, подлежащих рубке на всей площади по породам**

Порода	Распределение количества и площадей поперечного сечения деревьев по категориям санитарного состояния																	
	1		2		3		4		5		6		ветровал, бурелом		аварийные деревья		Итого	
	Кол. шт	G, м2	Кол. шт	G, м2	Кол. шт	G, м2	Кол. шт	G, м2	Кол. шт	G, м2	Кол. шт	G, м2	Кол. шт	G, м2	Кол. шт	G, м2	Кол. шт	G, м2
Сосна							25	0,849	18	0,626	32	1,161	7	0,212	0,000	0,000	120	4,001
Лиственница							9	0,363	6	0,242	20	0,774	4	0,152	0,000	0,000	67	2,595
<b>Итого, шт</b>							<b>34</b>	<b>1,212</b>	<b>24,000</b>	<b>0,868</b>	<b>52,000</b>	<b>1,935</b>	<b>11,000</b>	<b>0,364</b>	<b>0,000</b>	<b>0,000</b>	<b>187,000</b>	<b>6,596</b>
<b>Итого, %</b>							<b>18,2</b>	<b>18,4</b>	<b>12,8</b>	<b>13,2</b>	<b>27,8</b>	<b>29,3</b>	<b>5,9</b>	<b>5,5</b>	<b>0,0</b>	<b>0,0</b>	<b>64,7</b>	<b>66,4</b>

Итого остается на выделе живых деревьев

м2

33,6 %

Итого подлежит рубке на всей площади выдела

м2

66,4 %

Полнота после вырубki деревьев

0,27

Ведомость перечета деревьев назначенных в рубку

**ВРЕМЕННАЯ ПРОБНАЯ ПЛОЩАДЬ № 2**

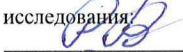
Субъект Российской Федерации Красноярский край  
Лесничество (лесопарк) КГБУ Тунгусско-Чунское  
Участковое л-во Чемдальское Квартал 643 Выдел 31 Площадь 7,2 га  
Номер очага \_\_\_\_\_ га Размер пробной площади 1,50 га 10x1500м  
Таксационная характеристика: Защитные: нерестоохранные полосы лесов  
Тип леса РТЗМ Состав 6ЛЗС1Б Возраст 170 Бонитет 4  
Полнота 0,5 Запас на га 120,0 куб.м Возобновление 6Е1К3Б (20), 1,5 м, 2,0 тыс.шт./га Благонадежный


Время и причина ослабления насаждения: Стволовые вредители, грибковые и некрозно-раковые заболевания, бурелом, ветровал: пожелтение хвои 50%, опадение коры у 40% деревьев, изрежена крона у 70%. имеются признаки заселения деревьев стволовыми вредителями (насечки, входные и вылетные отверстия, буровая мука, насекомые под корой), наличие на стволах плодовых тел трутовиков, губки сосновой, вывал деревьев 25 %.

Тип очага вредных организмов: эпизодический, хронический (подчеркнуть)

Фаза развития очага вредных организмов: начальная, нарастания численности, собственно вспышка, кризис (подчеркнуть)

Состояние лесного насаждения, намечаемые мероприятия: Насаждение находится в неудовлетворительном санитарном состоянии, рекомендуется проведение **выборочной санитарной рубки**

Исполнители работ по проведению лесопатологического исследования:  
Инженер ОнЗЛ КГБУ «Тунгусско-Чунское лес-во»  В.Л.Рыженков

Лесничий Чемдальского участкового лес-ва  В.Н.Казарин

Дата составления документа 01.09.2017г. Телефон 8 391-77-229-27

## ВЕДОМОСТЬ ПЕРЕЧЕТА ДЕРЕВЬЕВ

Порода: Сосна

Ступени толщины, см	Количество деревьев по категориям состояния, шт.															Всего деревьев по ступеням		
	I	II	III	IV		V		VI			ветровал, бурелом			аварийные деревья			шт.	в т.ч. подлежат рубке, %
				НЗ	З	НЗ	З	НЗ	З	О	НЗ	З	О	НЗ	З	О		
1	2	3	4	5	6	7	8	9	10	11	12	13	14	15	16	17	15	16
16	3	3	5	1	1	2	2	2	1	2	0	0	0	0	0	0	22	50
20	5	2	4	2	1	1	1	2	0	2	2	0	1	0	0	0	23	52
24	3	4	6	2	2	2	2	2	0	1	2	0	2	0	0	0	28	54
Итого, шт	11	9	15	5	4	5	5	6	1	5	4	0	3	0	0	0	73	
Итого, %	15,1	12,3	20,7	6,8	5,5	6,8	6,8	8,2	1,4	6,8	5,5	0,0	4,1	0,0	0,0	0,0		51,9

Порода: Лиственница

Ступени толщины, см	Количество деревьев по категориям состояния, шт.															Всего деревьев по ступеням		
	I	II	III	IV		V		VI			ветровал, бурелом			аварийные деревья			шт.	в т.ч. подлежат рубке, %
				НЗ	З	НЗ	З	НЗ	З	О	НЗ	З	О	НЗ	З	О		
1	2	3	4	5	6	7	8	9	10	11	12	13	14	15	16	17	15	16
16	4	3	6	1	1	2	1	1	1	3	1	0	1	0	0	0	25	48
20	2	3	8	2	2	1	1	1	2	1	1	0	1	0	0	0	25	48
24	5	4	9	1	2	1	0	1	1	2	0	0	1	0	0	0	27	33
28	2	4	6	3	1	1	1	1	2	1	2	0	0	0	0	0	24	50
Итого, шт	13	14	29	7	6	5	3	4	6	7	4	0	3	0	0	0	101	
Итого, %	12,9	13,9	28,6	6,9	5,9	5,0	3,0	4,0	5,9	6,9	4,0	0,0	3,0	0,0	0,0	0,0		44,6

Порода: Береза

Ступени толщины, см	Количество деревьев по категориям состояния, шт.															Всего деревьев по ступеням		
	I	II	III	IV		V		VI			ветровал, бурелом			аварийные деревья			шт.	в т.ч. подлежат рубке, %
				НЗ	З	НЗ	З	НЗ	З	О	НЗ	З	О	НЗ	З	О		
1	2	3	4	5	6	7	8	9	10	11	12	13	14	15	16	17	15	16
12	4	2	5	1	1	1	0	1	0	0	0	0	0	0	0	0	15	27
16	5	3	4	1	2	1	1	1	1	1	0	0	0	0	0	0	20	40
20	3	5	4	1	1	1	2	1	2	1	1	0	1	0	0	0	23	48
Итого, шт	12	10	13	3	4	3	3	3	3	2	1	0	1	0	0	0	58	
Итого, %	20,7	17,2	22,4	5,2	6,9	5,2	5,2	5,2	5,2	3,4	1,7	0,0	1,7	0,0	0,0	0,0		39,7

Приложение -

Порода Сосна

Диаметр, см	Площадь сечения одного дерева	Распределение количества и площадей поперечного сечения деревьев по категориям санитарного состояния																	
		1		2		3		4		5		6		ветровал, бурелом		аварийные деревья		Итого	
		Кол. шт	G, м2	Кол. шт	G, м2	Кол. шт	G, м2	Кол. шт	G, м2	Кол. шт	G, м2	Кол. шт	G, м2	Кол. шт	G, м2	Кол. шт	G, м2	Кол. шт	G, м2
16	0,020	3	0,060	3	0,060	5	0,100	2	0,040	4	0,080	5	0,100	0	0,000	0,000	0,000	22	0,440
20	0,031	5	0,155	2	0,062	4	0,124	3	0,093	2	0,062	4	0,124	3	0,093	0,000	0,000	23	0,713
24	0,045	3	0,135	4	0,180	6	0,270	4	0,180	4	0,180	3	0,135	4	0,180	0,000	0,000	28	1,260
Итого на пробе		11	0,350	9	0,302	15	0,494	9	0,313	10	0,322	12	0,359	7	0,273	0,000	0,000	73	2,413
в % соотношение		15,1	14,5	12,3	12,5	20,6	20,5	12,3	13,0	13,7	13,3	16,4	14,9	9,6	11,3	0,0	0,0	100,0	100,0
Всего на выделе		53	1,680	43	1,450	72	2,371	43	1,502	48	1,546	58	1,723	34	1,310	0,000	0,000	350	11,582
в % соотношение		15,1	14,5	12,3	12,5	20,6	20,5	12,3	13,0	13,7	13,3	16,4	14,9	9,6	11,3	0,0	0,0	100,0	100,0
Живые деревья =		168 шт		5,5 м2		47,5 %		Подлежит рубке =		182 шт		6,1 м2				52,5 %			
		48,0 %								52,0 %									

Порода Лиственница

Диаметр, см2	Площадь сечения одного дерева	Распределение количества и площадей поперечного сечения деревьев по категориям санитарного состояния																	
		1		2		3		4		5		6		ветровал, бурелом		аварийные деревья		Итого	
		Кол. шт	G, м2	Кол. шт	G, м2	Кол. шт	G, м2	Кол. шт	G, м2	Кол. шт	G, м2	Кол. шт	G, м2	Кол. шт	G, м2	Кол. шт	G, м2	Кол. шт	G, м2
16	0,020	4	0,080	3	0,060	6	0,120	2	0,040	3	0,060	5	0,100	2	0,040	0,000	0,000	25	0,500
20	0,031	2	0,062	3	0,093	8	0,248	4	0,124	2	0,062	4	0,124	2	0,062	0,000	0,000	25	0,775
24	0,045	5	0,225	4	0,180	9	0,405	3	0,135	1	0,045	4	0,180	1	0,045	0,000	0,000	27	1,215
28	0,062	2	0,124	4	0,248	6	0,372	4	0,248	2	0,124	4	0,248	2	0,124	0,000	0,000	24	1,488
Итого на пробе		13	0,491	14	0,581	29	1,145	13	0,547	8	0,291	17	0,652	7	0,271	0,000	0,000	101	3,978
в % соотношение		12,9	12,3	13,9	14,6	28,7	28,8	12,9	13,8	7,9	7,3	16,8	16,4	6,9	6,8	0,0	0,0	100,0	100,0
Всего на выделе		62	2,357	67	2,789	139	5,496	62	2,626	38	1,397	82	3,130	34	1,301	0,000	0,000	485	19,094
в % соотношение		12,9	12,3	13,9	14,6	28,7	28,8	12,9	13,8	7,9	7,3	16,8	16,4	6,9	6,8	0,0	0,0	100,0	100,0
Живые деревья =		269 шт		10,6 м2		55,7 %		Подлежит рубке =		216 шт		8,5 м2		44,3 %					
		55,5 %								44,5 %									

Порода Береза

Диаметр, см2	Площадь сечения одного дерева	Распределение количества и площадей поперечного сечения деревьев по категориям санитарного состояния																	
		1		2		3		4		5		6		ветровал, бурелом		аварийные деревья		Итого	
		Кол. шт	G, м2	Кол. шт	G, м2	Кол. шт	G, м2	Кол. шт	G, м2	Кол. шт	G, м2	Кол. шт	G, м2	Кол. шт	G, м2	Кол. шт	G, м2	Кол. шт	G, м2
12	0,011	4	0,044	2	0,022	5	0,055	2	0,022	1	0,011	1	0,011	0	0,000	0,000	0,000	15	0,165
16	0,020	5	0,100	3	0,060	4	0,080	3	0,060	2	0,040	3	0,060	0	0,000	0,000	0,000	20	0,400
20	0,031	3	0,093	5	0,155	4	0,124	2	0,062	3	0,093	4	0,124	2	0,062	0,000	0,000	23	0,713
в % соотношение		20,7	18,5	17,2	18,5	22,5	20,2	12,1	11,3	10,3	11,3	13,8	15,3	3,4	4,9	0,0	0,0	100,0	100,0
Всего на выделе		58	1,138	48	1,138	62	1,243	34	0,691	29	0,691	38	0,936	10	0,298	0,000	0,000	278	6,134
в % соотношение		20,7	18,5	17,2	18,5	22,5	20,2	12,1	11,3	10,3	11,3	13,8	15,3	3,4	4,9	0,0	0,0	100,0	100,0
Живые деревья =		168 шт		3,5 м2		57,2 %		Подлежит рубке =		110,4 шт		2,6 м2		42,8 %					
		60,4 %								39,6 %									

**Распределение количества деревьев и их объемов по всем породам на всем выделе вместе**

Порода	Распределение количества и площадей поперечного сечения деревьев по категориям санитарного состояния																	
	1		2		3		4		5		6		ветровал, бурелом		аварийные деревья		Итого	
	Кол. шт	G, м2	Кол. шт	G, м2	Кол. шт	G, м2	Кол. шт	G, м2	Кол. шт	G, м2	Кол. шт	G, м2	Кол. шт	G, м2	Кол. шт	G, м2	Кол. шт	G, м2
Сосна	53	1,680	43	1,450	72	2,371	43	1,502	48	1,546	58	1,723	34	1,310	0,000	0,000	350	11,582
Лиственница	62	2,357	67	2,789	139	5,496	62	2,626	38	1,397	82	3,130	34	1,301	0,000	0,000	485	19,094
Береза	58	1,138	48	1,138	62	1,243	34	0,691	29	0,691	38	0,936	10	0,298	0,000	0,000	278	6,134
<b>Итого, шт</b>	<b>173</b>	<b>5,174</b>	<b>158</b>	<b>5,376</b>	<b>274</b>	<b>9,110</b>	<b>139</b>	<b>4,819</b>	<b>115</b>	<b>3,634</b>	<b>178</b>	<b>5,789</b>	<b>77</b>	<b>2,909</b>	<b>0,000</b>	<b>0,000</b>	<b>1114</b>	<b>36,811</b>
<b>Итого, %</b>	<b>15,5</b>	<b>14,1</b>	<b>14,2</b>	<b>14,6</b>	<b>24,7</b>	<b>24,7</b>	<b>12,5</b>	<b>13,1</b>	<b>10,3</b>	<b>9,9</b>	<b>15,9</b>	<b>15,7</b>	<b>6,9</b>	<b>7,9</b>	<b>0,0</b>	<b>0,0</b>	<b>100,0</b>	<b>100,0</b>

**Расчет объемов, подлежащих рубке на всей площади по породам**

Порода	Распределение количества и площадей поперечного сечения деревьев по категориям санитарного состояния																	
	1		2		3		4		5		6		ветровал, бурелом		аварийные деревья		Итого	
	Кол. шт	G, м2	Кол. шт	G, м2	Кол. шт	G, м2	Кол. шт	G, м2	Кол. шт	G, м2	Кол. шт	G, м2	Кол. шт	G, м2	Кол. шт	G, м2	Кол. шт	G, м2
Сосна							43	1,502	48	1,546	58	1,723	34	1,310	0,000	0,000	350	11,582
Лиственница							62	2,626	38	1,397	82	3,130	34	1,301	0,000	0,000	485	19,094
Береза							34	0,691	29	0,691	38	0,936	10	0,298	0,000	0,000	278	6,134
<b>Итого, шт</b>							<b>139</b>	<b>4,819</b>	<b>115,200</b>	<b>3,634</b>	<b>177,600</b>	<b>5,789</b>	<b>76,800</b>	<b>2,909</b>	<b>0,000</b>	<b>0,000</b>	<b>1113,600</b>	<b>36,811</b>
<b>Итого, %</b>							<b>12,5</b>	<b>13,1</b>	<b>10,3</b>	<b>9,9</b>	<b>15,9</b>	<b>15,7</b>	<b>6,9</b>	<b>7,9</b>	<b>0,0</b>	<b>0,0</b>	<b>45,6</b>	<b>46,6</b>

Итого остается на выделе живых деревьев

м2

53,4 %

Итого подлежит рубке на всей площади выдела

м2

46,6 %

Полнота после вырубki деревьев

0,27

Ведомость перечета деревьев назначенных в рубку

**ВРЕМЕННАЯ ПРОБНАЯ ПЛОЩАДЬ № 3**

Субъект Российской Федерации Красноярский край  
Лесничество (лесопарк) КГБУ Тунгусско-Чунское  
Участковое л-во Чемдальское Квартал 643 Выдел 32 Площадь 3,3 га

Номер очага \_\_\_\_\_ га Размер пробной площади 2,60 га 10x2600м

Таксационная характеристика: Защитные: нерестовоохранные полосы лесов

Тип леса ГЗМ Состав 9С1Л Возраст 160 Бонитет 5  
Полнота 0,7 Запас на га 180,0 куб.м Возобновление 8С2Л (10), 1,5м, 2,0 тыс.шт.га Благонадежный


Время и причина ослабления насаждения: Стволовые вредители, грибковые и некрозно-раковые заболевания, бурелом, ветровал: пожелтение хвои 50%, опадение коры у 40% деревьев, изрежена крона у 70%. имеются признаки заселения деревьев стволовыми вредителями (насечки, входные и вылетные отверстия, буровая мука, насекомые под корой), наличие на стволах плодовых тел трутовиков, губки сосновой, вывал деревьев 25 %.


Тип очага вредных организмов: эпизодический, хронический (подчеркнуть)

Фаза развития очага вредных организмов: начальная, нарастания численности, собственно вспышка, кризис (подчеркнуть)

Состояние лесного насаждения, намечаемые мероприятия: Насаждение находится в неудовлетворительном санитарном состоянии, рекомендуется проведение выборочной санитарной рубки

Исполнители работ по проведению лесопатологического исследования:

Инженер ОиЗЛ КГБУ «Тунгусско-Чунское лес-во»  В.Л.Рыженков

Лесничий Чемдальского участкового лес-ва  В.Н.Казарин

Дата составления документа 01.09.2017г. Телефон 8 391-77-229-27



## ВЕДОМОСТЬ ПЕРЕЧЕТА ДЕРЕВЬЕВ

Оборотная сторона формы

Порода: Сосна

Ступени толщины, см	Количество деревьев по категориям состояния, шт.															Всего деревьев по ступеням		
	I	II	III	IV		V		VI			ветровал, бурелом			аварийные деревья			шт.	в т.ч. подлежат рубке, %
				НЗ	З	НЗ	З	НЗ	З	О	НЗ	З	О	НЗ	З	О		
1	2	3	4	5	6	7	8	9	10	11	12	13	14	15	16	17	18	19
16	3	5	7	2	4	2	2	2	1	2	1	0	2	0	0	0	33	55
20	2	6	6	4	2	3	3	4	4	3	1	0	1	0	0	0	39	64
24	3	4	5	3	3	4	4	7	6	3	1	0	1	0	0	0	44	73
Итого, шт	8	15	18	9	9	9	9	13	11	8	3	0	4	0	0	0	116	
Итого, %	6,9	12,9	15,4	7,8	7,8	7,8	7,8	11,2	9,5	6,9	2,6	0,0	3,4	0,0	0,0	0,0		64,8

Порода: Лиственница

Ступени толщины, см	Количество деревьев по категориям состояния, шт.															Всего деревьев по ступеням		
	I	II	III	IV		V		VI			ветровал, бурелом			аварийные деревья			шт.	в т.ч. подлежат рубке, %
				НЗ	З	НЗ	З	НЗ	З	О	НЗ	З	О	НЗ	З	О		
1	2	3	4	5	6	7	8	9	10	11	12	13	14	15	16	17	18	19
16	1	2	2	1	0	1	0	1	1	1	0	0	0	0	0	0	10	50
20	3	4	7	1	2	1	1	2	3	2	1	0	1	0	0	0	28	50
24	2	6	6	2	2	2	2	3	3	3	1	0	1	0	0	0	33	58
Итого, шт	6	12	15	4	4	4	3	6	7	6	2	0	2	0	0	0	71	
Итого, %	8,5	16,9	21,1	5,6	5,6	5,6	4,2	8,5	9,9	8,5	2,8	0,0	2,8	0,0	0,0	0,0		53,5

Приложение -

Порода Сосна

Диаметр, см2	Площадь сечения одного дерева	Распределение количества и площадей поперечного сечения деревьев по категориям санитарного состояния																	
		1		2		3		4		5		6		ветровал, бурелом		аварийные деревья		Итого	
		Кол. шт	G, м2	Кол. шт	G, м2	Кол. шт	G, м2	Кол. шт	G, м2	Кол. шт	G, м2	Кол. шт	G, м2	Кол. шт	G, м2	Кол. шт	G, м2	Кол. шт	G, м2
16	0,020	3	0,060	5	0,100	7	0,140	6	0,120	4	0,080	5	0,100	3	0,060	0,000	0,000	33	0,660
20	0,031	2	0,062	6	0,186	6	0,186	6	0,186	6	0,186	11	0,341	2	0,062	0,000	0,000	39	1,209
24	0,045	3	0,135	4	0,180	5	0,225	6	0,270	8	0,360	16	0,720	2	0,090	0,000	0,000	44	1,980
Итого на пробе		8	0,257	15	0,466	18	0,551	18	0,576	18	0,626	32	1,161	7	0,212	0,000	0,000	116	3,849
в % соотношение		6,9	6,7	12,9	12,1	15,6	14,2	15,5	15,0	15,5	16,3	27,6	30,2	6,0	5,5	0,0	0,0	100,0	100,0
Всего на выделе		10	0,326	19	0,591	23	0,699	23	0,731	23	0,795	41	1,474	9	0,269	0,000	0,000	147	4,885
в % соотношение		6,9	6,7	12,9	12,1	15,6	14,2	15,5	15,0	15,5	16,3	27,6	30,2	6,0	5,5	0,0	0,0	100,0	100,0
Живые деревья =		52 шт		1,6 м2		33,0 %		Подлежит рубке =		95 шт		3,3 м2				67,0 %			
		35,4 %								64,6 %									

Порода Лиственница

Диаметр, см2	Площадь сечения одного дерева	Распределение количества и площадей поперечного сечения деревьев по категориям санитарного состояния																	
		1		2		3		4		5		6		ветровал, бурелом		аварийные деревья		Итого	
		Кол. шт	G, м2	Кол. шт	G, м2	Кол. шт	G, м2	Кол. шт	G, м2	Кол. шт	G, м2	Кол. шт	G, м2	Кол. шт	G, м2	Кол. шт	G, м2	Кол. шт	G, м2
16	0,020	1	0,020	2	0,040	2	0,040	1	0,020	1	0,020	3	0,060	0	0,000	0,000	0,000	10	0,200
20	0,031	3	0,093	4	0,124	7	0,217	3	0,093	2	0,062	7	0,217	2	0,062	0,000	0,000	28	0,868
24	0,045	2	0,090	6	0,270	6	0,270	4	0,180	4	0,180	9	0,405	2	0,090	0,000	0,000	33	1,485
Итого на пробе		6	0,203	12	0,434	15	0,527	8	0,293	7	0,262	19	0,682	4	0,152	0,000	0,000	71	2,553
в % соотношение		8,5	8,0	16,9	17,0	21,0	20,5	11,3	11,5	9,9	10,3	26,8	26,7	5,6	6,0	0,0	0,0	100,0	100,0
Всего на выделе		8	0,258	15	0,551	19	0,669	10	0,372	9	0,333	24	0,866	5	0,193	0,000	0,000	90	3,240
в % соотношение		8,5	8,0	16,9	17,0	21,0	20,5	11,3	11,5	9,9	10,3	26,8	26,7	5,6	6,0	0,0	0,0	100,0	100,0
Живые деревья =		42 шт		1,5 м2		45,5 %		Подлежит рубке =		48 шт		1,8 м2				54,5 %			
		46,4 %								53,6 %									

**Распределение количества деревьев и их объемов по всем породам на всем выделе вместе**

Порода	Распределение количества и площадей поперечного сечения деревьев по категориям санитарного состояния																	
	1		2		3		4		5		6		ветровал, бурелом		аварийные деревья		Итого	
	Кол. шт	G, м2	Кол. шт	G, м2	Кол. шт	G, м2	Кол. шт	G, м2	Кол. шт	G, м2	Кол. шт	G, м2	Кол. шт	G, м2	Кол. шт	G, м2	Кол. шт	G, м2
Сосна	10	0,326	19	0,591	23	0,699	23	0,731	23	0,795	41	1,474	9	0,269	0,000	0,000	147	4,885
Лиственница	8	0,258	15	0,551	19	0,669	10	0,372	9	0,333	24	0,866	5	0,193	0,000	0,000	90	3,240
<b>Итого, шт</b>	<b>18</b>	<b>0,584</b>	<b>34</b>	<b>1,142</b>	<b>42</b>	<b>1,368</b>	<b>33</b>	<b>1,103</b>	<b>32</b>	<b>1,127</b>	<b>65</b>	<b>2,339</b>	<b>14</b>	<b>0,462</b>	<b>0,000</b>	<b>0,000</b>	<b>237</b>	<b>8,126</b>
<b>Итого, %</b>	<b>7,5</b>	<b>7,2</b>	<b>14,4</b>	<b>14,1</b>	<b>17,6</b>	<b>16,7</b>	<b>13,9</b>	<b>13,6</b>	<b>13,4</b>	<b>13,9</b>	<b>27,3</b>	<b>28,8</b>	<b>5,9</b>	<b>5,7</b>	<b>0,0</b>	<b>0,0</b>	<b>100,0</b>	<b>100,0</b>

**Расчет объемов, подлежащих рубке на всей площади по породам**

Порода	Распределение количества и площадей поперечного сечения деревьев по категориям санитарного состояния																	
	1		2		3		4		5		6		ветровал, бурелом		аварийные деревья		Итого	
	Кол. шт	G, м2	Кол. шт	G, м2	Кол. шт	G, м2	Кол. шт	G, м2	Кол. шт	G, м2	Кол. шт	G, м2	Кол. шт	G, м2	Кол. шт	G, м2	Кол. шт	G, м2
Сосна							23	0,731	23	0,795	41	1,474	9	0,269	0,000	0,000	147	4,885
Лиственница							10	0,372	9	0,333	24	0,866	5	0,193	0,000	0,000	90	3,240
<b>Итого, шт</b>							<b>33</b>	<b>1,103</b>	<b>31,731</b>	<b>1,127</b>	<b>64,731</b>	<b>2,339</b>	<b>13,962</b>	<b>0,462</b>	<b>0,000</b>	<b>0,000</b>	<b>237,346</b>	<b>8,126</b>
<b>Итого, %</b>							<b>13,9</b>	<b>13,6</b>	<b>13,4</b>	<b>13,9</b>	<b>27,3</b>	<b>28,8</b>	<b>5,9</b>	<b>5,7</b>	<b>0,0</b>	<b>0,0</b>	<b>60,5</b>	<b>62,0</b>

Итого остается на выделе живых деревьев

м2

38,0 %

Итого подлежит рубке на всей площади выдела

м2

62,0 %

Полнота после вырубki деревьев

0,27

Ведомость перечета деревьев назначенных в рубку

**ВРЕМЕННАЯ ПРОБНАЯ ПЛОЩАДЬ № 4**

Субъект Российской Федерации Красноярский край  
Лесничество (лесопарк) КГБУ Тунгусско-Чунское  
Участковое л-во Чемдальское Квартал 643 Выдел 33 Площадь 3,1 га  
Номер очага \_\_\_\_\_ га Размер пробной площади 2,20 га 10x2200м  
Таксационная характеристика: Защитные: нерестоохранные полосы лесов  
Тип леса РТЗМ Состав 6С3Л1Е Возраст 170 Бонитет 5  
Полнота 0,5 Запас на га 140,0 куб.м Возобновление 6Е1К3Б (20), 1,5м, 2,0 тыс.шт./га Благонадежный

Время и причина ослабления насаждения: Стволовые вредители, грибковые и некрозно-раковые заболевания, бурелом, ветровал: пожелтение хвои 50%, опадение коры у 40% деревьев, изрежена крона у 70%. имеются признаки заселения деревьев стволовыми вредителями (насежки, входные и вылетные отверстия, буровая мука, насекомые под корой), наличие на стволах плодовых тел трутовиков, губки сосновой, вывал деревьев 25%.

Тип очага вредных организмов: эпизодический, хронический (подчеркнуть)  
Фаза развития очага вредных организмов: начальная, нарастания численности, собственно вспышка, кризис (подчеркнуть)

Состояние лесного насаждения, намечаемые мероприятия: Насаждение находится в неудовлетворительном санитарном состоянии, рекомендуется проведение выборочной санитарной рубки

Исполнители работ по проведению лесопатологического исследования:

Инженер ОиЗЛ КГБУ «Тунгусско-Чунское лес-во» В.Л. Рыженков

Лесничий Чемдальского участкового лес-ва В.Н. Казарин

Дата составления документа 01.09.2017г. Телефон 8 391-77-229-27

## ВЕДОМОСТЬ ПЕРЕЧЕТА ДЕРЕВЬЕВ

Оборотная сторона формы

Порода: Сосна

Ступени толщины, см	Количество деревьев по категориям состояния, шт.															Всего деревьев по ступеням		
	I	II	III	IV		V		VI			ветровал, бурелом			аварийные деревья			шт.	в т.ч. подлежат рубке, %
				НЗ	З	НЗ	З	НЗ	З	О	НЗ	З	О	НЗ	З	О		
1	2	3	4	5	6	7	8	9	10	11	12	13	14	15	16	17	15	16
16	4	3	9	1	1	1	2	1	1	1	2	0	2	0	0	0	28	43
20	2	5	7	1	2	1	1	2	1	2	1	0	1	0	0	0	26	46
24	3	4	5	2	1	1	1	1	2	1	2	0	1	0	0	0	24	50
Итого, шт	9	12	21	4	4	3	4	4	4	4	5	0	4	0	0	0	78	
Итого, %	11,5	15,4	27,2	5,1	5,1	3,8	5,1	5,1	5,1	5,1	6,4	0,0	5,1	0,0	0,0	0,0		45,9

Порода: Ель

Ступени толщины, см	Количество деревьев по категориям состояния, шт.															Всего деревьев по ступеням		
	I	II	III	IV		V		VI			ветровал, бурелом			аварийные деревья			шт.	в т.ч. подлежат рубке, %
				НЗ	З	НЗ	З	НЗ	З	О	НЗ	З	О	НЗ	З	О		
1	2	3	4	5	6	7	8	9	10	11	12	13	14	15	16	17	15	16
12	7	2	3	1	0	1	1	1	2	2	0	0	0	0	0	0	20	40
16	7	5	3	2	0	1	2	1	2	1	1	0	1	0	0	0	26	42
20	2	3	2	2	1	1	1	1	1	2	1	0	1	0	0	0	18	61
Итого, шт	16	10	8	5	1	3	4	3	5	5	2	0	2	0	0	0	64	
Итого, %	25,0	15,6	12,5	7,8	1,6	4,7	6,3	4,7	7,8	7,8	3,1	0,0	3,1	0,0	0,0	0,0		46,9

Порода: Лиственница

Ступени толщины, см	Количество деревьев по категориям состояния, шт.															Всего деревьев по ступеням		
	I	II	III	IV		V		VI			ветровал, бурелом			аварийные деревья			шт.	в т.ч. подлежат рубке, %
				НЗ	З	НЗ	З	НЗ	З	О	НЗ	З	О	НЗ	З	О		
1	2	3	4	5	6	7	8	9	10	11	12	13	14	15	16	17	15	16
16	4	4	6	1	0	1	1	1	1	1	0	0	0	0	0	0	20	30
20	2	2	7	1	1	1	1	1	1	1	0	0	0	0	0	0	18	39
24	1	2	5	1	1	1	1	1	1	1	1	0	1	0	0	0	17	53
28	1	3	6	2	0	1	1	1	1	1	1	0	1	0	0	0	19	47
Итого, шт	8	11	24	5	2	4	4	4	4	4	2	0	2	0	0	0	74	
Итого, %	10,8	14,9	32,4	6,8	2,7	5,4	5,4	5,4	5,4	5,4	2,7	0,0	2,7	0,0	0,0	0,0		41,9

Порода Лиственница

Диаметр, см	Площадь сечения одного дерева	Распределение количества и площадей поперечного сечения деревьев по категориям санитарного состояния																	
		1		2		3		4		5		6		ветровал, бурелом		аварийные деревья		Итого	
		Кол. шт	G, м2	Кол. шт	G, м2	Кол. шт	G, м2	Кол. шт	G, м2	Кол. шт	G, м2	Кол. шт	G, м2	Кол. шт	G, м2	Кол. шт	G, м2	Кол. шт	G, м2
16	0,020	4	0,080	4	0,080	6	0,120	1	0,020	2	0,040	3	0,060	0	0,000	0,000	0,000	20	0,400
20	0,031	2	0,062	2	0,062	7	0,217	2	0,062	2	0,062	3	0,093	0	0,000	0,000	0,000	18	0,558
24	0,045	1	0,045	2	0,090	5	0,225	2	0,090	2	0,090	3	0,135	2	0,090	0,000	0,000	17	0,765
28	0,062	1	0,062	3	0,186	6	0,372	2	0,124	2	0,124	3	0,186	2	0,124	0,000	0,000	19	1,178
Итого на пробе		8	0,249	11	0,418	24	0,934	7	0,296	8	0,316	12	0,474	4	0,214	0,000	0,000	74	2,901
в % соотношение		10,8	8,6	14,9	14,4	32,4	32,2	9,5	10,2	10,8	10,9	16,2	16,3	5,4	7,4	0,0	0,0	100,0	100,0
Всего на выделе		11	0,351	16	0,589	34	1,316	10	0,417	11	0,445	17	0,668	6	0,302	0,000	0,000	104	4,088
в % соотношение		10,8	8,6	14,9	14,4	32,4	32,2	9,5	10,2	10,8	10,9	16,2	16,3	5,4	7,4	0,0	0,0	100,0	100,0
Живые деревья =		61 шт	2,3 м2	55,2 %				Подлежит рубке =		44 шт	1,8 м2				44,8 %				
		58,1 %								41,9 %									

Приложение -

Порода Сосна

Диаметр, см2	Площадь сечения одного дерева	Распределение количества и площадей поперечного сечения деревьев по категориям санитарного состояния																	
		1		2		3		4		5		6		ветровал, бурелом		аварийные деревья		Итого	
		Кол. шт	G, м2	Кол. шт	G, м2	Кол. шт	G, м2	Кол. шт	G, м2	Кол. шт	G, м2	Кол. шт	G, м2	Кол. шт	G, м2	Кол. шт	G, м2	Кол. шт	G, м2
16	0,020	4	0,080	3	0,060	9	0,180	2	0,040	3	0,060	3	0,060	4	0,080	0,000	0,000	28	0,560
20	0,031	2	0,062	5	0,155	7	0,217	3	0,093	2	0,062	5	0,155	2	0,062	0,000	0,000	26	0,806
24	0,045	3	0,135	4	0,180	5	0,225	3	0,135	2	0,090	4	0,180	3	0,135	0,000	0,000	24	1,080
Итого на пробе		9	0,277	12	0,395	21	0,622	8	0,268	7	0,212	12	0,395	9	0,277	0,000	0,000	78	2,446
в % соотношение		11,5	11,3	15,4	16,1	26,9	25,5	10,3	11,0	9,0	8,7	15,4	16,1	11,5	11,3	0,0	0,0	100,0	100,0
Всего на выделе		13	0,390	17	0,557	30	0,876	11	0,378	10	0,299	17	0,557	13	0,390	0,000	0,000	110	3,447
в % соотношение		11,5	11,3	15,4	16,1	26,9	25,5	10,3	11,0	9,0	8,7	15,4	16,1	11,5	11,3	0,0	0,0	100,0	100,0
Живые деревья =		59 шт		1,8 м2		52,9 %		Подлежит рубке =		51 шт		1,6 м2		47,1 %					
		53,8 %								46,2 %									

Порода Ель

Диаметр, см2	Площадь сечения одного дерева	Распределение количества и площадей поперечного сечения деревьев по категориям санитарного состояния																	
		1		2		3		4		5		6		ветровал, бурелом		аварийные деревья		Итого	
		Кол. шт	G, м2	Кол. шт	G, м2	Кол. шт	G, м2	Кол. шт	G, м2	Кол. шт	G, м2	Кол. шт	G, м2	Кол. шт	G, м2	Кол. шт	G, м2	Кол. шт	G, м2
12	0,011	7	0,077	2	0,022	3	0,033	1	0,011	2	0,022	5	0,055	0	0,000	0,000	0,000	20	0,220
16	0,020	7	0,140	5	0,100	3	0,060	2	0,040	3	0,060	4	0,080	2	0,040	0,000	0,000	26	0,520
20	0,031	2	0,062	3	0,093	2	0,062	3	0,093	2	0,062	4	0,124	2	0,062	0,000	0,000	18	0,558
Итого на пробе		16	0,279	10	0,215	8	0,155	6	0,144	7	0,144	13	0,259	4	0,102	0,000	0,000	64	1,298
в % соотношение		25,0	21,5	15,6	16,6	12,5	11,8	9,4	11,1	10,9	11,1	20,3	20,0	6,3	7,9	0,0	0,0	100,0	100,0
Всего на выделе		23	0,393	14	0,303	11	0,218	8	0,203	10	0,203	18	0,365	6	0,144	0,000	0,000	90	1,829
в % соотношение		25,0	21,5	15,6	16,6	12,5	11,8	9,4	11,1	10,9	11,1	20,3	20,0	6,3	7,9	0,0	0,0	100,0	100,0
Живые деревья =		48 шт		0,9 м2		49,9 %		Подлежит рубке =		42 шт		0,9 м2		50,1 %					
		53,1 %								46,9 %									

**Распределение количества деревьев и их объемов по всем породам на всем выделе вместе**

Порода	Распределение количества и площадей поперечного сечения деревьев по категориям санитарного состояния																	
	1		2		3		4		5		6		ветровал, бурелом		аварийные деревья		Итого	
	Кол. шт	G, м2	Кол. шт	G, м2	Кол. шт	G, м2	Кол. шт	G, м2	Кол. шт	G, м2	Кол. шт	G, м2	Кол. шт	G, м2	Кол. шт	G, м2	Кол. шт	G, м2
Сосна	13	0,390	17	0,557	30	0,876	11	0,378	10	0,299	17	0,557	13	0,390	0,000	0,000	110	3,447
Ель	23	0,393	14	0,303	11	0,218	8	0,203	10	0,203	18	0,365	6	0,144	0,000	0,000	90	1,829
Лиственница	11	0,351	16	0,589	34	1,316	10	0,417	11	0,445	17	0,668	6	0,302	0,000	0,000	104	4,088
<b>Итого, шт</b>	<b>47</b>	<b>1,134</b>	<b>47</b>	<b>1,449</b>	<b>75</b>	<b>2,411</b>	<b>30</b>	<b>0,998</b>	<b>31</b>	<b>0,947</b>	<b>52</b>	<b>1,589</b>	<b>24</b>	<b>0,836</b>	<b>0,000</b>	<b>0,000</b>	<b>304</b>	<b>9,363</b>
<b>Итого, %</b>	<b>15,3</b>	<b>12,1</b>	<b>15,3</b>	<b>15,5</b>	<b>24,5</b>	<b>25,7</b>	<b>9,7</b>	<b>10,7</b>	<b>10,2</b>	<b>10,1</b>	<b>17,1</b>	<b>17,0</b>	<b>7,9</b>	<b>8,9</b>	<b>0,0</b>	<b>0,0</b>	<b>100,0</b>	<b>100,0</b>

**Расчет объемов, подлежащих рубке на всей площади по породам**

Порода	Распределение количества и площадей поперечного сечения деревьев по категориям санитарного состояния																	
	1		2		3		4		5		6		ветровал, бурелом		аварийные деревья		Итого	
	Кол. шт	G, м2	Кол. шт	G, м2	Кол. шт	G, м2	Кол. шт	G, м2	Кол. шт	G, м2	Кол. шт	G, м2	Кол. шт	G, м2	Кол. шт	G, м2	Кол. шт	G, м2
Сосна							11	0,378	10	0,299	17	0,557	13	0,390	0,000	0,000	110	3,447
Ель							8	0,203	10	0,203	18	0,365	6	0,144	0,000	0,000	90	1,829
Лиственница							10	0,417	11	0,445	17	0,668	6	0,302	0,000	0,000	104	4,088
<b>Итого, шт</b>							<b>30</b>	<b>0,998</b>	<b>31,000</b>	<b>0,947</b>	<b>52,136</b>	<b>1,589</b>	<b>23,955</b>	<b>0,836</b>	<b>0,000</b>	<b>0,000</b>	<b>304,364</b>	<b>9,363</b>
<b>Итого, %</b>							<b>9,7</b>	<b>10,7</b>	<b>10,2</b>	<b>10,1</b>	<b>17,1</b>	<b>17,0</b>	<b>7,9</b>	<b>8,9</b>	<b>0,0</b>	<b>0,0</b>	<b>44,9</b>	<b>46,7</b>

Итого остается на выделе живых деревьев

м2

53,3 %

Итого подлежит рубке на всей площади выдела

м2

46,7 %

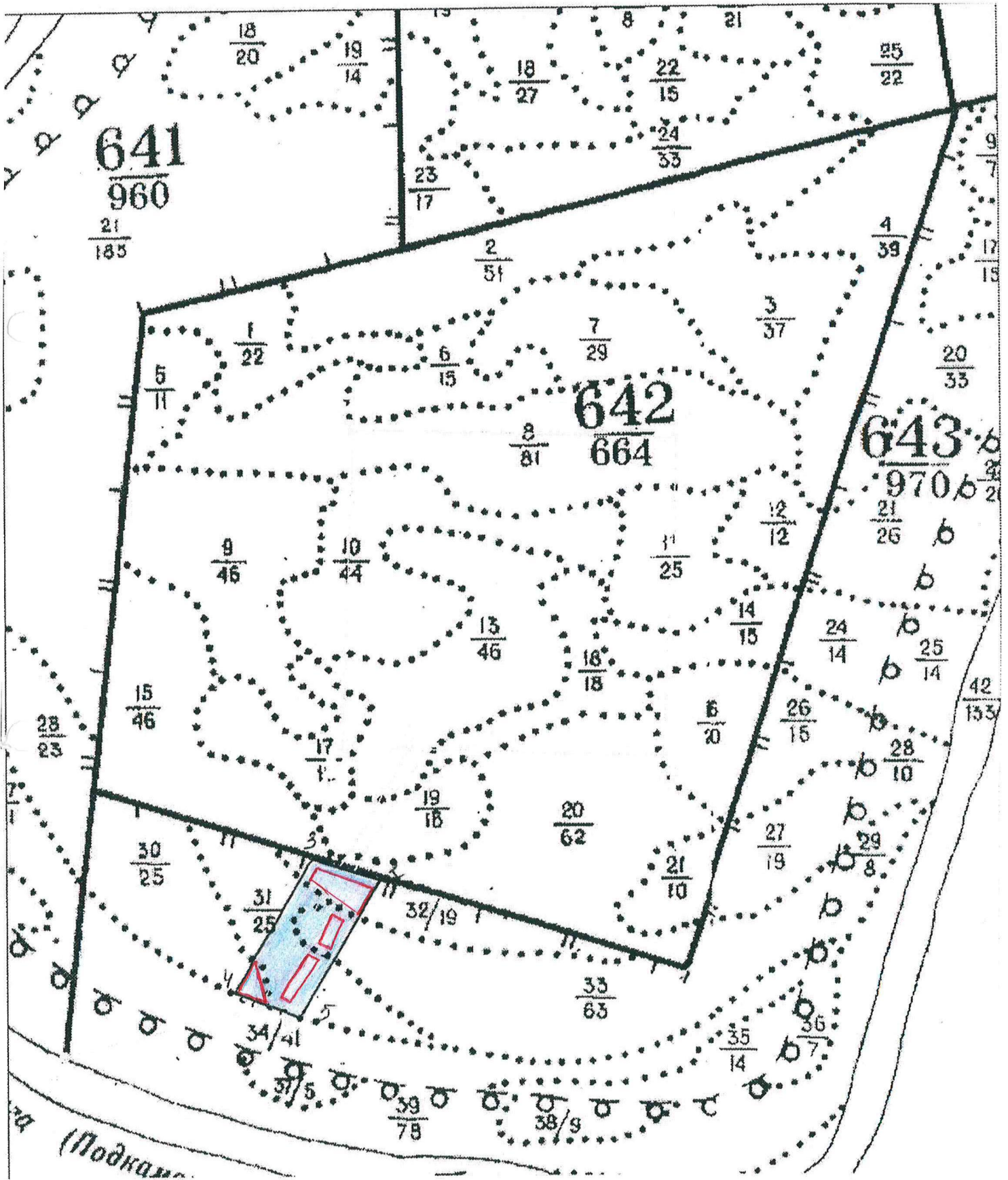
Полнота после вырубki деревьев

0,27



Абрис участка  
к акту лесопатологического обследования

Масштаб 1:10000



№ выдела	Ленты (круговой площадки) перечета				
	№ ленты (площадки)	длина, м	ширина, м	радиус, м	площадь, га
30	1	1200	10	-	1,2
31	1	1500	10	-	1,5
32	1	2600	10	-	2,6
33	1	2200	10	-	2,2

Номер точек	Координаты		Румбы линий	Длина, м
	Широта	Долгота		
1-2	E59° 42,261'	N103° 85,416'	СЗ:76	1405
2-3	E59° 42,369'	N103° 75,075'	ЮВ:76	254
3-4	E59° 42,395'	N103° 73,639'	ЮЗ:28	600
4-5	E59° 42,256'	N103° 71,991'	СЗ:76	254
5-2	E59° 42,229'	N103° 73,459'	СВ:28	600

Условные обозначения:



- ОБСЛЕДУЕМЫЙ УЧАСТОК



- ВПП

Исполнитель работ по проведению лесопатологического исследования:

Инженер ОиЗЛ Рыженков В.Л.

Дата составления документа 01.09.17 тел.83917722927

**ЛИСТОК СИГНАЛИЗАЦИИ**  
о выявлении повреждений насаждений насекомыми, болезнями  
и другими неблагоприятными факторами

1. Место выявления повреждений Красноярский Край, Тунгусско-Чунское лесничество  
Квартал 643 выдел 30,31,32,33

(урочище, лесничество, лесопарк, квартал, выдел, координаты, другое)

2. Что обнаружено

В данном насаждении, в связи со стволовыми вредителями, грибковыми и некрозно-раковыми заболеваниями, буреломом, ветровалом: пожелтение хвои 50%, опадение коры у 40% деревьев, изрежена крона у 70%. имеются признаки заселения деревьев стволовыми вредителями (насечки, входные и вылетные отверстия, буровая мука, насекомые под корой), наличие на стволах плодовых тел трутовиков, губки сосновой, вывал деревьев 25%

(ветровал, бурелом, горельник, объедание, свежий сухостой, пожелтение хвои или листвы, наличие большого количества личинок на деревьях, другое и т.п.)


3. Повреждена древесная порода Сосна, Лиственница

4. Примерная площадь повреждения 14,8 га.

5. Сообщил (должность, Ф.И.О.)

Лесничий Чемдальского участкового лесничества Казарин В.Н.

6. Контактный телефон (адрес) 83953551016

 Подпись  
21.08.2017г. Дата

Результаты проверки сигнализации о появлении вредителей, болезней и повреждений леса

12. Уточненная площадь, на которой обнаружены повреждения, 14,8 га.

13. Поврежденная древесная порода: Сосна, Лиственница

14. Вид повреждения: Стволовые вредители, грибковые и некрозно-раковые заболевания, бурелом, ветровал

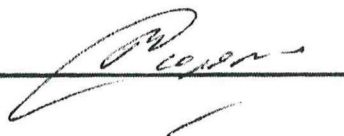
15. Степень повреждения: средняя степень повреждения.

16. Наименования вида вредителя, болезни или других причин, вызвавших повреждение

17. Требующиеся мероприятия: Лесопатологическое обследование

18. Дата проверки: 21.08.2017 г.

Проверил: Руководитель Дюрягин В.А.



Участковое лесничество чемдальское урочище "1"										Категория защитности ЗАП.ПОЛ.ЗАЩ.Н				ЦЕН.ПРОМ.РЫБ				Квартал 643			
: N :Пло- :Состав.Подрост,по:Я:Вы-:Эле-:Воз:Вы-:Ди:Кл:Гр:Бо: Тип										:Полн:Запас сыро- :Кл: Запас на выделе, МЗ				:							
:вы-:щадь, :длесок покров,поч: :со-:мент:										:ота : леса, МЗ				:ас-:-----:							
:де- :ва, рельеф, особенн:Р:та : :ра :со-:ам:с :па:ни: леса :										:с :су- :ре- :еди-:захламлен.:Хозяйственные:				:							
:ла : га :ости выдела.Отмет: : :ле- : : : : : : : :Сумм: на :общий:в т.ч: :хо- : :нич-:-----:										:				:							
: : :ка о порослевом :У:я- :са :ст :та :ет:во:во:те:										:а пл: : : по :то:стоя:дин :ных :				: : :мероприятия :							
: : :происх.Наимен.кат: :ру-: : : : :эр:эр: :ТЛУ										:оца-: 1 : на :сос- :ва: : : :общий:лик-:				:							
: : :ег.незалес.земель:С:са-: : : : :р :ас:ас:т :										:дей: : :тав- :рн:(ста- :де- : : :				:							
: : :Хар.лесных культур : : : : :та:та: : :сече: га :выдел:ляю- :ос: ро- :ревь: :вида:										:				:							
: : :Кадастров.оценка : : : : : : : : :ний : : :шим :ти: го): :ев : : :										:				:							
: 1 : 2 :										3				:4: 5 : 6 : 7 : 8 : 9:10:11:12: 13				: 14 : 15 : 16 : 17 :18: 19 : 20 : 21 : 22 : 23 : 24 :			

подлесок: Р Ж СПР РЕДКИЙ

25	14,0	10Л	1	20	Л	130	20	24	7	4	4	РТЗМ	0,3	90	1260	1260	1
		6С4Е+Б	2		С	130	16	20					0,3	70	980	588	1
					Е	100	16	16								392	1
					Б	70											

подрост: 5Е2ЛЗБ (10) 1,5 м, 4,0 тыс.шт/га, БЛАГОНАДЕЖНЫЙ  
подлесок: Р Ж СПР РЕДКИЙ

26	15,0	7С3Л+Б	1	18	С	180	17	24	9	4	5	КЛШ	0,4	130	1950	1365	1
					Л		19	24								585	1
					Б	70											

подрост: 10С (10) 1,0 м, 2,0 тыс.шт/га, БЛАГОНАДЕЖНЫЙ  
подлесок: ШП МЖ РЕДКИЙ

27	19,0	4С5Л1Б	1	19	С	140	17	24	7	4	5	ГЗМ	0,4	110	2090	836	1
					Л		21	24								1045	1
					Б	100	18	20								209	3

подрост: 5С2ЛЗБ (35) 5,0 м, 9,0 тыс.шт/га, БЛАГОНАДЕЖНЫЙ  
подлесок: СПР МЖ РЕДКИЙ

28	10,0	4С5Л1Б	1	19	С	140	17	24	7	4	5	ГЗМ	0,4	110	1100	440	1
					Л		21	24								550	1
					Б	100	18	20								110	3

подрост: 5С2ЛЗБ (35) 5,0 м, 9,0 тыс.шт/га, БЛАГОНАДЕЖНЫЙ  
подлесок: СПР МЖ РЕДКИЙ

29	8,0	7С3Л+Б	1	19	С	170	17	26	9	4	5	РТЗМ	0,5	140	1120	784	1
					Л		22	26								336	1
					Б	60											

подрост: 6Е1КЗБ (20) 1,5 м, 2,0 тыс.шт/га, БЛАГОНАДЕЖНЫЙ  
подлесок: ШП СПР РЕДКИЙ

✓ 30	25,0	9С1Л	1	17	С	160	17	22	8	4	4	БРГ	0,8	210	5250	4725	1
					Л		20	24								525	1

подрост: 10С (10) 1,0 м, 6,0 тыс.шт/га, БЛАГОНАДЕЖНЫЙ  
подлесок: ШП МЖ РЕДКИЙ

✓ 31	25,0	6ЛЗС1Б	1	20	Л	170	22	26	9	4	4	РТЗМ	0,5	120	3000	1800	1
					С		17	24								900	1
					Б	100	17	20								300	3

подрост: 6Е1КЗБ (20) 1,5 м, 2,0 тыс.шт/га, БЛАГОНАДЕЖНЫЙ



Участковое лесничество чемдальское урочище "....."										Категория защитности ЗАП.ПОЛ.ЗАЩ.ЦЕН.ПРОМ.РЫБ				Квартал 643			
: N :Пло- :Состав.Подрост,по:Я:Вы-:Эле-:Воз:Вы-:Ди:Кл:Гр:Бо: Тип :Полн:Запас сырораств. :Кл: Запас на выделе, МЗ :																	
:вы-:щадь, :длесок покров,поч: :со-:мент: : : :ас:уп: : :ота : леса, МЗ :ас:-----:																	
:де-: :ва, рельеф, особенн:Р:та : :ра :со-:ам:с :па:ни: леса : :-----:с :су- :ре- :еди-:захламлен.:Хозяйственные:																	
:ла : га :ости выдела.Отмет: : :ле- : : : : : : :Сумм: на :общий:в т.ч: :хо- : :нич:-----:																	
: : :ка о порослевом :У:я- :са :ст :та :ет:во:во:те: :а пл: : : по :то:стоя:дин :ных : : :мероприятия :																	
: : :происх.Наимен.кат: :ру-: : : : :зр:зр: :ТЛУ :оща-: 1 : на :сос- :ва: : : :общий:лик-: :																	
: : :ег.незалеес.земель:С:са-: : : :р :ас:ас:т :дей : : :тав- :рн:(ста: :де- : : : :																	
: : :Хар.лесных культур : : : : :та:та: : :сече: га :выдел:ляю- :ос: ро- : :ревь: :вида: :																	
: : :Кадастров.оценка : : : : : : : :ний : : :шим :ти: го): :ев : : : :																	
: 1 : 2 : 3 : 4 : 5 : 6 : 7 : 8 : 9:10:11:12: 13 :										: 14 : 15 : 16 : 17 : 18: 19 : 20 : 21 : 22 : 23 :				: 24 :			

подлесок: ШП СПР РЕДКИЙ

✓ 32 19,0 9С1Л 1 17 С 160 17 24 8 4 5 ГЗМ 0,7 180 3420 3078 1  
 Л 21 24 342 1  
 подрост: 8С2Л (10) 1,5 м, 2,0 тыс.шт/га, БЛАГОНАДЕЖНЫЙ  
 подлесок: ШП МЖ РЕДКИЙ  
 склон Ю -6

✓ 33 63,0 6СЗЛ1Е 1 19 С 170 17 26 9 4 5 РТЗМ 0,5 140 8820 5292 1  
 Л 22 26 2646 1  
 Е 120 17 18 882 1  
 подрост: 6Е1КЗЕ (20) 1,5 м, 2,0 тыс.шт/га, БЛАГОНАДЕЖНЫЙ  
 подлесок: СПР ИВК РЕДКИЙ

34 41,0 5ЛЗЕ2Б 1 18 Л 120 18 22 6 3 4 СФЗМ 0,7 180 7380 3690 1  
 Е 18 20 2214 1  
 Б 80 16 20 1476 3  
 подрост: 7ЕЗБ (20) 2,0 м, 4,0 тыс.шт/га, БЛАГОНАДЕЖНЫЙ  
 подлесок: СПР ИВК РЕДКИЙ

35 14,0 4Л1Е5Б 1 17 Л 100 17 20 5 2 4 СФЗМ 0,6 140 1960 784  
 Е 17 20 196  
 Б 17 20 980  
 подрост: 7ЕЗБ (30) 2,0 м, 2,0 тыс.шт/га, БЛАГОНАДЕЖНЫЙ  
 подлесок: ИВК СПР РЕДКИЙ

36 7,0 БОЛОТО  
 ВЕРХОВОЕ, ОСОКОВО-СФАГНОВОЕ, мощность торфа 1,0 м, зарастание 20% ЕЛЬ

37 5,0 БОЛОТО  
 НИЗИННОЕ, ОСОКОВОЕ, мощность торфа 1,0 м

38 9,0 БОЛОТО  
 НИЗИННОЕ, ОСОКОВОЕ, мощность торфа 1,0 м

39 78,0 3Л1Е6Б 1 17 Л 100 17 20 5 2 4 СФЗМ 0,7 160 12480 3744  
 Е 17 20 1248  
 Б 17 20 7488  
 подрост: 7ЕЗБ (30) 2,0 м, 2,0 тыс.шт/га, БЛАГОНАДЕЖНЫЙ  
 подлесок: ИВК СПР РЕДКИЙ

