

УТВЕРЖДАЮ:

Первый заместитель министра лесного хозяйства Красноярского края

Д.А. Селин

« 18 » 10 2017 г.

Акт
лесопатологического обследования № 233
лесных насаждений Енисейского лесничества Красноярского края.

Способ лесопатологического обследования: 1. Визуальный
2. Инструментальный

Место проведения:

Участковое лесничество	Урочище (дача)	Квартал	Выдел	Площадь, га
Назимовское	-	1057	1	168,0
Назимовское	-	1057	12	75,0
Итого				243,0

Лесопатологическое обследование проведено на общей площади 162,0 га, в насаждениях свободных от аренды.

2. Инструментальное обследование лесного участка.

2.1. Фактическая таксационная характеристика лесного насаждения соответствует (Лесоустройство 2007 года) таксационному описанию.

Ведомость лесных участков с выявленными несоответствиями таксационным описаниям приведена в приложении № 1 к Акту.

2.2. Состояние насаждений: с нарушенной устойчивостью
с утраченной устойчивостью

Причины повреждения: обследованные насаждения повреждены Сибирским шелкопрядом, стволовыми вредителями (черным пихтовым усачом, короедом шестизубчатым).

Заселено (отработано) стволовыми вредителями:

Вид вредителя	Порода	Встречаемость (% заселенных деревьев)	Степень заселения лесного насаждения (слабая, средняя, сильная)
Усач черный пихтовый	Пихта	2,8-8,7	слабая
Короед шестизубчатый	Кедр	5,7-14,3	слабая

Повреждено огнем:

Вид пожара	Порода	Состояние корневых лап		Состояние корневой шейки		Подсушивание луба	
		% поврежденных огнём корней	% деревьев с данным повреждением	ожог корневой шейки по окружности (1/4; 2/4;3/4;более 3/4)	% деревьев с данным повреждением	по окружности (1/4;2/4; 3/4; более3/4)	% деревьев с данным повреждением

Поражено болезнями:

Вид болезни	Порода	Встречаемость (% поражённых деревьев)	Степень поражения лесного насаждения (слабая, средняя, сильная)

2.3. Выборке подлежит 76,9 % деревьев,

в том числе:

ослабленных – 0,0 %; (причины назначения)

сильно ослабленных –0,0 %; (причины назначения)

усыхающих –13,0 % (причины назначения – повреждено Сибирским шелкопрядом);

свежего сухостоя –45,0 %;

свежего ветровала – 0,0%;

свежего бурелома –0 %;

старого ветровала – 0 %;

старого бурелома –0 %;

старого сухостоя –18,9%;

аварийных – 0.

2.4. Полнота лесного насаждения после уборки деревьев, подлежащих рубке, составит: в кв. 1057 выд. 1– 0,11, кв. 1057 выд. 12– 0,15.

Критическая полнота для данной категории лесных насаждений (Государственный природный заказник «Больше-Касский») – не лимитируется.

ЗАКЛЮЧЕНИЕ

С целью предотвращения негативных процессов или снижения ущерба от их воздействия назначено:

Участковое лесничество	Урочище (дача)	Квартал	Выдел	Площадь выдела, га	Вид мероприятия	Площадь мероприятия, га	Порода	Запас на выдел, куб.м	Крайние сроки проведения
Назимовское	-	1057	1	168,0	ВСП	112,0	К	25301,9	До 2019 гг.
Назимовское	-	1057	12	75,0	ВСП	50,0	Е	9000,0	
Итого:				243,0		162,0		34301,9	

Ведомость перечета деревьев, назначенных в рубку и абрис лесного участка прилагаются (приложение 2 и 3 к Акту).

Меры по обеспечению возобновления:создание лесных культур на площади 162 га

Мероприятия, необходимые для предупреждения повреждения или поражения смежных насаждений:Проведение лесопатологического обследования в прилегающих насаждениях,

очистка площади от порубочных остатков – сбор порубочных остатков в кучи на погрузочные площадки с последующим сжиганием в не пожароопасный период.

Сведения для расчета степени повреждения:

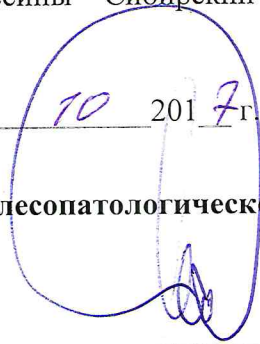
Год образования старого сухостоя – 2016;

Основная причина повреждения древесины – Сибирский шелкопряд.

Дата проведения обследования «06» 10 2017 г.

Исполнители работ по проведению лесопатологического обследования:

Заместитель руководителя
КГБУ «Енисейское лесничество»



Золотоверх В.С.

Инженер ОиЗЛ
КГБУ «Енисейское лесничество»



Сычевник К.В.

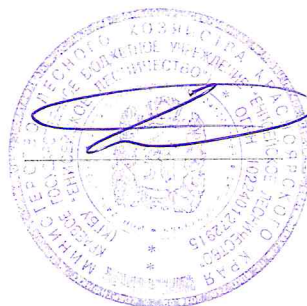
Лесничий
Каргинского участкового лесничества
КГБУ «Енисейское лесничество»



Постой А.В.

СОГЛАСОВАНО:

Руководитель
КГБУ «Енисейское лесничество»



Рукоусев И.А.

Ведомость лесных участков с выявленными несоответствиями таксационным описаниям

Источник данных	Год проведения лесоустройства	Номер квартала	Номер выдела	Площадь выдела, га	Целевое назначение лесов	Категория защитных лесов	Номер лесопатологического выдела	Площадь лесопатологического выдела, га	Таксационная характеристика											Заложено пробных площадей					
									состав	порода	возраст, лет	средняя высота, м	средний диаметр, см	тип леса	тип условий местопроизрастания	полнота	бонитет	запас, куб.м/га	количество, шт.		общая площадь, га				

Примечание: В кв. 1057 выд. 1, 12 Назимовского участка лесничества, Енисейского лесничества, таксационная характеристика соответствует натурным данным.

Исполнители работ по проведению лесопатологического обследования:

Заместитель руководителя

КГБУ «Енисейское лесничество»

Золотоверх В. С.

Инженер ОиЗП

КГБУ «Енисейское лесничество»

Сычевник К. В.

Лесничий

Каргинского участка лесничества

КГБУ «Енисейское лесничество»

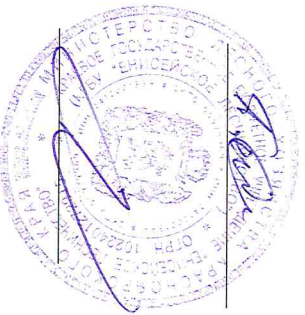
Постой А. В.

СОГЛАСОВАНО:

Руководитель

КГБУ «Енисейское лесничество»

Рукоусев И. А.



1	2	3	4	5	6	7	8	Таксационная характеристика лесного насаждения								17	Распределение деревьев по категориям состояния, % от записи											29	30	31	32	33	34																									
								9	10	11	12	13	14	15	16		18	19	20	21	22	23	24	25	26	27	28																															
1	2	3	4	5	6	7	8	9	10	11	12	13	14	15	16	17	18	19	20	21	22	23	24	25	26	27	28	29	30	31	32	33	34																									
Номер квартала	Номер выдела	Площадь выдела, га	Целевое назначение лесов	Категория защитных лесов	Номер лесопатологического выдела	Площадь лесопатологического выдела, га	Состав	порода	возраст	средняя высота, м	средний диаметр, см	тип леса	полнота	бонитет	запас, кубм/га	Число деревьев на пробе, шт.	Без признаков ослабления	ослабленные	сильно ослабленные	усыхающие	свежий сухой	старый сухой	свежий ветровал	старый ветровал	свежий бурелом	старый бурелом	аварийные деревья	Признаки повреждения деревьев	Доля поврежденных деревьев, %	Причина ослабления, повреждения	Подлежит рубке, %	вид	площадь, га																									
1057	1	168,0	эксплуатационные	государственный природный заказник, озу: кедровые леса	1	112,0	ЭКЭЭПД25	К 200 Е 130 П 110 Б	24 24 20 22	34 26 22 24	РГ	0,5	3	290	33 23 19	0,0 0,0 81,8	0,0 0,0 18,2	0,0 0,0 0,0	26,9 14,2 0,0	54,1 62,0 58,7	19,0 23,8 29,4	0,0 0,0 0,0	0,0 0,0 0,0	0,0 0,0 0,0	0,0 0,0 0,0	0,0 0,0 0,0	100,0 100,0 100,0	Сибирский шелкопряд, короед шестизубчатый, черный пихтовый усач	100,0 100,0 0,0	100,0 100,0 0,0	100,0 100,0 0,0	100,0 100,0 0,0	100,0 100,0 0,0	100,0 100,0 0,0																								
Итого:															110	18,0	4,0	0,0	15,4	44,8	17,7	0,0	0,0	0,0	0,0	0,0				77,9																												
1057	12	75	эксплуатационные	озу: государственный природный заказник	2	50,0	ЭЭПДК1С1Б +ОС	К 180 С 140 Б 110 ОС	24 24 24 30 26	МЗМ	0,6	3	240	33 36 21 13 11 7 121	0 0 0 0 70,4 75,3 12,3	0,0 0,0 0,0 0,0 16,2 24,7 3,2	0,0 0,0 0,0 53,6 0,0 0,0 9,5	0,0 0,0 0,0 46,4 0,0 0,0 8,3	0,0 0,0 69,9 0,0 0,0 45,4	0,0 0,0 30,1 0,0 0,0 21,3	0,0 0,0 0,0 0,0 0,0 0,0 0,0	0,0 0,0 0,0 0,0 0,0 0,0 0,0	0,0 0,0 0,0 0,0 0,0 0,0 0,0	0,0 0,0 0,0 0,0 0,0 0,0 0,0	объедание хвои, заселение (мене 3/4 окружности ствола под кроной)	100 100 100 100 100 25	0 0 0 0 0 0	46,4 100 100 0 0	ВСП ВСП	50,0																												
Сплошная санитарная рубка (ССР)																	0,0	0,0	0,0	22,2	77,8	0,0	0,0	0,0	0,0	0,0	0,0	0,0	0,0	0,0																												
Лесопатологическое обследование (ЛПО)																	16,2	3,7	3,2	13,0	45,0	18,9	0,0	0,0	0,0	0,0	0,0	0,0	0,0	0,0																												
Выборочная санитарная рубка (ВСП)																																																										
Уборка захламленности (УЗ)																																																										

Исполнители работ по проведению лесопатологического обследования:

Заместитель руководителя КТБУ "Енисейское лесничество"

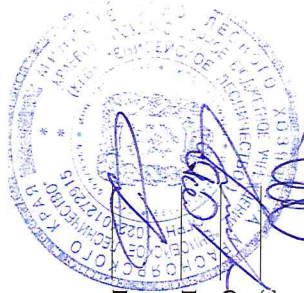
Инженер ОИЗЛ КТБУ "Енисейское лесничество"

Лесничий Карпинского уч. лесничества КТБУ "Енисейское лесничество"

Согласовано:
Руководитель КТБУ "Енисейское лесничество"

Руководитель КТБУ "Енисейское лесничество"

Дата составления документа 20.07.17 Телефон 8 (39195) 2-33-95



Золотоверх В.С.

Сычевник К.В.

Постой А.В.

Рукосуев И.А.

Ведомость перечета деревьев назначенных в рубку
ВРЕМЕННАЯ ПРОБНАЯ ПЛОЩАДЬ № 1

Субъект Российской Федерации Красноярский край

Лесничество (лесопарк) Енисейское

Участковое л-во Назимовское Квартал 1057 Выдел 1 Площадь 112,0 га

Номер очага _____ га Размер пробной площади 0,10 га 10x100м

Таксационная характеристика: Защитные: озу:Кедровые леса

Тип леса РТ Состав ЗКЗЕ2П2Б Возраст 200 Бонитет 3

Полнота 0,5 Запас на га 290,0 куб.м Возобновление подрост погиб

Время и причина ослабления лесного насаждения: сибирский шелкопряд, короед шестизубчатый, черный пихтовый усач.

Тип очага вредных организмов: эпизодический, хронический (подчеркнуть)

Фаза развития очага вредных организмов: начальная, нарастания численности, собственно вспышка, кризис
(подчеркнуть)

Состояние лесного насаждения, намечаемые мероприятия: Насаждение находится в неудовлетворительном санитарном состоянии, рекомендуется проведение выборочной санитарной рубки

Исполнитель работ по проведению лесопатологического обследования:

Инженер ОиЗЛ

КГБУ «Енисейское лесничество»

Подпись



Сычевник К.В

Дата составления документа

7.07.2017

Телефон

8 (39159) 2-33-95

Порода	Кедр	Распределение количества и площади поперечного сечения деревьев по категориям санитарного состояния																	
		1		2		3		4		5		6		ветровал, бурелом		аврийные деревья		Итого	
Диаметр сучья	Площадь сечения одного дерева	Кол. шт	G, м2	Кол. шт	G, м2	Кол. шт	G, м2	Кол. шт	G, м2	Кол. шт	G, м2	Кол. шт	G, м2	Кол. шт	G, м2	Кол. шт	G, м2	Кол. шт	G, м2
20	0,031	0	0,000	0	0,000	0	0,000	3	0,093	3	0,093	2	0,062	0	0,000	0	0,000	8	0,248
24	0,045	0	0,000	0	0,000	0	0,000	2	0,090	4	0,180	2	0,090	0	0,000	0	0,000	8	0,360
28	0,062	0	0,000	0	0,000	0	0,000	3	0,186	5	0,310	1	0,062	0	0,000	0	0,000	9	0,558
32	0,080	0	0,000	0	0,000	0	0,000	2	0,160	6	0,480	2	0,160	0	0,000	0	0,000	10	0,800
Итого на пробе		0	0,000	0	0,000	0	0,000	10	0,529	18	1,063	7	0,374	0	0,000	0	0,000	35	1,966
в % соотношении		0,0	0,0	0,0	0,0	0,0	0,0	28,6	26,9	51,4	54,1	20,0	19,0	0,0	0,0	0,0	0,0	100,0	100,0
Всего на выделке		0	0,000	0	0,000	0	0,000	11200	592,480	20160	1190,560	7840	418,880	0	0,000	0,000	0,000	39200	2201,920
в % соотношении		0,0	0,0	0,0	0,0	0,0	0,0	28,6	26,9	51,4	54,1	20,0	19,0	0,0	0,0	0,0	0,0	100,0	100,0
Живые деревья =		0 шт	0,0 м3	0,0 шт	0,0 м3	0,0 шт	0,0 м3	Подлежит рубке =		39200 шт	100,0 м3	0,0 м3		0,0 м3		100,0 м3			
		0,0 %		0,0 %		0,0 %				100,0 %									

Порода	Бель	Распределение количества и площади поперечного сечения деревьев по категориям санитарного состояния																	
		1		2		3		4		5		6		ветровал, бурелом		аврийные деревья		Итого	
Диаметр сучья	Площадь сечения одного дерева	Кол. шт	G, м2	Кол. шт	G, м2	Кол. шт	G, м2	Кол. шт	G, м2	Кол. шт	G, м2	Кол. шт	G, м2	Кол. шт	G, м2	Кол. шт	G, м2	Кол. шт	G, м2
12	0,011	0	0,000	0	0,000	0	0,000	0	0,000	4	0,044	2	0,022	0	0,000	0	0,000	6	0,066
16	0,020	0	0,000	0	0,000	0	0,000	0	0,000	3	0,060	2	0,040	0	0,000	0	0,000	5	0,100
20	0,031	0	0,000	0	0,000	0	0,000	1	0,031	2	0,062	1	0,031	0	0,000	0	0,000	4	0,124
24	0,045	0	0,000	0	0,000	0	0,000	2	0,090	5	0,225	2	0,090	0	0,000	0	0,000	9	0,405
28	0,062	0	0,000	0	0,000	0	0,000	1	0,062	4	0,248	2	0,124	0	0,000	0	0,000	7	0,434
32	0,080	0	0,000	0	0,000	0	0,000	0	0,000	2	0,160	0	0,000	0	0,000	0	0,000	2	0,160
Итого на пробе		0	0,000	0	0,000	0	0,000	4	0,183	20	0,799	9	0,307	0	0,000	0	0,000	33	1,289
в % соотношении		0,0	0,0	0,0	0,0	0,0	0,0	12,1	14,2	60,6	62,0	27,3	23,8	0,0	0,0	0,0	0,0	100,0	100,0
Всего на выделке		0	0,000	0	0,000	0	0,000	4480	204,960	22400	894,880	10080	343,840	0	0,000	0,000	0,000	36960	1443,680
в % соотношении		0,0	0,0	0,0	0,0	0,0	0,0	12,1	14,2	60,6	62,0	27,3	23,8	0,0	0,0	0,0	0,0	100,0	100,0
Живые деревья =		0 шт	0,0 м3	0,0 шт	0,0 м3	0,0 шт	0,0 м3	Подлежит рубке =		36960 шт	100,0 м3	0,0 м3		0,0 м3		100,0 м3			
		0,0 %		0,0 %		0,0 %				100,0 %									

Порода	Листва	Распределение количества и площади поперечного сечения деревьев по категориям санитарного состояния															
		1		2		3		4		5		6		ветровая, бурелом	зрелые деревья	Итого	
Диаметр, см2	Площадь сечения одного дерева	Кол. шт	G, м2	Кол. шт	G, м2	Кол. шт	G, м2	Кол. шт	G, м2	Кол. шт	G, м2	Кол. шт	G, м2	Кол. шт	G, м2	Кол. шт	G, м2
12	0,011	0	0,000	0	0,000	0	0,000	0	0,000	1	0,011	1	0,011	0	0,000	0	0,000
16	0,020	0	0,000	0	0,000	0	0,000	0	0,000	2	0,040	2	0,040	0	0,000	0	0,000
20	0,031	0	0,000	0	0,000	0	0,000	0	0,000	3	0,093	3	0,093	0	0,000	0	0,000
24	0,045	0	0,000	0	0,000	0	0,000	1	0,045	4	0,180	2	0,090	0	0,000	0	0,000
28	0,062	0	0,000	0	0,000	0	0,000	1	0,062	2	0,124	1	0,062	0	0,000	0	0,000
32	0,080	0	0,000	0	0,000	0	0,000	0	0,000	1	0,080	0	0,000	0	0,000	0	0,000
Итого на пробе		0	0,000	0	0,000	0	0,000	2	0,107	13	0,528	8	0,265	0	0,000	0	0,000
в % соотношении		0,0	0,0	0,0	0,0	0,0	0,0	8,7	11,9	56,5	58,7	34,8	29,4	0,0	0,0	0,0	100,0
Всего на выдел		0	0,000	0	0,000	0	0,000	2240	119,840	14560	591,360	8960	296,800	0	0,000	0,000	25760
в % соотношении		0,0	0,0	0,0	0,0	0,0	0,0	8,7	11,9	56,5	58,7	34,8	29,4	0,0	0,0	0,0	100,0
Живые деревья =		0 шт	0,0 м2	0,0 шт	0,0 м2	0,0 шт	0,0 м2	Подлежит рубке =		25760 шт	100,0 м2	0,0 м2		0,0 м2		100,0 м2	
		0,0 %	0,0 %	0,0 %	0,0 %	0,0 %	0,0 %			100,0 %	100,0 %						

Порода	Листва	Распределение количества и площади поперечного сечения деревьев по категориям санитарного состояния															
		1		2		3		4		5		6		ветровая, бурелом	зрелые деревья	Итого	
Диаметр, см2	Площадь сечения одного дерева	Кол. шт	G, м2	Кол. шт	G, м2	Кол. шт	G, м2	Кол. шт	G, м2	Кол. шт	G, м2	Кол. шт	G, м2	Кол. шт	G, м2	Кол. шт	G, м2
24	0,045	6	0,270	2	0,090	0	0,000	0	0,000	0	0,000	0	0,000	0	0,000	0	0,000
28	0,062	4	0,248	2	0,124	0	0,000	0	0,000	0	0,000	0	0,000	0	0,000	0	0,000
32	0,080	3	0,240	0	0,000	0	0,000	0	0,000	0	0,000	0	0,000	0	0,000	0	0,000
36	0,102	2	0,204	0	0,000	0	0,000	0	0,000	0	0,000	0	0,000	0	0,000	0	0,000
Итого на пробе		15	0,962	4	0,214	0	0,000	0	0,000	0	0,000	0	0,000	0	0,000	0	0,000
в % соотношении		78,9	81,8	21,1	18,2	0,0	0,0	0,0	0,0	0,0	0,0	0,0	0,0	0,0	0,0	0,0	100,0
Всего на выдел		16800	1077,440	4480	239,680	0	0,000	0	0,000	0	0,000	0	0,000	0	0,000	0,000	21280
в % соотношении		78,9	81,8	21,1	18,2	0,0	0,0	0,0	0,0	0,0	0,0	0,0	0,0	0,0	0,0	0,0	100,0
Живые деревья =		21280 шт	100,0 м2	0,0 шт	0,0 м2	100,0 %		Подлежит рубке =		0,0 шт	0,0 м2	0,0 м2		0,0 м2		0,0 м2	
		100,0 %	100,0 %	0,0 %	0,0 %					0,0 %	0,0 %						

Распределение количества деревьев и их объемов по всем породам на всем выделе вместе

Порода	Распределение количества и площади поперечного сечения деревьев по категориям санитарного состояния						Итого	
	1	2	3	4	5	6	ветровал, бурелом	аврийные деревья
	Кол. шт	G, м2	Кол. шт	G, м2	Кол. шт	G, м2	Кол. шт	G, м2
Кедр	0	0,000	0	0,000	11200	592,480	7840	418,880
Ель	0	0,000	0	0,000	4480	204,960	22400	894,880
Пихта	0	0,000	0	0,000	2240	119,840	14560	591,360
Береза	16800	1077,440	4480	239,680	0	0,000	0	0,000
Итого, шт	16800	1077,440	4480	239,680	17920	917,280	57120	2676,800
Итого, %	13,6	18,0	3,6	4,0	0,0	0,0	14,5	15,4

Расчет объемов, подлежащих рубке на всей площади по породам

Порода	Распределение количества и площади поперечного сечения деревьев по категориям санитарного состояния						Итого		
	1	2	3	4	5	6	ветровал, бурелом	аврийные деревья	
	Кол. шт	G, м2	Кол. шт	G, м2	Кол. шт	G, м2	Кол. шт	G, м2	
Кедр					11200	592,480	20160	1191	7840
Ель					4480	204,960	22400	894,880	10080
Пихта					2240	119,840	14560	591,360	8960
Береза					0	0,000	0	0,000	0
Итого, шт					17920	917,280	57120	2676,800	26880
Итого, %					14,5	15,4	46,4	44,8	21,8

Итого остается на выделе живых деревьев

7178,1 м3

22,1 %

Итого подлежат рубке на всей площади выдела

25301,9 м3

77,9 %

Плотота после вырубкн деревьев

0,11

Ведомость перече́та дере́вьев назначенных в рубку

ВРЕМЕННАЯ ПРОБНАЯ ПЛОЩАДЬ № 2

Субъект Российской Федерации Красноярский край

Лесничество (лесопарк) Енисейское

Участковое л-во Назимовское Квартал 1057 Выдел 12 Площадь 112,0 га

Номер очага ____ га Размер пробной площади 0,10 га 10x100м

Таксационная характеристика: Защитные: верестоохранные полосы лесов

Тип леса РТ Состав ЗКЗЕ2П2Б Возраст 200 Бонитет 3

Полнота 0,5 Запас на га 280,0 куб.м Возобновление подрост погиб

Время и причина ослабления лесного насаждения: сибирский шелкопряд

Тип очага вредных организмов: эпизодический, хронический (подчеркнуть)

Фаза развития очага вредных организмов: начальная, нарастания численности, собственно вспышка, кризис (подчеркнуть)

Состояние лесного насаждения, намечаемые мероприятия: Насаждение находится в неудовлетворительном санитарном состоянии, рекомендуется проведение выборочной санитарной рубки

Исполнитель работ по проведению лесопатологического обследования:

Инженер ОиЗЛ

КГБУ «Енисейское лесничество» Подпись

Сычевник К.В

Дата составления документа

07.07.2017

Телефон

8 (39159) 2-33-95

Дiameter- диаметр сечения одного дерева	Распределение количества и площади поперечного сечения деревьев по категориям санитарного состояния												
	1	2	3	4	5	6	ветровая, бурелом	аврельные деревья	Итого				
Кол. шт	G, м2	Кол. шт	G, м2	Кол. шт	G, м2	Кол. шт	G, м2	Кол. шт	G, м2	Кол. шт	G, м2		
20	0,031	0	0,000	0	0,000	4	0,124	2	0,062	0	0,000	6	0,186
24	0,045	0	0,000	0	0,000	3	0,135	3	0,135	0	0,000	6	0,270
28	0,062	0	0,000	0	0,000	4	0,248	2	0,124	0	0,000	6	0,372
32	0,080	0	0,000	0	0,000	3	0,240	0	0,000	0	0,000	3	0,240
Итого на пробѣ	0	0,000	0	0,000	14	0,747	7	0,321	0	0,000	21	1,068	
в % соотношении	0,0	0,0	0,0	0,0	66,7	69,9	33,3	30,1	0,0	0,0	100,0	100,0	
Всего на выделѣ	0	0,000	0	0,000	7000	373,500	3500	160,500	0	0,000	0,000	10500	534,000
в % соотношении	0,0	0,0	0,0	0,0	66,7	69,9	33,3	30,1	0,0	0,0	100,0	100,0	
Живые деревья =	0 шт	0,0 м2	0 шт	0,0 м2	10500 шт	100,0 %	Подожгут рубѣс =	16500 шт	100,0 %	0,0 м2	0,0 м2	100,0 %	

Дiameter- диаметр сечения одного дерева	Распределение количества и площади поперечного сечения деревьев по категориям санитарного состояния												
	1	2	3	4	5	6	ветровая, бурелом	аврельные деревья	Итого				
Кол. шт	G, м2	Кол. шт	G, м2	Кол. шт	G, м2	Кол. шт	G, м2	Кол. шт	G, м2	Кол. шт	G, м2		
20	0,031	0	0,000	1	0,031	0	0,000	0	0,000	0	0,000	1	0,031
24	0,045	0	0,000	1	0,045	0	0,000	0	0,000	0	0,000	1	0,045
28	0,062	0	0,000	2	0,124	0	0,000	0	0,000	0	0,000	2	0,124
32	0,080	0	0,000	2	0,160	0	0,000	0	0,000	0	0,000	3	0,240
36	0,102	0	0,000	2	0,204	1	0,408	0	0,000	0	0,000	6	0,612
Итого на пробѣ	0	0,000	0	0,000	8	0,564	5	0,488	0	0,000	13	1,052	
в % соотношении	0,0	0,0	0,0	0,0	61,5	53,6	38,5	46,4	0,0	0,0	100,0	100,0	
Всего на выделѣ	0	0,000	0	0,000	4000	282,000	2500	244,000	0	0,000	6500	526,000	
в % соотношении	0,0	0,0	0,0	0,0	61,5	53,6	38,5	46,4	0,0	0,0	100,0	100,0	
Живые деревья =	4000 шт	0,0 м2	61,5 %	Подожгут рубѣс =	2500 шт	38,5 %	0,0 м2	46,4 %	0,0 м2	0,0 м2	100,0 %		

Дiameter- диаметр сечения одного дерева	Распределение количества и площади поперечного сечения деревьев по категориям санитарного состояния												
	1	2	3	4	5	6	ветровая, бурелом	аврельные деревья	Итого				
Кол. шт	G, м2	Кол. шт	G, м2	Кол. шт	G, м2	Кол. шт	G, м2	Кол. шт	G, м2	Кол. шт	G, м2		
12	0,011	0	0,000	0	0,000	4	0,044	2	0,022	0	0,000	6	0,066
16	0,020	0	0,000	0	0,000	4	0,080	1	0,020	0	0,000	5	0,100
20	0,031	0	0,000	0	0,000	4	0,124	2	0,062	0	0,000	6	0,186
24	0,045	0	0,000	0	0,000	3	0,135	1	0,045	0	0,000	4	0,180
28	0,062	0	0,000	0	0,000	5	0,310	2	0,124	0	0,000	7	0,434
32	0,080	0	0,000	0	0,000	4	0,320	1	0,080	0	0,000	5	0,400
Итого на пробѣ	0	0,000	0	0,000	24	1,013	9	0,353	0	0,000	33	1,366	
в % соотношении	0,0	0,0	0,0	0,0	72,7	74,2	27,3	25,8	0,0	0,0	100,0	100,0	
Всего на выделѣ	0	0,000	0	0,000	12000	506,500	4500	176,500	0	0,000	0,000	16500	683,000
в % соотношении	0,0	0,0	0,0	0,0	72,7	74,2	27,3	25,8	0,0	0,0	100,0	100,0	
Живые деревья =	0 шт	0,0 м2	0,0 %	Подожгут рубѣс =	16500 шт	100,0 %	0,0 м2	100,0 %	0,0 м2	0,0 м2	100,0 %		

Диаметр, см2	Плотность сосново-березового леса	Распределение количества и площади поврежденного среза дерева по категориям санитарного состояния																
		1		2		3		4		5		6		Итого				
Кол. шт	Г, м2	Кол. шт	Г, м2	Кол. шт	Г, м2	Кол. шт	Г, м2	Кол. шт	Г, м2	Кол. шт	Г, м2	Кол. шт	Г, м2	Кол. шт	Г, м2	Кол. шт	Г, м2	
12	0,011	0	0,000	0	0,000	0	0,000	0	0,000	2	0,022	2	0,022	0	0,000	0	0,000	
16	0,020	0	0,000	0	0,000	0	0,000	0	0,000	4	0,080	3	0,060	0	0,000	0	0,000	
20	0,031	0	0,000	0	0,000	0	0,000	0	0,000	5	0,155	2	0,062	0	0,000	0	0,000	
24	0,045	0	0,000	0	0,000	0	0,000	0	0,000	7	0,315	3	0,135	0	0,000	0	0,000	
28	0,062	0	0,000	0	0,000	0	0,000	0	0,000	3	0,186	2	0,124	0	0,000	0	0,000	
32	0,080	0	0,000	0	0,000	0	0,000	0	0,000	2	0,160	1	0,124	0	0,000	0	0,000	
Итого на пробег	0	0,000	0	0,000	0	0,000	0	0,000	23	0,918	13	0,483	0	0,000	0,000	0,000	36	0,240
в % соотношении	0,0	0,0	0,0	0,0	0,0	0,0	0,0	0,0	63,9	65,5	36,1	34,5	0,0	0,0	0,0	0,0	100,0	100,0
Всего на выделке	0	0,000	0	0,000	0	0,000	0	0,000	11500	459,000	6500	241,500	0	0,000	0,000	0,000	18000	700,500
в % соотношении	0,0	0,0	0,0	0,0	0,0	0,0	0,0	0,0	63,9	65,5	36,1	34,5	0,0	0,0	0,0	0,0	100,0	100,0
Живые деревья =	0 шт	0,0 м2	0,0 м3	0,0 %	Подлесок рубке =	18000 шт	100,0 м3	100,0 %										100,0 %

Диаметр, см2	Плотность сосново-березового леса	Распределение количества и площади поврежденного среза дерева по категориям санитарного состояния															
		1		2		3		4		5		6		Итого			
Кол. шт	Г, м2	Кол. шт	Г, м2	Кол. шт	Г, м2	Кол. шт	Г, м2	Кол. шт	Г, м2	Кол. шт	Г, м2	Кол. шт	Г, м2	Кол. шт	Г, м2	Кол. шт	Г, м2
24	0,045	2	0,090	0	0,000	0	0,000	0	0,000	0	0,000	0	0,000	0	0,000	2	0,090
28	0,062	3	0,186	2	0,124	0	0,000	0	0,000	0	0,000	0	0,000	0	0,000	5	0,310
32	0,080	2	0,160	0	0,000	0	0,000	0	0,000	0	0,000	0	0,000	0	0,000	2	0,160
36	0,102	1	0,102	0	0,000	0	0,000	0	0,000	0	0,000	1	0,102	0	0,000	2	0,204
Итого на пробег	8	0,538	2	0,124	0	0,000	0	0,000	0	0,000	1	0,102	0	0,000	11	0,764	
в % соотношении	72,7	70,4	18,2	16,2	0,0	0,0	0,0	0,0	9,1	9,1	13,4	0,0	0,0	0,0	0,000	100,0	100,0
Всего на выделке	4000	269,000	1000	62,000	0	0,000	0	0,000	0	0,000	500	51,000	0	0,000	5500	382,000	
в % соотношении	72,7	70,4	18,2	16,2	0,0	0,0	0,0	0,0	9,1	9,1	13,4	0,0	0,0	0,000	100,0	100,0	
Живые деревья =	5000 шт	0,0 м3	86,6 %	Подлесок рубке =	500,0 шт	9,1 м3	9,1 %										13,4 %

Диаметр, см2	Плотность сосново-березового леса	Распределение количества и площади поврежденного среза дерева по категориям санитарного состояния															
		1		2		3		4		5		6		Итого			
Кол. шт	Г, м2	Кол. шт	Г, м2	Кол. шт	Г, м2	Кол. шт	Г, м2	Кол. шт	Г, м2	Кол. шт	Г, м2	Кол. шт	Г, м2	Кол. шт	Г, м2	Кол. шт	Г, м2
16	0,020	1	0,020	0	0,000	0	0,000	0	0,000	0	0,000	0	0,000	0	0,000	1	0,020
20	0,031	2	0,062	2	0,062	0	0,000	0	0,000	0	0,000	0	0,000	0	0,000	4	0,124
24	0,045	1	0,045	0	0,000	0	0,000	0	0,000	0	0,000	0	0,000	0	0,000	1	0,045
28	0,062	1	0,062	0	0,000	0	0,000	0	0,000	0	0,000	0	0,000	0	0,000	1	0,062
Итого на пробег	5	0,189	2	0,062	0	0,000	0	0,000	0	0,000	0	0,000	0	0,000	7	0,251	
в % соотношении	71,4	75,3	28,6	24,7	0,0	0,0	0,0	0,0	0,0	0,0	0,0	0,0	0,0	0,0	0,000	100,0	100,0
Всего на выделке	2500	94,500	1000	31,000	0	0,000	0	0,000	0	0,000	0,0	0,000	0	0,000	3500	125,500	
в % соотношении	71,4	75,3	28,6	24,7	0,0	0,0	0,0	0,0	0,0	0,0	0,0	0,0	0,0	0,000	100,0	100,0	
Живые деревья =	3500 шт	0,0 м3	0,0 %	Подлесок рубке =	0,0 шт	0,0 м3	0,0 %										0,0 %

Распределение количества деревьев и их объемов по всем породам на всем выделе вместе

Порода	Распределение количества и площади поперечного сечения деревьев по категориям санитарного состояния										Итого	
	1	2	3	4	5	6	встрояд. бурелом	аврпийные деревья	Итого	Итого		
	Кол. шт	Г, м2	Кол. шт	Г, м2	Кол. шт	Г, м2	Кол. шт	Г, м2	Кол. шт	Г, м2		
Кедр	0	0,000	0	0,000	0	0,000	7000	373,500	3500	160,500	10500	534,000
Сосна	0	0,000	0	0,000	4000	282,000	0	0,000	0	0,000	6500	526,000
Ель	0	0,000	0	0,000	0	0,000	12000	506,500	4500	176,500	16500	683,000
Пихта	0	0,000	0	0,000	0	0,000	11500	459,000	6500	241,500	18000	700,500
Береза	4000	269,000	1000	62,000	0	0,000	0	0,000	500	51,000	5500	382,000
Осина	2500	94,500	1000	31,000	0	0,000	0	0,000	0	0,000	3500	125,500
Итого, шт	6500	363,500	2000	93,000	4000	282,000	30500	1339,000	15000	629,500	60500	2951,000
Итого, %	10,7	12,3	3,3	3,2	6,7	9,5	4,1	8,3	50,4	24,8	21,3	100,0

Расчет объемов, подлежащих рубке на всей площади по породам

Порода	Распределение количества и площади поперечного сечения деревьев по категориям санитарного состояния										Итого	
	1	2	3	4	5	6	встрояд. бурелом	аврпийные деревья	Итого	Итого		
	Кол. шт	Г, м2	Кол. шт	Г, м2	Кол. шт	Г, м2	Кол. шт	Г, м2	Кол. шт	Г, м2		
Кедр				0,000	7000	374	3500	160,500	0	0,000	10500	534,000
Сосна				2500	244,000	0	0,000	4500	176,500	0	6500	526,000
Ель				0	0,000	12000	506,500	4500	176,500	0	16500	683,000
Пихта				0	0,000	11500	459,000	6500	241,500	0	18000	700,500
Береза				0	0,000	0	0,000	500	51,000	0	5500	382,000
Осина				0	0,000	0	0,000	0	0,000	0	3500	125,500
Итого, шт				2500	244,000	30500	1339,000	15000	629,500	0	60500	2951,000
Итого, %				4,1	8,3	50,4	45,4	24,8	21,3	0	79,3	75,0

Итого ослезает на выделе живых деревьев

3000,0 м3

25,0 %

Итого подлежат рубке на всей площади выдела

9000,0 м3

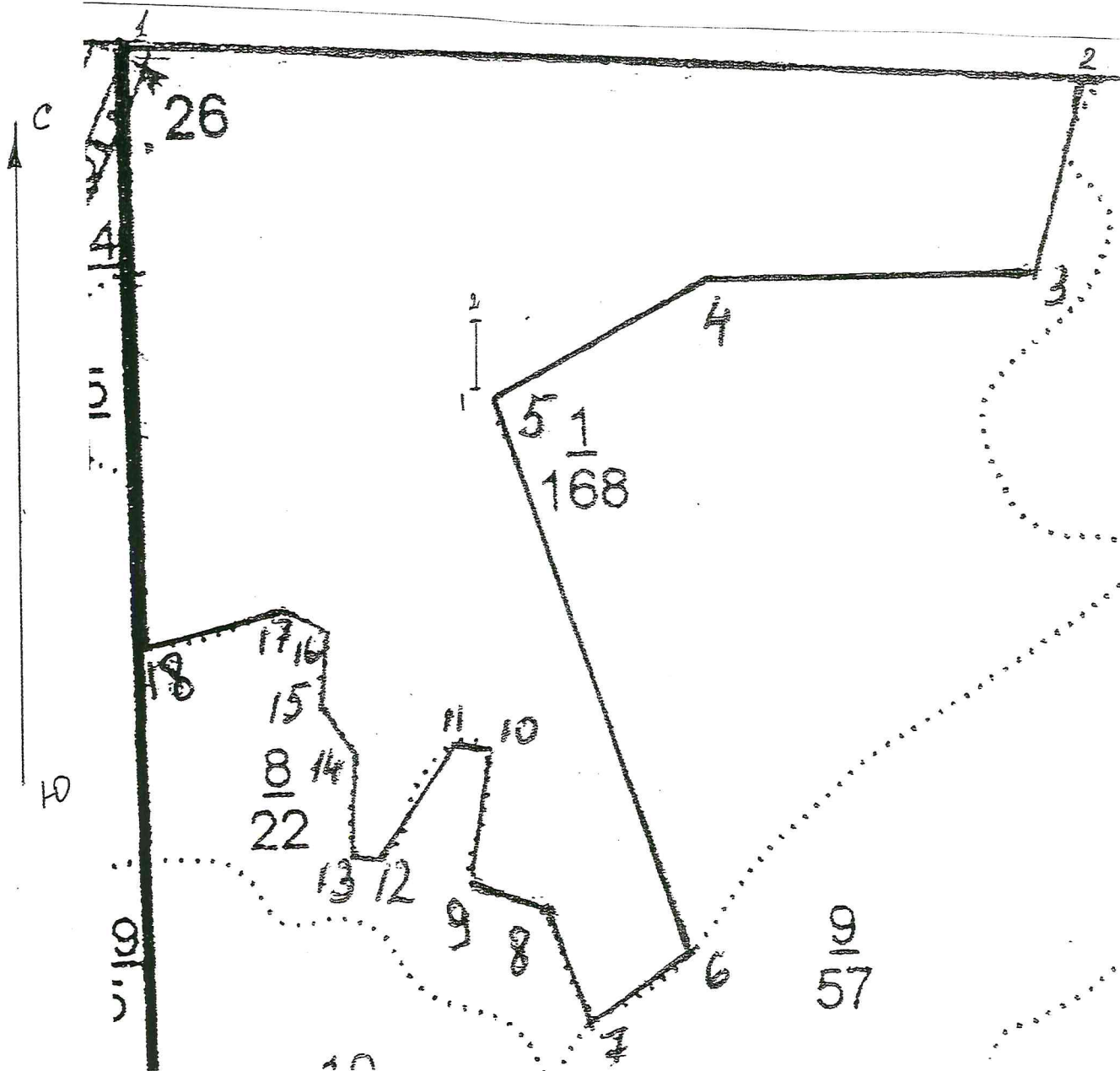
75,0 %

Полнога после вырубки деревьев

0,15

Абрис участка
к акту лесопатологического обследования

М 1:10000



N выдела	Ленты (круговой площадки) перечега				
	N ленты (площадки)	длина, м	ширина, м	радиус, м	площадь, га
1	1-2	100	10		0,1

Номера точек	Координаты	Румбы линий	Длина, м
1-2	58°59.853	ЮВ:86	1535

	90°38.347		
2-3	58°59.818 90°39.966	Ю3:15	332
3-4	58°59.644 90°39.874	С3:89	538
4-5	58°59.649 90°39.306	Ю3:63	386
5-6	58°59.554 90°38.944	ЮВ:18	925
6-7	58°59.082 90°39.242	Ю3:51	200
7-8	58°59.015 90°39.077	С3:20	190
8-9	58°59.110 90°39.010	С3:72	125
9-10	58°59.131 90°38.885	СВ:10	225
10-11	58°59.253 90°38.919	СВ:74	80
11-12	58°59.266 90°38.836	Ю3:30	200
12-13	58°59.172 90°38.730	С3:82	70
13-14	58°59.183 90°38.660	СВ:2	175
14-15	58°59.276 90°38.666	С3:28	110
15-16	58°59.330 90°38.620	СВ:7	100
16-17	58°59.383 90°38.633	С3:58	85
17-18	58°59.406 90°38.557	Ю3:71	225
18-1	58°59.370 90°38.359	С:0	960

Условные обозначения: \int_1^2 - временная пробная площадь.

Исполнитель работ по проведению лесопатологического исследования:

ФИО, Должность Викторий Тосмой А.В.

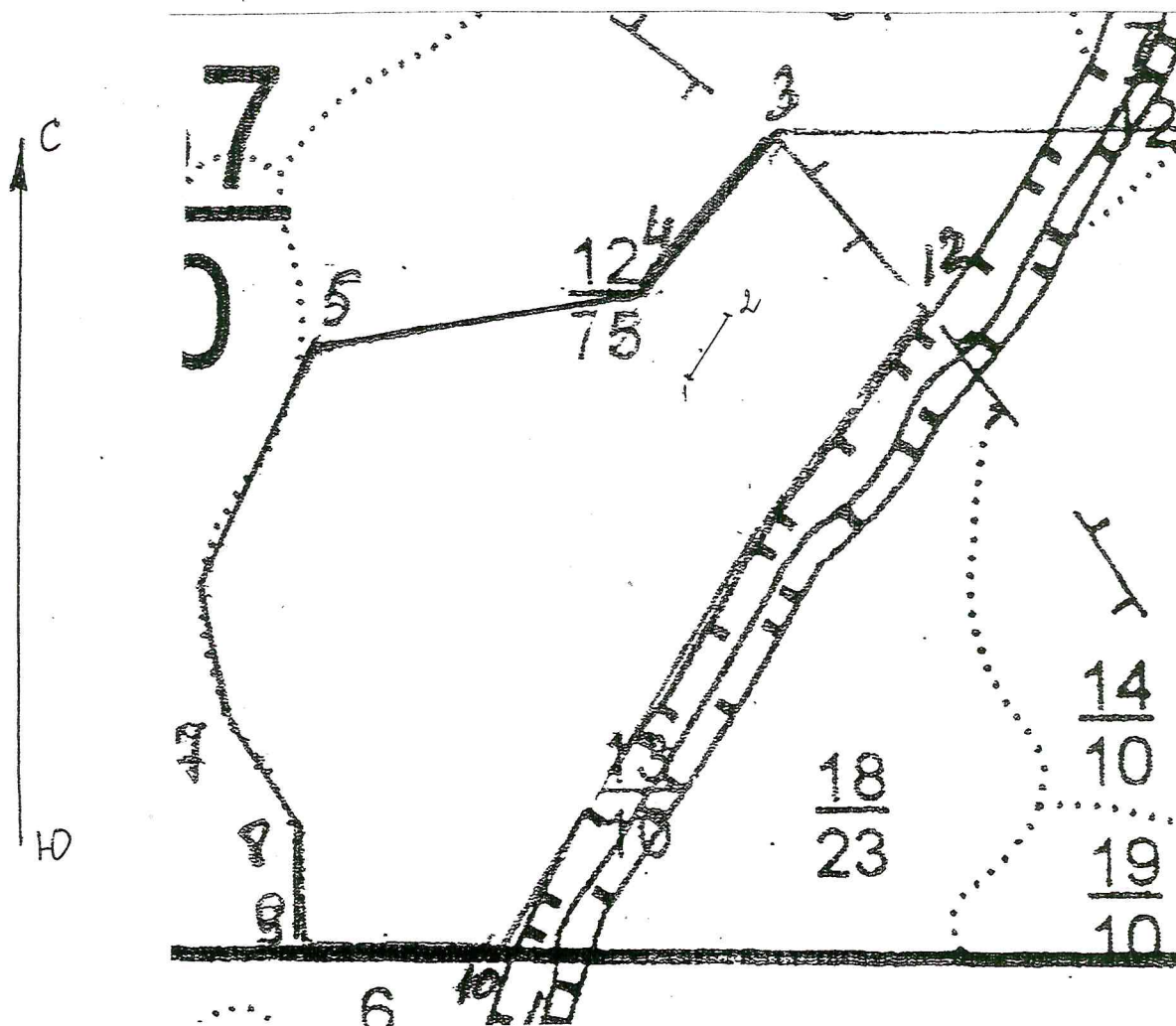
Подпись Т.В.

Дата составления документа 07.09.2017

Телефон 8 (39195) 2-33-95

Абрис участка
к акту лесопатологического обследования

М 1:10000



N выдела	Ленты (круговой площадки) перечеа				
	N ленты (площадки)	длина, м	ширина, м	радиус, м	площадь, га
12	1-2	100	10		0,1

Номера точек	Координаты	Румбы линий	Длина, м
1-2	58°59.844 90°42.849	ЮВ:3	826
2-3	58°59.400 90°42.808	СЗ:90	1335
3-4	58°59.401 90°41.408	ЮЗ:40	286

4-5	58°59.282 90°41.214	Ю3:81	450
5-6	58°59.245 90°40.748	Ю3:27	340
6-7	58°59.082 90°40.583	ЮВ:15	180
7-8	58°58.995 90°40.618	ЮВ:29	170
8-9	58°59.916 90°40.703	ЮВ:2	158
9-10	58°58.831 90°40.709	СВ:90	256
10-11	58°58.832 90°40.975	СВ:30	715
11-12	58°59.164 90°41.353	СВ:42	320
12-3	58°59.293 90°41.576	СЗ:40	290

Условные обозначения: $\overset{1}{I}$ - временная пробная площадь.

Исполнитель работ по проведению лесопатологического исследования:

ФИО, Должность Асметовый : Тосмои А.В.

Подпись 

Дата составления документа 04.04.2017

Телефон 8 (39195) 2-33-95

№ пп.	Пихта			№ пп.	Пихта			№ пп.	Пихта			№ пп.	Пихта			№ пп.	Пихта		
	0,1-0,5	0,6-1,5	1,6 и >		0,1-0,5	0,6-1,5	1,6 и >		0,1-0,5	0,6-1,5	1,6 и >		0,1-0,5	0,6-1,5	1,6 и >		0,1-0,5	0,6-1,5	1,6 и >
41				41				41				91				91			
42				42				42				92				92			
43				43				43				93				93			
44				44				44				94				94			
45				45				45				95				95			
46				46				46				96				96			
47				47				47				97				97			
48				48				48				98				98			
49				49				49				99				99			
50				50				50				100				100			
Итого																			
коэффициент																			
всего																			

До 5 га-30 уч. площадь
5,1-10 га-50 уч. площадь
свыше 10 га-100 уч. площадь

Состав подроста

Количество на 1 га

Перечет произвел Давыдов А.В.

(должность, дата, ФИО, подпись)

Присутствующие _____

№ пп.	Лихта			№ пп.	Лихта			№ пп.	Лихта			№ пп.	Лихта			№ пп.	Лихта		
	0,1-0,5	0,6-1,5	1,6 и >		0,1-0,5	0,6-1,5	1,6 и >		0,1-0,5	0,6-1,5	1,6 и >		0,1-0,5	0,6-1,5	1,6 и >		0,1-0,5	0,6-1,5	1,6 и >
41				41				41				41				41			
42				42				42				42				42			
43				43				43				43				43			
44				44				44				44				44			
45				45				45				45				45			
46				46				46				46				46			
47				47				47				47				47			
48				48				48				48				48			
49				49				49				49				49			
50				50				50				50				50			
Итого																			
коэффициент																			
всего																			

До 5 га-30 уч. площадь
5-10 га-50 уч. площадь
свыше 10 га-100 уч. площадь

Состав подраста

Количество на 1 га

Перечет произвел Васильев В. В.

(Должность, дата, ФИО, подпись)

Присутствующие _____

Лесничество НАЗИМОВСКОЕ

1	2	3	4	5	6	7	8	9	10	11	12	13	14	15	16	17	18	19	20	21	22	23	24
№	Пло-	Состав	Подрост	по: Я	Вы-	Эле-	Воз	Вы-	Ди	Кп	Тр	Бо	Тип	Полн	Запас	сырорасп	Кл	Запас	на	выделе	МЗ		
Вы-	щадь	лесок	покров	поч	со-	меш	ра	со-	ам	с	па	ни	леса	ота	леса	МЗ	ас	су-	ре-	еди-	захл	амген	Хоз
де-	ва	рельеф	особен	р: та	ла		ра	со-	ам	с	па	ни	леса	ота	леса	МЗ	ас	су-	ре-	еди-	захл	амген	Хоз
ла	ра	ости	выдела	Отмет:	ле-		ра	со-	ам	с	па	ни	леса	ота	леса	МЗ	ас	су-	ре-	еди-	захл	амген	Хоз
		ка	о порослевом	У: я	са		ра	со-	ам	с	па	ни	леса	ота	леса	МЗ	ас	су-	ре-	еди-	захл	амген	Хоз
		происх	Наимен	кат:	ру-		ра	со-	ам	с	па	ни	леса	ота	леса	МЗ	ас	су-	ре-	еди-	захл	амген	Хоз
		еп	Незалес	земель	с: са-		ра	со-	ам	с	па	ни	леса	ота	леса	МЗ	ас	су-	ре-	еди-	захл	амген	Хоз
		Хар	лесных	культу	р		ра	со-	ам	с	па	ни	леса	ота	леса	МЗ	ас	су-	ре-	еди-	захл	амген	Хоз
		Кадас	стров	оценка			ра	со-	ам	с	па	ни	леса	ота	леса	МЗ	ас	су-	ре-	еди-	захл	амген	Хоз

1 168,0 ЗКЭЭП2Б 1 23 К 200 24 34 5 2 3 РТ 0,5 280 47040 14112 1680 5040
 Е 130 24 26 14112
 П 110 20 22 9408
 Б 22 24 9408

подрост: 4Е4П2К (30) 2,0 м, 3,0 тыс.шт/га, ВЛАГОНАДЕЖНЫЙ
 подлесок: Р РЕДКИЙ
 СОСТАВ НЕОДНОРОДНЫЙ, ПОЛНОТА НЕРАВНОМЕРНАЯ, РАЗМЕШЕН. ПОДРОСТА ГРУПОВОЕ, ЗАКАЗНИК
 почва: ДЕРН. ПОДЗОЛ. ГЛЕБВАЯ, ТЯЖ. СУГЛИНИСТАЯ, ВЛАЖНАЯ
 ОСОБО-ЗАЩИТНЫЙ (ОЗК), обобщ. багл урожай. 2
 озу: КЕДРОВЫЕ ЛЕСА

2 69,0 ЗЕЭП1КЭВ1ОС 1 23 Е 130 24 26 7 4 3 МЭМ 0,3 120 8280 2484 1 690 2070
 П 22 24 1656 2
 К 160 24 28 828 1
 Б 110 22 24 2484 2
 ОС 120 24 30 828 3
 Е 90 16 18 2070 2
 П 14 16 2070 2

подрост: 5Е4П1К (20) 2,0 м, 3,0 тыс.шт/га, ВЛАГОНАДЕЖНЫЙ
 подлесок: Р ШП РЕДКИЙ
 СОСТАВ НЕОДНОРОДНЫЙ, ПОЛНОТА НЕРАВНОМЕРНАЯ, РАЗМЕШЕН. ПОДРОСТА ГРУПОВОЕ, ЗАКАЗНИК
 почва: ДЕРН. ПОДЗОЛ. ВЫСОКОГУМУСНАЯ, СУГЛИНИСТАЯ, СВЕЖАЯ
 селекционная оценка: МИНУСОВЫЕ
 озу: ГОСУДАРСТВЕННЫЙ ПРИРОДНЫЙ ЗАКАЗНИК

3 45,0 ЗЕЭП2К1В2ОС 1 23 Е 130 23 26 7 4 3 МЭМ 0,3 110 4950 1485 1 450 900
 П 21 24 990 2
 К 170 24 28 990 1
 Б 110 22 24 495 2
 ОС 24 30 990 3
 Е 90 16 18 2700 2
 П 14 16 1350 2



4 34,0 ЗЕЭП2К1В1ОС 1 23 Е 140 24 26 7 4 3 МЭМ 0,4 150 5100 1530 1 340 1020
 П 22 24 1530 2
 К 170 23 30 1020 1

№	Пло-	Состав	Подросл	по:В	Вы-	Эле-	Воз-	Вы-	Ди:	Кл:	Гр:	Во:	Тип	Полн:	Запас	сырорасп.	Кл:	Запас	на	Выделе,	МЗ	ас:	Хозяйственные:
:	де-:	ва,	рельеф,	особенн:	р:	та :	со-	ам:	с :	на:	ни:	леса	Сумм:	на :	обшир:	в п.ч.:	хо-	нич-	захламлен.	Хоз:	ас:	Хозяйственные:	
:	ла :	ости	Выдела.	Отмет:	:	ле-	с :	сп :	та :	ел:	во:	те:	а пл:	ош-	а :	на :	сос-	ва:	обшир:	лик-	мероприятия		
:	:	ка о	порослевом	:У:	я-	са :	сп :	та :	ел:	во:	те:	а пл:	ош-	а :	на :	сос-	ва:	обшир:	лик-	мероприятия			
:	:	проект	Наимен.	кат:	ру-	:	р :	ас:	ас:	п :	ТЛУ	дей:	сече:	та :	выдел:	ляю-	ос:	ро-	ревь:	вида:			
:	:	Хар.	лесных	культу	р :	:	та:	я:	:	:	:	шир:	ти:	то):	ев :	:	:	:	:	:	:		
:	:	Кадас	стров.	оценка	:	:	:	:	:	:	:	:	:	:	:	:	:	:	:	:	:		
1	2	3	4	5	6	7	8	9	10	11	12	13	14	15	16	17	18	19	20	21	22	23	24

подросст: БЕЗПДК (30) 1,5 м, 5,0 тыс.шт./га, БЛАГОНАДЕЖНЫЙ
 подлесок: Р СМК РЕДКИЙ
 СОСТАВ НЕОДНОВОДНЫЙ, ПОЛНОТА НЕРАВНОМЕРНАЯ, РАЗМЕШЕН. ПОДРОСТА ГРУПОВОЕ, ЗАКАЗНИК
 почва: ЛЕРН. ПОДЗ. ВЫСОКОГУМУСНАЯ, СУТЛИНИСТАЯ, СВЕЖАЯ
 ОСОБО-ЗАЩИТНЫЙ (ОЗК), обобщ. балл урж. 2
 озу: КЕДРОВЫЕ ЛЕСА

подросст: 6К4С (30) 1,5 м, 2,0 тыс.шт./га, БЛАГОНАДЕЖНЫЙ
 подлесок: ОЛК СМК СРЕДНИЙ
 СОСТАВ НЕОДНОВОДНЫЙ, ПОЛНОТА НЕРАВНОМЕРНАЯ, ПЛОЩАДЬ ЗАВОЛОЧУЕНА, ЗАКАЗНИК
 почва: АЛЛЮВ. БОЛОТ. ПЕРЕГН. ГЛИБВАЯ, ТОРФЯНИСТАЯ, МОКРЯЯ
 ОСОБО-ЗАЩИТНЫЙ (ОЗК), обобщ. балл урж. 1
 озу: КЕДРОВЫЕ ЛЕСА

10	37,0	5К2Е2Б1С	1	16	К	140	16	20	4	2	5	ТВ	0,4	130	4810	2405	370	740	
					Е	60	16	18								962			
					В	80	18	18								962			
					С	70	16	18								481			
11	87,0	5П2Е2К1ОС+В	1	20	П	95	18	20	5	3	4	МЭМ	0,6	190	16530	8265	1	870	2610
					Е	20	22									3306	1		
					К	150	24	36								3306	1		
					ОС	110	24	36								1653	3		
					В	110													

подросст: БЕЗПДК (30) 2,5 м, 4,0 тыс.шт./га, БЛАГОНАДЕЖНЫЙ
 подлесок: ШП Р СРЕДНИЙ
 СОСТАВ НЕОДНОВОДНЫЙ, ПОЛНОТА НЕРАВНОМЕРНАЯ, ЗАКАЗНИК
 почва: ЛЕРН. ПОДЗ. ВЫСОКОГУМУСНАЯ, СУТЛИНИСТАЯ, СВЕЖАЯ
 ОЗУ: ОХРАДСТВЕННЫЙ ПРИРОДНЫЙ ЗАКАЗНИК

подросст: 4Е4ПД2К (30) 3,0 м, 4,0 тыс.шт./га, БЛАГОНАДЕЖНЫЙ
 подлесок: Р ШП РЕДКИЙ
 СОСТАВ НЕОДНОВОДНЫЙ, ПОЛНОТА НЕРАВНОМЕРНАЯ, РАЗМЕШЕН. ПОДРОСТА ГРУПОВОЕ, ЗАКАЗНИК
 почва: ЛЕРН. ПОДЗ. ВЫСОКОГУМУСНАЯ, СУТЛИНИСТАЯ, СВЕЖАЯ
 Селекционная оценка: НОРМАЛЬНЫЕ



Лесничество НАЗИНОВСКОЕ

Категория защитности ЭКСПЛУАТАЦИОННЫЕ ЛЕСА

Квартал 1057

1	2	3	4	5	6	7	8	9	10	11	12	13	14	15	16	17	18	19	20	21	22	23	24
Н	Шлю-	Сосняк	Подросл	по:Я	Вы-	Эле-	Воз	Вы-	Ди:	Кл:	Тр:	Бо:	Тип	Полн:	Запас	сваросл	сч:	Кл:	Запас	на	выделе	МЗ	
Вы-	шадь	длесок	покрыв	поч:	со-	менч:							Слв:	лесв	МЗ		ас:	су-	ре-	еди-	захл	млн	МЗ
Де-	ра	ва	рельеф	особенн:	Р:	ча							Сумм:	на	Общий:	в	Ч:	хо-	нич:				
ла	оси	выдела	Омел:		ле-								а	пл:		по	то:	стол:	дин	ник			
	ка	о	поросл	ево	У:	я-	са	сч:	ча	еп:	во:	во:	пе:	Ола-	л	на	сог-	ва:					
	происх	Наймен:	кач:	ру-									лей			тав-	рн:	сча:					
	ер:	незале	с:	земель:	С:	са-							седе:	ра	выдел:	ляю-	ос:	ро-					
	Хар:	лесных	культур										ний			щм	ни:	го:					
	Кадастр	ов	оценка																				

о.зу: ГОСУДАРСТВЕННЫЙ ПРИРОДНЫЙ ЗАКАЗНИК

14 10,0 4Е2П2К1В1ОС 1 22 Е 130 23 26 7 4 3 МЭМ 0,5 180 1800 720 1 100 300

подросл: 5П3Е2К (30) 3,0 м, 4,0 тыс. шт./га, БЛАГОНАДЕЖНЫЙ

СОСТАВ НЕОДНОРОДНЫЙ, ПОЛНОТА НЕРАВНОМЕРНАЯ, РАЗМЕЩЕН ПОДРОСТА ГРУПОВОЕ
почва: ДЕРН. ПОДЗ. ВЫСОКОГУМУСНАЯ, СУГЛИНИСТАЯ, СВЕЖАЯ
селекционная оценка: МИНУСОВЫЕ
о.зу: ГОСУДАРСТВЕННЫЙ ПРИРОДНЫЙ ЗАКАЗНИК

15 72,0 5П3Е1К1В+ОС 1 21 П 130 21 24 7 4 4 МЭМ 0,5 170 12240 6120 2 720 1440

подросл: 3Е5П2К (25) 2,0 м, 5,0 тыс. шт./га, БЛАГОНАДЕЖНЫЙ

СОСТАВ НЕОДНОРОДНЫЙ, ПОЛНОТА НЕРАВНОМЕРНАЯ, РАЗМЕЩЕН ПОДРОСТА ГРУПОВОЕ
почва: ДЕРН. ПОДЗ. ВЫСОКОГУМУСНАЯ, СУГЛИНИСТАЯ, СВЕЖАЯ
селекционная оценка: НОРМАЛЬНЫЕ

16 7,0 4Е3П2К1В+ОС 1 21 Е 130 20 22 7 4 4 ХВЭМ 0,6 190 1330 532 1 230 460

подросл: 4Е4П2К (20) 2,0 м, 4,0 тыс. шт./га, БЛАГОНАДЕЖНЫЙ

подлесок: Р ШП РЕДКИЙ

СОСТАВ НЕОДНОРОДНЫЙ, ПОЛНОТА НЕРАВНОМЕРНАЯ, РАЗМЕЩЕН ПОДРОСТА ГРУПОВОЕ
почва: ДЕРН. ПОДЗОЛ. ГЛЕБЕВАЯ, ТЯЖ. СУГЛИНИСТАЯ, ВЛАЖНАЯ
селекционная оценка: НОРМАЛЬНЫЕ



**ЛИСТОК СИГНАЛИЗАЦИИ
о выявлении повреждений насаждений насекомыми, болезнями
и другими неблагоприятными факторами**

1. Место выявления повреждений Ишимовская ул. 1-во
Смисельская п-во. в кв. 1057

(урочище, лесничество, лесопарк, квартал, выдел, координаты, другое)

2. Что обнаружено
объедание хвои более 50-75%

(ветровал, бурелом, горельник, объедание, свежий сухостой, пожелтение хвои или листья, наличие большого количества личинок на деревьях, другое и т.п.)

3. Повреждена древесная порода К, Е, П

4. Примерная площадь повреждения 200 га

5. Сообщил (должность, Ф.И.О.)
Кеминский Каргинского ул. - 62 Лосаев АВ

6. Контактный телефон (адрес) _____

АВ

Подпись

10.06.17

Дата

Проверил инженер В.З.П



Петушев К.В