

УТВЕРЖДАЮ:

Первый заместитель министра лесного хозяйства Красноярского края
Д.А. Селин

« 18 » 10 2017 г.

Акт
лесопатологического обследования № 232
лесных насаждений Пировского лесничества Красноярского края.

Способ лесопатологического обследования: 1. Визуальный
2. Инструментальный

Место проведения:

Участковое лесничество	Урочище (дача)	Квартал	Выдел	Площадь, га
Пировское сельское	СПК «Калинина»	29	1	73,0
Пировское сельское	СПК «Калинина»	29	2	4,6
Итого				77,6

Лесопатологическое обследование проведено на общей площади 77,6 га. В результате проведения обследования выделены лесопатологические выделка: в кв. 29 в выд. 1 на площади 56,3 га. Лесопатологическое обследование проведено в арендованном участке ООО «Троицкий лесхоз» по договору аренды № 382-з, от 30.12.2009 г.

2. Инструментальное обследование лесного участка.

2.1. Фактическая таксационная характеристика лесного насаждения **соответствует** таксационному описанию 2009 г.

Ведомость лесных участков с выявленными несоответствиями таксационным описаниям приведена в приложении № 1 к Акту.

2.2. Состояние насаждений: с нарушенной устойчивостью
с утраченной устойчивостью

Причины повреждения: обследованные насаждения повреждены стволовыми вредителями (полиграфом уссурийским), поражены грибными болезнями (раком пихты ржавчинным), также в обследованных насаждениях произошел бурелом деревьев в 2009-2014 гг.

Заселено (отработано) стволовыми вредителями:

Вид вредителя	Порода	Встречаемость (% заселенных деревьев)	Степень заселения лесного насаждения (слабая, средняя, сильная)
Полиграф уссурийский	Пихта Кв. 29 выд. 1 (ч) Кв. 29 выд. 2	59,8 37,7	Сильная Сильная

Повреждено огнем:

Вид пожара	Порода	Состояние корневых лап		Состояние корневой шейки		Подсушивание луба	
		% поврежденных огнём корней	% деревьев с данным повреждением	ожог корневой шейки по окружности (1/4; 2/4;3/4;более 3/4)	% деревьев с данным повреждением	по окружности (1/4;2/4; 3/4; более3/4)	% деревьев с данным повреждением

Поражено болезнями:

Вид	Порода	Встречаемость (% заражённых деревьев)	Степень заражения (слабая, средняя, сильная)
Рак пихты ржавчинный	Пихта Кв. 29 выд. 1 (ч) Кв. 29 выд. 2	4,9 3,5	Единичная Единичная

2.3 Выборке подлежит 100,0 % деревьев,
ослабленных – 2,9 %; (причины назначения) заселение полиграфом уссурийским, снижение полноты ниже критической.
сильно ослабленных – 9,3 %; (причины назначения) заселение полиграфом уссурийским, снижение полноты ниже критической.
усыхающих – 8,3 % (причины назначения) заселение полиграфом уссурийским.
свежего сухостоя – 32,2 %;
свежего ветровала – 0,0 %;
свежего бурелома – 0,0 %;
старого ветровала – 14,6 %;
старого бурелома – 18,8 %;
старого сухостоя – 4,4 %;
аварийных – 0,0 %.

2.4 Полнота лесных насаждений после уборки деревьев, подлежащих рубке, снизится до следующих значений: в кв. 29 выд. 1 - 0,25; в кв. 29 выд. 2 - 0,44.

Критическая полнота для данной категории лесных насаждений составляет -.

ЗАКЛЮЧЕНИЕ

С целью предотвращения негативных процессов или снижения ущерба от их воздействия назначено:

Участковое лесничество	Урочище (дача)	Квартал	Выдел	Площадь выдела, га	Вид мероприятия	Площадь мероприятия, га	Порода	Запас на выдел, куб.м	Крайние сроки проведения
1	2	3	4	5	6	7	8	9	10
Пировское сельское	СПК «Калинина»-	29	1	73,0	ССР	56,3	П	14638	До 2020 г.
Пировское сельское	СПК «Калинина»-	29	2	4,6	ССР	4,6	П	1472	До 2020 г.
Итого:				77,6		60,9		16110,0	

Ведомость перечета деревьев, назначенных в рубку и абрис лесного участка прилагаются (приложение 2 и 3 к Акту)

Меры по обеспечению возобновления:

Обеспечить сохранность подроста на пасажах в количестве не менее 70 % от его количества до рубки.

Мероприятия, необходимые для предупреждения повреждения или поражения смежных насаждений: Проведение лесопатологического обследования в прилегающих насаждениях, очистка площади от порубочных остатков – сбор порубочных остатков в кучи на погрузочные площадки с последующим сжиганием в не пожароопасный период.

Сведения для расчета степени повреждения:

Год образования старого сухостоя – 2009-2014 гг..

Основная причина повреждения древесины – полиграф уссурийский.

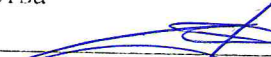
Дата проведения обследования «06» 10 2017 г.

Исполнители работ по проведению лесопатологического обследования:


Инженер ОиЗЛ

КГБУ «Пировское лесничество» _____  Усков М.В.

Лесничий Пировского сельского участкового лесничества

КГБУ «Пировское лесничество» _____  Гащенко А.В.

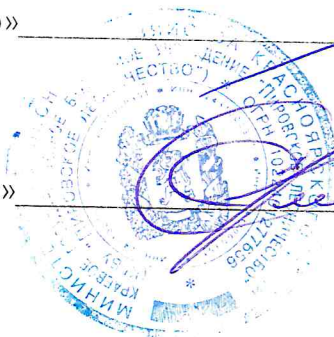
Заместитель руководителя

КГБУ «Пировское лесничество» _____  Купцов А.А.

Согласовано:

Руководитель

КГБУ «Пировское лесничество» _____  Елисеев Е.В.



Итого:											135	45,8	3,8	5,5	11,7	16,9	10,7	0,0	0,0	0,0	5,6	0,0	СМОЛОТ	ПОДЛИ	КРОНО	ПЛОДО	54,2	ЛЮЛИ	44,9		
Всего												24,1	2,9	9,3	8,3	32,2	4,4	0,0	0,0	0,0	18,8	0,0				75,9			63,7	ССР	60,9
	Сплошная санитарная рубка (ССР)																														
	Лесопатологическое обследование (ЛПО)																														
	Выборочная санитарная рубка (ВБР)																														
	Уборка захлывающей (УЗ)																														

* - Показатели, не соответствующие таксационному описанию.

Исполнители работ по проведению лесопатологического обследования:

Заместитель руководителя
КГБУ "Пировское лесничество"

 Купцов А.А.

Инженер ОнЗЛ КГБУ «Пировское лесничество»

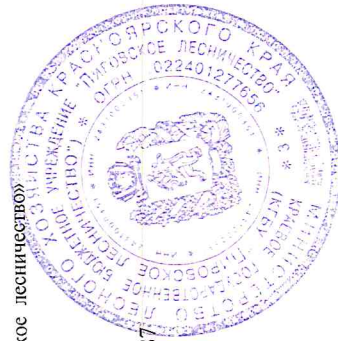
 Усков М.В.

Лесничий Пировского сельского участкового лесничества КГБУ «Пировское лесничество»

 Гашенко А.В.

"Соласовано"

Руководитель КГБУ «Пировское лесничество»



 Елисеев Е.В.

Дата составления документа 10.07.2017 Телефон 8 (391) 66-33-987

Приложение № 1
к акту лесопатологического обследования

Ведомость лесных участков с выявленными несоответствиями таксационным описаниям

Источник данных	Год проведения лесоустройства	Номер квартала	Номер выдела	Площадь выдела, га	Целевое назначение лесов	Категория защитных лесов	Номер лесопатологического выдела	Площадь лесопатологического выдела, га	Таксационная характеристика											Заложено пробных площадей							
									состав	порода	возраст, лет	средняя высота, м	средний диаметр, см	тип леса	тип условий местопроизрастания	полнота	фонитет	запас, куб./м	количество, шт.	общая площадь, га							

Примечание: Таксационная характеристика квартала 29 , выдела 1, 2 Пировского сельского лесничества, з/п СПК «Калинина» соответствует натурным данным.

ТО – таксационное описание

Ф – фактическая характеристика лесного насаждения

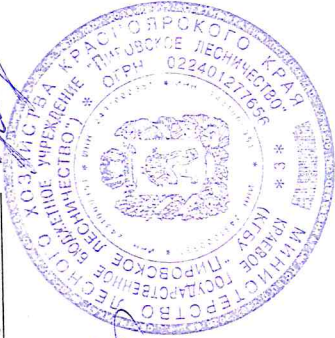
Исполнители работ по проведению лесопатологического обследования:

Лесничий Пировского сельского лесничества КГБУ «Пировское лесничество» Гашенко А.В.

Инженер охраны и защиты леса первой категории КГБУ «Пировское лесничество» Усков М.В.

СОГЛАСОВАНО:

Руководитель КГБУ «Пировское лесничество» Елисеев Е.В.



ВЕДОМОСТЬ ПЕРЕЧЕТА ДЕРЕВЕВЪЕВ НАЗНАЧЕННЫХ В РУБКУ
ВРЕМЕННАЯ ПРОБНАЯ ПЛОЩАДЬ № 11

Субъект Российской Федерации Красноярский край
Лесничество (лесопарк) Пировское
Участковое л-во Пировское Квартал 29 Выдел 1 (ч) Площадь 56,3 га
сельское, з/п
СПК "Калинина"

Номер очага — Размер пробной площади 0,16 га 15x106 м
Таксационная характеристика: Эксплуатационные леса

Тип леса	КИС	Состав	6П1Е1К2Б+	Возраст	110	Бонитет	3
			П				
Полнота	0,7	Запас на га	260,0	куб.м	Возобновление	8П1К1Е (20) 4,0 м, 5,0 тыс. шт/га -	жизнеспособный


Время и причина ослабления лесного насаждения: Полиграф уссурийский.

Тип очага вредных организмов: эпизодический, хронический (подчеркнуть)

Фаза развития очага вредных организмов: начальная, нарастания численности, собственно вспышка, кризис
(подчеркнуть)

Состояние лесного насаждения, намечаемые мероприятия: Насаждение находится в неудовлетворительном санитарном состоянии, рекомендуется проведение сплошной санитарной рубки

Исполнитель работ по проведению лесопатологического обследования:

Инженер ОиЗЛ первой категории
КГБУ "Пировское лесничество" Подпись  Усков М.В.

Дата составления документов 10.07.2017 г. Телефон 8 (391) 6633987

ВЕДОМОСТЬ ПЕРЕЧЕТА ДЕРЕВЬЕВ

Оборотная сторона формы

Порода: Кедр		Количество деревьев по категориям состояния, шт.															Всего деревьев по ступеням толщины						
Ступени толщины, см		I			II		III		IV		V		VI			ветровал, бурелом			аврийные деревья			шт.	в т.ч. подлежат рубке, %
		1	2	3	1	2	1	2	НЗ	З	НЗ	З	НЗ	З	О	НЗ	З	О	НЗ	З	О		
1	2	3	4	5	6	7	8	9	10	11	12	13	14	15	16	17	18	19					
24	0	0	1	0	0	0	0	0	0	0	0	0	0	0	0	0	1	0					
36	1	0	0	0	0	0	0	0	0	0	0	0	0	0	0	0	1	0					
60	1	0	0	0	0	0	0	0	0	0	0	0	0	0	0	0	1	0					
64	1	0	0	0	0	0	0	0	0	0	0	0	0	0	0	0	1	0					
Итого, шт	3	0	1	0	0	0	0	0	0	0	0	0	0	0	0	0	4						
Итого, %	75,0	0,0	25,0	0,0	0,0	0,0	0,0	0,0	0,0	0,0	0,0	0,0	0,0	0	0	0		0,0					

Порода: Ель		Количество деревьев по категориям состояния, шт.															Всего деревьев по ступеням толщины						
Ступени толщины, см		I			II		III		IV		V		VI			ветровал, бурелом			аврийные деревья			шт.	в т.ч. подлежат рубке, %
		1	2	3	1	2	1	2	НЗ	З	НЗ	З	НЗ	З	О	НЗ	З	О	НЗ	З	О		
1	2	3	4	5	6	7	8	9	10	11	12	13	14	15	16	17	18	19					
16	2	0	0	0	0	0	0	0	0	0	0	0	0	0	0	0	2	0					
20	1	0	0	0	0	0	0	0	0	0	0	0	0	0	0	0	1	0					
24	1	1	0	0	0	0	0	0	0	0	0	0	0	0	0	0	2	0					
28	4	0	0	0	0	0	0	0	0	0	0	0	0	0	0	0	4	0					
32	2	0	0	0	0	0	0	0	0	0	0	0	0	0	0	0	2	0					
40	2	0	0	0	0	0	0	0	0	0	0	0	0	0	0	0	2	0					
Итого, шт	12	1	0	0	0	0	0	0	0	0	0	0	0	0	0	0	13						
Итого, %	92,3	7,7	0,0	0,0	0,0	0,0	0,0	0,0	0,0	0,0	0,0	0,0	0,0	0,0	0,0	0,0		0,0					

Порода: Пихта		Количество деревьев по категориям состояния, шт.															Всего деревьев по ступеням толщины						
Ступени толщины, см		I			II		III		IV		V		VI			ветровал, бурелом			аврийные деревья			шт.	в т.ч. подлежат
		1	2	3	1	2	1	2	НЗ	З	НЗ	З	НЗ	З	О	НЗ	З	О	НЗ	З	О		
1	2	3	4	5	6	7	8	9	10	11	12	13	14	15	16	17	18	19					
16	0	0	3	0	4	0	6	0	0	0	0	0	0	0	0	0	13	77					
20	0	0	2	0	3	0	9	0	0	2	0	0	1	0	0	0	17	88					
24	0	0	4	0	3	0	5	0	0	1	0	0	2	0	0	0	15	73					
28	0	0	3	0	3	0	11	0	0	1	0	0	5	0	0	0	23	87					
32	0	0	0	0	1	0	6	0	1	1	0	0	8	0	0	0	17	100					
36	0	1	2	0	1	0	5	0	0	0	0	0	3	0	0	0	12	75					
40	0	0	0	0	0	0	1	0	0	0	0	0	2	0	0	0	3	100					
44	0	0	0	0	0	0	1	0	0	0	0	0	0	0	0	0	1	100					
48	0	0	0	0	0	0	1	0	0	0	0	0	0	0	0	0	1	100					
Итого, шт	0	1	14	0	15	0	45	0	1	5	0	0	21	0	0	0	102						
Итого, %	0,0	1,0	13,7	0,0	14,7	0,0	44,1	0,0	1,0	4,9	0,0	0,0	20,6	0,0	0,0	0,0		85,3					

Порода: Береза		Количество деревьев по категориям состояния, шт.															Всего деревьев по ступеням толщины						
Ступени толщины, см		I			II		III		IV		V		VI			ветровал, бурелом			аврийные деревья			шт.	в т.ч. подлежат
		1	2	3	1	2	1	2	НЗ	З	НЗ	З	НЗ	З	О	НЗ	З	О	НЗ	З	О		
1	2	3	4	5	6	7	8	9	10	11	12	13	14	15	16	17	18	19					
16	1	0	0	0	0	0	0	0	0	0	0	0	0	0	0	0	4	0					
20	3	1	0	0	0	0	0	0	0	0	0	0	0	0	0	0	3	0					
24	2	0	1	0	0	0	0	0	0	0	0	0	0	0	0	0	3	0					
28	2	1	0	0	0	0	0	0	0	0	0	0	0	0	0	0	1	0					
32	1	0	0	0	0	0	0	0	0	0	0	0	0	0	0	0	1	0					
Итого, шт	9	2	1	0	0	0	0	0	0	0	0	0	0	0	0	0	12						
Итого, %	75,0	16,7	8,3	0,0	0,0	0,0	0,0	0,0	0,0	0,0	0,0	0,0	0,0	0	0	0		0,0					

Порода	Диаметр, см2	Площадь сечения одного дерева	Распределение количества и площадей поперечного сечения деревьев по категориям санитарного состояния												Итого							
			1		2		3		4		5		6		ветровал, бурелом		аврийные деревья		Итого			
			Кол. шт	G, м2	Кол. шт	G, м2	Кол. шт	G, м2	Кол. шт	G, м2	Кол. шт	G, м2	Кол. шт	G, м2	Кол. шт	G, м2	Кол. шт	G, м2	Кол. шт	G, м2	Кол. шт	G, м2
16	0,020	1	0,020	0	0,000	0	0,000	0	0,000	0	0,000	0	0,000	0	0,000	0	0,000	0	0,000	1	0,020	
20	0,031	3	0,093	1	0,031	0	0,000	0	0,000	0	0,000	0	0,000	0	0,000	0	0,000	0	0,000	4	0,124	
24	0,045	2	0,090	0	0,000	1	0,045	0	0,000	0	0,000	0	0,000	0	0,000	0	0,000	0	0,000	3	0,135	
28	0,062	2	0,124	1	0,062	0	0,000	0	0,000	0	0,000	0	0,000	0	0,000	0	0,000	0	0,000	3	0,186	
32	0,080	1	0,080	0	0,000	0	0,000	0	0,000	0	0,000	0	0,000	0	0,000	0	0,000	0	0,000	1	0,080	
Итого на пробе	9	0,407	2	0,093	1	0,045	0	0,000	0	0,000	0	0,000	0	0,000	0	0,000	0	0,000	0	0,000	12	0,545
в % соотношении	75,0	74,7	16,7	17,1	8,3	8,2	0,0	0,0	0,0	0,0	0,0	0,0	0,0	0,0	0,0	0,0	0,0	0,0	0,0	100,0	100,0	
Всего на выделе	3167	143,213	704	32,724	352	15,834	0	0,000	0	0,000	0	0,000	0	0,000	0	0,000	0	0,000	0	0,000	4223	191,772
в % соотношении	75,0	74,7	16,7	17,1	8,3	8,2	0,0	0,0	0,0	0,0	0,0	0,0	0,0	0,0	0,0	0,0	0,0	0,0	0,0	100,0	100,0	
Живые деревья =	4223 шт	0,0 м3	100,0 %	0,0 шт	0,0 м3	0,0 %	0,0 шт	0,0 м3	0,0 %	0,0 шт	0,0 м3	0,0 %	0,0 шт	0,0 м3	0,0 %	0,0 шт	0,0 м3	0,0 %	0,0 шт	0,0 м3	0,0 %	

Порода	Распределение количества деревьев и их объемов по всем породам на всем выделе вместе												Итого					
	1		2		3		4		5		6		ветровал, бурелом		аврийные деревья		Итого	
	Кол. шт	G, м2	Кол. шт	G, м2	Кол. шт	G, м2	Кол. шт	G, м2	Кол. шт	G, м2	Кол. шт	G, м2	Кол. шт	G, м2	Кол. шт	G, м2	Кол. шт	G, м2
Кедр	1056	247,016	0	0,000	352	15,834	0	0,000	0	0,000	0	0,000	0	0,000	0	0,000	1408	262,851
Ель	4223	275,055	352	15,834	0	0,000	0	0,000	0	0,000	0	0,000	0	0,000	0	0,000	4574	288,889
Пихта	0	0,000	352	35,891	4926	243,498	5278	237,868	15834	969,416	2111	115,767	7389	573,204	0	0,000	35891	2175,643
Береза	3167	143,213	704	32,724	352	15,834	0	0,000	0	0,000	0	0,000	0	0,000	0	0,000	4223	191,772
Итого, шт	8445	663,284	1408	84,450	5630	275,166	5278	237,868	15834	969,416	2111	115,767	7389	573,204	0	0,000	46096	2919,155
Итого, %	18,3	22,7	3,1	2,9	12,1	9,5	11,5	8,1	34,4	33,2	4,6	4,9	16,9	19,6	0	0,000	100,0	100,0

Порода	Расчет объемов, подлежащих рубке на всей площади по породам												Итого					
	1		2		3		4		5		6		ветровал, бурелом		аврийные деревья		Итого	
	Кол. шт	G, м2	Кол. шт	G, м2	Кол. шт	G, м2	Кол. шт	G, м2	Кол. шт	G, м2	Кол. шт	G, м2	Кол. шт	G, м2	Кол. шт	G, м2	Кол. шт	G, м2
Кедр																	1408	262,851
Ель																	4574	288,889
Пихта																	35891	2175,643
Береза																	4223	191,772
Итого, шт																	46096	2919,155
Итого, %																	66,5	64,9

Итого остается на выделе живых деревьев 5137,9 м3

Итого подлежит рубке на всей площади выдела 9500,1 м3

Итого подлежит рубке на всей площади выдела 35,0 %

Помота после вырубки деревьев 0,25

Итого остается на выделе живых деревьев 5137,9 м3

Итого подлежит рубке на всей площади выдела 9500,1 м3

Итого подлежит рубке на всей площади выдела 35,0 %

Помота после вырубки деревьев 0,25

ВЕДОМОСТЬ ПЕРЕЧЕТА ДЕРЕВЕВЪЕВ НАЗНАЧЕННЫХ В РУБКУ
ВРЕМЕННАЯ ПРОБНАЯ ПЛОЩАДЬ № 12

Субъект Российской Федерации Красноярский край
Лесничество (лесопарк) Пировское
Участковое л-во Пировское Квартал 29 Выдел 2 Площадь 4,6 га
сельское, з/п
СПК "Калинина"

Номер очага _____ Размер пробной площади 0,16 га 15x105 м
Таксационная характеристика: Эксплуатационные леса

Тип леса	КИС	Состав	6П1К2Б1ОС	Возраст	110	Бонитет	3
Полнота	0,8	Запас на га	320,0 куб.м	Возобновление	9П1Е (20) 4,0 м, 4,0 тыс. шт/га - жизнеспособный		

Время и причина ослабления лесного насаждения: Полиграф уссурийский.

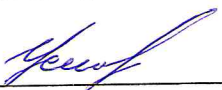
Тип очага вредных организмов: эпизодический, хронический (подчеркнуть)

Фаза развития очага вредных организмов: начальная, нарастания численности, собственно вспышка, кризис
(подчеркнуть)

Состояние лесного насаждения, намечаемые мероприятия: Насаждение находится в неудовлетворительном санитарном состоянии, рекомендуется проведение сплошной санитарной рубки

Исполнитель работ по проведению лесопатологического обследования:

Инженер ОиЗЛ первой категории
КГБУ "Пировское лесничество"

Подпись  Усков М.В.

Дата составления документов

10.07.2017 г. Телефон

8 (391) 6633987

ВЕДОМОСТЬ ПЕРЕЧЕТА ДЕРЕВЬЕВ

Порода: Кедр		Количество деревьев по категориям состояния, шт.															Всего деревьев по ступеням толщины						
Ступени толщины, см		I			II		III		IV		V		VI			ветровал, бурелом			аврийные деревья			шт.	в т.ч. подлежат рубке, %
		1	2	3	4	5	6	7	8	9	10	11	12	13	14	15	16	17	НЗ	З	О		
1	2	3	4	5	6	7	8	9	10	11	12	13	14	15	16	17	18	19					
16	1	0	0	0	0	0	0	0	0	0	0	0	0	0	0	0	1	0					
20	2	0	0	0	0	0	0	0	0	0	0	0	0	0	0	0	2	0					
24	2	0	0	0	0	0	0	0	0	0	0	0	0	0	0	0	2	0					
28	2	0	0	0	0	0	0	0	0	0	0	0	0	0	0	0	2	0					
Итого, шт	7	0	0	0	0	0	0	0	0	0	0	0	0	0	0	0	7						
Итого, %	100,0	0,0	0,0	0,0	0,0	0,0	0,0	0,0	0,0	0,0	0,0	0,0	0,0	0,0	0,0	0,0		0,0					

Порода: Ель		Количество деревьев по категориям состояния, шт.															Всего деревьев по ступеням толщины						
Ступени толщины, см		I			II		III		IV		V		VI			ветровал, бурелом			аврийные деревья			шт.	в т.ч. подлежат рубке, %
		1	2	3	4	5	6	7	8	9	10	11	12	13	14	15	16	17	НЗ	З	О		
1	2	3	4	5	6	7	8	9	10	11	12	13	14	15	16	17	18	19					
16	1	0	0	0	0	0	0	0	0	0	0	0	0	0	0	0	3	0					
20	3	0	0	0	0	0	0	0	0	0	0	0	0	0	0	0	1	0					
24	1	0	0	0	0	0	0	0	0	0	0	0	0	0	0	0	1	0					
32	1	0	0	0	0	0	0	0	0	0	0	0	0	0	0	0	1	0					
Итого, шт	6	0	0	0	0	0	0	0	0	0	0	0	0	0	0	0	6						
Итого, %	100,0	0,0	0,0	0,0	0,0	0,0	0,0	0,0	0,0	0,0	0,0	0,0	0,0	0,0	0,0	0,0		0,0					

Порода: Пихта		Количество деревьев по категориям состояния, шт.															Всего деревьев по ступеням толщины						
Ступени толщины, см		I			II		III		IV		V		VI			ветровал, бурелом			аврийные деревья			шт.	в т.ч. подлежат рубке, %
		1	2	3	4	5	6	7	8	9	10	11	12	13	14	15	16	17	НЗ	З	О		
1	2	3	4	5	6	7	8	9	10	11	12	13	14	15	16	17	18	19					
12	2	0	0	0	0	0	0	0	0	0	0	0	0	0	0	0	2	0					
16	6	0	2	0	3	0	3	0	0	2	0	0	3	0	0	0	29	58					
20	11	2	1	0	3	0	9	0	0	2	0	0	1	0	0	0	26	58					
24	9	2	0	0	1	0	7	0	1	5	0	0	1	0	0	0	20	70					
28	4	0	2	0	6	0	3	0	2	3	0	0	0	0	0	0	15	40					
32	7	0	2	0	1	0	3	0	0	0	0	0	2	0	0	0	3	33					
36	2	0	0	0	1	0	0	0	0	0	0	0	0	0	0	0	114						
Итого, шт	41	4	7	0	15	0	25	0	3	12	0	0	7	0	0	0		54,3					
Итого, %	36,0	3,5	6,2	0,0	13,2	0,0	21,9	0,0	2,6	10,5	0,0	0,0	6,1	0,0	0,0	0,0							

Порода: Береза		Количество деревьев по категориям состояния, шт.															Всего деревьев по ступеням толщины						
Ступени толщины, см		I			II		III		IV		V		VI			ветровал, бурелом			аврийные деревья			шт.	в т.ч. подлежат рубке, %
		1	2	3	4	5	6	7	8	9	10	11	12	13	14	15	16	17	НЗ	З	О		
1	2	3	4	5	6	7	8	9	10	11	12	13	14	15	16	17	18	19					
20	1	1	0	0	0	0	0	0	0	0	0	0	0	0	0	0	2	0					
28	1	1	0	0	0	0	0	0	0	0	1	0	0	0	0	0	3	33					
40	1	0	0	0	0	0	0	0	0	0	0	0	0	0	0	0	1	0					
44	1	0	0	0	0	0	0	0	0	0	0	0	0	0	0	0	7						
Итого, шт	4	2	0	0	0	0	0	0	0	0	1	0	0	0	0	0		14,3					
Итого, %	57,1	28,6	0,0	0,0	0,0	0,0	0,0	0,0	0,0	0,0	14,3	0,0	0,0	0	0	0							

Порода: Осина		Количество деревьев по категориям состояния, шт.															Всего деревьев по ступеням толщины						
Ступени толщины, см		I			II		III		IV		V		VI			ветровал, бурелом			аврийные деревья			шт.	в т.ч. подлежат рубке, %
		1	2	3	4	5	6	7	8	9	10	11	12	13	14	15	16	17	НЗ	З	О		
1	2	3	4	5	6	7	8	9	10	11	12	13	14	15	16	17	18	19					
40	1	0	0	0	0	0	0	0	0	0	0	0	0	0	0	0	1	0					
Итого, шт	1	0	0	0	0	0	0	0	0	0	0	0	0	0	0	0		0,0					
Итого, %	100,0	0,0	0,0	0,0	0,0	0,0	0,0	0,0	0,0	0,0	0,0	0,0	0,0	0,0	0,0	0,0							

Порода	Диаметр, см2	Площадь сечения дерева	Распределение количества и площади поперечного сечения деревьев по категориям санитарного состояния												Итого											
			1			2			3			4			5			6			ветровал, бурелом	Итого				
			Кол. шт	G, м2	Кол. шт	G, м2	Кол. шт	G, м2	Кол. шт	G, м2	Кол. шт	G, м2	Кол. шт	G, м2	Кол. шт	G, м2	Кол. шт	G, м2	Кол. шт	G, м2						
40	0,031	1	0,031	0	0,000	0	0,000	0	0,000	0	0,000	0	0,000	0	0,000	0	0,000	0	0,000	0	0,000	0	0,000	2	0,062	
28	0,062	1	0,062	1	0,062	0	0,000	0	0,000	0	0,000	0	0,000	0	0,000	0	0,000	0	0,000	0	0,000	0	0,000	3	0,186	
40	0,126	1	0,126	0	0,000	0	0,000	0	0,000	0	0,000	0	0,000	0	0,000	0	0,000	0	0,000	0	0,000	0	0,000	1	0,126	
44	0,152	1	0,152	0	0,000	0	0,000	0	0,000	0	0,000	0	0,000	0	0,000	0	0,000	0	0,000	0	0,000	0	0,000	1	0,152	
Итого на пробе			4	0,371	2	0,093	0	0,000	0	0,000	0	0,000	0	0,000	0	0,000	0	0,000	1	0,062	0	0,000	0	0,000	7	0,526
в % соотношении			57,1	70,5	28,6	17,7	0,0	0,0	0,0	0,0	0,0	0,0	0,0	0,0	0,0	0,0	0,0	0,0	14,3	11,8	0,0	0,0	0,0	100,0	100,0	
Всего на выделе			115	10,666	58	2,674	0	0,000	0	0,000	0	0,000	0	0,000	0	0,000	0	0,000	29	1,783	0	0,000	201	15,123		
в % соотношении			57,1	70,5	28,6	17,7	0,0	0,0	0,0	0,0	0,0	0,0	0,0	0,0	0,0	0,0	0,0	0,0	14,3	11,8	0,0	0,0	100,0	100,0		
Живые деревья =			173	шт	0,0	м3	88,2	%	28,8	шт	0,0	м3	14,3	%	0,0	шт	0,0	м3	11,8	%	0,0	шт	0,0	м3	11,8	%
Живые деревья =			85,7	%																						

Порода	Диаметр, см2	Площадь сечения одного дерева	Распределение количества и площади поперечного сечения деревьев по категориям санитарного состояния												Итого											
			1			2			3			4			5			6			ветровал, бурелом	Итого				
			Кол. шт	G, м2	Кол. шт	G, м2	Кол. шт	G, м2	Кол. шт	G, м2	Кол. шт	G, м2	Кол. шт	G, м2	Кол. шт	G, м2	Кол. шт	G, м2	Кол. шт	G, м2						
40	0,126	1	0,126	0	0,000	0	0,000	0	0,000	0	0,000	0	0,000	0	0,000	0	0,000	0	0,000	0	0,000	0	0,000	1	0,126	
Итого на пробе			100,0	100,0	0,0	0,0	0,0	0,0	0,0	0,0	0,0	0,0	0,0	0,0	0,0	0,0	0,0	0,0	0,0	0,0	0,0	0,0	0,0	100,0	100,0	
Всего на выделе			29	3,623	0	0,000	0	0,000	0	0,000	0	0,000	0	0,000	0	0,000	0	0,000	0	0,000	0	0,000	0	0,000	29	3,623
в % соотношении			100,0	100,0	0,0	0,0	0,0	0,0	0,0	0,0	0,0	0,0	0,0	0,0	0,0	0,0	0,0	0,0	0,0	0,0	0,0	0,0	0,0	100,0	100,0	
Живые деревья =			29	шт	0,0	м3	100,0	%	0,0	шт	0,0	м3	0,0	%	0,0	шт	0,0	м3	0,0	%	0,0	шт	0,0	м3	0,0	%
Живые деревья =			100,0	%																						

Порода	Распределение количества и их объемов по всем породам на всей площади на всем выделе вместе												Итого													
	1			2			3			4			5			6			ветровал, бурелом	Итого						
	Кол. шт	G, м2	Кол. шт	G, м2	Кол. шт	G, м2	Кол. шт	G, м2	Кол. шт	G, м2	Кол. шт	G, м2	Кол. шт	G, м2	Кол. шт	G, м2										
Кедр	201	8,510	0	0,000	0	0,000	0	0,000	0	0,000	0	0,000	0	0,000	0	0,000	0	0,000	0	0,000	0	0,000	0	0,000	201	8,510
Ель	173	6,843	0	0,000	0	0,000	0	0,000	0	0,000	0	0,000	0	0,000	0	0,000	0	0,000	0	0,000	0	0,000	0	0,000	173	6,843
Пихта	1179	54,625	115	4,370	201	10,206	431	21,620	719	31,050	431	19,608	201	8,510	0	0,000	201	1,783	0	0,000	201	15,123				
Береза	115	10,666	58	2,674	0	0,000	0	0,000	0	0,000	0	0,000	0	0,000	0	0,000	29	1,783	0	0,000	0	0,000	29	3,623		
Осина	29	3,623	0	0,000	0	0,000	0	0,000	0	0,000	0	0,000	0	0,000	0	0,000	0	0,000	0	0,000	0	0,000	0	0,000	29	3,623
Итого, шт	1696	84,266	173	7,044	201	10,206	431	21,620	719	31,050	431	19,608	201	10,293	230	10,293	3881	184,086								
Итого, %	43,7	45,8	4,4	3,8	5,3	5,5	11,1	11,7	18,5	16,9	11,1	10,7	5,9	5,6	0,0	0,0	100,0	100,0								

Порода	Расчет объемов, подлежащих рубке на всей площади по породам												Итого												
	1			2			3			4			5			6			ветровал, бурелом	Итого					
	Кол. шт	G, м2	Кол. шт	G, м2	Кол. шт	G, м2	Кол. шт	G, м2	Кол. шт	G, м2	Кол. шт	G, м2	Кол. шт	G, м2	Кол. шт	G, м2									
Кедр																									
Ель																									
Пихта																									
Береза																									
Осина																									
Итого, шт																									
Итого, %																									
Итого остатков на выделе живых деревьев			811,1	м3	55,1	%	660,9	м3	44,9	%															
Полная после вырубев деревья			0,44																						

Сводная ведомость распределения суммы площадей сечения по категориям санитарного состояния насаждений
 Пировского сельского участкового лесничества, з/п СПК "Калинина" КГБУ "Пировское лесничество"
 (сплошная санитарная рубка)

Квартал	Выдел	Площадь	Порода	Распределение суммы площадей сечения по категориям санитарного состояния							
				1	2	3	4	5	6	Ветровал	Всего
				G, м2	G, м2	G, м2	G, м2	G, м2	G, м2	G, м2	G, м2
Пировское участковое лесничество											
29	1(часть)	56,3	Пихта	0,000	35,891	243,498	237,868	969,416	115,767	573,204	2175,643
			Кедр	247,016	0,000	15,834	0,000	0,000	0,000	0,000	262,851
			Ель	273,055	15,834	0,000	0,000	0,000	0,000	0,000	288,889
			Береза	143,213	32,724	15,834	0,000	0,000	0,000	0,000	191,772
29	2	4,6	Пихта	54,625	4,370	11,989	19,838	31,050	19,608	8,510	149,989
			Ель	6,843	0,000	0,000	0,000	0,000	0,000	0,000	6,843
			Кедр	8,510	0,000	0,000	0,000	0,000	0,000	0,000	8,510
			Береза	10,666	2,674	0,000	0,000	0,000	0,000	1,783	15,123
			Осина	3,623	0,000	0,000	0,000	0,000	0,000	0,000	3,623
	Итого сумма площадей сечения			747,551	91,493	287,155	257,706	1000,466	135,375	583,497	3103,243
	Итого, %			24,1	2,9	9,3	8,3	32,2	4,4	18,8	100,0

Сводная ведомость расчета процента вырубаемой кубомассы насаждений
 Пировского сельского участкового лесничества, з/п СПК "Калинина" КГБУ "Пировское лесничество"
 (сплошная санитарная рубка)

Квартал	Выдел	Площадь	Порода	Распределение суммы площадей сечения по категориям санитарного состояния							
				1	2	3	4	5	6	Ветровал	Всего
				G, м2	G, м2	G, м2	G, м2	G, м2	G, м2	G, м2	G, м2
Пировское участковое лесничество											
29	1(часть)	56,3	Пихта	0,000	35,891	243,498	237,868	969,416	115,767	573,204	2175,643
			Кедр	247,016	0,000	15,834	0,000	0,000	0,000	0,000	262,851
			Ель	273,055	15,834	0,000	0,000	0,000	0,000	0,000	288,889
			Береза	143,213	32,724	15,834	0,000	0,000	0,000	0,000	191,772
29	2	4,6	Пихта	54,625	4,370	11,989	19,838	31,050	19,608	8,510	149,989
			Ель	6,843	0,000	0,000	0,000	0,000	0,000	0,000	6,843
			Кедр	8,510	0,000	0,000	0,000	0,000	0,000	0,000	8,510
			Береза	10,666	2,674	0,000	0,000	0,000	0,000	1,783	15,123
			Осина	3,623	0,000	0,000	0,000	0,000	0,000	0,000	3,623
	Итого сумма площадей сечения						257,706	1000,466	135,375	583,497	3103,243
	Итого, %						8,3	32,2	4,4	18,8	63,7

ЛИСТОК СИГНАЛИЗАЦИИ

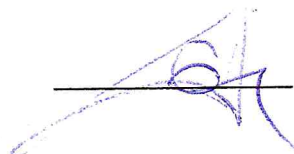
о выявлении повреждений насаждений насекомыми, болезнями и другими неблагоприятными факторами

1. Место выявления повреждений КГБУ «Пировское лесничество» Пировское сельское участковое лесничество, з/п СПК «Калинина» квартал квартал № 29, выдел 1, 2, (урочище, лесничество, лесопарк, квартал, выдел, координаты, другое)
2. Что обнаружено : свежий сухостой, ветровал, бурелом, пожелтение хвои, смолотечение (пихта), насаждения заселено стволовым вредителем (полиграф уссурийский), насаждения поражены грибными болезнями (ржавчинный рак пихты)

(ветровал, бурелом, горельник, объедание, свежий сухостой, пожелтение хвои или листья, наличие большого количества личинок на деревьях, другое и т.п.)

6. Повреждена древесная порода П.
7. Примерная площадь повреждения 61 га
8. Сообщил (должность, Ф.И.О.) Лесничий Пировского сельского участкового лесничества Гащенко Александр Владимирович _____

6. Контактный телефон (адрес) 83916633937 Красноярский край, Пировский район, с Пировское, ул. Дорожная д.20-А _____

 Подпись

07 «июля» 2017г. Дата

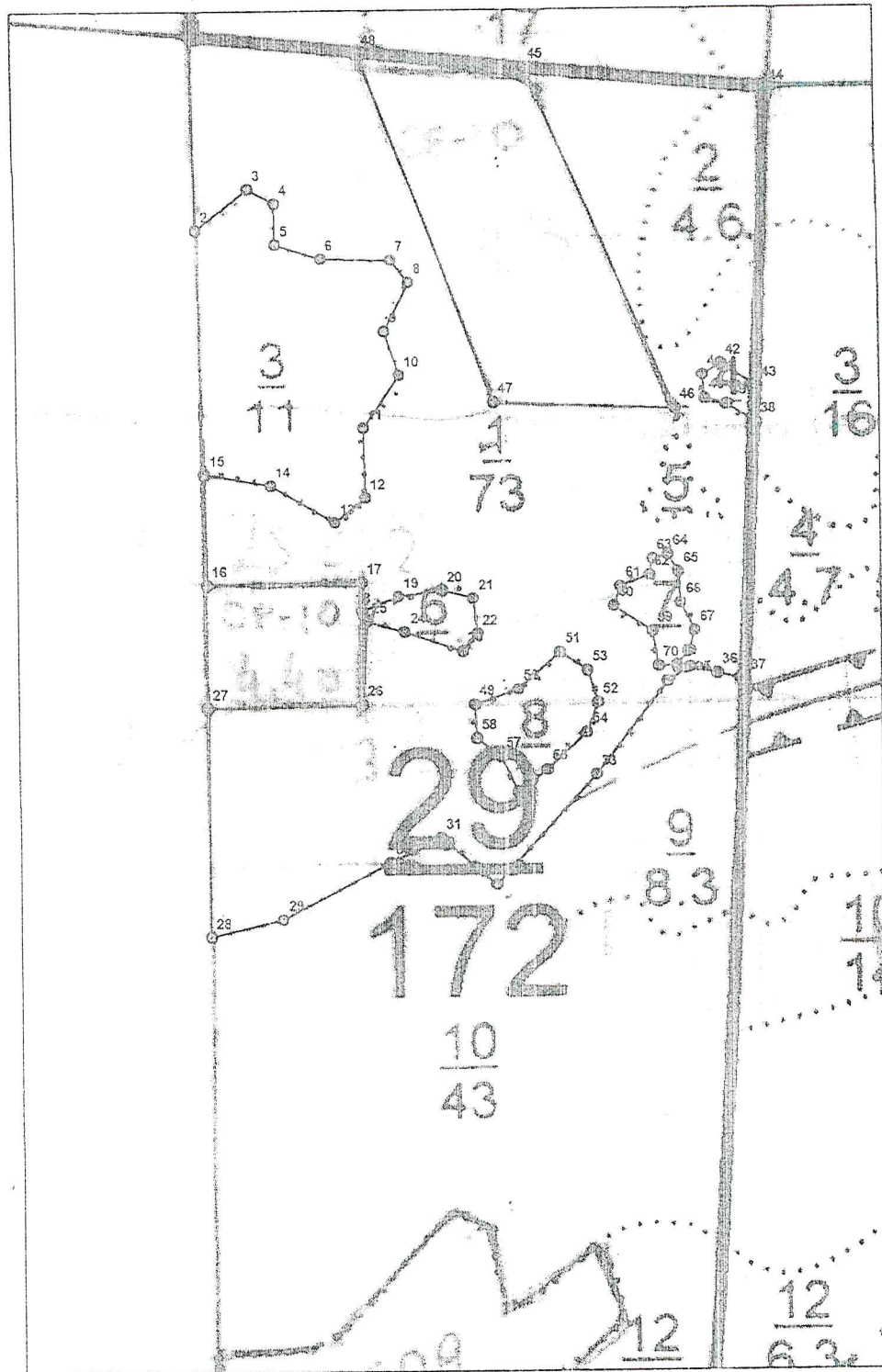
Проверил: инженер охраны и защиты леса первой категории Усков Михаил Васильевич _____

 Подпись

10 «июля» 2017г. Дата

Абрис участка
к акту лесопатологического обследования

М 1:10 000



№ выдела	Ленты (круговой площади) перечета				
	№ ленты (площадки)	длина, м	ширина, м	радиус, м	площадь, га
1	1	100	20	-	0.2
2	1	100	20	-	0.2

Номер точек	Координаты		Румбы линий	Длина, м
	Широта	Долгота		
1-2	N57° 41,777'	E91° 49,846'	ЮВ:0.4°	279.41 м
2-3	N57° 41,627'	E91° 49,853'	СВ:52.1°	96.54 м
3-4	N57° 41,659'	E91° 49,928'	ЮВ:60.9°	43.59 м
4-5	N57° 41,648'	E91° 49,967'	Ю:0	59.27 м
5-6	N57° 41,616'	E91° 49,968'	ЮВ:72.1°	68.95 м
6-7	N57° 41,606'	E91° 50,034'	ЮВ:88.8°	101.62 м
7-8	N57° 41,605'	E91° 50,137'	ЮВ:38.7°	40.66 м
8-9	N57° 41,588'	E91° 50,163'	ЮЗ:27.3°	78.57 м
9-10	N57° 41,550'	E91° 50,128'	ЮВ:18.4°	66.93 м
10-11	N57° 41,516'	E91° 50,150'	ЮЗ:34.8°	92.77 м
11-12	N57° 41,475'	E91° 50,098'	ЮВ:1.2°	101.62 м
12-13	N57° 41,420'	E91° 50,102'	ЮЗ:51.0°	57.19 м
13-14	N57° 41,400'	E91° 50,058'	СЗ:59.4°	108.18 м
14-15	N57° 41,429'	E91° 49,963'	СЗ:79.9°	96.74 м
15-16	N57° 41,437'	E91° 49,867'	ЮВ:0.8°	160.88 м
16-17	N57° 41,351'	E91° 49,872'	СВ:89.5°	224.38 м
17-18	N57° 41,354'	E91° 50,098'	Ю:0	42.33 м
18-19	N57° 41,331'	E91° 50,099'	СВ:68.2°	56.99 м
19-20	N57° 41,343'	E91° 50,152'	СВ:82.4°	64.06 м
20-21	N57° 41,348'	E91° 50,215'	ЮВ:75.6°	46.61 м
21-22	N57° 41,342'	E91° 50,261'	ЮВ:5.9°	51.86 м
22-23	N57° 41,315'	E91° 50,267'	ЮЗ:40.1°	32.86 м
23-24	N57° 41,301'	E91° 50,246'	СЗ:71.6°	87.85 м
24-25	N57° 41,315'	E91° 50,162'	СЗ:74.1°	57.79 м
25-26	N57° 41,323'	E91° 50,106'	ЮЗ:3.2°	119.25 м
26-27	N57° 41,259'	E91° 50,101'	ЮЗ:89.0°	224.93 м
27-28	N57° 41,255'	E91° 49,875'	ЮВ:0.2°	329.41 м
28-29	N57° 41,077'	E91° 49,882'	СВ:76.5°	107.49 м
29-30	N57° 41,092'	E91° 49,987'	СВ:62.7°	175.73 м
30-31	N57° 41,137'	E91° 50,142'	СВ:64.3°	82.24 м
31-32	N57° 41,157'	E91° 50,216'	ЮВ:49.1°	105.04 м
32-33	N57° 41,120'	E91° 50,297'	СВ:42.7°	214.38 м
33-34	N57° 41,206'	E91° 50,441'	СВ:37.7°	168.82 м
34-35	N57° 41,279'	E91° 50,543'	СВ:59.0°	38.57 м
35-36	N57° 41,290'	E91° 50,575'	ЮВ:76.4°	39.47 м
36-37	N57° 41,286'	E91° 50,614'	ЮВ:77.3°	42.04 м
37-38	N57° 41,281'	E91° 50,656'	СВ:2.8°	374.84 м
38-39	N57° 41,483'	E91° 50,668'	СЗ:58.0°	49.92 м
39-40	N57° 41,497'	E91° 50,625'	СЗ:76.0°	32.73 м
40-41	N57° 41,501'	E91° 50,593'	СЗ:4.4°	34.5 м
41-42	N57° 41,519'	E91° 50,589'	СВ:59.0°	30.86 м
42-43	N57° 41,528'	E91° 50,616'	ЮВ:57.3°	61.28 м
43-44	N57° 41,511'	E91° 50,668'	СВ:2.7°	427.76 м
44-45	N57° 41,741'	E91° 50,681'	СЗ:84.1°	348.44 м
45-46	N57° 41,757'	E91° 50,332'	ЮВ:23.0°	535.89 м
46-47	N57° 41,493'	E91° 50,550'	СЗ:87.7°	260.83 м
47-48	N57° 41,497'	E91° 50,288'	СЗ:20.6°	538.36 м
48-49	N57° 41,767'	E91° 50,089'	СЗ:84.3°	242.4 м
49-50	N57° 41,260'	E91° 50,264'	СВ:71.6°	66.94 м
50-51	N57° 41,272'	E91° 50,328'	СВ:48.7°	80.25 м
51-52	N57° 41,301'	E91° 50,387'	ЮВ:56.0°	47.26 м
52-53	N57° 41,287'	E91° 50,427'	ЮВ:17.7°	48.87 м
53-54	N57° 41,262'	E91° 50,443'	ЮЗ:20.6°	45.21 м
54-55	N57° 41,239'	E91° 50,428'	ЮЗ:47.7°	78.67 м
55-56	N57° 41,210'	E91° 50,370'	ЮЗ:52.2°	53.56 м
56-57	N57° 41,192'	E91° 50,328'	СЗ:25.1°	57.29 м
57-58	N57° 41,220'	E91° 50,303'	СЗ:52.9°	43.82 м
58-59	N57° 41,234'	E91° 50,267'	СЗ:2.5°	48.73 м
59-60	N57° 41,318'	E91° 50,520'	СЗ:56.1°	66.34 м
60-61	N57° 41,337'	E91° 50,464'	СВ:19.7°	31.47 м
61-62	N57° 41,353'	E91° 50,474'	СВ:69.0°	44.22 м
62-63	N57° 41,362'	E91° 50,515'	СВ:10.3°	23.66 м
63-64	N57° 41,375'	E91° 50,519'	СВ:74.1°	23.11 м
64-65	N57° 41,378'	E91° 50,542'	ЮВ:30.3°	29.41 м

65-66	N57° 41,365'	E91° 50,557'	ЮВ:4.0°	45.62 м
66-67	N57° 41,340'	E91° 50,561'	ЮВ:26.6°	44.96 м
67-68	N57° 41,319'	E91° 50,582'	ЮЗ:17.2°	32.14 м
68-69	N57° 41,302'	E91° 50,573'	ЮЗ:41.6°	25.49 м
69-70	N57° 41,292'	E91° 50,556'	ЮЗ:87.7°	26.48 м
70-59	N57° 41,291'	E91° 50,529'	СЗ:9.7°	50.46 м

Условные обозначения:

Исполнитель работ по проведению лесопатологического обследования:

ФИО, должность Усов М. В. инженер ДЗЛ

Подпись: 

Дата составления документа: _____

Телефон: 89509800944

