

УТВЕРЖДАЮ:

Первый заместитель министра
лесного хозяйства Красноярского
края

Д.А. Селин

« 17 » 10 2017 г.

Акт
лесопатологического обследования № 230
лесных насаждений Пировского лесничества Красноярского края.

Способы лесопатологического обследования: 1. Визуальный
2. Инструментальный

Место проведения:

Участковое лесничество	Урочище (дача)	Квартал	Выдел	Площадь, га
Большекетское	-	43	19	27,0
Большекетское	-	69	5	54,0
Большекетское	-	71	6	65,0
Большекетское	-	71	12	21,0
Итого				167,0

Лесопатологическое обследование проведено на общей площади 99,0 га в насаждениях находящихся в аренде ООО «АНТЕЙ» (договор аренды № 680-з от 23.12.2013 г.).

2. Инструментальное обследование лесного участка.

2.1 Фактическая таксационная характеристика лесного насаждения соответствует таксационному описанию. Лесоустройство – 2013 г.

Ведомость лесных участков с выявленными несоответствиями таксационным описаниям приведена в приложении №1 к Акту.

2.2 Состояние насаждений: с нарушенной устойчивостью
с утраченной устойчивостью

Причины повреждения: обследованные насаждения повреждены стволовыми вредителями (полиграфом уссурийским, усачом черным еловым большим, короедом шестизубым)

Заселено стволовыми вредителями:

Вид вредителя	Порода	Встречаемость (% заселенных деревьев)	Степень заселения лесного насаждения (слабая, средняя, сильная)
Полиграф уссурийский	Пихта	кв. 71 (выд. 6) – 18,8	Единичная
Полиграф уссурийский	Пихта	кв. 43 (выд. 19) – 46,0% кв. 69 (выд. 5) – 23,0% кв. 71 (выд. 12) – 33,0%	Слабая
Короед шестизубый	Кедр	12,0	Единичная

Повреждено огнем:

Вид пожара	Порода	Состояние корневых лап		Состояние корневой шейки		Подсушивание луба	
		% поврежденных огнём корней	% деревьев с данным повреждением	ожог корневой шейки по окружности (1/4; 2/4; 3/4; более 3/4)	% деревьев с данным повреждением	по окружности (1/4; 2/4; 3/4; более 3/4)	% деревьев с данным повреждением
-	-	-	-	-	-	-	-

Поражено болезнями:

Вид болезни	Порода	Встречаемость (% поражённых деревьев)	Степень поражения лесного насаждения (слабая, средняя, сильная)
-	-	-	-

2.3 Выборке подлежит 100 % деревьев,

в том числе:

ослабленных – 31,1 %; (причины назначения - снижение полноты ниже критической, стволовые вредители)

сильно ослабленных – 0,0 %;

усыхающих – 22,2 %; (причины назначения – стволовые вредители)

свежего сухостоя – 21,2 %;

свежего ветровала – 1,7 %;

свежего бурелома – 0,0 %;

старого ветровала – 0,0 %;

старого бурелома – 0,0 %;

старого сухостоя – 17,7 %;

аварийных – 0,0.

2.4 Полнота лесного насаждения после уборки деревьев, подлежащих рубке, составит: в кв. 71 часть выд. 6 – 0,21; в кв. 71 выд. 12 – 0,19; в кв. 43 выд. 19 – 0,24; в кв. 69 часть выд. 5 – 0,24;

Критическая полнота для данной категории лесных насаждений: -

ЗАКЛЮЧЕНИЕ

С целью предотвращения негативных процессов или снижения ущерба от их воздействия назначено:

Участковое лесничество	Урочище (дача)	Квартал	Выдел	Площадь выдела, га	Вид мероприятия	Площадь мероприятия, га	Порода	Запас на выдел, куб.м	Крайние сроки проведения
1	2	3	4	5	6	7	8	9	10
Большекетское	-	43	19	27,0	ССР	27,0	П	6345	До 2020г.
Большекетское	-	69	5	54,0	ССР	23,0	П	4600	
Большекетское	-	71	6	65,0	ССР	28,0	П	5460	
Большекетское	-	71	12	21,0	ССР	21,0	П	5145	
Итого:	-			167,0		99,0		21550	

Ведомость перечета деревьев, назначенных в рубку и абрис лесного участка прилагаются (приложение 2 и 3 к Акту).

Меры по обеспечению возобновления:

Обеспечить сохранность подроста на пасеках в количестве не менее 70 % от его количества до рубки в кв. 71 (часть выд. 6), кв. 71 (выд. 12). В кв. 43 выд. 19, кв. 69 часть выд. 5 создание лесных культур на площади 50,0 га, Большекетского участкового лесничества КГБУ «Пировское лесничество».

Мероприятия, необходимые для предупреждения повреждения или поражения смежных насаждений:

проведение лесопатологического обследования в прилегающих насаждениях, очистка площади от порубочных остатков – сбор порубочных остатков в кучи на погрузочные площадки с последующим сжиганием в не пожароопасный период.

Сведения для расчета степени повреждения:

Год образования старого сухостоя – 2014;

Основная причина повреждения древесины – стволловые вредители (полиграф уссурийский, усач черный еловый большой).

Дата составления документов «05» 10 2017г.

Исполнители работ по проведению лесопатологического обследования:

Инженер ОЗЛ КГБУ «Пировское лесничество»

Усков М.В.

Лесничий Большекетского участкового лесничества
КГБУ «Пировское лесничество»

Звягинцев П.С.

Инженер-лесопатолог филиала
ФБУ «Рослесозащита» «Центр защиты леса
Красноярского края»

Бученко С.А.

СОГЛАСОВАНО:

Руководитель КГБУ «Пировское лесничество»



Елисеев Е.В.

Сводная ведомость распределения суммы площадей сечения по категориям
санитарного состояния насаждений Большекетского участкового лесничества КГБУ "Пировское лесничество"

Квартал	Выдел	Л/п выдел	Площадь	Порода	Распределение суммы площадей сечения по категориям санитарного состояния									
					1	2	3	4	5	6	Ветровал, бурелом	Аварийные деревья	Всего	
					Г, м2	Г, м2	Г, м2	Г, м2	Г, м2	Г, м2	Г, м2	Г, м2	Г, м2	
43	19		27,0	Пихта	14,236	240,055	0,000	188,632	115,732	103,827	9,818	0,000	672,300	
				Ель	20,373	0,000	0,000	0,000	0,000	9,327	0,000	0,000	29,700	
				Кедр	-	-	-	-	-	-	-	-	-	-
				Береза	0,000	0,000	0,000	0,000	0,000	37,555	0,000	0,000	37,555	
				Осина	7,609	47,986	0,000	0,000	0,000	22,950	0,000	0,000	78,545	
69	5	1	23,0	Пихта	0,000	71,837	0,000	83,107	89,087	54,817	6,133	0,000	304,980	
				Ель	2,377	0,000	0,000	0,000	0,000	0,000	4,753	0,000	7,130	
				Береза	2,377	4,753	0,000	0,000	0,000	6,133	6,133	0,000	19,397	
				Пихта	-	-	-	-	-	-	-	-	-	-
				Кедр	23,997	43,087	0,000	0,000	22,233	69,537	0,000	0,000	158,853	
71	6	1	28,0	Пихта	0,000	218,887	0,000	192,713	218,765	99,339	0,000	0,000	729,704	
				Ель	28,852	3,774	0,000	0,000	0,000	0,000	0,000	0,000	32,626	
				Береза	17,287	0,000	0,000	0,000	0,000	0,000	0,000	0,000	17,287	
				Осина	35,791	70,365	0,000	0,000	0,000	0,000	0,000	0,000	106,157	
				Пихта	11,836	111,491	0,000	175,159	166,568	74,168	22,909	0,000	562,132	
71	12		21,0	Ель	11,455	25,486	0,000	0,000	0,000	12,027	0,000	0,000	48,968	
				Кедр	0,000	42,573	0,000	0,000	0,000	0,000	0,000	0,000	42,573	
				Береза	0,000	16,514	0,000	0,000	0,000	21,191	0,000	0,000	37,705	
				Сосна	-	-	-	-	-	-	-	-	-	-
				Итого сумма площадей сечения					176,190	896,807	0,000	639,611	612,385	510,871
Итого, %					6,1	31,1	0,0	22,2	21,2	17,7	1,7	0,0	100,0	

Сводная ведомость расчета процента вырубимой кубомассы насаждений
Красноключинского участкового лесничества КГБУ "Большемуртинское лесничество" (сплошная санитарная рубка)

Квартал	Выдел	Л/п выдел	Площадь	Порода	Распределение суммы площадей сечения по категориям санитарного состояния								
					1	2	3	4	5	6	Ветровал	Аварийные деревья	Всего
					Г, м2	Г, м2	Г, м2	Г, м2	Г, м2	Г, м2	Г, м2	Г, м2	Г, м2
43	19		27,0	Пихта				188,632	115,732	103,827	9,818	0,000	672,300
				Ель				0,000	0,000	9,327	0,000	0,000	29,700
				Кедр				-	-	-	-	-	-
				Береза				0,000	0,000	37,555	0,000	0,000	37,555
				Осина				0,000	0,000	22,950	0,000	0,000	78,545
69	5	1	23,0	Пихта				83,107	89,087	54,817	6,133	0,000	304,980
				Ель				0,000	0,000	0,000	4,753	0,000	7,130
				Береза				0,000	0,000	6,133	6,133	0,000	19,397
				Пихта				-	-	-	-	-	-
				Кедр				0,000	22,233	69,537	0,000	0,000	158,853
71	6	1	28,0	Пихта				192,713	218,765	99,339	0,000	0,000	729,704
				Ель				0,000	0,000	0,000	0,000	0,000	32,626
				Береза				0,000	0,000	0,000	0,000	0,000	17,287
				Осина				0,000	0,000	0,000	0,000	0,000	106,157
				Пихта				175,159	166,568	74,168	22,909	0,000	562,132
71	12		21,0	Ель				0,000	0,000	12,027	0,000	0,000	48,968
				Кедр				0,000	0,000	0,000	0,000	0,000	42,573
				Береза				0,000	0,000	21,191	0,000	0,000	37,705
				Сосна				-	-	-	-	-	-
				Итого сумма площадей сечения								639,611	612,385
Итого, %								22,2	21,2	17,7	1,7	0,0	62,8

Приложение 1
к акту лесопатологического обследования

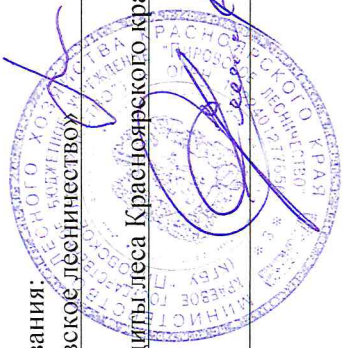
Ведомость лесных участков с выявленными несоответствиями таксационным описаниям

Источник данных	Год проведения лесопроизводства	Номер квартала	Номер выдела	Площадь выдела, га	Целевое назначение лесов	Категория защитных лесов	Номер лесопатологического выдела	Площадь лесопатологического выдела, га	Таксационная характеристика									Заложено пробных площадей								
									состав	порода	возраст, лет	средняя высота, м	средний диаметр, см	тип леса	тип условий местопрорастания	плотота	бонитет	запас, куб.м	количество, шт.	общая площадь, га						

Примечание: Таксационная характеристика насаждений в кв. 43 выд. 19, кв. 69 часть выд. 5, кв. 71 часть выд. 6, кв. 71 выд. 12, Большекетского участкового лесничества КГБУ «Пировское лесничество» соответствует натурным данным.

ТО – таксационное описание
Ф – фактическая характеристика лесного насаждения

Исполнители работ по проведению лесопатологического обследования:
Лесничий Большекетского участкового лесничества КГБУ «Пировское лесничество» Звягинцев П.С.



Инженер-лесопатолог филиала ФБУ «Рослесозащита» «Центр защиты леса Красноярского края» Бученко С.А.

СОГЛАСОВАНО:
Руководитель КГБУ «Пировское лесничество» Елисеев Е.В.

Ведомость перечета деревьев назначенных в рубку

ВРЕМЕННАЯ ПРОБНАЯ ПЛОЩАДЬ № 3

Субъект Российской Федерации

Красноярский край

Лесничество (лесопарк)

Пировское

Участковое л-во

Большекетское

Квартал

43

Выдел

19

Площадь

27,0 га

Номер очага _____ га

Размер пробной площади

0,22 га

220*10

Таксационная характеристика:

Эксплуатационные

Тип леса РТ

Состав

зп2Е2к2Б1Ос

Возраст

95

Бонитет

2

Полнота 0,6

Запас на га

235,0

куб.м

Возобновление

отсутствует

Время и причина ослабления насаждения: Полиграф уссурийский, усач черный еловый большой

Тип очага: эпизодический, хронический (подчеркнуть)

Фаза развития очага: начальная, нарастания численности, собственно вспышка, кризис

(подчеркнуть)

Состояние лесного насаждения, намечаемые мероприятия: Насаждение находится в неудовлетворительном санитарном состоянии, рекомендуется проведение сплошной санитарной рубки

Исполнитель работ по проведению лесопатологического обследования:

Инженер-лесопатолог филиала

ФБУ «Рослесозащита» «ЦЗЛ Красноярского края» Подпись



Бученко С.А.

Дата составления документов

21.06.2017

Телефон

8 (391) 290-51-74

Порода	Остаток площадь сечения одного дерева	Распределение количества и площади поперечного сечения деревьев по категориям санитарного состояния												Итого					
		1		2		3		4		5		6		аварийные деревья		Итого			
		Кол. шт	G, м2	Кол. шт	G, м2	Кол. шт	G, м2	Кол. шт	G, м2	Кол. шт	G, м2	Кол. шт	G, м2	Кол. шт	G, м2		Кол. шт	G, м2	
24	0,045	0	0,000	1	0,045	0	0,000	0	0,000	1	0,045	0	0,000	0	0,000	0	0,000	2	0,090
28	0,062	1	0,062	1	0,062	0	0,000	0	0,000	0	0,000	1	0,062	0	0,000	0	0,000	3	0,186
32	0,080	0	0,000	1	0,080	0	0,000	0	0,000	0	0,000	1	0,080	0	0,000	0	0,000	2	0,160
36	0,102	0	0,000	2	0,204	0	0,000	0	0,000	0	0,000	0	0,000	0	0,000	0	0,000	2	0,204
Итого на пробе		1	0,062	5	0,391	0	0,000	0	0,000	3	0,187	0	0,000	0	0,000	0	0,000	9	0,640
и % соотношении		11,1	9,7	55,6	61,1	0,0	0,0	0,0	0,0	33,3	29,2	0,0	0,0	0,0	0,0	0,0	0,0	100,0	100,0
Всего на выделе		123	7,609	614	47,986	0	0,000	0	0,000	368	22,950	0	0,000	0	0,000	0	0,000	1105	78,545
и % соотношении		11,1	9,7	55,6	61,1	0,0	0,0	0,0	0,0	33,3	29,2	0,0	0,0	0,0	0,0	0,0	0,0	100,0	100,0
Живые деревья =		736 шт	0,0 м3	70,8 %	368,2 шт	0,0 м3	33,3 %	368,2 шт	0,0 м3	33,3 %	368,2 шт	0,0 м3	33,3 %	368,2 шт	0,0 м3	33,3 %	368,2 шт	0,0 м3	29,2 %
		66,7 %																	

Распределение количества деревьев и их объемов по всем породам на всем выделе вместе

Порода	Распределение количества и площади поперечного сечения деревьев по категориям санитарного состояния												Итого					
	1		2		3		4		5		6		аварийные деревья		Итого			
	Кол. шт	G, м2	Кол. шт	G, м2	Кол. шт	G, м2	Кол. шт	G, м2	Кол. шт	G, м2	Кол. шт	G, м2	Кол. шт	G, м2		Кол. шт	G, м2	
Ель	491	20,373	0	0,000	0	0,000	0	0,000	0	0,000	245	9,327	0	0,000	0	0,000	736	29,700
Пихта	491	14,236	3927	240,055	0	0,000	3436	188,632	2209	115,732	2086	103,827	123	9,818	0	0,000	12273	672,300
Береза	0	0,000	0	0,000	0	0,000	0	0,000	0	0,000	368	37,555	0	0,000	0	0,000	368	37,555
Осина	123	7,609	614	47,986	0	0,000	0	0,000	0	0,000	368	22,950	0	0,000	0	0,000	1105	78,545
Итого, шт	1105	42,218	4541	288,041	0	0,000	3436	188,632	2209	115,732	3068	173,659	123	9,818	0	0,000	14482	818,100
Итого, %	7,6	5,2	31,4	35,2	0,0	0,0	23,7	23,1	15,3	14,1	21,2	21,2	0,8	1,2	0,0	0,0	100,0	100,0

Расчет объемов, подлежащих рубке на всей площади по породам

Порода	Распределение количества и площади поперечного сечения деревьев по категориям санитарного состояния												Итого					
	1		2		3		4		5		6		аварийные деревья		Итого			
	Кол. шт	G, м2	Кол. шт	G, м2	Кол. шт	G, м2	Кол. шт	G, м2	Кол. шт	G, м2	Кол. шт	G, м2	Кол. шт	G, м2		Кол. шт	G, м2	
Ель							0	0,000	0	0,000	245	9,327	0	0,000	0	0,000	736	29,700
Пихта							3436	188,632	2209	115,732	2086	103,827	123	9,818	0	0,000	12273	672,300
Береза							0	0,000	0	0,000	368	37,555	0	0,000	0	0,000	368	37,555
Осина							0	0,000	0	0,000	368	22,950	0	0,000	0	0,000	1105	78,545
Итого, шт							3436	188,632	2209	115,732	3068	173,659	123	9,818	0	0,000	14482	818,100
Итого, %							23,7	23,1	15,3	14,1	21,2	21,2	0,8	1,2	0,0	0,0	61,0	59,6

Итого остается на выделе живых деревьев 2563,4 м3 40,4 % Итого подлежащих рубке на всей площади выдела 3781,6 м3 59,6 %

Полнота после вырубки деревьев 0,24

Ведомость перечета деревьев назначенных в рубку

ВРЕМЕННАЯ ПРОБНАЯ ПЛОЩАДЬ № 4

Субъект Российской Федерации Красноярский край
Лесничество (лесопарк) Пировское
Участковое л-во Большекетское Квартал 69 Часть выдела 5 Площадь 23,0 га

Номер очага га Размер пробной площади 0,30 га † 300*10

Таксационная характеристика:

Эксплуатационные

Тип леса	<u>КИС</u>	Состав	<u>8ПЕ1Б+П</u> <u>†</u>	Возраст	<u>70</u> <u>†</u>	Бонитет	<u>3</u>
Полнота	<u>0,8</u> <u>†</u>	Запас на га	<u>200,0</u> <u>†</u> куб.м	Возобновление	отсутствует		


Время и причина ослабления насаждения: Полиграф уссурийский, усач черный еловый большой, шестизубый короед †

Тип очага: эпизодический, хронический (подчеркнуть)

Фаза развития очага: начальная, нарастания численности, собственно вспышка, кризис
(подчеркнуть)

Состояние лесного насаждения, намечаемые мероприятия: Насаждение находится в неудовлетворительном санитарном состоянии, рекомендуется проведение сплошной санитарной рубки

Исполнитель работ по проведению лесопатологического обследования:

Инженер-лесопатолог филиала
ФБУ «Рослесозащита» «ЦЗЛ Красноярского края» Подпись  Бученко С.А.
Дата составления документов 21.06.2017 Телефон 8 (391) 290-51-74

ВЕДОМОСТЬ ПЕРЕЧЕТА ДЕРЕВЬЕВ

Оборотная сторона формы

Порода: Кедр

Ступени толщины, см	Количество деревьев по категориям состояния, шт.																Всего деревьев по ступеням толщины	
	I	II	III	IV		V		VI			ветровал, бурелом			аварийные деревья			шт.	в т.ч. подлежат рубке, %
				НЗ	З	НЗ	З	НЗ	З	О	НЗ	З	О	НЗ	З	О		
1	2	3	4	5	6	7	8	9	10	11	12	13	14	15	16	17	18	19
24	1	2	0	0	0	0	0	0	0	1	0	0	0	0	0	0	4	25
28	1	1	0	0	0	0	1	0	0	3	0	0	0	0	0	0	6	67
32	1	1	0	0	0	0	0	0	0	4	0	0	0	0	0	0	6	67
36	0	2	0	0	0	0	1	0	0	2	0	0	0	0	0	0	5	60
40	1	1	0	0	0	0	1	0	0	0	0	0	0	0	0	0	3	33
44	0	0	0	0	0	0	0	0	0	1	0	0	0	0	0	0	1	100
Итого, шт	4	7	0	0	0	0	3	0	0	11	0	0	0	0	0	0	25	
Итого, %	16,0	28,0	0,0	0,0	0,0	0,0	12,0	0,0	0,0	44,0	0,0	0,0	0,0	0,0	0,0	0,0		56,0

Порода: Ель

Ступени толщины, см	Количество деревьев по категориям состояния, шт.																Всего деревьев по ступеням толщины	
	I	II	III	IV		V		VI			ветровал, бурелом			аварийные деревья			шт.	в т.ч. подлежат рубке, %
				НЗ	З	НЗ	З	НЗ	З	О	НЗ	З	О	НЗ	З	О		
1	2	3	4	5	6	7	8	9	10	11	12	13	14	15	16	17	18	19
20	1	0	0	0	0	0	0	0	0	0	0	0	0	0	0	0	1	0
28	0	0	0	0	0	0	0	0	0	0	1	0	0	0	0	0	1	100
Итого, шт	1	0	0	0	0	0	0	0	0	0	1	0	0	0	0	0	2	
Итого, %	50,0	0,0	0,0	0,0	0,0	0,0	0,0	0,0	0,0	0,0	50,0	0,0	0,0	0,0	0,0	0,0		50,0

Порода: Пихта

Ступени толщины, см	Количество деревьев по категориям состояния, шт.																Всего деревьев по ступеням толщины	
	I	II	III	IV		V		VI			ветровал, бурелом			аварийные деревья			шт.	в т.ч. подлежат
				НЗ	З	НЗ	З	НЗ	З	О	НЗ	З	О	НЗ	З	О		
1	2	3	4	5	6	7	8	9	10	11	12	13	14	15	16	17	18	19
16	0	8	0	1	1	3	1	0	0	6	0	0	0	0	0	0	20	60
20	0	10	0	7	3	5	4	0	0	5	0	0	0	0	0	0	34	71
24	0	9	0	9	1	2	5	0	0	2	0	0	0	0	0	0	28	68
28	0	1	0	0	2	3	1	0	0	4	0	0	0	0	0	0	11	91
32	0	0	0	0	2	0	3	0	0	0	1	0	0	0	0	0	6	100
36	0	0	0	0	0	0	0	0	0	1	0	0	0	0	0	0	1	100
Итого, шт	0	28	0	17	9	13	14	0	0	18	1	0	0	0	0	0	100	
Итого, %	0,0	28,0	0,0	17,0	9,0	13,0	14,0	0,0	0,0	18,0	1,0	0,0	0,0	0,0	0,0	0,0		72,0

Порода: Береза

Ступени толщины, см	Количество деревьев по категориям состояния, шт.																Всего деревьев по ступеням толщины	
	I	II	III	IV		V		VI			ветровал, бурелом			аварийные деревья			шт.	в т.ч. подлежат
				НЗ	З	НЗ	З	НЗ	З	О	НЗ	З	О	НЗ	З	О		
1	2	3	4	5	6	7	8	9	10	11	12	13	14	15	16	17	18	19
20	1	0	0	0	0	0	0	0	0	0	0	0	0	0	0	0	1	0
28	0	1	0	0	0	0	0	0	0	0	0	0	0	0	0	0	1	0
32	0	0	0	0	0	0	0	1	0	0	1	0	0	0	0	0	2	100
Итого, шт	1	1	0	0	0	0	0	1	0	0	1	0	0	0	0	0	4	
Итого, %	25,0	25,0	0,0	0,0	0,0	0,0	0,0	25,0	0,0	0,0	25,0	0,0	0,0	0,0	0,0	0,0		50,0

Порода	Площадь сечения дерева	Распределение количества и площади поперечного сечения деревьев по категориям санитарного состояния						Итого											
		1		2		3		4		5		6		аварийные деревья		Итого			
Лиственница	Г, м2	Количество	Г, м2	Количество	Г, м2	Количество	Г, м2	Количество	Г, м2	Количество	Г, м2	Количество	Г, м2	Количество	Г, м2	Количество	Г, м2		
20	0,031	1	0,000	0	0,000	0	0,000	0	0,000	0	0,000	0	0,000	0	0,000	0	0,000	1	0,031
28	0,062	0	0,000	1	0,062	0	0,000	0	0,000	0	0,000	0	0,000	0	0,000	0	0,000	1	0,062
32	0,080	0	0,000	0	0,000	0	0,000	0	0,000	0	0,000	1	0,080	1	0,080	0	0,000	2	0,160
Итого на пробе		1	0,062	1	0,062	0	0,000	0	0,000	0	0,000	1	0,080	1	0,080	0	0,000	4	0,253
в % соотношении		25,0	12,3	25,0	24,5	0,0	0,0	0,0	0,0	0,0	0,0	25,0	31,6	25,0	31,6	0,0	0,0	100,0	100,0
Всего на выделе		77	2,377	77	4,753	0	0,000	0	0,000	77	6,133	77	6,133	77	6,133	0	0,000	307	19,397
в % соотношении		25,0	12,3	25,0	24,5	0,0	0,0	0,0	0,0	25,0	31,6	25,0	31,6	25,0	31,6	0,0	0,0	100,0	100,0
Живые деревья =	153 шт	0,0 м3	36,8 %	153,3 шт	0,0 м3	50,0 %	153,3 шт	0,0 м3	50,0 %	153,3 шт	0,0 м3	50,0 %	153,3 шт	0,0 м3	50,0 %	153,3 шт	0,0 м3	63,2 %	153,3 шт

Распределение количества деревьев и их объемов по всем породам на всем выделе вместе

Порода	Распределение количества и площади поперечного сечения деревьев по категориям санитарного состояния						Итого										
	1		2		3		4		5		6		аварийные деревья		Итого		
Кедр	Г, м2	Количество	Г, м2	Количество	Г, м2	Количество	Г, м2	Количество	Г, м2	Количество	Г, м2	Количество	Г, м2	Количество	Г, м2	Количество	Г, м2
Кедр	307	23,997	537	43,087	0	0,000	0	0,000	230	22,233	843	69,537	0	0,000	1917	158,853	
Ель	77	2,377	0	0,000	0	0,000	0	0,000	0	0,000	0	0,000	77	4,753	153	7,130	
Пихта	0	0,000	2147	71,837	0	0,000	1993	83,107	2070	89,087	1380	54,817	77	6,133	7667	304,980	
Береза	77	2,377	77	4,753	0	0,000	0	0,000	0	0,000	77	6,133	77	6,133	307	19,397	
Итого, шт	460	28,750	2760	119,677	0	0,000	1993	83,107	2300	111,320	2300	130,487	230	17,020	10043	490,360	
Итого, %	4,6	5,9	27,5	24,4	0,0	0,0	19,8	16,9	22,9	22,7	22,9	26,6	2,3	3,5	100,0	100,0	

Расчет объемов, подлежащих рубке на всей площади по породам

Порода	Распределение количества и площади поперечного сечения деревьев по категориям санитарного состояния						Итого										
	1		2		3		4		5		6		аварийные деревья		Итого		
Кедр	Г, м2	Количество	Г, м2	Количество	Г, м2	Количество	Г, м2	Количество	Г, м2	Количество	Г, м2	Количество	Г, м2	Количество	Г, м2	Количество	Г, м2
Кедр																	
Ель																	
Пихта																	
Береза																	
Итого, шт																	
Итого, %																	

Итого остается на выделе живых деревьев 1393,8 м3 30,3 %

Полнота после вырубки деревьев 0,24

Итого подлежащих рубке на всей площади выдела 3206,2 м3

69,7 %

Ведомость перечета деревьев назначенных в рубку

ВРЕМЕННАЯ ПРОБНАЯ ПЛОЩАДЬ № 1

Субъект Российской Федерации

Красноярский край

Лесничество (лесопарк)

Пировское

Участковое л-во

Большешкетское

Квартал

71

Часть

6

Площадь

28,0 га

выдела

Номер очага _____ га

Размер пробной площади

0,23 га

230*10

Таксационная характеристика:

Эксплуатационные

Тип леса РЗМ

Состав

СПШЕЗЫЮс

Возраст

110

Бонитет

3

Полнота 0,5

Запас на га

195,0 куб.м

Возобновление

8П2К (30) 3,0 м, 3,0 тыс. шт/га - жизнеспособный

Время и причина ослабления насаждения: Полиграф уссурийский, усач черный еловый большой

Тип очага: эпизодический, хронический (подчеркнуть)

Фаза развития очага: начальная, нарастания численности, собственно вспышка, кризис

(подчеркнуть)

Состояние лесного насаждения, намечаемые мероприятия: Насаждение находится в неудовлетворительном санитарном состоянии, рекомендуется проведение сплошной санитарной рубки

Исполнитель работ по проведению лесопатологического обследования:

Инженер-лесопатолог филиала

ФБУ «Рослесозащита» «ЦЗЛ Красноярского края» Подпись



Бученко С.А.

Дата составления документов

21.06.2017

Телефон

8 (391) 290-51-74

Повода Диаметр, см	Ед. Исходная сечения одного деревца	Распределение количества в площади поврежденного сечения деревьев по категориям санитарного состояния																
		1		2		3		4		5		6		аварийные деревья		Итого		
		Кол. шт	Г, м2	Кол. шт	Г, м2	Кол. шт	Г, м2	Кол. шт	Г, м2	Кол. шт	Г, м2	Кол. шт	Г, м2	Кол. шт	Г, м2	Кол. шт	Г, м2	
20	0,031	1	0,031	0	0,000	0	0,000	0	0,000	0	0,000	0	0,000	0	0,000	2	0,062	
32	0,080	1	0,080	0	0,000	0	0,000	0	0,000	0	0,000	0	0,000	0	0,000	1	0,080	
36	0,102	0	0,000	0	0,000	0	0,000	0	0,000	0	0,000	0	0,000	0	0,000	0	0,000	
40	0,126	1	0,126	0	0,000	0	0,000	0	0,000	0	0,000	0	0,000	0	0,000	1	0,126	
Итого на рубье		3	0,237	1	0,031	0	0,000	0	0,000	0	0,000	0	0,000	0	0,000	4	0,268	
в % соотношении		75,0	88,4	25,0	11,6	0,0	0,0	0,0	0,0	0,0	0,0	0,0	0,0	0,0	0,0	100,0	100,0	
Всего на выделе		365	28,832	122	3,774	0	0,000	0	0,000	0	0,000	0	0,000	0	0,000	487	32,626	
в % соотношении		75,0	88,4	25,0	11,6	0,0	0,0	0,0	0,0	0,0	0,0	0,0	0,0	0,0	0,0	100,0	100,0	
Живые деревья =		487 шт	0,0 м3	100,0 %	Подсчитан рубье = 0 шт												0,0 м3	0,0 %
		100,0 %													0,0 %			

Повода Диаметр, см	Ед. Исходная сечения одного деревца	Распределение количества в площади поврежденного сечения деревьев по категориям санитарного состояния																
		1		2		3		4		5		6		аварийные деревья		Итого		
		Кол. шт	Г, м2	Кол. шт	Г, м2	Кол. шт	Г, м2	Кол. шт	Г, м2	Кол. шт	Г, м2	Кол. шт	Г, м2	Кол. шт	Г, м2	Кол. шт	Г, м2	
16	0,020	0	0,000	0	0,000	0	0,000	5	0,100	6	0,120	3	0,060	0	0,000	14	0,280	
20	0,031	0	0,000	2	0,062	0	0,000	5	0,155	7	0,217	2	0,062	0	0,000	16	0,496	
24	0,045	0	0,000	2	0,090	0	0,000	6	0,270	8	0,360	0	0,000	0	0,000	16	0,720	
28	0,062	0	0,000	3	0,186	0	0,000	4	0,248	8	0,496	2	0,124	0	0,000	17	1,054	
32	0,080	0	0,000	10	0,800	0	0,000	6	0,480	5	0,400	3	0,240	0	0,000	24	1,920	
36	0,102	0	0,000	4	0,408	0	0,000	2	0,204	2	0,204	2	0,204	0	0,000	10	1,020	
40	0,126	0	0,000	23	1,798	0	0,000	1	0,126	0	0,000	1	0,126	0	0,000	4	0,504	
Итого на рубье		0	0,000	23	1,798	0	0,000	29	1,583	36	1,797	13	0,816	0	0,000	101	5,994	
в % соотношении		0,0	0,0	22,8	30,0	0,0	0,0	28,7	26,4	35,6	30,0	12,9	13,6	0,0	0,0	100,0	100,0	
Всего на выделе		0	0,000	2800	218,887	0	0,000	3530	192,713	4383	218,765	1583	99,339	0	0,000	12296	729,704	
в % соотношении		0,0	0,0	22,8	30,0	0,0	0,0	28,7	26,4	35,6	30,0	12,9	13,6	0,0	0,0	100,0	100,0	
Живые деревья =		2800 шт	0,0 м3	30,0 %	Подсчитан рубье = 9496 шт												0,0 м3	70,0 %
		22,8 %													72,2 %			

Повода Диаметр, см	Ед. Исходная сечения одного деревца	Распределение количества в площади поврежденного сечения деревьев по категориям санитарного состояния																
		1		2		3		4		5		6		аварийные деревья		Итого		
		Кол. шт	Г, м2	Кол. шт	Г, м2	Кол. шт	Г, м2	Кол. шт	Г, м2	Кол. шт	Г, м2	Кол. шт	Г, м2	Кол. шт	Г, м2	Кол. шт	Г, м2	
28	0,062	1	0,062	0	0,000	0	0,000	0	0,000	0	0,000	0	0,000	0	0,000	1	0,062	
32	0,080	1	0,080	0	0,000	0	0,000	0	0,000	0	0,000	0	0,000	0	0,000	1	0,080	
Итого на рубье		2	0,142	0	0,000	0	0,000	0	0,000	0	0,000	0	0,000	0	0,000	2	0,142	
в % соотношении		100,0	100,0	0,0	0,0	0,0	0,0	0,0	0,0	0,0	0,0	0,0	0,0	0,0	0,0	100,0	100,0	
Всего на выделе		243	17,287	0	0,000	0	0,000	0	0,000	0	0,000	0	0,000	0	0,000	243	17,287	
в % соотношении		100,0	100,0	0,0	0,0	0,0	0,0	0,0	0,0	0,0	0,0	0,0	0,0	0,0	0,0	100,0	100,0	
Живые деревья =		243 шт	0,0 м3	100,0 %	Подсчитан рубье = 0 шт												0,0 м3	0,0 %
		100,0 %													0,0 %			

Порода	Осина		Дуб		Сосна		Ель		Пихта		Береза		Итого	
	Количество	Г, м2	Количество	Г, м2	Количество	Г, м2	Количество	Г, м2	Количество	Г, м2	Количество	Г, м2	Количество	Г, м2
24	0,045	0,090	2	0,090	0	0,000	0	0,000	0	0,000	0	0,000	0	0,000
28	0,022	0,124	2	0,124	0	0,000	0	0,000	0	0,000	0	0,000	0	0,000
32	0,080	0,080	2	0,160	0	0,000	0	0,000	0	0,000	0	0,000	0	0,000
36	0,102	0,000	2	0,204	0	0,000	0	0,000	0	0,000	0	0,000	0	0,000
Итого на выдел	5	0,294	8	0,578	0	0,000	0	0,000	0	0,000	0	0,000	0	0,000
% соотношение	38,5	33,7	61,5	66,3	0,0	0,0	0,0	0,0	0,0	0,0	0,0	0,0	0,0	100,0
Всего на выдел	609	35,791	974	70,565	0	0,000	0	0,000	0	0,000	0	0,000	0	0,000
% соотношение	38,5	33,7	61,5	66,3	0,0	0,0	0,0	0,0	0,0	0,0	0,0	0,0	0,0	100,0
Живые деревья =	1583 шт	0,0 м3	100,0 %	100,0 %	0,0 шт	0,0 м3	0,0 %	0,0 %	0,0 шт	0,0 м3	0,0 %	0,0 %	0,0 шт	0,0 м3

Распределение количества деревьев и их объемов по всем породам на всем выделе вместе

Порода	Осина		Дуб		Сосна		Ель		Пихта		Береза		Итого	
	Количество	Г, м2	Количество	Г, м2	Количество	Г, м2	Количество	Г, м2	Количество	Г, м2	Количество	Г, м2	Количество	Г, м2
Ель	365	28,852	122	3,774	0	0,000	0	0,000	0	0,000	0	0,000	0	0,000
Пихта	0	0,000	2800	218,887	0	0,000	3530	192,713	4383	218,765	1583	99,339	0	0,000
Береза	243	17,287	0	0,000	0	0,000	0	0,000	0	0,000	0	0,000	0	0,000
Осина	609	35,791	974	70,565	0	0,000	0	0,000	0	0,000	0	0,000	0	0,000
Итого, шт	1217	81,930	3896	293,026	0	0,000	3530	192,713	4383	218,765	1583	99,339	0	0,000
Итого, %	8,3	9,2	26,7	33,1	0,0	0,0	24,2	21,8	30,0	24,7	10,8	11,2	0,0	0,0

Расчет объемов подлежащих рубке на всей площади по породам

Порода	Осина		Дуб		Сосна		Ель		Пихта		Береза		Итого	
	Количество	Г, м2	Количество	Г, м2	Количество	Г, м2	Количество	Г, м2	Количество	Г, м2	Количество	Г, м2	Количество	Г, м2
Ель	0	0,000	0	0,000	0	0,000	0	0,000	0	0,000	0	0,000	0	0,000
Пихта	0	0,000	3530	192,713	4383	218,765	1583	99,339	0	0,000	0	0,000	0	0,000
Береза	0	0,000	0	0,000	0	0,000	0	0,000	0	0,000	0	0,000	0	0,000
Осина	3530	192,713	4383	218,765	1583	99,339	0	0,000	0	0,000	0	0,000	0	0,000
Итого, шт	3530	192,713	4383	218,765	1583	99,339	0	0,000	0	0,000	0	0,000	0	0,000
Итого, %	28,2	21,8	30,0	24,7	10,8	11,2	0,0	0,0	0,0	0,0	0,0	0,0	0,0	0,0

Итого остается на выделе живых деревьев 2309,6 м3
Полная после вырубке деревьев 0,21

Распределение количества деревьев и их объемов по всем породам на всем выделе вместе

Порода	Осина		Дуб		Сосна		Ель		Пихта		Береза		Итого	
	Количество	Г, м2	Количество	Г, м2	Количество	Г, м2	Количество	Г, м2	Количество	Г, м2	Количество	Г, м2	Количество	Г, м2
Ель	0	0,000	0	0,000	0	0,000	0	0,000	0	0,000	0	0,000	0	0,000
Пихта	0	0,000	3530	192,713	4383	218,765	1583	99,339	0	0,000	0	0,000	0	0,000
Береза	0	0,000	0	0,000	0	0,000	0	0,000	0	0,000	0	0,000	0	0,000
Осина	3530	192,713	4383	218,765	1583	99,339	0	0,000	0	0,000	0	0,000	0	0,000
Итого, шт	3530	192,713	4383	218,765	1583	99,339	0	0,000	0	0,000	0	0,000	0	0,000
Итого, %	28,2	21,8	30,0	24,7	10,8	11,2	0,0	0,0	0,0	0,0	0,0	0,0	0,0	0,0

Итого остается на выделе живых деревьев 2309,6 м3
Полная после вырубке деревьев 0,21

Ведомость перечета деревьев назначенных в рубку

ВРЕМЕННАЯ ПРОБНАЯ ПЛОЩАДЬ № 2

Субъект Российской Федерации Красноярский край

Лесничество (лесопарк) Пировское

Участковое л-во Большекетское Квартал 71 Выдел 12 Площадь 21,0 га

Номер очага га Размер пробной площади 0,22 га 220*10

Таксационная характеристика:

Эксплуатационные

Тип леса КИС Состав 6П2Е1К1Б+С Возраст 110 Бонитет 3

Полнота 0,6 Запас на га 245,0 куб.м Возобновление 7П1Е2К (35) 4,0 м, 3,0 тыс. шт/га - жизнеспособный

Время и причина ослабления насаждения: Полиграф уссурийский, усач черный еловый большой.

Тип очага: эпизодический, хронический (подчеркнуть)

Фаза развития очага: начальная, нарастания численности, собственно вспышка, кризис
(подчеркнуть)

Состояние лесного насаждения, намечаемые мероприятия: Насаждение находится в неудовлетворительном санитарном состоянии, рекомендуется проведение сплошной санитарной рубки

Исполнитель работ по проведению лесопатологического обследования:

Инженер-лесопатолог филиала

ФБУ «Рослесозащита» «ЦЗЛ Красноярского края» Подпись



Бученко С.А.

Дата составления документов

21.06.2017

Телефон

8 (391) 290-51-74

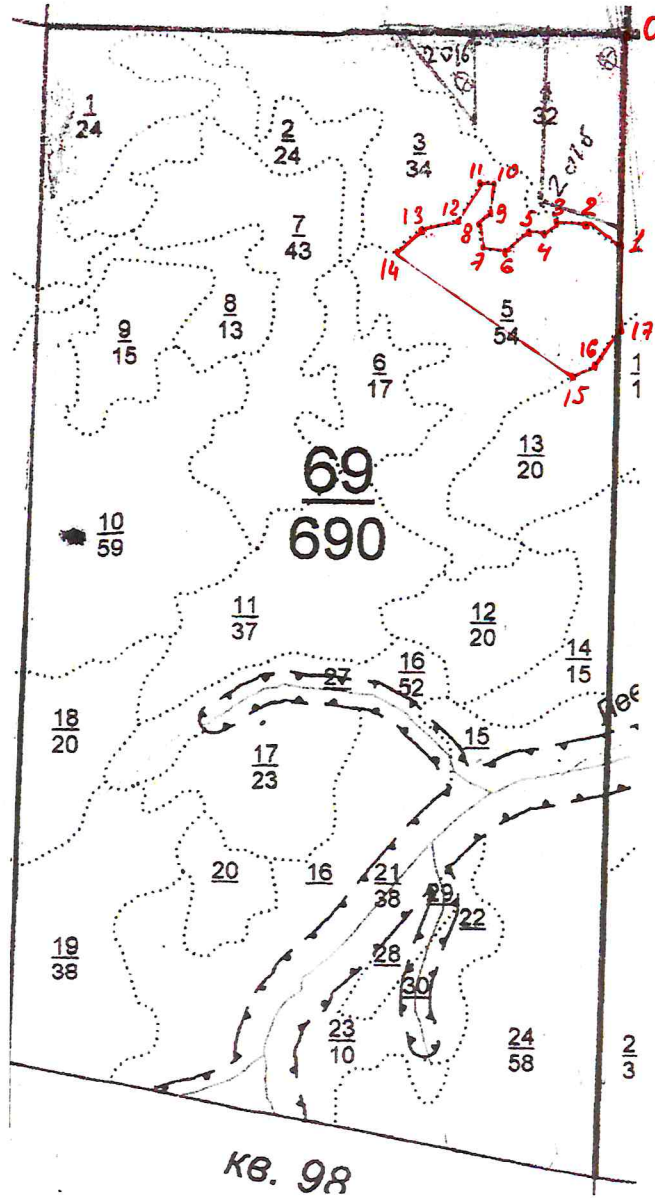
Порода	Кодр	Распределение количества и площади поперечного сечения деревьев по категориям санитарного состояния															
		1		2		3		4		5		6		аварийные деревья		Итого	
		Кол. шт	G, м2	Кол. шт	G, м2	Кол. шт	G, м2	Кол. шт	G, м2	Кол. шт	G, м2	Кол. шт	G, м2	Кол. шт	G, м2	Кол. шт	G, м2
40	0,126	0	0,000	1	0,126	0	0,000	0	0,000	0	0,000	0	0,000	0	0,000	0	0,000
64	0,320	0	0,000	1	0,320	0	0,000	0	0,000	0	0,000	0	0,000	0	0,000	0	0,000
Итого на пробе в % соотношении		0,0	0,0	100,0	100,0	0,0	0,0	0,0	0,0	0,0	0,0	0,0	0,0	0,0	0,0	0,0	100,0
Всего на выделке в % соотношении		0	0,000	191	42,573	0	0,000	0	0,000	0	0,000	0	0,000	0	0,000	0	0,000
		0,0	0,0	100,0	100,0	0,0	0,0	0,0	0,0	0,0	0,0	0,0	0,0	0,0	0,0	0,0	100,0
Живые деревья =		191 шт		0,0 м3		100,0 %		0 шт		0,0 м3		0,0 %		0 шт		0,0 м3	
		100,0 %						0,0 %						0,0 %			

Порода	Кодр	Распределение количества и площади поперечного сечения деревьев по категориям санитарного состояния															
		1		2		3		4		5		6		аварийные деревья		Итого	
		Кол. шт	G, м2	Кол. шт	G, м2	Кол. шт	G, м2	Кол. шт	G, м2	Кол. шт	G, м2	Кол. шт	G, м2	Кол. шт	G, м2	Кол. шт	G, м2
16	0,020	0	0,000	0	0,000	0	0,000	0	0,000	0	0,000	0	0,000	0	0,000	0	0,000
24	0,045	0	0,000	1	0,045	0	0,000	0	0,000	0	0,000	0	0,000	0	0,000	0	0,000
28	0,062	0	0,000	1	0,062	0	0,000	0	0,000	0	0,000	0	0,000	0	0,000	0	0,000
32	0,080	1	0,080	2	0,160	0	0,000	0	0,000	0	0,000	0	0,000	0	0,000	0	0,000
40	0,126	0	0,000	0	0,000	0	0,000	0	0,000	0	0,000	1	0,126	0	0,000	0	0,000
Итого на пробе в % соотношении		3	0,120	4	0,267	0	0,000	0	0,000	0	0,000	1	0,126	0	0,000	0	0,000
		37,5	23,4	50,0	52,0	0,0	0,0	0,0	0,0	0,0	0,0	12,5	24,6	0,0	0,0	0,0	100,0
Всего на выделке в % соотношении		286	11,455	382	25,486	0	0,000	0	0,000	95	12,027	0	0,000	0	0,000	0	0,000
		37,5	23,4	50,0	52,0	0,0	0,0	0,0	0,0	12,5	24,6	0,0	0,0	0,0	0,0	0,0	100,0
Живые деревья =		668 шт		0,0 м3		75,4 %		95 шт		0,0 м3		12,5 %		0 шт		0,0 м3	
		87,5 %						12,5 %						24,6 %			

Порода	Кодр	Распределение количества и площади поперечного сечения деревьев по категориям санитарного состояния															
		1		2		3		4		5		6		аварийные деревья		Итого	
		Кол. шт	G, м2	Кол. шт	G, м2	Кол. шт	G, м2	Кол. шт	G, м2	Кол. шт	G, м2	Кол. шт	G, м2	Кол. шт	G, м2	Кол. шт	G, м2
16	0,020	0	0,000	0	0,000	0	0,000	1	0,020	5	0,100	1	0,020	0	0,000	0	0,000
20	0,031	0	0,000	4	0,124	0	0,000	9	0,279	6	0,186	2	0,062	0	0,000	0	0,000
24	0,045	0	0,000	6	0,270	0	0,000	6	0,270	7	0,315	1	0,045	0	0,000	0	0,000
28	0,062	2	0,124	4	0,248	0	0,000	7	0,434	5	0,310	0	0,000	0	0,000	0	0,000
32	0,080	0	0,000	5	0,400	0	0,000	5	0,400	6	0,480	4	0,320	3	0,240	0	0,000
36	0,102	0	0,000	0	0,000	0	0,000	3	0,306	1	0,102	2	0,204	0	0,000	0	0,000
40	0,126	0	0,000	1	0,126	0	0,000	1	0,126	2	0,252	1	0,126	0	0,000	0	0,000
Итого на пробе в % соотношении		2,0	0,124	20	1,168	0	0,000	32	1,835	32	1,745	11	0,777	3	0,240	0	0,000
		2,0	2,1	20,0	19,8	0,0	0,0	32,0	31,2	32,0	29,6	11,0	13,2	3,0	4,1	0,0	0,0
Всего на выделке в % соотношении		191	11,836	1909	111,491	0	0,000	3055	175,159	3055	166,568	1050	74,168	286	22,909	0	0,000
		2,0	2,1	20,0	19,8	0,0	0,0	32,0	31,2	32,0	29,6	11,0	13,2	3,0	4,1	0,0	0,0
Живые деревья =		2100 шт		0,0 м3		21,9 %		7445 шт		0,0 м3		78,0 %		0 шт		0,0 м3	
		22,0 %						78,0 %						78,1 %			

Абрис участка
к акту лесопатологического обследования

М 1:10000*



№ выдела	Ленты (круговой площадки) перечета				
	№ ленты (площадки)	длина, м	ширина, м	радиус, м	площадь, га
5	4	300	10	-	0,3

*- фактический М 1:25000

Исполнитель работ по проведению лесопатологического обследования:


ФИО: Бученко С.А.
краевое государственное бюджетное учреждение «Пировское лесничество»
 « 28 » 08 20 17 г.
 Подпись: [Signature]
 Должность: инж. ОЗЛ

Подпись: [Signature]

Е.М. Епископ

[Signature]

Номер точек	Координаты		Румбы линий	Длина, м
0-1	N57° 52,972'	E91° 39,443'	ЮЗ:0.6°	698.44 м
1-2	N57° 52,596'	E91° 39,450'	СЗ:58.2°	145.59 м
2-3	N57° 52,636'	E91° 39,323'	ЮЗ:87.8°	79.94 м
3-4	N57° 52,633'	E91° 39,242'	ЮЗ:55.8°	51.97 м
4-5	N57° 52,617'	E91° 39,200'	СЗ:79.3°	57.85 м
5-6	N57° 52,622'	E91° 39,142'	ЮЗ:45.0°	112.97 м
6-7	N57° 52,578'	E91° 39,063'	СЗ:68.6°	75.88 м
7-8	N57° 52,593'	E91° 38,991'	СЗ:8.8°	69.96 м
8-9	N57° 52,630'	E91° 38,978'	СВ:50.2°	47.99 м
9-10	N57° 52,647'	E91° 39,015'	СВ:9.6°	101.27 м
10-11	N57° 52,701'	E91° 39,030'	СЗ:84.1°	44.79 м
11-12	N57° 52,703'	E91° 38,985'	ЮЗ:31.0°	143.32 м
12-13	N57° 52,636'	E91° 38,913'	ЮЗ:75.5°	141.2 м
13-14	N57° 52,615'	E91° 38,775'	ЮЗ:41.9°	101.18 м
14-15	N57° 52,574'	E91° 38,708'	ЮВ:54.7°	704.13 м
15-16	N57° 52,361'	E91° 39,298'	СВ:66.5°	77.05 м
16-17	N57° 52,378'	E91° 39,369'	СВ:35.8°	146.0 м
17-1	N57° 52,443'	E91° 39,452'	СВ:0.6°	284.15 м

Условные обозначения: - обследуемый участок 

Исполнитель работ по проведению лесопатологического обследования:

ФИО, должность: Бученко С.А. инженер-лесопатолог

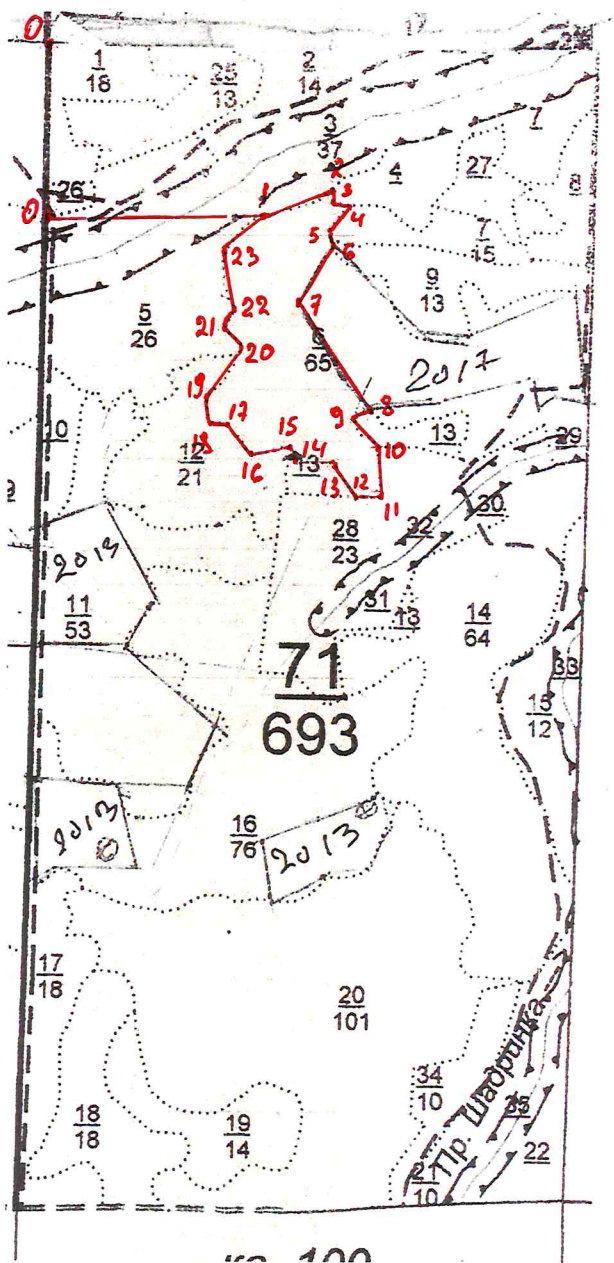
Подпись: 

Дата составления документа: 23[?] 06.17

Телефон: 8 (391) 290-51-74

Абрис участка
к акту лесопатологического обследования

М 1:10000*

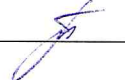


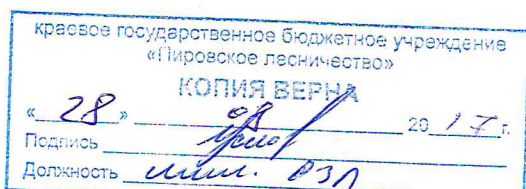
№ выдела	Ленты (круговой площадки) перечета				
	№ ленты (площадки)	длина, м	ширина, м	радиус, м	площадь, га
6	1	230	10	-	0,23

*- фактический М 1:25000

Исполнитель работ по проведению лесопатологического обследования:

ФИО: Бученко С.А.

Подпись: 



Номер точек	Координаты		Румбы линий	Длина, м
0-0	N57° 52,942'	E91° 41,647'	ЮЗ:0.8°	577.37 м
0-1	N57° 52,631'	E91° 41,650'	ЮВ:89.6°	695.72 м
1-2	N57° 52,635'	E91° 42,354'	СВ:69.9°	260.85 м
2-3	N57° 52,686'	E91° 42,600'	ЮВ:11.3°	37.09 м
3-4	N57° 52,667'	E91° 42,608'	ЮВ:84.6°	51.16 м
4-5	N57° 52,665'	E91° 42,659'	ЮЗ:38.0°	98.48 м
5-6	N57° 52,622'	E91° 42,600'	ЮВ:4.8°	58.4 м
6-7	N57° 52,591'	E91° 42,606'	ЮЗ:29.1°	219.29 м
7-8	N57° 52,487'	E91° 42,501'	ЮВ:33.7°	419.69 м
8-9	N57° 52,301'	E91° 42,744'	ЮЗ:49.9°	60.23 м
9-10	N57° 52,280'	E91° 42,698'	ЮВ:40.0°	122.73 м
10-11	N57° 52,228'	E91° 42,776'	ЮВ:12.0°	161.22 м
11-12	N57° 52,142'	E91° 42,798'	СЗ:86.6°	82.59 м
12-13	N57° 52,144'	E91° 42,715'	СЗ:35.2°	130.52 м
13-14	N57° 52,201'	E91° 42,637'	СЗ:81.9°	137.18 м
14-15	N57° 52,210'	E91° 42,499'	С:0	36.38 м
15-16	N57° 52,229'	E91° 42,498'	ЮЗ:81.4°	129.99 м
16-17	N57° 52,217'	E91° 42,369'	СЗ:40.2°	123.89 м
17-18	N57° 52,268'	E91° 42,286'	СЗ:87.9°	65.52 м
18-19	N57° 52,268'	E91° 42,220'	СЗ:6.9°	80.62 м
19-20	N57° 52,311'	E91° 42,208'	СВ:35.2°	210.58 м
20-21	N57° 52,405'	E91° 42,328'	СЗ:46.1°	90.89 м
21-22	N57° 52,438'	E91° 42,260'	СВ:24.4°	58.6 м
22-23	N57° 52,467'	E91° 42,284'	СЗ:10.0°	182.21 м
23-1	N57° 52,564'	E91° 42,248'	СВ:39.2°	168.92 м

Условные обозначения: - обследуемый участок

Исполнитель работ по проведению лесопатологического обследования:

ФИО, должность: Бученко С.А. инженер-лесопатолог

Подпись: _____

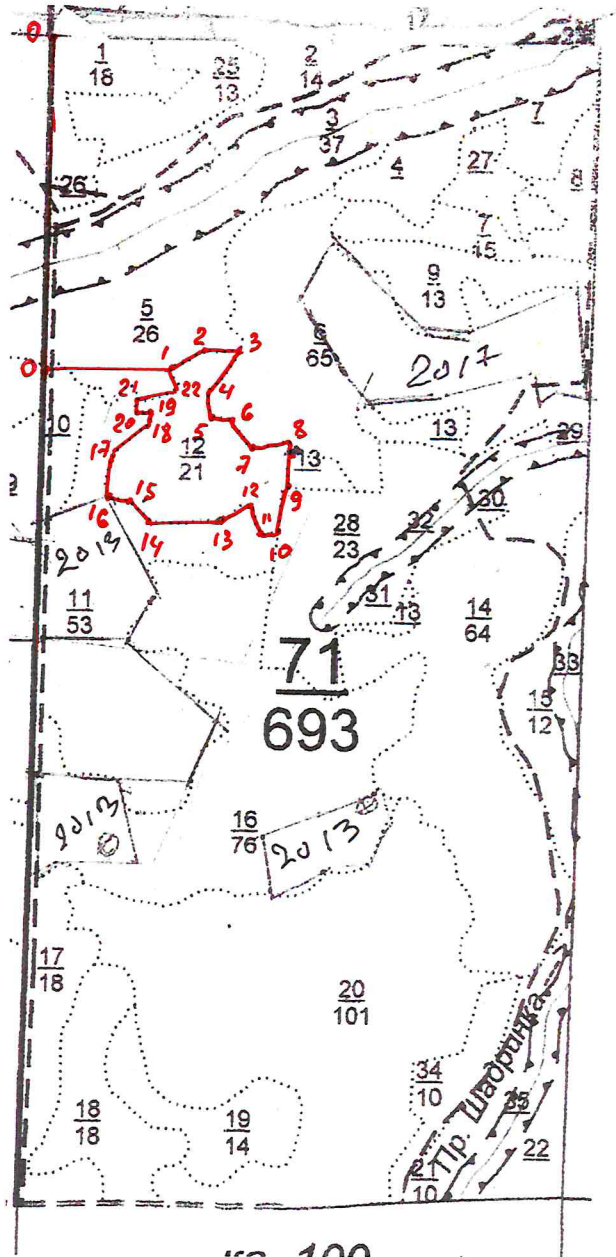


Дата составления документа: 23.06.17

Телефон: 8 (391) 290-51-74

Абрис участка
к акту лесопатологического обследования

М 1:10000*



краевое государственное бюджетное учреждение
«Пировское лесничество»
КОШЕВЕРНА
Подпись: *К.А. Кошеверна* 2017 г.
Должность: *инженер*

№ выдела	Ленты (круговой площадки) перечета				
	№ ленты (площадки)	длина, м	ширина, м	радиус, м	площадь, га
12	2	220	10	-	0,22

*- фактический М 1:25000

Исполнитель работ по проведению лесопатологического обследования:

ФИО: Бученко С.А.


Подпись: *С.А. Бученко*

Номер точек	Координаты		Румбы линий	Длина, м
0-0	N57° 52,942'	E91° 41,647'	ЮЗ:0.8°	1103.65 м
0-1	N57° 52,347'	E91° 41,653'	СВ:89.4°	424.39 м
1-2	N57° 52,354'	E91° 42,082'	СВ:59.7°	115.21 м
2-3	N57° 52,387'	E91° 42,181'	В:90	126.1 м
3-4	N57° 52,388'	E91° 42,309'	ЮЗ:35.9°	173.65 м
4-5	N57° 52,311'	E91° 42,208'	ЮВ:6.9°	80.62 м
5-6	N57° 52,268'	E91° 42,220'	ЮВ:87.9°	65.52 м
6-7	N57° 52,268'	E91° 42,286'	ЮВ:40.2°	123.89 м
7-8	N57° 52,217'	E91° 42,369'	СВ:81.4°	129.99 м
8-9	N57° 52,229'	E91° 42,498'	ЮЗ:9.9°	169.84 м
9-10	N57° 52,139'	E91° 42,472'	ЮЗ:7.1°	136.86 м
10-11	N57° 52,065'	E91° 42,458'	ЮЗ:77.2°	54.71 м
11-12	N57° 52,058'	E91° 42,404'	СЗ:28.1°	118.25 м
12-13	N57° 52,114'	E91° 42,346'	ЮЗ:56.7°	101.56 м
13-14	N57° 52,083'	E91° 42,261'	ЮЗ:88.6°	203.76 м
14-15	N57° 52,078'	E91° 42,055'	СЗ:56.3°	104.92 м
15-16	N57° 52,109'	E91° 41,966'	СЗ:71.0°	82.06 м
16-17	N57° 52,122'	E91° 41,887'	СВ:3.6°	114.21 м
17-18	N57° 52,184'	E91° 41,892'	СВ:45.6°	173.2 м
18-19	N57° 52,250'	E91° 42,014'	СЗ:3.8°	36.46 м
19-20	N57° 52,270'	E91° 42,011'	СЗ:83.7°	43.92 м
20-21	N57° 52,272'	E91° 41,967'	СВ:3.2°	43.72 м
21-22	N57° 52,296'	E91° 41,969'	СВ:72.2°	142.64 м
22-1	N57° 52,321'	E91° 42,105'	СЗ:19.1°	66.72 м

Условные обозначения: - обследуемый участок 

Исполнитель работ по проведению лесопатологического обследования:

ФИО, должность: Бученко С.А. инженер-лесопатолог

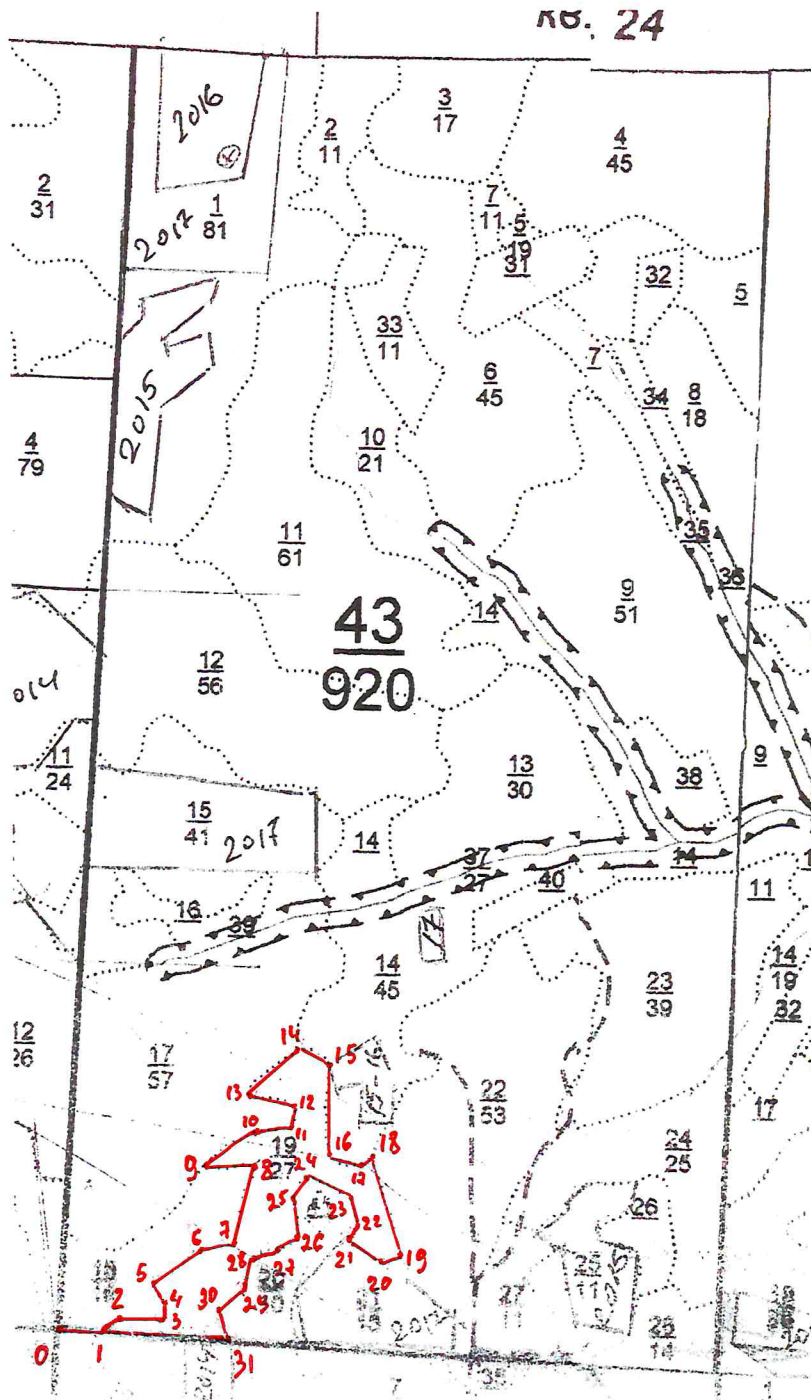
Подпись: 

Дата составления документа: 23.06.17

Телефон: 8 (391) 290-51-74

Абрис участка
к акту лесопатологического обследования

М 1:10000*



краевое государственное бюджетное учреждение
«Лировское лесничество»
КОПИЯ ВЕРНА
Подпись: *С.А. Бученко* 20 17 г.
Должность: *С.А. Бученко*

№ выдела	Ленты (круговой площадки) перечета				
	№ ленты (площадки)	длина, м	ширина, м	радиус, м	площадь, га
19	3	220	10	-	0,22


*- фактический М 1:25000

Исполнитель работ по проведению лесопатологического обследования:

ФИО: Бученко С.А.


Подпись: *С.А. Бученко*

Номер точек	Координаты		Румбы линий	Длина, м
0-1	N57° 52,972'	E91° 39,443'	ЮВ:86.9°	147.01 м
1-2	N57° 52,970'	E91° 39,592'	СВ:57.0°	94.62 м
2-3	N57° 52,998'	E91° 39,671'	СВ:88.0°	114.95 м
3-4	N57° 53,002'	E91° 39,787'	СЗ:2.2°	51.53 м
4-5	N57° 53,029'	E91° 39,784'	СЗ:23.2°	75.43 м
5-6	N57° 53,066'	E91° 39,753'	СВ:56.3°	214.23 м
6-7	N57° 53,132'	E91° 39,931'	СВ:76.9°	87.44 м
7-8	N57° 53,144'	E91° 40,017'	СВ:12.6°	263.8 м
8-9	N57° 53,283'	E91° 40,070'	ЮЗ:88.6°	160.48 м
9-10	N57° 53,279'	E91° 39,907'	СВ:51.7°	191.79 м
10-11	N57° 53,345'	E91° 40,057'	СВ:82.4°	133.89 м
11-12	N57° 53,356'	E91° 40,191'	СВ:2.7°	85.26 м
12-13	N57° 53,402'	E91° 40,193'	СЗ:79.6°	153.05 м
13-14	N57° 53,415'	E91° 40,041'	СВ:46.1°	219.91 м
14-15	N57° 53,499'	E91° 40,198'	ЮВ:66.8°	120.67 м
15-16	N57° 53,475'	E91° 40,311'	ЮВ:0.7°	309.0 м
16-17	N57° 53,308'	E91° 40,321'	ЮВ:70.8°	96.45 м
17-18	N57° 53,292'	E91° 40,414'	СВ:57.4°	58.79 м
18-19	N57° 53,310'	E91° 40,463'	ЮВ:16.5°	355.33 м
19-20	N57° 53,127'	E91° 40,572'	ЮЗ:87.2°	81.3 м
20-21	N57° 53,124'	E91° 40,490'	СЗ:50.6°	115.39 м
21-22	N57° 53,163'	E91° 40,399'	СВ:22.6°	51.49 м
22-23	N57° 53,189'	E91° 40,418'	СЗ:9.0°	76.19 м
23-24	N57° 53,229'	E91° 40,404'	СЗ:63.7°	170.06 м
24-25	N57° 53,268'	E91° 40,248'	ЮЗ:35.7°	78.05 м
25-26	N57° 53,233'	E91° 40,204'	ЮВ:10.0°	148.81 м
26-27	N57° 53,155'	E91° 40,233'	ЮЗ:53.7°	73.68 м
27-28	N57° 53,130'	E91° 40,173'	ЮЗ:86.7°	69.43 м
28-29	N57° 53,128'	E91° 40,103'	ЮЗ:24.8°	146.22 м
29-30	N57° 53,055'	E91° 40,044'	ЮЗ:48.7°	108.06 м
30-31	N57° 53,016'	E91° 39,963'	ЮВ:23.3°	110.24 м
31-1	N57° 52,962'	E91° 40,009'	СЗ:86.9°	412.65 м

Условные обозначения: - обследуемый участок 

Исполнитель работ по проведению лесопатологического обследования:

ФИО, должность: Бученко С.А. инженер-лесопатолог

Подпись: 

Дата составления документа: 23.06.17

Телефон: 8 (391) 290-51-74

Целевое назначение лесов - ЭКСПЛУАТАЦИОННЫЕ ЛЕСА

Участковое лесничество БОЛЬШЕКЕТСКОЕ

Н	Пло-	Состав	Подрост	по	Я:	Вы-	Эле-	Воз-	Дл:	Кл:	Тр:	Бо:	Тип	Полн:	Запас	сырост.	Кл:	Запас	на	выделе,	МЗ		
де-	ва,	рельеф,	особенн:	Р:	та	ра	со-	ам:	с	па:	ни:	леса		ота	леса,	МЗ	ас:						
ла	га	ости	выдела.	Опмет:	ле-	ст	па	еп:	во:	во:	те:		а	пл:	на	общий:	в	т.ч.	хо-	нич-			
		ка	опорослево	м	я-	са	ст	па	еп:	во:	во:	те:	а	пл:	на	общий:	в	т.ч.	хо-	нич-			
		происх.	Наимен.	кат:	ру-	ру-	ру-	ру-	ру-	ру-	ру-	ру-	ру-	ру-	ру-	ру-	ру-	ру-	ру-	ру-			
		ег.	незалес.	земель:	С:	Са-	Са-	Са-	Са-	Са-	Са-	Са-	Са-	Са-	Са-	Са-	Са-	Са-	Са-	Са-			
		Хар.	лесных	культур	:	:	:	:	:	:	:	:	:	:	:	:	:	:	:	:			
		Кадастров.	оценки	:	:	:	:	:	:	:	:	:	:	:	:	:	:	:	:	:			
1	2	3	4	5	6	7	8	9	10	11	12	13	14	15	16	17	18	19	20	21	22	23	24

16	5,0	8Б1К1П	1	10	Б	30	11	10	3	2	3	ОРТ	0,4	30	150	120	2	15	2	15	2
----	-----	--------	---	----	---	----	----	----	---	---	---	-----	-----	----	-----	-----	---	----	---	----	---

подлесок: СПР МАЛ СРЕДНИЙ
4-ЫЙ КЛАСС ПОЖАРНОЙ ОПАСНОСТИ
почва: ТЕМНОСЕ.ТЯЖ.СУТЛ., ЛЕГКОСУТЛИНИСТАЯ, СВЕЖАЯ

17	57,0	ЗП2Е2КЗВ+Л+ОС	1	25	П	130	26	28	7	4	2	КИС	0,6	250	14250	4275	2	855	4275	2	855	1140
----	------	---------------	---	----	---	-----	----	----	---	---	---	-----	-----	-----	-------	------	---	-----	------	---	-----	------

подрост: 9П1К (25) 2,0 м, 3,0 тыс.шт/га, БЛАГОНАДЕЖНЫЙ
подлесок: СМКР Р РЕДКИЙ
СОСТАВ НЕОДНОРОДНЫЙ, ПОЛНОТА НЕРАВНОМЕРНАЯ, 3-ИЙ КЛАСС ПОЖАРНОЙ ОПАСНОСТИ
почва: СЕРАЯ ЛЕСНАЯ, ЛЕГКОСУТЛИНИСТАЯ, СВЕЖАЯ

18	16,0	6П2Б2ОС+К	1	14	П	50	12	14	3	2	3	РТ	0,7	120	1920	1152	2	384	2	384	2	384	2
----	------	-----------	---	----	---	----	----	----	---	---	---	----	-----	-----	------	------	---	-----	---	-----	---	-----	---

подлесок: СПР РЕДКИЙ
4-ЫЙ КЛАСС ПОЖАРНОЙ ОПАСНОСТИ
почва: СЕРАЯ ЛЕСНАЯ, ЛЕГКОСУТЛИНИСТАЯ, СВЕЖАЯ

19	27,0	ЗП2Е2К2В1ОС	1	22	П	95	23	24	5	3	2	РТ	0,6	220	5940	1782	1	405	1782	1	405	540
----	------	-------------	---	----	---	----	----	----	---	---	---	----	-----	-----	------	------	---	-----	------	---	-----	-----

подлесок: СМКР ЧР РЕДКИЙ
СОСТАВ НЕОДНОРОДНЫЙ, ПОЛНОТА НЕРАВНОМЕРНАЯ, 4-ЫЙ КЛАСС ПОЖАРНОЙ ОПАСНОСТИ
почва: СЕРАЯ ЛЕСНАЯ, ЛЕГКОСУТЛИНИСТАЯ, СВЕЖАЯ

20	10,0	4ЛЗП1Е2К4Б+ОС	1	25	Л	140	27	36	7	4	2	РТ	0,4	160	1600	640	1	150	640	1	150	200
----	------	---------------	---	----	---	-----	----	----	---	---	---	----	-----	-----	------	-----	---	-----	-----	---	-----	-----

подрост: 10П (25) 2,0 м, 5,0 тыс.шт/га, БЛАГОНАДЕЖНЫЙ



: N	: Состав	: Подрост	: по	: Я	: Вы	: Эле	: Воз	: Вы	: Ди	: Кл	: Гр	: Во	: Тип	: Полн	: Запас	: сыраст.	: Кл	: Запас	: на	: выделе	: МЗ	:	
: Вы	: Щадь	: ллесок	: покров	: поч	: со	: мент	:	: ас	: ул	:	:	:	:	: ота	: леса	: МЗ	: ас	:	:	:	:	:	
: де	: ва	: рельеф	: особен	: Р	: та	:	: ра	: со	: ам	: с	: па	: ни	: леса	:	: сумм	: на	: общ	: в	: т	: ч	: хо	:	
: ла	: га	: сти	: выдела	: Отмет	:	: ле	:	: га	: ег	: во	: во	: те	:	: а	: пл	:	: по	: то	: стоя	: дин	: ны	:	
:	:	: ка	: о	: порослевом	: У	: я	: са	: ст	: та	: ег	: во	: во	: те	:	: о	: ща	: 1	: на	: сос	: ва	:	:	
:	:	: происк	: Наимен	: кат	: ру	:	:	: р	: ас	: ас	: т	:	: тлу	:	: дей	:	: тав	: рн	: (ста	: де	:	:	
:	:	: ег	: незалес	: земель	: С	: са	:	:	: та	: га	: выдел	: лью	: ос	: ро	: ревь	:	: вида	:	:	:	:	:	
:	:	: Хар	: лесных	: культур	:	:	:	:	: та	: га	:	:	:	: сече	: га	: выдел	: лью	: ос	: ро	: ревь	:	:	
:	:	: Кадастр	: ов	: оценка	:	:	:	:	:	:	:	:	:	: ний	:	: щим	: го	:	: ев	:	:	:	
: 1	: 2	: 3	: 4	: 5	: 6	: 7	: 8	: 9	: 10	: 11	: 12	: 13	: 14	: 15	: 16	: 17	: 18	: 19	: 20	: 21	: 22	: 23	: 24

II 100

подлесок: Р РЕДКИЙ

3-ий КЛАСС ПОЖАРНОЙ ОПАСНОСТИ

почва: СЕРАЯ ЛЕСНАЯ, ЛЕГКОСУГЛИНИСТАЯ, ВЛАЖНАЯ

6	17,0	5Б2ОС2П1Е+К	1	17	Б	55	18	18	6	3	3	РЗМ	0,6	110	1870	935	2	374	2	374	2	187	2
					ОС	19	18																
					П	14	14																
					Е	14	14																

подрост: 7П2Е1К (25) 3,0 м, 3,0 тыс. шт/га, БЛАГОНАДЕЖНЫЙ

подлесок: СПР Р РЕДКИЙ

СОСТАВ НЕОДНОРОДНЫЙ, ПОЛНОТА НЕРАВНОМЕРНАЯ, 4-ый КЛАСС ПОЖАРНОЙ ОПАСНОСТИ

почва: СЕРАЯ ЛЕСНАЯ, ЛЕГКОСУГЛИНИСТАЯ, ВЛАЖНАЯ

7	43,0	4П1Е1КЗВ1ОС	1	15	П	60	14	14	3	2	3	РЗМ	0,7	150	6450	2580	2	645	2	645	2	1935	2
					Е	14	14																
					К	13	16																
					Б	17	16																
					ОС	17	16																

подлесок: СПР Р РЕДКИЙ

4-ый КЛАСС ПОЖАРНОЙ ОПАСНОСТИ

почва: СЕРАЯ ЛЕСНАЯ, ЛЕГКОСУГЛИНИСТАЯ, СВЕЖАЯ

8	13,0	4К2Е1ПЗБ	1	19	К	120	19	24	3	2	4	ХВЗМ	0,6	250	3250	1300	1	195	650	1	325	1	975	2
					Е	21	22																	
					П	80	18	20																
					Б	19	20																	

подрост: 6П2Е2К (30) 4,0 м, 3,0 тыс. шт/га, БЛАГОНАДЕЖНЫЙ

подлесок: СПР РЕДКИЙ

3-ий КЛАСС ПОЖАРНОЙ ОПАСНОСТИ

почва: ТОРФ. -ГЛЕБ. МЕРЗ., СРЕДНЕСУГЛИНИСТАЯ, ВЛАЖНАЯ

ЛЕСОФОРМИРУЮЩИЙ (ЛФК), общ. балл уроч. 2

Хозяйственная категория (ОЗУ): КЕДРОВЫЕ ЛЕСА, лесосу. 2002 г.

9	15,0	6П1Е1КЗВ+ОС	1	14	П	55	14	14	3	2	3	РЗМ	0,6	120	1800	1080	2	180	2	180	2	360	2
					Е	14	14																
					К	12	16																
					Б	17	16																

4-ый КЛАСС ПОЖАРНОЙ ОПАСНОСТИ

почва: СЕРАЯ ЛЕСНАЯ, ЛЕГКОСУГЛИНИСТАЯ, СВЕЖАЯ

10	59,0	ЗВ3ОСЗП1К	1	16	Б	55	17	18	6	3	3	ОРТ	0,6	100	5900	1770	2						
----	------	-----------	---	----	---	----	----	----	---	---	---	-----	-----	-----	------	------	---	--	--	--	--	--	--



№	Площадь	Состав	Возраст	Элементы	Диаметр	Группа	Тип	Полнота	Запас	Средний диаметр	Объем	Класс	Выделяемая площадь	Вид	Мероприятия									
1	2	3	4	5	6	7	8	9	10	11	12	13	14	15	16	17	18	19	20	21	22	23	24	
1	18,0	4П1Е3ОС2В+С+Л	1	24	П	120	23	26	6	4	3	РЗМ	0,4	160	2880	1152	1	270					360	
						Е	170	25	32							288	2							
						ОС	80	25	28							864	2							
						Б	80	22	24							576	2							
						С	130																	
						Л	190																	
						подрост: 9П1К (30) 5,0 м, 6,0 тыс. шт/га, БЛАГОНАДЕЖНЫЙ подлесок: СМКР Р РЕДКИЙ 4-Й КЛАСС ПОЖАРНОЙ ОПАСНОСТИ почва: СЕРАЯ ЛЕСНАЯ, ЛЕГКОСУГЛИНИСТАЯ, СВЕЖАЯ																		
2	14,0	4П1Е2Л1С1Б1ОС	1	23	П	110	22	24	6	4	3	РЗМ	0,5	200	2800	1120	1	210					280	
						Е	170	25	32							280	1							
						Л	170	25	32							560	1							
						С	130	25	32							280	1							
						Б	90	23	26							280	2							
						ОС	24	32								280	2							
						подрост: 8П2Е (35) 4,0 м, 3,0 тыс. шт/га, БЛАГОНАДЕЖНЫЙ подлесок: ШП РЕДКИЙ СОСТАВ НЕОДНОРОДНЫЙ, ПОЛНОТА НЕРАВНОМЕРНАЯ, 4-Й КЛАСС ПОЖАРНОЙ ОПАСНОСТИ почва: СЕРАЯ ЛЕСНАЯ, ЛЕГКОСУГЛИНИСТАЯ, СВЕЖАЯ																		
4	8,0	4П2Е2Б2ОС	1	23	П	110	22	24	6	4	3	РГ	0,4	150	1200	480	1	120					160	
						Е	140	24	32							240	1							
						Б	80	22	24							240	2							
						ОС	23	28								240	2							
						подрост: 6П2Е2К (30) 3,0 м, 3,0 тыс. шт/га, БЛАГОНАДЕЖНЫЙ подлесок: Р СПР СРЕДНИЙ 4-Й КЛАСС ПОЖАРНОЙ ОПАСНОСТИ почва: СЕРАЯ ЛЕСНАЯ, ЛЕГКОСУГЛИНИСТАЯ, СВЕЖАЯ																		
5	26,0	6П2Е2ОС	1	8	П	30	8	10	2	1	3	РЗМ	0,6	50	1300	780								
						Б	9	8								260								
						ОС	9	8								260								
						подлесок: СПР Р СРЕДНИЙ СОСТАВ НЕОДНОРОДНЫЙ, ПОЛНОТА НЕРАВНОМЕРНАЯ, 4-Й КЛАСС ПОЖАРНОЙ ОПАСНОСТИ почва: СЕРАЯ ЛЕСНАЯ, ЛЕГКОСУГЛИНИСТАЯ, СВЕЖАЯ																		
6	65,0	5П1Е3Б1ОС	1	22	П	110	21	24	6	4	3	РЗМ	0,5	180	11700	5850	1	975					1300	
						Е	190	25	36							1170	2							
						Б	80	22	24							3510	2							

« 21 » Подпись: *Иванов И.И.* 20 17
 Держатель: *Иванов И.И.*
 КОШИ ВЕТ НА
 краевое государственное бюджетное учреждение
 «Пировское лесничество»

