

УТВЕРЖДАЮ:

Первый заместитель министра лесного хозяйства Красноярского края

Д.А. Селин

«12» 10 2017 г.

**Акт**  
**лесопатологического обследования № 219**  
**лесных насаждений Нижне - Енисейского лесничества**  
**Красноярского края**

Способ лесопатологического обследования: 1. Визуальный

2. Инструментальный

Место проведения:

Участковое лесничество	Урочище (дача)	Квартал (кварталы)	Выдел (выделы)	Площадь, га
Ярцевское	-	516	9	4,0
Ярцевское	-	516	10	37,67
Ярцевское	-	516	11	2,0
Ярцевское	-	516	12	9,1
Итого				52,77

Лесопатологическое обследование проведено на общей площади 52,77 га – в границах лесного участка расположенного вне аренды.

**2. Инструментальное обследование лесного участка**

2.1. Фактическая таксационная характеристика лесного насаждения:

**соответствует** (Лесоустройство 2000 года) таксационному описанию. Ведомость лесных участков с выявленными несоответствиями таксационным описаниям приведена в приложении №1 к Акту.

2.2. Состояние насаждений: с нарушенной устойчивостью

с утраченной устойчивостью

Причины повреждения: обследованные насаждения повреждены ветровалом 2017 г. идет процесс заселения стволовыми вредителями (лубоед сосновый большой, усач сосновый черный).

Заселено (отработано) стволовыми вредителями:

Вид вредителя	Порода	Встречаемость (% заселённых деревьев)	Степень заселения лесного насаждения (слабая, средняя, сильная)
Усач сосновый черный	С	22	средняя

Повреждено огнём:

Вид пожара	Порода	Состояние корневых лап		Состояние корневой шейки		Подсушивание луба	
		% повреждённых огнём корней	% деревьев с данным повреждением	ожог корневой шейки по окружности (1/4; 2/4;3/4;более 3/4)	% деревьев с данным повреждением	по окружности (1/4; 2/4;3/4;более 3/4)	% деревьев с данным повреждением
-	-	-	-	-	-	-	-

Поражено болезнями:

Вид болезни	Порода	Встречаемость (% поражённых деревьев)	Степень поражения лесного насаждения (слабая, средняя, сильная)
-	-	-	-

2.3. Выборке подлежит 46,8 % деревьев, в том числе:  
 ослабленных – 0,0%(причины назначения –);  
 сильно ослабленных – 0,0%(причины назначения –);  
 усыхающих – 0,0% (причины назначения -);  
 свежего сухостоя – 0,5%;  
 свежего ветровала – 43,3%;  
 свежего бурелома – 0,0%;  
 старого ветровала – 0,0%;  
 старого бурелома – 0,0%;  
 старого сухостоя – 3,0%;  
 аварийных - 0.

2.4. Полнота лесного насаждения после уборки деревьев, подлежащих рубке, составит: в кв. 516 выд. 9 – 0,3; кв. 516 выд. 10 – 0,44; кв.516 выд. 11 – 0,3; кв.516 выд. 12 – 0,3.

Критическая полнота для данной категории лесных насаждений (эксплуатационные леса) до которой назначается выборочная санитарная рубка – 0,3 для Сосны.

## ЗАКЛЮЧЕНИЕ

С целью предотвращения негативных процессов или снижения ущерба от их воздействия назначено:

Участковое лесничество	Урочище (дача)	Квартал	Выдел	Площадь, выдела, га	Вид мероприятия	Площадь, мероприятия, га	Порода	Запас на выдел, куб.м	Крайние сроки проведения
Ярцевское	-	516	9	11,0	ВСП	4,0	С	57,64	До 2018 г.
Ярцевское	-	516	10	49,0	ВСП	37,67	С	4774,67	
Ярцевское	-	516	11	9,0	ВСП	2,0	С	58,80	
Ярцевское	-	516	12	48,0	ВСП	9,1	С	372,74	
Итого				117,0		52,77		5263,85	

Ведомость перечета деревьев назначенных в рубку и абрис лесного участка прилагаются (приложение 2 и 3 к Акту)

Меры по обеспечению возобновления: сохранить подрост в кв. 516 выд. 12 на 70% площади.

Мероприятия, необходимые для предупреждения повреждения или поражения смежных насаждений: Проведение лесопатологического обследования в прилегающих насаждениях, очистка площади от порубочных остатков – сбор порубочных остатков в кучи с последующим сжиганием их в не пожароопасный период.

Сведения для расчёта степени повреждения:

Год образования старого сухостоя – 2000 – 2017 г.г.

Основная причина повреждения древесины – ветровал 2017 г.

Дата проведения обследования «27» 09 2017г.

**Исполнитель работ по проведению лесопатологического обследования:**

И.о.руководителя КГБУ «Нижне-Енисейское лесничество»  
специалист-лесопатолог (удостоверение №242403165235)

  
Богданов С.К.

Лесничий Ярцевского участкового лесничества

  
Епишин В.В.

**СОГЛАСОВАНО:**

И.о. руководителя КГБУ «Нижне-Енисейское лесничество»

  
Богданов С.К.



**Ведомость лесных участков с выявленными несоответствиями таксационным описаниям**

Источник данных	Год проведения лесоустройства	Номер квартала	Номер выдела	Площадь выдела, га	Целевое назначение лесов	Категория защитных лесов	Номер лесопатологического выдела	Площадь лесопатологического выдела, га	Выдела, га	Таксационная характеристика											Заложено пробных площадей						
										состав	порода	возраст, лет	средняя высота, м	средний диаметр, см	тип леса	тип условий	местопроизрастания	полнота	бонитет	запас, куб.м/га	количество, шт.	общая площадь, га					
ТО																											
Ф																											

Примечание: Характеристика таксационного описания в квартале 516 выделах 9,10,11,12, Ярцевского участкового лесничества соответствуют натурным данным лесного участка.

ТО – таксационное описание

Ф – фактическая характеристика лесного насаждения

Исполнители работ по проведению лесопатологического обследования:


И.о. руководителя КГБУ «Нижне-Енисейское лесничество»

Лесничий Ярцевского участкового лесничества КГБУ «Нижне-Енисейское лесничество»

СОГЛАСОВАНО:

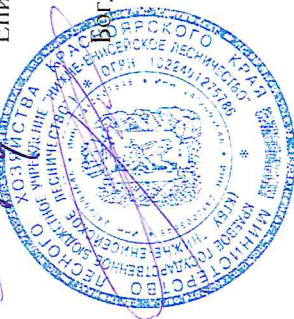
И.о. руководителя КГБУ «Нижне-Енисейское лесничество»

Дата составления 25.08.2017г.



Богданов С.К.

Елишин В.В.



Богданов С.К.

Результаты проведения лесопатологического обследования лесных насаждений за август 2017 года.

Субъект Российской Федерации: Красноярский край  
Участковое лесничество: Ярцевское

Лесничество (лесопарк): Нижне-Енисейское  
Урочище (лесная дача)

Номер квартала	Номер выдела	Площадь выдела, га	Лесное назначение лесов	Категория защитных лесов	Номер лесопатологического выдела	Площадь лесопатологического выдела	Таксационная характеристика											Число деревьев на пробе, шт.	Распределение запаса насаждения по категориям состояния деревьев, %									Признаки повреждения деревьев	Доля поврежденных деревьев, %	Причины ослабления, повреждения	Поджиг рубке, %	Назначенные мероприятия									
							состав	порода	возраст	средняя высота, м	средний диаметр, см	тип леса	полнота	бонитет	запас, км/га	ослабленные	сильно ослабленные		усыхающие	свежий сухой	старый сухой	свежий ветровал	старый ветровал	свежий дуплом	старый дуплом	аварийные деревья	заселение стволовым вредителем усач сосновый черныш					защелка	вндр	вндр	вндр	вндр	вндр				
1	2	3	4	5	6	7	8	9	10	11	12	13	14	15	16	17	18	19	20	21	22	23	24	25	26	27	28	29	30	31	32	33	34	вндр	площадь, га						
516	9	11			9	4	10С ед.10С	С	130	17	22	лш	0,4	5А	55	100	67,0	6,8					26,2					26,2	26,2	32	33										
Итого					10	37,67	10С ед.10С	С	90	17	20	лш	0,9	4	250	100	37,5	11,8					3,4	47,3				50,7	50,7	31	31				4,0	ветровал 2017 г					
516	10	49					10С ед.10С	С	130	18	24	лш	0,5	5	75	100	55,6	5,2					3,4	47,3				50,0	50,0	31	31				37,67						
Итого					11	2	10С ед.10С	С	130	18	24	лш	0,5	5	75	100	37,5	11,8					3,4	47,3				50,0	50,0	31	31				37,67						
516	11	9					10С	С	110	17	20	лш	0,4	4	160	100	55,6	5,2					5,8	33,4				10,0	10,0	31	31				2,0						
Итого					48	9,1	10С	С	110	17	20	лш	0,4	4	160	100	65,3	9,1					3,5	0,7	21,4			23,0	23,0	31	31				2,0						
Итого																100	65,3	9,1				3,5	0,7	21,4			23,0	23,0	31	31				9,1							
Всего																																									
Сплошная санитарная рубка (ССР)																																									
Лесопатологическое обследование (ЛПО)																																									
Выборочная санитарная рубка (ВСР)																																									
Уборка захлываемости (УЗ)																																									
																	41,9	11,3	0,0	0,0	0,5	3,0	43,3												46,8	52,77					

Исполнители работ по проведению лесопатологического обследования:

И.о. руководителя КГБУ "Нижне-Енисейское лесничество",  
специалист-лесопатолог (удостоверение №242403165235)

Лесничий  
Ярцевского участкового лесничества

Богданов С.К.

Ефимкин В.В.

**СОГЛАСОВАНО:**

И.о. руководителя КГБУ "Нижне-Енисейское лесничество"

Богданов С.К.

Дата составления: 25 августа 2017 г.

Телефон 8(39195)633-86



**Сводная ведомость распределения суммы площадей сечения по категориям  
санитарного состояния КГБУ «Нижне - Енисейское» лесничество, Ярцевское участковое лесничество  
квартал 516 выд.9,10,11,12**

Квартал	Выдел	S	Порода	Распределение суммы площадей сечения по категориям санитарного состояния										
				1	2	3	4	5	6	Ветровал	Бурелом	Аварийные деревья	Всего	
				G, м2	G, м2	G, м2	G, м2	G, м2	G, м2	G, м2	G, м2	G, м2	G, м2	
516	9	4	С	8,800	0,900						3,440			13,140
516	10	37,67	С	292,884	91,726					26,746	368,789			780,145
516	11	2	С	4,310	0,400					0,450	2,590			7,750
516	12	9,1	С	82,492	11,557			4,368	0,910	26,982				126,309
<b>Итого сумма площадей</b>				<b>388,486</b>	<b>104,583</b>	<b>0,000</b>	<b>0,000</b>	<b>4,368</b>	<b>28,106</b>	<b>401,801</b>	<b>0,000</b>	<b>0,000</b>	<b>0,000</b>	<b>927,344</b>
<b>Итого, %</b>				<b>41,9</b>	<b>11,3</b>	<b>0,0</b>	<b>0,0</b>	<b>0,5</b>	<b>3,0</b>	<b>43,3</b>	<b>0,0</b>	<b>0,0</b>	<b>0,0</b>	<b>100,0</b>

**Сводная ведомость расчета процента вырубаемой кубомассы  
КГБУ «Нижне - Енисейское» лесничество, Ярцевское участковое лесничество  
квартал 516 выд.9,10,11,12 (выборочная санитарная рубка)**

Квартал	Выдел	S	Порода	Распределение суммы площадей сечения по категориям санитарного состояния										
				1	2	3	4	5	6	Ветровал	Бурелом	Аварийные деревья	Всего	
				G, м2	G, м2	G, м2	G, м2	G, м2	G, м2	G, м2	G, м2	G, м2	G, м2	
516	9	4	С								3,440			3,440
516	10	37,67	С							26,746	368,789			395,535
516	11	2	С							0,450	2,590			3,040
516	12	9,1	С					4,368	0,910	26,982				32,260
<b>Итого, %</b>							<b>0,0</b>	<b>0,5</b>	<b>3,0</b>	<b>43,3</b>	<b>0,0</b>	<b>0,0</b>	<b>0,0</b>	<b>46,8</b>

ВЕДОМОСТЬ ПЕРЕЧЕТА ДЕРЕВЬЕВ НАЗНАЧЕННЫХ В РУБКУ  
ВРЕМЕННАЯ ПРОБНАЯ ПЛОЩАДЬ № 1

Субъект Российской Федерации Красноярский край  
Лесничество (лесопарк) Нижне-Енисейское  
Участковое л-во Ярцевское Квартал 516 Выдел 9 Площадь общ. 11 поврежд 4,0 га  
енная  
Номер очага Размер пробной площади 0,2 га  
Таксационная характеристика: Эксплуатационные  
Тип леса ЛШ Состав 10С ед.10С Возраст 20+140 Бонитет 5А  
Полнота 0,4 Запас на га 35,0 куб.м Возобновление Отсутствует  
+ 20,0  
сухостой

Время и причина ослабления лесного насаждения: ветровал 2017 г. заселение стволовыми вредителями: лубоед сосновый большой, усач сосновый черный

Тип очага вредных организмов: эпизодический, хронический (подчеркнуть)

Фаза развития очага вредных организмов: начальная, нарастания численности, собственно вспышка, кризис (подчеркнуть)

Состояние лесного насаждения, намечаемые мероприятия: Насаждение находится в неудовлетворительном санитарном состоянии, рекомендуется проведение выборочной санитарной рубки

Исполнитель работ по проведению лесопатологического обследования:

И.о. руководителя, специалист-лесопатолог (уд.№242403165235)  
КГБУ "Нижне-Енисейское лесничество"

Богданов С.К.

Богданов С.К.

Дата составления документа 25.08.2017г. Телефон 8 (39195) 6-33-86



## ВЕДОМОСТЬ ПЕРЕЧЕТА ДЕРЕВЬЕВ

Порода: Сосна

Ступени толщины, см	Количество деревьев по категориям состояния, шт.															Всего деревьев по ступеням толщины		
	I	II	III	IV		V		VI			ветровал, бурелом			аврийные деревья			шт.	в т.ч. подлежат рубке, %
				НЗ	З	НЗ	З	НЗ	З	О	НЗ	З	О	НЗ	З	О		
1	2	3	4	5	6	7	8	9	10	11	12	13	14	15	16	17	18	19
8	84	9	0	0	0	0	0	0	0	0	0	0	0	0	0	0	93	0
12	0	0	0	0	0	0	0	0	0	0	0	1	0	0	0	0	1	100
16	1	0	0	0	0	0	0	0	0	0	0	2	0	0	0	0	3	67
20	0	0	0	0	0	0	0	0	0	0	0	1	0	0	0	0	1	100
24	0	0	0	0	0	0	0	0	0	0	1	1	0	0	0	0	2	100
Итого, шт	85	9	0	0	0	0	0	0	0	0	1	5	0	0	0	0	100	
Итого, %	85,0	9,0	0,0	0,0	0,0	0,0	0,0	0,0	0,0	0,0	1,0	5,0	0,0	0,0	0,0	0,0		6,0



Порода	Диаметр, см2	Площадь сечения одного дерева	Распределение количества и площади поперечного сечения деревьев по категориям санитарного состояния																		Итого	
			1		2		3		4		5		6		ветровал, бурелом		аврийные деревья		Кол. шт	Г, м2		
			Кол. шт	Г, м2	Кол. шт	Г, м2	Кол. шт	Г, м2	Кол. шт	Г, м2	Кол. шт	Г, м2	Кол. шт	Г, м2	Кол. шт	Г, м2	Кол. шт	Г, м2				
8	0,005	84	0,420	9	0,045	0	0,000	0	0,000	0	0,000	0	0,000	0	0,000	0	0,000	0	0,000	93	0,465	
12	0,011	0	0,000	0	0,000	0	0,000	0	0,000	0	0,000	0	0,000	0	0,000	1	0,011	0	0,000	1	0,011	
16	0,020	1	0,020	0	0,000	0	0,000	0	0,000	0	0,000	0	0,000	0	0,000	2	0,040	0	0,000	3	0,060	
20	0,031	0	0,000	0	0,000	0	0,000	0	0,000	0	0,000	0	0,000	0	0,000	1	0,031	0	0,000	1	0,031	
24	0,045	0	0,000	0	0,000	0	0,000	0	0,000	0	0,000	0	0,000	0	0,000	2	0,090	0	0,000	2	0,090	
Итого на пробс		85	0,440	9	0,045	0	0,000	0	0,000	0	0,000	0	0,000	0	0,000	6	0,172	0	0,000	100	0,657	
в % соотношении		85,0	67,0	9,0	6,8	0,0	0,0	0,0	0,0	0,0	0,0	0,0	0,0	0,0	0,0	6,0	26,2	0,0	0,0	100,0	100,0	
Всего на выделе		1700	8,800	180	0,900	0	0,000	0	0,000	0	0,000	0	0,000	0	0,000	120	3,440	0,000	0,000	2000	13,140	
в % соотношении		85,0	67,0	9,0	6,8	0,0	0,0	0,0	0,0	0,0	0,0	0,0	0,0	0,0	0,0	6,0	26,2	0,0	0,0	100,0	100,0	
Живые деревья =		1880 шт		0,0 м3		73,8 %		120 шт		0,0 м3		26,2 %				0,0 м3					26,2 %	
		94,0 %						6,0 %														

Порода	Распределение количества деревьев и их объемов по всем породам на всем выделе вместе																		Итого	
	1		2		3		4		5		6		ветровал, бурелом		аврийные деревья		Кол. шт	Г, м2		
	Кол. шт	Г, м2	Кол. шт	Г, м2	Кол. шт	Г, м2	Кол. шт	Г, м2	Кол. шт	Г, м2	Кол. шт	Г, м2	Кол. шт	Г, м2	Кол. шт	Г, м2				
Сосна	1700	8,800	180	0,900	0	0,000	0	0,000	0	0,000	0	0,000	120	3,440	0	0,000	2000	13,140		
Итого, шт	1700	8,800	180	0,900	0	0,000	0	0,000	0	0,000	0	0,000	120	3,440	0	0,000	2000	13,140		
Итого, %	85,0	67,0	9,0	6,8	0,0	0,0	0,0	0,0	0,0	0,0	0,0	0,0	6,0	26,2	0	0,000	100,0	100,0		

Порода	Расчет объемов, подлежащих рубке на всей площади по породам																		Итого	
	1		2		3		4		5		6		ветровал, бурелом		аврийные деревья		Кол. шт	Г, м2		
	Кол. шт	Г, м2	Кол. шт	Г, м2	Кол. шт	Г, м2	Кол. шт	Г, м2	Кол. шт	Г, м2	Кол. шт	Г, м2	Кол. шт	Г, м2	Кол. шт	Г, м2				
Сосна													120	3,440	0	0,000	2000	13,140		
Итого, шт													120,000	3,440	0	0,000	2000	13,140		
Итого, %													6,0	26,2	0	0,000	6,0	26,2		

Итого остается на выделе живых деревьев 103,3 м3

Итого подлежит рубке на всей площади выдела 36,7 м3

Итого подлежит рубке на всей площади выдела 73,8 %

Итого подлежит рубке на всей площади выдела 26,2 %

Полнога после вырубки деревьев 0,30

Таксационное описание

Н-ЕНИСЕЙСКИЙ ЛЕСХОЗ лесничество: ЯРЦЕВСКОЕ  
Категория зашитности: ЭКСПЛУАТИР. ЛЕСА (РАВНИННЫЕ)

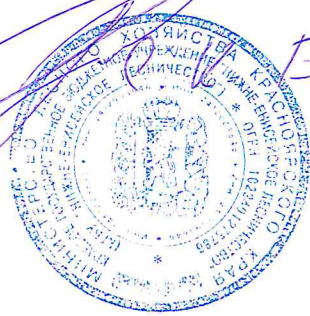
Квартал: 516

№	Площадь, га	Состав	Э	Л	В	Д	К	Г	Б	Тип	П	Запас сырья	рост	К	Запас на выделе, м3	Един.	Закладен.	Хозяйственные
9	11,0	10С единичные деревья 10С почва: ПОДЗОЛИСТАЯ ПЕСЧАН., ПЕСЧАНАЯ, СУХАЯ	1	С	20	1,5	1	1	5А	ЛШ	,4	5	55	55	220		550	РУБКА ЕД. ДЕР.
10	49,0	10С единичные деревья 10С почва: ПОДЗОЛИСТАЯ ПЕСЧАН., ПЕСЧАНАЯ, СУХАЯ	1	С	90	17	20	5	2	4	ЛШ	,9	230	11270	11270	1	1960	ПРОХОДН. 3 ОЧ. 20% РУБКА ЕД. ДЕР.
11	9,0	10С единичные деревья 10С ПОЛНОТА НЕРАВНОМЕРНАЯ почва: ПОДЗОЛИСТАЯ ПЕСЧАН., ПЕСЧАНАЯ, СУХАЯ	1	С	15	1,5	1	1	5	ЛШ	,5	5	45	45	270		540	РУБКА ЕД. ДЕР.
12	48,0	10С подрост: 10С (20) 1,5 м, 5,0 тыс. шт/га, БЛАГОНАДЕЖНЫЙ ПОЛНОТА НЕРАВНОМЕРНАЯ почва: ПОДЗОЛИСТАЯ ПЕСЧАН., СУПЕСЧАНАЯ, СУХАЯ селекционная оценка: МИНУСОВЫЕ	1	С	110	17	20	6	3	4	ЛШ	,4	100	4800	4800	1	2880	2880
13	32,0	10С единичные деревья 10С подрост: 10С (20) 2,0 м, 3,0 тыс. шт/га, БЛАГОНАДЕЖНЫЙ ПОЛНОТА НЕРАВНОМЕРНАЯ почва: ПОДЗОЛИСТАЯ ПЕСЧАН., СУПЕСЧАНАЯ, СУХАЯ	1	С	50	7	8	3	2	5	ЛШ	,5	45	1440	1440			РУБКА ЕД. ДЕР.
14	21,0	8С2С 16С подрост: 10С (10) 1,0 м, 1,0 тыс. шт/га, БЛАГОНАДЕЖНЫЙ НАСАЖДЕНИЕ РАЗНОВОЗР. почва: ПОДЗОЛИСТАЯ ПЕСЧАН., ПЕСЧАНАЯ, СУХАЯ	1	С	80	15	18	4	2	4	ЛШ	,9	220	4620	3696		924	
15	232,0	10С почва: ПОДЗОЛИСТАЯ ПЕСЧАН., ПЕСЧАНАЯ, СУХАЯ	1	С	80	16	18	4	2	4	ЛШ	,8	190	44080	44080	1		ПРОХОДН. 3 ОЧ. 15%
16	24,0	10С единичные деревья	1	С	40	8	8	2	1	4	ЛШ	,6	60	1440	1440	480	720	РУБКА ЕД. ДЕР.

Копия верна  
И.О. Руководитель ИБЭ

И.И. Мещеряков

*И.И. Мещеряков*  
И.И. Мещеряков



ВЕДОМОСТЬ ПЕРЕЧЕТА ДЕРЕВЬЕВ НАЗНАЧЕННЫХ В РУБКУ  
ВРЕМЕННАЯ ПРОБНАЯ ПЛОЩАДЬ № 2

Субъект Российской Федерации Красноярский край  
Лесничество (лесопарк) Нижне-Енисейское  
Участковое л-во Ярцевское Квартал 516 Выдел 10 Площадь общ. 49 поврежд 37,67 га  
енная

Номер очага \_\_\_\_\_ Размер пробной площади 0,2 га

Таксационная характеристика: Эксплуатационные

Тип леса	ЛШ	Состав	10С ед.10С	Возраст	90+200	Бонитет	4
Полнота	0,9	Запас на га	250,0 куб.м	Возобновление	Отсутствует		

Время и причина ослабления лесного насаждения: ветровал 2017 г. заселение стволовыми вредителями: лубоед сосновый большой, усач сосновый черный

Тип очага вредных организмов: эпизодический, хронический (подчеркнуть)

Фаза развития очага вредных организмов: начальная, нарастания численности, собственно вспышка, кризис (подчеркнуть)

Состояние лесного насаждения, намечаемые мероприятия: Насаждение находится в неудовлетворительном санитарном состоянии, рекомендуется проведение выборочной санитарной рубки

Исполнитель работ по проведению лесопатологического обследования:

И.о. руководителя, специалист-лесопатолог (уд.№242403165235)  
КГБУ "Нижне-Енисейское лесничество"

Подпись \_\_\_\_\_ Богданов С.К.

Дата составления документа 25.08.2017г. Телефон \_\_\_\_\_



## ВЕДОМОСТЬ ПЕРЕЧЕТА ДЕРЕВЬЕВ

Оборотная сторона формы

Порода: Сосна

Ступени толщины, см	Количество деревьев по категориям состояния, шт.																Всего деревьев по ступеням толщины	
	I	II	III	IV		V		VI			ветровал, бурелом			аврийные деревья			шт.	в т.ч. подлежат рубке, %
				НЗ	З	НЗ	З	НЗ	З	О	НЗ	З	О	НЗ	З	О		
1	2	3	4	5	6	7	8	9	10	11	12	13	14	15	16	17	18	19
16	10	1	0	0	0	0	0	0	0	0	0	7	0	0	0	0	18	39
20	12	3	0	0	0	0	0	0	0	0	0	18	0	0	0	0	33	55
24	11	2	0	0	0	0	0	0	0	0	0	14	0	0	0	0	27	52
28	4	2	0	0	0	0	0	0	0	1	0	5	0	0	0	0	12	50
32	3	2	0	0	0	0	0	0	0	1	0	4	0	0	0	0	10	50
Итого, шт	40	10	0	0	0	0	0	0	0	2	0	48	0	0	0	0	100	
Итого, %	40,0	10,0	0,0	0,0	0,0	0,0	0,0	0,0	0,0	2,0	0,0	48,0	0,0	0,0	0,0	0,0		50,0

Порода	Диаметр, см2	Распределение количества и площади поперечного сечения деревьев по категориям санитарного состояния												Итого					
		1		2		3		4		5		6		ветровал, бурелом		аварийные деревья			
		Кол. шт	Г, м2	Кол. шт	Г, м2	Кол. шт	Г, м2	Кол. шт	Г, м2	Кол. шт	Г, м2	Кол. шт	Г, м2	Кол. шт	Г, м2	Кол. шт	Г, м2		
Сосна	Площадь сечения одного дерева	0,005	0	0,000	0	0,000	0	0,000	0	0,000	0	0,000	0	0,000	0	0,000	0	0,000	
8	0,020	10	0,200	1	0,020	0	0,000	0	0,000	0	0,000	0	0,000	7	0,140	0	0,000	18	0,360
16	0,031	12	0,372	3	0,093	0	0,000	0	0,000	0	0,000	0	0,000	18	0,558	0	0,000	33	1,023
20	0,045	11	0,495	2	0,090	0	0,000	0	0,000	0	0,000	0	0,000	14	0,630	0	0,000	27	1,215
24	0,062	4	0,248	2	0,124	0	0,000	0	0,000	1	0,062	5	0,310	0	0,000	0	0,000	12	0,744
28	0,080	3	0,240	2	0,160	0	0,000	0	0,000	0	0,000	1	0,080	4	0,320	0	0,000	10	0,800
32		40	1,555	10	0,487	0	0,000	0	0,000	2	0,142	48	1,958	0	0,000	0	0,000	100	4,142
Итого на пробе		40,0	37,5	10,0	11,8	0,0	0,0	0,0	0,0	2,0	3,4	48,0	47,3	0,0	0,0	0,0	0,0	100,0	100,0
в % соотношении		75,34	292,884	18,84	91,726	0	0,000	0	0,000	3,77	26,746	90,41	368,789	0,000	0,000	0,000	0,000	188,35	780,145
Итого на выделе		40,0	37,5	10,0	11,8	0,0	0,0	0,0	0,0	2,0	3,4	48,0	47,3	0,0	0,0	0,0	0,0	100,0	100,0
в % соотношении		94,18 шт	0,0 м3	49,3 %	94,18 шт	0,0 м3	50,0 %	50,0 %	50,0 %	50,7 %	50,7 %	50,7 %	50,7 %	50,7 %	50,7 %	50,7 %	50,7 %	50,7 %	50,7 %

Живые деревья = 9418 шт 0,0 м3 49,3 % Подлежит рубке = 9418 шт 0,0 м3 50,7 %

Порода	Распределение количества и площади поперечного сечения деревьев по категориям санитарного состояния												Итого					
	1		2		3		4		5		6		ветровал, бурелом		аварийные деревья			
	Кол. шт	Г, м2	Кол. шт	Г, м2	Кол. шт	Г, м2	Кол. шт	Г, м2	Кол. шт	Г, м2	Кол. шт	Г, м2	Кол. шт	Г, м2	Кол. шт	Г, м2		
Сосна	7534	292,884	1884	91,726	0	0,000	0	0,000	0	0,000	377	26,746	9041	368,789	0	0,000	18835	780,145
Итого, шт	7534	292,884	1884	91,726	0	0,000	0	0,000	0	0,000	377	26,746	9041	368,789	0	0,000	18835	780,145
Итого, %	40,0	37,5	10,0	11,8	0,0	0,0	0,0	0,0	0,0	2,0	3,4	48,0	47,3	0	0,000	0,000	100,0	100,0

Порода	Распределение количества и площади поперечного сечения деревьев по категориям санитарного состояния												Итого					
	1		2		3		4		5		6		ветровал, бурелом		аварийные деревья			
	Кол. шт	Г, м2	Кол. шт	Г, м2	Кол. шт	Г, м2	Кол. шт	Г, м2	Кол. шт	Г, м2	Кол. шт	Г, м2	Кол. шт	Г, м2	Кол. шт	Г, м2		
Сосна																		
Итого, шт																		
Итого, %																		

Итого остается на выделе живых деревьев 4642,8 м3 49,3 % Итого подлежит рубке на всей площади выдела 4774,7 м3 50,7 %

Полнота после вырубki деревьев 0,44

Таксационное описание

И-ЕНИСЕЙСКИЙ ЛЕСХОЗ лесничество: ЯРЦЕВСКОЕ  
 Категория зашитности: ЭКСПЛУАТИР. ЛЕСА (РАВНИННЫЕ)

Рубка: ВД. ДЕР.

№	Площадь	Вид	Состав	Возраст	Диаметр	Класс	Бонитет	Тип	Плотность	Запас сырья	Класс	Запас на выдел	Единица					
9	11,0	10С	единичные деревья	1С	20	1,5	1	1	5А	ЛШ	,4	5	55	55	200	550	РУБКА ВД. ДЕР.	
			10С	С	130	17	22					30		1		430		
			почва: ПОДЗОЛИСТАЯ ПЕСЧАН., ПЕСЧАНАЯ, СУХАЯ															
10	49,0	10С	единичные деревья	1С	90	17	20	5	2	4	ЛШ	,9	230	11270	11270	1	1960	ПРОХОДН. В ОН. 20%
			10С	С	200	29	40					20		1		990	РУБКА ВД. ДЕР.	
			почва: ПОДЗОЛИСТАЯ ПЕСЧАН., ПЕСЧАНАЯ, СУХАЯ															
11	9,0	10С	единичные деревья	1С	15	1,5	1	1	5	ЛШ	,5	5	45	45	270	540	РУБКА ВД. ДЕР.	
			10С	С	130	18	24					40		1		360		
			ПОЛНОТА НЕРАВНОМЕРНАЯ															
			почва: ПОДЗОЛИСТАЯ ПЕСЧАН., ПЕСЧАНАЯ, СУХАЯ															
12	9,0	10С	подрост: 10С (20) 1,5 м, 5,0 тыс.шт/га, БЛАГОНАДЕЖНЫЙ	1С	110	17	20	6	3	4	ЛШ	,4	100	4800	4800	1	2880	
			ПОЛНОТА НЕРАВНОМЕРНАЯ															
			почва: ПОДЗОЛИСТАЯ ПЕСЧАН., СУПЕСЧАНАЯ, СУХАЯ															
			коррекционная оценка: МИНУСОВЫЕ															
13	49,0	10С	единичные деревья	1С	90	17	20	5	2	4	ЛШ	,9	230	11270	11270	1	1960	ПРОХОДН. В ОН. 20%
			10С	С	160	21	28					20		1		990	РУБКА ВД. ДЕР.	
			подрост: 10С (20) 1,5 м, 5,0 тыс.шт/га, БЛАГОНАДЕЖНЫЙ															
			ПОЛНОТА НЕРАВНОМЕРНАЯ															
			почва: ПОДЗОЛИСТАЯ ПЕСЧАН., СУПЕСЧАНАЯ, СУХАЯ															
14	21,0	10С	подрост: 10С (10) 1,0 м, 1,0 тыс.шт/га, БЛАГОНАДЕЖНЫЙ	1С	80	16	18	4	2	4	ЛШ	,9	220	4620	3640		324	
			НАСАЖДЕНИЕ РАЗНОВОЗРА.															
			почва: ПОДЗОЛИСТАЯ ПЕСЧАН., ПЕСЧАНАЯ, СУХАЯ															
15	132,0	10С	единичные деревья	1С	80	16	18	4	2	4	ЛШ	,8	190	44080	44080	1		ПРОХОДН. В ОН. 15%
			почва: ПОДЗОЛИСТАЯ ПЕСЧАН., ПЕСЧАНАЯ, СУХАЯ															
16	24,0	10С	единичные деревья	1С	40	8	8	2	1	4	ЛШ	,6	60	1440	1440	480	720	РУБКА ВД. ДЕР.

Копия берма  
 И.О. Рудольфидея  
 ИБЭ Уемне - Енисейское  
 лесничество  
 И.О. Боуинс



ВЕДОМОСТЬ ПЕРЕЧЕТА ДЕРЕВЬЕВ НАЗНАЧЕННЫХ В РУБКУ

ВРЕМЕННАЯ ПРОБНАЯ ПЛОЩАДЬ № 3

Субъект Российской Федерации Красноярский край  
Лесничество (лесопарк) Нижне-Енисейское  
Участковое л-во Ярцевское Квартал 516 Выдел 11 Площадь общ. 9 поврежд 2,0 га  
енная

Номер очага Размер пробной площади 0,2 га

Таксационная характеристика: Эксплуатационные

Тип леса	ЛШ	Состав	10С ед.10С	Возраст	15+130	Бонитет	5
Полнота	0,5	Запас на га	45,0 куб.м	Возобновление	Отсутствует		
			+ 30,0				
			сухой				

Время и причина ослабления лесного насаждения: ветровал 2017 г. заселение стволовыми вредителями: лубоед сосновый большой, усач сосновый черный

Тип очага вредных организмов: эпизодический, хронический (подчеркнуть)

Фаза развития очага вредных организмов: начальная, нарастания численности, собственно вспышка, кризис (подчеркнуть)

Состояние лесного насаждения, намечаемые мероприятия: Насаждение находится в неудовлетворительном санитарном состоянии, рекомендуется проведение выборочной санитарной рубки

Исполнитель работ по проведению лесопатологического обследования:

И.о. руководителя, специалист-лесопатолог (уд.№242403165235)  
КГБУ "Нижне-Енисейское лесничество"

Дата составления документа 25.08.2017г. Телефон



Подпись Богданов С.К.

8 (39195) 6-33-86

## ВЕДОМОСТЬ ПЕРЕЧЕТА ДЕРЕВЬЕВ

Оборотная сторона формы

Порода: Сосна

Ступени толщины, см	Количество деревьев по категориям состояния, шт.																Всего деревьев по ступеням толщины									
	I			II			III			IV			V			VI			ветровал, бурелом			аврийные деревья			шт.	в т.ч. подлежат рубке, %
	1	2	3	4	5	6	7	8	9	10	11	12	13	14	15	16	17	18	19	20	21	22	23			
1	2	3	4	5	6	7	8	9	10	11	12	13	14	15	16	17	18	19								
8	80	8	0	0	0	0	0	0	0	0	0	0	0	0	0	0	0	0	88	0						
12	1	0	0	0	0	0	0	0	0	0	0	0	2	0	0	0	0	3	67							
16	1	0	0	0	0	0	0	0	0	0	0	2	0	0	0	0	0	3	67							
20	0	0	0	0	0	0	0	0	0	0	0	2	0	0	0	0	0	2	100							
24	0	0	0	0	0	0	0	0	0	1	1	2	0	0	0	0	0	4	100							
Итого, шт	82	8	0	0	0	0	0	0	0	1	1	8	0	0	0	0	0	100								
Итого, %	82,0	8,0	0,0	0,0	0,0	0,0	0,0	0,0	0,0	1,0	1,0	8,0	0,0	0,0	0,0	0,0	0,0	10,0								



Порода	Диаметр, см2	Площадь сечения одного дерева	Распределение количества и площади поперечного сечения деревьев по категориям санитарного состояния												Итого						
			1		2		3		4		5		6		ветровал, бурелом		аврийные деревья				
			Кол. шт	G, м2	Кол. шт	G, м2	Кол. шт	G, м2	Кол. шт	G, м2	Кол. шт	G, м2	Кол. шт	G, м2	Кол. шт	G, м2	Кол. шт	G, м2	Кол. шт	G, м2	
8	0,005	80	0,400	8	0,040	0	0,000	0	0,000	0	0,000	0	0,000	0	0,000	0	0,000	0	0,000	88	0,440
12	0,011	1	0,011	0	0,000	0	0,000	0	0,000	0	0,000	0	0,000	2	0,022	0	0,000	0	0,000	3	0,033
16	0,020	1	0,020	0	0,000	0	0,000	0	0,000	0	0,000	0	0,000	2	0,040	0	0,000	0	0,000	3	0,060
20	0,031	0	0,000	0	0,000	0	0,000	0	0,000	0	0,000	0	0,000	2	0,062	0	0,000	0	0,000	2	0,062
24	0,045	0	0,000	0	0,000	0	0,000	1	0,045	3	0,135	0	0,000	0	0,000	0	0,000	0	0,000	4	0,180
Итого на пробе		82	0,431	8	0,040	0	0,000	0	0,000	1	0,045	9	0,259	0	0,000	0	0,000	0	0,000	100	0,775
в % соотношении		82,0	55,6	8,0	5,2	0,0	0,0	0,0	0,0	1,0	5,8	9,0	33,4	0,0	0,0	0,0	0,0	0,0	0,0	100,0	100,0
Всего на выделе		820	4,310	80	0,400	0	0,000	0	0,000	10	0,450	90	2,590	0	0,000	0,000	0,000	0,000	0,000	1000	7,750
в % соотношении		82,0	55,6	8,0	5,2	0,0	0,0	0,0	0,0	1,0	5,8	9,0	33,4	0,0	0,0	0,0	0,0	0,0	0,0	100,0	100,0
Живые деревья =		900 шт		0,0 м3		60,8 %		100 шт		0,0 м3		39,2 %									
		90,0 %						10,0 %													

### Распределение количества деревьев и их объемов по всем породам на всем выделе вместе

Порода	Распределение количества и площади поперечного сечения деревьев по категориям санитарного состояния												Итого					
	1		2		3		4		5		6		ветровал, бурелом		аврийные деревья			
	Кол. шт	G, м2	Кол. шт	G, м2	Кол. шт	G, м2	Кол. шт	G, м2	Кол. шт	G, м2	Кол. шт	G, м2	Кол. шт	G, м2	Кол. шт	G, м2		
Сосна	820	4,310	80	0,400	0	0,000	0	0,000	0	0,000	10	0,450	90	2,590	0	0,000	1000	7,750
Итого, шт	820	4,310	80	0,400	0	0,000	0	0,000	0	0,000	10	0,450	90	2,590	0	0,000	1000	7,750
Итого, %	82,0	55,6	8,0	5,2	0,0	0,0	0,0	0,0	0,0	1,0	5,8	9,0	33,4	0	0,000	0,000	100,0	100,0

### Расчет объемов, подлежащих рубке на всей площади по породам

Порода	Распределение количества и площади поперечного сечения деревьев по категориям санитарного состояния												Итого						
	1		2		3		4		5		6		ветровал, бурелом		аврийные деревья				
	Кол. шт	G, м2	Кол. шт	G, м2	Кол. шт	G, м2	Кол. шт	G, м2	Кол. шт	G, м2	Кол. шт	G, м2	Кол. шт	G, м2	Кол. шт	G, м2			
Сосна								0	0,000	0	0,000	10	0,450	90	2,590	0	0,000	1000	7,750
Итого, шт								0	0,000	0	0,000	10,000	0,450	90,000	2,590	0	0,000	1000	7,750
Итого, %								0,0	0,0	0,0	0,0	1,0	5,8	9,0	33,4	0	0,000	10,0	39,2

Итого остается на выделе живых деревьев 54,7 м3 60,8 % Итого подлежит рубке на всей площади выдела 35,3 м3 39,2 %

Полнога после вырубки деревьев 0,30



ВЕДОМОСТЬ ПЕРЕЧЕТА ДЕРЕВЬЕВ НАЗНАЧЕННЫХ В РУБКУ  
ВРЕМЕННАЯ ПРОБНАЯ ПЛОЩАДЬ № 4

Субъект Российской Федерации Красноярский край  
Лесничество (лесопарк) Нижне-Енисейское  
Участковое л-во Ярцевское Квартал 516 Выдел 12 Площадь общ. 48 поврежд 9,1 га  
енная  
Номер очага Размер пробной площади 0,2 га  
Таксационная характеристика: Эксплуатационные  
Тип леса ЛШ Состав 10С Возраст 110 Бонитет 4  
Полнота 0,4 Запас на га 100,0 куб.м Возобновление 10С, 20 лет, 1,5м, 5 тыс.шт/га  
+ 60,0  
сухой

Время и причина ослабления лесного насаждения: ветровал 2017 г. заселение стволовыми вредителями: лубоед сосновый большой, усач сосновый черный

Тип очага вредных организмов: эпизодический, хронический (подчеркнуть)

Фаза развития очага вредных организмов: начальная, нарастания численности, собственно вспышка, кризис  
(подчеркнуть)

Состояние лесного насаждения, намечаемые мероприятия: Насаждение находится в неудовлетворительном санитарном состоянии, рекомендуется проведение выборочной санитарной рубки

Исполнитель работ по проведению лесопатологического обследования:

И.о. руководителя, специалист-лесопатолог (уд.№242403165235)  
КГБУ "Нижне-Енисейское лесничество"

Дата составления документа 25.08.2017г. Телефон

Подпись

Богданов С.К.



## ВЕДОМОСТЬ ПЕРЕЧЕТА ДЕРЕВЬЕВ

Оборотная сторона формы

Порода: Сосна

Ступени толщины, см	Количество деревьев по категориям состояния, шт.																Всего деревьев по ступеням толщины	
	I	II	III	IV		V		VI			ветровал, бурелом			аврийные деревья			шт.	в т.ч. подлежат рубке, %
				НЗ	З	НЗ	З	НЗ	З	О	НЗ	З	О	НЗ	З	О		
1	2	3	4	5	6	7	8	9	10	11	12	13	14	15	16	17	18	19
12	12	1	0	0	0	0	0	0	0	0	0	0	0	0	0	0	13	0
16	19	3	0	0	0	0	1	0	0	1	0	6	0	0	0	0	30	27
20	26	3	0	0	0	0	1	0	0	0	0	8	0	0	0	0	38	24
24	11	2	0	0	0	0	1	0	0	0	0	5	0	0	0	0	19	32
Итого, шт	68	9	0	0	0	0	3	0	0	1	0	19	0	0	0	0	100	
Итого, %	68,0	9,0	0,0	0,0	0,0	0,0	3,0	0,0	0,0	1,0	0,0	19,0	0,0	0,0	0,0	0,0		23,0

Порода	Сосна	Распределение количества и площади поперечного сечения деревьев по категориям санитарного состояния												Итого			
		1		2		3		4		5		6		ветровал, бурелом		аврийные деревья	
Линейн. см2	Площадь сечения одного дерева	Кол. шт	Г, м2	Кол. шт	Г, м2	Кол. шт	Г, м2	Кол. шт	Г, м2	Кол. шт	Г, м2	Кол. шт	Г, м2	Кол. шт	Г, м2	Кол. шт	Г, м2
8	0,005	0	0,000	0	0,000	0	0,000	0	0,000	0	0,000	0	0,000	0	0,000	0	0,000
12	0,011	12	0,132	1	0,011	0	0,000	0	0,000	0	0,000	0	0,000	0	0,000	0	0,000
16	0,020	19	0,380	3	0,060	0	0,000	0	0,000	1	0,020	6	0,120	0	0,000	30	0,600
20	0,031	26	0,806	3	0,093	0	0,000	0	0,000	1	0,031	0	0,000	8	0,248	0	0,000
24	0,045	11	0,495	2	0,090	0	0,000	0	0,000	1	0,045	0	0,000	5	0,225	0	0,000
Итого на пробе		68	1,813	9	0,254	0	0,000	0	0,000	3	0,096	1	0,020	19	0,593	0	0,000
в % соотношении		68,0	65,3	9,0	9,1	0,0	0,0	0,0	0,0	3,0	3,5	1,0	0,7	19,0	21,4	0,0	0,0
Всего на выделе		3094	82,492	410	11,557	0	0,000	0	0,000	137	4,368	46	0,910	865	26,982	0,000	0,000
в % соотношении		68,0	65,3	9,0	9,1	0,0	0,0	0,0	0,0	3,0	3,5	1,0	0,7	19,0	21,4	0,0	0,0
Живые деревья =		3504 шт		0,0 м3		74,4 %		1047 шт		23,0 %		0,0 м3		25,6 %			

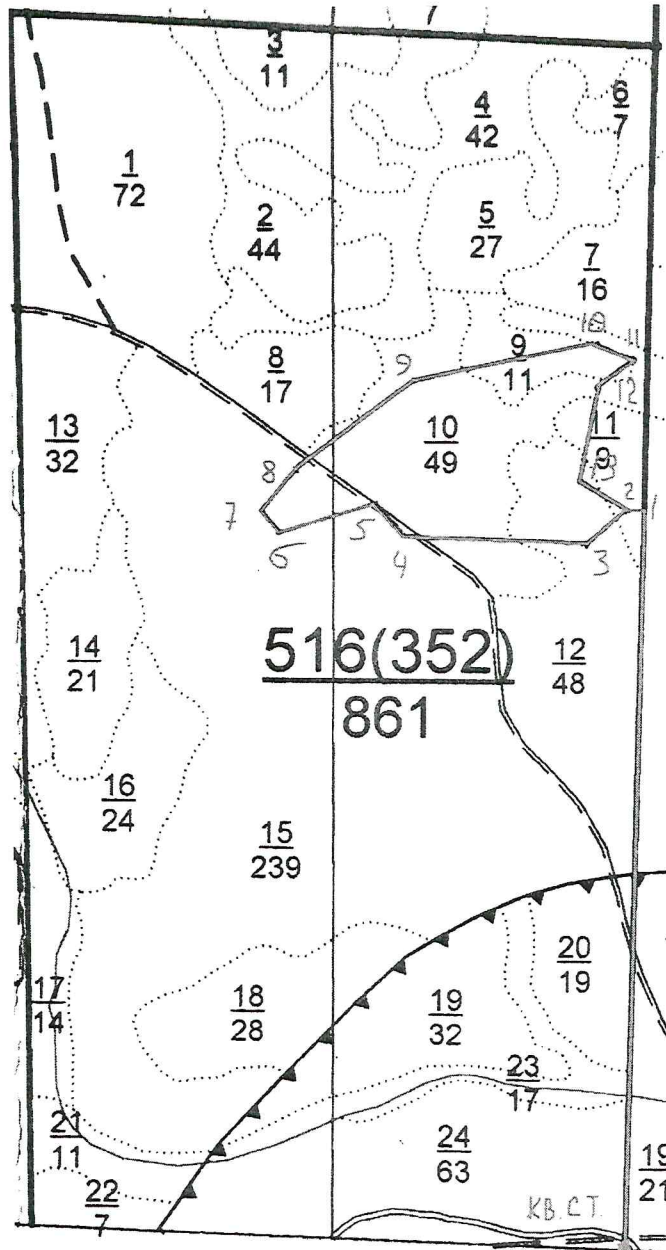
Порода	Распределение количества и площади поперечного сечения деревьев по категориям санитарного состояния												Итого				
	1		2		3		4		5		6		ветровал, бурелом		аврийные деревья		
Кол. шт	Г, м2	Кол. шт	Г, м2	Кол. шт	Г, м2	Кол. шт	Г, м2	Кол. шт	Г, м2	Кол. шт	Г, м2	Кол. шт	Г, м2	Кол. шт	Г, м2	Кол. шт	Г, м2
Сосна	3094	82,492	410	11,557	0	0,000	0	0,000	137	4,368	46	0,910	865	26,982	0	0,000	126,309
Итого, шт	3094	82,492	410	11,557	0	0,000	0	0,000	137	4,368	46	0,910	865	26,982	0	0,000	126,309
Итого, %	68,0	65,3	9,0	9,1	0,0	0,0	0,0	0,0	3,0	3,5	1,0	0,7	19,0	21,4	0	0,000	100,0

Порода	Расчет объемов, подлежащих рубке на всей площади по породам												Итого				
	1		2		3		4		5		6		ветровал, бурелом		аврийные деревья		
Кол. шт	Г, м2	Кол. шт	Г, м2	Кол. шт	Г, м2	Кол. шт	Г, м2	Кол. шт	Г, м2	Кол. шт	Г, м2	Кол. шт	Г, м2	Кол. шт	Г, м2	Кол. шт	Г, м2
Сосна								0	0,000	137	4,368	46	0,910	865	26,982	0	0,000
Итого, шт								0	0,000	136,500	4,368	45,500	0,910	864,500	26,982	0	0,000
Итого, %								0,0	0,0	3,0	3,5	1,0	0,7	19,0	21,4	0	0,000
Итого остается на выделе живых деревьев		677,0 м3		74,5 %		Итого подлежит рубке на всей площади выдела		233,0 м3		25,6 %							
Полнога после вырубей деревьев		0,30															



Абрис участка  
к акту лесопатологического обследования

М 1:10000\*



\*фактический масштаб 1:25000

№ выдела	Ленты (круговой площадки) перечега				
	№ ленты (площадки)	длина, м	ширина, м	радиус, м	площадь, га
9	1	100	20	-	0.2
10	1	100	20	-	0.2
11	1	100	20	-	0.2
12	1	100	20	-	0.2

Номер точек	Координаты		Румбы линий	Длина, м
	Широта	Долгота		
Кв.ст-1	N60 12'53,56"	E89 44'54,35"	СЗ:9°	2525 м
1-2	N60 14'20,18"	E89 44'22,95"	ЮЗ:81°	50 м
2-3	N60 14'19,99"	E89 44'20,66"	ЮЗ:42°	199 м
3-4	N60 14'17,72"	E89 44'15,31"	ЮЗ:83°	604 м
4-5	N60 14'15,03"	E89 43'45,18"	СЗ:51°	142 м
5-6	N60 14'18,39"	E89 43'34,24"	ЮЗ:64°	340 м
6-7	N60 14'14,00"	E89 43'17,78"	СЗ:54°	85 м
7-8	N60 14'15,68"	E89 43'13,74"	СВ:26°	194 м
8-9	N60 14'24,12"	E89 43'21,54"	СВ:44°	486 м
9-10	N60 14'34,76"	E89 43'39,60"	СВ:67°	649 м
10-11	N60 14'50,27"	E89 43'14,56"	ЮВ:71°	136 м
11-12	N60 14'48,00"	E89 43'20,09"	ЮЗ:40°	152 м
12-13	N60 14'42,48"	E89 44'18,46"	ЮЗ:1°	320 м
13-2	N60 14'21,04"	E89 44'15,34"	ЮВ:70°	188 м

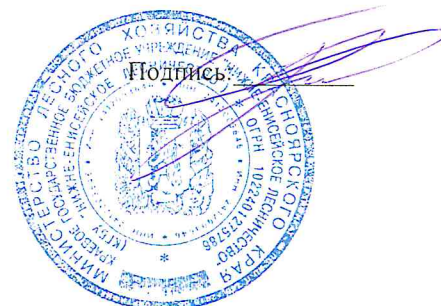
**Условные обозначения:** - обследуемый участок

Исполнитель работ по проведению лесопатологического обследования:

ФИО, должность: Богданов С.К.  
И.о. руководителя КГБУ «Нижне-Енисейское лесничество»,  
специалист-лесопатолог (удостоверение №242403165235)

Дата составления документа: 25.08.2017г.

Телефон: 8 (39195) 6-33-86





**ЛИСТОК СИГНАЛИЗАЦИИ**  
**о выявлении повреждений насаждений насекомыми, болезнями**  
**и другими неблагоприятными факторами**

1. Место выявления повреждений: КГБУ «Нижне - Енисейское» лесничество,  
Ярцевское участковое лесничество квартал 516 выдела 9,10,11,12

(урочище, лесничество, лесопарк, квартал, выдел, координаты, другое)

2. Что обнаружено: ветровал 2017 г, заселение стволовыми вредителями: лубоед  
сосновый большой, усач сосновый черный.

(ветровал, бурелом, горельник, объедание, свежий сухостой, пожелтение хвои или листвы, наличие большого количества личинок на деревьях, другое и т.п.)

3. Повреждена древесная порода: Сосна.

4. Примерная площадь повреждения: 52,77 га

5. Сообщил (должность, Ф.И.О.): Тарханов С.Н.

Контактный телефон (адрес) 8 902 940 7266

24.08.2017 г.



Подпись

6. Проверил (должность, Ф.И.О.): И.о. руководителя КГБУ «Нижне-Енисейское  
лесничество», специалист-лесопатолог (удостоверение №242403165235) Богданов С.К.

Контактный телефон (адрес) 8 (39195)6-33-86

25.08.2017 г.



Подпись