

УТВЕРЖДАЮ:
Первый заместитель министра лесного
хозяйства Красноярского края
Д.А. Селин _____

«06» _____ 2017 г.

Акт
лесопатологического обследования № 192
лесных насаждений Минусинского лесничества Красноярского края.

Способ лесопатологического обследования: 1. Визуальный
2. Инструментальный

Место проведения:

Участковое лесничество	Урочище (дача)	Квартал	Выдел	Площадь, га
Знаменское	-	7	33 ч.1	1,9
Знаменское	-	8	32 ч.1	7,1
Знаменское	-	3	33 ч.1	1,2
Знаменское	-	66	11 ч.1	2,6
Знаменское	-	66	9 ч.1	4,4
Знаменское	-	66	9 ч.2	-
Итого	-	-	-	17,2

Лесопатологическое обследование проведено на общей площади 0,67 га, в насаждениях свободных от аренды.

2. Инструментальное обследование лесного участка.

2.1. Фактическая таксационная характеристика лесного насаждения соответствует таксационному описанию

2.2. Состояние насаждений: с нарушенной устойчивостью
с утраченной устойчивостью

Причины повреждения: обследованные насаждения повреждены воздействием сильных ветров 2017 г. Повлекший вывал деревьев

Заселено (отработано) стволовыми вредителями:

Вид вредителя	Порода	Встречаемость (% заселенных деревьев)	Степень заселения лесного насаждения (слабая, средняя, сильная)

Повреждено огнем:

Вид пожара	Состояние корневых лап			Состояние корневой шейки		Подсушивание луба	
	порода	% поврежденных огнем корней	% деревьев с данным повреждением	Ожог корневой шейки по окружности (1/4;2/4;3/4; более 3/4)	% деревьев с данным повреждением	по окружности (1/4;2/4;3/4; более 3/4)	% деревьев с данным повреждением

Поражено болезнями:

Вид болезни	Порода	Встречаемость (% поражённых деревьев)	Степень поражения лесного насаждения (слабая, средняя, сильная)

2.3 Выборке подлежит **23 %** деревьев,

в том числе:

ослабленных – 0 %; (причины назначения)

сильно ослабленных – 0 %; (причины назначения)

усыхающих – 0 % (причины назначения)

свежего сухостоя – 0 %;

свежего ветровала – 17,1%;

свежего бурелома – 0 %;

старого ветровала – 0 %;

старого бурелома – 5,5 %;

старого сухостоя – 0,4%;

аварийных – 0.

2.4. Полнота лесного насаждения после уборки деревьев, подлежащих рубке, составит: в кв. 66 выд. 9 ч.1- 0,7; кв. 66 выд. 9 ч.2-0,6; кв. 7выд. 33 ч.1 – 0,7; кв. 8выд. 32 ч.1 - 0,5; кв. 3 выд. 33ч.1- 0,2; кв. 66 выд 11 ч.1-0,6;

Критическая полнота для данной категории лесных насаждений защитные леса, «зеленая зона» ООПТ «Кривинский бор» при которых назначается выборочная санитарная рубка составляет: для сосны – не лимитируется.

ЗАКЛЮЧЕНИЕ

С целью предотвращения негативных процессов или снижения ущерба от их воздействия назначено:

Участковое лесничество	Урочище (дача)	Квартал	Выдел	Площадь выдела, га	Вид мероприятия	Площадь мероприятия, га	Порода	Запас на выдел, куб.м	Крайние сроки проведения
Знаменское	-	7	33 ч.1	1,9	ВСП	0,09	С	3,8	До 2019 гг.
Знаменское	-	8	32 ч.1	7,1	ВСП	0,35	С	11,2	
Знаменское	-	3	33 ч.1	1,2	ВСП	0,15	С	8,4	
Знаменское	-	66	11 ч.1	2,6	ВСП	0,02	С	2,4	
Знаменское	-	66	9 ч.1	4,4	ВСП	0,05	С	4,3	
Знаменское	-	66	9 ч.2	-	ВСП	0,01	С	1,5	
Итого:				17,2		0,67		32	

Ведомость перечета деревьев, назначенных в рубку и абрис лесного участка прилагаются (приложение 2 и 3 к Акту).

Меры по обеспечению возобновления: Обеспечить сохранность подроста в количестве не менее 80 % от его количества до рубки.

Мероприятия, необходимые для предупреждения повреждения или поражения смежных насаждений: Проведение лесопатологического обследования в прилегающих насаждениях, очистка площади от порубочных остатков – сбор порубочных остатков в кучи на погрузочные площадки с последующим сжиганием в не пожароопасный период.

Сведения для расчета степени повреждения:

Год образования ветровала – 2017г;

основная причина повреждения древесины – воздействие сильных ветров повлекший вывал.

Дата «29» 09 2017г.

Исполнители работ по проведению лесопатологического обследования:

Заместитель руководителя
КГБУ «Минусинское лесничество»



Добрынин Е.А.

Участковый лесничий
Знаменского участкового лесничества
КГБУ «Минусинское лесничество»



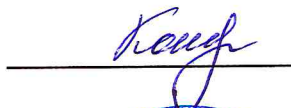
Головкин В.Г.

Лесничий
Знаменского участкового лесничества
КГБУ «Минусинское лесничество»



Ершов В.В.

Лесничий
Минусинского участкового лесничества
КГБУ «Минусинское лесничество»



Касаткин В.А.

СОГЛАСОВАНО:

И.О.Руководителя
КГБУ «Минусинское лесничество»



Кузнецова А.М.

Сводная ведомость распределения суммы площадей сечения по категориям
санитарного состояния насаждений Знаменского участкового лесничества КГБУ "Минусинское лесничество"

Квартал	Выдел	Площадь	Порода	Распределение суммы площадей сечения по категориям санитарного состояния									
				1	2	3	4	5	6	Бурелом	Ветровал	Аварийные деревья	Всего
				G, м2	G, м2	G, м2	G, м2	G, м2	G, м2	G, м2	G, м2	G, м2	G, м2
3	33 ч.1	0,15	Сосна	0,000	1,752	0,126	0,000	0,000	0,062	1,182	0,000	0,000	3,122
7	33 ч.1	0,09	Сосна	2,406	0,000	0,000	0,000	0,000	0,000	0,000	0,371	0,000	2,777
7	33ч.1		Береза	0,203	0,000	0,000	0,000	0,000	0,000	0,000	0,000	0,000	0,203
8	32 ч.1	0,35	Сосна	8,863	0,000	0,000	0,000	0,000	0,000	0,000	1,427	0,000	10,290
66	11 ч.1	0,020	Сосна	1,103	0,000	0,000	0,000	0,000	0,000	0,000	0,444	0,000	1,547
66	9 ч.1	0,050	Сосна	2,167	0,000	0,000	0,000	0,000	0,031	0,000	0,563	0,000	2,761
66	9 ч.2	0,010	Сосна	0,607	0,000	0,000	0,000	0,000	0,000	0,000	0,352	0,000	0,959
	Итого сумма площадей сечения			15,349	1,752	0,126	0,000	0,000	0,093	1,182	3,157	0,000	21,659
	Итого, %			70,9	8,1	15,1	0,0	0,0	0,4	5,5	17,1	0,0	100,0

Сводная ведомость расчета процента вырубаемой кубомассы насаждений
Знаменского участкового лесничества КГБУ "Минусинское лесничество" (выборочная санитарная рубка)

Квартал	Выдел	Площадь	Порода	Распределение суммы площадей сечения по категориям санитарного состояния									
				1	2	3	4	5	6	Бурелом	Ветровал	Аварийные деревья	Всего
				G, м2	G, м2	G, м2	G, м2	G, м2	G, м2	G, м2	G, м2	G, м2	G, м2
3	33 ч.1	0,15	Сосна						0,062	1,182	0,000	0,000	1,244
7	33 ч.1	0,09	Сосна						0,000	0,000	0,371	0,000	0,371
7	33ч.1		Береза						0,000	0,000	0,000	0,000	0,000
8	32 ч.1	0,35	Сосна						0,000	0,000	1,427	0,000	1,427
66	11 ч.1	0,020	Сосна						0,000	0,000	0,444	0,000	0,444
66	9 ч.1	0,050	Сосна						0,031	0,000	0,563	0,000	0,594
66	9 ч.2	0,010	Сосна						0,000	0,000	0,352	0,000	0,352
	Итого сумма площадей								0,093	1,182	3,157	0,000	4,432
	Итого, %						0,0	0,0	0,4	5,5	17,1	0,0	23,0

Исполнитель работ по проведению лесопатологического обследования:

лесничий Минусинского участкового лесничества
КГБУ "Минусинское лесничество"

Подпись



Касаткин В.А.

Дата составления документа

10.08.2017

Телефон

8 (391) 32-5-06-68

Ведомость перечета деревьев назначенных в рубку
ВРЕМЕННАЯ ПРОБНАЯ ПЛОЩАДЬ № 1

Субъект Российской Федерации Красноярский край
Лесничество (лесопарк) Минусинское
Участковое л-во Знаменское Квартал 66 Выдел 9-ч.2 Площадь 0,01 га
Номер очага _____ га Размер пробной площади 0,01 га
Таксационная характеристика: Защитные: ОЗУ
Тип леса БРЗМ Состав 10С Возраст 65 Бонитет 1
Полнота 0,9 Запас на га 400,0 куб.м Возобновление

Время и причина ослабления лесного насаждения: Воздействия сильных ветров прошлых лет, повлекшие наклон более 10°, изгиб или вывал деревьев

Тип очага вредных организмов:

Фаза развития очага вредных организмов: начальная, нарастания численности, собственно вспышка, кризис
(подчеркнуть)

Состояние лесного насаждения, намечаемые мероприятия: Насаждение находится в неудовлетворительном санитарном состоянии, рекомендуется проведение выборочной санитарной рубки

Исполнитель работ по проведению лесопатологического обследования:

лесничий Минусинского участкового лесничества
КГБУ "Минусинское лесничество" Подпись



Касаткин В.А.

Дата составления документа

10.08.2017

Телефон

8 (391) 32-5-06-68

ВЕДОМОСТЬ ПЕРЕЧЕТА ДЕРЕВЬЕВ

Порода: Сосна

Ступени толщины, см	Количество деревьев по категориям состояния, шт.															Всего деревьев по ступеням толщины		
	I	II	III	IV		V		VI			ветровал, бурелом			аврийные деревья			шт.	в т.ч. подлежат рубке, %
				НЗ	З	НЗ	З	НЗ	З	О	НЗ	З	О	НЗ	З	О		
1	2	3	4	5	6	7	8	9	10	11	12	13	14	15	16	17	18	19
12	1	0	0	0	0	0	0	0	0	0	0	0	0	0	0	0	1	0
24	2	0	0	0	0	0	0	0	0	0	0	0	0	0	0	0	2	0
28	1	0	0	0	0	0	0	0	0	0	2	0	0	0	0	0	3	67
32	3	0	0	0	0	0	0	0	0	0	0	0	0	0	0	0	3	0
36	2	0	0	0	0	0	0	0	0	0	1	0	0	0	0	0	3	33
40	0	0	0	0	0	0	0	0	0	0	1	0	0	0	0	0	1	100
Итого, шт	9	0	0	0	0	0	0	0	0	0	4	0	0	0	0	0	13	
Итого, %	69,2	0,0	0,0	0,0	0,0	0,0	0,0	0,0	0,0	0,0	30,8	0,0	0,0	0	0	0		30,8

Распределение количества деревьев и их объемов по всем породам на всем выделе вместе

Порода	Распределение количества и площади поперечного сечения деревьев по категориям санитарного состояния												Итого					
	1		2		3		4		5		6		ветровал, бурелом		аврийные деревья		Итого	
	Кол. шт	G, м2	Кол. шт	G, м2	Кол. шт	G, м2	Кол. шт	G, м2	Кол. шт	G, м2	Кол. шт	G, м2	Кол. шт	G, м2	Кол. шт	G, м2	Кол. шт	G, м2
Сосна	9	0,607	0	0,000	0	0,000	0	0,000	0	0,000	0	0,000	4	0,352	0	0,000	13	0,959
Итого, шт	9	0,607	0	0,000	0	0,000	0	0,000	0	0,000	0	0,000	4	0,352	0	0,000	13	0,959
Итого, %	69,2	63,3	0,0	0,0	0,0	0,0	0,0	0,0	0,0	0,0	0,0	0,0	30,8	36,7	0	0,000	100,0	100,0

Расчет объемов, подлежащих рубке на всей площади по породам

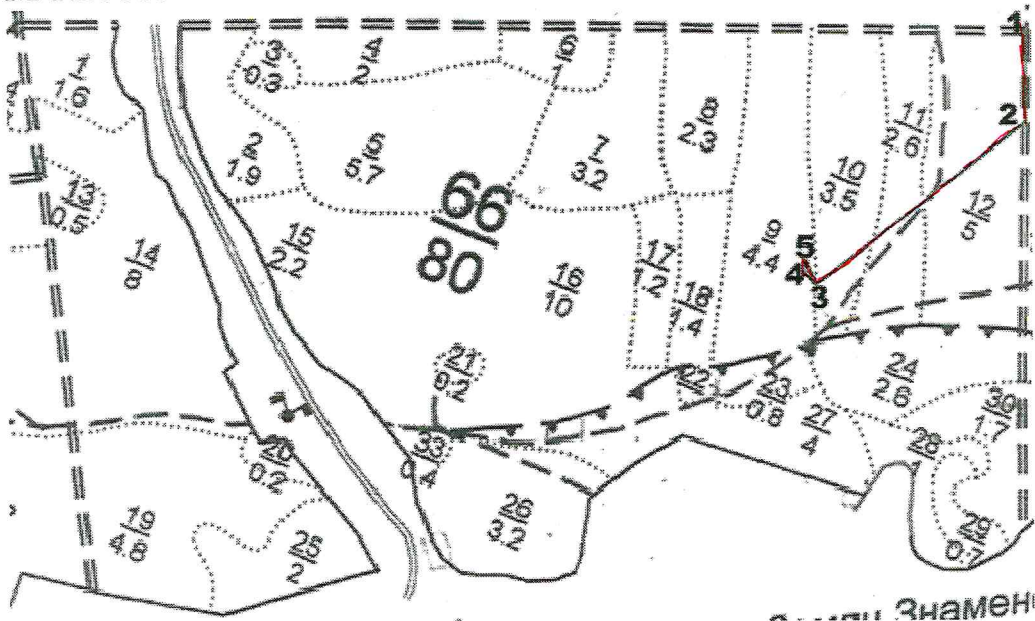
Порода	Распределение количества и площади поперечного сечения деревьев по категориям санитарного состояния												Итого					
	1		2		3		4		5		6		ветровал, бурелом		аврийные деревья		Итого	
	Кол. шт	G, м2	Кол. шт	G, м2	Кол. шт	G, м2	Кол. шт	G, м2	Кол. шт	G, м2	Кол. шт	G, м2	Кол. шт	G, м2	Кол. шт	G, м2	Кол. шт	G, м2
Сосна													4	0,352	0	0,000	13	0,959
Итого, шт													4	0,352	0	0,000	13	0,959
Итого, %													30,8	36,7	0	0,000	30,8	36,7

Итого остается на выделе живых деревьев 2,5 м3 63,3 % Итого подлежат рубке на всей площади выдела 1,5 м3 36,7 %

Плотота после вырубкн деревьев 0,57

Абрис участка

М 1:10000



N выдела	Ленты (круговой площадки) перечета				
	N ленты (плошалки)	длина. м	ширина. м	радиус. м	площадь. га
9 ч 2		30	10		0,01

Номера точек	Координаты	Румбы линий	Длина, м
1	N53.54788E91.91390		
1-2	N53.54692E91.91447	ЮВ 24	114
2-3	N53.54423E91.91159	ЮЗ 28	354
3-4	N53.54435E91.91131	СЗ 60	23
4-5	N53.54450 E91.91124	СЗ 19	17
5-3	N53.54423 E91.91159	ЮВ 43	38

Условные обозначения: // - линия привязки

/ - линия отвода

Исполнитель работ по проведению лесопатологического исследования:

ФИО, должность Ершов В.В., лесничий Подпись 

Дата составления документа 10.08.17

Телефон 8 (391) 32-5-06-68

№	Возраст, класс, категория	Площадь, га	Виды деревьев	Средний диаметр	Средняя высота	Средняя плотность	Средняя стоимость	Статус
7	3,2	10С	1 С	75	22	4 2 2	БРЭМ, 8 380 1216	1216 2 15%
<p>подлесок: ШП КЗ РЕДКИЙ ПОЛНОТА НЕРАВНОМЕРНАЯ почва: СЕРАЯ ЛЕСНАЯ СЛАБ., ОПОДЗ., СУПЕСЧАНАЯ, СВЕЖАЯ селекционная оценка: НОРМАЛЬНЫЕ озу: УЧАСТКИ ЛЕСА ВОКРУГ ЛЕЧЕБ. И ОЗДОРОВИТ. УЧРЕЖДЕН. единичные деревья С 110 24 32 10 1 32</p>								
8	2,3	10С	1 С	110	23	26 6 3 3	БРЭМ, 8 390 897	897 1 15%
<p>подросст: 10С (5) 0,5 м, 8,0 тыс. шт/га, БЛАГОНАДЕЖНЫЙ подлесок: КЗ АЖ СРЕДНИЙ ПОЛНОТА НЕРАВНОМЕРНАЯ почва: ДЕРН. --БОРОВАЯ СЛАБОРАЗВИТ., СУПЕСЧАНАЯ, СВЕЖАЯ селекционная оценка: НОРМАЛЬНЫЕ озу: УЧАСТКИ ЛЕСА ВОКРУГ ЛЕЧЕБ. И ОЗДОРОВИТ. УЧРЕЖДЕН.</p>								
9	4,4	10С	1 С	65	21	18 4 2 1	БРЭМ, 9 400 1760	1760 2 20%
<p>подлесок: АЖ КЗ СРЕДНИЙ почва: ДЕРН. --БОРОВАЯ СЛАБОРАЗВИТ., СУПЕСЧАНАЯ, СВЕЖАЯ озу: УЧАСТКИ ЛЕСА ВОКРУГ ЛЕЧЕБ. И ОЗДОРОВИТ. УЧРЕЖДЕН.</p>								
10	3,5	10С	1 С	50	18	16 3 2 1	БРЭМ, 1,0 380 1330	1330 2 40%
<p>подлесок: АЖ КЗ СРЕДНИЙ почва: ДЕРН. --БОРОВАЯ СЛАБОРАЗВИТ., СУПЕСЧАНАЯ, СВЕЖАЯ озу: УЧАСТКИ ЛЕСА ВОКРУГ ЛЕЧЕБ. И ОЗДОРОВИТ. УЧРЕЖДЕН.</p>								
11	2,6	10С	1 С	65	22	20 4 2 1	БРЭМ, 9 420 1092	1092 2 20%
<p>подлесок: КЗ АЖ РЕДКИЙ почва: ДЕРН. --БОРОВАЯ СЛАБОРАЗВИТ., СУПЕСЧАНАЯ, СВЕЖАЯ озу: УЧАСТКИ ЛЕСА ВОКРУГ ЛЕЧЕБ. И ОЗДОРОВИТ. УЧРЕЖДЕН.</p>								
12	5,0	10С	1 С	55	19	16 3 2 1	БРЭМ, 1,0 400 2000	2000 2 40%
<p>подлесок: АЖ РЕДКИЙ ПОЛНОТА НЕРАВНОМЕРНАЯ почва: ДЕРН. --БОРОВАЯ СЛАБОРАЗВИТ., СУПЕСЧАНАЯ, СВЕЖАЯ озу: УЧАСТКИ ЛЕСА ВОКРУГ ЛЕЧЕБ. И ОЗДОРОВИТ. УЧРЕЖДЕН.</p>								

Коммунальная
 Н.О. Рыкова Директор
 "КП РРЧ "Миссерамская"
 "Нефтегазовому"
 Деп. Казначейства Н.М.



ЛИСТОК СИГНАЛИЗАЦИИ № 3
о выявлении повреждений насаждений насекомыми, болезнями
и другими неблагоприятными факторами

1. Место выявления повреждений: Знаменское участковое лесничество, КГБУ «Минусинское лесничество» кв.(выдел): 66 (9);
(урочище, лесничество, лесопарк, квартал, выдел, координаты, другое)
2. Что обнаружено
Воздействия сильных ветров 2017 года, повлекшие вывал деревьев
(ветровал, бурелом, горельник, объедание, свежий сухостой, пожелтение хвои или листвы, наличие большого количества личинок на деревьях, другое и т.п.)
3. Повреждена древесная порода сосна
4. Примерная площадь повреждения 0,01 га.
5. Сообщил (должность, Ф.И.О.)
Участковый лесничий Знаменского участкового лесничества Головкин В.Г.
6. Контактный телефон (адрес) 74-2-62

 Подпись

Дата: 10.08.2016г.

Ведомость перечета деревьев назначенных в рубку

ВРЕМЕННАЯ ПРОБНАЯ ПЛОЩАДЬ № 1

Субъект Российской Федерации Красноярский край
Лесничество (лесопарк) Минусинское
Участковое л-во Знаменское Квартал 66 Выдел 9 -ч.1 Площадь 0,05 га
Номер очага ____ га Размер пробной площади 0,05 га
Таксационная характеристика: Защитные: ОЗУ
Тип леса БРЗМ Состав 10С Возраст 65 Бонитет 1
Полнота 0,9 Запас на га 400,0 куб.м Возобновление

Время и причина ослабления лесного насаждения: Воздействия сильных ветров прошлых лет, повлекшие наклон более 10°, изгиб или вывал деревьев

Тип очага вредных организмов:

Фаза развития очага вредных организмов: начальная, нарастания численности, собственно вспышка, кризис
(подчеркнуть)

Состояние лесного насаждения, намечаемые мероприятия: Насаждение находится в неудовлетворительном санитарном состоянии, рекомендуется проведение выборочной санитарной рубки

Исполнитель работ по проведению лесопатологического обследования:

лесничий Минусинского участкового лесничества
КГБУ "Минусинское лесничество" Подпись



Касаткин В.А.

Дата составления документа

10.08.2017

Телефон

8 (391) 32-5-06-68

ВЕДОМОСТЬ ПЕРЕЧЕТА ДЕРЕВЬЕВ

Порода: Сосна

Ступени толщины, см	Количество деревьев по категориям состояния, шт.															Всего деревьев по ступеням толщины		
	I	II	III	IV		V		VI			ветровал, бурелом			аврийные деревья			шт.	в т.ч. подлежат рубке, %
				НЗ	З	НЗ	З	НЗ	З	О	НЗ	З	О	НЗ	З	О		
1	2	3	4	5	6	7	8	9	10	11	12	13	14	15	16	17	18	19
12	1	0	0	0	0	0	0	0	0	0	0	0	0	0	0	0	1	0
16	0	0	0	0	0	0	0	0	0	0	1	0	0	0	0	0	1	100
20	1	0	0	0	0	0	0	0	1	0	1	0	0	0	0	0	3	67
24	5	0	0	0	0	0	0	0	0	0	0	0	0	0	0	0	5	0
28	4	0	0	0	0	0	0	0	0	0	2	0	0	0	0	0	6	33
32	7	0	0	0	0	0	0	0	0	0	2	0	0	0	0	0	9	22
36	7	0	0	0	0	0	0	0	0	0	1	0	0	0	0	0	8	13
Итого, шт	28	0	0	0	0	0	0	0	1	0	8	0	0	0	0	0	37	
Итого, %	75,7	0,0	0,0	0,0	0,0	0,0	0,0	0,0	2,7	0,0	21,6	0,0	0,0	0	0	0		24,3

Порода	Диаметр, см	Площадь сечения одного дерева	Распределение количества и площади поперечного сечения деревьев по категориям санитарного состояния																	
			1		2		3		4		5		6		ветровал, бурелом		аврийные деревья		Итого	
			Кол. шт	G, м2	Кол. шт	G, м2	Кол. шт	G, м2	Кол. шт	G, м2	Кол. шт	G, м2	Кол. шт	G, м2	Кол. шт	G, м2	Кол. шт	G, м2	Кол. шт	G, м2
8	0,005	0	0,000	0	0,000	0	0,000	0	0,000	0	0,000	0	0,000	0	0,000	0	0,000	0	0,000	
12	0,011	1	0,011	0	0,000	0	0,000	0	0,000	0	0,000	0	0,000	0	0,000	0	0,000	0	0,011	
16	0,020	0	0,000	0	0,000	0	0,000	0	0,000	0	0,000	0	0,000	1	0,020	0	0,000	1	0,020	
20	0,031	1	0,031	0	0,000	0	0,000	0	0,000	0	0,000	1	0,031	0	0,000	0	0,000	0	0,031	
24	0,045	5	0,225	0	0,000	0	0,000	0	0,000	0	0,000	0	0,000	0	0,000	0	0,000	0	0,225	
28	0,062	4	0,248	0	0,000	0	0,000	0	0,000	0	0,000	0	0,000	2	0,124	0	0,000	0	0,372	
32	0,080	7	0,560	0	0,000	0	0,000	0	0,000	0	0,000	0	0,000	2	0,160	0	0,000	0	0,720	
36	0,102	7	0,714	0	0,000	0	0,000	0	0,000	0	0,000	0	0,000	1	0,102	0	0,000	0	0,816	
40	0,126	3	0,378	0	0,000	0	0,000	0	0,000	0	0,000	0	0,000	1	0,126	0	0,000	0	0,504	
44	0,152	0	0,000	0	0,000	0	0,000	0	0,000	0	0,000	0	0,000	0	0,000	0	0,000	0	0,000	
48	0,181	0	0,000	0	0,000	0	0,000	0	0,000	0	0,000	0	0,000	0	0,000	0	0,000	0	0,000	
52	0,210	0	0,000	0	0,000	0	0,000	0	0,000	0	0,000	0	0,000	0	0,000	0	0,000	0	0,000	
56	0,250	0	0,000	0	0,000	0	0,000	0	0,000	0	0,000	0	0,000	0	0,000	0	0,000	0	0,000	
60	0,280	0	0,000	0	0,000	0	0,000	0	0,000	0	0,000	0	0,000	0	0,000	0	0,000	0	0,000	
64	0,320	0	0,000	0	0,000	0	0,000	0	0,000	0	0,000	0	0,000	0	0,000	0	0,000	0	0,000	
Итого на пробе		28	2,167	0	0,000	0	0,000	0	0,000	0	0,000	1	0,031	8	0,563	0	0,000	0	2,761	
в % соотношение		75,7	78,5	0,0	0,0	0,0	0,0	0,0	0,0	0,0	0,0	2,7	1,1	21,6	20,4	0	0,000	100,0	100,0	
Всего на выделе		28	2,167	0	0,000	0	0,000	0	0,000	0	0,000	1	0,031	8	0,563	0	0,000	0	2,761	
в % соотношение		75,7	78,5	0,0	0,0	0,0	0,0	0,0	0,0	0,0	0,0	2,7	1,1	21,6	20,4	0	0,000	100,0	100,0	

Живые деревья = 28 шт 75,7 % Подлежит рубке = 9 шт 24,3 %

Итого живых деревьев = 0,0 м3 4,3 м3 21,5 %

Распределение количества деревьев и их объемов по всем породам на всем выделе вместе

Порода	Распределение количества и площади по категориям санитарного состояния												Итого					
	1		2		3		4		5		6		ветровал, бурелом		аврийные деревья		Итого	
	Кол. шт	G, м2	Кол. шт	G, м2	Кол. шт	G, м2	Кол. шт	G, м2	Кол. шт	G, м2	Кол. шт	G, м2	Кол. шт	G, м2	Кол. шт	G, м2	Кол. шт	G, м2
Сосна	28	2,167	0	0,000	0	0,000	0	0,000	0	0,000	1	0,031	8	0,563	0	0,000	37	2,761
Итого, шт	28	2,167	0	0,000	0	0,000	0	0,000	0	0,000	1	0,031	8	0,563	0	0,000	37	2,761
Итого, %	75,7	78,5	0,0	0,0	0,0	0,0	0,0	0,0	0,0	0,0	2,7	1,1	21,6	20,4	0	0,000	100,0	100,0

Расчет объемов, подлежащих рубке на всей площади по породам

Порода	Распределение количества и площади по категориям санитарного состояния												Итого					
	1		2		3		4		5		6		ветровал, бурелом		аврийные деревья		Итого	
	Кол. шт	G, м2	Кол. шт	G, м2	Кол. шт	G, м2	Кол. шт	G, м2	Кол. шт	G, м2	Кол. шт	G, м2	Кол. шт	G, м2	Кол. шт	G, м2	Кол. шт	G, м2
Сосна																		
Итого, шт																		
Итого, %																		

Итого остается на выделе живых деревьев 15,7 м3

Итого подлежит рубке на всей площади выдела 78,5 %

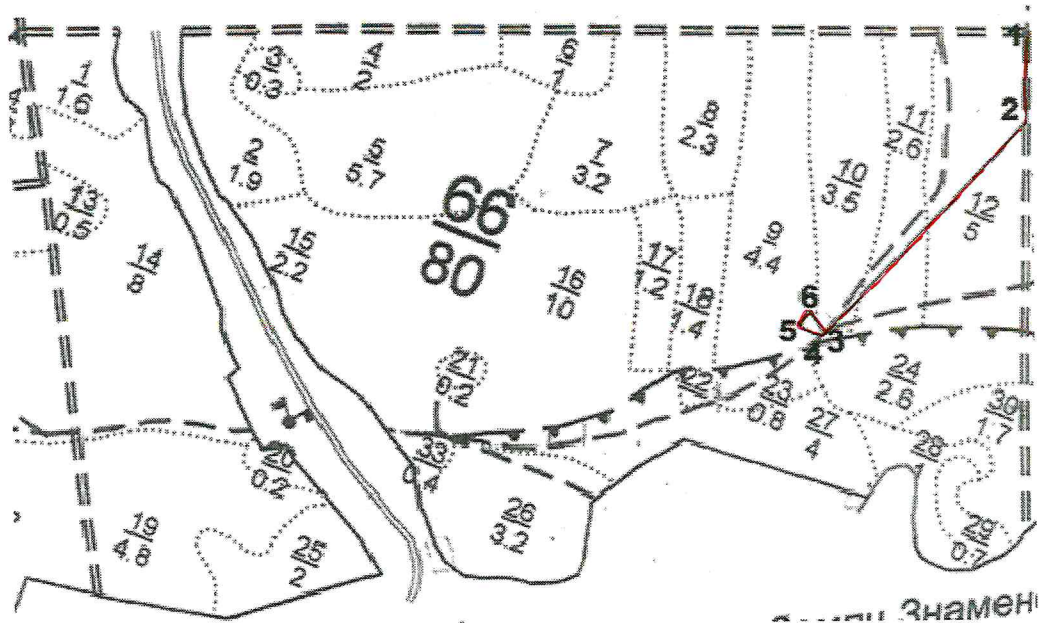
Итого подлежит рубке на всей площади выдела 4,3 м3

21,5 %

Полнота после вырубки деревьев 0,71

Абрис участка

М 1:10000



N выдела	Ленты (квдровой площадки) перечета				
	N ленты (площадки)	длина. м	ширина. м	радиус. м	площадь. га
9 ч.1		30	20		0,05

Номера точек	Координаты	Румбы линий	Длина, м
1	N53.54788E91.91390		
1-2	N53.54692E91.91447	ЮВ 24	114
2-3	N53.54379E91.91212	ЮЗ 19	382
3-4	N53.54374E91.91193	ЮЗ 63	13
4-5	N53.54377E91.91161	СЗ 86	21
5-6	N53.54399 E91.91167	СВ 5	25
6-3	N53.54379 E91.91212	ЮВ 57	37

Условные обозначения: // - линия привязки

/ / - линия отвода

Исполнитель работ по проведению лесопатологического исследования:

ФИО, должность Ершов В.В., лесничий Подпись

Дата составления документа _____

Телефон 8 (391) 32-5-06-68

ЛИСТОК СИГНАЛИЗАЦИИ №2
о выявлении повреждений насаждений насекомыми, болезнями
и другими неблагоприятными факторами

1. Место выявления повреждений: Знаменское участковое лесничество, КГБУ «Минусинское лесничество» кв.(выдел): 66 (9);
(урочище, лесничество, лесопарк, квартал, выдел, координаты, другое)
2. Что обнаружено
Воздействия сильных ветров 2017 года, повлекшие вывал деревьев
(ветровал, бурелом, горельник, объедание, свежий сухостой, пожелтение хвои или листвы, наличие большого количества личинок на деревьях, другое и т.п.)
3. Повреждена древесная порода сосна
4. Примерная площадь повреждения 0,05 га.
5. Сообщил (должность, Ф.И.О.)
Участковый лесничий Знаменского участкового лесничества Головкин В.Г.
6. Контактный телефон (адрес) 74-2-62


Подпись

Дата: 10.08.2016г.

Т а к с а ц и о н н о е о п и с а н и е

ФГУ МИНУСИНСКИЙ ЛЕСХОЗ лесничество: ЗНАМЕНСКОЕ
 Категория защитности: ЛЕСА ЗЕЛ.ЗОН ПОСЕЛ.И ХОЗ.ОБЪЕКТ.

Н в:	Пло:	Оы:ша:ль:	м д:	е га:	р л:	а:	Состав,	Я:л:е:	о:в:	и:л:р:	о:леса:	л:	Запас сырораств.	К:	Запас на выделе, м3	
							послесок,	р:е:с:	ы:а:	н:	л:		о:леса,м3			
							после:с:	у:м:а:	р:с:м:	в:и:и:	т:п:		В т.ч.о:		Хозяйственные:	
							р:ель:фе:	а:е:о:	т:лесор:	о:о:	Общий: по:	в:	Сухо: Ре:		распоряжения	
							о:особенности	н:	с:т:е:	у:сл:о:в:	т:га:	на:	с:о:ст.:а:	с:тоя:	дин:воз:	
							а:выдела	н:т:	т:а:	р:р:т:	а:	выдел:пород:	р:		Ооший:Лик-	
																в:и:д:а:

подлесок: ШП КЗ РЕДКИЙ

ПОЛНОТА НЕРАВНОМЕРНАЯ

почва: СЕРЯЯ ЛЕСНАЯ СЛАБ. ОПОДЗ., СУПЕСЧАНАЯ, СВЕЖАЯ

селекционная оценка: НОРМАЛЬНЫЕ

озу: УЧАСТКИ ЛЕСА ВОКРУГ ЛЕЧЕБ.И ОЗДОРОВИТ.УЧРЕЖДЕН.

7	3,2	10С	1	С	75	22	22	4	2	2	БРЭМ	,8	380	1216	1216	2	ПРОХОД.3 Оч.
													10			1	15%
																	32

подлесок: КЗ АЖ РЕДКИЙ

ПОЛНОТА НЕРАВНОМЕРНАЯ

почва: ДЕРН.-БОРОВАЯ СЛАБОРАЗВИТ., СУПЕСЧАНАЯ, СВЕЖАЯ

озу: УЧАСТКИ ЛЕСА ВОКРУГ ЛЕЧЕБ.И ОЗДОРОВИТ.УЧРЕЖДЕН.

8	2,3	10С	1	С	110	23	26	6	3	3	БРЭМ	,8	390	897	897	1	РУБКА ОБН.
																	15%

подрос: 10С (5) 0,5 м, 8,0 тыс.шт/га, БЛАГОУДАЖНЫЙ

подлесок: КЗ АЖ СРЕДНИЙ

ПОЛНОТА НЕРАВНОМЕРНАЯ

почва: ДЕРН.-БОРОВАЯ СЛАБОРАЗВИТ., СУПЕСЧАНАЯ, СВЕЖАЯ

селекционная оценка: НОРМАЛЬНЫЕ

озу: УЧАСТКИ ЛЕСА ВОКРУГ ЛЕЧЕБ.И ОЗДОРОВИТ.УЧРЕЖДЕН.

9	4,4	10С	1	С	65	21	18	4	2	1	БРЭМ	,9	400	1760	1760	2	ПРОХОД.3 Оч.
																	20%

подлесок: АЖ КЗ СРЕДНИЙ

почва: ДЕРН.-БОРОВАЯ СЛАБОРАЗВИТ., СУПЕСЧАНАЯ, СВЕЖАЯ

озу: УЧАСТКИ ЛЕСА ВОКРУГ ЛЕЧЕБ.И ОЗДОРОВИТ.УЧРЕЖДЕН.

подлесок: АЖ КЗ СРЕДНИЙ

почва: ДЕРН.-БОРОВАЯ СЛАБОРАЗВИТ., СУПЕСЧАНАЯ, СВЕЖАЯ

озу: УЧАСТКИ ЛЕСА ВОКРУГ ЛЕЧЕБ.И ОЗДОРОВИТ.УЧРЕЖДЕН.

10	3,5	10С	1	С	50	18	16	3	2	1	БРЭМ	1,0	380	1330	1330	2	ПРОРЕЖ.3 Оч.
																	40%

подлесок: АЖ КЗ СРЕДНИЙ

ПОЛНОТА НЕРАВНОМЕРНАЯ

почва: ДЕРН.-БОРОВАЯ СЛАБОРАЗВИТ., СУПЕСЧАНАЯ, СВЕЖАЯ

озу: УЧАСТКИ ЛЕСА ВОКРУГ ЛЕЧЕБ.И ОЗДОРОВИТ.УЧРЕЖДЕН.

подлесок: АЖ РЕДКИЙ

ПОЛНОТА НЕРАВНОМЕРНАЯ

почва: ДЕРН.-БОРОВАЯ СЛАБОРАЗВИТ., СУПЕСЧАНАЯ, СВЕЖАЯ

озу: УЧАСТКИ ЛЕСА ВОКРУГ ЛЕЧЕБ.И ОЗДОРОВИТ.УЧРЕЖДЕН.

11	2,6	10С	1	С	65	22	20	4	2	1	БРЭМ	,9	420	1092	1092	2	ПРОХОД.3 Оч.
																	20%

подлесок: АЖ РЕДКИЙ

ПОЛНОТА НЕРАВНОМЕРНАЯ

почва: ДЕРН.-БОРОВАЯ СЛАБОРАЗВИТ., СУПЕСЧАНАЯ, СВЕЖАЯ

озу: УЧАСТКИ ЛЕСА ВОКРУГ ЛЕЧЕБ.И ОЗДОРОВИТ.УЧРЕЖДЕН.

Конев Борис
 И.О. Рыжоводина
 КС 17/5 ч. Минусинский
 № 20. Кузнецова И.И.



Ведомость перечета деревьев назначенных в рубку
ВРЕМЕННАЯ ПРОБНАЯ ПЛОЩАДЬ № 1

Субъект Российской Федерации Красноярский край
Лесничество (лесопарк) Минусинское
Участковое л-во Знаменское Квартал 8 Выдел 32 ч.1 Площадь 0,35 га
Номер очага ____ га Размер пробной площади 0,35 га
Таксационная характеристика: Защитные: ООПТ
Тип леса БРЗМ Состав 10С+Б Возраст 65 Бонитет 2
Полнота 0,6 Запас на га 230,0 куб.м Возобновление

Время и причина ослабления лесного насаждения: Воздействия сильных ветров прошлых лет, повлекшие наклон более 10°, изгиб или вывал деревьев

Тип очага вредных организмов:

Фаза развития очага вредных организмов: начальная, нарастания численности, собственно вспышка, кризис
(подчеркнуть)

Состояние лесного насаждения, намечаемые мероприятия: Насаждение находится в неудовлетворительном санитарном состоянии, рекомендуется проведение выборочной санитарной рубки

Исполнитель работ по проведению лесопатологического обследования:

лесничий Минусинского участкового лесничества Касаткин В.А.
КГБУ "Минусинское лесничество" Подпись



Касаткин В.А.

Дата составления документа

10.08.2017

Телефон

8 (391) 32-5-06-68

Порода Диаметр, см2	Площадь сечения одного дерева		Распределение количества и площади поперечного сечения деревьев по категориям санитарного состояния												Итого		
	2		3		4		5		6		ветровал, бурелом		аврийные деревья		Итого		
	Кол. шт	Г, м2	Кол. шт	Г, м2	Кол. шт	Г, м2	Кол. шт	Г, м2	Кол. шт	Г, м2	Кол. шт	Г, м2	Кол. шт	Г, м2	Кол. шт	Г, м2	
8	0,005	0	0,000	0	0,000	0	0,000	0	0,000	0	0,000	0	0,000	0	0,000	0	
12	0,011	13	0,143	0	0,000	0	0,000	0	0,000	0	0,000	1	0,011	0	0,000	14	0,154
16	0,020	13	0,260	0	0,000	0	0,000	0	0,000	0	0,000	0	0,000	0	0,000	13	0,260
20	0,031	19	0,589	0	0,000	0	0,000	0	0,000	0	0,000	1	0,031	0	0,000	20	0,620
24	0,045	10	0,450	0	0,000	0	0,000	0	0,000	0	0,000	1	0,045	0	0,000	11	0,495
28	0,062	19	1,178	0	0,000	0	0,000	0	0,000	0	0,000	0	0,000	0	0,000	19	1,178
32	0,080	21	1,680	0	0,000	0	0,000	0	0,000	0	0,000	3	0,240	0	0,000	24	1,920
36	0,102	14	1,428	0	0,000	0	0,000	0	0,000	0	0,000	6	0,612	0	0,000	20	2,040
40	0,126	10	1,260	0	0,000	0	0,000	0	0,000	0	0,000	1	0,126	0	0,000	11	1,386
44	0,152	5	0,760	0	0,000	0	0,000	0	0,000	0	0,000	1	0,152	0	0,000	6	0,912
48	0,181	5	0,905	0	0,000	0	0,000	0	0,000	0	0,000	0	0,000	0	0,000	5	0,905
52	0,210	1	0,210	0	0,000	0	0,000	0	0,000	0	0,000	1	0,210	0	0,000	2	0,420
56	0,250	0	0,000	0	0,000	0	0,000	0	0,000	0	0,000	0	0,000	0	0,000	0	0,000
60	0,280	0	0,000	0	0,000	0	0,000	0	0,000	0	0,000	0	0,000	0	0,000	0	0,000
64	0,320	0	0,000	0	0,000	0	0,000	0	0,000	0	0,000	0	0,000	0	0,000	0	0,000
Итого на пробе		130	8,863	0	0,000	0	0,000	0	0,000	0	0,000	15	1,427	0	0,000	145	10,290
в % соотношении		89,7	86,1	0,0	0,0	0,0	0,0	0,0	0,0	0,0	0,0	10,3	13,9	0	0,000	100,0	100,0
Всего на выделе		130	8,863	0	0,000	0	0,000	0	0,000	0	0,000	15	1,427	0	0,000	145	10,290
в % соотношении		89,7	86,1	0,0	0,0	0,0	0,0	0,0	0,0	0,0	0,0	10,3	13,9	0	0,0	100,0	100,0

Живые деревья = 130 шт 0,0 м3 89,7 %
 Полежит рубке = 15 шт 10,3 м3 13,9 %
 Итого = 145 шт 11,2 м3 13,9 %

Распределение количества деревьев и их объемов по всем породам на всем выделе вместе

Порода	Распределение количества и площадей поперечного сечения деревьев по категориям санитарного состояния												Итого					
	1		2		3		4		5		6		ветровал, бурелом		аврийные деревья		Итого	
	Кол. шт	G, м2	Кол. шт	G, м2	Кол. шт	G, м2	Кол. шт	G, м2	Кол. шт	G, м2	Кол. шт	G, м2	Кол. шт	G, м2	Кол. шт	G, м2	Кол. шт	G, м2
Сосна	130	8,863	0	0,000	0	0,000	0	0,000	0	0,000	0	0,000	15	1,427	0	0,000	145	10,290
Итого, шт	130	8,863	0	0,000	0	0,000	0	0,000	0	0,000	0	0,000	15	1,427	0	0,000	145	10,290
Итого, %	89,7	86,1	0,0	0,0	0,0	0,0	0,0	0,0	0,0	0,0	0,0	0,0	10,3	13,9	0	0,000	100,0	100,0

Расчет объемов, подлежащих рубке на всей площади по породам

Порода	Распределение количества и площадей поперечного сечения деревьев по категориям санитарного состояния												Итого					
	1		2		3		4		5		6		ветровал, бурелом		аврийные деревья		Итого	
	Кол. шт	G, м2	Кол. шт	G, м2	Кол. шт	G, м2	Кол. шт	G, м2	Кол. шт	G, м2	Кол. шт	G, м2	Кол. шт	G, м2	Кол. шт	G, м2	Кол. шт	G, м2
Сосна													15	1,427	0	0,000	145	10,290
Итого, шт													15	1,427	0	0,000	145	10,290
Итого, %													10,3	13,9	0	0,000	10,3	13,9

Итого остается на выделе живых деревьев 69,3 м3 86,1 % Итого подлежат рубке на всей площади выдела 11,2 м3 13,9 %

Полнота после вырубki деревьев 0,52

ЛИСТОК СИГНАЛИЗАЦИИ №
о выявлении повреждений насаждений насекомыми, болезнями
и другими неблагоприятными факторами

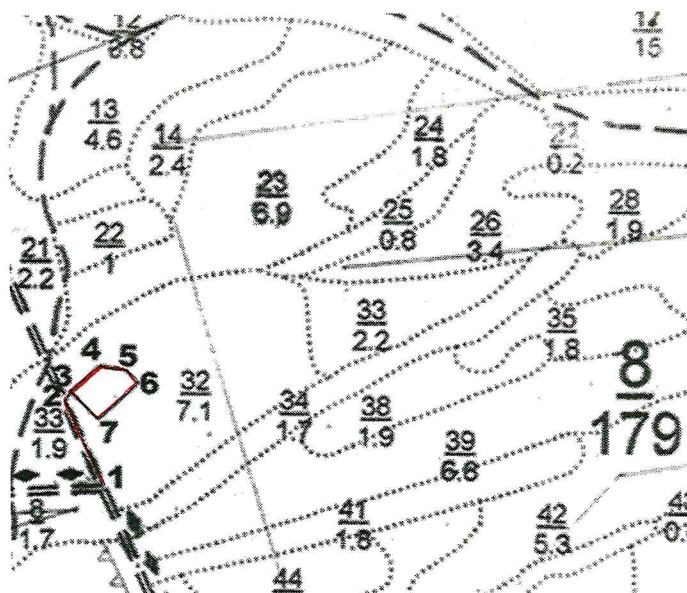
1. Место выявления повреждений: Знаменское участковое лесничество, КГБУ «Минусинское лесничество» кв.(выдел): 8 (32);
(урочище, лесничество, лесопарк, квартал, выдел, координаты, другое)
2. Что обнаружено
Воздействия сильных ветров 2017 года, повлекшие вывал деревьев
(ветровал, бурелом, горельник, объедание, свежий сухостой, пожелтение хвои или листвы, наличие большого количества личинок на деревьях, другое и т.п.)
3. Повреждена древесная порода сосна
4. Примерная площадь повреждения 0,35 га.
5. Сообщил (должность, Ф.И.О.)
Участковый лесничий Знаменского участкового лесничества Головкин В.Г.
6. Контактный телефон (адрес) 74-2-62

 Подпись

Дата: 04.08.2016г.

Абрис участка

М 1:10000



N выдела	Ленты (круговой площадки) перечета				
	N ленты (площадки)	длина. м	ширина. м	радиус. м	площадь. га
32ч 1			90	70	0,35


Номера точек	Координаты	Румбы линий	Длина, м
1	N53.57639 E91.78996		
1-2	N53.57746 E91.78935	СЗ 23	125
2-3	N53.57756 E91.78948	СВ 31	14
3-4	N53.57783 E91.79012	СВ 50	52
4-5	N53.57774 E91.79065	ЮВ 79	36
5-6	N53.57758 E91.79088	ЮВ 44	24
6-7	N53.57720 E91.78998	ЮЗ 50	73
7-2	N53.57756 E91.78948	СЗ 44	52

Условные обозначения: // /- линия привязки

/ /- линия отвода

Исполнитель работ по проведению лесопатологического исследования:

ФИО, должность Ершов В.В., лесничий
Дата составления документа _____

Подпись 

Телефон 8 (391) 32-5-06-68

Субъект Российской Федерации **ВРЕМЕННАЯ ПРОБНАЯ ПЛОЩАДЬ № 1**
Лесничество (лесопарк) **Красноярский край**
Участковое л-во Знаменское **Минусинское**
Номер очага _____ га **Квартал** 7 **Выдел 33 ч.1** **Площадь** 0,09 га
Размер пробной площади 0,09 га
Таксационная характеристика: **Защитные леса**
Тип леса БРЗМ **Состав** 9С1Б **Возраст** 70 **Бонитет** 2
Полнота 0,8 **Запас на га** 340,0 куб.м **Возобновление** нет

Время и причина ослабления насаждения: Воздействие сильных ветров прошлых лет, повлекшие наклон более десяти процентов, изгиб или вывал деревьев.

Тип очага: эпизодический, хронический (подчеркнуть)

Фаза развития очага: начальная, нарастания численности, собственно вспышка, кризис
(подчеркнуть)

Состояние насаждения, намечаемые мероприятия. Насаждение находится в неудовлетворительном санитарном состоянии, рекомендуется проведение выборочной санитарной рубки

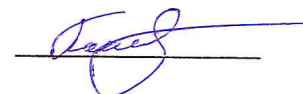
Исполнитель работ по проведению лесопатологического обследования:

Участковый лесничий Минусинского уч-го л-ва

Дата составления документа 10.08.2017 г.

Подпись

Телефон



Касаткин В.А.

8(39132)5-02-72

Приложение -

Порода	Сосна	Распределение количества и площадей поперечного сечения деревьев по категориям санитарного состояния																	
		1		2		3		4		5		6		вегровал, бурелом		Итого			
		Кол. шт	G, м2	Кол. шт	G, м2	Кол. шт	G, м2	Кол. шт	G, м2	Кол. шт	G, м2	Кол. шт	G, м2	Кол. шт	G, м2	Кол. шт	G, м2		
8	0,005	0	0,000	0	0,000	0	0,000	0	0,000	0	0,000	0	0,000	0	0,000	0	0,000		
12	0,011	3	0,033	0	0,000	0	0,000	0	0,000	0	0,000	0	0,000	0	0,000	3	0,033		
16	0,020	8	0,160	0	0,000	0	0,000	0	0,000	0	0,000	0	0,000	1	0,020	9	0,180		
20	0,031	9	0,279	0	0,000	0	0,000	0	0,000	0	0,000	0	0,000	0	0,000	9	0,279		
24	0,045	10	0,450	0	0,000	0	0,000	0	0,000	0	0,000	0	0,000	1	0,045	11	0,495		
28	0,062	12	0,744	0	0,000	0	0,000	0	0,000	0	0,000	0	0,000	2	0,124	14	0,868		
32	0,080	1	0,080	0	0,000	0	0,000	0	0,000	0	0,000	0	0,000	1	0,080	2	0,160		
36	0,102	4	0,408	0	0,000	0	0,000	0	0,000	0	0,000	0	0,000	1	0,102	5	0,510		
40	0,126	2	0,252	0	0,000	0	0,000	0	0,000	0	0,000	0	0,000	0	0,000	2	0,252		
44	0,152	0	0,000	0	0,000	0	0,000	0	0,000	0	0,000	0	0,000	0	0,000	0	0,000		
48	0,181	0	0,000	0	0,000	0	0,000	0	0,000	0	0,000	0	0,000	0	0,000	0	0,000		
52	0,210	0	0,000	0	0,000	0	0,000	0	0,000	0	0,000	0	0,000	0	0,000	0	0,000		
56	0,250	0	0,000	0	0,000	0	0,000	0	0,000	0	0,000	0	0,000	0	0,000	0	0,000		
60	0,280	0	0,000	0	0,000	0	0,000	0	0,000	0	0,000	0	0,000	0	0,000	0	0,000		
64	0,320	0	0,000	0	0,000	0	0,000	0	0,000	0	0,000	0	0,000	0	0,000	0	0,000		
68	0,360	0	0,000	0	0,000	0	0,000	0	0,000	0	0,000	0	0,000	0	0,000	0	0,000		
72	0,410	0	0,000	0	0,000	0	0,000	0	0,000	0	0,000	0	0,000	0	0,000	0	0,000		
76	0,450	0	0,000	0	0,000	0	0,000	0	0,000	0	0,000	0	0,000	0	0,000	0	0,000		
80	0,500	0	0,000	0	0,000	0	0,000	0	0,000	0	0,000	0	0,000	0	0,000	0	0,000		
Итого на пробе		49	2,406	0	0,000	0	0,000	0	0,000	0	0,000	0	0,000	6	0,371	55	2,777		
в % соотношении		89,1	86,6	0,0	0,0	0,0	0,0	0,0	0,0	0,0	0,0	0,0	0,0	10,9	13,4	100,0	100,0		
Всего на выделе		49	2,406	0	0,000	0	0,000	0	0,000	0	0,000	0	0,000	6	0,371	55	2,777		
в % соотношении		89,1	86,6	0,0	0,0	0,0	0,0	0,0	0,0	0,0	0,0	0,0	0,0	10,9	13,4	100,0	100,0		
Живые деревья =		49	шт	0,0	м3	86,6	%	Подлежит рубке =		6	шт	10,9	%	0,0	м3	13,4	%		
		89,1	%							10,9	%			0,0	%	13,4	%		

Порода Береза
Диаметр, Площадь

Распределение количества и площадей поперечного сечения деревьев по категориям санитарного состояния

Итого, шт	54	2,609	0	0,000	0	0,000	0	0,000	0	0,000	0	0,000	6	0,371	60	2,980
Итого, %	90,0	87,6	0,0	0,0	0,0	0,0	0,0	0,0	0,0	0,0	0,0	0,0	10,0	12,4	100,0	100,0

Расчет объемов, подлежащих рубке на всей площади по породам

Распределение количества и площади поперечного сечения деревьев по категориям санитарного состояния

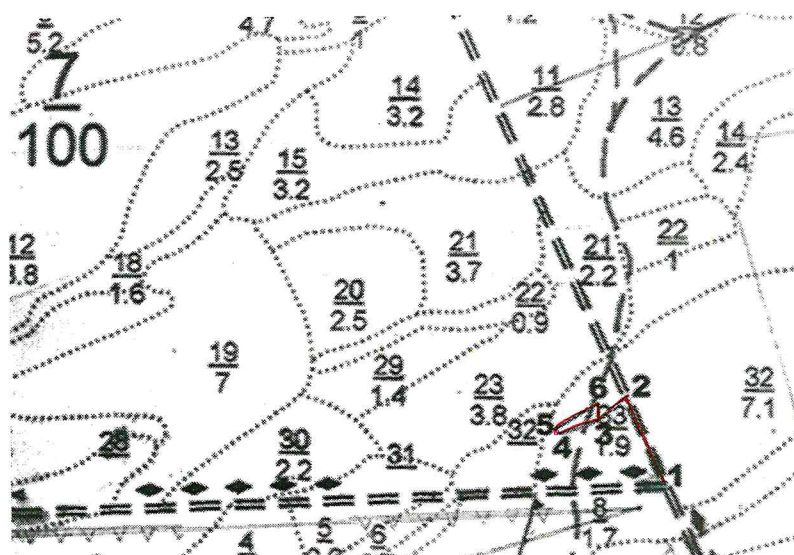
Порода	1		2		3		4		5		6		ветровал, бурелом		Итого	
	Кол. шт	Г, м2	Кол. шт	Г, м2	Кол. шт	Г, м2	Кол. шт	Г, м2	Кол. шт	Г, м2	Кол. шт	Г, м2	Кол. шт	Г, м2	Кол. шт	Г, м2
Сосна							0	0,000	0	0,000	0	0,000	6	0,371	55	2,777
Береза									0	0,000	0	0,000	0	0,000	5	0,203
Итого, шт					0	0,000	0,000	0,000	0,000	0,000	0,000	0,000	6,000	0,371	60,000	2,980
Итого, %					0,0	0,0	0,0	0,0	0,0	0,0	0,0	0,0	10,0	12,4	10,0	12,4

Итого остается на выделе живых деревьев 26,8 м3 87,6 % Итого подлежит рубке на всей площади выдела 3,8 м3 12,4 %

Полнога после вырубki деревьев 0,70

Абрис участка

М 1:10000



N выдела	Ленты (круговой площадки) перечета				
	N ленты (площадки)	длина. м	ширина. м	радиус. м	площадь. га
33 ч 1		90	30		0,09+

Номера точек	Координаты	Румбы линий	Длина, м
1	N53.57639 E91.78996		
1-2	N53.57746 E91.78935	СЗ 23	125
2-3	N53.57720 E91.78875	ЮЗ 49	49
3-4	N53.57708 E91.78797	ЮЗ 71	53
4-5	N53.57713 E91.78787	СЗ 51	10
5-6	N53.57740 E91.78878	СВ 59	67
6-2	N53.57720 E91.78875	ЮЗ 1	22

Условные обозначения: // /- линия привязки
/ /- линия отвода

Исполнитель работ по проведению лесопатологического исследования:

ФИО, должность Ершов В.В., лесничий
Дата составления документа _____

Подпись

Телефон 8 (391) 32-5-06-68

Т а к с а ц и о н н о е о п и с а н и е

ФГУ МИНУСИНСКИЙ ЛЕСХОЗ лесничество: ЗНАМЕНСКОЕ		Категория защитности: ЛЕСА 1,2 И 3 ЗОН ОКР.САН.ОХР.КУР		Квартал: 7		
31	,9 10С	1 С 90 22 22 5 2 3	БРЭМ ,8 380 342 342 2	ПРОХОД.3 ОЧ. 15%		
подросок: 10С (5) 0,2 м, 10,0 тыс.шт/га, ВЛАГОУДЕЖНЫЙ						
подлесок: КЗ РЕДКИЙ						
склон С -6						
рекреационная характеристика: тип ландшафта ЗАКРЫТ.ГОРИЗ.СОМК, класс эстетич. оценки-2, рекреационная оценка-НИЗКАЯ, класс устойчивости-1, проходимость-1, просматриваемость-ПЛОХАЯ, стадия дигрессии-2						
почва: ДЕРН. -БОРОВАЯ СЛАБОРАЗВИТ., СУПЕСЧАНАЯ, СВЕЖАЯ						
32	,9 7СЗВ	1 С 100 23 32 5 2 3	РТЭМ ,7 330 297 208 89			
подлесок: ЧР ЯВ КЗ СРЕДНИЙ						
рекреационная характеристика: тип ландшафта ЗАКРЫТ.ГОРИЗ.СОМК, класс эстетич. оценки-2, рекреационная оценка-СРЕДНЯЯ, класс устойчивости-1, проходимость-ПЛОХАЯ, просматриваемость-ПЛОХАЯ, стадия дигрессии-2						
СОСТАВ НЕОДНОРОДНЫЙ, ПОЛНОТА НЕРАВНОМЕРНАЯ						
почва: СЕКАЯ ЛЕСНАЯ СЛАБ. ОПОДЗ., СУПЕСЧАНАЯ, СВЕЖАЯ						
33	1,9 9С1Б	1 С 70 20 20 4 2 2	БРЭМ ,8 340 646 581 2 65 2	ПРОХОД.3 ОЧ. 15%		
подлесок: ШП КЗ РЕДКИЙ						
рекреационная характеристика: тип ландшафта ЗАКРЫТ.ГОРИЗ.СОМК, класс эстетич. оценки-1, рекреационная оценка-НИЗКАЯ, класс устойчивости-1, проходимость-1, просматриваемость-ПЛОХАЯ, стадия дигрессии-2						
СОСТАВ НЕОДНОРОДНЫЙ, ПОЛНОТА НЕРАВНОМЕРНАЯ						
почва: ДЕРН. -БОРОВАЯ СЛАБОРАЗВИТ., СУПЕСЧАНАЯ, СВЕЖАЯ						
34	,5 ДОРОГА ЛЕСНАЯ	ОБЩЕГО ПОЛЬЗОВАНИЯ, ГРУНТОВАЯ, ширина 4,0 м, ширина проезжей части 3,5 м, протяженность 1,2 км, СОСТОЯНИЕ УДОВЛЕТВОР., ЛЕТОМ				
35	,8 ПРОСЕКИ	ширина 8,0 м, протяженность 1,0 км, ЧИСТАЯ				
итого по кварталу						
100,0			23778	420		
			С 23331			
			Б 447			

Копия баррея.

И.О. руководителя т.е. К 11/04
 и Мушкетерова
 Кузнецова А.И. с.п.п.



ЛИСТОК СИГНАЛИЗАЦИИ №
о выявлении повреждений насаждений насекомыми, болезнями
и другими неблагоприятными факторами

1. Место выявления повреждений: Знаменское участковое лесничество, КГБУ «Минусинское лесничество» кв.(выдел): 7 (33);

(урочище, лесничество, лесопарк, квартал, выдел, координаты, другое)

2. Что обнаружено

Воздействия сильных ветров 2017 года, повлекшие вывал деревьев

(ветровал, бурелом, горельник, объедание, свежий сухостой, пожелтение хвои или листвы, наличие большого количества личинок на деревьях, другое и т.п.)

3. Повреждена древесная порода сосна

4. Примерная площадь повреждения 0,09 га.

5. Сообщил (должность, Ф.И.О.)

Участковый лесничий Знаменского участкового лесничества Головкин В.Г.

6. Контактный телефон (адрес) 74-2-62



Подпись

Дата: 04.08.2016г.

Ведомость перечета деревьев назначенных в рубку
ВРЕМЕННАЯ ПРОБНАЯ ПЛОЩАДЬ № 1

Субъект Российской Федерации Красноярский край
Лесничество (лесопарк) Минусинское
Участковое л-во Знаменское Квартал 3 Выдел 33 ч.1 Площадь 0,15 га
Номер очага ____ га Размер пробной площади 0,15 га
Таксационная характеристика: Защитные: ООПТ
Тип леса ОСТРТ Состав 10С Возраст 85 Бонитет 4
Полнота 0,4 Запас на га 140,0 куб.м Возобновление 10С (10) 1,5 м, 3,0 тыс. шт/га -
жизнеспособный

Время и причина ослабления лесного насаждения: Воздействия сильных ветров прошлых лет, повлекшие наклон более 10°, изгиб или вывал деревьев

Тип очага вредных организмов:

Фаза развития очага вредных организмов: начальная, нарастания численности, собственно вспышка, кризис
(подчеркнуть)

Состояние лесного насаждения, намечаемые мероприятия: Насаждение находится в неудовлетворительном санитарном состоянии, рекомендуется проведение выборочной санитарной рубки

Исполнитель работ по проведению лесопатологического обследования:

лесничий Минусинского участкового лесничества Касаткин В.А.
КГБУ "Минусинское лесничество" Подпись



Касаткин В.А.

Дата составления документа

10.08.2017

Телефон

8 (391) 32-5-06-68

Порода Диаметр, с/з	Сосна Площадь сечения одного дерева	Распределение количества и площади поперечного сечения деревьев по категориям санитарного состояния																		Итого	
		1		2		3		4		5		6		ветровал, бурелом		аврийные деревья		Кол. шт	Г, м2		
		Кол. шт	Г, м2	Кол. шт	Г, м2	Кол. шт	Г, м2	Кол. шт	Г, м2	Кол. шт	Г, м2	Кол. шт	Г, м2	Кол. шт	Г, м2	Кол. шт	Г, м2	Кол. шт	Г, м2	Кол. шт	Г, м2
8	0,005	0	0,000	0	0,000	0	0,000	0	0,000	0	0,000	0	0,000	0	0,000	0	0,000	0	0,000	0	0,000
12	0,011	0	0,000	1	0,011	0	0,000	0	0,000	0	0,000	0	0,000	0	0,000	0	0,000	0	0,000	0	0,011
16	0,020	0	0,000	0	0,000	0	0,000	0	0,000	0	0,000	0	0,000	0	0,000	0	0,000	0	0,000	0	0,000
20	0,031	0	0,000	0	0,000	0	0,000	0	0,000	0	0,000	0	0,000	0	0,000	0	0,000	0	0,000	0	0,000
24	0,045	0	0,000	1	0,045	0	0,000	0	0,000	0	0,000	0	0,000	0	0,000	0	0,000	0	0,000	0	0,045
28	0,062	0	0,000	0	0,000	0	0,000	0	0,000	0	0,000	0	0,000	0	0,000	0	0,000	0	0,000	0	0,062
32	0,080	0	0,000	1	0,080	0	0,000	0	0,000	0	0,000	0	0,000	0	0,000	1	0,080	0	0,000	2	0,160
36	0,102	0	0,000	0	0,000	0	0,000	0	0,000	0	0,000	0	0,000	0	0,000	0	0,000	0	0,000	0	0,000
40	0,126	0	0,000	2	0,252	1	0,126	0	0,000	0	0,000	0	0,000	0	0,000	3	0,378	0	0,000	6	0,756
44	0,152	0	0,000	1	0,152	0	0,000	0	0,000	0	0,000	0	0,000	0	0,000	1	0,152	0	0,000	2	0,304
48	0,181	0	0,000	2	0,362	0	0,000	0	0,000	0	0,000	0	0,000	0	0,000	2	0,362	0	0,000	4	0,724
52	0,210	0	0,000	0	0,000	0	0,000	0	0,000	0	0,000	0	0,000	0	0,000	1	0,210	0	0,000	1	0,210
56	0,250	0	0,000	1	0,250	0	0,000	0	0,000	0	0,000	0	0,000	0	0,000	0	0,000	0	0,000	1	0,250
60	0,280	0	0,000	1	0,280	0	0,000	0	0,000	0	0,000	0	0,000	0	0,000	0	0,000	0	0,000	1	0,280
64	0,320	0	0,000	1	0,320	0	0,000	0	0,000	0	0,000	0	0,000	0	0,000	0	0,000	0	0,000	1	0,320
Итого на пробе		0	0,000	11	1,752	1	0,126	0	0,000	0	0,000	0	0,000	1	0,062	8	1,182	0	0,000	21	3,122
в % соотношении		0,0	0,0	52,4	56,1	4,7	4,0	0,0	0,0	0,0	0,0	0,0	0,0	4,8	2,0	38,1	37,9	0	0,000	100,0	100,0
Всего на выдел		0	0,000	11	1,752	1	0,126	0	0,000	0	0,000	0	0,000	1	0,062	8	1,182	0	0,000	21	3,122
в % соотношении		0,0	0,0	52,4	56,1	4,7	4,0	0,0	0,0	0,0	0,0	0,0	0,0	4,8	2,0	38,1	37,9	0	0,000	100,0	100,0

Живые деревья = 12 шт 0,0 м3 60,1 % Подлежит рубке = 9 шт 8,4 м3 39,9 %

Порода	Распределение количества и площади поперечного сечения деревьев по категориям санитарного состояния										Итого	
	1	2	3	4	5	6	ветровал, бурелом	аврийные деревья	аврийные деревья	Итого	Итого	
	Кол. шт	G, м2	Кол. шт	G, м2	Кол. шт	G, м2	Кол. шт	G, м2	Кол. шт	G, м2	Кол. шт	G, м2
Сосна	0	0,000	11	1,752	1	0,126	0	0,000	0	0,000	21	3,122
Итого, шт	0	0,000	11	1,752	1	0,126	0	0,000	0	0,000	21	3,122
Итого, %	0,0	0,0	52,4	56,1	4,7	4,0	0,0	0,0	0,0	0,0	100,0	100,0

Расчет объемов, подлежащих рубке на всей площади по породам

Распределение количества и площади поперечного сечения деревьев по категориям санитарного состояния

Порода	Распределение количества и площади поперечного сечения деревьев по категориям санитарного состояния										Итого	
	1	2	3	4	5	6	ветровал, бурелом	аврийные деревья	аврийные деревья	Итого	Итого	
	Кол. шт	G, м2	Кол. шт	G, м2	Кол. шт	G, м2	Кол. шт	G, м2	Кол. шт	G, м2	Кол. шт	G, м2
Сосна					0	0,000	0	0,000	1	0,062	8	1,182
Итого, шт					0	0,000	0	0,000	1	0,062	8	1,182
Итого, %					0,0	0,0	0,0	0,0	4,8	2,0	38,1	37,9

Итого остается на вылете живых деревьев

12,6 м3

60,2 %

Итого подлежат рубке на всей площади вылета

8,4 м3

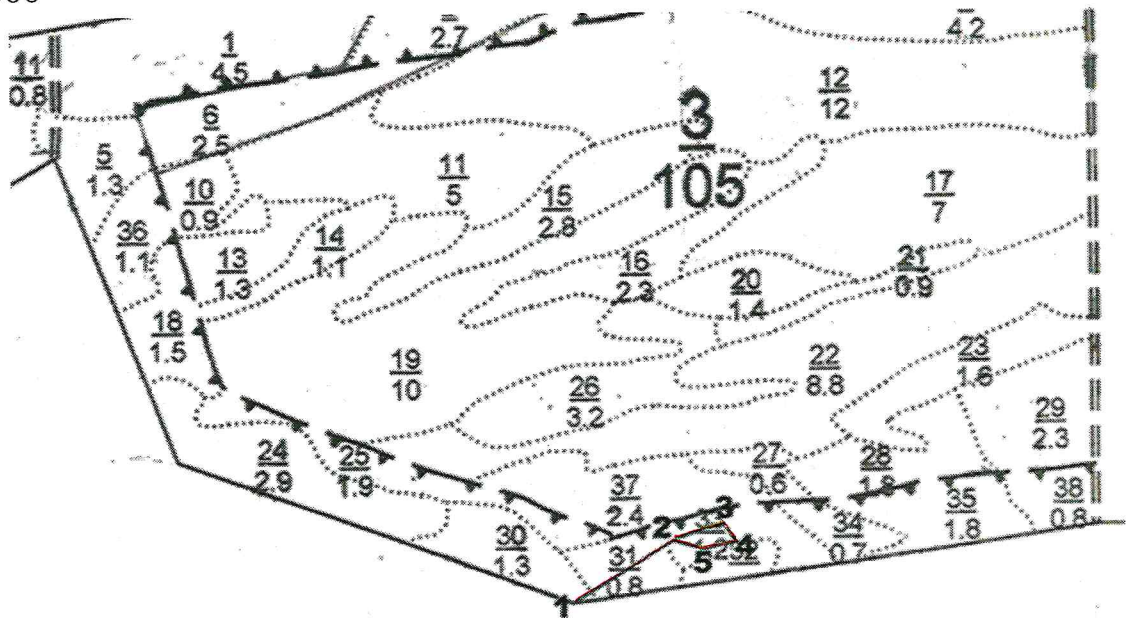
39,9 %

Полнота после вырубki деревьев

0,24

Абрис участка

М 1:10000



N выдела	Ленты (круговой площадки) перечета				
	N ленты (площадки)	длина. м	ширина. м	радиус. м	площадь. га
33ч 1		100	50		0,15

Номера точек	Координаты	Румбы линий	Длина, м
1	N53.56962 E91.70518		
1-2	N53.57037 E91.70708	СВ 59	150
2-3	N53.57052 E91.70812	СВ 71	71
3-4	N53.57029 E91.70834	ЮВ 34	29
4-5	N53.57023 E91.70772	ЮЗ 75	41
5-2	N53.57037 E91.70708	СЗ 75	45

Условные обозначения: // /- линия привязки

/ /- линия отвода

Исполнитель работ по проведению лесопатологического исследования:

ФИО, должность Ершов В.В., лесничий
Дата составления документа 2008.17.

Подпись 

Телефон 8 (391) 32-5-06-68

ЛИСТОК СИГНАЛИЗАЦИИ №
о выявлении повреждений насаждений насекомыми, болезнями
и другими неблагоприятными факторами

1. Место выявления повреждений: Знаменское участковое лесничество, КГБУ «Минусинское лесничество» кв.(выдел): 3 (33);
(урочище, лесничество, лесопарк, квартал, выдел, координаты, другое)
2. Что обнаружено
Воздействия сильных ветров прошлых лет,
(ветровал, бурелом, горельник, объедание, свежий сухостой, пожелтение хвои или листвы, наличие большого количества личинок на деревьях, другое и т.п.)
3. Повреждена древесная порода сосна
4. Примерная площадь повреждения 0,145 га.
5. Сообщил (должность, Ф.И.О.)
Участковый лесничий Знаменского участкового лесничества Головкин В.Г.
6. Контактный телефон (адрес) 74-2-62

 _____ Подпись

Дата: 10.08.2016г.

Т а к с а ц и о н н о е о п и с а н и е

ФГУ МИНУСКИнский ЛЕСХОЗ лесничество: ЗАМЕНСКОЕ
 Категория зашитности: ЛЕСА ЗЕЛ. ЗОН ПОСЕЛ. И ХОЗ. ОБЪЕКТ.

Квартали: 3

№	Площадь	Состав	Возраст	Диаметр	Тип	Запас сырья	Запас на выделке	Хозяйственные назначения
28	1,8 10С	подлесок: КЗ РЕДКИЙ	1 С	80 18 24 4 2 3	ОСТРГ	6 230	414	414
29	2,3 10С	подлесок: ДЖ СРЕДНИЙ	1 С	51 17 18 3 2 2	БРЭМ	7 250	575	575
30	1,3 10С	подлесок: КЗ РЕДКИЙ	1 С	18 6 10 1 1 2	ОСТРГ	7 50	65	65
31	8 10С	подлесок: КЗ РЕДКИЙ	1 С	85 18 24 5 2 3	ОСТРГ	6 230	184	184
32	4 6С4С	подлесок: ШП РЕДКИЙ	1 С	19 5 10 1 1 3	ОСТРГ	4 20	8	5
33	1,2 10С	подлесок: ШП РЕДКИЙ	1 С	85 17 30 5 2 4	ОСТРГ	4 140	168	168

Кедровый борсева;
 И.С. Рудковская
 И.С. Рудковская
 И.С. Рудковская



Ведомость перечета деревьев назначенных в рубку

ВРЕМЕННАЯ ПРОБНАЯ ПЛОЩАДЬ № 1

Субъект Российской Федерации Красноярский край
Лесничество (лесопарк) Минусинское
Участковое л-во Знаменское Квартал 66 Выдел 11 ч.1 Площадь 0,02 га
Номер очага ____ га Размер пробной площади 0,02 га
Таксационная характеристика: Защитные: ОЗУ
Тип леса БРЗМ Состав 10С Возраст 65 Бонитет 1
Полнота 0,9 Запас на га 420,0 куб.м Возобновление

Время и причина ослабления лесного насаждения: Воздействия сильных ветров прошлых лет, повлекшие наклон более 10°, изгиб или вывал деревьев

Тип очага вредных организмов:

Фаза развития очага вредных организмов: начальная, нарастания численности, собственно вспышка, кризис
(подчеркнуть)

Состояние лесного насаждения, намечаемые мероприятия: Насаждение находится в неудовлетворительном санитарном состоянии, рекомендуется проведение выборочной санитарной рубки

Исполнитель работ по проведению лесопатологического обследования:

лесничий Минусинского участкового лесничества
КГБУ "Минусинское лесничество" Подпись



Касаткин В.А.

Дата составления документа

10.08.2017

Телефон

8 (391) 32-5-06-68

ВЕДОМОСТЬ ПЕРЕЧЕТА ДЕРЕВЬЕВ

Оборотная сторона формы

Порода: Сосна

Ступени толщины, см	Количество деревьев по категориям состояния, шт.															Всего деревьев по ступеням толщины		
	I	II	III	IV		V		VI			ветровал, бурелом			аврийные деревья			шт.	в т.ч. подлежат рубке, %
				НЗ	З	НЗ	З	НЗ	З	О	НЗ	З	О	НЗ	З	О		
1	2	3	4	5	6	7	8	9	10	11	12	13	14	15	16	17	18	19
12	0	0	0	0	0	0	0	0	0	0	1	0	0	0	0	0	1	100
16	2	0	0	0	0	0	0	0	0	0	1	0	0	0	0	0	3	33
20	4	0	0	0	0	0	0	0	0	0	0	0	0	0	0	0	4	0
24	5	0	0	0	0	0	0	0	0	0	1	0	0	0	0	0	6	17
28	6	0	0	0	0	0	0	0	0	0	3	0	0	0	0	0	9	33
32	3	0	0	0	0	0	0	0	0	0	1	0	0	0	0	0	4	25
36	1	0	0	0	0	0	0	0	0	0	1	0	0	0	0	0	2	50
Итого, шт	21	0	0	0	0	0	0	0	0	0	8	0	0	0	0	0	29	
Итого, %	72,4	0,0	0,0	0,0	0,0	0,0	0,0	0,0	0,0	0,0	27,6	0,0	0,0	0	0	0		27,6

Порода Диаметр, см2	Сосна Площадь сечения одного дерева	Распределение количества и площади поперечного сечения деревьев по категориям санитарного состояния																	
		1		2		3		4		5		6		ветровал, бурелом		аврийные деревья		Итого	
		Кол. шт	Г, м2	Кол. шт	Г, м2	Кол. шт	Г, м2	Кол. шт	Г, м2	Кол. шт	Г, м2	Кол. шт	Г, м2	Кол. шт	Г, м2	Кол. шт	Г, м2	Кол. шт	Г, м2
8	0,005	0	0,000	0	0,000	0	0,000	0	0,000	0	0,000	0	0,000	0	0,000	0	0,000	0	0,000
12	0,011	0	0,000	0	0,000	0	0,000	0	0,000	0	0,000	0	0,000	0	0,000	0	0,000	0	0,000
16	0,020	2	0,040	0	0,000	0	0,000	0	0,000	0	0,000	0	0,000	0	0,000	0	0,000	0	0,000
20	0,031	4	0,124	0	0,000	0	0,000	0	0,000	0	0,000	0	0,000	0	0,000	0	0,000	0	0,000
24	0,045	5	0,225	0	0,000	0	0,000	0	0,000	0	0,000	0	0,000	0	0,000	0	0,000	0	0,000
28	0,062	6	0,372	0	0,000	0	0,000	0	0,000	0	0,000	0	0,000	0	0,000	0	0,000	0	0,000
32	0,080	3	0,240	0	0,000	0	0,000	0	0,000	0	0,000	0	0,000	0	0,000	0	0,000	0	0,000
36	0,102	1	0,102	0	0,000	0	0,000	0	0,000	0	0,000	0	0,000	0	0,000	0	0,000	0	0,000
40	0,126	0	0,000	0	0,000	0	0,000	0	0,000	0	0,000	0	0,000	0	0,000	0	0,000	0	0,000
44	0,152	0	0,000	0	0,000	0	0,000	0	0,000	0	0,000	0	0,000	0	0,000	0	0,000	0	0,000
48	0,181	0	0,000	0	0,000	0	0,000	0	0,000	0	0,000	0	0,000	0	0,000	0	0,000	0	0,000
52	0,210	0	0,000	0	0,000	0	0,000	0	0,000	0	0,000	0	0,000	0	0,000	0	0,000	0	0,000
56	0,250	0	0,000	0	0,000	0	0,000	0	0,000	0	0,000	0	0,000	0	0,000	0	0,000	0	0,000
60	0,280	0	0,000	0	0,000	0	0,000	0	0,000	0	0,000	0	0,000	0	0,000	0	0,000	0	0,000
64	0,320	0	0,000	0	0,000	0	0,000	0	0,000	0	0,000	0	0,000	0	0,000	0	0,000	0	0,000
Итого на пробе		21	1,103	0	0,000	0	0,000	0	0,000	0	0,000	0	0,000	0	0,000	0	0,000	0	0,000
в % соотношении		72,4	71,3	0,0	0,0	0,0	0,0	0,0	0,0	0,0	0,0	0,0	0,0	0,0	0,0	0,0	0,0	0,0	0,0
Всего на выделе		21	1,103	0	0,000	0	0,000	0	0,000	0	0,000	0	0,000	0	0,000	0	0,000	0	0,000
в % соотношении		72,4	71,3	0,0	0,0	0,0	0,0	0,0	0,0	0,0	0,0	0,0	0,0	0,0	0,0	0,0	0,0	0,0	0,0
Живые деревья =		21 шт	0,0 м3	71,3 %	8 шт	27,6 %	2,4 м3	28,7 %	27,6 %	0 шт	0,0 м3	0,0 %	0,0 м3	0,0 %	0 шт	0,0 м3	0,0 %	0,0 м3	28,7 %

Распределение количества деревьев и их объемов по всем породам на всем выделе вместе

Порода	Распределение количества и площадей поперечного сечения деревьев по категориям санитарного состояния												Итого					
	1		2		3		4		5		6		ветровка, бурелом		аврйные деревья		Итого	
	Кол. шт	G, м2	Кол. шт	G, м2	Кол. шт	G, м2	Кол. шт	G, м2	Кол. шт	G, м2	Кол. шт	G, м2	Кол. шт	G, м2	Кол. шт	G, м2	Кол. шт	G, м2
Сосна	21	1,103	0	0,000	0	0,000	0	0,000	0	0,000	0	0,000	8	0,444	0	0,000	29	1,547
Итого, шт	21	1,103	0	0,000	0	0,000	0	0,000	0	0,000	0	0,000	8	0,444	0	0,000	29	1,547
Итого, %	72,4	71,3	0,0	0,0	0,0	0,0	0,0	0,0	0,0	0,0	0,0	0,0	27,6	28,7	0	0,000	100,0	100,0

Расчет объемов, подлежащих рубке на всей площади по породам

Порода	Распределение количества и площадей поперечного сечения деревьев по категориям санитарного состояния												Итого					
	1		2		3		4		5		6		ветровка, бурелом		аврйные деревья		Итого	
	Кол. шт	G, м2	Кол. шт	G, м2	Кол. шт	G, м2	Кол. шт	G, м2	Кол. шт	G, м2	Кол. шт	G, м2	Кол. шт	G, м2	Кол. шт	G, м2	Кол. шт	G, м2
Сосна													8	0,444	0	0,000	29	1,547
Итого, шт													8	0,444	0	0,000	29	1,547
Итого, %													27,6	28,7	0	0,000	27,6	28,7

Итого остается на выделе живых деревьев 6,0 м3

71,3 %

Итого подлежит рубке на всей площади выдела

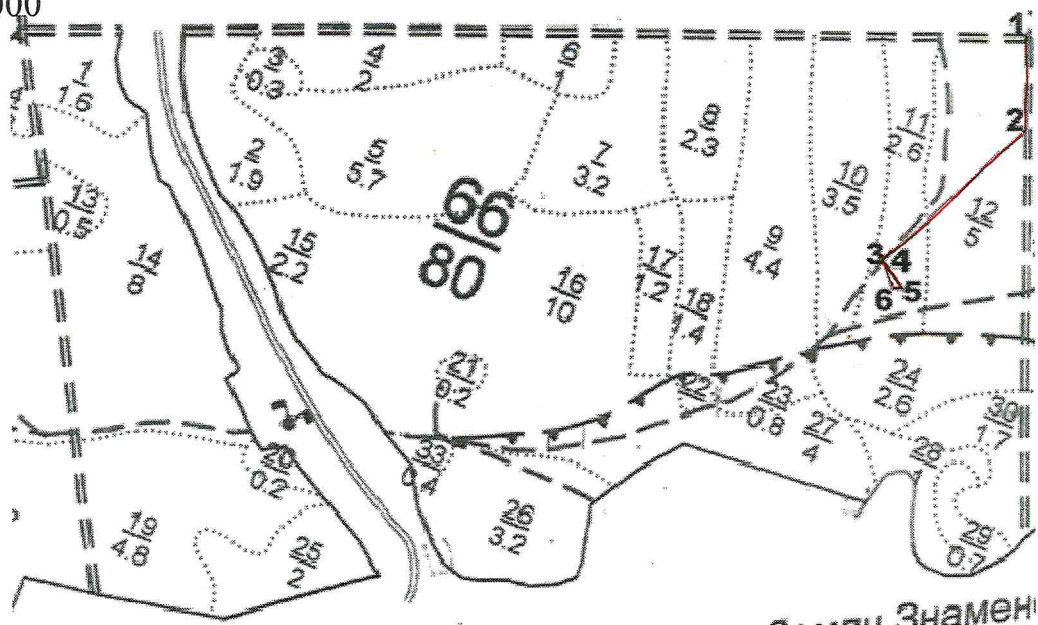
2,4 м3

28,7 %

Полнога после вырубки деревьев 0,64

Абрис участка

М 1:10000



№ выдела	Ленты (круговой площадки) перечета				
	№ ленты (площадки)	длина. м	ширина. м	радиус. м	площадь. га
11 ч.1		40	10		0,02

Номера точек	Координаты	Румбы линий	Длина, м
1	N53.54788E91.91390		
1-2	N53.54692E91.91447	ЮВ 24	114
2-3	N53.54484E91.91276	ЮЗ 21	257
3-4	N53.54480E91.91284	ЮВ 49	8
4-5	N53.54461E91.91329	ЮВ 61	36
5-6	N53.54457E91.91310	ЮЗ 65	14
6-3	N53.54484 E91.91276	СЗ 41	38

Условные обозначения: // - линия привязки

/ / - линия отвода

Исполнитель работ по проведению лесопатологического исследования:


ФИО, должность Ершов В.В., лесничий Подпись

Дата составления документа 10.08.17

Телефон 8 (391) 32-5-06-68

ЛИСТОК СИГНАЛИЗАЦИИ № 1
о выявлении повреждений насаждений насекомыми, болезнями
и другими неблагоприятными факторами

1. Место выявления повреждений: Знаменское участковое лесничество, КГБУ «Минусинское лесничество» кв.(выдел): 66 (11);
(урочище, лесничество, лесопарк, квартал, выдел, координаты, другое)
2. Что обнаружено
Воздействия сильных ветров 2017 года, повлекшие вывал деревьев
(ветровал, бурелом, горельник, объедание, свежий сухостой, пожелтение хвои или листвы, наличие большого количества личинок на деревьях, другое и т.п.)
3. Повреждена древесная порода сосна
4. Примерная площадь повреждения 0,02 га.
5. Сообщил (должность, Ф.И.О.)
Участковый лесничий Знаменского участкового лесничества Головкин В.Г.
6. Контактный телефон (адрес) 74-2-62

 Подпись

Дата: 10.08.2016г.

