

УТВЕРЖДАЮ:

Первый заместитель министра лесного хозяйства Красноярского края

Д.А. Селин

« 13 » 02 2018 г.

**Акт  
лесопатологического обследования № 18  
лесных насаждений Маганского лесничества Красноярского края.**

**Способ лесопатологического обследования:** 1. Визуальный   
2. Инструментальный

Место проведения:

Участковое лесничество	Урочище (дача)	Квартал	Выдел	Площадь, га
Беретское		60	7	12,0
Итого				12,0

Лесопатологическое обследование проведено на общей площади 12,0 га, в насаждениях свободных от аренды.

**2. Инструментальное обследование лесного участка.**

2.1. Фактическая таксационная характеристика лесного насаждения **соответствует** таксационному описанию лесных насаждений. Лесоустройство 2003г.

Ведомость лесных участков с выявленными несоответствиями таксационным описаниям приведена в приложении № 1 к Акту.

2.2. Состояние насаждений: с нарушенной устойчивостью   
с утраченной устойчивостью

Причины повреждения: обследованные насаждения повреждены и отработаны стволовыми вредителями (полиграф уссурийский), поражены грибными болезнями (губка сосновая).

Заселено (отработано) стволовыми вредителями:

Вид вредителя	Порода	Встречаемость (% заселенных деревьев)	Степень заселения лесного насаждения (слабая, средняя, сильная)
60-7			
Полиграф уссурийский	Пихта	13,1	средняя

Повреждено огнем:

Вид пожара	Порода	Состояние корневых лап		Состояние корневой шейки		Подсушивание луба	
		% поврежденных огнём корней	% деревьев с данным повреждением	ожог корневой шейки по окружности (1/4; 2/4;3/4;более 3/4)	% деревьев с данным повреждением	по окружности (1/4;2/4; 3/4; более3/4)	% деревьев с данным повреждением
		-	-				
		-	-				

Поражено болезнями:

Вид болезни	Порода	Встречаемость (% поражённых деревьев)	Степень поражения лесного насаждения (слабая, средняя, сильная)
60-7			
Губка сосновая	Сосна	40,0	сильная

2.3 Выборке подлежит **49,7%** деревьев,

в том числе:

ослабленных – 0 %;

сильно ослабленных – 0 %;

усыхающих –12,4 % (полиграф уссурийский, губка сосновая);

свежего сухостоя –23,2 %;

свежего ветровала – 0 %;

свежего бурелома –0 %;

старого ветровала – 0 %;

старого бурелома –0 %;

старого сухостоя –14,1 %;

аварийных – 0.

2.4. Полнота лесного насаждения после уборки деревьев, подлежащих рубке, составит: в кв. 60 выд. 7 – 0,3.

Критическая полнота для данной категории лесных насаждений защитные леса «зеленые зоны» ОЗУ: «Особо охранная территория пригородная зеленая зона г. Красноярска» при которых назначается выборочная санитарная рубка составляет: для пихты – не лимитируется.

### ЗАКЛЮЧЕНИЕ

С целью предотвращения негативных процессов или снижения ущерба от их воздействия назначено:

Участковое лесничество	Урочище (дача)	Квартал	Выдел	Площадь выдела, га	Вид мероприятия	Площадь мероприятия, га	Порода	Запас на выдел, куб.м	Крайние сроки проведения
Беретское		60	7	12,0	ВСП	12,0	П	1550,6	До 2019 г.
Итого:				12,0		12,0		1550,6	

Ведомость перечета деревьев, назначенных в рубку и абрис лесного участка прилагаются в приложении 2 и 3 к Акту.

Меры по обеспечению возобновления: Обеспечить сохранность подроста на пасеках в количестве не менее 70 % от его количества до рубки.

Мероприятия, необходимые для предупреждения повреждения или поражения смежных насаждений: Проведение лесопатологического обследования в прилегающих насаждениях, очистка площади от порубочных остатков – сбор порубочных остатков в кучи на погрузочные площадки с последующим сжиганием в не пожароопасный период.

Сведения для расчета степени повреждения:


Год образования старого сухостоя –2000;

основная причина повреждения древесины – стволые вредители (полиграф уссурийский), грибные болезни леса (губка сосновая).

**Дата проведения обследований «28» августа 2017 г.**

**Исполнители работ по проведению лесопатологического обследования:**

Инженер лесопользования  
КГБУ «Маганское лесничество»




Пуртова А.А.

Инженер ОЗЛ  
КГБУ «Маганское лесничество»



Митрофанова Н.А.

Лесничий  
Беретского участкового лесничества  
КГБУ «Маганское лесничество»



Кучас И.с.И.


Лесничий  
Верх-Базайского участкового лесничества  
КГБУ «Маганское лесничество»



Капитан Т.Н.

**СОГЛАСОВАНО:**

Руководитель  
КГБУ «Маганское лесничество»



Бобылев И.Н.



Результаты проведения лесопатологического обследования лесных насаждений за август месяц 2017года  
Лесничество (лесопарк): Маганское  
Урочище (лесная дача)

Номер квартала	Номер выдела	Площадь выдела, га	Целевое назначение лесов	Категория защитных лесов	Номер лесопатологического выдела	Площадь лесопатологического выдела, га	Таксационная характеристика лесного насаждения									Число деревьев на пробе, шт.	Распределение деревьев по категориям состояния, % от запаса									Признаки повреждения деревьев	Доля поврежденных деревьев, %	Причина ослабления, повреждения	Полжегит рубке, %	Назначенные мероприятия																								
							Состав	порода	возраст	средняя высота, м	средний диаметр, см	тип леса	полнота	бонитет	запас, км/га		без признаков ослабления	ослабленные	сильно ослабленные	усыхающие	свежий сухойстой	старый сухойстой	свежий ветровали	старый ветровали	свежий бурелом					старый бурелом	аварийные деревья	вид	площадь, га																					
1	2	3	4	5	6	7	8	9	10	11	12	13	14	15	16	17	18	19	20	21	22	23	24	25	26	27	28	29	30	31	32	33	34																					
60	7	12	3		7	12	5	П	150	24	26	ОС	0,6	3	260	102	1,1	12,7	36,4	9,6	27,8	12,4						98,9																										
																5		40,4	59,6																																			
																3																																						
																3		100	100																																			
																10		22,1	28	8,6	41,3																																	
																11		5,7	83			11,3																																
																3			66,8	33,2																																		
Сплошная санитарная рубка (ССР)																																																						
Лесопатологическое обследование (ЛПО)																																																						
Выборочная санитарная рубка (ВСП)																																																						
Уборка захламленности (УЗ)																																																						
Итого																	0,6	11,6	38,1	12,4	23,2	14,1										137	0,6	11,6	38,1	12,4	23,2	14,1								49,7	ВСП	12,0						
Всего																																																				49,7	ВСП	12,0

\* - Показатели, не соответствующие таксационному описанию.

Исполнители работ по проведению лесопатологического обследования:

Лесничий Вер-Базайского уч. лесничества КГБУ "Маганское лесничество"

Инженер ОиЗЛ КГБУ "Маганское лесничество"

Инженер лесопользования КГБУ "Маганское лесничество"

лесничий Беретского уч. лесничества КГБУ "Маганское лесничество"

Согласовано:

Руководитель КГБУ "Маганское лесничество"



Ведомость перечета деревьев назначенных в рубку  
ВРЕМЕННАЯ ПРОБНАЯ ПЛОЩАДЬ № 2

Субъект Российской Федерации Красноярский край  
Лесничество (лесопарк) Маганское  
Участковое л-во Беретское Квартал 60 Выдел 7 Площадь 12,0 га  
Номер очага \_\_\_\_ га Размер пробной площади 0,27 га  
Таксационная характеристика: Защитные: зеленые зоны  
Тип леса ОС Состав 5П2П1С1Л1 Возраст 150 Бонитет 3  
Ос+К+Е+Б  
Полнота 0,6 Запас на га 260,0 куб.м Возобновление 7П1Е2К (15) 2,0 м, 6,0 тыс. шт/га -  
жизнеспособный

Время и причина ослабления лесного насаждения: Полиграф уссурийский, короед шестизубчатый, Сосновая губка

Тип очага вредных организмов: эпизодический, хронический (подчеркнуть)

Фаза развития очага вредных организмов: начальная, нарастания численности, собственно вспышка, кризис  
(подчеркнуть)

Состояние лесного насаждения, намечаемые мероприятия: Насаждение находится в неудовлетворительном санитарном состоянии, рекомендуется проведение выборочной санитарной рубки

Исполнитель работ по проведению лесопатологического обследования:

Лесничий В-Базайского уч-го л-ва Подпись



Капитан Т.Н.

Дата составления документа 28 августа 2017 Телефон

8 (39175) 9-62-43







Порода	Клр	Диаметр - с/д	Распределение количества и площади поперечного сечения деревьев по категориям санитарного состояния																	
			1		2		3		4		5		6		аварийные деревья		Итого			
Площадь сечения одного дерева	Кол. шт	G, м2	Кол. шт	G, м2	Кол. шт	G, м2	Кол. шт	G, м2	Кол. шт	G, м2	Кол. шт	G, м2	Кол. шт	G, м2	Кол. шт	G, м2	Кол. шт	G, м2		
20	0,031	0,000	0,000	0,000	1	0,031	0,000	0,000	0	0,000	0	0,000	0	0,000	0	0,000	2	0,062		
24	0,045	0,000	0,000	1	0,045	0,000	0,000	0	0,000	0	0,000	0	0,000	0	0,000	0	0,000	1	0,045	
28	0,062	0,000	1	0,062	0,000	0,000	0	0,000	0	0,000	0	0,000	0	0,000	0	0,000	0	0,000	1	0,062
32	0,080	0,000	0,000	0,000	1	0,080	0,000	0,000	0	0,000	0	0,000	0	0,000	0	0,000	0	0,000	1	0,080
36	0,102	0,000	0,000	0,000	1	0,102	0,000	0,000	0	0,000	0	0,000	0	0,000	0	0,000	0	0,000	1	0,102
60	0,280	0,000	1	0,280	0,000	1	0,280	0,000	1	0,280	0,000	0,000	0	0,000	0	0,000	0	0,000	3	0,840
Итого на пробе	0,560	0,000	2	0,560	0,000	4	0,560	0,000	2	0,560	0,000	0,000	0	0,000	0	0,000	10	1,551		
в % соотношении	0,0	0,0	20,0	22,1	40,0	28,0	8,6	20,0	41,3	0,0	0,0	0,0	0,0	0,0	0,0	0,0	100,0	100,0		
Всего на выделке	0,000	89	15,200	178	19,378	89	5,911	89	28,444	0	0,000	0	0,000	0	0,000	0	0,000	444	68,933	
в % соотношении	0,0	0,0	20,0	22,1	40,0	28,0	8,6	20,0	41,3	0,0	0,0	0,0	0,0	0,0	0,0	0,0	100,0	100,0		
Живые деревья =	267 шт	0,0 м3	50,1 %	Подлежит рубке =															0,0 м3	49,9 %
в % соотношении	60,0 %																			

Порода	Сосна	Диаметр - с/д	Распределение количества и площади поперечного сечения деревьев по категориям санитарного состояния																	
			1		2		3		4		5		6		аварийные деревья		Итого			
Площадь сечения одного дерева	Кол. шт	G, м2	Кол. шт	G, м2	Кол. шт	G, м2	Кол. шт	G, м2	Кол. шт	G, м2	Кол. шт	G, м2	Кол. шт	G, м2	Кол. шт	G, м2	Кол. шт	G, м2		
28	0,062	0,000	0,000	1	0,062	0,000	0,000	0	0,000	0	0,000	0	0,000	0	0,000	0	0,000	1	0,062	
32	0,080	0,000	0,000	1	0,080	0,000	0,000	0	0,000	0	0,000	0	0,000	0	0,000	0	0,000	2	0,160	
36	0,102	0,000	0,000	0,000	1	0,102	0,000	0,000	0	0,000	0	0,000	0	0,000	0	0,000	1	0,102		
60	0,280	0,000	0,000	0,000	1	0,280	0,000	0,000	0	0,000	0	0,000	0	0,000	0	0,000	1	0,280		
Итого на пробе	0,000	0,000	3	0,244	2	0,360	0,000	0,000	0,000	0,000	0,000	0,000	0,000	0,000	0,000	0,000	5	0,604		
в % соотношении	0,0	0,0	60,0	40,4	40,0	59,6	0,0	0,0	0,0	0,0	0,0	0,0	0,0	0,0	0,0	0,0	100,0	100,0		
Всего на выделке	0,000	0	0,000	133	10,844	89	16,000	0	0,000	0	0,000	0	0,000	0	0,000	0	0,000	222	26,844	
в % соотношении	0,0	0,0	60,0	40,4	40,0	59,6	0,0	0,0	0,0	0,0	0,0	0,0	0,0	0,0	0,0	0,0	100,0	100,0		
Живые деревья =	133 шт	0,0 м3	40,4 %	Подлежит рубке =															0,0 м3	59,6 %
в % соотношении	60,0 %																			

Порода	Ель	Диаметр - с/д	Распределение количества и площади поперечного сечения деревьев по категориям санитарного состояния																	
			1		2		3		4		5		6		аварийные деревья		Итого			
Площадь сечения одного дерева	Кол. шт	G, м2	Кол. шт	G, м2	Кол. шт	G, м2	Кол. шт	G, м2	Кол. шт	G, м2	Кол. шт	G, м2	Кол. шт	G, м2	Кол. шт	G, м2	Кол. шт	G, м2		
16	0,020	0,000	0,000	0,000	1	0,020	0,000	0,000	0	0,000	0	0,000	0	0,000	0	0,000	1	0,020		
20	0,031	0,000	1	0,031	2	0,062	0,000	0,000	0	0,000	0	0,000	0	0,000	0	0,000	3	0,093		
24	0,045	0,000	0,000	0,000	1	0,045	0,000	0,000	0	0,000	0	0,000	0	0,000	0	0,000	1	0,045		
28	0,062	0,000	0,000	0,000	4	0,248	0,000	0,000	1	0,062	0	0,000	0	0,000	0	0,000	5	0,310		
32	0,080	0,000	0,000	0,000	1	0,080	0,000	0,000	0	0,000	0	0,000	0	0,000	0	0,000	1	0,080		
Итого на пробе	0,000	0,000	1	0,031	9	0,455	0,000	0,000	1	0,062	0	0,000	0	0,000	0	0,000	11	0,548		
в % соотношении	0,0	0,0	9,1	5,7	81,8	83,0	0,0	0,0	0,0	9,1	11,3	0,0	0,0	0,0	0,0	0,0	100,0	100,0		
Всего на выделке	0,000	44	1,378	400	20,222	0	0,000	0	0,000	44	2,756	0	0,000	0	0,000	0	0,000	489	24,356	
в % соотношении	0,0	0,0	9,1	5,7	81,8	83,0	0,0	0,0	0,0	9,1	11,3	0,0	0,0	0,0	0,0	0,0	100,0	100,0		
Живые деревья =	44 шт	0,0 м3	88,7 %	Подлежит рубке =															0,0 м3	11,3 %
в % соотношении	90,9 %																			

Диаметр, см	Площадь сечения дерева	Распределение количества и площади поперечного сечения деревьев по категориям санитарного состояния												Итого											
		1		2		3		4		5		6			аварийные деревья		Итого								
		Кол. шт	Г, м2	Кол. шт	Г, м2	Кол. шт	Г, м2	Кол. шт	Г, м2	Кол. шт	Г, м2	Кол. шт	Г, м2		Кол. шт	Г, м2		Кол. шт	Г, м2						
12	0,011	4	0,044	2	0,022	4	0,044	0	0,000	3	0,033	5	0,055	0	0,000	0	0,000	18	0,198						
16	0,020	0	0,000	0	0,000	0	0,000	0	0,000	2	0,040	0	0,000	0	0,000	0	0,000	2	0,040						
20	0,031	0	0,000	2	0,062	10	0,310	0	0,000	11	0,341	7	0,217	0	0,000	0	0,000	30	0,930						
24	0,045	0	0,000	7	0,315	9	0,405	2	0,090	6	0,270	4	0,180	0	0,000	0	0,000	28	1,260						
28	0,062	0	0,000	0	0,000	5	0,310	5	0,310	5	0,310	1	0,062	0	0,000	0	0,000	16	0,992						
32	0,080	0	0,000	0	0,000	3	0,240	0	0,000	2	0,160	0	0,000	0	0,000	0	0,000	5	0,400						
36	0,102	0	0,000	0	0,000	2	0,204	0	0,000	0	0,000	0	0,000	0	0,000	0	0,000	2	0,204						
40	0,126	0	0,000	1	0,126	0	0,000	0	0,000	0	0,000	0	0,000	0	0,000	0	0,000	1	0,126						
Итого на рубье		4	0,044	12	0,528	33	1,513	7	0,400	29	1,154	17	0,514	0	0,000	0	0,000	102	4,150						
в % соотношении		3,9	1,1	11,8	15,7	32,3	36,4	6,9	9,6	28,4	27,8	16,7	12,4	0,0	0,0	0,0	0,0	100,0	100,0						
Всего на выделе		178	1,956	533	23,333	1467	67,244	311	17,778	1289	51,289	756	23,844	0	0,000	0	0,000	4533	184,444						
в % соотношении		3,9	1,1	11,8	12,7	32,3	36,4	6,9	9,6	28,4	27,8	16,7	12,4	0,0	0,0	0,0	0,0	100,0	100,0						
Живые деревья =		2178	шт	0,0	м3	50,2	%	Подъемит рубье =												235,6	шт	0,0	м3	49,8	%
		48,0	%													52,0	%								

Диаметр, см	Площадь сечения дерева	Распределение количества и площади поперечного сечения деревьев по категориям санитарного состояния												Итого											
		1		2		3		4		5		6			аварийные деревья		Итого								
		Кол. шт	Г, м2	Кол. шт	Г, м2	Кол. шт	Г, м2	Кол. шт	Г, м2	Кол. шт	Г, м2	Кол. шт	Г, м2		Кол. шт	Г, м2		Кол. шт	Г, м2						
32	0,080	0	0,000	0	0,000	0	0,000	0	0,000	0	0,000	1	0,080	0	0,000	0	0,000	1	0,080						
48	0,181	0	0,000	0	0,000	0	0,000	0	0,000	0	0,000	1	0,181	0	0,000	0	0,000	1	0,181						
56	0,250	0	0,000	0	0,000	0	0,000	0	0,000	0	0,000	1	0,250	0	0,000	0	0,000	1	0,250						
Итого на рубье		0	0,000	0	0,000	0	0,000	0	0,000	0	0,000	3	0,511	0	0,000	0	0,000	3	0,511						
в % соотношении		0,0	0,0	0,0	0,0	0,0	0,0	0,0	0,0	0,0	0,0	100,0	100,0	0,0	0,0	0,0	0,0	100,0	100,0						
Всего на выделе		0	0,000	0	0,000	0	0,000	0	0,000	0	0,000	133	27,711	0	0,000	0	0,000	133	27,711						
в % соотношении		0,0	0,0	0,0	0,0	0,0	0,0	0,0	0,0	0,0	0,0	100,0	100,0	0,0	0,000	0	0,000	100,0	100,0						
Живые деревья =		0	шт	0,0	м3	0,0	%	Подъемит рубье =												133	шт	0,0	м3	100,0	%
		0,0	%													100,0	%								

Порода	Диаметр, см	Распределение количества и площади поперечного сечения деревьев по категориям санитарного состояния															
		1		2		3		4		5		6					
Береза	Одно дерево	Кол. шт	Г, м2	Кол. шт	Г, м2	Кол. шт	Г, м2	Кол. шт	Г, м2	Кол. шт	Г, м2	Кол. шт	Г, м2	Кол. шт	Г, м2	Кол. шт	Г, м2
24	0,045	0	0,000	0	0,000	1	0,045	0	0,000	0	0,000	0	0,000	0	0,000	0	0,045
28	0,062	0	0,000	0	0,000	1	0,062	0	0,000	0	0,000	0	0,000	0	0,000	0	0,062
32	0,080	0	0,000	0	0,000	1	0,080	0	0,000	0	0,000	0	0,000	0	0,000	0	0,080
Итого на пробе		0	0,000	0	0,000	2	0,125	1	0,062	0	0,000	0	0,000	0	0,000	0	0,187
в % соотношение		0,0	0,0	0,0	0,0	66,7	66,8	33,3	33,2	0,0	0,0	0,0	0,0	0,0	0,0	0,0	100,0
Всего на выделе		0	0,000	0	0,000	89	5,556	44	2,756	0	0,000	0	0,000	0	0,000	0	8,311
в % соотношение		0,0	0,0	0,0	0,0	66,7	66,8	33,3	33,2	0,0	0,0	0,0	0,0	0,0	0,0	0,0	100,0
Живые деревья =		89 шт	0,0 м2	0,0 м2	66,8 %	44 шт	33,2 %	0,0 м2	33,3 %	0,0 м2	0,0 %	0,0 м2	0,0 %	0,0 м2	0,0 %	0,0 м2	33,2 %
Подлежат рубке =		0,0 шт	0,0 м2	0,0 м2	0,0 %	0,0 шт	0,0 %	0,0 м2	0,0 %	0,0 м2	0,0 %	0,0 м2	0,0 %	0,0 м2	0,0 %	0,0 м2	0,0 %

Порода	Диаметр, см	Распределение количества и площади поперечного сечения деревьев по категориям санитарного состояния															
		1		2		3		4		5		6					
Осина	Площадь сечения одного дерева	Кол. шт	Г, м2	Кол. шт	Г, м2	Кол. шт	Г, м2	Кол. шт	Г, м2	Кол. шт	Г, м2	Кол. шт	Г, м2	Кол. шт	Г, м2	Кол. шт	Г, м2
20	0,031	0	0,000	0	0,000	1	0,031	0	0,000	0	0,000	0	0,000	0	0,000	1	0,031
28	0,062	0	0,000	0	0,000	1	0,062	0	0,000	0	0,000	0	0,000	0	0,000	0	0,062
32	0,080	0	0,000	0	0,000	1	0,080	0	0,000	0	0,000	0	0,000	0	0,000	1	0,080
Итого на пробе		0	0,000	0	0,000	3	0,173	0	0,000	0	0,000	0	0,000	0	0,000	3	0,173
в % соотношение		0,0	0,0	0,0	0,0	100,0	100,0	0,0	0,0	0,0	0,0	0,0	0,0	0,0	0,0	100,0	100,0
Всего на выделе		0	0,000	0	0,000	133	7,689	0	0,000	0	0,000	0	0,000	0	0,000	133	7,689
в % соотношение		0,0	0,0	0,0	0,0	100,0	100,0	0,0	0,0	0,0	0,0	0,0	0,0	0,0	0,0	100,0	100,0
Живые деревья =		133 шт	0,0 м2	0,0 м2	100,0 %	0,0 шт	0,0 %	0,0 м2	0,0 %	0,0 м2	0,0 %	0,0 м2	0,0 %	0,0 м2	0,0 %	0,0 м2	0,0 %
Подлежат рубке =		0,0 шт	0,0 м2	0,0 м2	0,0 %	0,0 шт	0,0 %	0,0 м2	0,0 %	0,0 м2	0,0 %	0,0 м2	0,0 %	0,0 м2	0,0 %	0,0 м2	0,0 %

Порода	Диаметр, см	Распределение количества и площади поперечного сечения деревьев по категориям санитарного состояния																	
		1		2		3		4		5		6							
Кедр	Сосна	Ель	Пихта	Лиственница	Береза	Осина	Итого, шт	Итого, %	Кол. шт	Г, м2	Кол. шт	Г, м2	Кол. шт	Г, м2	Кол. шт	Г, м2	Кол. шт	Г, м2	
0	0,000	0	0,000	178	19,378	89	5,911	89	28,444	0	0,000	0	0,000	0	0,000	0	0,000	444	68,933
0	0,000	0	0,000	133	10,844	89	16,900	0	0,000	0	0,000	0	0,000	0	0,000	0	0,000	222	26,844
0	0,000	44	1,378	400	20,222	0	0,000	0	0,000	44	2,756	0	0,000	0	0,000	0	0,000	489	24,356
178	1,956	533	23,333	1467	67,244	311	17,778	1289	51,289	756	22,844	0	0,000	0	0,000	0	0,000	4533	184,444
0	0,000	0	0,000	0	0,000	0	0,000	0	0,000	133	22,711	0	0,000	0	0,000	0	0,000	133	22,711
0	0,000	0	0,000	89	5,556	44	2,756	0	0,000	0	0,000	0	0,000	0	0,000	0	0,000	133	8,311
178	1,956	667	39,911	2400	130,933	533	42,444	1378	79,733	933	48,311	0	0,000	0	0,000	0	0,000	6089	343,289
2,2	0,6	10,9	11,6	39,5	38,1	8,8	12,4	22,6	23,2	15,3	14,1	0,0	0,0	0,0	0,0	0,0	0,0	100,0	100,0

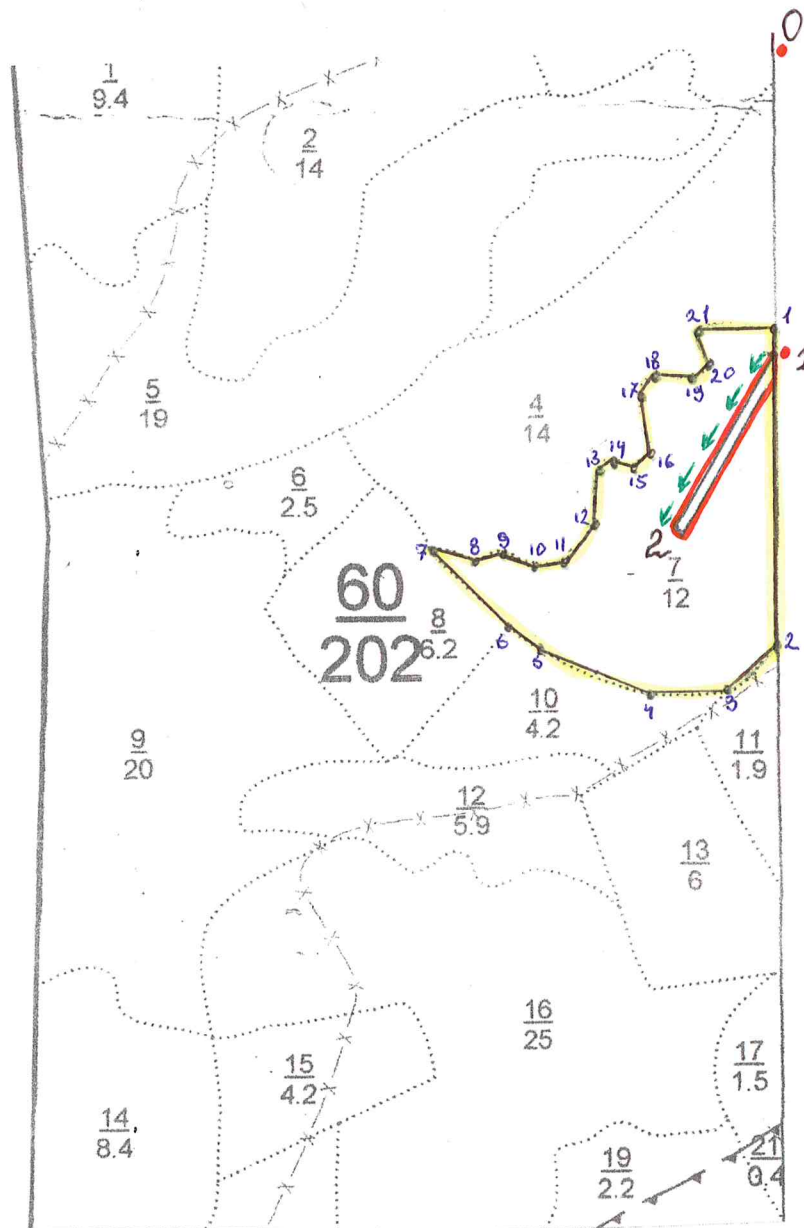
Порода	Диаметр, см	Распределение количества и площади поперечного сечения деревьев по категориям санитарного состояния																	
		1		2		3		4		5		6							
Кедр	Сосна	Ель	Пихта	Лиственница	Береза	Осина	Итого, шт	Итого, %	Кол. шт	Г, м2	Кол. шт	Г, м2	Кол. шт	Г, м2	Кол. шт	Г, м2	Кол. шт	Г, м2	
0	0,000	0	0,000	89	5,911	89	28,444	0	0,000	0	0,000	0	0,000	0	0,000	0	0,000	444	68,933
0	0,000	0	0,000	89	16,900	0	0,000	0	0,000	0	0,000	0	0,000	0	0,000	0	0,000	222	26,844
0	0,000	44	1,378	400	20,222	0	0,000	0	0,000	44	2,756	0	0,000	0	0,000	0	0,000	489	24,356
178	1,956	533	23,333	1467	67,244	311	17,778	1289	51,289	756	22,844	0	0,000	0	0,000	0	0,000	4533	184,444
0	0,000	0	0,000	0	0,000	0	0,000	0	0,000	133	22,711	0	0,000	0	0,000	0	0,000	133	22,711
0	0,000	0	0,000	89	5,556	44	2,756	0	0,000	0	0,000	0	0,000	0	0,000	0	0,000	133	8,311
178	1,956	667	39,911	2400	130,933	533	42,444	1378	79,733	933	48,311	0	0,000	0	0,000	0	0,000	6089	343,289
2,2	0,6	10,9	11,6	39,5	38,1	8,8	12,4	22,6	23,2	15,3	14,1	0,0	0,0	0,0	0,0	0,0	0,0	100,0	100,0

Итого осетев на выделе живых деревьев 1560,4 м2 50,3 % Итого подлежат рубке на всей площади выдела 1550,6 м2 49,7 %

Площадь после вырубki деревьев 0,30

**Абрис участка  
к акту лесопатологического обследования**

М 1:10000




N выдела	Ленты пересчет				
	N ленты (площадки)	длина, м	ширина, м	радиус, м	площадь, га
7	1	270	10		0,27

Кв. 60 выд. 7

Номера точек	Координаты	Румбы линий	Длина, м
0-1	Ю	0°	500
1-2	ЮЗ	30°	270

Номера точек	Координаты	Румбы линий	Длина, м
0-1	N55° 42,777' E93° 7,950'	Ю 0°	450
1-2	N55° 42,612' E93° 7,952'	Ю 0°	420
2-3	N55° 42,423' E93° 7,951'	ЮЗ 45°	90
3-4	N55° 42,399' E93° 7,890'	ЮЗ 87°	100
4-5	N55° 42,398' E93° 7,783'	СЗ 69°	160
5-6	N55° 42,430' E93° 7,639'	СЗ 53°	54
6-7	N55° 42,445' E93° 7,605'	СЗ 44°	150
7-8	N55° 42,490' E93° 7,507'	ЮВ 72°	60
8-9	N55° 42,483' E93° 7,560'	СВ 70°	40
9-10	N55° 42,487' E93° 7,598'	ЮВ 65°	46
10-11	N55° 42,477' E93° 7,636'	СВ 83°	40
11-12	N55° 42,480' E93° 7,677'	СВ 38°	65
12-13	N55° 42,502' E93° 7,717'	С 0°	75
13-14	N55° 42,534' E93° 7,719'	СВ 52°	20
14-15	N55° 42,537' E93° 7,744'	ЮВ 72°	35
15-16	N55° 42,533' E93° 7,768'	СВ 48°	30
16-17	N55° 42,541' E93° 7,790'	СЗ 15°	80
17-18	N55° 42,575' E93° 7,776'	СВ 35°	40
18-19	N55° 42,588' E93° 7,798'	ЮВ 85°	50
19-20	N55° 42,584' E93° 7,849'	СВ 57°	31
20-21	N55° 42,592' E93° 7,869'	СЗ 28°	50
21-1	N55° 42,615' E93° 7,851'	В 0°	110

**Условные обозначения:**

Обследуемый участок - 

Пробная площадь - 

Маршрутный ход - 

Начало маршрутного хода - 

Привязка - 

Исполнитель работ по проведению лесопатологического исследования:

ФИО, должность: Капитан Т.Н. лесничий В-Базайского уч-го л-ва Подпись Конф-

Дата составления документа «28» августа 2017 г.

Телефон 8 (39175) 9-62-43

N	Пло-	Состав	Подрост	по:Я:Вы:Эле-:Воз:Вы-:Ди:Кл:Гр:Бо: Тип	Полн:Запас	сврораст.	Кл:	Запас	на	выделе,	МЗ
1	2	3	4	5	6	7	8	9	10	11	12
1	2	3	4	5	6	7	8	9	10	11	12
1	2	3	4	5	6	7	8	9	10	11	12

1 : 2 : 3 : 4 : 5 : 6 : 7 : 8 : 9 : 10 : 11 : 12 : 13 : 14 : 15 : 16 : 17 : 18 : 19 : 20 : 21 : 22 : 23 : 24 :  
 П 14 14 336 2  
 подрост: 5Б4П1К (15) 2,0 м, 2,0 тыс.шт/га, БЛАГОНАДЕЖНЫЙ  
 подлесок: СПР Р АЖ СРЕДНИЙ  
 склон СЗ-15  
 СОСТАВ НЕОДНОРОДНЫЙ, ПОЛНОТА НЕРАВНОМЕРНАЯ  
 почва: СВЕТЛЫЕ И ТЕМНО-СЕРЫЕ ЛЕСНЫЕ, СРЕДНЕСУГЛИНИСТАЯ, СВЕЖАЯ, СРЕДНЕМощНАЯ  
 ДОСТУПНЫЙ ДЛЯ ЛЕТНЕЙ ВЫВОЗКИ, ТРАКТОРОМ  
 озу: ОСОВО ОХРАН. ТЕР. "ПРИГОРОД. ЗЕЛ. ЗОНА Г. КРАСНОЯРСКА"

5	19,0	КРУТОЙ	СКЛОН	СКЛОН ЮВ-35														
6	2,5	ЗЕЛП1К1С4Б	1	16	Е	50	16	14	3	2	2	ЭМК	0,7	170	425	127	2	ПРОХОДН. 2 ОЧ. 25% РУВКА ЕД. ДЕР.

единичные деревья  
 5ПЗЕ2Л П 130 24 28 20 2 25  
 Е 25 32 1 15  
 Л 170 27 52 2 10  
 подрост: 6БЗП1К (20) 3,0 м, 4,0 тыс.шт/га, БЛАГОНАДЕЖНЫЙ  
 подлесок: СПР Р АЖ СРЕДНИЙ  
 склон СЗ-17  
 СОСТАВ НЕОДНОРОДНЫЙ, ПОЛНОТА НЕРАВНОМЕРНАЯ  
 почва: ЛЕВ- СЛАВО-, СРЕДНЕПОДЗОЛ. СУГЛ., СРЕДНЕСУГЛИНИСТАЯ, СВЕЖАЯ, СРЕДНЕМощНАЯ  
 ДОСТУПНЫЙ ДЛЯ ЛЕТНЕЙ ВЫВОЗКИ, ТРАКТОРОМ  
 озу: ОСОВО ОХРАН. ТЕР. "ПРИГОРОД. ЗЕЛ. ЗОНА Г. КРАСНОЯРСКА"

7	12,0	5П2П1С1П1ОС+К+Б+В	1	23	П	150	24	26	8	4	3	ОС	0,6	250	3000	1500	2	360	САН. РЕК. РУВКА 15%

подрост: 7ПЛЕ2К (15) 2,0 м, 6,0 тыс.шт/га, БЛАГОНАДЕЖНЫЙ  
 подлесок: Р РЕДКИЙ  
 склон СЗ-18  
 повреждение ВОЛЕЗНАМИ ЛЕСА, ПИХТА, СРЕДНЯЯ ПОВРЕЖДЕННОСТЬ, КОРНЕВАЯ ГУБКА  
 СОСТАВ НЕОДНОРОДНЫЙ, ПОЛНОТА НЕРАВНОМЕРНАЯ, НАСАЖЕНИЕ РАЗНОВОЗР.  
 почва: ВЫШЕЛОЧ. ЛЕРН. ПЕРЕГН. КАРБОНАТН., СРЕДНЕСУГЛИНИСТАЯ, СВЕЖАЯ, СРЕДНЕМощНАЯ  
 ДОСТУПНЫЙ ДЛЯ ЛЕТНЕЙ ВЫВОЗКИ, ТРАКТОРОМ  
 озу: ОСОВО ОХРАН. ТЕР. "ПРИГОРОД. ЗЕЛ. ЗОНА Г. КРАСНОЯРСКА"



**ЛИСТОК СИГНАЛИЗАЦИИ**  
**о выявлении повреждений насаждений насекомыми, болезнями**  
**и другими неблагоприятными факторами**

1. Место выявления повреждений: КГБУ «Маганское» лесничество, Беретское  
участковое лесничество квартал 60 выд. 7.

(урочище, лесничество, лесопарк, квартал, выдел, координаты, другое)

2. Что обнаружено: повреждение стволовыми вредителями, грибными болезнями.

(ветровал, бурелом, горельник, объедание, свежий сухостой, пожелтение хвои или листвы, наличие большого количества личинок на деревьях, другое и т.п.)

3. Повреждена древесная порода: Сосна, Береза, Пихта, Лиственница, Кедр, Ель, Береза

4. Примерная площадь повреждения: 12,0 га

5. Сообщил (должность, Ф.И.О.):

Лесничий Верх-Базайского участкового лесничества Капитан Т.Н.

Контактный телефон (адрес) 8 (39175) 9-62-43

«21» августа 2017 г. Дата

Конф-

Подпись

6. Проверил (должность, Ф.И.О.):

Инженер Охраны и защиты леса Митрофанова Н.А.

Контактный телефон (адрес) 8 (39175) 9-62-43

«22» августа 2017 г. Дата

Митрофанова

Подпись





МИНИСТЕРСТВО ЭКОЛОГИИ И РАЦИОНАЛЬНОГО  
ПРИРОДОПОЛЬЗОВАНИЯ КРАСНОЯРСКОГО КРАЯ

Краевое государственное казенное учреждение

**Дирекция по особо охраняемым  
природным территориям  
Красноярского края  
(КГКУ «Дирекция по ООПТ»)**

г. Красноярск, ул. Ленина, 41  
660049, г. Красноярск, а/я 5404  
тел/факс: (391) 265-25-94  
E-mail: mail@doopt.ru; http://www.doopt.ru

26 ЯНВ 2018

№ 121/05-14

на № МЛХ/2-04252 от 29.12.2017

4  
Первому заместителю министра  
лесного хозяйства  
Красноярского края

Д.А. Селину

Копия: старшему  
государственному инспектору в  
области охраны окружающей  
среды Центральной МРСИ

А.Н. Кириллову

О рассмотрении материалов по проведению  
СОМ на ООПТ

Уважаемый Дмитрий Александрович!

КГКУ «Дирекция по ООПТ» рассмотрены материалы по проведению санитарно-оздоровительных мероприятий (далее – СОМ) на территории Маганского лесничества Беретского участкового лесничества в кв. № 27 (выд. 17), 28 (выд. 5, 14), 29 (выд. 6), 60 (выд. 7, 10, 13), 61 (выд. 8, 18) в границах IV кластера государственного комплексного заказника краевого значения «Красноярский» (далее – Заказник) в составе:

копии актов приемки работ по наземному лесопатологическому обследованию инструментальным способом в Маганском лесничестве (б/д и б/н) на 9 л. в 1 экз.;

копии актов лесопатологического обследования лесных насаждений Маганского лесничества (б/д и б/н) на 27 л. в 1 экз.;

копии ведомостей лесных участков с выявленными несоответствиями таксационным описаниям на 9 л. в 1 экз.;

копии ведомостей перечета деревьев, назначенных в рубку, на 72 л. в 1 экз.;

копии ведомостей результатов проведения лесопатологического обследования лесных насаждений за август 2017 года на 9 л. в 1 экз.;

копии абрисов лесных участков к актам лесопатологического обследования на 21 л. в 1 экз.;

схемы из планшетов на участки, намечаемые для проведения ЛПО в Маганском лесничестве, на 18 л. в 1 экз.;

копии таксационного описания лесных насаждений, планируемых для СОМ (материалы лесоустройства 2003 год), на 11 л. в 1 экз.;

копии листков сигнализации о выявлении повреждений насаждений насекомыми, болезнями и другими неблагоприятными факторами на 9 л. в 1 экз.;

копия приказа КГБУ «Маганское лесничество» о создании комиссии для участия в лесопатологическом обследовании от 10.05.2017 № 17 на 1 л. в 9 экз.;

копия удостоверения о повышении квалификации Капитан Т.Н., регистрационный номер 0200/0822-12941 от 04.03.2016, на 1 л. в 9 экз.;

фотографии поврежденных лесных насаждений на 11 л. в 1 экз.

В соответствии с п.5 Положения о Заказнике, утвержденного Постановлением Правительства Красноярского края от 20.04.2010 № 196-п, СОМ в лесах проводятся в соответствии с Правилами санитарной безопасности в лесах Российской Федерации.

По представленным материалам выборочная санитарная рубка планируется на общей площади 66,7 га с выбираемым общим объемом древесины 6 729,7 м<sup>3</sup>. Категория защитности - «зеленые зоны» ОЗУ «Особо охраняемая территория «Пригородная зеленая зона г. Красноярска»:

№ кв.	№ выд.	Площадь лесосеки, га	Состав	Возраст, лет	Полнота до/после рубки	Запас на 1 га/м <sup>3</sup>	Интенсивность, %	Общий вырубаемый объем древесины, м <sup>3</sup>
27	17	1,1	5П2Е1К1Л1Б	150	0,5/0,3	340	37,8	141,3
			подрост 6П2Е2К, возраст 20 лет, высота 2,0 м, запас 4,0 тыс. шт./га					
28	5	12,0	5П2Е2К1Б	170	0,5/0,3	210	38,6	972,7
			подрост 10П, возраст 15 лет, высота 2,0 м, запас 8,0 тыс. шт./га					
28	14	7,2	5П2Е1К1Л1Б	150	0,5/0,3	340	42,4	1038,0
			подрост 6П2Е2К, возраст 20 лет, высота 2,0 м, запас 4,0 тыс. шт./га					
29	6	9,5	5П2Е2К1Б	170	0,5/0,3	210	36,8	734,2
			подрост 10П, возраст 15 лет, высота 2,0 м, запас 8,0 тыс. шт./га					
60	7	12,0	5П2П1С1Л1Ос +К+Е+Б	150	0,6/0,3	260	49,7	1550,6
			подрост 7П1Е2К, возраст 15 лет, высота 2,0 м, запас 6,0 тыс. шт./га					
60	10	4,2	6П2Е2К+Б+Л	150	0,6/0,4	280	27,3	321,0
			подрост 8П1Е1К, возраст 30 лет, высота 3,0 м, запас 2,0 тыс. шт./га					
60	13	6,0	7П1К2Б+С+Л1+ Е	150	0,5/0,4	230	30,3	418,1
			подрост 6П2Е2К, возраст 35 лет, высота 5,0 м, запас 3,5 тыс. шт./га					
61	8	6,0	5П2П1С1Л1Ос +К+Е+Б	150	0,6/0,3	260	50,6	789,4
			подрост 7П1Е2К, возраст 15 лет, высота 2,0 м, запас 6,0 тыс. шт./га					
61	18	8,7	5П2Е2К1С+Б+ Ос	170	0,5/0,3	230	38,2	764,4
			подрост 8П1Е1К, возраст 25 лет, высота 2,0 м, запас 6,0 тыс. шт./га					
Итого:		66,7						6 729,7

Проведение СОМ рекомендовано материалами лесопатологического обследования лесных насаждений по причине повреждения стволовыми вредителями (полиграф уссурийский, усач черный, еловый, короед

шестизубчатый) и болезнями леса (губки: сосновая, лиственничная, еловая, трутовики: ложный, окаймленный, осиновый).

Полнота лесных насаждений после рубки составит 0,3-0,4. Критическая полнота для этой категории лесных насаждений не лимитируется.

Испрашиваемые лесные участки находятся на путях осенней и весенней миграции косули сибирской, марала и лося.

Учитывая требования действующих нормативных актов, направленных на обеспечение санитарной безопасности в лесах, и установленный режим охраны и природопользования Заказника, считаю возможным проведение выборочной санитарной рубки на испрашиваемых лесных участках Маганского лесничества на общей площади 66,7 га с выбираемым общим объемом древесины 6 729,7 м<sup>3</sup> в границах Заказника при условиях:

реализации хозяйственной деятельности в соответствии с режимом охраны и природопользования Заказника;

проведения СОМ по возможности с января по март и июня по сентябрь.

Директор



П.Л. Борzych

Мясников Сергей Владимирович  
265-26-31

