

УТВЕРЖДАЮ:

Первый заместитель министра лесного хозяйства Красноярского края

Д.А. Селин _____

«05» _____ 2017 г.

**Акт
лесопатологического обследования № 170
лесных насаждений Енисейского лесничества Красноярского края.**

Способ лесопатологического обследования: 1. Визуальный
2. Инструментальный

Место проведения:

Участковое лесничество	Урочище (дача)	Квартал	Выдел	Площадь, га
Назимовское	-	458	4	36,0
Назимовское	-	458	10	30,0
Итого				66,0

Лесопатологическое обследование проведено на общей площади 66,0 га, в насаждениях свободных от аренды.

2. Инструментальное обследование лесного участка.

2.1. Фактическая таксационная характеристика лесного насаждения **соответствует** (Лесоустройство 2007 года) таксационному описанию.

Ведомость лесных участков с выявленными несоответствиями таксационным описаниям приведена в приложении № 1 к Акту.

2.2. Состояние насаждений: с нарушенной устойчивостью
с утраченной устойчивостью

Причины повреждения: обследованные насаждения повреждены Сибирским шелкопрядом, а также болезнями леса (настоящий трутовик, трутовик ложный), также в обследованных насаждениях произошел ветровал деревьев 2015-2016 гг.

Заселено (отработано) стволовыми вредителями:

Вид вредителя	Порода	Встречаемость (% заселенных деревьев)	Степень заселения лесного насаждения (слабая, средняя, сильная)

Повреждено огнем:

Вид пожара	Порода	Состояние корневых лап		Состояние корневой шейки		Подсушивание луба	
		% поврежденных огнём корней	% деревьев с данным повреждением	ожог корневой шейки по окружности (1/4; 2/4;3/4;более 3/4)	% деревьев с данным повреждением	по окружности (1/4;2/4; 3/4; более3/4)	% деревьев с данным повреждением

Поражено болезнями:

Вид болезни	Порода	Встречаемость (% поражённых деревьев)	Степень поражения лесного насаждения (слабая, средняя, сильная)
Настоящий трутовик	Береза	10,0-40,0	Средняя
Трутовик ложный	Осина	24,3	Средняя

2.3. Выборке подлежит 100, % деревьев,

в том числе:

ослабленных – 1,1 %; (причины назначения – повреждено Сибирским шелкопрядом, снижение полноты ниже критической)

сильно ослабленных –9,0 %; (причины назначения – повреждено Сибирским шелкопрядом, снижение полноты ниже критической)

усыхающих –34,6 % (причины назначения – повреждено Сибирским шелкопрядом);

свежего сухостоя –35,9 %;

свежего ветровала – 4,6%;

свежего бурелома –0 %;

старого ветровала – 0 %;

старого бурелома –0 %;

старого сухостоя –13,3%;

аварийных – 0.

2.4. Полнота лесного насаждения после уборки деревьев, подлежащих рубке, составит: в кв. 458 выд. 4– 0,04, кв. 458 выд. 10– 0,10.

Критическая полнота для данной категории лесных насаждений составляет. -

ЗАКЛЮЧЕНИЕ

С целью предотвращения негативных процессов или снижения ущерба от их воздействия назначено:

Участковое лесничество	Урочище (дача)	Квартал	Выдел	Площадь выдела, га	Вид мероприятия	Площадь мероприятия, га	Порода	Запас на выдел, куб.м	Крайние сроки проведения
Назимовское	-	458	4	36,0	ССР	36,0	Е	7560,0 ✓	До 2019 гг.
Назимовское	-	458	10	30,0	ССР	30,0	П	7800,0	
Итого:				66,0		66,0		15360,0	

Ведомость перечета деревьев, назначенных в рубку и абрис лесного участка прилагаются (приложение 2 и 3 к Акту).

Меры по обеспечению возобновления: создание лесных культур на площади 66 га.

Мероприятия, необходимые для предупреждения повреждения или поражения смежных насаждений: Проведение лесопатологического обследования в прилегающих насаждениях,

Сведения для расчета степени повреждения:
Год образования старого сухостоя – 2012;
Основная причина повреждения древесины – Сибирский шелкопряд.

Дата проведения обследования «22» 09 2017 г.

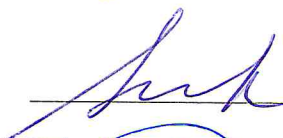
Исполнители работ по проведению лесопатологического обследования:

Заместитель руководителя
КГБУ «Енисейское лесничество»



Золотоверх В.С.

Инженер ОиЗЛ
КГБУ «Енисейское лесничество»



Сычевник К.В.

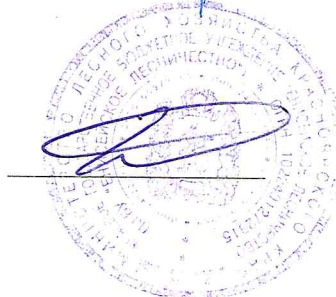
Инженер ОиЗЛ
КГБУ «Енисейское лесничество»



Ведерников А.К.

СОГЛАСОВАНО:

Руководитель
КГБУ «Енисейское лесничество»



Рукоусев И.А.

Приложение №1
к акту лесопатологического обследования

Ведомость лесных участков с выявленными несоответствиями таксационным описаниям

Источник данных	Год проведения лесохозяйственного обследования	Номер квартала	Номер выдела	Площадь выдела, га	Целевое назначение лесов	Категория защитных лесов	Номер лесопатологического выдела	Площадь лесопатологического выдела, га	Таксационная характеристика										Заложено пробных площадей										
									состав	порода	возраст, лет	средняя высота, м	средний диаметр, см	тип леса	тип условий местопрорастания	плотота	бонитет	запас, куб.м/га	количество, шт.	общая площадь, га									

Примечание:
В кв.458 выд.4,10, таксационная характеристика соответствует натурным данным.

Исполнители работ по проведению лесопатологического обследования:

Заместитель руководителя
КГБУ «Енисейское лесничество»

Инженер ОиЗЛ
КГБУ «Енисейское лесничество»

Инженер ОиЗЛ
КГБУ «Енисейское лесничество»

СОГЛАСОВАНО:
Руководитель
КГБУ «Енисейское лесничество»

Золотоверх В.С.

Сычевник К.В.

Ведерников А.К.

Рукоусев И.А.



Результаты проведения лесопатологического обследования лесных насаждений за август 2017 года
Лесничество (лесопарк): Енисейское
Урочище (лесная дача)

Субъект Российской Федерации Красноярский край
 Участковое лесничество: Назимовское

1	2	3	4	5	6	7	8	Таксационная характеристика лесного насаждения										17	Распределение деревьев по категориям состояния, % от запаса									30	31	32	Назначенные мероприятия			
								9	10	11	12	13	14	15	16	18	19		20	21	22	23	24	25	26	27	28				33	34		
Номер квартала	Номер выдела	Площадь выдела, га	Лесное назначение лесов	Категория защитных лесов	Номер лесопатологического выдела	Площадь лесопатологического выдела га	высота та	Состав	порода	возраст	средняя высота, м	средний диаметр, см	тип леса	полнота	бонитет	запас, км/га	Число деревьев на пробке, шт.	без признаков ослабления	ослабленные	сильно ослабленные	усыхающие	свежий сухостой	старый ветровал	свежий ветровал	старый бурелом	свежий бурелом	старые бурелом	аварийные деревья	Доля поврежденных деревьев, %	Признаки повреждения деревьев	Причина ослабления повреждения	Полжежит рубке, %	вид	Назначенные мероприятия
458	4	36,0	эксплуатационные		1	36,0	4ЕЗП2К1Б	Е	120	21	24					42	42	0,0	0,0	0,0	57,7	31,8	4,2	6,2	0,0	0,0	0,0	0,0	100,0	Сибирский шелкопряд, настоящий трутовик	Полжежит рубке, %	ССР		
								П	200	23	32	ТЗМ	0,6	4	240	24	24	0,0	0,0	0,0	36,4	40,7	17,1	5,7	0,0	0,0	0,0	100,0	объединение хвон, плодовые тела (более 3/4 окружности ствола)			ССР		
								Б	90	20	24				10	10	10,5	6,4	66,7	0,0	16,4	0,0	0,0	0,0	0,0	0,0	0,0	93,2	объединение хвон, плодовые тела (менее 3/4 окружности ствола)			ССР		
								П	130	23	26				39	39	0	0,0	0,0	0,0	32,6	49,6	13,6	4,2	0,0	0,0	0,0	100	Сибирский шелкопряд, настоящий трутовик			ССР		
								Е		24	30				33	33	0	0,0	0,0	43,8	26,7	15,8	13,7	0,0	0,0	0,0	100	Сибирский шелкопряд, настоящий трутовик			ССР			
								К	190	23	32	МЗМ	0,6	3	12	12	0	0,0	0,0	39,9	50,8	9,3	0,0	0,0	0,0	0,0	100	Сибирский шелкопряд, настоящий трутовик			ССР			
								Б	120	23	28				20	20	13,1	2,6	64,1	0,0	6,6	13,6	0,0	0,0	0,0	0,0	100	Сибирский шелкопряд, настоящий трутовик			ССР			
								ОС							5	5	0	20,8	42,1	0,0	0,0	37,1	0,0	0,0	0,0	0,0	100	Сибирский шелкопряд, настоящий трутовик			ССР			
								П	80						5	5	0	0,0	0,0	69,2	30,8	0,0	0,0	0,0	0,0	0,0	100	Сибирский шелкопряд, настоящий трутовик			ССР			
Итого:														114	114	2,0	1,7	12,2	30,1	33,4	15,1	5,5	0,0	0,0	0,0	0,0	84,1	объединение хвон, плодовые тела (менее 3/4 окружности ствола)			ССР			
Всего														1,4	1,4	1,1	9,0	34,6	35,9	13,3	4,6	0,0	0,0	0,0	0,0	0,0	88,4	объединение хвон, плодовые тела (менее 3/4 окружности ствола)			ССР	66,0		
																	Сплошная санитарная рубка (ССР)																	
																	Лесопатологическое обследование (ЛПО)																	
																	Выборочная санитарная рубка (ВСР)																	
																	Уборка захламленности (УЗ)																	

Исполнители работ по проведению лесопатологического обследования:

- Заместитель руководителя КГБУ "Енисейское лесничество"  Золотоверх В.С.
- Инженер ОиЗЛ КГБУ "Енисейское лесничество" Сычевник К.В.
- Инженер ОиЗЛ КГБУ "Енисейское лесничество" Велерников А.К.
- Согласовано: Руководитель КГБУ "Енисейское лесничество" Рукосуев И.А. 

Дата составления документа 01.09.2017 г. Телефон 8 (39195) 2-33-95

Сводная ведомость распределения суммы площадей сечения по категориям
санитарного состояния насаждений Назимовского участкового лесничества КГБУ "Енисейское лесничество"

Квартал	Выдел	Площадь	Порода	Распределение суммы площадей сечения по категориям санитарного состояния									
				1	2	3	4	5	6	Бурелом	Ветровал	Аварийные деревья	Всего
				G, м2	G, м2	G, м2	G, м2	G, м2	G, м2	G, м2	G, м2	G, м2	G, м2
458	4	36,0	Кедр	0,000	0,000	0,000	199,800	343,800	124,560	0,000	0,000	0,000	668,160
			Ель	0,000	0,000	0,000	473,760	261,000	34,560	0,000	51,120	0,000	820,440
			Пихта	0,000	0,000	0,000	182,880	204,480	85,680	0,000	28,800	0,000	501,840
			Береза	18,360	11,160	117,000	0,000	28,800	0,000	0,000	0,000	0,000	175,320
458	10	30,0	Кедр	0,000	0,000	0,000	162,000	206,400	37,800	0,000	0,000	0,000	406,200
			Ель	0,000	0,000	0,000	317,400	193,800	114,300	0,000	99,600	0,000	725,100
			Пихта	0,000	0,000	0,000	237,600	361,200	98,700	0,000	30,600	0,000	728,100
			Пихта	0,000	0,000	0,000	0,000	10,800	4,800	0,000	0,000	0,000	15,600
			Береза	47,400	9,300	231,900	0,000	24,000	49,200	0,000	0,000	0,000	361,800
			Осина	0,000	30,600	61,800	0,000	0,000	54,600	0,000	0,000	0,000	147,000
		Итого сумма площадей сечения	65,760	51,060	410,700	1573,440	1634,280	604,200	0,000	210,120	0,000	4549,560	
		Итого, %	1,4	1,1	9,0	34,6	35,9	13,3	0,0	4,6	0,0	99,9	

Сводная ведомость расчета процента вырубаемой кубомассы насаждений
Назимовского участкового лесничества КГБУ "Енисейское лесничество" (сплошная санитарная рубка)

Квартал	Выдел	Площадь	Порода	Распределение суммы площадей сечения по категориям санитарного состояния									
				1	2	3	4	5	6	Бурелом	Ветровал	Аварийные деревья	Всего
				G, м2	G, м2	G, м2	G, м2	G, м2	G, м2	G, м2	G, м2	G, м2	G, м2
458	4	36	Кедр				199,8	343,8	124,56	0	0	0	668,16
0	0	0	Ель				473,76	261	34,56	0	51,12	0	820,44
0	0	0	Пихта				182,88	204,48	85,68	0	28,8	0	501,84
0	0	0	Береза				0	28,8	0	0	0	0	175,32
458	10	30	Кедр				162	206,4	37,8	0	0	0	406,2
0	0	0	Ель				317,4	193,8	114,3	0	99,6	0	725,1
0	0	0	Пихта				237,6	361,2	98,7	0	30,6	0	728,1
0	0	0	Пихта				0	10,8	4,8	0	0	0	15,6
0	0	0	Береза				0	24	49,2	0	0	0	361,8
0	0	0	Осина				0	0	54,6	0	0	0	147
		Итого сумма площадей сечения					1573,440	1634,280	604,200	0,000	210,120	0,000	4549,560
		Итого, %					34,6	35,9	13,3	0,0	4,6	0,0	88,4

Ведомость перечета деревьев назначенных в рубку

ВРЕМЕННАЯ ПРОБНАЯ ПЛОЩАДЬ № 1

Субъект Российской Федерации Красноярский край

Лесничество (лесопарк) Енисейское

Участковое л-во Назимовское Квартал 458 Выдел 4 Площадь 36,0 га

Номер очага ____ га Размер пробной площади 0,10 га 10*100

Таксационная характеристика: Защитные: эксплуатационные леса

Тип леса ТЗМ Состав 4ЕЗП2К1Б Возраст 120 Бонитет 4

Полнота 0,6 Запас на га 210,0 куб.м Возобновление -

Время и причина ослабления лесного насаждения: сибирский шелкопряд, трутовик настоящий.

Тип очага вредных организмов: эпизодический, хронический (подчеркнуть)

Фаза развития очага вредных организмов: начальная, нарастания численности, собственно вспышка, кризис
(подчеркнуть)

Состояние лесного насаждения, намечаемые мероприятия: Насаждение находится в неудовлетворительном санитарном состоянии, рекомендуется проведение сплошной санитарной рубки

Исполнитель работ по проведению лесопатологического обследования:

Инженер ОиЗЛ
КГБУ «Енисейское лесничество» Подпись



Сычевник К.В.

Дата составления документа 14.08.14

Телефон

8 (39159) 2-33-95

Порода	Диаметр, см	Колр	Распределение количества и площади поперечного сечения деревьев по категориям санитарного состояния																	
			1		2		3		4		5		6		ветровал, бурелом		авррийные деревья		Итого	
			Кол. шт	Г, м2	Кол. шт	Г, м2	Кол. шт	Г, м2	Кол. шт	Г, м2	Кол. шт	Г, м2	Кол. шт	Г, м2	Кол. шт	Г, м2	Кол. шт	Г, м2	Кол. шт	Г, м2
	0,020	0	0,000	0	0,000	0	0,000	1	0,020	0	0,000	0	0,000	0	0,000	0	0,000	0,000	1	0,020
	0,031	0	0,000	0	0,000	0	0,000	0	0,000	1	0,031	0	0,000	0	0,000	0	0,000	0,000	1	0,031
	0,045	0	0,000	0	0,000	0	0,000	1	0,045	4	0,180	0	0,000	0	0,000	0	0,000	0,000	5	0,225
	0,062	0	0,000	0	0,000	0	0,000	2	0,124	2	0,124	1	0,062	0	0,000	0	0,000	0,000	5	0,310
	0,080	0	0,000	0	0,000	0	0,000	3	0,240	1	0,080	0	0,000	0	0,000	0	0,000	0,000	5	0,400
	0,102	0	0,000	0	0,000	0	0,000	0	0,000	2	0,204	2	0,204	0	0,000	0	0,000	0,000	4	0,408
	0,126	0	0,000	0	0,000	0	0,000	1	0,126	1	0,126	0	0,000	0	0,000	0	0,000	0,000	2	0,252
	0,210	0	0,000	0	0,000	0	0,000	0	0,000	1	0,210	0	0,000	0	0,000	0	0,000	0,000	1	0,210
Итого на пробе		0	0,000	0	0,000	0	0,000	8	0,555	12	0,955	4	0,346	0	0,000	0	0,000	0,000	24	1,856
в % соотношении		0,0	0,0	0,0	0,0	0,0	0,0	33,3	29,9	50,0	51,5	16,7	18,6	0,0	0,0	0,0	0,0	0,0	100,0	100,0
Всего на выдел		0	0,000	0	0,000	0	0,000	2880	199,800	4320	343,800	1440	124,560	0	0,000	0	0,000	0,000	8640	668,160
в % соотношении		0,0	0,0	0,0	0,0	0,0	0,0	33,3	29,9	50,0	51,5	16,7	18,6	0,0	0,0	0,0	0,0	0,0	100,0	100,0

Живые деревья = 0 шт 0,0 м3 Подлежит рубке = 8640 шт 0,0 м3
0,0 % 100,0 %

Порода	Диаметр, см	Колр	Распределение количества и площади поперечного сечения деревьев по категориям санитарного состояния																	
			1		2		3		4		5		6		ветровал, бурелом		авррийные деревья		Итого	
			Кол. шт	Г, м2	Кол. шт	Г, м2	Кол. шт	Г, м2	Кол. шт	Г, м2	Кол. шт	Г, м2	Кол. шт	Г, м2	Кол. шт	Г, м2	Кол. шт	Г, м2	Кол. шт	Г, м2
	0,020	0	0,000	0	0,000	0	0,000	1	0,020	0	0,000	0	0,000	0	0,000	0	0,000	0,000	2	0,040
	0,031	0	0,000	0	0,000	0	0,000	2	0,062	3	0,093	1	0,031	0	0,000	0	0,000	0,000	6	0,186
	0,045	0	0,000	0	0,000	0	0,000	8	0,360	4	0,180	1	0,045	0	0,000	0	0,000	0,000	13	0,585
	0,062	0	0,000	0	0,000	0	0,000	6	0,372	6	0,372	0	0,000	1	0,062	1	0,062	0,000	13	0,806
	0,080	0	0,000	0	0,000	0	0,000	5	0,400	1	0,080	0	0,000	1	0,080	0	0,000	0,000	7	0,560
	0,102	0	0,000	0	0,000	0	0,000	1	0,102	0	0,000	0	0,000	0	0,000	0	0,000	0,000	1	0,102
Итого на пробе		0	0,000	0	0,000	0	0,000	23	1,316	14	0,725	3	0,096	2	0,142	0,000	0,000	42	2,279	
в % соотношении		0,0	0,0	0,0	0,0	0,0	0,0	54,8	57,7	33,3	31,8	4,2	4,8	6,2	0,0	0,0	0,0	100,0	99,9	
Всего на выдел		0	0,000	0	0,000	0	0,000	8280	473,760	5040	261,000	1080	34,560	720	51,120	0,000	0,000	0,000	15120	820,440
в % соотношении		0,0	0,0	0,0	0,0	0,0	0,0	54,8	57,7	33,3	31,8	7,1	4,2	4,8	6,2	0,0	0,0	0,0	100,0	99,9

Живые деревья = 0 шт 0,0 м3 Подлежит рубке = 15120 шт 0,0 м3
0,0 % 100,0 %

Распределение количества деревьев и их объемов по всем породам на всем выделе вместе

Порода	Распределение количества и площади поперечного сечения деревьев по категориям санитарного состояния										Итого	
	1	2	3	4	5	6	ветровал, бурелом	аварийные деревья	Итого	ветровал, бурелом	аварийные деревья	Итого
	Кол. шт	Кол. шт	Кол. шт	Кол. шт	Кол. шт	Кол. шт	Кол. шт	Кол. шт	Кол. шт	Кол. шт	Кол. шт	Кол. шт
	Г, м2	Г, м2	Г, м2	Г, м2	Г, м2	Г, м2	Г, м2	Г, м2	Г, м2	Г, м2	Г, м2	Г, м2
Кедр	0	0	0	2880	4320	1440	0	0,000	0,000	0,000	0,000	8640
Ель	0	0	0	8280	5040	1080	720	0,000	0,000	0,000	0,000	15120
Пихта	0	0	0	3240	3240	1800	360	0,000	0,000	0,000	0,000	8640
Береза	720	360	2160	0	360	0	0	0,000	0,000	0,000	0,000	3600
Итого, шт	720	360	2160	14400	12960	4320	1080	0	0	0	0	36000
Итого, %	2,0	1,0	6,0	40,0	36,0	12,0	3,0	0,000	0,000	0,000	0,000	100,0

Расчет объемов, подлежащих рубке на всей площади по породам

Порода	Распределение количества и площади поперечного сечения деревьев по категориям санитарного состояния										Итого	
	1	2	3	4	5	6	ветровал, бурелом	аварийные деревья	Итого	ветровал, бурелом	аварийные деревья	Итого
	Кол. шт	Кол. шт	Кол. шт	Кол. шт	Кол. шт	Кол. шт	Кол. шт	Кол. шт	Кол. шт	Кол. шт	Кол. шт	Кол. шт
	Г, м2	Г, м2	Г, м2	Г, м2	Г, м2	Г, м2	Г, м2	Г, м2	Г, м2	Г, м2	Г, м2	Г, м2
Кедр				2880	4320	1440	0	0,000	0,000	0,000	0,000	8640
Ель				8280	5040	1080	720	0,000	0,000	0,000	0,000	15120
Пихта				3240	3240	1800	360	0,000	0,000	0,000	0,000	8640
Береза				0	360	0	0	0,000	0,000	0,000	0,000	3600
Итого, шт				14400	12960	4320	1080	0	0	0	0	36000
Итого, %				40,0	36,0	12,0	3,0	0,000	0,000	0,000	0,000	93,2

Итого остается на выделе живых деревьев 514,1 м3

Итого подлежит рубке на всей площади выдела 7045,9 м3

Полнота после вырубki деревьев 0,04

93,2 %

Ведомость перечета деревьев назначенных в рубку

ВРЕМЕННАЯ ПРОБНАЯ ПЛОЩАДЬ № 2

Субъект Российской Федерации Красноярский край
Лесничество (лесопарк) Енисейское
Участковое л-во Назимовское Квартал 458 Выдел 10 Площадь 30,0 га
Номер очага ____ га Размер пробной площади 0,10 га 10*100
Таксационная характеристика: Защитные: эксплуатационные леса
Тип леса МЗМ Состав 4ПЗЕ1К2Б+ Возраст 130 Бонитет 3
Ос+П
Полнота 0,6 Запас на га 260,0 куб.м Возобновление -

Время и причина ослабления лесного насаждения: сибирский шелкопряд, трутовик настоящий, трутовик ложный.

Тип очага вредных организмов: эпизодический, хронический (подчеркнуть)

Фаза развития очага вредных организмов: начальная, нарастания численности, собственно вспышка, кризис
(подчеркнуть)

Состояние лесного насаждения, намечаемые мероприятия: Насаждение находится в неудовлетворительном санитарном состоянии, рекомендуется проведение сплошной санитарной рубки

Исполнитель работ по проведению лесопатологического обследования:

Инженер ОпЗЛ

КГБУ «Енисейское лесничество» Подпись



Сычевник К.В.

Дата составления документа 14.08.17

Телефон

8 (39159) 2-33-95

Диаметр, см2	Площадь сечения одного дерева	Распределение количества и площади поперечного сечения деревьев по категориям санитарного состояния												Итого					
		1		2		3		4		5		6		ветровал, бурелом		аварийные деревья	Итого		
		Кол. шт	G, м2	Кол. шт	G, м2	Кол. шт	G, м2	Кол. шт	G, м2	Кол. шт	G, м2	Кол. шт	G, м2	Кол. шт	G, м2			Кол. шт	G, м2
32	0,0880	0	0,000	0	0,000	0	0,000	2	0,160	1	0,080	0	0,000	0	0,000	0,000	3	0,240	
36	0,102	0	0,000	0	0,000	0	0,000	1	0,102	2	0,204	0	0,000	0	0,000	0,000	3	0,306	
40	0,126	0	0,000	0	0,000	0	0,000	1	0,126	2	0,252	1	0,126	0	0,000	0,000	4	0,504	
44	0,152	0	0,000	0	0,000	0	0,000	1	0,152	1	0,152	0	0,000	0	0,000	0,000	2	0,304	
Итого на пробе в % соотношении		0,0	0,000	0	0,000	0	0,000	5	0,540	6	0,688	1	0,126	0	0,000	0,000	12	1,354	
		0,0	0,0	0,0	0,0	0,0	0,0	41,7	39,9	50,0	50,8	8,3	9,3	0,0	0,0	0,0	100,0	100,0	
Всего на выделе в % соотношении		0,0	0,000	0	0,000	0	0,000	1500	162,000	1800	206,400	300	37,800	0	0,000	0,000	3600	406,200	
		0,0	0,0	0,0	0,0	0,0	0,0	41,7	39,9	50,0	50,8	8,3	9,3	0,0	0,0	0,0	100,0	100,0	
Живые деревья =		0 шт	0,0 м3	0,0 %	0,0 %	0,0 %	0,0 %	Подлежит рубке =				3600 шт	0,0 м3	100,0 %					
		0,0 %										100,0 %							

Диаметр, см2	Площадь сечения одного дерева	Распределение количества и площади поперечного сечения деревьев по категориям санитарного состояния												Итого					
		1		2		3		4		5		6		ветровал, бурелом		аварийные деревья	Итого		
		Кол. шт	G, м2	Кол. шт	G, м2	Кол. шт	G, м2	Кол. шт	G, м2	Кол. шт	G, м2	Кол. шт	G, м2	Кол. шт	G, м2			Кол. шт	G, м2
16	0,020	0	0,000	0	0,000	0	0,000	0	0,000	0	0,000	1	0,020	0	0,000	0,000	1	0,020	
20	0,031	0	0,000	0	0,000	0	0,000	1	0,031	1	0,031	1	0,031	0	0,000	0,000	3	0,093	
24	0,045	0	0,000	0	0,000	0	0,000	3	0,135	1	0,045	0	0,000	0	0,000	0,000	4	0,180	
28	0,062	0	0,000	0	0,000	0	0,000	5	0,310	2	0,124	0	0,000	0	0,000	0,000	7	0,434	
32	0,080	0	0,000	0	0,000	0	0,000	6	0,480	4	0,320	0	0,000	1	0,080	0,000	11	0,880	
36	0,102	0	0,000	0	0,000	0	0,000	1	0,102	0	0,000	2	0,204	0	0,000	0,000	3	0,306	
40	0,126	0	0,000	0	0,000	0	0,000	0	0,000	1	0,126	1	0,126	2	0,252	0,000	4	0,504	
Итого на пробе в % соотношении		0	0,000	0	0,000	0	0,000	16	1,058	9	0,646	5	0,381	3	0,332	0,000	33	2,417	
		0,0	0,0	0,0	0,0	0,0	0,0	48,5	43,8	27,3	26,7	15,2	15,8	9,1	13,7	0,0	100,1	100,0	
Всего на выделе в % соотношении		0	0,000	0	0,000	0	0,000	4800	317,400	2700	193,800	1500	114,300	900	99,600	0,000	9900	725,100	
		0,0	0,0	0,0	0,0	0,0	0,0	48,5	43,8	27,3	26,7	15,2	15,8	9,1	13,7	0,0	100,1	100,0	
Живые деревья =		0 шт	0,0 м3	0,0 %	0,0 %	0,0 %	0,0 %	Подлежит рубке =				9900 шт	0,0 м3	100,0 %					
		0,0 %										100,1 %							

Порода	Диаметр, см2	Площадь сечения одного дерева	Распределение количества и площади поперечного сечения деревьев по категориям санитарного состояния												Итого					
			1		2		3		4		5		6		ветровал, бурелом		аварийные деревья			
			Кол. шт	G, м2	Кол. шт	G, м2	Кол. шт	G, м2	Кол. шт	G, м2	Кол. шт	G, м2	Кол. шт	G, м2	Кол. шт	G, м2	Кол. шт	G, м2	Кол. шт	G, м2
16	0,020	0	0,000	0	0,000	0	0,000	0	0,000	2	0,040	0	0,000	0	0,000	0,000	0,000	2	0,040	
20	0,031	0	0,000	0	0,000	0	0,000	0	0,000	1	0,031	0	0,000	0	0,000	0,000	0,000	1	0,031	
24	0,045	0	0,000	0	0,000	0	0,000	4	0,180	3	0,135	1	0,045	0	0,000	0,000	0,000	8	0,360	
28	0,062	0	0,000	0	0,000	0	0,000	6	0,372	8	0,496	2	0,124	0	0,000	0,000	0,000	16	0,992	
32	0,080	0	0,000	0	0,000	0	0,000	3	0,240	5	0,400	2	0,160	0	0,000	0,000	0,000	10	0,800	
36	0,102	0	0,000	0	0,000	0	0,000	0	0,000	1	0,102	0	0,000	1	0,102	0,000	0,000	2	0,204	
Итого на пробе			0	0,000	0	0,000	0	0,000	13	0,292	20	1,204	5	0,329	1	0,102	0,000	0,000	39	2,427
в % соотношении			0,0	0,0	0,0	0,0	0,0	0,0	33,3	32,6	51,3	49,6	12,8	13,6	2,6	4,2	0,0	0,0	100,0	100,0
Всего на выделе в % соотношении			0	0,000	0	0,000	0	0,000	39,000	237,600	60,000	361,200	15,000	98,700	3,000	30,600	0,000	0,000	117,000	728,100
Живые деревья =			0 шт	0,0 м3	0 шт	0,0 м3	0 шт	0,0 м3	33,3	32,6	51,3	49,6	12,8	13,6	2,6	4,2	0,0	0,0	100,0	100,0
			0,0 %		0,0 %		0,0 %		Подлежит рубке =	11700 шт	100,0 %				0,0 м3					

Порода	Диаметр, см2	Площадь сечения одного дерева	Распределение количества и площади поперечного сечения деревьев по категориям санитарного состояния												Итого					
			1		2		3		4		5		6		ветровал, бурелом		аварийные деревья			
			Кол. шт	G, м2	Кол. шт	G, м2	Кол. шт	G, м2	Кол. шт	G, м2	Кол. шт	G, м2	Кол. шт	G, м2	Кол. шт	G, м2	Кол. шт	G, м2	Кол. шт	G, м2
8	0,005	0	0,000	0	0,000	0	0,000	0	0,000	1	0,005	1	0,005	0	0,000	0,000	0,000	2	0,010	
12	0,011	0	0,000	0	0,000	0	0,000	0	0,000	1	0,011	1	0,011	0	0,000	0,000	0,000	2	0,022	
16	0,020	0	0,000	0	0,000	0	0,000	0	0,000	1	0,020	0	0,000	0	0,000	0,000	0,000	1	0,020	
Итого на пробе в % соотношении			0,0	0,000	0,0	0,000	0,0	0,000	0,0	0,000	3	0,036	2	0,016	0	0,000	0,000	0,000	5	0,052
Всего на выделе в % соотношении			0,0	0,000	0,0	0,000	0,0	0,000	0,0	0,000	60,0	69,2	40,0	30,8	0,0	0,000	0,000	0,000	100,0	100,0
Живые деревья =			0 шт	0,0 м3	0 шт	0,0 м3	0 шт	0,0 м3	0,0	0,000	9,000	10,800	6,000	4,800	0,000	0,000	0,000	0,000	15,600	15,600
			0 шт	0,0 %	0,0 м3	0,0 %	0,0 %		Подлежит рубке =	1500 шт	100,0 %				0,0 м3					
			0,0 %		0,0 %		0,0 %								0,0 м3					

Распределение количества деревьев и их объемов по всем породам на всем выделе вместе

Порода	Распределение количества и площади поперечного сечения деревьев по категориям санитарного состояния												Итого					
	1		2		3		4		5		6		ветровал, бурелом		аварийные деревья		Итого	
	Кол. шт	Г, м2	Кол. шт	Г, м2	Кол. шт	Г, м2	Кол. шт	Г, м2	Кол. шт	Г, м2	Кол. шт	Г, м2	Кол. шт	Г, м2	Кол. шт	Г, м2	Кол. шт	Г, м2
Кедр	0	0,000	0	0,000	0	0,000	1500	162,000	1800	206,400	300	37,800	0	0,000	0,000	0,000	3600	406,200
Ель	0	0,000	0	0,000	0	0,000	4800	317,400	2700	193,800	1500	114,300	900	99,600	0	0,000	9900	725,100
Пихта	0	0,000	0	0,000	0	0,000	3900	237,600	6000	361,200	1500	98,700	300	30,600	0	0,000	11700	728,100
шихта	0	0,000	0	0,000	0	0,000	0	0,000	900	10,800	600	4,800	0	0,000	0	0,000	1500	15,600
Береза	1200	47,400	300	9,300	3600	231,900	0	0,000	300	24,000	600	49,200	0	0,000	0	0,000	6000	361,800
Осина	0	0,000	300	30,600	600	61,800	0	0,000	0	0,000	600	54,600	0	0,000	0	0,000	1500	147,000
Итого, шт	1200	47,400	600	39,900	4200	293,700	10200	717,000	11700	796,200	5100	359,400	1200	130,200	0	0,000	34200	2,383,800
Итого, %	3,5	2,0	1,8	1,7	12,3	12,2	29,8	30,1	34,2	33,4	14,9	15,1	3,5	5,5	0	0,000	100,0	100,0

Расчет объемов, подлежащих рубке на всей площади по породам

Порода	Распределение количества и площади поперечного сечения деревьев по категориям санитарного состояния												Итого					
	1		2		3		4		5		6		ветровал, бурелом		аварийные деревья		Итого	
	Кол. шт	Г, м2	Кол. шт	Г, м2	Кол. шт	Г, м2	Кол. шт	Г, м2	Кол. шт	Г, м2	Кол. шт	Г, м2	Кол. шт	Г, м2	Кол. шт	Г, м2	Кол. шт	Г, м2
Кедр							1500	162,000	1800	206	300	37,800	0	0,000	0,000	0,000	3600	406,200
Ель							4800	317,400	2700	193,800	1500	114,300	900	99,600	0	0,000	9900	725,100
Пихта							3900	237,600	6000	361,200	1500	98,700	300	30,600	0	0,000	11700	728,100
шихта							0	0,000	900	10,800	600	4,800	0	0,000	0	0,000	1500	15,600
Береза							0	0,000	300	24,000	600	49,200	0	0,000	0	0,000	6000	361,800
Осина							0	0,000	0	0,000	600	54,600	0	0,000	0	0,000	1500	147,000
Итого, шт							10200	717,000	11700	796,200	5100	359,400	1200	130,200	0	0,000	34200	2,383,800
Итого, %							29,8	30,1	34,2	33,4	14,9	15,1	3,5	5,5	0	0,000	82,4	84,1

Итого остается на выделе живых деревьев 1240,2 м3

16,0 %

Итого подлежат рубке на всей площади выдела

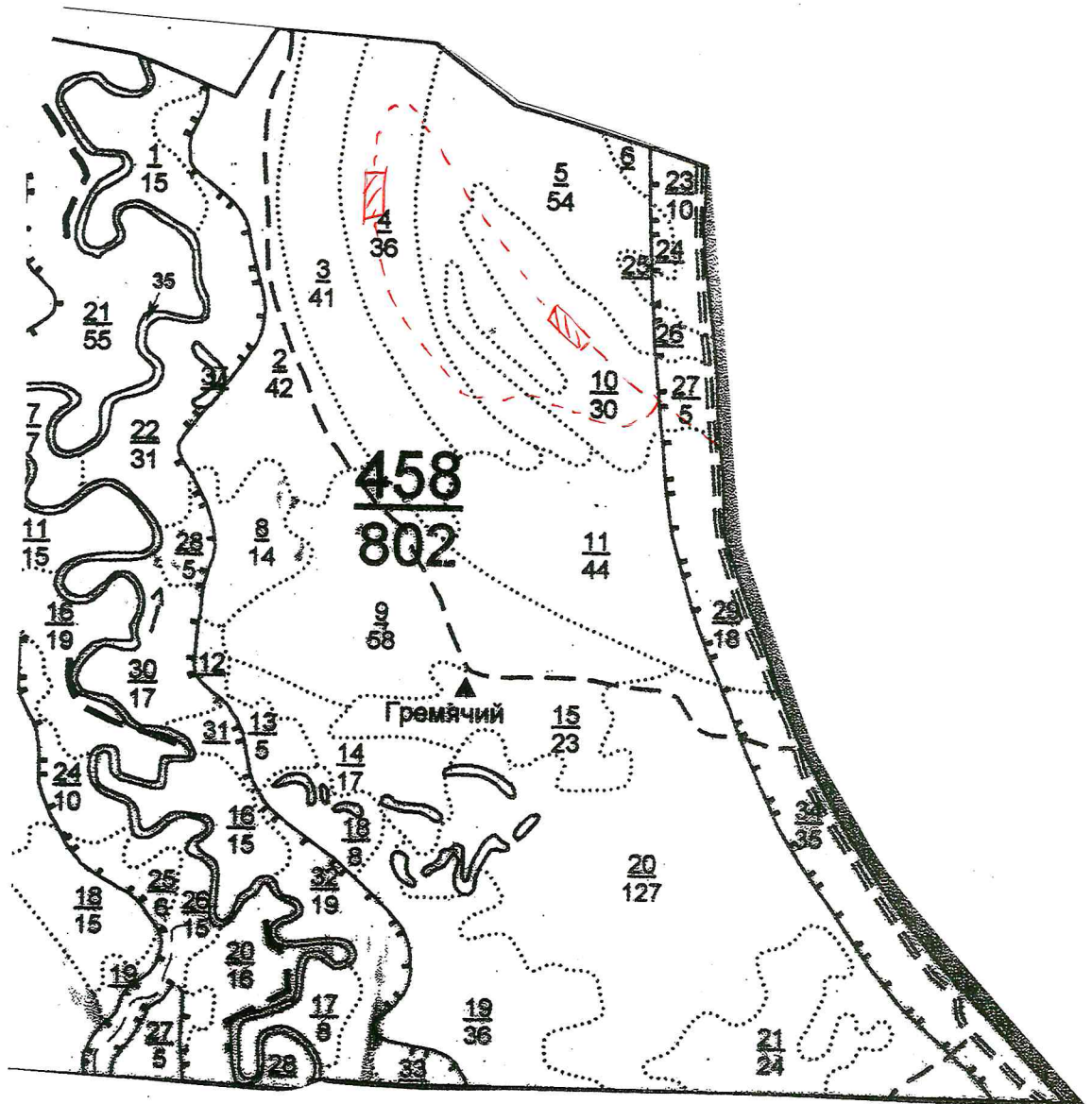
6559,8 м3

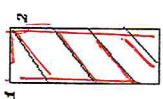
84,1 %

Полнота после вырубki деревьев 0,10

Схема
проведения лесопатологического обследования
лесных насаждений, расположенных на территории Енисейского лесничества,
Назимовского участкового лесничества, в кв. 458, выд.: 4(36 га), 10(30 га)

Масштаб 1:25000



 - Временная пробная площадь

----- Маршрутный ход

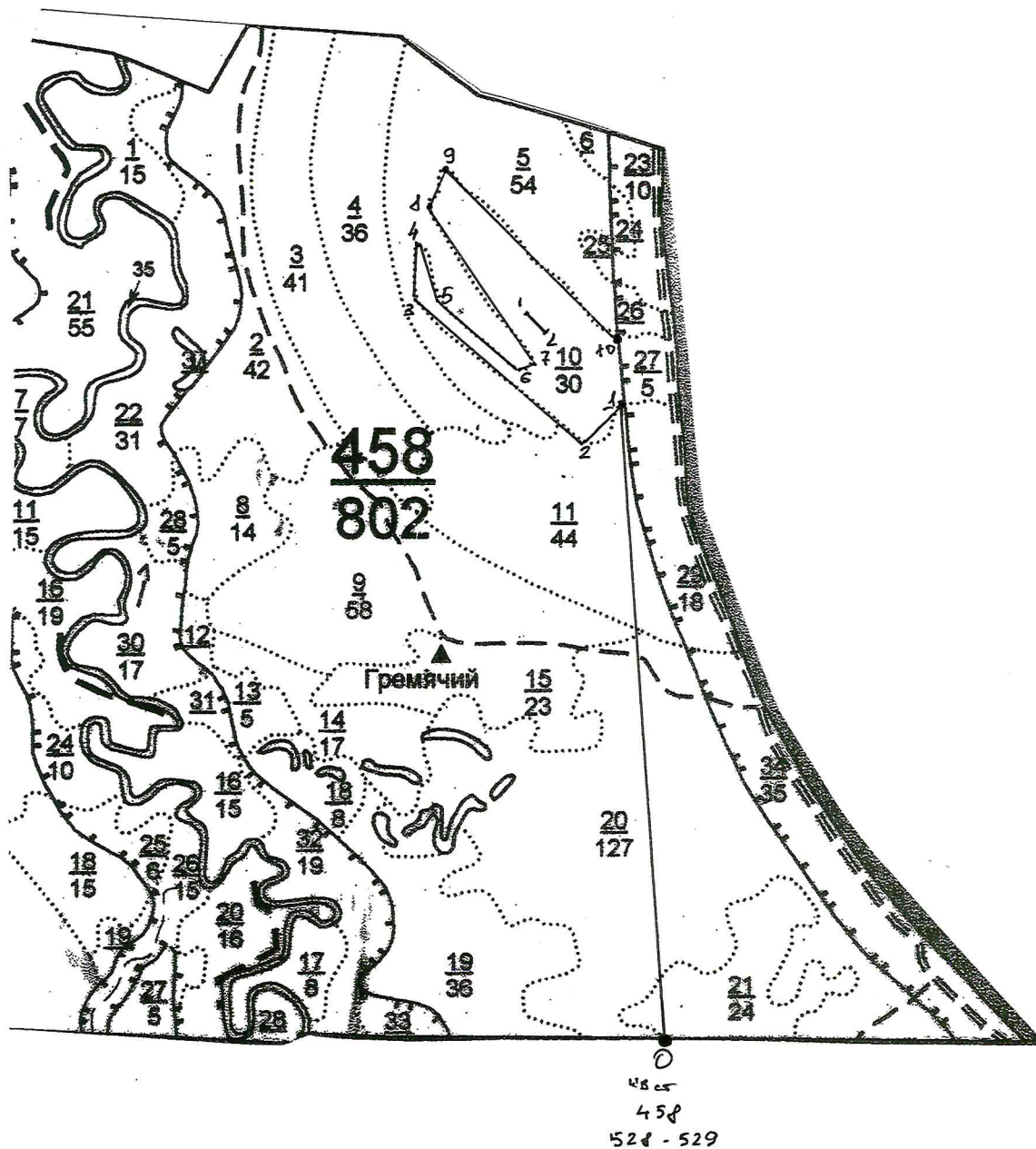
Схему выполнил: Инженер ОиЗЛ

(должность, ФИО, подпись)

Ведерников А.К.

Абрис участка
к акту лесопатологического обследования

М 1:10000*



N выдела	Ленты (круговой площадки) перече́та				
	N ленты (площадки)	длина, м	ширина, м	радиус, м	площадь, га
10	1-2	110	20		0,1

* -фактический 1:25000

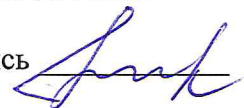
Номера точек	Координаты	Румбы линий	Длина, м
От. ст. 458 до т. 1	59°17.405 91°14.303	СЗ:7	2330
1-2	59°18.656 91°14.015	ЮЗ:40	180
2-3	59°18.580 91°13.890	СЗ:52	820
3-4	59°18.853 91°13.212	С:0	190
4-5	59°18.956 91°13.213	ЮВ:23	220
5-6	59°18.849 91°13.305	ЮВ:49	370
6-7	59°18.718 91°13.599	СВ:63	70
7-8	59°18.736 91°13.667	СЗ:36	670
8-9	59°19.026 91°13.251	СВ:20	150
9-10	59°19.104 91°13.308	ЮВ:48	860
10-1	59°18.789 91°13.981	ЮВ:8	250

Условные обозначения: $\frac{1}{2}$ - временная пробная площадь

Исполнитель работ по проведению лесопатологического исследования:

Инженер ОиЗЛ Сычевник К.В.

Подпись

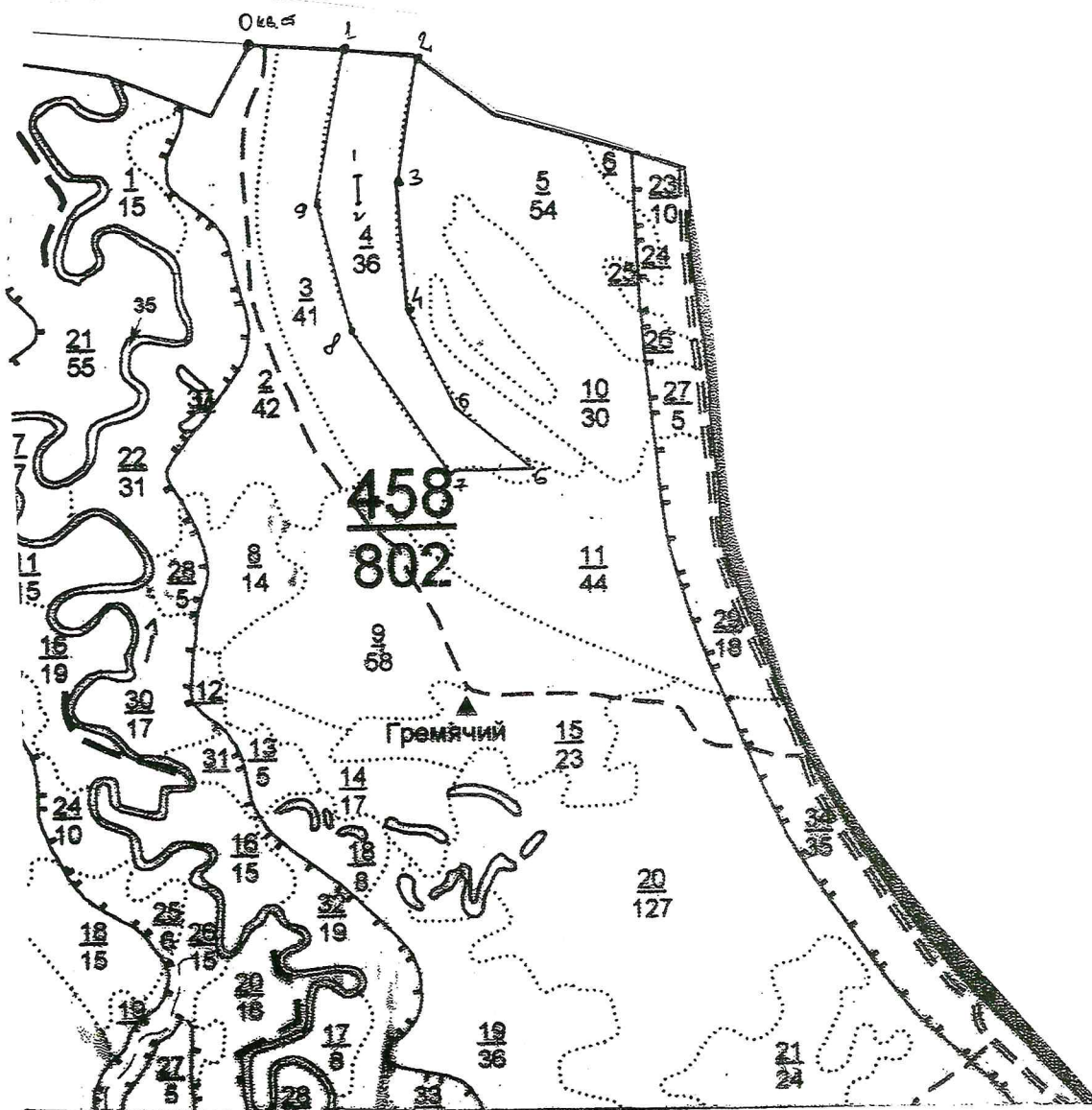


Дата составления документа 14.08.17

Телефон 8 (39159) 2-33-95

**Абрис участка
к акту лесопатологического обследования**

М 1:10000*



N выдела	Ленты (круговой площадки) перечета				
	N ленты (площадки)	длина, м	ширина, м	радиус, м	площадь, га
4	1-2	110	20		0,1

* -фактический 1:25000

Номера точек	Координаты	Румбы линий	Длина, м
От. ст. 458 до т. 1	59°19.374 91°12.556	ЮВ:89	300
1-2	59°19.327 91°12.871	ЮВ:85	270
2-3	59°19.358 91°13.150	ЮЗ:7	520
3-4	59°19.082 91°13.075	ЮВ:13	540
4-5	59°18.796 91°13.199	ЮВ:34	270
5-6	59°18.674 91°13.358	ЮВ:56	250
6-7	58°18.600 91°13.578	ЮЗ:89	280
7-8	59°18.598 91°13.276	СЗ:36	560
8-9	58°18.844 91°12.924	СЗ:16	480
9-10	58°19.084 91°12.788	СВ:6	522

Условные обозначения: $\frac{1}{2}$ - временная пробная площадь

Исполнитель работ по проведению лесопатологического исследования:

Инженер ОиЗЛ Сычевник К.В.

Подпись



Дата составления документа 14.08.17

Телефон 8 (39159) 2-33-95

N	По-	Состав	Подросл	по	Я	Вы-	Эле-	Воз	Вы-	Ди:	Ку:	Тр:	Во:	Тип	Полн:	Запас	сырорасп	Кл:	Запас	на	выделе	МЗ
Вы-	шадь	Лесосек	покров	поч:	со-	Мент:				ас:	уп:				ота:	Леса	МЗ					
Де-																						
Ла:	та	Ости	выдела	Оммер:	ле-										Сумм:	на	общий:	в	п.ч.	хо-		
															а	лп:						
															оша-	1	на	сос-	ва:			
															Дей:		лав-	рн:	(ста:			
															Сече:	та	выдел:	ляя-	ос:	ро-		
															ний:		шим:	ти:	то):			
1:	2																					

2 42,0 40СЗВ2ПЛЕ+К+Е 1 22 ОС 120 24 28 12 4 3 РТ 0,7 210 8820 3528 3 420 420

В 100 20 22 2646 2
 П 20 22 1764 1
 Е 21 24 882 1
 К 190
 Е 150

подрост: бП2Е2К (20) 2,0 м, 6,0 тыс. шт/га, ВЛАГОНАДЕЖНЫЙ
 подросток: Р ШП РЕДКИЙ
 почва: ДЕРН. ПОДЗОЛ. ГЛЕБВАЯ, СУГЛИНИСТАЯ, СВЕЖАЯ

3 41,0 6К2С2В 1 16 К 190 17 24 5 2 5 ТВ 0,5 150 6150 3690 420 720

В 120 16 24 1230
 Б 75 14 16 1230
 подросток: 10К (20) 1,5 м, 1,0 тыс. шт/га, ВЛАГОНАДЕЖНЫЙ
 подросток: Р чр олк РЕДКИЙ
 почва: ДЕРН. ПОДЗОЛ. ГЛЕБВАЯ, ТОРФЯНАЯ, МОКРАЯ
 ОСОВО-ЗАЩИТНЫЙ (ОЗК), общ.б. багл урожай. 2
 озу: КЕДРОВЫЕ ЛЕСА

4 36,0 4ЕЗП2К1В 1 21 Е 120 21 24 6 4 4 ТЭМ 0,6 200 7200 2880 1 360 720

П 20 22 2160 1
 К 200 23 32 1440 1
 Б 90 20 24 720 2
 подросток: бП2Е2К (25) 2,0 м, 5,0 тыс. шт/га, ВЛАГОНАДЕЖНЫЙ
 подросток: Р ШП чр СРЕДНИЙ
 почва: ДЕРН. ПОДЗОЛ. ГЛЕБВАЯ, ТЯЖ. СУГЛИНИСТАЯ, ВЛАЖНАЯ
 селекционная оценка: НОРМАЛЬНЫЕ

5 54,0 3К2К2С3В 1 16 К 200 19 26 5 2 4 КОСФ 0,5 150 8100 2430 2430

К 100 13 14 1620
 С 120 16 24 1620
 В 85 14 16 2430
 подросток: 10К (25) 2,0 м, 3,0 тыс. шт/га, ВЛАГОНАДЕЖНЫЙ
 подросток: чр олк Р СРЕДНИЙ
 НАСАЖДЕНИЕ РАЗНОВОЗР.
 почва: ДЕРН. ПОДЗОЛ. ГЛЕБВАЯ, ТОРФЯНАЯ, МОКРАЯ
 ОСОВО-ЗАЩИТНЫЙ (ОЗК), общ.б. багл урожай. 1
 озу: КЕДРОВЫЕ ЛЕСА

6 2,0 3П2Е2К2ОС1Б 1 22 П 130 21 26 7 4 4 МЭМ 0,6 220 440 132 1 20 88 1 20



КОПИЯ

Лесничество

НАЗИМОВСКОЕ

Категория зашитности ЭКСПЛУАТАЦИОННЫЕ ЛЕСА

Квартал 458

№	Площадь	Состав	Подросст	по: Я	Вы-	Эле-	Воз:	Вы:	Ди:	Ку:	Тр:	Во:	Тип	Полн:	Запас	сырораст.	Кл:	Запас	на	выделе,	МЗ	Хозяйственны:					
1	2	3	4	5	6	7	8	9	10	11	12	13	14	15	16	17	18	19	20	21	22	23	24				
8	14,0	4П2ЕЗОС1В	1	21	П	100	19	22	5	3	4	МЭМ	0,5	170	2380	952	1	140						280			
					Е	140	21	26								476	1										
					ОС	120	24	30								714	3										
					В	100	21	22								238	2										
					<p>подросст: 4КС1ПЕ (25) 2,0 м, 3,0 тыс. шт/га, БЛАГОНАДЕЖНЫЙ подлесок: Р ШП СРЕДНИЙ почва: ДЕРН. ПОДЗ. ВЫСОКОГУМУСНАЯ, СУГЛИНИСТАЯ, СВЕЖАЯ</p>																						
9	58,0	2П1Е2К5Б	1	21	П	90	18	22	5	3	4	ТЭМ	0,5	160	9280	1856	1	580						580			
					Е	85	20	26								928	1										
					К	190	20	28								1856	1										
					В	100	22	26								4640	3										
					<p>подросст: 7П1Е2К (30) 3,0 м, 5,0 тыс. шт/га, БЛАГОНАДЕЖНЫЙ подлесок: Р ШП РЕДКИЙ почва: ДЕРН. ПОДЗОЛ. ГЛЕБЯЯ, СУГЛИНИСТАЯ, ВЛАЖНАЯ</p>																						
10	30,0	4П3Е1К2В+ОС+П	1	23	П	130	23	26	7	4	3	МЭМ	0,6	230	6900	2760	2	900						1200			
					Е	24	30									2070	1										
					К	190	23	32								690	1										
					В	120	23	28								1380	2										
					П	80																					
					<p>подросст: 4КС1ПЕ (20) 2,0 м, 5,0 тыс. шт/га, БЛАГОНАДЕЖНЫЙ подлесок: Р ШП СРЕДНИЙ повреждение ЭНТОМОВРЕДИТЕЛЯМИ, ПИХТА, СИЛЬНАЯ ПОВРЕЖДЕННОСТЬ, 012 СОСТАВ НЕОДНОВОДНЫЙ, ПОЛНОТА НЕРАВНОМЕРНАЯ почва: ДЕРН. ПОДЗ. ВЫСОКОГУМУСНАЯ, СУГЛИНИСТАЯ, СВЕЖАЯ</p>																						
11	44,0	6Б2К1Е1П	1	16	В	70	14	14	7	4	4	ТЭВ	0,4	60	2640	1584	3	1320						880			
					К	160	19	26								528	2										
					Е	170	19	22								264	2										
					П	110	17	16								264	2										
					<p>подросст: 6П2Е2К (25) 2,0 м, 2,0 тыс. шт/га, БЛАГОНАДЕЖНЫЙ подлесок: Р ЧР СПР ТУСТОЙ СОСТАВ НЕОДНОВОДНЫЙ, ПОЛНОТА НЕРАВНОМЕРНАЯ</p>																						



ЛИСТОК СИГНАЛИЗАЦИИ
о выявлении повреждений насаждений насекомыми, болезнями
и другими неблагоприятными факторами

1. Место выявления повреждений Лазитовское участковое лесничество
кв. 458 выдел 4.10.

(урочище, лесничество, лесопарк, квартал, выдел, координаты, другое)

2. Что обнаружено
объедание хвои более 50%

(ветровал, бурелом, горельник, объедание, свежий сухостой, пожелтение хвои или листвы, наличие большого количества личинок на деревьях, другое и т.п.)

3. Повреждена древесная порода Е. М. К.

4. Примерная площадь повреждения 100 га.

5. Сообщил (должность, Ф.И.О.)
мастер леса Газов Е.Н.

6. Контактный телефон (адрес) _____

Газов Подпись

1.08.2017. Дата

Проверил мастер лесничества АЗН



Абрис участка
к акту лесопатологического обследования

М 1:10000*



* М 1:25000


N выдела	Ленты (круговой площадки) перечета				
	N ленты (площадки)	длина, м	ширина, м	радиус, м	площадь, га
4	1	100	100		1.0

Номера точек	Координаты		Румбы линий	Длина, м
	Привязка 0-1		ЮВ:20	717
1-2	56° 16'623" 91°14'867"	56°16'677" 91°14'867"	С:0	100
2-3	56°16'677" 91°14'867"	56°16'678" 91°14'963"	В:0	100
3-4	56°16'678" 91°14'963"	56°16'625" 91°14'963"	Ю:0	100
4-1	56°16'625" 91°14'963"	56° 16'623" 91°14'867"	З:0	100

Условные обозначения

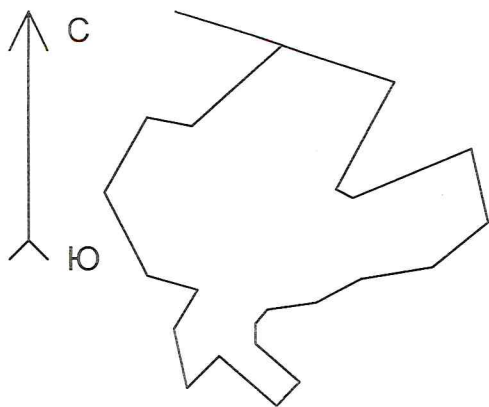
□ - обследуемый участок,
→ - маршрутный ход,

Исполнитель работ по проведению лесопатологического исследования:

Лесничий Чернореченского участкового лесничества Стрелков Ю.С.
Подпись 

Дата составления документа 05.09.2017г.

Телефон 8(39154) 2-14-50



Масштаб: 1:25000
Площадь: 73.126 Га

Привязка
ЮВ 73° 368м

Разметка

ЮЗ	48°	400м
СЗ	79°	150м
ЮЗ	30°	280м
ЮВ	27°	310м
ЮВ	74°	170м
ЮЗ	31°	150м
ЮВ	12°	200м
СВ	45°	150м
ЮВ	49°	250м
СВ	44°	110м
СЗ	49°	193м
С	0°	65м
СВ	40°	60м
СВ	82°	164м
СВ	62°	170м
СВ	81°	240м
СВ	51°	238м
СЗ	13°	245м
ЮЗ	68°	425м
СЗ	63°	62м
СВ	29°	400м
СЗ	72°	396м

ТАКСАЦИОННОЕ ОПИСАНИЕ

КОЗУЛЬСКИЙ ЛЕСХОЗ ЧЕРНОРЕЧЕНСКОЕ
 КATEGORIA ЗАЩИТНОСТИ: ЭКСПЛ. ЛЕСА З ГР. ПРОМ.-П. РАВН. ЛЕСОСЫРЬЕВАЯ БАЗА: ЧЕРНОРЕЧЕНСКОГО ЛПУ

КВАРТАЛ: 56

СОСТАВ: Д К Г Б П ЗАПАС СЫРОРАСТ. К ЗАПАС НА ВЫДЕЛЕ, МЗ
 ПОДРОСТ: Л Е В О И Л Р О ЛЕСА О ЛЕСА МЗ
 ПОДЛЕСОК: П О С М А Е Н
 ПОЧВА: С М В В И Н НА О Т Ч О
 ОСОБЕННОСТИ: А О О О Т ЛЕСОСР О О О С У Х О Р Е
 ВЫДЕЛА: Т А Р Р Т Г А НА СОС Т А С Т О Я Д И Н В О З
 ХОЗЯЙСТВЕННЫЕ РАСПОРЯЖЕНИЯ: ЕДИН. ЗАХЛАМЛЕН. ДЕР. ОБЩЕЙ-ЛИК. ОБИДА.

1	53,0	80С2Б	1 ОС 80 24 28 8 4 2	РТ 6	220	11660	9328	3
			24 5				2332	2
			ПОДРОСТ: 10П (40) 4,0 М, 1,0 ТЫС. ШТ/ГА, БЛАГОНАДЕЖНЫЙ					
			ПОДЛЕСОК: ЧР СПР СРЕДНИЙ					
			ПОЧВА: СЕРАЯ ЛЕСНАЯ, ЛЕГКОСУГЛИНИСТАЯ, СВЕЖАЯ					
2	36,0	4П1Е50С	1 П 120 23 26 6 4 3	РТ 6	240	8640	3456	1
			24 Е				864	1
			ОС 80 24 32				4320	2
			ПОДРОСТ: 10П (30) 3,0 М, 15,0 ТЫС. ШТ/ГА, БЛАГОНАДЕЖНЫЙ					
			ПОДЛЕСОК: ЧР СПР СРЕДНИЙ					
			ПОЧВА: СЕРАЯ ЛЕСНАЯ, ЛЕГКОСУГЛИНИСТАЯ, СВЕЖАЯ					
3	24,0	100С	1 ОС 20 10 10 2 1 2	РТ 6	60	1440	1440	
			ЕДИНИЧНЫЕ ДЕРЕВЬЯ					
			ОС 140 25 40			40	4	768
			Б 25 36				3	192
			ПОДРОСТ: 10П (30) 3,0 М, 2,0 ТЫС. ШТ/ГА, БЛАГОНАДЕЖНЫЙ					
			ПОДЛЕСОК: СПР ШП СРЕДНИЙ					
			ПОЧВА: СЕРАЯ ЛЕСНАЯ, ЛЕГКОСУГЛИНИСТАЯ, СВЕЖАЯ					
4	73,0	5П1Е40С*Б	1 П 50 13 10 3 2 3	РТ 7	150	10950	5475	
			15 Е 14 12				1095	
			ОС 17 20				4380	
			ПОДРОСТ: 10П (20) 2,0 М, 10,0 ТЫС. ШТ/ГА, БЛАГОНАДЕЖНЫЙ					
			ПОДЛЕСОК: СПР ЧР СРЕДНИЙ					
			ПОЧВА: СЕРАЯ ЛЕСНАЯ, ЛЕГКОСУГЛИНИСТАЯ, СВЕЖАЯ					
5	10,0	100С	1 ОС 20 10 10 2 1 2	РТ 6	60	600	600	
			ЕДИНИЧНЫЕ ДЕРЕВЬЯ					
			ОС 140 25 40			40	4	320
			Б 25 36				3	80
			ПОДЛЕСОК: СПР ШП СРЕДНИЙ					
			ПОЧВА: СЕРАЯ ЛЕСНАЯ, ЛЕГКОСУГЛИНИСТАЯ, СВЕЖАЯ					
6	56,0	5Е4П10С*К	1 Е 130 22 26 7 4 3	ОСЗН 6	220	12320	6160	1
			22 П 21 24				4928	1
			ОС 70 22 26				1232	2
			ПОДРОСТ: 7ПЗЕ1К (40) 4,0 М, 20,0 ТЫС. ШТ/ГА, БЛАГОНАДЕЖНЫЙ					
			ПОДЛЕСОК: СПР ЧР СРЕДНИЙ					
			ПОЧВА: СЕРАЯ ЛЕСНАЯ, ЛЕГКОСУГЛИНИСТАЯ, СВЕЖАЯ					
			СЕЛЕКЦИОННАЯ СЦЕНКА: НОРМАЛЬНЫЕ					
7	10,0	СЕНОКОС	СУХОДОЛЬНЫЙ, СРЕДНЕГО КАЧЕСТВА, ЧИСТЫЙ УРОЖАЙНОСТЬ 0,8 Т/ГА, СЛУЖЕБ. НАДЕЛ РАБ. М СЛ.					
8	68,0	70С3Б*П	1 ОС 100 24 36 10 4 2	РТ 6	150	10200	7140	3
			24 Б 24 32				3060	2



ПОДСЕВ ТРАВ

**ЛИСТОК СИГНАЛИЗАЦИИ
о выявлении повреждений насаждений насекомыми, болезнями
и другими неблагоприятными факторами**

1. Место выявления повреждений КГБУ «Козульское лесничество»
Чернореченское участковое лесничество квартал 56 выдел 4
(урочище, лесничество, лесопарк, квартал, выдел, координаты, другое)
2. Что обнаружено
Усыхание хвои, свежий и старый сухостой, сильные смоляные потеки на стволах,
полиграф белопихтовый уссурийский
(ветровал, бурелом, горельник, объедание, свежий сухостой, пожелтение хвои или листья, наличие большого количества личинок на деревьях, другое и т.п.)
3. Повреждена древесная порода Пихта
4. Примерная площадь повреждения 73,0 га
5. Сообщил (должность, Ф.И.О.)
Лесничий Чернореченского участкового лесничества Стрелков Ю.С.
6. Контактный телефон (адрес) 8(391-54)24-351

7.

 Подпись

8. 05.09.2017г. Дата

9. Проверил (должность, Ф.И.О.)

Специалист в области обеспечения санитарной

05.09.2017 дата

Гридин В.И.  подпись