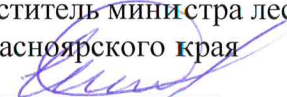


УТВЕРЖДАЮ:

Первый заместитель министра лесного хозяйства Красноярского края
Д.А. Селин 

« 13 » 02 2018 г.

**Акт
лесопатологического обследования № 17
лесных насаждений Маганского лесничества Красноярского края.**

Способ лесопатологического обследования: 1. Визуальный
2. Инструментальный

Место проведения:

Участковое лесничество	Урочище (дача)	Квартал	Выдел	Площадь, га
Беретское		29	6	9,5
Итого				9,5

Лесопатологическое обследование проведено на общей площади 9,5 га, в насаждениях свободных от аренды.

2. Инструментальное обследование лесного участка.

2.1. Фактическая таксационная характеристика лесного насаждения **соответствует** таксационному описанию лесных насаждений. Лесоустройство 2003г.

Ведомость лесных участков с выявленными несоответствиями таксационным описаниям приведена в приложении № 1 к Акту.

2.2. Состояние насаждений: с нарушенной устойчивостью
с утраченной устойчивостью

Причины повреждения: обследованные насаждения повреждены и отработаны стволовыми вредителями (полиграф уссурийский, усач черный еловый, короед шестизубчатый), поражены грибными болезнями (настоящий трутовик).

Заселено (отработано) стволовыми вредителями:

Вид вредителя	Порода	Встречаемость (% заселенных деревьев)	Степень заселения лесного насаждения (слабая, средняя, сильная)
29-6			
Полиграф уссурийский	Пихта	14,6	средняя
Усач черный еловый	Ель	15,5	средняя
Короед шестизубчатый	Кедр	5,4	слабая

Повреждено огнем:

Вид пожара	Порода	Состояние корневых лап		Состояние корневой шейки		Подсушивание луба	
		% поврежденных огнём корней	% деревьев с данным повреждением	ожог корневой шейки по окружности (1/4; 2/4;3/4;более 3/4)	% деревьев с данным повреждением	по окружности (1/4;2/4; 3/4; более3/4)	% деревьев с данным повреждением
		-	-				
		-	-				

Поражено болезнями:

Вид болезни	Порода	Встречаемость (% поражённых деревьев)	Степень поражения лесного насаждения (слабая, средняя, сильная)
29-6			
Трутовик настоящий	Береза	6,0	слабая

2.3 Выборке подлежит **36.8%** деревьев,

в том числе:

ослабленных – 0 %;

сильно ослабленных – 0 %;

усыхающих –16,3 % (полиграф уссурийский, усач черный еловый, короед шестизубчатый, трутовик настоящий);

свежего сухостоя –15,7 %;

свежего ветровала – 0 %;

свежего бурелома –0 %;

старого ветровала – 0 %;

старого бурелома –0 %;

старого сухостоя –4,8 %;

аварийных – 0.

2.4. Полнота лесного насаждения после уборки деревьев, подлежащих рубке, составит: в кв. 29 выд. 6 – 0,3.

Критическая полнота для данной категории лесных насаждений защитные леса «зеленые зоны» ОЗУ: «Особо охранная территория пригородная зеленая зона г. Красноярска» при которых назначается выборочная санитарная рубка составляет:

для пихты – не лимитируется.

ЗАКЛЮЧЕНИЕ

С целью предотвращения негативных процессов или снижения ущерба от их воздействия назначено:

Участковое лесничество	Урочище (дача)	Квартал	Выдел	Площадь выдела, га	Вид мероприятия	Площадь мероприятия, га	Порода	Запас на выдел, куб.м	Крайние сроки проведения
Беретское		29	6	9,5	ВСП	9,5	П	734,2	До 2019 г.
Итого:				9,5		9,5		734,2	

Ведомость перечета деревьев, назначенных в рубку и абрис лесного участка прилагаются в приложении 2 и 3 к Акту.

Меры по обеспечению возобновления: Обеспечить сохранность подроста на пасеках в количестве не менее 70 % от его количества до рубки.

Мероприятия, необходимые для предупреждения повреждения или поражения смежных насаждений: Проведение лесопатологического обследования в прилегающих насаждениях, очистка площади от порубочных остатков – сбор порубочных остатков в кучи на погрузочные площадки с последующим сжиганием в не пожароопасный период.

Сведения для расчета степени повреждения:

Год образования старого сухостоя –2000;

основная причина повреждения древесины – стволовые вредители (полиграф уссурийский, усач черный еловый, короед шестизубчатый), грибные болезни леса (трутовик настоящий).

Дата проведения обследований «28» августа 2017 г.

Исполнители работ по проведению лесопатологического обследования:

Инженер лесопользования
КГБУ «Маганское лесничество»



Пуртова А.А.

Инженер ОЗЛ
КГБУ «Маганское лесничество»



Митрофанова Н.А.

Лесничий
Беретского участкового лесничества
КГБУ «Маганское лесничество»



Кучас И.с.И.

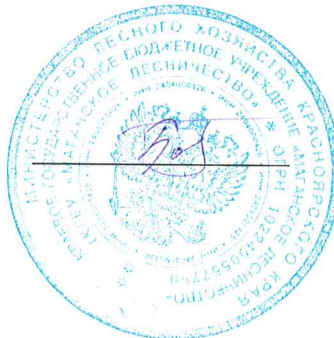
Лесничий
Верх-Базайского участкового лесничества
КГБУ «Маганское лесничество»



Капитан Т.Н.

СОГЛАСОВАНО:

Руководитель
КГБУ «Маганское лесничество»



Бобылев И.Н.

Результаты проведения лесопатологического обследования лесных насаждений за август месяц 2017 года
 Субъект Российской Федерации Красноярский край Лесничество (лесопарк): Маганское
 Участковое лесничество: Беретское Урочище (лесная дача)

Номер квартала	Номер выдела	Площадь выдела, га	Целевое назначение лесов	Категория защитных лесов	Номер лесопатологического выдела	Площадь лесопатологического выдела, га	Таксационная характеристика лесного насаждения								Число деревьев на пробе, шт.	Распределение деревьев по категориям состояния, % от запаса										Признаки повреждения деревьев	Доля поврежденных деревьев, %	Причина ослабления, повреждения	Полежит рубок, %	Назначенные мероприятия					
							Состав	порода	возраст	средняя высота, м	средний диаметр, см	тип леса	полнота	бонитет		запас, км/га	без признаков ослабления	ослабленные	сильно ослабленные	усыхающие	свежий сухойстой	старый сухойстой	свежий ветровал	старый ветровал	свежий бурелом					старый бурелом	аварийные деревья	впл	площадь, га		
1	2	3	4	5	6	7	8	9	10	11	12	13	14	15	16	17	18	19	20	21	22	23	24	25	26	27	28	29	30	31	32	33	34		
29	6	9,5	3	3	6	9,5	5	П	170	23	26	ЗМК	0,5	3	210	100	5,6	24,3	11,7	17,6	33,2	7,6						94,4			58,4				
							2	Е	150	24	26					29	9,1	31,2	27,8	29,7	2,2							90,9			31,9				
							2	К		22	40					28	5,6	26,8	55,3	8,8	3,5							94,4			12,3				
							1	Б	65	17	14					25	7,7	64,3	14,9	9,7	3,4							92,3			13,1				
Итого																182	6,4	30,4	26,4	16,3	15,7	4,8									36,8	ВСП	9,5		
Всего																																			
Сплошная санитарная рубка (ССР)																																			
Лесопатологическое обследование (ЛПО)																																			
Выборочная санитарная рубка (ВСП)																																			
Уборка захлабленности (УЗ)																																			

* - Показатели, не соответствующие таксационному описанию.

Исполнители работ по проведению лесопатологического обследования:

Лесничий Вер-Базайского уч. лесничества КГБУ "Маганское лесничество"

Инженер ОиЗП КГБУ "Маганское лесничество"

Инженер лесопользования КГБУ "Маганское лесничество"

лесничий Беретского уч. лесничества КГБУ "Маганское лесничество"

Согласованно:

Руководитель КГБУ "Маганское лесничество"



Дата составления документа 28 августа 2017г., Телефон 8 (39175) 9-62-43

Ведомость перечета деревьев назначенных в рубку

ВРЕМЕННАЯ ПРОБНАЯ ПЛОЩАДЬ № 1

Субъект Российской Федерации Красноярский край
Лесничество (лесопарк) Маганское
Участковое л-во Беретское Квартал 29 Выдел 6 Площадь 9,5 га
Номер очага ____ га Размер пробной площади 0,30 га
Таксационная характеристика: Защитные: Зеленые зоны
Тип леса ЗМК Состав 5П2Е2К1Б Возраст 170 Бонитет 3
Полнота 0,5 Запас на га 210,0 куб.м Возобновление 10П (15) 2,0 м, 8,0 тыс. шт/га -
жизнеспособный

Время и причина ослабления лесного насаждения: Полиграф уссурийский, Усачь черный еловый, короед шестизубчатый, Трутовик настоящий

Тип очага вредных организмов: эпизодический, хронический (подчеркнуть)

Фаза развития очага вредных организмов: начальная, нарастания численности, собственно вспышка, кризис (подчеркнуть)

Состояние лесного насаждения, намечаемые мероприятия: Насаждение находится в неудовлетворительном санитарном состоянии, рекомендуется проведение выборочной санитарной рубки

Исполнитель работ по проведению лесопатологического обследования:

Должность:

Лесничий В-Базайского уч-го л-ва Подпись



Капитан Т.Н.

Дата составления документа

28 августа 2017г. Телефон

8 (39175) 9-62-43

Порода Кедр

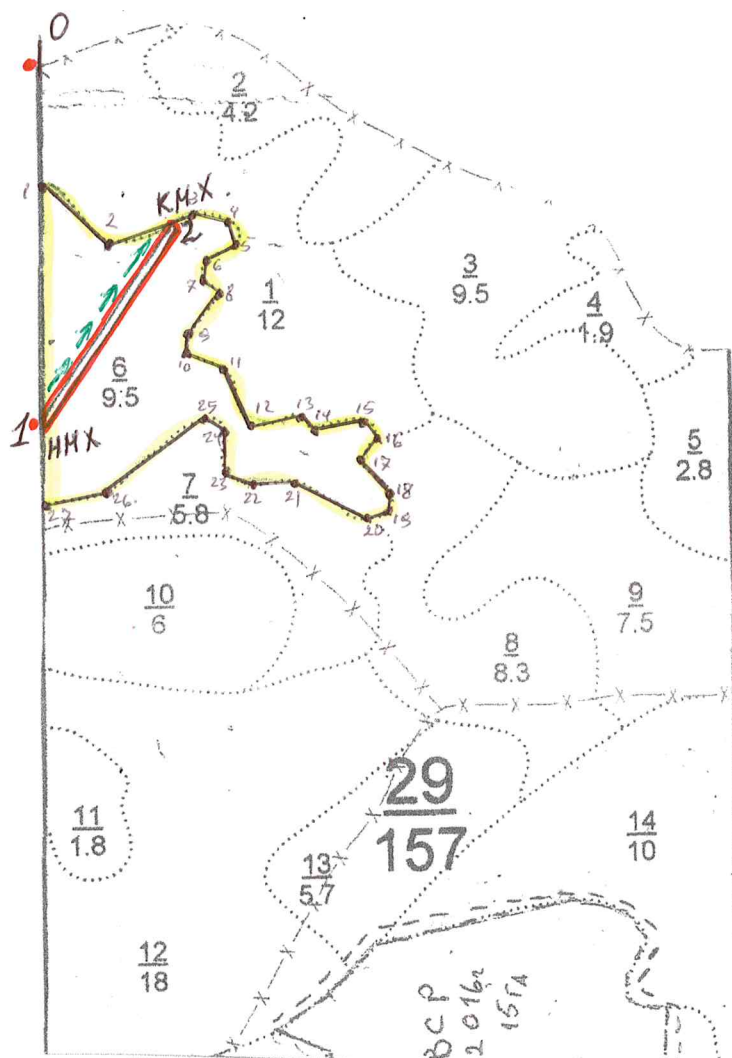
Диаметр, см2	Площадь сечения одного дерева	Распределение количества и площади поперечного сечения деревьев по категориям санитарного состояния																							
		1		2		3		4		5		6		ветровал, бурелом		аварийные деревья		Итого							
		Кол. шт	Г, м2	Кол. шт	Г, м2	Кол. шт	Г, м2	Кол. шт	Г, м2	Кол. шт	Г, м2	Кол. шт	Г, м2	Кол. шт	Г, м2	Кол. шт	Г, м2	Кол. шт	Г, м2	Кол. шт	Г, м2				
16	0,020	1	0,020	1	0,031	0	0,000	0	0,000	0	0,020	1	0,020	0	0,000	0,000	0,000	0,000	0,000	3	0,060				
20	0,031	1	0,031	1	0,031	0	0,000	0	0,000	0	0,000	0	0,000	0	0,000	0,000	0,000	0,000	0,000	3	0,093				
24	0,045	0	0,000	0	0,045	0	0,000	0	0,000	0	0,000	0	0,000	0	0,000	0,000	0,000	0,000	0,000	1	0,045				
28	0,062	0	0,000	3	0,186	0	0,000	0	0,000	0	0,000	0	0,000	0	0,000	0,000	0,000	0,000	0,000	7	0,434				
32	0,080	1	0,080	2	0,160	5	0,400	1	0,080	0	0,000	0	0,000	0	0,000	0,000	0,000	0,000	0,000	9	0,720				
36	0,102	0	0,000	1	0,102	0	0,000	0	0,000	0	0,000	0	0,000	0	0,000	0,000	0,000	0,000	0,000	1	0,102				
40	0,126	0	0,000	1	0,126	1	0,126	1	0,126	0	0,000	0	0,000	0	0,000	0,000	0,000	0,000	0,000	3	0,378				
80	0,500	0	0,000	0	0,000	1	0,500	0	0,000	0	0,000	0	0,000	0	0,000	0,000	0,000	0,000	0,000	1	0,500				
Итого на пробе		3	0,131	9	0,625	12	1,288	2	0,206	0	0,000	2	0,082	0	0,000	0,000	0,000	0,000	0,000	28	2,332				
в % соотношении		10,7	5,6	32,1	26,8	43,0	55,3	7,1	8,8	0,0	0,0	7,1	3,5	0,0	0,0	0,0	0,0	0,0	0,0	100,0	100,0				
Всего на выделе в % соотношении		95	4,148	285	19,792	380	40,787	63	6,523	0	0,000	63	2,597	0	0,000	0,000	0,000	0,000	0,000	887	73,847				
		10,7	5,6	32,1	26,8	43,0	55,3	7,1	8,8	0,0	0,0	7,1	3,5	0,0	0,0	0,0	0,0	0,0	0,0	100,0	100,0				
Живые деревья =		760 шт	0,0 м3	Подлежит рубке =		127 шт	14,2 м3	0,0 м3												887 шт	73,847 м3				
		85,8 %		87,7 %		14,2 %														100,0 %	12,3 %				

Порода Ель

Диаметр, см2	Площадь сечения одного дерева	Распределение количества и площади поперечного сечения деревьев по категориям санитарного состояния																							
		1		2		3		4		5		6		ветровал, бурелом		аварийные деревья		Итого							
		Кол. шт	Г, м2	Кол. шт	Г, м2	Кол. шт	Г, м2	Кол. шт	Г, м2	Кол. шт	Г, м2	Кол. шт	Г, м2	Кол. шт	Г, м2	Кол. шт	Г, м2	Кол. шт	Г, м2	Кол. шт	Г, м2				
16	0,020	1	0,020	0	0,000	2	0,040	1	0,020	0	0,000	0	0,000	0	0,000	0,000	0,000	0,000	0,000	4	0,080				
20	0,031	0	0,000	1	0,031	2	0,062	1	0,031	0	0,000	1	0,031	0	0,000	0,000	0,000	0,000	0,000	5	0,155				
24	0,045	1	0,045	4	0,180	5	0,225	1	0,045	0	0,000	0	0,000	0	0,000	0,000	0,000	0,000	0,000	11	0,495				
28	0,062	1	0,062	2	0,124	1	0,062	0	0,000	0	0,000	0	0,000	0	0,000	0,000	0,000	0,000	0,000	4	0,248				
32	0,080	0	0,000	0	0,000	0	0,000	4	0,320	0	0,000	0	0,000	0	0,000	0,000	0,000	0,000	0,000	4	0,320				
36	0,102	0	0,000	1	0,102	0	0,000	0	0,000	0	0,000	0	0,000	0	0,000	0,000	0,000	0,000	0,000	1	0,102				
Итого на пробе		3	0,127	8	0,437	10	0,389	7	0,416	0	0,000	1	0,031	0	0,000	0,000	0,000	0,000	0,000	29	1,400				
в % соотношении		10,3	9,1	27,6	31,2	34,6	27,8	24,1	29,7	0,0	0,0	3,4	2,2	0,0	0,0	0,0	0,0	0,0	0,0	100,0	100,0				
Всего на выделе		95	4,022	253	13,838	317	12,318	222	13,173	0	0,000	32	0,982	0	0,000	0,000	0,000	0,000	0,000	918	44,333				
в % соотношении		10,3	9,1	27,6	31,2	34,6	27,8	24,1	29,7	0,0	0,0	3,4	2,2	0,0	0,0	0,0	0,0	0,0	0,0	100,0	100,0				
Живые деревья =		665 шт	0,0 м3	Подлежит рубке =		253 шт	27,5 м3	0,0 м3												918 шт	44,333 м3				
		72,5 %		68,1 %		27,5 %														100,0 %	31,9 %				

Абрис участка
к акту лесопатологического обследования

М 1:10000




№ выдела	Ленты перечет				
	№ ленты (площадки)	длина, м	ширина, м	радиус, м	площадь, га
6	1	300	10		0,3

Кв. 29 выд. 6

Номера точек	Координаты	Румбы линий	Длина, м
0-1	Ю	0°	470
1-2	СВ	35°	300

Номера точек	Координаты	Румбы линий	Длина, м
0-1	N55° 43,891' E93° 8,898'	Ю 0°	150
1-2	N55° 43,804' E93° 8,895'	ЮВ 46°	115
2-3	N55° 43,763' E93° 8,982'	СВ 72°	115
3-4	N55° 43,782' E93° 9,093'	СВ 74°	50
4-5	N55° 43,777' E93° 9,138'	ЮВ 3°	30
5-6	N55° 43,765' E93° 9,146'	ЮЗ 65°	50
6-7	N55° 43,752' E93° 9,101'	ЮЗ 8°	20
7-8	N55° 43,737' E93° 9,099'	ЮВ 60°	50
8-9	N55° 43,724' E93° 9,123'	ЮЗ 39°	75
9-10	N55° 43,699' E93° 9,083'	ЮВ 10°	25
10-11	N55° 43,680' E93° 9,079'	ЮВ 67°	50
11-12	N55° 43,673' E93° 9,131	ЮВ 20°	80
12-13	N55° 43,631' E93° 9,161'	СВ 78°	70
13-14	N55° 43,636' E93° 9,224'	ЮВ 40°	30
14-15	N55° 43,626' E93° 9,242'	СВ 77°	70
15-16	N55° 43,634' E93° 9,305'	ЮВ 41°	35
16-17	N55° 43,620' E93° 9,323'	ЮЗ 50°	30
17-18	N55° 43,605' E93° 9,301'	ЮВ 30°	80
18-19	N55° 43,580' E93° 9,341'	ЮЗ 20°	25
19-20	N55° 43,566' E93° 9,341'	ЮЗ 85°	40
20-21	N55° 43,562' E93° 9,305'	СЗ 59°	100
21-22	N55° 43,588' E93° 9,218'	ЮЗ 85°	55
22-23	N55° 43,588' E93° 9,167'	СЗ 56°	50
23-24	N55° 43,598' E93° 9,131'	СВ 6°	50
24-25	N55° 43,627' E93° 9,129'	СЗ 82°	37
25-26	N55° 43,636' E93° 9,101'	ЮЗ 60°	140
26-27	N55° 43,583' E93° 8,981'	ЮЗ 85°	81
27-1	N55° 43,573' E93° 8,900'	С 0°	400


Условные обозначения:

Обследуемый участок - 

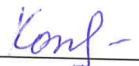
Пробная площадь - 

Маршрутный ход - 

Начало маршрутного хода - 

Привязка - 

Исполнитель работ по проведению лесопатологического исследования:

ФИО, должность: Капитан Т.Н. лесничий В-Базайского уч-го л-ва Подпись 

Дата составления документа «28» августа 2017 г.

Телефон 8 (39175) 9-62-43

ЛИСТОК СИГНАЛИЗАЦИИ
о выявлении повреждений насаждений насекомыми, болезнями
и другими неблагоприятными факторами

1. Место выявления повреждений: КГБУ «Маганское» лесничество, Беретское участковое лесничество квартал 29 выд. 6.

(урочище, лесничество, лесопарк, квартал, выдел, координаты, другое)

2. Что обнаружено: повреждение стволовыми вредителями, грибными болезнями.

(ветровал, бурелом, горельник, объедание, свежий сухостой, пожелтение хвои или листвы, наличие большого количества личинок на деревьях, другое и т.п.)

3. Повреждена древесная порода: Пихта, Ель, Лиственница, Береза, Кедр

4. Примерная площадь повреждения: 9,5 га

5. Сообщил (должность, Ф.И.О.):

Лесничий Верх-Базайского участкового лесничества Капитан Т.Н.

Контактный телефон (адрес) 8 (39175) 9-62-43

«22» августа 2017 г. Дата

Комф-

Подпись

6. Проверил (должность, Ф.И.О.):

Инженер Охраны и защиты леса Митрофанова Н.А.

Контактный телефон (адрес) 8 (39175) 9-62-43

«23» августа 2017 г. Дата

Митрофанова

Подпись



МИНИСТЕРСТВО ЭКОЛОГИИ И РАЦИОНАЛЬНОГО
ПРИРОДОПОЛЬЗОВАНИЯ КРАСНОЯРСКОГО КРАЯ

Краевое государственное казенное учреждение

**Дирекция по особо охраняемым
природным территориям
Красноярского края
(КГКУ «Дирекция по ООПТ»)**

г. Красноярск, ул. Ленина, 41
660049, г. Красноярск, а/я 5404
тел/факс: (391) 265-25-94
E-mail: mail@doopt.ru; http://www.doopt.ru

Первому заместителю министра
лесного хозяйства
Красноярского края

Д.А. Селину

Копия: старшему
государственному инспектору в
области охраны окружающей
среды Центральной МРСИ

А.Н. Кириллову

26 ЯНВ 2018

№ 121/05-14

на № МЛХ/2-04252 от 29.12.2017

О рассмотрении материалов по проведению
СОМ на ООПТ

Уважаемый Дмитрий Александрович!

КГКУ «Дирекция по ООПТ» рассмотрены материалы по проведению санитарно-оздоровительных мероприятий (далее – СОМ) на территории Маганского лесничества Беретского участкового лесничества в кв. № 27 (выд. 17), 28 (выд. 5, 14), 29 (выд. 6), 60 (выд. 7, 10, 13), 61 (выд. 8, 18) в границах IV кластера государственного комплексного заказника краевого значения «Красноярский» (далее – Заказник) в составе:

копии актов приемки работ по наземному лесопатологическому обследованию инструментальным способом в Маганском лесничестве (б/д и б/н) на 9 л. в 1 экз.;

копии актов лесопатологического обследования лесных насаждений Маганского лесничества (б/д и б/н) на 27 л. в 1 экз.;

копии ведомостей лесных участков с выявленными несоответствиями таксационным описаниям на 9 л. в 1 экз.;

копии ведомостей перечета деревьев, назначенных в рубку, на 72 л. в 1 экз.;

копии ведомостей результатов проведения лесопатологического обследования лесных насаждений за август 2017 года на 9 л. в 1 экз.;

копии абрисов лесных участков к актам лесопатологического обследования на 21 л. в 1 экз.;

схемы из планшетов на участки, намечаемые для проведения ЛПО в Маганском лесничестве, на 18 л. в 1 экз.;

копии таксационного описания лесных насаждений, планируемых для СОМ (материалы лесоустройства 2003 год), на 11 л. в 1 экз.;

копии листков сигнализации о выявлении повреждений насаждений насекомыми, болезнями и другими неблагоприятными факторами на 9 л. в 1 экз.;

копия приказа КГБУ «Маганское лесничество» о создании комиссии для участия в лесопатологическом обследовании от 10.05.2017 № 17 на 1 л. в 9 экз.;

копия удостоверения о повышении квалификации Капитан Т.Н., регистрационный номер 0200/0822-12941 от 04.03.2016, на 1 л. в 9 экз.;

фотографии поврежденных лесных насаждений на 11 л. в 1 экз.

В соответствии с п.5 Положения о Заказнике, утвержденного Постановлением Правительства Красноярского края от 20.04.2010 № 196-п, СОМ в лесах проводятся в соответствии с Правилами санитарной безопасности в лесах Российской Федерации.

По представленным материалам выборочная санитарная рубка планируется на общей площади 66,7 га с выбираемым общим объемом древесины 6 729,7 м³. Категория защитности - «зеленые зоны» ОЗУ «Особо охраняемая территория «Пригородная зеленая зона г. Красноярска»:

№ кв.	№ выд.	Площадь лесосеки, га	Состав	Возраст, лет	Полногадо/после рубки	Запас на 1 га/м ³	Интенсивность, %	Общий вырубаемый объем древесины, м ³
27	17	1,1	5П2Е1К1Л1Б	150	0,5/0,3	340	37,8	141,3
			подрост 6П2Е2К, возраст 20 лет, высота 2,0 м, запас 4,0 тыс. шт./га					
28	5	12,0	5П2Е2К1Б	170	0,5/0,3	210	38,6	972,7
			подрост 10П, возраст 15 лет, высота 2,0 м, запас 8,0 тыс. шт./га					
28	14	7,2	5П2Е1К1Л1Б	150	0,5/0,3	340	42,4	1038,0
			подрост 6П2Е2К, возраст 20 лет, высота 2,0 м, запас 4,0 тыс. шт./га					
29	6	9,5	5П2Е2К1Б	170	0,5/0,3	210	36,8	734,2
			подрост 10П, возраст 15 лет, высота 2,0 м, запас 8,0 тыс. шт./га					
60	7	12,0	5П2П1С1Л1Ос +К+Е+Б	150	0,6/0,3	260	49,7	1550,6
			подрост 7П1Е2К, возраст 15 лет, высота 2,0 м, запас 6,0 тыс. шт./га					
60	10	4,2	6П2Е2К+Б+Л	150	0,6/0,4	280	27,3	321,0
			подрост 8П1Е1К, возраст 30 лет, высота 3,0 м, запас 2,0 тыс. шт./га					
60	13	6,0	7П1К2Б+С+Л+ Е	150	0,5/0,4	230	30,3	418,1
			подрост 6П2Е2К, возраст 35 лет, высота 5,0 м, запас 3,5 тыс. шт./га					
61	8	6,0	5П2П1С1Л1Ос +К+Е+Б	150	0,6/0,3	260	50,6	789,4
			подрост 7П1Е2К, возраст 15 лет, высота 2,0 м, запас 6,0 тыс. шт./га					
61	18	8,7	5П2Е2К1С+Б+ Ос	170	0,5/0,3	230	38,2	764,4
			подрост 8П1Е1К, возраст 25 лет, высота 2,0 м, запас 6,0 тыс. шт./га					
Итого:		66,7						6 729,7

— Проведение СОМ рекомендовано материалами лесопатологического обследования лесных насаждений по причине повреждения стволовыми вредителями (полиграф уссурийский, усач черный, еловый, короед

шестизубчатый) и болезнями леса (губки: сосновая, лиственничная, еловая, трутовики: ложный, окаймленный, осиновый).

Полнота лесных насаждений после рубки составит 0,3-0,4. Критическая полнота для этой категории лесных насаждений не лимитируется.

Испрашиваемые лесные участки находятся на путях осенней и весенней миграции косули сибирской, марала и лося.

Учитывая требования действующих нормативных актов, направленных на обеспечение санитарной безопасности в лесах, и установленный режим охраны и природопользования Заказника, считаю возможным проведение выборочной санитарной рубки на испрашиваемых лесных участках Маганского лесничества на общей площади 66,7 га с выбираемым общим объемом древесины 6 729,7 м³ в границах Заказника при условиях:

реализации хозяйственной деятельности в соответствии с режимом охраны и природопользования Заказника;

проведения СОМ по возможности с января по март и июня по сентябрь.

Директор



П.Л. Борzych

Мясников Сергей Владимирович
265-26-31

