

УТВЕРЖДАЮ:

Первый заместитель министра лесного хозяйства Красноярского края
Д.А. Селин

« 13 » 02 2018 г.

**Акт
лесопатологического обследования № 14
лесных насаждений Маганского лесничества Красноярского края.**

Способ лесопатологического обследования: 1. Визуальный
2. Инструментальный

Место проведения:

Участковое лесничество	Урочище (дача)	Квартал	Выдел	Площадь, га
Беретское		60	13	6,0
Итого				6,0

Лесопатологическое обследование проведено на общей площади 6,0 га, в насаждениях свободных от аренды.

2. Инструментальное обследование лесного участка.

2.1. Фактическая таксационная характеристика лесного насаждения **соответствует** таксационному описанию лесных насаждений. Лесоустройство 2003г.

Ведомость лесных участков с выявленными несоответствиями таксационным описаниям приведена в приложении № 1 к Акту.

2.2. Состояние насаждений: с нарушенной устойчивостью
с утраченной устойчивостью

Причины повреждения: обследованные насаждения повреждены и отработаны стволовыми вредителями (полиграфом уссурийским, усач черный еловый), поражены грибными болезнями (трутовик настоящий).

Заселено (отработано) стволовыми вредителями:

Вид вредителя	Порода	Встречаемость (% заселенных деревьев)	Степень заселения лесного насаждения (слабая, средняя, сильная)
60-13			
Полиграф уссурийский	Пихта	8,4	слабая
Усач черный еловый	Ель	14,3	средняя

Повреждено огнем:

Вид пожара	Порода	Состояние корневых лап		Состояние корневой шейки		Подсушивание луба	
		% поврежденных огнём корней	% деревьев с данным повреждением	ожог корневой шейки по окружности (1/4; 2/4;3/4;более 3/4)	% деревьев с данным повреждением	по окружности (1/4;2/4; 3/4; более3/4)	% деревьев с данным повреждением
		-	-				
		-	-				

Поражено болезнями:

Вид болезни	Порода	Встречаемость (% поражённых деревьев)	Степень поражения лесного насаждения (слабая, средняя, сильная)
60-13			
Трутовик настоящий	Береза	3,6	слабая

2.3 Выборке подлежит **30,3 %** деревьев,

в том числе:

ослабленных – 0 %;

сильно ослабленных – 0 %;

усыхающих –6,8 % (Полиграфом уссурийским, усач черный еловый, трутовик настоящий);

свежего сухостоя –14,7 %;

свежего ветровала – 0 %;

свежего бурелома –0 %;

старого ветровала – 2,5 %;

старого бурелома –0 %;

старого сухостоя –6,3%;

аварийных – 0.

2.4. Полнота лесного насаждения после уборки деревьев, подлежащих рубке, составит: в кв. 60 выд. 13 - 0,4.

Критическая полнота для данной категории лесных насаждений (защитные леса «зеленые зоны» ОЗУ «Особо охраняемая территория пригородная зона г. Красноярска») при которых назначается выборочная санитарная рубка составляет:
для пихты – не лимитируются.

ЗАКЛЮЧЕНИЕ

С целью предотвращения негативных процессов или снижения ущерба от их воздействия назначено:

Участковое лесничество	Урочище (дача)	Квартал	Выдел	Площадь выдела, га	Вид мероприятия	Площадь мероприятия, га	Порода	Запас на выдел, куб.м	Крайние сроки проведения
Беретское		60	13	6,0	ВСП	6,0	П	418,1	До 2019 г.
Итого:				6,0		6,0		418,1	

Ведомость перечета деревьев, назначенных в рубку и абрис лесного участка прилагаются в приложении 2 и 3 к Акту.

Меры по обеспечению возобновления: Обеспечить сохранность подроста на пасеках в количестве не менее 70 % от его количества до рубки.

Мероприятия, необходимые для предупреждения повреждения или поражения смежных насаждений: Проведение лесопатологического обследования в прилегающих насаждениях, очистка площади от порубочных остатков – сбор порубочных остатков в кучи на погрузочные площадки с последующим сжиганием в не пожароопасный период.

Сведения для расчета степени повреждения:

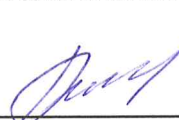
Год образования старого сухостоя –2000;

основная причина повреждения древесины – стволовые вредители (Полиграфом уссурийским, усач черный еловый), грибные болезни леса (трутовик настоящий).

Дата проведения обследований «25» августа 2017 г.

Исполнители работ по проведению лесопатологического обследования:

Инженер лесопользования
КГБУ «Маганское лесничество»



Пуртова А.А.

Инженер ОЗЛ
КГБУ «Маганское лесничество»



Митрофанова Н.А.

Лесничий
Беретского участкового лесничества
КГБУ «Маганское лесничество»



Кучас И.с.И.

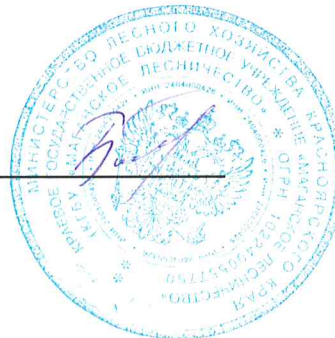
Лесничий
Верх-Базайского участкового лесничества
КГБУ «Маганское лесничество»



Капитан Т.Н.

СОГЛАСОВАНО:

Руководитель
КГБУ «Маганское лесничество»



Бобылев И.Н.

К акту лесопатологического обследования

Ведомость лесных участков с выявленными несоответствиями таксационным описаниям

Источник данных	Год проведения лесосурьеза	Номер квартала	Номер выдела	Площадь выдела, га	Целевое назначение лесов	Категория защитных лесов	Номер лесопатологического выдела	Площадь лесопатологического выдела, га	Состав	Порода	Возраст, лет	Средняя высота, м	Средний диаметр, см	Тип леса	Тип условий местопрорастания	Плотота	Бонитет	Запас, куб.м/га	Заложено пробных площадей			
																			количество, шт.	общая площадь, га		

Примечание: Натурное обследование лесного участка соответствует фактической таксационной характеристике лесного насаждения.

Исполнители работ по проведению лесопатологического обследования:
Лесничий Верх-Базайского уч. лесничества КГБУ «Маганское лесничество»

Лесничий Беретского участкового лесничества КГБУ «Маганское лесничество»

Инженер-ОиЗЛ КГБУ «Маганское лесничество»

Инженер лесопользования КГБУ «Маганское лесничество»

СОГЛАСОВАНО:

Руководитель КГБУ «Маганское лесничество»

Капитан Т.Н.
Кучас И.с.И.
Митрофанова Н.А.
Пургова А.А.
Бобылев И.Н.



Результаты проведения лесопатологического обследования лесных насаждений за август месяц 2017 года
Субъект Российской Федерации Красноярский край
Участковое лесничество: Беретское
Лесничество (лесопарк): Маганское
Урочище (лесная дача)

Номер квартала	Номер выдела	Площадь выдела, га	Целевое назначение лесов	Категория защитных лесов	Номер лесопатологического выдела	Площадь лесопатологического выдела, га	Таксационная характеристика лесного насаждения								Число деревьев на пробе, шт.	Распределение деревьев по категориям состояния, % от запаса										Признаки повреждения деревьев	Доля поврежденных деревьев, %	Причина ослабления, повреждения	Подлежит рубке, %	Назначенные мероприятия						
							Состав	порода	возраст	средняя высота, м	средний диаметр, см	тип леса	полнота	бонитет		запас, км/га	ослабленные	без признаков ослабления	сильно ослабленные	ухаживание	свежий сухостой	старый сухостой	свежий ветровал	старый ветровал	свежий бурелом					старый бурелом	аварийные деревья	Заселение вредителями, наличие плодовых тел	Стовольные вредители, грибки	Площадь, га	вид	
1	2	3	4	5	6	7	8	9	10	11	12	13	14	15	16	17	18	19	20	21	22	23	24	25	26	27	28	29	30	31	32	33	34			
60	13	6	3	3	13	6	7	П	150	23	24	ЗМК	0,5	3	230	108	1,1	14,0	32,2	9,7	25,3	12,4	5,3					98,9	31	52,7						
							1	К	22	26	26					30	70,0	22,7		5,3	2,0						100		7,3							
							2	Б	23	28	28					28	5,3	33,3	53,2		8,2						94,7		8,2							
							С	190								4	50,0	50,0										100								
							Л									2		80,1	19,9									100		19,9						
							Е									14	6,3	22,5	51,6	19,6								93,7		19,6						
Итого																186	2,1	29,9	37,7	6,8	14,7	6,3	2,5						30,3	ВСП	6					
Всего																																				
Сплошная санитарная рубка (ССР)																																				
Лесопатологическое обследование (ЛПО)																																				
Выборочная санитарная рубка (ВСП)																																				
Уборка захламленности (УЗ)																																				

* - Показатели, не соответствующие таксационному описанию.

Исполнители работ по проведению лесопатологического обследования:

Лесничий Вер-Бавайского уч. лесничества КГБУ "Маганское лесничество"

Инженер ОиЗЛ КГБУ "Маганское лесничество"

Инженер лесопользования КГБУ "Маганское лесничество"

лесничий Беретского уч. лесничества КГБУ "Маганское лесничество"

Согласовано:

Руководитель КГБУ "Маганское лесничество"



Капитан Т.Н.

Митрофанова Н.А.

Пуртова А.А.

Кучас И.С.И.

Бобылев И.Н.

Ведомость перечета деревьев назначенных в рубку

ВРЕМЕННАЯ ПРОБНАЯ ПЛОЩАДЬ № 2

Субъект Российской Федерации Красноярский край

Лесничество (лесопарк) Маганское

Участковое л-во Беретское Квартал 60 Выдел 13 Площадь 6,0 га

Номер очага га Размер пробной площади 0,38 га

Таксационная характеристика: Защитные: зеленые зоны

Тип леса	<u>ЗМК</u>	Состав	<u>7П1К2Б+С</u>	Возраст	<u>150</u>	Бонитет	<u>3</u>
			<u>+Л+Е</u>				
Полнота	<u>0,5</u>	Запас на га	<u>230,0</u> куб.м	Возобновление	<u>7П2Е2К (35) 5,0 м, 3,5 тыс. шт/га -</u> жизнеспособный		

Время и причина ослабления лесного насаждения: Полиграф уссурийский, короед шестизубчатый, усач черный
черный словый, листовищичная губка, трутовик настоящий.

Тип очага вредных организмов: эпизодический, хронический (подчеркнуть)

Фаза развития очага вредных организмов: начальная, нарастания численности, собственно вспышка, кризис
(подчеркнуть)

Состояние лесного насаждения, намечаемые мероприятия: Насаждение находится в неудовлетворительном
санитарном состоянии, рекомендуется проведение выборочной санитарной рубки

Исполнитель работ по проведению лесопатологического обследования:

Лесничий В-Базайского уч-го л-ва Подпись



Капитан Т.Н.

Дата составления документа

25 августа 2017 Телефон

8 (39175) 9-62-43

ВЕДОМОСТЬ ПЕРЕЧЕТА ДЕРЕВЬЕВ

Оборотная сторона формы

Порода: Кедр

Ступени толщины, см	Количество деревьев по категориям состояния, шт.																Всего деревьев по ступеням толщины	
	I	II	III	IV		V		VI			ветровал, бурелом			аварийные деревья			шт.	в т.ч. подлежат рубке, %
				НЗ	З	НЗ	З	НЗ	З	О	НЗ	З	О	НЗ	З	О		
1	2	3	4	5	6	7	8	9	10	11	12	13	14	15	16	17	18	19
16	0	3	3	0	0	1	0	0	0	0	0	0	0	0	0	0	7	14
20	0	4	2	0	0	2	0	1	0	0	0	0	0	0	0	0	9	33
24	0	2	1	0	0	0	0	0	0	0	0	0	0	0	0	0	3	0
28	0	6	0	0	0	0	0	0	0	0	0	0	0	0	0	0	6	0
32	0	0	1	0	0	0	0	0	0	0	0	0	0	0	0	0	1	0
36	0	0	1	0	0	0	0	0	0	0	0	0	0	0	0	0	1	0
40	0	2	0	0	0	0	0	0	0	0	0	0	0	0	0	0	2	0
48	0	1	0	0	0	0	0	0	0	0	0	0	0	0	0	0	1	0
Итого, шт	0	18	8	0	0	3	0	1	0	0	0	0	0	0	0	0	30	
Итого, %	0,0	60,0	26,7	0,0	0,0	10,0	0,0	3,3	0,0	0,0	0,0	0,0	0,0	0,0	0,0	0,0		13,3

Порода: Сосна

Ступени толщины, см	Количество деревьев по категориям состояния, шт.																Всего деревьев по ступеням толщины	
	I	II	III	IV		V		VI			ветровал, бурелом			аварийные деревья			шт.	в т.ч. подлежат рубке, %
				НЗ	З	НЗ	З	НЗ	З	О	НЗ	З	О	НЗ	З	О		
1	2	3	4	5	6	7	8	9	10	11	12	13	14	15	16	17	18	19
20	0	1	1	0	0	0	0	0	0	0	0	0	0	0	0	0	2	0
28	0	1	1	0	0	0	0	0	0	0	0	0	0	0	0	0	2	0
Итого, шт	0	2	2	0	0	0	0	0	0	0	0	0	0	0	0	0	4	
Итого, %	0,0	50,0	50,0	0,0	0,0	0,0	0,0	0,0	0,0	0,0	0,0	0,0	0,0	0	0	0		0,0

Порода: Ель

Ступени толщины, см	Количество деревьев по категориям состояния, шт.																Всего деревьев по ступеням толщины	
	I	II	III	IV		V		VI			ветровал, бурелом			аварийные деревья			шт.	в т.ч. подлежат рубке, %
				НЗ	З	НЗ	З	НЗ	З	О	НЗ	З	О	НЗ	З	О		
1	2	3	4	5	6	7	8	9	10	11	12	13	14	15	16	17	18	19
16	2	0	1	0	0	0	0	0	0	0	0	0	0	0	0	0	3	0
20	0	2	4	0	0	0	0	0	0	0	0	0	0	0	0	0	6	0
28	0	0	0	0	2	0	0	0	0	0	0	0	0	0	0	0	2	100
32	0	1	1	0	0	0	0	0	0	0	0	0	0	0	0	0	2	0
36	0	0	1	0	0	0	0	0	0	0	0	0	0	0	0	0	1	0
Итого, шт	2	3	7	0	2	0	0	0	0	0	0	0	0	0	0	0	14	
Итого, %	14,3	21,4	50,0	0,0	14,3	0,0	0,0	0,0	0,0	0,0	0,0	0,0	0,0	0,0	0,0	0,0		14,3

Порода: Пихта

Ступени толщины, см	Количество деревьев по категориям состояния, шт.																Всего деревьев по ступеням толщины	
	I	II	III	IV		V		VI			ветровал, бурелом			аварийные деревья			шт.	в т.ч. подлежат рубке, %
				НЗ	З	НЗ	З	НЗ	З	О	НЗ	З	О	НЗ	З	О		
1	2	3	4	5	6	7	8	9	10	11	12	13	14	15	16	17	18	19
12	0	4	1	0	1	0	2	0	0	1	0	0	0	0	0	0	9	44
16	2	4	7	1	0	5	7	3	0	0	0	0	0	0	0	0	29	55
20	0	6	14	0	0	0	5	0	0	1	2	0	0	0	0	0	28	29
24	0	2	6	6	0	9	0	0	0	4	0	0	3	0	0	0	30	73
28	0	2	4	0	1	2	0	0	0	0	0	0	0	0	0	0	9	33
32	0	0	0	0	0	0	0	0	0	1	0	0	0	0	0	0	1	100
36	0	0	1	0	0	0	0	0	0	1	0	0	0	0	0	0	2	50
Итого, шт	2	18	33	7	2	16	14	3	0	8	2	0	3	0	0	0	108	
Итого, %	1,9	16,7	30,3	6,5	1,9	14,8	13,0	2,8	0,0	7,4	1,9	0,0	2,8	0,0	0,0	0,0		51,1

Порода	Диаметр, см2	Код	Площадь сечения одного дерева	Распределение количества и площадей поперечного сечения деревьев по категориям санитарного состояния												Итого									
				1			2			3			4			5			6			аварийные деревья			
				Кол. шт	Г, м2	Кол. шт	Г, м2	Кол. шт	Г, м2	Кол. шт	Г, м2	Кол. шт	Г, м2	Кол. шт	Г, м2	Кол. шт	Г, м2	Кол. шт	Г, м2	Кол. шт	Г, м2	Кол. шт	Г, м2		
16	0,020		0	0,000	3	0,060	0	0,000	1	0,020	0	0,000	0	0,000	0	0,000	0	0,000	0	0,000	0	0,000	7	0,140	
20	0,031		0	0,000	4	0,124	2	0,062	0	0,000	2	0,062	1	0,031	0	0,000	0	0,000	0	0,000	0	0,000	9	0,279	
24	0,045		0	0,000	2	0,090	1	0,045	0	0,000	0	0,000	0	0,000	0	0,000	0	0,000	0	0,000	0	0,000	3	0,135	
28	0,062		0	0,000	6	0,372	0	0,000	0	0,000	0	0,000	0	0,000	0	0,000	0	0,000	0	0,000	0	0,000	6	0,372	
32	0,080		0	0,000	0	0,000	1	0,080	0	0,000	0	0,000	0	0,000	0	0,000	0	0,000	0	0,000	0	0,000	1	0,080	
40	0,126		0	0,000	2	0,252	0	0,000	0	0,000	0	0,000	0	0,000	0	0,000	0	0,000	0	0,000	0	0,000	2	0,252	
48	0,181		0	0,000	1	0,181	0	0,000	0	0,000	0	0,000	0	0,000	0	0,000	0	0,000	0	0,000	0	0,000	1	0,181	
Итого на пробе в % соотношении				0,0	0,0	18	1,079	8	0,349	0	0,000	3	0,082	1	0,031	0	0,000	0	0,000	0	0,000	0	0,000	30	1,541
Всего на выделе в % соотношении				0,0	0,0	60,0	70,0	26,7	22,7	0,0	0,0	10,0	5,3	3,3	2,0	0,0	0,0	0,0	0,0	0,0	0,0	0,0	0,0	100,0	100,0
Живые деревья =				411 шт	0,0 м3	92,7 %												63 шт	0,0 м3	13,3 %		7,3 %			
Всего на выделе в % соотношении				0,0	0,0	284	17,037	126	5,511	0	0,000	47	1,295	16	0,489	2,0	0,000	0	0,000	0	0,000	0	0,000	474	24,332
Живые деревья =				86,7 %	0,0 м3	Подлежит рубке =												0,0 м3	0,0 %		0,0 %				

Порода	Диаметр, см2	Код	Площадь сечения одного дерева	Распределение количества и площадей поперечного сечения деревьев по категориям санитарного состояния												Итого									
				1			2			3			4			5			6			аварийные деревья			
				Кол. шт	Г, м2	Кол. шт	Г, м2	Кол. шт	Г, м2	Кол. шт	Г, м2	Кол. шт	Г, м2	Кол. шт	Г, м2	Кол. шт	Г, м2	Кол. шт	Г, м2	Кол. шт	Г, м2	Кол. шт	Г, м2		
20	0,031		0	0,000	1	0,031	1	0,031	0	0,000	0	0,000	0	0,000	0	0,000	0	0,000	0	0,000	0	0,000	2	0,062	
28	0,062		0	0,000	1	0,062	1	0,062	0	0,000	0	0,000	0	0,000	0	0,000	0	0,000	0	0,000	0	0,000	2	0,124	
Итого на пробе в % соотношении				0,0	0,0	50,0	50,0	50,0	50,0	0,0	0,0	0,0	0,0	0,0	0,0	0,0	0,0	0,0	0,0	0,0	0,0	0,0	0,0	100,0	100,0
Всего на выделе в % соотношении				0,0	0,0	32	1,468	32	1,468	0	0,000	0	0,000	0	0,000	0	0,000	0	0,000	0	0,000	0	0,000	63	2,937
Живые деревья =				63 шт	0,0 м3	100,0 %												0 шт	0,0 м3	0,0 %		0,0 %			
Всего на выделе в % соотношении				100,0 %	0,0 м3	Подлежит рубке =												0,0 м3	0,0 %		0,0 %				

Порода	Диаметр, см2	Код	Площадь сечения одного дерева	Распределение количества и площадей поперечного сечения деревьев по категориям санитарного состояния												Итого									
				1			2			3			4			5			6			аварийные деревья			
				Кол. шт	Г, м2	Кол. шт	Г, м2	Кол. шт	Г, м2	Кол. шт	Г, м2	Кол. шт	Г, м2	Кол. шт	Г, м2	Кол. шт	Г, м2	Кол. шт	Г, м2	Кол. шт	Г, м2	Кол. шт	Г, м2		
16	0,020		2	0,040	0	0,000	1	0,020	0	0,000	0	0,000	0	0,000	0	0,000	0	0,000	0	0,000	0	0,000	3	0,060	
20	0,031		0	0,000	2	0,062	4	0,124	0	0,000	0	0,000	0	0,000	0	0,000	0	0,000	0	0,000	0	0,000	6	0,186	
28	0,062		0	0,000	0	0,000	0	0,000	2	0,124	0	0,000	0	0,000	0	0,000	0	0,000	0	0,000	0	0,000	2	0,124	
32	0,080		0	0,000	1	0,080	1	0,080	0	0,000	0	0,000	0	0,000	0	0,000	0	0,000	0	0,000	0	0,000	2	0,160	
36	0,102		0	0,000	0	0,000	1	0,102	0	0,000	0	0,000	0	0,000	0	0,000	0	0,000	0	0,000	0	0,000	1	0,102	
Итого на пробе в % соотношении				14,3	6,3	21,4	22,5	50,0	51,6	7	0,326	2	0,124	14,3	19,6	0,0	0,0	0,0	0,0	0,0	0,0	0,0	0,0	14	0,632
Всего на выделе в % соотношении				32	0,632	47	2,242	111	5,147	32	1,958	0	0,000	0	0,000	0	0,000	0	0,000	0	0,000	0	0,000	221	9,979
Живые деревья =				189 шт	0,0 м3	80,4 %												32 шт	0,0 м3	14,3 %		19,6 %			
Всего на выделе в % соотношении				85,7 %	0,0 м3	Подлежит рубке =												0,0 м3	0,0 %		0,0 %				

Порода Пихта

Диаметр, см2	Площадь сечения одного дерева	Распределение количества и площади поперечного сечения деревьев по категориям санитарного состояния															Итого					
		1			2			3			4			5			6			ветровал, бурелом	аварийные деревья	Итого
		Кол. шт	G, м2	Кол. шт	G, м2	Кол. шт	G, м2	Кол. шт	G, м2	Кол. шт	G, м2	Кол. шт	G, м2	Кол. шт	G, м2	Кол. шт	G, м2	Кол. шт	G, м2			
12	0,011	0	0,000	4	0,044	1	0,011	1	0,011	2	0,022	1	0,011	0	0,000	0,000	0,000	0,000	0,000	9	0,099	
16	0,020	2	0,040	4	0,080	7	0,140	1	0,020	12	0,240	3	0,060	0	0,000	0,000	0,000	0,000	0,000	29	0,580	
20	0,031	0	0,000	6	0,186	14	0,434	0	0,000	5	0,155	1	0,031	2	0,062	0,000	0,000	0,000	0,000	28	0,868	
24	0,045	0	0,000	2	0,090	6	0,270	6	0,270	9	0,405	4	0,180	3	0,135	0,000	0,000	0,000	0,000	30	1,350	
28	0,062	0	0,000	2	0,124	4	0,248	1	0,062	2	0,124	0	0,000	0	0,000	0,000	0,000	0,000	0,000	9	0,558	
32	0,080	0	0,000	0	0,000	0	0,000	0	0,000	0	0,000	0	0,000	0	0,000	0,000	0,000	0,000	0,000	1	0,080	
36	0,102	0	0,000	0	0,000	1	0,102	0	0,000	0	0,000	1	0,102	0	0,000	0,000	0,000	0,000	0,000	2	0,204	
Итого на выделе в % соотношении		2	0,040	18	0,524	33	1,205	9	0,363	30	0,946	11	0,464	5	0,197	0,000	0,000	0,000	0,000	108	3,739	
		1,9	1,1	16,7	14,0	30,5	32,2	8,3	9,7	27,8	25,3	10,2	12,4	4,6	5,3	0,0	0,0	0,0	0,0	100,0	100,0	
Всего на выделе в % соотношении		32	0,632	284	8,274	521	19,026	142	5,732	474	14,937	174	7,326	79	3,111	0,000	0,000	0,000	0,000	1705	59,037	
		1,9	1,1	16,7	14,0	30,5	32,2	8,3	9,7	27,8	25,3	10,2	12,4	4,6	5,3	0,0	0,0	0,0	0,0	100,0	100,0	
Живые деревья =		0,0 м3															0,0 м3		52,7 %			
		837 шт															0,0 м3		52,7 %			
		49,1 %															50,9 %		52,7 %			

Порода Лиственница

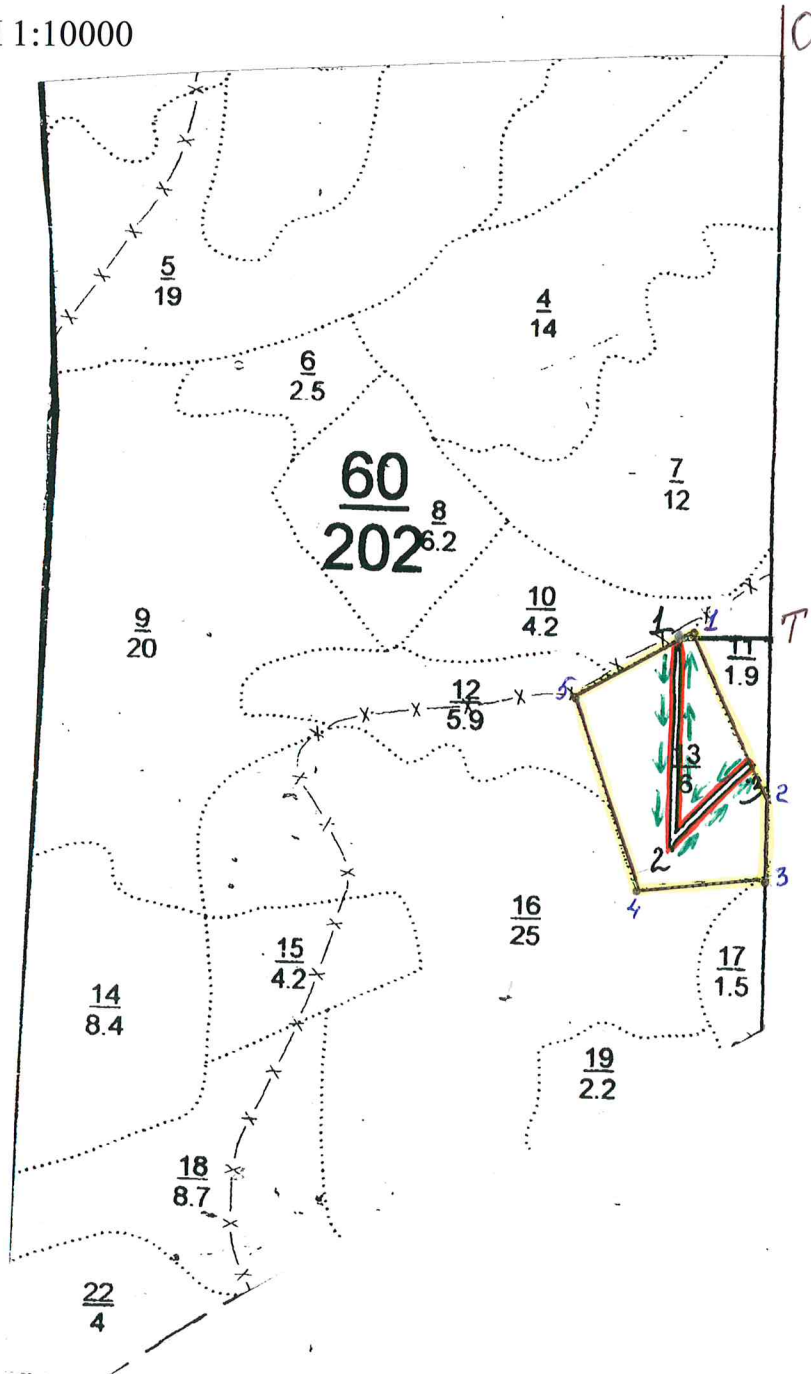
Диаметр, см2	Площадь сечения одного дерева	Распределение количества и площади поперечного сечения деревьев по категориям санитарного состояния															Итого						
		1			2			3			4			5			6			ветровал, бурелом	аварийные деревья	Итого	
		Кол. шт	G, м2	Кол. шт	G, м2	Кол. шт	G, м2	Кол. шт	G, м2	Кол. шт	G, м2	Кол. шт	G, м2	Кол. шт	G, м2	Кол. шт	G, м2	Кол. шт	G, м2				
24	0,045	0	0,000	0	0,000	1	0,045	0	0,000	0	0,000	0	0,000	0	0,000	0	0,000	0	0,000	0	0,000	1	0,045
48	0,181	0	0,000	0	0,000	1	0,181	0	0,000	0	0,000	0	0,000	0	0,000	0	0,000	0	0,000	0	0,000	1	0,181
Итого на пробе в % соотношении		0,0	0,000	0	0,000	1	0,181	0	0,000	0	0,000	0	0,000	0	0,000	0	0,000	0	0,000	0	0,000	2	0,226
		0,0	0,0	0,0	0,0	50,0	80,1	50,0	19,9	0,0	0,0	0,0	0,0	0,0	0,0	0,0	0,0	0,0	0,0	0,0	100,0	100,0	
Всего на выделе в % соотношении		0	0,000	0	0,000	16	2,858	16	0,711	0	0,000	0	0,000	0	0,000	0	0,000	0	0,000	0	0,000	32	3,568
		0,0	0,0	0,0	0,0	50,0	80,1	50,0	19,9	0,0	0,0	0,0	0,0	0,0	0,0	0,0	0,0	0,0	0,0	0,0	100,0	100,0	
Живые деревья =		0,0 м3															0,0 м3		19,9 %				
		16 шт															0,0 м3		19,9 %				
		50,0 %															50,0 %		19,9 %				

Порода Береза

Диаметр, см2	Площадь сечения одного дерева	Распределение количества и площади поперечного сечения деревьев по категориям санитарного состояния															Итого					
		1			2			3			4			5			6			ветровал, бурелом	аварийные деревья	Итого
		Кол. шт	G, м2	Кол. шт	G, м2	Кол. шт	G, м2	Кол. шт	G, м2	Кол. шт	G, м2	Кол. шт	G, м2	Кол. шт	G, м2	Кол. шт	G, м2	Кол. шт	G, м2			
16	0,020	1	0,020	2	0,040	1	0,020	0	0,000	0	0,000	0	0,000	0	0,000	0	0,000	0	0,000	4	0,080	
20	0,031	2	0,062	8	0,248	0	0,000	0	0,000	0	0,000	0	0,000	0	0,000	0	0,000	0	0,000	10	0,310	
24	0,045	0	0,000	0	0,000	1	0,045	0	0,000	0	0,000	0	0,000	0	0,000	0	0,000	0	0,000	1	0,045	
28	0,062	0	0,000	2	0,124	4	0,248	0	0,000	0	0,000	0	0,000	0	0,000	0	0,000	0	0,000	6	0,372	
36	0,102	0	0,000	1	0,102	5	0,510	0	0,000	0	0,000	0	0,000	0	0,000	0	0,000	0	0,000	6	0,612	
40	0,126	0	0,000	0	0,000	0	0,000	0	0,000	1	0,126	0	0,000	0	0,000	0	0,000	0	0,000	1	0,126	
Итого на пробе в % соотношении		10,7	5,3	46,4	33,3	39,3	53,2	0,0	0,0	3,6	8,2	0,0	0,0	0,0	0,0	0,0	0,0	0,0	0,0	28	1,545	
		10,7	5,3	46,4	33,3	39,3	53,2	0,0	0,0	3,6	8,2	0,0	0,0	0,0	0,0	0,0	0,0	0,0	0,0	100,0	100,0	
Всего на выделе в % соотношении		47	1,295	205	8,116	174	12,995	0	0,000	16	1,989	0	0,000	0	0,000	0	0,000	0	0,000	442	24,395	
		10,7	5,3	46,4	33,3	39,3	53,2	0,0	0,0	3,6	8,2	0,0	0,0	0,0	0,0	0,0	0,0	0,0	0,0	100,0	100,0	
Живые деревья =		0,0 м3															0,0 м3		8,2 %			
		426 шт															0,0 м3		8,2 %			
		96,4 %															3,6 %		8,2 %			

Абрис участка
к акту лесопатологического обследования

М 1:10000



N выдела	Ленты перечет				
	N ленты (площадки)	длина, м	ширина, м	радиус, м	площадь, га
13	1	380	10		0,38

Кв. 60 выд. 13

Номера точек	Координаты	Румбы линий	Длина, м
0-Г	Ю	0°	1000
Г-1	В	90°	125
1-2	Ю	0°	250
2-3	СВ	45°	130

Номера точек	Координаты	Румбы линий	Длина, м
0-1	N55° 42,777' E93° 7,950'	ЮЗ 5°	990
1-2	N55° 42,267' E93° 7,954'	ЮВ 29°	240
2-3	N55° 42,212' E93° 7,951'	Ю 0°	110
3-4	N55° 42,199' E93° 7,784'	ЮЗ 84°	177
4-5	N55° 42,326' E93° 7,700'	СЗ 21°	270
5-1	N55° 42,376' E93° 7,852'	СВ 60°	180


Условные обозначения:

Обследуемый участок - 

Пробная площадь - 

Маршрутный ход - 

Начало маршрутного хода - 

Привязка - 

Исполнитель работ по проведению лесопатологического исследования:

ФИО, должность: Капитан Т.Н. лесничий В-Базайского уч-го л-ва Подпись 

Дата составления документа «25» августа 2017 г.

Телефон 8 (39175) 9-62-43

Лесничество		Верегское		Категория защитности ЛЕСА ЗЕЛ. ЗОН ПОСЕЛ. И ХОЗ. ОБЪЕКТ.												Квартал 60						
№	Площ.	Состав	Подрост	по-я	Вы-Эле-Воз	Ди:	Кл:	Гр:	Во:	Тип	Полн:	Запас	сырораств	: Кл:	Запас	на выделе,	МЗ					
де-	ва,	рельеф,	особенн:	Р: па :	ра :	со-там:	с : па:	ни:	леса :	Сумм:	на :	общий:	в т.ч. :	хо- :	нищ- :	Хозяйственные:						
ла :	га	ости	выдела:	Оммет :	ле- :	а :	ст :	ла :	ет:	во:	ге :	а пл:	: по :	то:стоя:	дин :	ных :	: меропрития					
а :	а :	а :	а :	а :	а :	а :	а :	а :	а :	а :	а :	а :	а :	а :	а :	а :	а :	а :				
1	3	4	5	6	7	8	9	10	11	12	13	14	15	16	17	18	19	20	21	22	23	24
11	1,9	6ПЕ2К1В	1	3	П	10	3	2	1	1	3	ОС	0,6	20	38	23	19	76				
			Е	3	2								4									
			К	3	4								7									
			В	3	2								4									
			П	130	22	26							60							57		
			С	170	25	32														46		
			Л	26	44															11		
			подлесок:	Р	СПР	МАЛ	СРЕДНИЙ															
			склон	В	-6																	
			СОСТАВ	НЕОДНОРОДНЫЙ,	ПОЛНОТА	НЕРАВНОМЕРНАЯ,	СКЛОНЫ	РАЗНЫХ	ЭКСПОЗИЦИЙ													
			почва:	ВЫШЕЛОЧ.	ДЕРН.	ПЕРЕГН.	КАРБОНАТН.,	СРЕДНЕСУГЛИНИСТАЯ,	СВЕЖАЯ,	СРЕДНЕМОЩНАЯ												
			ДОСТУПНЫЙ	ДЛЯ	ЛЕТНЕЙ	ВЫВОЗКИ,	АВТОМОБИЛЕМ															
			озу:	ОСОБО	ОХРАН.ТЕР.	"ПРИГОРОД.ЗЕЛ.	ЗОНА	г.КРАСНОЯРСКА"														
12	5,9	8П2К+Е+В	1	22	П	150	22	26	8	4	4	ЗМК	0,6	220	1298	1038	2	118	295			
			подлесок:	9П1К	(15)	1,0	м,	3,0	тыс.шт/га,	БЛАГОНАДЕЖНЫЙ												
			подлесок:	Р	РЕДКИЙ																	
			ГРИВА																			
			почва:	ДЕРН.	СЛАБО-,	СРЕДНЕПОДЗОЛ.	СУГЛ.,	СРЕДНЕСУГЛИНИСТАЯ,	СВЕЖАЯ,	СРЕДНЕМОЩНАЯ												
			ДОСТУПНЫЙ	ДЛЯ	ЛЕТНЕЙ	ВЫВОЗКИ,	АВТОМОБИЛЕМ															
			озу:	ОСОБО	ОХРАН.ТЕР.	"ПРИГОРОД.ЗЕЛ.	ЗОНА	г.КРАСНОЯРСКА"														
13	6,0	7П1К2В+С+Л+Е	1	23	П	150	23	24	8	4	3	ЗМК	0,5	210	1260	882	1	120	300			
			К	22	26																	
			В	23	28																	
			С	190																		
			подрост:	6П2Е2К	(35)	5,0	м,	3,5	тыс.шт/га,	БЛАГОНАДЕЖНЫЙ												
			подлесок:	СПР	Р	ЧР	РЕДКИЙ															
			СОСТАВ	НЕОДНОРОДНЫЙ,	ПОЛНОТА	НЕРАВНОМЕРНАЯ,	ГРИВА															
			почва:	ДЕРН.	СЛАБО-,	СРЕДНЕПОДЗОЛ.	СУГЛ.,	СРЕДНЕСУГЛИНИСТАЯ,	СВЕЖАЯ,	СРЕДНЕМОЩНАЯ												
			ДОСТУПНЫЙ	ДЛЯ	ЛЕТНЕЙ	ВЫВОЗКИ,	АВТОМОБИЛЕМ															
			озу:	ОСОБО	ОХРАН.ТЕР.	"ПРИГОРОД.ЗЕЛ.	ЗОНА	г.КРАСНОЯРСКА"														
14	8,4	4П2ЕЗВ+К+С+ОС	1	14	П	50	13	12	3	2	3	ОС	0,6	120	1008	403	168	168				
			Е	13	12																	
			В	15	12																	
			Л	230	26	52							40								168	
			С	24	44																67	
			единичные	деревья																		
			5П2С3В																			

КОПИЯ
ВЕРНА

ЛИСТОК СИГНАЛИЗАЦИИ
о выявлении повреждений насаждений насекомыми, болезнями
и другими неблагоприятными факторами

1. Место выявления повреждений: КГБУ «Маганское» лесничество, Беретское участковое лесничество квартал 60 выд. 13.

(урочище, лесничество, лесопарк, квартал, выдел, координаты, другое)

2. Что обнаружено: повреждение стволовыми вредителями, грибными болезнями.

(ветровал, бурелом, горельник, объедание, свежий сухостой, пожелтение хвои или листвы, наличие большого количества личинок на деревьях, другое и т.п.)

3. Повреждена древесная порода: Пихта, Ель, Лиственница, Кедр, Береза


4. Примерная площадь повреждения: 6,0 га

5. Сообщил (должность, Ф.И.О.):

Лесничий Верх-Базайского участкового лесничества Капитан Т.Н.

Контактный телефон (адрес) 8 (39175) 9-62-43

«15» августа 2017 г. Дата




Подпись

6. Проверил (должность, Ф.И.О.):

Инженер Охраны и защиты леса Митрофанова Н.А.

Контактный телефон (адрес) 8 (39175) 9-62-43

«16» августа 2017 г. Дата



Подпись



МИНИСТЕРСТВО ЭКОЛОГИИ И РАЦИОНАЛЬНОГО
ПРИРОДОПОЛЬЗОВАНИЯ КРАСНОЯРСКОГО КРАЯ

Краевое государственное казенное учреждение

**Дирекция по особо охраняемым
природным территориям
Красноярского края
(КГКУ «Дирекция по ООПТ»)**

г. Красноярск, ул. Ленина, 41
660049, г. Красноярск, а/я 5404
тел/факс: (391) 265-25-94
E-mail: mail@doopt.ru; http://www.doopt.ru

26 ЯНВ 2018

№ 121/05-14

на № МЛХ/2-04252 от 29.12.2017

4
Первому заместителю министра
лесного хозяйства
Красноярского края

Д.А. Селину

Копия: старшему
государственному инспектору в
области охраны окружающей
среды Центральной МРСИ

А.Н. Кириллову

О рассмотрении материалов по проведению
СОМ на ООПТ

Уважаемый Дмитрий Александрович!

КГКУ «Дирекция по ООПТ» рассмотрены материалы по проведению санитарно-оздоровительных мероприятий (далее – СОМ) на территории Маганского лесничества Беретского участкового лесничества в кв. № 27 (выд. 17), 28 (выд. 5, 14), 29 (выд. 6), 60 (выд. 7, 10, 13), 61 (выд. 8, 18) в границах IV кластера государственного комплексного заказника краевого значения «Красноярский» (далее – Заказник) в составе:

копии актов приемки работ по наземному лесопатологическому обследованию инструментальным способом в Маганском лесничестве (б/д и б/н) на 9 л. в 1 экз.;

копии актов лесопатологического обследования лесных насаждений Маганского лесничества (б/д и б/н) на 27 л. в 1 экз.;

копии ведомостей лесных участков с выявленными несоответствиями таксационным описаниям на 9 л. в 1 экз.;

копии ведомостей перечета деревьев, назначенных в рубку, на 72 л. в 1 экз.;

копии ведомостей результатов проведения лесопатологического обследования лесных насаждений за август 2017 года на 9 л. в 1 экз.;

копии абрисов лесных участков к актам лесопатологического обследования на 21 л. в 1 экз.;

схемы из планшетов на участки, намечаемые для проведения ЛПО в Маганском лесничестве, на 18 л. в 1 экз.;

копии таксационного описания лесных насаждений, планируемых для СОМ (материалы лесоустройства 2003 год), на 11 л. в 1 экз.;

копии листков сигнализации о выявлении повреждений насаждений насекомыми, болезнями и другими неблагоприятными факторами на 9 л. в 1 экз.;

копия приказа КГБУ «Маганское лесничество» о создании комиссии для участия в лесопатологическом обследовании от 10.05.2017 № 17 на 1 л. в 9 экз.;

копия удостоверения о повышении квалификации Капитан Т.Н., регистрационный номер 0200/0822-12941 от 04.03.2016, на 1 л. в 9 экз.;

фотографии поврежденных лесных насаждений на 11 л. в 1 экз.

В соответствии с п.5 Положения о Заказнике, утвержденного Постановлением Правительства Красноярского края от 20.04.2010 № 196-п, СОМ в лесах проводятся в соответствии с Правилами санитарной безопасности в лесах Российской Федерации.

По представленным материалам выборочная санитарная рубка планируется на общей площади 66,7 га с выбираемым общим объемом древесины 6 729,7 м³. Категория защитности - «зеленые зоны» ОЗУ «Особо охраняемая территория «Пригородная зеленая зона г. Красноярска»:

№ кв.	№ выд.	Площадь лесосеки, га	Состав	Возраст, лет	Полнога до/после рубки	Запас на 1 га/м ³	Интенсивность, %	Общий вырубемый объем древесины, м ³
27	17	1,1	5П2Е1К1Л1Б	150	0,5/0,3	340	37,8	141,3
			подрост 6П2Е2К, возраст 20 лет, высота 2,0 м, запас 4,0 тыс. шт./га					
28	5	12,0	5П2Е2К1Б	170	0,5/0,3	210	38,6	972,7
			подрост 10П, возраст 15 лет, высота 2,0 м, запас 8,0 тыс. шт./га					
28	14	7,2	5П2Е1К1Л1Б	150	0,5/0,3	340	42,4	1038,0
			подрост 6П2Е2К, возраст 20 лет, высота 2,0 м, запас 4,0 тыс. шт./га					
29	6	9,5	5П2Е2К1Б	170	0,5/0,3	210	36,8	734,2
			подрост 10П, возраст 15 лет, высота 2,0 м, запас 8,0 тыс. шт./га					
60	7	12,0	5П2П1С1Л1Ос +К+Е+Б	150	0,6/0,3	260	49,7	1550,6
			подрост 7П1Е2К, возраст 15 лет, высота 2,0 м, запас 6,0 тыс. шт./га					
60	10	4,2	6П2Е2К+Б+Л	150	0,6/0,4	280	27,3	321,0
			подрост 8П1Е1К, возраст 30 лет, высота 3,0 м, запас 2,0 тыс. шт./га					
60	13	6,0	7П1К2Б+С+Л+ Е	150	0,5/0,4	230	30,3	418,1
			подрост 6П2Е2К, возраст 35 лет, высота 5,0 м, запас 3,5 тыс. шт./га					
61	8	6,0	5П2П1С1Л1Ос +К+Е+Б	150	0,6/0,3	260	50,6	789,4
			подрост 7П1Е2К, возраст 15 лет, высота 2,0 м, запас 6,0 тыс. шт./га					
61	18	8,7	5П2Е2К1С+Б+ Ос	170	0,5/0,3	230	38,2	764,4
			подрост 8П1Е1К, возраст 25 лет, высота 2,0 м, запас 6,0 тыс. шт./га					
Итого:		66,7						6 729,7

Проведение СОМ рекомендовано материалами лесопатологического обследования лесных насаждений по причине повреждения стволовыми вредителями (полиграф уссурийский, усач черный еловый, короед

шестизубчатый) и болезнями леса (губки: сосновая, лиственничная, еловая, трутовики: ложный, окаймленный, осиновый).

Полнота лесных насаждений после рубки составит 0,3-0,4. Критическая полнота для этой категории лесных насаждений не лимитируется.


Испрашиваемые лесные участки находятся на путях осенней и весенней миграции косули сибирской, марала и лося.

Учитывая требования действующих нормативных актов, направленных на обеспечение санитарной безопасности в лесах, и установленный режим охраны и природопользования Заказника, считаю возможным проведение выборочной санитарной рубки на испрашиваемых лесных участках Маганского лесничества на общей площади 66,7 га с выбираемым общим объемом древесины 6 729,7 м³ в границах Заказника при условиях:

реализации хозяйственной деятельности в соответствии с режимом охраны и природопользования Заказника;

проведения СОМ по возможности с января по март и июня по сентябрь.

Директор



П.Л. Борzych

Мясников Сергей Владимирович
265-26-31

