

УТВЕРЖДАЮ:

Первый заместитель министра лесного хозяйства Красноярского края
Д.А. Селин

« 13 » 02 2018г.

**Акт
лесопатологического обследования № 13
лесных насаждений Маганского лесничества Красноярского края.**

Способ лесопатологического обследования: 1. Визуальный
2. Инструментальный

Место проведения:

Участковое лесничество	Урочище (дача)	Квартал	Выдел	Площадь, га
Беретское		27	17	1,1
Итого				1,1

Лесопатологическое обследование проведено на общей площади 1,1 га, в насаждениях свободных от аренды.

2. Инструментальное обследование лесного участка.

2.1. Фактическая таксационная характеристика лесного насаждения **соответствует** таксационному описанию лесных насаждений. Лесоустройство 2003г.

Ведомость лесных участков с выявленными несоответствиями таксационным описаниям приведена в приложении № 1 к Акту.

2.2. Состояние насаждений: с нарушенной устойчивостью
с утраченной устойчивостью

Причины повреждения: обследованные насаждения повреждены и отработаны стволовыми вредителями (полиграф уссурийский, усач черный еловый), поражены грибными болезнями (губка листовенничная).

Заселено (отработано) стволовыми вредителями:

Вид вредителя	Порода	Встречаемость (% заселенных деревьев)	Степень заселения лесного насаждения (слабая, средняя, сильная)
27-17			
Полиграф уссурийский	Пихта	14,0	средняя
Усач черный еловый	Ель	37,5	средняя

Повреждено огнем:

Вид пожара	Порода	Состояние корневых лап		Состояние корневой шейки		Подсушивание луба	
		% поврежденных огнём корней	% деревьев с данным повреждением	ожог корневой шейки по окружности (1/4; 2/4;3/4;более 3/4)	% деревьев с данным повреждением	по окружности (1/4;2/4; 3/4; более3/4)	% деревьев с данным повреждением
		-	-				
		-	-				

Поражено болезнями:

Вид болезни	Порода	Встречаемость (% поражённых деревьев)	Степень поражения лесного насаждения (слабая, средняя, сильная)
27-17			
Губка лиственничная	Лиственница	10	-

2.3 Выборке подлежит 40,7 % деревьев,

в том числе:

ослабленных – 0,0 %;

сильно ослабленных – 0,0 %;

усыхающих – 25,2 % (Полиграф уссурийский, усач черный еловый, губка лиственничная);

свежего сухостоя – 5,9 %;

свежего ветровала – 0 %;

свежего бурелома – 0 %;

старого ветровала – 0 %;

старого бурелома – 0 %;

старого сухостоя – 9,6%;

аварийных – 0.

2.4. Полнота лесного насаждения после уборки деревьев, подлежащих рубке, составит: в кв. 27 выд. 17 – 0,3.

Критическая полнота для данной категории лесных насаждений (защитные леса «зеленые зоны» ОЗУ: «Особо охранная территория пригородная зеленая зона г. Красноярск») при которых назначается выборочная санитарная рубка составляет:

для пихты – не лимитируются.

ЗАКЛЮЧЕНИЕ

С целью предотвращения негативных процессов или снижения ущерба от их воздействия назначено:

Участковое лесничество	Урочище (дача)	Квартал	Выдел	Площадь выдела, га	Вид мероприятия	Площадь мероприятия, га	Порода	Запас на выдел, куб.м	Крайние сроки проведения
Беретское		27	1 ярус 17	1,1	ВСП	1,1	П	116,4	До 2019 г.
			2 ярус 17	1,1	ЛПО	1,1	П		
Итого:				1,1		1,1		116,4	

Ведомость перечета деревьев, назначенных в рубку и абрис лесного участка прилагаются в приложении 2 и 3 к Акту.

Меры по обеспечению возобновления: Обеспечить сохранность подроста на пасаках в количестве не менее 70 % от его количества до рубки.

Мероприятия, необходимые для предупреждения повреждения или поражения смежных насаждений: Проведение лесопатологического обследования в прилегающих насаждениях, очистка площади от порубочных остатков – сбор порубочных остатков в кучи на погрузочные площадки с последующим сжиганием в не пожароопасный период.

Сведения для расчета степени повреждения:

Год образования старого сухостоя – 2000;
основная причина повреждения древесины – стволые вредители (Полиграф уссурийский, усач черный еловый), грибные болезни леса (губка листовничная).

Дата проведения обследований «25» августа 2017 г.

Исполнители работ по проведению лесопатологического обследования:

Инженер лесопользования
КГБУ «Маганское лесничество»



Пуртова А.А.

Инженер ОЗЛ
КГБУ «Маганское лесничество»



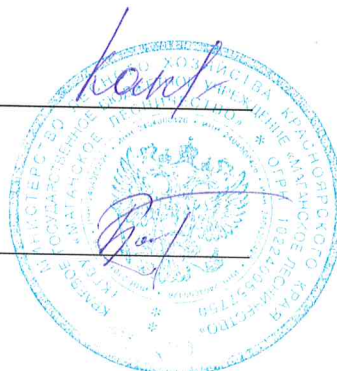
Митрофанова Н.А.

Лесничий
Беретского участкового лесничества
КГБУ «Маганское лесничество»



Кучас И.с.И.

Лесничий
Верх-Базайского участкового лесничества
КГБУ «Маганское лесничество»



Капитан Т.Н.

СОГЛАСОВАНО:

Руководитель
КГБУ «Маганское лесничество»

Бобылев И.Н.

Ведомость перечета деревьев назначенных в рубку

ВРЕМЕННАЯ ПРОБНАЯ ПЛОЩАДЬ № 1

Субъект Российской Федерации Красноярский край

Лесничество (лесопарк) Маганское

Участковое л-во Беретское Квартал 27 Выдел 17 Площадь 1,1 га

Номер очага _____ га Размер пробной площади 0,30 га

Таксационная характеристика: Защитные: Зеленые зоны

Тип леса КТСТ Состав 5П2Е1К1Л1 Возраст 150 Бонитет 2

Полнота 0,5 Запас на га Б 260,0 куб.м Возобновление 6П2Е2К (20) 2,0 м, 4,0 тыс. шт/га -
жизнеспособный

Время и причина ослабления лесного насаждения: Полиграф уссурийский, Усач черный словый, Губка
лиственничная, трутовик ложный

Тип очага вредных организмов: эпизодический, хронический (подчеркнуть)

Фаза развития очага вредных организмов: начальная, нарастания численности, собственно вспышка, кризис
(подчеркнуть)

Состояние лесного насаждения, намечаемые мероприятия: Насаждение находится в неудовлетворительном
санитарном состоянии, рекомендуется проведение выборочной санитарной рубки

Исполнитель работ по проведению лесопатологического обследования:

Лесничий В-Базайского уч-го л-ва Подпись



Капитан Т.Н.

Дата составления документа 25 августа 2017г. Телефон

8 (39175) 9-62-43

Порода	Диаметр, см2	Кедр	Площадь сечения одного дерева	Распределение количества и площади поперечного сечения деревьев по категориям санитарного состояния															
				1		2		3		4		5		6		аварийные деревья		Итого	
				Кол. шт	Г, м2	Кол. шт	Г, м2	Кол. шт	Г, м2	Кол. шт	Г, м2	Кол. шт	Г, м2	Кол. шт	Г, м2	Кол. шт	Г, м2		Кол. шт
20	0,031	0	0,000	2	0,062	0	0,000	0	0,000	0	0,000	0	0,000	0	0,000	0	0,000	2	0,062
24	0,045	0	0,000	1	0,045	2	0,090	0	0,000	0	0,000	0	0,000	0	0,000	0	0,000	3	0,135
28	0,062	0	0,000	0	0,000	1	0,062	0	0,000	0	0,000	0	0,000	0	0,000	0	0,000	1	0,062
32	0,080	0	0,000	1	0,080	0	0,000	0	0,000	0	0,000	0	0,000	0	0,000	0	0,000	1	0,080
Итого на пробе		0,0	0,000	4	0,187	3	0,152	0	0,000	0	0,000	0	0,000	0	0,000	0	0,000	7	0,339
в % соотношение		0,0	0,0	57,1	55,2	42,9	44,8	0,0	0,0	0,0	0,0	0,0	0,0	0,0	0,0	0,0	0,0	100,0	100,0
Всего на выделе		0	0,000	15	0,686	11	0,557	0	0,000	0	0,000	0	0,000	0	0,000	0	0,000	26	1,243
в % соотношение		0,0	0,0	57,1	55,2	42,9	44,8	0,0	0,0	0,0	0,0	0,0	0,0	0,0	0,0	0,0	0,0	100,0	100,0
Живые деревья =		26 шт	0,0 м3	Подлежит рубке =												0 шт	0,0 м3	0,0 %	
		100,0 %		100,0 %												0 шт	0,0 м3	0,0 %	

Порода	Диаметр, см2	Ель	Площадь сечения одного дерева	Распределение количества и площади поперечного сечения деревьев по категориям санитарного состояния															
				1		2		3		4		5		6		аварийные деревья		Итого	
				Кол. шт	Г, м2	Кол. шт	Г, м2	Кол. шт	Г, м2	Кол. шт	Г, м2	Кол. шт	Г, м2	Кол. шт	Г, м2	Кол. шт	Г, м2		Кол. шт
20	0,031	0	0,000	2	0,062	0	0,000	0	0,000	0	0,000	1	0,031	0	0,000	0	0,000	3	0,093
24	0,045	0	0,000	1	0,045	2	0,090	1	0,045	0	0,000	0	0,000	0	0,000	0	0,000	4	0,180
32	0,080	0	0,000	1	0,080	1	0,080	3	0,240	0	0,000	0	0,000	0	0,000	0	0,000	5	0,400
36	0,102	0	0,000	0	0,000	0	0,000	1	0,102	0	0,000	0	0,000	0	0,000	0	0,000	1	0,102
40	0,126	0	0,000	0	0,000	1	0,126	0	0,000	0	0,000	0	0,000	0	0,000	0	0,000	1	0,126
44	0,152	0	0,000	0	0,000	1	0,152	0	0,000	0	0,000	0	0,000	0	0,000	0	0,000	1	0,152
48	0,181	0	0,000	0	0,000	0	0,000	1	0,181	0	0,000	0	0,000	0	0,000	0	0,000	1	0,181
Итого на пробе		0	0,000	4	0,187	5	0,448	6	0,568	0	0,000	1	0,031	0	0,000	0	0,000	16	1,234
в % соотношение		0,0	0,0	25,0	15,2	31,2	36,3	37,5	46,0	0,0	0,0	6,3	2,5	0,0	0,0	0,0	0,0	100,0	100,0
Всего на выделе		0	0,000	15	0,686	18	1,643	22	2,083	0	0,000	4	0,114	0	0,000	0	0,000	59	4,525
в % соотношение		0,0	0,0	25,0	15,2	31,2	36,3	37,5	46,0	0,0	0,0	6,3	2,5	0,0	0,0	0,0	0,0	100,0	100,0
Живые деревья =		33 шт	0,0 м3	Подлежит рубке =												26 шт	0,0 м3	48,5 %	
		56,2 %		51,5 %												26 шт	0,0 м3	43,8 %	

Порода Пихта

Диаметр, см2	Площадь сечения одного дерева	Распределение количества и площади поперечного сечения деревьев по категориям санитарного состояния																		
		1		2		3		4		5		6		ветровал, бурелом		аварийные деревья		Итого		
		Кол. шт	G, м2	Кол. шт	G, м2	Кол. шт	G, м2	Кол. шт	G, м2	Кол. шт	G, м2	Кол. шт	G, м2	Кол. шт	G, м2	Кол. шт	G, м2	Кол. шт	G, м2	
20	0,031	4	0,124	17	0,527	2	0,062	7	0,217	5	0,155	0	0,000	0	0,000	0	0,000	36	1,116	
24	0,045	6	0,270	22	0,990	7	0,315	2	0,090	6	0,270	0	0,000	0	0,000	0	0,000	43	1,935	
28	0,062	0	0,000	4	0,248	7	0,434	0	0,000	2	0,124	0	0,000	0	0,000	0	0,000	13	0,806	
32	0,080	1	0,080	1	0,080	0	0,000	0	0,000	1	0,080	0	0,000	0	0,000	0	0,000	3	0,240	
36	0,102	0	0,000	2	0,204	2	0,204	1	0,102	0	0,000	0	0,000	0	0,000	0	0,000	5	0,510	
Итого на пробе	1,0	0,031	11	0,474	46	2,049	18	1,015	10	0,409	14	0,629	0	0,000	0	0,000	0	0,000	100	4,607
в % соотношение	1,0	0,7	11,0	10,3	44,4	18,0	22,0	10,0	8,9	14,0	13,7	0,0	0,0	0,0	0,0	0,0	0,0	100,0	100,0	
Всего на выделе	4	0,114	40	1,738	169	7,513	66	3,722	37	1,500	51	2,306	0	0,000	0	0,000	0	0,000	367	16,892
в % соотношение	1,0	0,7	11,0	10,3	44,4	18,0	22,0	10,0	8,9	14,0	13,7	0,0	0,0	0,0	0,0	0,0	0,0	100,0	100,0	
Живые деревья =	213 шт	0,0 м3	55,4 %	154 шт	0,0 м3	42,0 %														44,6 %
	58,0 %																			

Порода Лиственница

Диаметр, см2	Площадь сечения одного дерева	Распределение количества и площади поперечного сечения деревьев по категориям санитарного состояния																		
		1		2		3		4		5		6		ветровал, бурелом		аварийные деревья		Итого		
		Кол. шт	G, м2	Кол. шт	G, м2	Кол. шт	G, м2	Кол. шт	G, м2	Кол. шт	G, м2	Кол. шт	G, м2	Кол. шт	G, м2	Кол. шт	G, м2	Кол. шт	G, м2	
20	0,031	0	0,000	0	0,000	1	0,031	0	0,000	0	0,000	0	0,000	0	0,000	0	0,000	1	0,031	
60	0,280	0	0,000	1	0,280	0	0,000	0	0,000	0	0,000	0	0,000	0	0,000	0	0,000	1	0,280	
Итого на пробе	0,0	0,000	0	0,000	1	0,280	1	0,031	0	0,000	0	0,000	0	0,000	0	0,000	0	0,000	2	0,311
в % соотношение	0,0	0,0	0,0	0,0	50,0	90,0	50,0	10,0	0,0	0,0	0,0	0,0	0,0	0,0	0,0	0,0	0,0	100,0	100,0	
Всего на выделе	0	0,000	0	0,000	4	1,027	4	0,114	0	0,000	0	0,000	0	0,000	0	0,000	0	0,000	7	1,140
в % соотношение	0,0	0,0	0,0	0,0	50,0	90,0	50,0	10,0	0,0	0,0	0,0	0,0	0,0	0,0	0,0	0,0	0,0	100,0	100,0	
Живые деревья =	4 шт	0,0 м3	90,0 %	4 шт	0,0 м3	50,0 %														10,0 %
	50,0 %																			

Ведомость перечета деревьев назначенных в рубку
ВРЕМЕННАЯ ПРОБНАЯ ПЛОЩАДЬ № 1 (2-ярус)

Субъект Российской Федерации Красноярский край

Лесничество (лесопарк) Маганское

Участковое л-во Беретское Квартал 27 Выдел 17 Площадь 1,1 га

Номер очага _____ га Размер пробной площади 0,30 га

Таксационная характеристика: Защитные: Зеленые зоны

Тип леса	КТСТ	Состав	<u>5П1Е1К3Б</u>	Возраст	<u>50</u>	Бонитет	<u>2</u>
Полнота	0,4	Запас на га	80,0 куб.м	Возобновление	6П2Е2К (20) 2,0 м, 4,0 тыс. шт/га - жизнеспособный		

Время и причина ослабления лесного насаждения: Полиграф уссурийский, Усач черный словый, Губка
лиственничная, трутовик настоящий

Тип очага вредных организмов: эпизодический, хронический (подчеркнуть)

Фаза развития очага вредных организмов: начальная, нарастания численности, собственно вспышка, кризис
(подчеркнуть)

Состояние лесного насаждения, намечаемые мероприятия: Насаждение находится в удовлетворительном санитарном
состоянии.

Исполнитель работ по проведению лесопатологического обследования:

Лесничий В-Базайского уч-го л-ва Подпись



Капитан Т.Н.

Дата составления документа 25 августа 2017г. Телефон

8 (39175) 9-62-43

Порода	Диаметр, см	Площадь сечения одного дерева	Распределение количества и площади поперечного сечения деревьев по категориям санитарного состояния																	
			1		2		3		4		5		6		ветровал, бурелом		аврийные деревья		Итого	
			Кол. шт	G, м2	Кол. шт	G, м2	Кол. шт	G, м2	Кол. шт	G, м2	Кол. шт	G, м2	Кол. шт	G, м2	Кол. шт	G, м2	Кол. шт	G, м2	Кол. шт	G, м2
12	0,011		4	0,044	0	0,000	0	0,000	0	0,000	0	0,000	0	0,000	0	0,000	0	0,000	4	0,044
16	0,020		2	0,040	0	0,000	0	0,000	0	0,000	0	0,000	0	0,000	0	0,000	0	0,000	2	0,040
Итого на пробе			6	0,084	0	0,000	0	0,000	0	0,000	0	0,000	0	0,000	0	0,000	0	0,000	6	0,084
в % соотношение			100,0	100,0	0,0	0,0	0,0	0,0	0,0	0,0	0,0	0,0	0,0	0,0	0,0	0,0	0,0	0,0	100,0	100,0
Всего на выделе			22	0,308	0	0,000	0	0,000	0	0,000	0	0,000	0	0,000	0	0,000	0	0,000	22	0,308
в % соотношение			100,0	100,0	0,0	0,0	0,0	0,0	0,0	0,0	0,0	0,0	0,0	0,0	0,0	0,0	0,0	0,0	100,0	100,0
Живые деревья =			22 шт		Подлежит рубке =										0,0 шт	0,0 м3	0,0 %			
			100,0 %		100,0 %										0,0 %		0,0 %			

Распределение количества деревьев и их объемов по всем породам на всем выделе вместе

Порода	Распределение количества и площади поперечного сечения деревьев по категориям санитарного состояния																	
	1		2		3		4		5		6		ветровал, бурелом		аврийные деревья		Итого	
	Кол. шт	G, м2	Кол. шт	G, м2	Кол. шт	G, м2	Кол. шт	G, м2	Кол. шт	G, м2	Кол. шт	G, м2	Кол. шт	G, м2	Кол. шт	G, м2	Кол. шт	G, м2
Кедр	15	0,260	0	0,000	0	0,000	0	0,000	0	0,000	0	0,000	0	0,000	0	0,000	15	0,260
Ель	15	0,227	0	0,000	0	0,000	0	0,000	0	0,000	0	0,000	0	0,000	0	0,000	15	0,227
Пихта	77	1,210	0	0,000	0	0,000	0	0,000	0	0,000	0	0,000	0	0,000	0	0,000	77	1,210
Береза	22	0,308	0	0,000	0	0,000	0	0,000	0	0,000	0	0,000	0	0,000	0	0,000	22	0,308
Итого, шт	128	2,006	0	0,000	0	0,000	0	0,000	0	0,000	0	0,000	0	0,000	0	0,000	128	2,006
Итого, %	100,0	100,0	0,0	0,0	0,0	0,0	0,0	0,0	0,0	0,0	0,0	0,0	0,0	0,0	0,0	0,0	100,0	100,0

Расчет объемов, подлежащих рубке на всей площади по породам

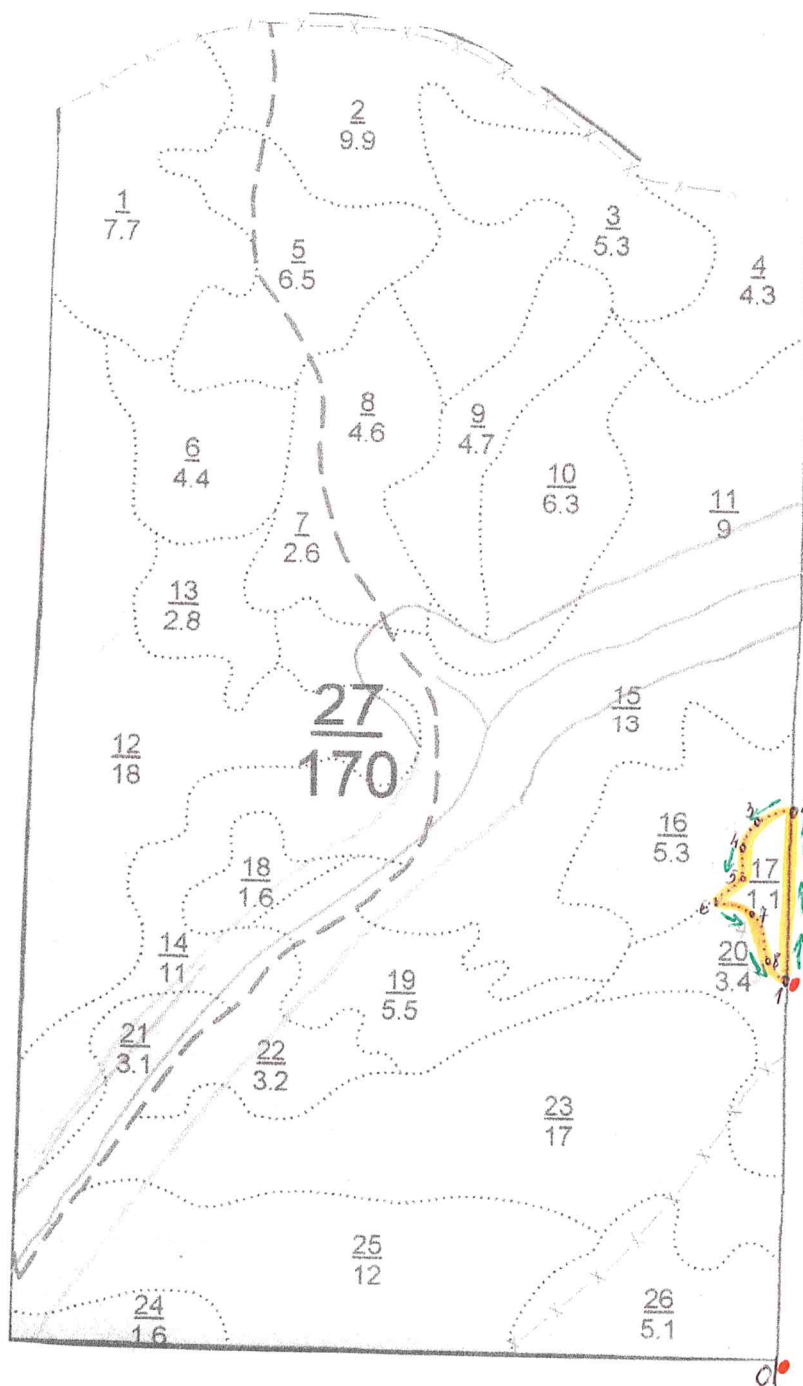
Порода	Распределение количества и площади поперечного сечения деревьев по категориям санитарного состояния																	
	1		2		3		4		5		6		ветровал, бурелом		аврийные деревья		Итого	
	Кол. шт	G, м2	Кол. шт	G, м2	Кол. шт	G, м2	Кол. шт	G, м2	Кол. шт	G, м2	Кол. шт	G, м2	Кол. шт	G, м2	Кол. шт	G, м2	Кол. шт	G, м2
Кедр					0	0,000	0	0,000	0	0,000	0	0,000	0	0,000	0	0,000	15	0,260
Ель					0	0,000	0	0,000	0	0,000	0	0,000	0	0,000	0	0,000	15	0,227
Пихта					0	0,000	0	0,000	0	0,000	0	0,000	0	0,000	0	0,000	77	1,210
Береза					0	0,000	0	0,000	0	0,000	0	0,000	0	0,000	0	0,000	22	0,308
Итого, шт					0	0,000	0	0,000	0	0,000	0	0,000	0	0,000	0	0,000	128	2,006
Итого, %					0,0	0,0	0,0	0,0	0,0	0,0	0,0	0,0	0,0	0,0	0,0	0,0	100,0	100,0

Итого остается на выделе живых деревьев 88,0 м3
 Полнота после вырубki деревьев 0,40

Итого подлежит рубке на всей площади выдела 100,0 %
 Итого подлежит рубке на всей площади выдела 0,0 м3
 0,0 %

Абрис участка
к акту лесопатологического обследования


М 1:10000



№ выдела	Ленты перечет				
	№ ленты (площадки)	длина, м	ширина, м	радиус, м	площадь, га
17	Сплошной перечет	110	100	-	1,1

Номера точек	Координаты	Румбы линий	Длина, м
0-1	N55° 42,922' E93° 7,943'	С 0°	500
1-2	N55° 43,196' E93° 7,944'	С 0°	240
2-3	N55° 43,322' E93° 7,941'	ЮЗ 66°	45
3-4	N55° 43,315' E93° 7,904'	ЮЗ 28°	40
4-5	N55° 43,298' E93° 7,882'	ЮВ 14°	35
5-6	N55° 43,275' E93° 7,884'	ЮЗ 50°	60
6-7	N55° 43,255' E93° 7,846'	ЮВ 77°	50
7-8	N55° 43,244' E93° 7,896'	ЮВ 15°	70
8-1	N55° 43,213' E93° 7,907'	ЮВ 38°	45

Условные обозначения:

Обследуемый участок - 

Пробная площадь - 

Маршрутный ход - 

Начало маршрутного хода - 

Привязка - 

Исполнитель работ по проведению лесопатологического исследования:

ФИО, должность: Капитан Т.Н. лесничий В-Базайского уч-го л-ва Подпись 

Дата составления документа « 25 » августа 2017 г.

Телефон 8 (39175) 9-62-43

ЛИСТОК СИГНАЛИЗАЦИИ
о выявлении повреждений насаждений насекомыми, болезнями
и другими неблагоприятными факторами

1. Место выявления повреждений: КГБУ «Маганское» лесничество, Беретское
участковое лесничество квартал 27 выд. 17.

(урочище, лесничество, лесопарк, квартал, выдел, координаты, другое)

2. Что обнаружено: повреждение стволовыми вредителями, грибными болезнями.

(ветровал, бурелом, горельник, объедание, свежий сухостой, пожелтение хвои или листвы, наличие большого количества личинок на деревьях, другое и т.п.)

3. Повреждена древесная порода: Пихта, Ель, Лиственница, Береза

4. Примерная площадь повреждения: 1,1 га

5. Сообщил (должность, Ф.И.О.):

Лесничий Верх-Базайского участкового лесничества Капитан Т.Н.

Контактный телефон (адрес) 8 (39175) 9-62-43

« 15 » августа 2017 г. Дата

Конг -

Подпись

6. Проверил (должность, Ф.И.О.):

Инженер Охраны и защиты леса Митрофанова Н.А.

Контактный телефон (адрес) 8 (39175) 9-62-43

« 16 » августа 2017 г. Дата

Митрофанова

Подпись



МИНИСТЕРСТВО ЭКОЛОГИИ И РАЦИОНАЛЬНОГО
ПРИРОДОПОЛЬЗОВАНИЯ КРАСНОЯРСКОГО КРАЯ

Краевое государственное казенное учреждение

**Дирекция по особо охраняемым
природным территориям
Красноярского края
(КГКУ «Дирекция по ООПТ»)**

г. Красноярск, ул. Ленина, 41
660049, г. Красноярск, а/я 5404
тел/факс: (391) 265-25-94
E-mail: mail@doopt.ru; http://www.doopt.ru

26 ЯНВ 2018

№ 121/05-17

на № МЛХ/2-04252 от 29.12.2017

4
Первому заместителю министра
лесного хозяйства
Красноярского края

Д.А. Селину

Копия: старшему
государственному инспектору в
области охраны окружающей
среды Центральной МРСИ

А.Н. Кириллову

О рассмотрении материалов по проведению
СОМ на ООПТ

Уважаемый Дмитрий Александрович!

КГКУ «Дирекция по ООПТ» рассмотрены материалы по проведению санитарно-оздоровительных мероприятий (далее – СОМ) на территории Маганского лесничества Беретского участкового лесничества в кв. № 27 (выд. 17), 28 (выд. 5, 14), 29 (выд. 6), 60 (выд. 7, 10, 13), 61 (выд. 8, 18) в границах IV кластера государственного комплексного заказника краевого значения «Красноярский» (далее – Заказник) в составе:

копии актов приемки работ по наземному лесопатологическому обследованию инструментальным способом в Маганском лесничестве (б/д и б/н) на 9 л. в 1 экз.;

копии актов лесопатологического обследования лесных насаждений Маганского лесничества (б/д и б/н) на 27 л. в 1 экз.;

копии ведомостей лесных участков с выявленными несоответствиями таксационным описаниям на 9 л. в 1 экз.;

копии ведомостей перечета деревьев, назначенных в рубку, на 72 л. в 1 экз.;

копии ведомостей результатов проведения лесопатологического обследования лесных насаждений за август 2017 года на 9 л. в 1 экз.;

копии абрисов лесных участков к актам лесопатологического обследования на 21 л. в 1 экз.;

схемы из планшетов на участки, намечаемые для проведения ЛПО в Маганском лесничестве, на 18 л. в 1 экз.;

копии таксационного описания лесных насаждений, планируемых для СОМ (материалы лесоустройства 2003 год), на 11 л. в 1 экз.;

копии листков сигнализации о выявлении повреждений насаждений насекомыми, болезнями и другими неблагоприятными факторами на 9 л. в 1 экз.;

копия приказа КГБУ «Маганское лесничество» о создании комиссии для участия в лесопатологическом обследовании от 10.05.2017 № 17 на 1 л. в 9 экз.;

копия удостоверения о повышении квалификации Капитан Т.Н., регистрационный номер 0200/0822-12941 от 04.03.2016, на 1 л. в 9 экз.;

фотографии поврежденных лесных насаждений на 11 л. в 1 экз.

В соответствии с п. 5 Положения о Заказнике, утвержденного Постановлением Правительства Красноярского края от 20.04.2010 № 196-п, СОМ в лесах проводятся в соответствии с Правилами санитарной безопасности в лесах Российской Федерации.

По представленным материалам выборочная санитарная рубка планируется на общей площади 66,7 га с выбираемым общим объемом древесины 6 729,7 м³. Категория защитности - «зеленые зоны» ОЗУ «Особо охраняемая территория «Пригородная зеленая зона г. Красноярск»:

№ кв.	№ выд.	Площадь лесосеки, га	Состав	Возраст, лет	Полнота до/после рубки	Запас на 1 га/м ³	Интенсивность, %	Общий вырубаемый объем древесины, м ³
27	17	1,1	5П2Е1К1Л1Б	150	0,5/0,3	340	37,8	141,3
			подрост 6П2Е2К, возраст 20 лет, высота 2,0 м, запас 4,0 тыс. шт./га					
28	5	12,0	5П2Е2К1Б	170	0,5/0,3	210	38,6	972,7
			подрост 10П, возраст 15 лет, высота 2,0 м, запас 8,0 тыс. шт./га					
28	14	7,2	5П2Е1К1Л1Б	150	0,5/0,3	340	42,4	1038,0
			подрост 6П2Е2К, возраст 20 лет, высота 2,0 м, запас 4,0 тыс. шт./га					
29	6	9,5	5П2Е2К1Б	170	0,5/0,3	210	36,8	734,2
			подрост 10П, возраст 15 лет, высота 2,0 м, запас 8,0 тыс. шт./га					
60	7	12,0	5П2П1С1Л1Ос +К+Е+Б	150	0,6/0,3	260	49,7	1550,6
			подрост 7ПЕ2К, возраст 15 лет, высота 2,0 м, запас 6,0 тыс. шт./га					
60	10	4,2	6П2Е2К+Б+Л	150	0,6/0,4	280	27,3	321,0
			подрост 8ПЕ1К, возраст 30 лет, высота 3,0 м, запас 2,0 тыс. шт./га					
60	13	6,0	7П1К2Б+С+Л+ Е	150	0,5/0,4	230	30,3	418,1
			подрост 6П2Е2К, возраст 35 лет, высота 5,0 м, запас 3,5 тыс. шт./га					
61	8	6,0	5П2П1С1Л1Ос +К+Е+Б	150	0,6/0,3	260	50,6	789,4
			подрост 7ПЕ2К, возраст 15 лет, высота 2,0 м, запас 6,0 тыс. шт./га					
61	18	8,7	5П2Е2К1С+Б+ Ос	170	0,5/0,3	230	38,2	764,4
			подрост 8ПЕ1К, возраст 25 лет, высота 2,0 м, запас 6,0 тыс. шт./га					
Итого:		66,7						6 729,7

Проведение СОМ рекомендовано материалами лесопатологического обследования лесных насаждений по причине повреждения стволовыми вредителями (полиграф уссурийский, усач черный еловый, короед

шестизубчатый) и болезнями леса (губки: сосновая, лиственничная, еловая, трутовики: ложный, окаймленный, осиновый).

Полнота лесных насаждений после рубки составит 0,3-0,4. Критическая полнота для этой категории лесных насаждений не лимитируется.

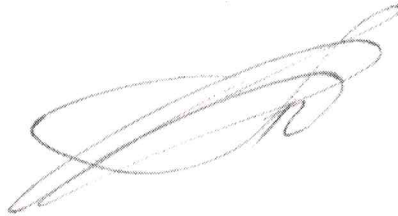
Испрашиваемые лесные участки находятся на путях осенней и весенней миграции косули сибирской, марала и лося.

Учитывая требования действующих нормативных актов, направленных на обеспечение санитарной безопасности в лесах, и установленный режим охраны и природопользования Заказника, считаю возможным проведение выборочной санитарной рубки на испрашиваемых лесных участках Маганского лесничества на общей площади 66,7 га с выбираемым общим объемом древесины 6 729,7 м³ в границах Заказника при условиях:

реализации хозяйственной деятельности в соответствии с режимом охраны и природопользования Заказника;

проведения СОМ по возможности с января по март и июня по сентябрь.

Директор



П.Л. Борzych

Мясников Сергей Владимирович
265-26-31

