

УТВЕРЖДАЮ:
Должность Начальник территориального
отдела по Беловскому
лесничеству

Ф.И.О. Ведерникова О.И.

Дата: 02.11.2017г.

Акт лесопатологического обследования № 1/1

лесных насаждений _____ Беловского _____ лесничества (лесопарка)
_____ Кемеровской области
_____ (субъект Российской Федерации)

Способ лесопатологического обследования: 1. Визуальный
2. Инструментальный

Место проведения

Участковое лесничество	Урочище (дача)	Квартал (кварталы)	Выдел (выделы)	Площадь, га
Бачатское	МО «Старобачатское с.п.»	1	6	5,8
Бачатское	МО «Старобачатское с.п.»	4	8,9	17,9
Бачатское	МО «Старобачатское с.п.»	5	23	2,8
Бачатское	МО «Старобачатское с.п.»	5	22	2,7
Каралдинское	МО «Пермяковское с.п.»	27	6	1,9
Каралдинское	МО «Пермяковское с.п.»	27	7	2,3
Каралдинское	МО «Пермяковское с.п.»	32	13,14	2,0

Лесопатологическое обследование проведено на общей площади 35,4 га.

1. Визуальное лесопатологическое обследование.*Наземное Дистанционное

1.1. На площади 35,4 га фактическая таксационная характеристика лесного насаждения соответствует (не соответствует) таксационному описанию (нужное подчеркнуть).

Причины несоответствия -

Список участков с выявленными несоответствиями приведен в приложении 1 к настоящему Акту.

1.2. Лесные насаждения с нарушенной и утраченной устойчивостью выявлены на площади 0 га:

Участковое лесничество	Урочище (дача)	Площадь, га		Причина ослабления (гибели)
		с нарушенной устойчивостью	с утраченной устойчивостью	
-				
Итого				

Состояние обследованных лесных насаждений приведено в приложениях 1.1 – 1.4 к Акту в зависимости от метода проведения ЛПО.

1.3. В обследованных лесных участках прогнозируется:

Прогноз	Площадь, га
Ослабление лесных насаждений	0,0
Усыхание лесных насаждений различной степени	0,0
Развитие очагов вредных организмов	0,0

1.4. Обнаружено загрязнение лесного участка отходами и выбросами: **промышленными**
бытовыми

Вид загрязнения	Размеры загрязнения			Объем, кубм	Площадь загрязнения, га
	длина, м	ширина, м	высота, м		
-					0,0
					0,0


ЗАКЛЮЧЕНИЕ

Оценка текущего санитарного и лесопатологического состояния лесных насаждений:

Деревья здоровые, нормального развития, густо облиственные, окраска и величина листьев нормальные, заболеваний и повреждений вредителями нет, без механических повреждений

Дата проведения обследований 14.06.2017 – 30.06.2017г.

Исполнитель работ по проведению лесопатологического обследования:

Ф.И.О. Хоменко Владимир Иванович Подпись 

Результаты проведения лесопатологических обследований лесных насаждений за июнь 2017г.

Федерации Кемеровская область Лесничество (лесопарк) Беловское
лесничество Бачатское Урочище (лесная дача) МО «Старобачатское с.п.»

№	Лесное назначение лесов	Зеленые зоны	Категория защитных лесов	Номер лесопатологического выдела	Площадь лесопатологического выдела, га	Таксационная характеристика лесного насаждения										Распределение деревьев по категориям состояния, % от запаса										Рекомендуемые мероприятия								
						состав	порода	возраст	средняя высота, м	средний диаметр, см	тип леса	плотота	бонитет	запас, куб. м/га	число деревьев на пробе, шт.	без признаков ослабления	ослабленные	сильно ослабленные	учихающие	свежий сухой	старый сухой	свежий ветровал	старый ветровал	свежий бурелом	старый бурелом	аварийные деревья	Признаки повреждения деревьев	Доля поврежденных деревьев, %	Причина ослабления, повреждения	Полжик рубке, %	вид	площадь, га		
8				6		10Б	8	9	10	11	12	13	14	15	16	17	18	19	20	21	22	23	24	25	26	27	28	29	30	31	32	33	34	
							10Б	Б	65	23	32	ск	0,5	2	120	100	100																	
							4Б6С	Б	65	20	28	кр	0,4	4	90	100	100																	
							3С	С	60																									
							5С3Б2	Б	65	20	24	рт	0,5	3	160	100	100																	
							5С3Б2	С																										
							5С3Б+Ос	Ос	80	21	28	рт	0,5	3	150	100	100																	
							22А	С																										
							2,7	Б																										

Показатели, не соответствующие таксационному описанию отмечаются «*»

работ по проведению лесопатологических обследований:

ко Владимир Иванович Подпись *В. Голубев*

ения документа 30.06.2017 Телефон 8-384-63-5-00-13

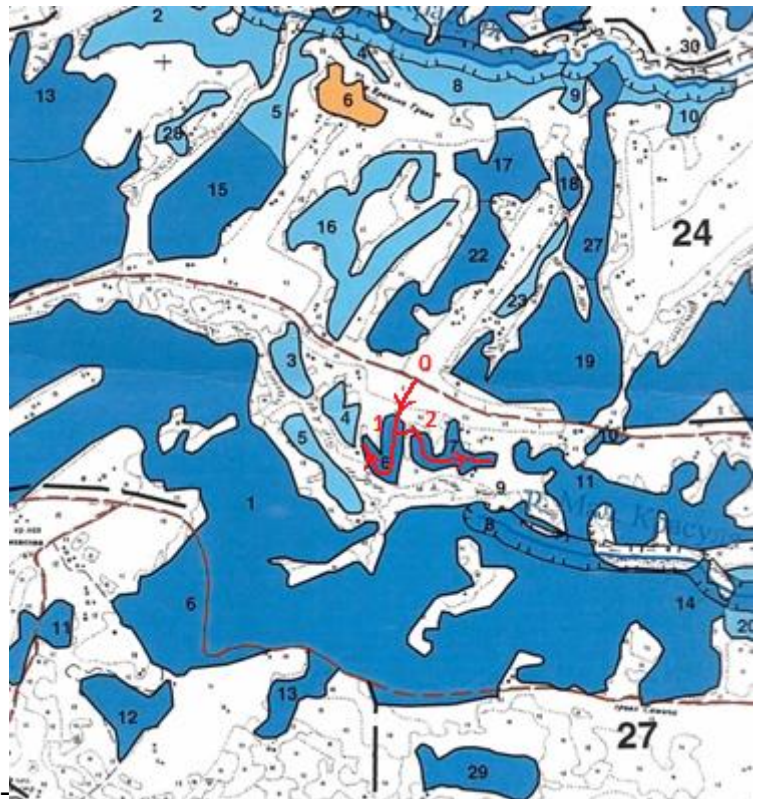
С Х Е М А

Расположения лесного участка для проведения ЛПО

Местоположение лесного участка:

Лесничество Беловское, участковое лесничество Каралдинское,
урочище МО «Пермяковское сельское поселение»,
номер квартала 27 номера выдела 6- пл. 1,9га
номер квартала 27 номера выдела 7- пл. 2,3га

Масштаб 1:25 000С



Ю


Условные обозначения:

_____ граница лесного участка с ЛПО

_____ маршрутный ход

№ линии	Направление линии	Длина линии
0-1	А-204	175
1-2	А-78	125

От исполнителя:

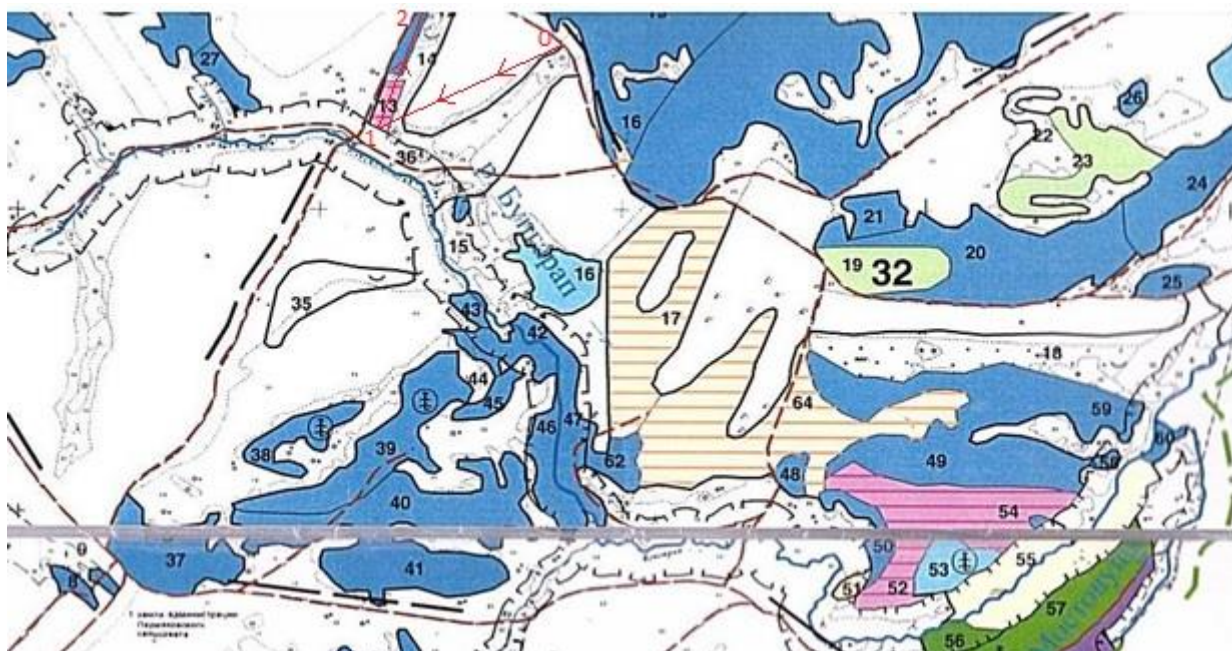
Хоменко В.И. 
(ф.и.о., подпись)

С Х Е М А

Расположения лесного участка для проведения ЛПО

Местоположение лесного участка:
Лесничество Беловское, участковое лесничество Каралдинское,
урочище МО «Пермяковское сельское поселение»,
номер квартала 32, номера выдела 13, 14 пл. 2, 0 га;

Масштаб 1:25 000



Условные обозначения:

- _____ граница лесного участка с ЛПО
_____ маршрутный ход

№ линии	Направление линии	Длина линии
0-1	А-251	625
1-2	А-23	200

От исполнителя:

Хоменко В.И. *В. Хоменко*
(ф.и.о., подпись)

С Х Е М А

Расположения лесного участка с проведенным лесопатологическим обследованием

Местоположение лесного участка:

Лесничество Беловское участковое лесничество Бачатское,
урочище МО «Старобачатское с/п», номер квартала 1, номера выделов 6,
площадь участка 5,8 га

Масштаб 1:10000 (1:25 000)



Ю


Условные обозначения:

— граница лесного участка с ЛПО

— маршрутный ход

Линии	Направление	Длина, м	Координаты
0			
0-1	СЗ : 52	275	
1-2	СВ:87	100	
2-0	ЮВ:39	200	

От исполнителя:

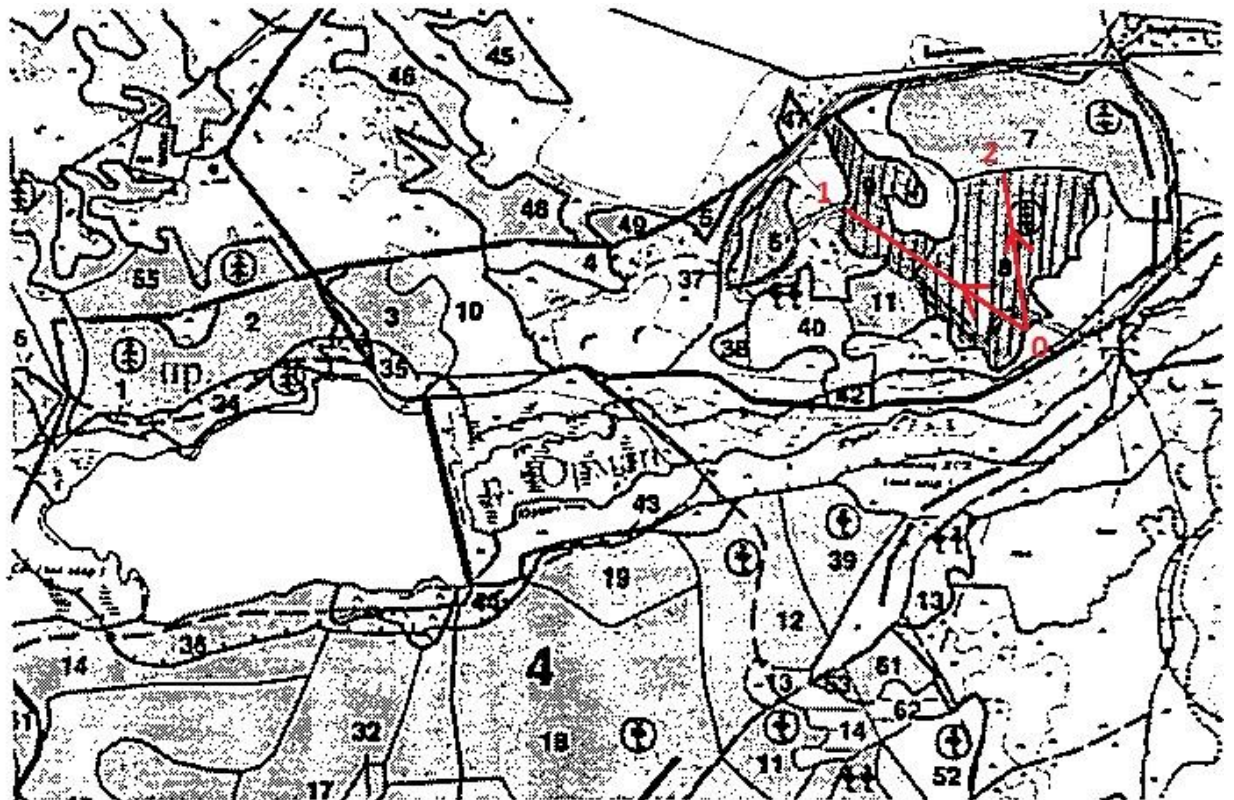
Хоменко В.И. 
(ф.и.о., подпись)

С Х Е М А

Расположения лесного участка с проведенным лесопатологическим обследованием

Местоположение лесного участка:

Лесничество Беловское участковое лесничество Бачатское,
урочище МО « Старобачатское с/п », номер квартала 4, номера выделов 8,9
площадь участка 17,9 га
Масштаб 1:10000 (1:25 000)



Ю

Условные обозначения:

— граница лесного участка с ЛПО

— маршрутный ход

Линии	Направление	Длина, м	Координаты
0			
0-1	СЗ:52	500	
0-2	СВ: 5	375	

От исполнителя:

Хоменко В.И.

(ф.и.о., подпись)

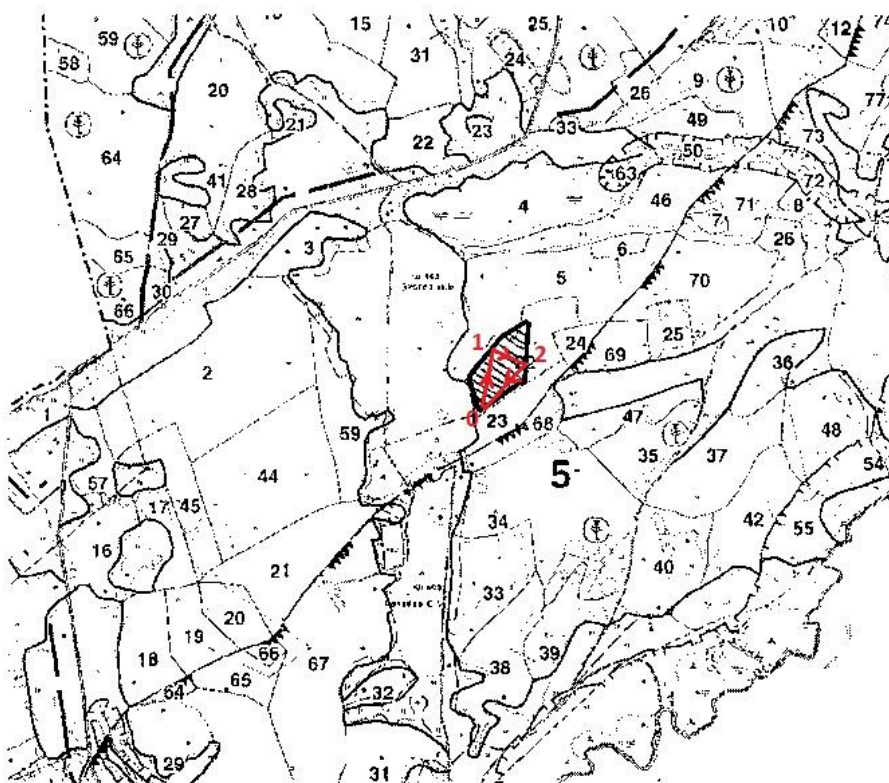
С Х Е М А

Расположения лесного участка с проведенным лесопатологическим обследованием

Местоположение лесного участка:

Лесничество Беловское участковое лесничество Бачатское,
урочище МО «Старобачатское с/п» . номер квартала 5, номера выделов 22,
площадь участка 2,7га

Масштаб 1:10000 (1:25 000)



Условные обозначения:

- граница лесного участка с ЛПО
- маршрутный ход

Линии	Направление	Длина, м	Координаты
0			
0-1	СВ:14	170	
1-2	СВ:80	90	
2-0	ЮЗ:28	220	

От исполнителя:

Хоменко В.И. *В. Хоменко*
(ф.и.о., подпись)

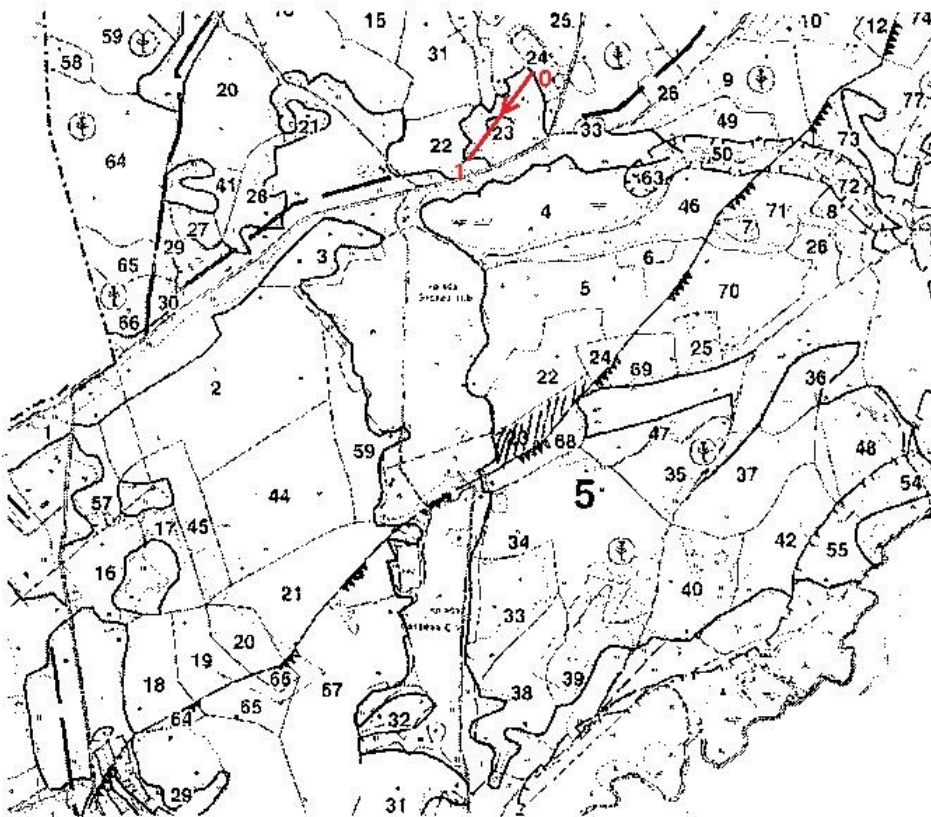
С Х Е М А

Расположения лесного участка с проведенным лесопатологическим обследованием

Местоположение лесного участка:

Лесничество Беловское участковое лесничество Бачатское,
урочище МО « Старобачатское с/п » . номер квартала 5 , номера выделов 23 ,
площадь участка 2,8га

Масштаб 1:10000 (1:25 000)



Условные обозначения:

- граница лесного участка с ЛПО
- маршрутный ход

Линии	Направление	Длина, м	Координаты
0-1	ЮЗ:52	350	

От исполнителя:

Хоменко В.И.

В. Хоменко
(ф.и.о., подпись)

Ю