

УТВЕРЖДАЮ:
Должность Начальник
территориального отдела по
Мариинскому лесничеству
Ф.И.О. Арцымовский Р.В.
Дата 24.11.2017

Акт
лесопатологического обследования № 4/2

лесных насаждений Мариинского лесничества (лесопарка)
Кемеровской области
(субъект Российской Федерации)

Способ лесопатологического обследования: 1. Визуальный |
2. Инструментальный

Место проведения

Участковое лесничество	Урочище (дача)	Квартал (кварталы)	Выдел (выделы)	Площадь, га
Таёжно-Михайловское	Таёжно-Михайловское	3	21	6,5
			21-а	2,5
		4	28	92,3
			28-а	47,7
			32	6,9
			34	17,2
			34-а	5,8
			35	33,5
			35-а	1,6
			36	0,5
			36-а	3,8
		9	37	2,3
			7	11,5
		12	7-а	3,5
			1	78,7
			1-а	13,4
			2	3,5
x	x	x	3	53,9
			3-а	3,9
			x	389,0

Лесопатологическое обследование проведено на общей площади 389,0 га.

1. Визуальное лесопатологическое обследование.*

Наземное Дистанционное

1.1. На площади _____ га фактическая таксационная характеристика лесного насаждения соответствует (не соответствует) таксационному описанию (нужное подчеркнуть). Причины несоответствия _____

Список участков с выявленными несоответствиями приведен в приложении 1 к настоящему Акту.

1.2. Лесные насаждения с нарушенной и утраченной устойчивостью выявлены на площади _____ 94,9 га:

Участковое лесничество	Урочище (дача)	Площадь, га		Причина ослабления (гибели)
		с нарушенной устойчивостью	с утраченной устойчивостью	
Таёжно-Михайловское	Таёжно-Михайловское		94,9	ветровал (821,851,852)
Итого			94,9	

Состояние обследованных лесных насаждений приведено в приложениях 1.1 – 1.4 к Акту в зависимости от метода проведения ЛПО.

1.3. В обследованных лесных участках прогнозируется:

Прогноз	Площадь, га
Ослабление лесных насаждений	
Усыхание лесных насаждений различной степени	
Развитие очагов вредных организмов	


1.4. Обнаружено загрязнение лесного участка отходами и выбросами: **промышленными**
бытовыми

Вид загрязнения	Размеры загрязнения			Объём, кубм	Площадь загрязнения, га
	длина, м	ширина, м	высота, м		

ЗАКЛЮЧЕНИЕ

Оценка текущего санитарного и лесопатологического состояния лесных насаждений, назначенные профилактические мероприятия по защите лесов, агитационные мероприятия: Санитарное состояние обследованных насаждений (Кв.3 выд. 21-а; Кв.4 выд. 28-а, 32, 34-а, 35-а, 36-а, 37; Кв.9 выд. 7-а; Кв.12 выд. 1-а, 2, 3-а общ. пл.-94,9га) – погибшее (ветровал, код 821). Необходимо проведение санитарно-оздоровительных мероприятий. Санитарное состояние обследованных насаждений (Кв.3 выд. 21; Кв.4 выд. 28, 32, 34, 35, 36; Кв.9 выд. 7; Кв.12 выд. 1, 2, 3 общ. пл.-294,1га) – здоровые насаждения (санитарно-оздоровительных мероприятий не требуется)

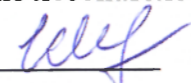
Исполнитель работ по проведению лесопатологического обследования:

Ф.И.О. Маловастый К.М. Подпись 

* Раздел включается в акт, в случае проведения лесопатологического обследования визуальным способом.

Примечание – Показатели, не соответствующие таксационному описанию отмечаются «*»

Исполнитель работ по проведению лесопатологических обследований:

ФИО Маловастый К.Н. Подпись 

Дата составления документа Телефон 8 – 923-481-07-50

Примечание – Показатели, не соответствующие таксационному описанию отмечаются «*»

Исполнитель работ по проведению лесопатологических обследований:

ФИО Маловастый К.Н. Подпись 

Дата составления документа _____ Телефон 8 – 923-517-55-53

Результаты проведения лесопатологических обследований лесных насаждений за сентябрь 2017г.

к акту лесопатологических обследований

Приложение 1.1

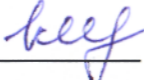
(месяц)

Субъект Российской Федерации Кемеровская область Лесничество (лесопарк) Мариинское
Участковое лесничество Таёжно-Михайловское Урочище Таёжно-Михайловское

1	2	3	4	5	6	7	8	Таксационная характеристика лесного насаждения										17	Распределение деревьев по категориям состояния, % от запаса										29	30	31	32	33	34	
								9	10	11	12	13	14	15	16	18	19		20	21	22	23	24	25	26	27	28								
1	2	3	4	5	6	7	8	9	10	11	12	13	14	15	16	17	18	19	20	21	22	23	24	25	26	27	28	29	30	31	32	33	34		
Номер квартала	Номер выдела	Площадь выдела, га	Целевое назначение лесов	Категория защитных лесов	Номер лесопатологического выдела	Площадь лесопатологического выдела, га	состав	порода	возраст	средняя высота, м	средний диаметр, см	тип леса	полнота	бонитет	запас, куб. м/га	Число деревьев на пробе, шт.	без признаков ослабления	ослабленные	сильно ослабленные	усыхающие	свежий сухостой	старый сухостой	свежий ветровал	старый ветровал	свежий бурелом	старый бурелом	аварийные деревья	Признаки повреждения деревьев	Доля повреждённых деревьев, %	Причина ослабления, повреждения	Подлежит рубке, %	вид	площадь, га		
				Кедровые леса вне орехопромыслов зон	34	17,2	5К2П1Е2Б+Ос	К	180	21	26	ТБ	0,6	5	240	100																			
					34	17,2	5К2П1Е2Б+Ос	П	85	22	24					100																			
					34-в	5,8	5К2П1Е2Б+Ос	Б	85	21	26					100																			
					34-г	5,8	5К2П1Е2Б+Ос	Е	85	22	24					100																			
					34-д	5,8	5К2П1Е2Б+Ос	П	85	22	24					100																			
					34-е	5,8	5К2П1Е2Б+Ос	Б	85	21	26					100																			
					34-ж	5,8	5К2П1Е2Б+Ос	Е	85	22	24					100																			
					34-з	5,8	5К2П1Е2Б+Ос	К	180	21	26	ТБ	0,6	5	240	100																			
					34-и	5,8	5К2П1Е2Б+Ос	П	85	22	24					100																			
					34-к	5,8	5К2П1Е2Б+Ос	Б	85	21	26					100																			
					34-л	5,8	5К2П1Е2Б+Ос	Е	85	22	24					100																			
					34-м	5,8	5К2П1Е2Б+Ос	П	85	22	24					100																			
					34-н	5,8	5К2П1Е2Б+Ос	Б	85	21	26					100																			
					34-о	5,8	5К2П1Е2Б+Ос	Е	85	22	24					100																			
					34-п	5,8	5К2П1Е2Б+Ос	П	85	22	24					100																			
					34-р	5,8	5К2П1Е2Б+Ос	Б	85	21	26					100																			
					34-с	5,8	5К2П1Е2Б+Ос	Е	85	22	24					100																			
					34-т	5,8	5К2П1Е2Б+Ос	П	85	22	24					100																			
					34-у	5,8	5К2П1Е2Б+Ос	Б	85	21	26					100																			
					34-ф	5,8	5К2П1Е2Б+Ос	Е	85	22	24					100																			
					34-х	5,8	5К2П1Е2Б+Ос	П	85	22	24					100																			
					34-ц	5,8	5К2П1Е2Б+Ос	Б	85	21	26					100																			
					34-ч	5,8	5К2П1Е2Б+Ос	Е	85	22	24					100																			
					34-ш	5,8	5К2П1Е2Б+Ос	П	85	22	24					100																			
					34-щ	5,8	5К2П1Е2Б+Ос	Б	85	21	26					100																			
					34-ь	5,8	5К2П1Е2Б+Ос	Е	85	22	24					100																			
					34-ъ	5,8	5К2П1Е2Б+Ос	П	85	22	24					100																			
					34-ы	5,8	5К2П1Е2Б+Ос	Б	85	21	26					100																			
					34-я	5,8	5К2П1Е2Б+Ос	Е	85	22	24					100																			
					34-з	5,8	5К2П1Е2Б+Ос	П	85	22	24					100																			
					34-и	5,8	5К2П1Е2Б+Ос	Б	85	21	26					100																			
					34-к	5,8	5К2П1Е2Б+Ос	Е	85	22	24					100																			
					34-л	5,8	5К2П1Е2Б+Ос	П	85	22	24					100																			
					34-м	5,8	5К2П1Е2Б+Ос	Б	85	21	26					100																			
					34-н	5,8	5К2П1Е2Б+Ос	Е	85	22	24					100																			
					34-о	5,8	5К2П1Е2Б+Ос	П	85	22	24					100																			
					34-п	5,8	5К2П1Е2Б+Ос	Б	85	21	26					100																			
					34-р	5,8	5К2П1Е2Б+Ос	Е	85	22	24					100																			
					34-с	5,8	5К2П1Е2Б+Ос	П	85	22	24					100																			
					34-т	5,8	5К2П1Е2Б+Ос	Б	85	21	26					100																			
					34-у	5,8	5К2П1Е2Б+Ос	Е	85	22	24					100																			
					34-ф	5,8	5К2П1Е2Б+Ос	П	85	22	24					100																			
					34-х	5,8	5К2П1Е2Б+Ос	Б	85	21	26					100																			
					34-ц	5,8	5К2П1Е2Б+Ос	Е	85	22	24					100																			
					34-ч	5,8	5К2П1Е2Б+Ос	П	85	22	24					100																			
					34-ш	5,8	5К2П1Е2Б+Ос	Б	85	21	26					100																			
					34-щ	5,8	5К2П1Е2Б+Ос	Е	85	22	24					100																			
					34-ь	5,8	5К2П1Е2Б+Ос	П	85	22	24					100																			
					34-ъ	5,8	5К2П1Е2Б+Ос	Б	85	21	26					100																			
					34-ы	5,8	5К2П1Е2Б+Ос	Е</																											

Примечание – Показатели, не соответствующие таксационному описанию отмечаются «*»

Исполнитель работ по проведению лесопатологических обследований:

ФИО Маловастый К.Н. Подпись 

Дата составления документа Телефон 8 – 923-481-07-50

Примечание – Показатели, не соответствующие таксационному описанию отмечаются «*»

Исполнитель работ по проведению лесопатологических обследований:

ФИО Маловастый К.Н. Подпись *К.Н. Маловастый*

Дата составления документа _____ Телефон 8 – 923-481-07-50

Примечание – Показатели, не соответствующие таксационному описанию отмечаются «*»

Исполнитель работ по проведению лесопатологических обследований:

ФИО Маловастый К.Н. Подпись *К.Н. Маловастый*

Дата составления документа Телефон 8 – 923-481-07-50

Примечание – Показатели, не соответствующие таксационному описанию отмечаются «*»

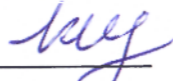
Исполнитель работ по проведению лесопатологических обследований:

ФИО Маловастый К.Н. Подпись ку

Дата составления документа Телефон 8 – 923-517-55-53

Примечание – Показатели, не соответствующие таксационному описанию отмечаются «*»

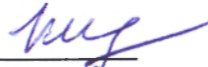
Исполнитель работ по проведению лесопатологических обследований:

ФИО Маловасть К.Н. Подпись 

Дата составления документа Телефон 8 – 923-517-55-53

Примечание – Показатели, не соответствующие таксационному описанию отмечаются «*»

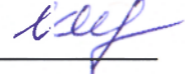
Исполнитель работ по проведению лесопатологических обследований:

ФИО Маловастья К.Н. Подпись 

Дата составления документа Телефон 8 – 923-517-55-53

Примечание – Показатели, не соответствующие таксационному описанию отмечаются «*»

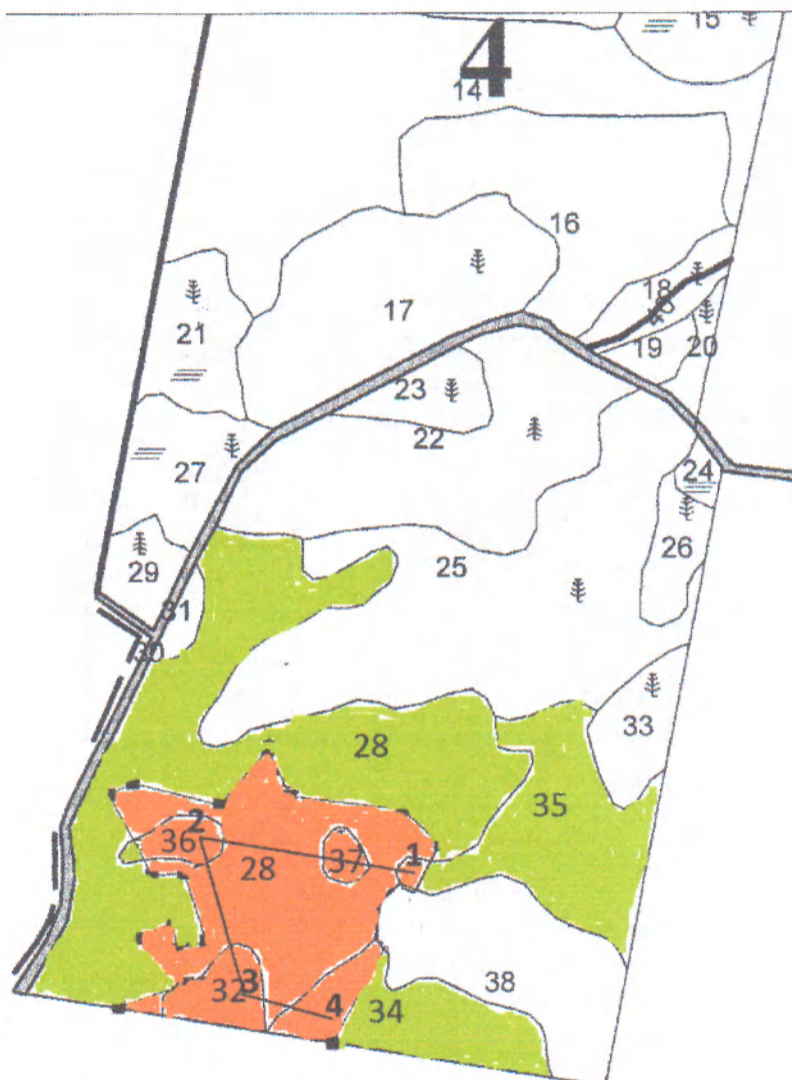
Исполнитель работ по проведению лесопатологических обследований:

ФИО Маловастый К.Н. Подпись 

Дата составления документа Телефон 8 – 923-481-07-50

С Х Е М А № 1
расположения лесного участка, отведенного под лесопатологическое обследование

Местоположение лесного участка:
Лесничество Мариинское, участковое лесничество Таёжно-Михайловское,
урочище Таёжно-Михайловское, номер квартала 4 номер выдела 28ч.,32,34ч.,35ч.,36ч.,37ч.
площадь участка 68,1 га
Масштаб 1:25 000



Условные обозначения
- граница лесного участка
- граница выдела
- привязка
- неэксплуатационные участки (с привязкой)

Линии	Направление	Длина, м	Координаты узлов в СК WGS-84	
			В, широта	Л, долгота
1	СЗ-81°	720x20	56°36'19,5 ¹¹	87°34'16,5 ¹¹
2	ЮВ-13°	530x20	56°36'23,1 ¹¹	87°33'34,8 ¹¹
3	ЮВ-70°	300 x20	56°36'06,4 ¹¹	87°33'41,7 ¹¹
4			56°36'03,2 ¹¹	87°33'58,2 ¹¹

Схему составил:
Старший инспектор Маловастый К.Н.

(Ф.И.О., должность, подпись)

С Х Е М А № 2
расположения лесного участка, отведенного под лесопатологическое обследование

Местоположение лесного участка:
Лесничество Мариинское, участковое лесничество Таёжно-Михайловское,
урочище Таёжно-Михайловское, номер квартала 9 номер выдела 7ч.
площадь участка 3,5 га
Масштаб 1:25 000



Условные обозначения
- граница лесного участка
- граница выдела
- привязка
- неэксплуатационные участки
(с привязкой)

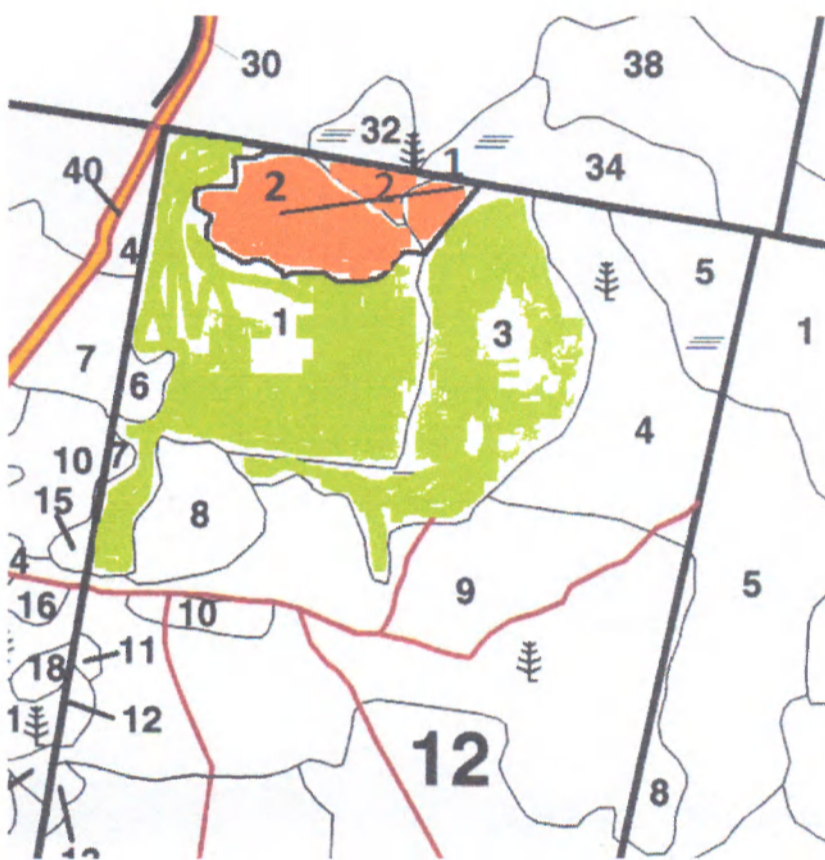
Линии	Направление	Длина, м	Координаты узлов в СК WGS-84	
			B, широта	L, долгота
1	ЮЗ:19°	250x20	56°35 '36,6 ¹¹	87°27 '23,4 ¹¹
2			56°35 '29,7 ¹¹	87°27 '27,8 ¹¹

Схему составил:
Старший инспектор Малова:тый К.Н.

К.Н. Малова
(Ф.И.О., должность, подпись)

С Х Е М А № 3
расположения лесного участка, отведенного под лесопатологическое обследование

Местоположение лесного участка:
Лесничество Мариинское, участковое лесничество Таёжно-Михайловское,
урочище Таёжно-Михайловское, номер квартала 12 номер выдела 1ч.,2,3ч.
Масштаб 1:25 000



Условные обозначения
- граница лесного участка
- граница выдела
- привязка
- неэксплуатационные участки
(с привязкой)

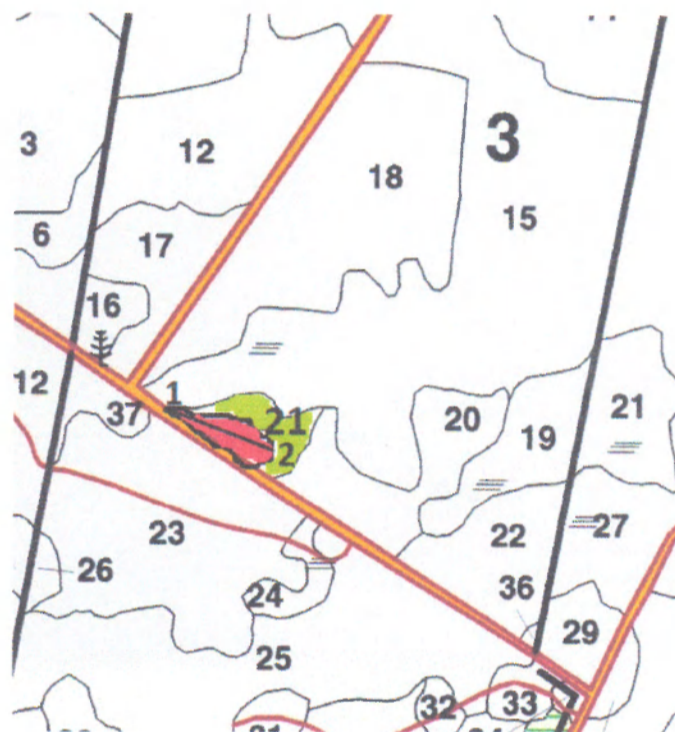
Линии	Направление	Длина, м	Координаты узлов в СК WGS-84	
			В, широта	Л, долгота
1	ЮЗ.83°	560x20	56°35'59,9 ¹¹	87°33'58,3 ¹¹
2			56°35'57,8 ¹¹	87°33'26,1 ¹¹

Схему составил:
Старший инспектор Маловастый К.Н.

К.Н. Маловастый
(Ф.И.О., должность, подпись)

С Х Е М А № 4
расположения лесного участка, отведенного под лесопатологическое обследование

Местоположение лесного участка:
Лесничество Мариинское, участковое лесничество Таёжно-Михайловское,
урочище Таёжно-Михайловское, номер квартала 3 номер выдела 21ч.
Масштаб 1:25 000



- Условные обозначения
- граница лесного участка
 - граница выдела
 - привязка
 - неэксплуатационные участки (с привязкой)

Линии	Направление	Длина, м	Координаты узлов в СК WGS-84	
			В, широта	Л, долгота
1	ЮВ:66°	395x20	56°37'20,5 ¹¹	87°31'53,1 ¹¹
2			56°37'15,5 ¹¹	87°32'14,6 ¹¹

Схему составил:
Старший инспектор Маловастый К.Н. *К.Н. Маловастый*
(Ф.И.О., должность, подпись)